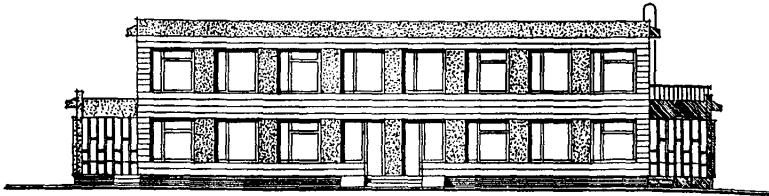
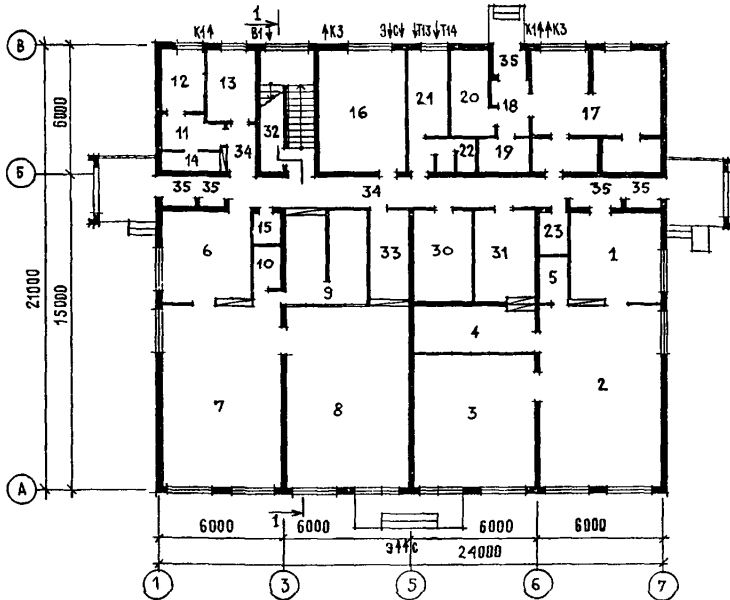


СССР	СТРОИТЕЛЬНЫЙ КАТАЛОГ ЧАСТЬ 2 ТИПОВЫЕ ПРОЕКТЫ ПРЕДПРИЯТИЙ, ЗДАНИЙ И СООРУЖЕНИЙ	ТИПОВОЙ ПРОЕКТ 213-1-335.85 УДК 725.373:666.973
ЦИТП	ДЕТСКИЕ ЯСЛИ-САД НА 95 МЕСТ СО СТЕНАМИ ИЗ МЕЛКИХ ЯЧЕЙСТОБЕТОННЫХ БЛОКОВ	ДУГО
МАРТ 1986		На 2-х листах На 4-х страницах Страница I

ФАСАД I-7



ПЛАН I ЭТАЖА



ЭКСПЛИКАЦИЯ ПОМЕЩЕНИЙ

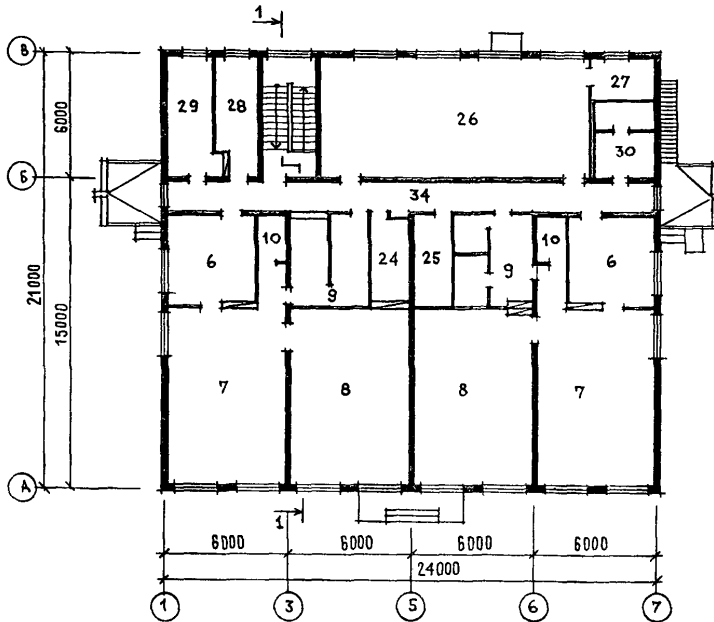
Но- мер	Наименование	Площадь, м ²	Но- мер	Наименование	Площадь, м ²
	I. Групповая ячейка ясельной группы		8	Спальня	149,22
1	Приемная	17,70	9	Туалетные	48,21
2	Игровая	49,24	10	Буфетные	9,42
3	Спальня	36,51		Ш. Изолятор	
4	Туалетная	12,41	11	Приемная	4,16
5	Буфетная	3,14	12	Палата	6,00
	II. Групповые ячейки дошкольных групп		13	Медицинская комната	8,23
6	Раздевальные	53,10	14	Туалетная	2,50
7	Групповые	154,72	15	Помещение дезинфицирующих средств	1,75

ДЕТСКИЕ ЯСЛИ-САД НА 95 МЕСТ
СО СТЕНАМИ ИЗ МЕЛКИХ ЯЧЕЙСТОБЕТОННЫХ БЛОКОВ

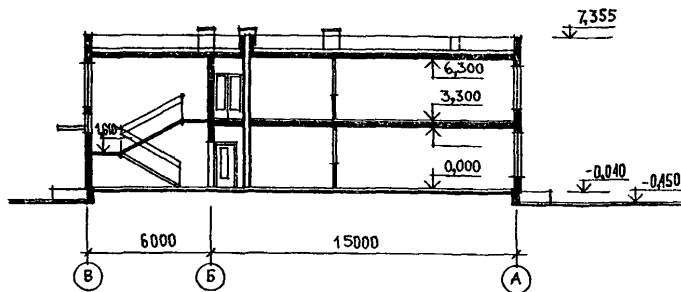
ТИПОВОЙ ПРОЕКТ
213-1-335.85

Лист
Страница 2

ПЛАН 2 ЭТАЖА



РАЗРЕЗ I-I



ЭКСПЛИКАЦИЯ ПОМЕЩЕНИЙ

Но- мер	Наименование	Площадь, м ²	Но- мер	Наименование	Площадь, м ²
16	Постирочная	23,94	26	Зал музыкальных и гимнастичес- ких занятий	75,0
17	Кухня	33,80	27	Кладовая физкультурного инвентаря	6,0
18	Загрузочная	4,50	28	Кабинет заведующего	11,13
19	Кладовая овощей	3,90	29	Методический кабинет	13,37
20	Кладовая сухих продуктов	7,80	30	Венткамерн	23,25
21	Комната персонала	9,50	31	Теплоцентр	12,41
22	Душевая персонала	3,00	32	Водомерный узел	7,2
23	Уборная персонала	2,85	33	Электрощитовая	8,0
24	Кладовая чистого белья	7,80	34	Коридоры	58,80
25	Хозяйственная кладовая	8,0	35	Тамбуры	11,20

ДЕТСКИЕ ЯСЛИ-САД НА 95 МЕСТ СО СТЕНАМИ ИЗ МЕЛКИХ ЯЧЕИСТОБЕТОННЫХ БЛОКОВ		ТИПОВОЙ ПРОЕКТ 213-1-335.85	Лист Страница 3
D2BA	СТРОИТЕЛЬНЫЕ КОНСТРУКЦИИ И ИЗДЕЛИЯ	H5UA	ОТДЕЛКА
	<p>Фундаменты - монолитные бутобетонные М50</p> <p>Перекрытия (и покрытия) - сборные железобетонные плиты по серии I.141-1, вып.64 Типоразмеров - 2</p> <p>Стены - из мелких блоков ячеистого бетона по ГОСТ 21520-76</p> <p>Перегородки - из мелких ячеистобетонных блоков толщиной 100 мм по ГОСТ 21520-76 и кирпичные толщиной 120 мм</p> <p>Вентблоки - сборные железобетонные по сериям I.134-2, вып.4 и I.134-3, вып.3 Типоразмеров - 6</p> <p>Кровля - рулонная плоская из 4 слоев рубероида на битумной мастике с защитным слоем из гравия</p> <p>Лестницы - сборные железобетонные по серии I.251.1-4, вып.1 Типоразмеров - 1</p> <p>Лестничные площадки - сборные железобетонные по серии I.252-1, вып.1 Типоразмеров - 1</p> <p>Полы - из линолеума, из керамической плитки, бетонные, мозаичные по серии 2.244-1, вып.4</p> <p>Окна - по серии I.236-6, вып.1, ч.1 Типоразмеров - 6</p> <p>Двери наружные - по серии I.136.5-19 Типоразмеров - 2</p> <p>Двери внутренние - по серии I.136-10 Типоразмеров - 6</p> <p>Наибольшая масса монтажного элемента (панель покрытия) - 1,9 т</p>	<p>НАРУЖНАЯ</p> <p>Кладка с расшивкой горизонтальных швов и затиркой цементным раствором вертикальных швов, простенков и парапета</p> <p>ВНУТРЕННЯЯ</p> <p>Покраска масляными, вододисперсионными красками, бесцветным лаком и облицовка глазурованной плиткой</p>	
		C3GA	ИНЖЕНЕРНОЕ ОБОРУДОВАНИЕ
			<p>Водопровод - хозяйственно-питьевой от поселковой сети. Напор на вводе Н=13,8 м</p> <p>Канализация - хозяйственная в поселковую сеть. Ливнестоки - в поселковую сеть</p> <p>Отопление - центральное, водяное от поселковых сетей. Параметры теплоносителя T = 115+70 °C и 95+70 °C</p> <p>Вентиляция - приточно-вытяжная с механическим побуждением и естественно-вытяжная</p> <p>Горячее водоснабжение - от поселковых сетей. Напор на вводе - 12,5 м</p> <p>Электроснабжение - от поселковых сетей напряжением 380/220 В</p> <p>Устройства связи - радиотелефонизация, телефонизация, электрочасофикация</p>
J30B	СКОРОСТНОЙ НАПОР ВЕТРА - $\frac{45 \text{ кгс/м}^2}{0,44 \text{ кПа}}$	J3NB	ВЕС СНЕГОВОГО ПОКРОВА - $\frac{100 \text{ кгс/м}^2}{0,98 \text{ кПа}}$
R2CO	СТЕПЕНЬ ОГНЕСТОЙКОСТИ - первая		
N1BD	РАСЧЕТНАЯ ТЕМПЕРАТУРА НАРУЖНОГО ВОЗДУХА - минус 20°, 30° (основное решение), 40 °C	G2EE	ИНЖЕНЕРНО-ГЕОЛОГИЧЕСКИЕ УСЛОВИЯ - - обычные
G2DD	КЛИМАТИЧЕСКИЕ РАЙОНЫ И ПОДРАЙОН СССР - - II и III районы, IV подрайон		
ДОПОЛНИТЕЛЬНЫЕ ДАННЫЕ			
Сметная документация составлена в нормах и ценах 1984 г. Расчетный показатель вместимости детских яслей-сада - I место			

ДЕТСКИЕ ЯСЛИ-САД НА 95 МЕСТ СО СТЕНАМИ ИЗ МЕЛКИХ ЯЧЕЙСЯБЕТОННЫХ БЛОКОВ				ТИПОВОЙ ПРОЕКТ 213-1-335.85		Лист Страница 4	
НАИМЕНОВАНИЕ		Всего	Удельн. показа- тель	НАИМЕНОВАНИЕ		Всего	Удельн. показа- тель
VIIA	СТОИМОСТЬ			V4KA	ЭКСПЛУАТАЦИОННЫЕ ПОКАЗАТЕЛИ		
VIIБ	Общая сметная стои- мость	тыс. руб. 133,31	-	V4KH	Расход воды	м ³ /сут 14,10	-
VIIВ	в том числе:			V4KH	холодной	м ³ /ч 5,44	-
VIIВ	строительно-монтаж- ных работ	" 92,89	-	V4KH	горячей	то же 2,24	-
VIIО	оборудования и мебели	" 40,42	-	V4KI	Канализационные стоки	" 2,44	-
VIIР	Стоимость строитель- но-монтажных работ I м ² полезной площади	руб. -	104,87	V4KN	тепла	ккал/ч 280245	-
VIIР	То же, I м ³ строитель- ного объема здания	" -	26,85			кВт 325,9	
VIIV	Стоимость общая на расчетный показатель	" -	1403		в том числе:		
VIIA	ТРУДОЕМКОСТЬ				на отопление	" 67550	-
VIIГ	Построечные трудовые чел.- затраты	-дн. 2025,5	-		на вентиляцию	" 78,6	-
VIIГ	То же, на I м ² по- лезной площади	" -	2,28		на горячее водо- снабжение	" 64695	-
VIIР	То же, на I м ³ строи- тельного объема	" -	0,58			" 148000	-
VIIV	То же, на расчетный показатель	" -	21,32			" 172,1	
VIIKA	РАСХОДЫ				Тепла на отопление I м ² полезной площади	" 76,26	-
VIIKB	Расход строительных материалов					" 0,09	
	Цемент	т 194,9	-	V4KK	Потребная электри- ческая мощность	кВт 3,0	-
	Цемент, приведенный к марке М400	" 190,1(31,1)-	-		ТЕХНИЧЕСКИЕ ХАРАКТЕРИСТИКИ		
	То же, на I м ² полез- ной площади	" -	0,220	G3NB	Объем строитель- ный здания	м ³ 3459,0	-
	То же, на I м ³ строи- тельного объема здания	" -	0,056	VINP	То же, на расчет- ный показатель	" -	36,41
	Сталь	II,2(0,4)	-		То же, на I м ² ра- бочей площади (K ₂)	" 4,59	
	Сталь, приведенная к классам А-1 и С38/23	" 12,4	-	G3OC	Площадь застройки	м ² 540,07	-
	в том числе:			G3OB	общая	" 976,44	-
	сталь прокатная, при- веденная к С38/23	" 1,3	-	V1OK	Общая площадь на расчетный показа- тель	" -	10,28
	сталь, приведенная к классам А-1 и С38/23 на I м ² полезной пло- щади	" -	0,014		Полезная	" 885,76	-
	То же, на расчетный показатель	" -	0,131	G3OQ	Рабочая	" 762,25	-
	Бетон и железобетон	м ³ 615,7	-		То же, на расчет- ный показатель	" -	8,02
	в том числе:				То же, на I м ² об- щей площади (K ₁)	" -	0,78
	монолитный	" 172,1	-		В скобках указывается потребность в строи- тельных материалах без учета расходов на изготовление сборных конструкций и изде- лий		
	сборный тяжелый	" 144,8	-				
	сборный легкий	" 298,9	-				
	Бетон и железобетон на I м ² полезной площади	" -	0,695				
	на расчетный пока- затель	" -	6,48				
	Лесоматериалы	" 70,1	-				
	Лесоматериалы, приве- денные к круглому лесу	III,8(10,0)	-				
	Кирпич	тыс.шт. 8,5	-				
B7EA	СОСТАВ ПРОЕКТНОЙ ДОКУМЕНТАЦИИ						
	Альбом 1. Архитектурно-строительные и техноло- гические чертежи выше и ниже отм.0,000				Альбом 3. Силовое электрооборудование Электрическое освещение Электроавтоматика Диспетчеризация оборудования Средства связи Пожарная сигнализация		
	Альбом 2. Отопление, вентиляция Водопровод, канализация				Альбом 4. Сметы. Ведомости потребности в материалах		
					Альбом 5. Спецификация оборудования		
	Объем проектных материалов, приведенных к формату А4 - 605 форматки						
B7BA	АВТОР ПРОЕКТА	ЛенЗНИИЭП, 191065, Ленинград, наб.р.Мойки, 45					
B7HA	УТВЕРЖДЕНИЕ	Утвержден Госкомитетом по ГС и А при Госстрое СССР 04.07.84, приказ №189 Введен в действие институтом ЛенЗНИИЭП 01.02.85, приказ № 30					
B7KA	ПОСТАВЩИК	Минский филиал ЦИТИ, 220600, Минск, ул.К.Маркса, 32					