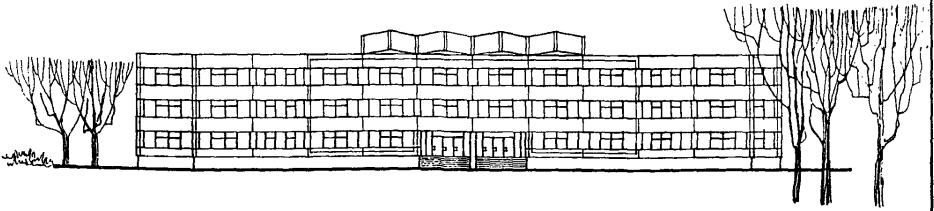
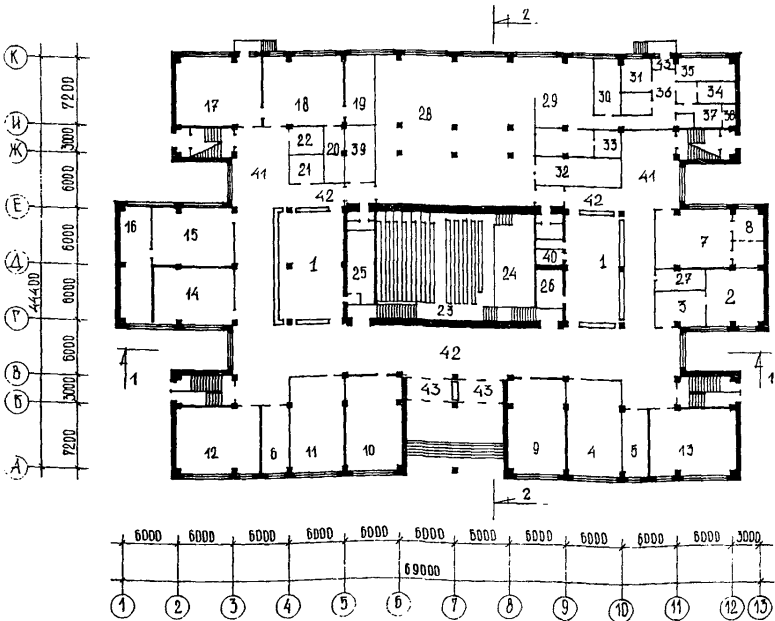


<p>СССР</p>	<p>СТРОИТЕЛЬНЫЙ КАТАЛОГ ЧАСТЬ 2 ТИПОВЫЕ ПРОЕКТЫ ПРЕДПРИЯТИЙ, ЗДАНИЙ И СООРУЖЕНИЙ</p>	<p>ТИПОВОЙ ПРОЕКТ 222-1-437.85 УДК 727.1:691.327</p>
<p>ЦИТП</p>	<p>СРЕДНЯЯ ШКОЛА НА 33 КЛАССА (1296 УЧАЩИХСЯ) В КОНСТРУКЦИЯХ СЕРИИ 1.020-1/83</p>	<p>D S C A</p>
<p>МАРТ 1986</p>		<p>На 4-х листах На 8-ми страницах Страница I</p>

ФАСАД I-13



ПЛАН I ЭТАЖА НА ОТМ. 0.00

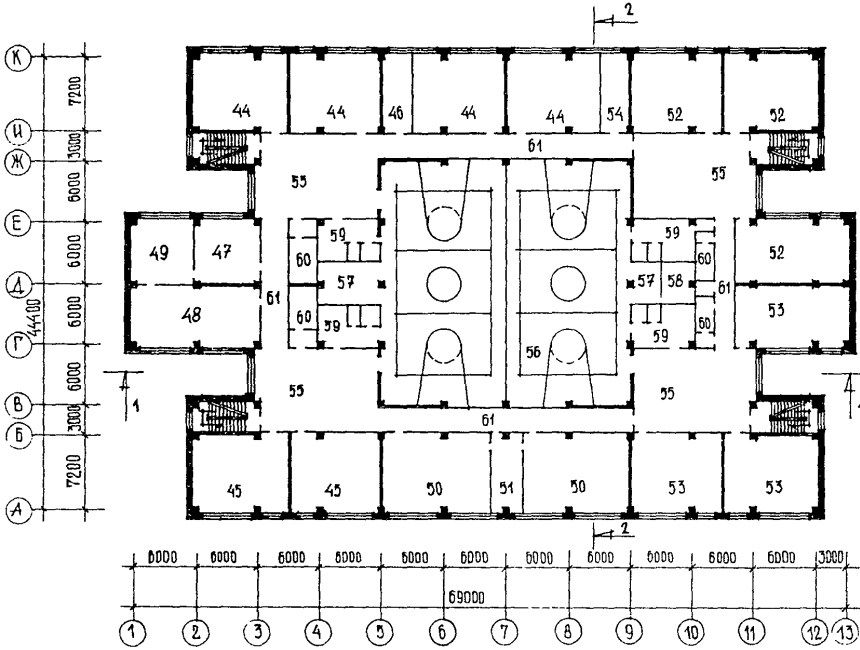


СРЕДНЯЯ ШКОЛА НА 33 КЛАССА (1296 УЧАЩИХСЯ)
В КОНСТРУКЦИЯХ СЕРИИ I.020-I/83

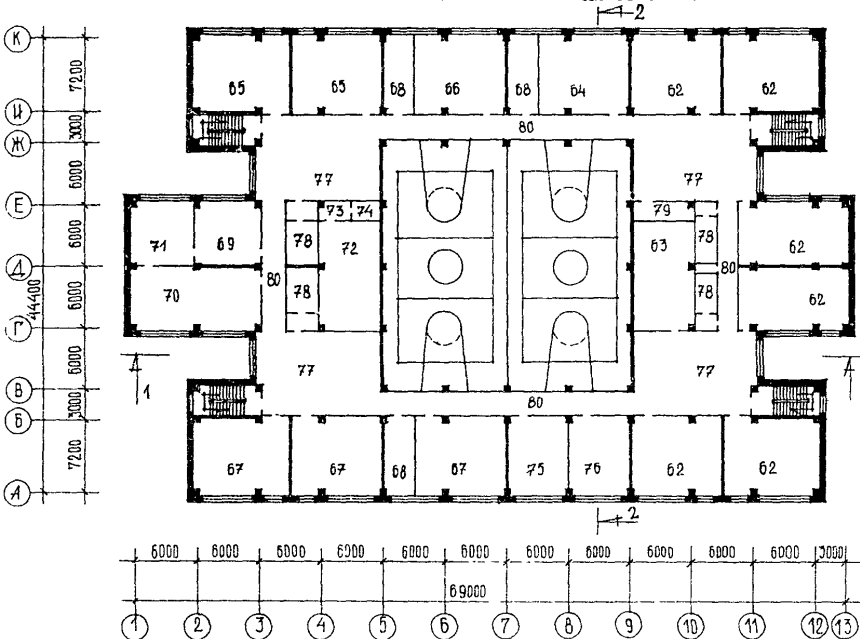
ТИПОВОЙ ПРОЕКТ
222-I-437.85

Лист I
Страница 2

ПЛАН 2 ЭТАЖА НА ОТМ. 3.30



ПЛАН 3 ЭТАЖА НА ОТМ. 6.60

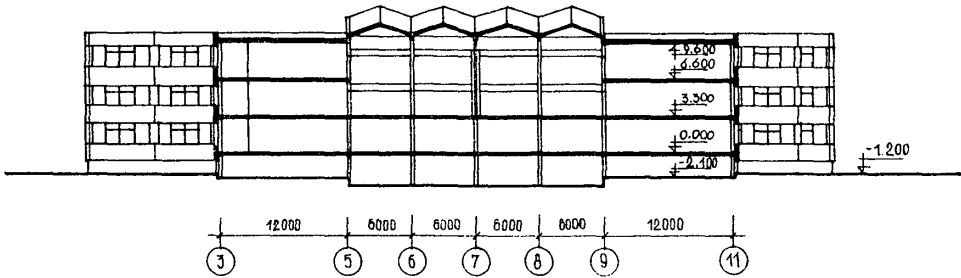


СРЕДНЯЯ ШКОЛА НА 33 КЛАССА (1296 УЧАЩИХСЯ)
В КОНСТРУКЦИЯХ СЕРИИ I.020-I/83

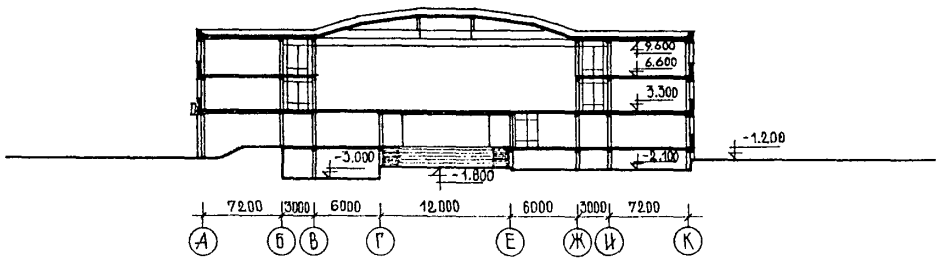
ТИПОВОЙ ПРОЕКТ
222-I-437.85

Лист 2
Страница 3

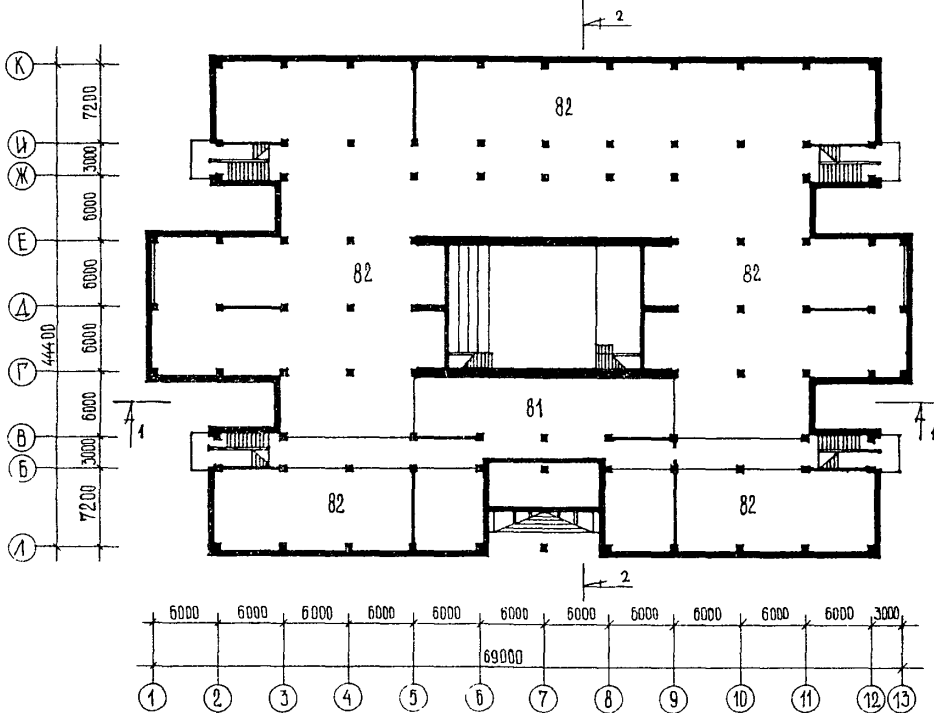
РАЗРЕЗ I-I



РАЗРЕЗ 2-2



ПЛАН ТЕХПОДПОЛЯ



СРЕДНЯЯ ШКОЛА НА 33 КЛАССА (1296 УЧАЩИХСЯ)
В КОНСТРУКЦИЯХ СЕРИИ I.020-I/83

ТИПОВОЙ ПРОЕКТ
222-I-437.85

Лист 2
Страница 4

ЭКСПЛИКАЦИЯ ПОМЕЩЕНИЙ

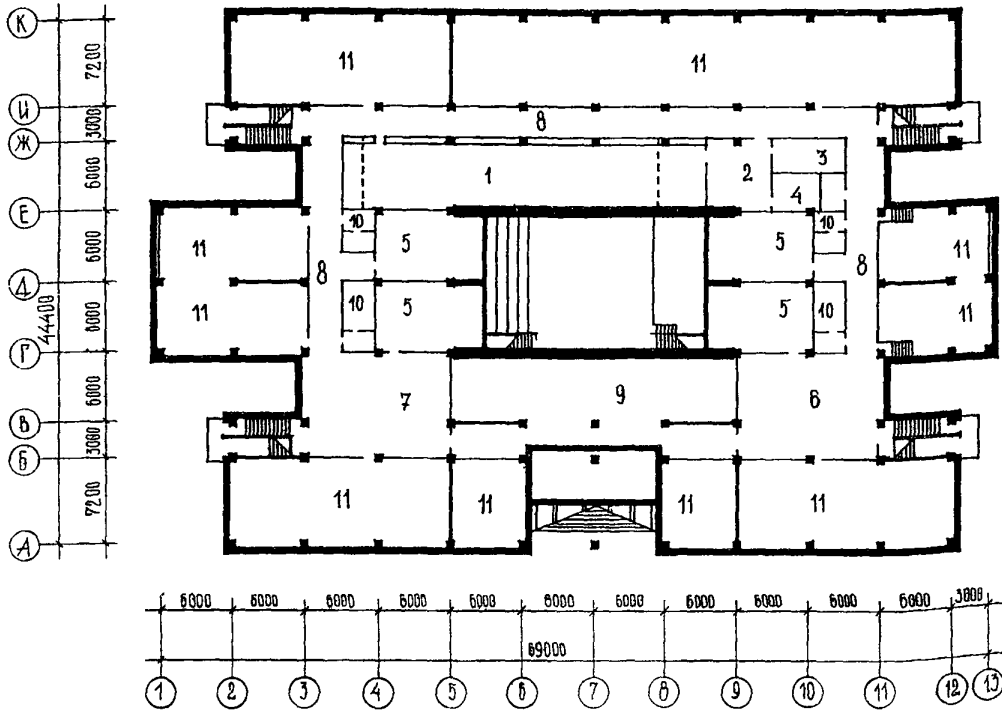
Но- мер	Наименование	Площадь, м ²	Но- мер	Наименование	Площадь, м ²
I ЭТАЖ			2 ЭТАЖ		
1.	Вестибюль с гардеробом	583,0	44.	Кабинет математики	261,5
2.	Кабинет директора	37,2	45.	Кабинет литературы	130,5
3.	Канцелярия	17,3	46.	Лаборантская	20,9
4.	Учительская	60,2	47.	Кабинет иностранного языка	36,4
5.	Кабинет врача	20,7	48.	Лаборатория биологии	75,0
6.	Кабинет зубного врача	21,0	49.	Лаборантская биологии	37,6
7.	Пионерская	48,5	50.	Лаборатория физики	144,6
8.	Комитет ВЛКСМ, комната ученического самоуправления	17,5	51.	Лаборантская физики	29,6
9.	Библиотека	61,8	52.	Подготовительный класс	193,1
10.	Учебно-методический кабинет по профессиональной ориентации учащихся	61,8	53.	Класс	194,5
11.	Студия хореографии	60,8	54.	Кабинет заместителя директора по учебно-воспитательной работе и организатора внеклассной и внешкольной работы	20,0
12.	Кабинет иностранного языка	65,5	55.	Рекреация	414,0
13.	Кабинет черчения	65,5	56.	Спортивный зал	563,2
14.	Класс пения	53,8	57.	Снарядная	36,4
15.	Кабинет по обработке тканей	54,6	58.	Комната инструктора	12,2
16.	Кулинария	36,7	59.	Раздевальные, душевые и уборные	88,2
17.	Мастерская по обработке древесины	65,5	60.	Уборные и умывальные	59,8
18.	Мастерская по обработке металла	65,2	61.	Коридоры	193,0
19.	Инструментальная-комната мастера	20,8	3 ЭТАЖ		
20.	Кладовая для хранения сырья и готовой продукции	13,6	62.	Классы	387,6
21.	Фотолаборатория	12,0	63.	Кружковое универсальное помещение для младших классов	60,1
22.	Электрощитовая	10,1	64.	Универсальное помещение для ручного труда, технической игрушки, моделирования, художественного воспитания	65,4
23.	Актный зал-лекционная аудитория	156,2	65.	Кабинет истории	130,5
24.	Эстрада	43,3	66.	Кабинет географии	65,5
25.	Киноаппаратная с тамбуром	23,8	67.	Кабинет русского языка	196,0
26.	Инвентарная	10,2	68.	Лаборантская	63,2
27.	Радиоузел	12,0	69.	Кабинет иностранного языка	37,1
28.	Обеденный зал	291,5	70.	Лаборатория химии	74,4
29.	Кухня с комплектовочной	61,8	71.	Лаборантская химии	36,8
30.	Мясо-рыбный цех	16,6	72.	Военный кабинет	60,2
31.	Овощной цех	9,2	73.	Препараторская	6,3
32.	Моечная столовой посуды	27,5	74.	Комната хранения оружия	5,9
33.	Моечная кухонной посуды	8,3	75.	Кружок юных натуралистов	43,3
34.	Кладовая сухих продуктов	13,0	76.	Кружок технического моделирования	43,1
35.	Кладовая овощей	15,6	77.	Рекреация	414,0
36.	Загрузочная-тарная	31,3	78.	Уборные и умывальные	63,3
37.	Гардеробная персонала с уборной	11,1	79.	Венткамера	12,0
38.	Душевая	2,5	80.	Коридоры	191,3
39.	Комната техперсонала	17,6	ТЕХПОДПОЛЬЕ		
40.	Кабина личной гигиены женщин	3,5	81.	Венткамера	
41.	Холл	100,0	82.	Техническое подполье	193,3
42.	Коридоры	18,0			
43.	Тамбуры	32,2			

СРЕДНЯЯ ШКОЛА НА 33 КЛАССА (1296 УЧАЩИХСЯ)
В КОНСТРУКЦИЯХ СЕРИИ I.020-1/83

ТИПОВОЙ ПРОЕКТ
222-1-437.85

Лист 3
Страница 5

ПЛАН ПОДВАЛА НА ОТМ. -3.000
ВАРИАНТ С ХОЗЯЙСТВЕННО-БЫТОВЫМИ ПОМЕЩЕНИЯМИ



ЭКСПЛИКАЦИЯ ПОМЕЩЕНИЙ

Но- мер	Наименование	Площадь, м ²	Но- мер	Наименование	Площадь, м ²
1.	Тир. Огневая зона	163,6	7.	Помещение для игры в настольный теннис	107,6
2.	Комната для ожидающих стрелков	30,7	8.	Коридоры	242,6
3.	Помещение для чистки оружия	17,0	9.	Венткамера	193,3
4.	Комната для хранения оружия	10,8	10.	Санузлы	51,6
5.	Кружковое помещение	199,8	11.	Техническое подполье	1070,5
6.	Помещение для занятий ритмикой	107,6			

СРЕДНЯЯ ШКОЛА НА 33 КЛАССА (1296 УЧАЩИХСЯ) В КОНСТРУКЦИЯХ СЕРИИ I.020-1/83		ТИПОВОЙ ПРОЕКТ 222-I-437.85	Лист 3 Страница 6
D 2BA	СТРОИТЕЛЬНЫЕ КОНСТРУКЦИИ И ИЗДЕЛИЯ	H5UA	ОТДЕЛКА
	<p>Фундаменты - сборные железобетонные по серии I.020-1/83 вып.1-1. Типоразмеров - 4. Плиты железобетонные для ленточных фундаментов по серии I.112-5 вып.2. Типоразмеров - 5. Блоки бетонные стен подвалов по ГОСТ 13579-78. Типоразмеров - 7.</p> <p>Стены наружные - однослойные керамзитобетонные панели по серии I.030.1-1 вып.1-1. Типоразмеров - 27. Индивидуальные. Типоразмеров - 1.</p> <p>Вентиляционные блоки - сборные железобетонные по серии I.034.1-1, вып.1. Типоразмеров - 6. I.034.1-1, вып.2. Типоразмеров - 20. I.034.1-1 вып.4. Типоразмеров - 3.</p> <p>Диафрагмы жесткости - сборные железобетонные по серии I.020-1/83, вып.4-1. Типоразмеров - 2.</p> <p>Колонны - сборные железобетонные по серии I.020-1/83 вып.2-1. Типоразмеров - 3. Индивидуальные. Типоразмеров - 3.</p> <p>Ригели - сборные железобетонные по серии I.020-1/83 вып.3-1. Типоразмеров - 6.</p> <p>Перемычки - сборные железобетонные по серии I.138-10, вып.1. Типоразмеров - 9. I.138-10, вып.7. Типоразмеров - 2. I.138-10, вып.2. Типоразмеров - 1.</p> <p>Перекрытия и покрытия - сборные железобетонные по серии I.041.1-2, вып.1. Типоразмеров - 3. I.041.1-2, вып.2. Типоразмеров - 2. I.041.1-2 вып.3. Типоразмеров - 2. I.041.1-2, вып.5. Типоразмеров - 2. I.041.1-2, вып.6. Типоразмеров - 3. I.141-1, вып.61. Типоразмеров - 2. I.141-1, вып.63. Типоразмеров - 3. I.241-1, вып.22. Типоразмеров - 1. Складчатые своды по серии I.266.1-1, вып.3. Типоразмеров - 3.</p> <p>Лестницы - сборные железобетонные по серии I.050.1-2, вып.1. Типоразмеров - 5.</p> <p>Перегородки - сборные гипсообетонные по серии I.231.9-7, вып.2. Типоразмеров - 28. Вариант: перегородки поэлементной сборки из гипсокартонных листов по серии I.231.9-8, вып.1. Типоразмеров - 2.</p> <p>Кровля - рулонная, плоская из 4-х слоев рубероида с защитным слоем из гравия. Утеплитель из ячеистых бетонов $\gamma = 400 \text{ кг/м}^3$.</p> <p>Полы - линолеум, дощатые, керамическая плитка, по серии 2.244-1, вып.4.</p> <p>Окна - по серии I.236-6, вып.1. Типоразмеров - 10. I.236.5-16. Типоразмеров - 1. Индивидуальные. Типоразмеров - 1.</p> <p>Фрамуги - по серии I.136-12, вып.1. Типоразмеров - 3.</p> <p>Двери - по серии I.136-10. Типоразмеров - 11. I.136.5-19. Типоразмеров - 5. I.236-5-14 Типоразмеров - 1. Индивидуальные. Типоразмеров - 2.</p> <p>Наибольшая масса монтажного элемента (цокольная панель) - 9,53 т</p>	<p>НАРУЖНАЯ</p> <p>Полимерцементное покрытие. Вариант: облицовка керамической плиткой.</p> <p>ВНУТРЕННЯЯ</p> <p>Штукатурка, керамическая плитка, затирка, покраска.</p> <p>C3GA</p> <p>ИНЖЕНЕРНОЕ ОБОРУДОВАНИЕ</p> <p>Водопровод - хозяйственно-питьевой от городской сети. Напор на вводе $H=21,0 \text{ м}$.</p> <p>Канализация - хозяйственно-бытовая во внешнюю сеть.</p> <p>Отопление - центральное от внешней теплотосети. Параметры теплоносителя $T = 150+70^\circ\text{C}$.</p> <p>Вентиляция - приточно-вытяжная с механическим побуждением и естественная.</p> <p>Электроснабжение - от сети напряжением 380/220В</p> <p>Устройство связи - радиофикация, телефонизация, электрочасофикация, пожарная сигнализация, звонковая сигнализация, телевидение, автоматика сантехсистем.</p> <p>C2ED</p> <p>ОСНАЩЕНИЕ ЗДАНИЯ</p> <p>Принято по номенклатуре учебно-наглядных пособий и учебного оборудования Министерства просвещения СССР 1982 г.</p> <p>Кинооборудование - два кинопроектора 23 КЛК для демонстрации 35 мм широкоформатных, кашетированных обычных, учебных и художественных фильмов</p>	
		J30B	СКОРОСТНОЙ НАПОР ВЕТРА - $\frac{45 \text{ кгс/м}^2}{0,44 \text{ кПа}}$
		R2CO	СТЕПЕНЬ ОГНЕСТОЙКОСТИ - вторая
		M1BD	РАСЧЕТНАЯ ТЕМПЕРАТУРА НАРУЖНОГО ВОЗДУХА - минус 20, 30 (основное решение), 40°C
		G2D D	КЛИМАТИЧЕСКИЕ РАЙОНЫ И ПОДРАЙОН СССР - II и III районы, IB подрайон
		J3NB	ВЕС СНЕГОВОГО ПОКРОВА - $\frac{100 \text{ кгс/м}^2}{0,98 \text{ кПа}}$
		G2EE	ИНЖЕНЕРНО-ГЕОЛОГИЧЕСКИЕ УСЛОВИЯ - обычные

СРЕДНЯЯ ШКОЛА НА 33 КЛАССА (1296 УЧАЩИХСЯ) В КОНСТРУКЦИЯХ СЕРИИ I.020-I/83			ТИПОВОЙ ПРОЕКТ 222-I-437.85	Лист 4 Страница 7
Наименование	Всего	Удельн. показ.	Всего	Удельн. показ.
			Вариант с хоз.бытовыми помещениями в подвале	
У11А	СТОИМОСТЬ			
У11В	Общая сметная стоимость	тыс. руб.	930,76	-
	в том числе:			
У11Л	строительно-монтажных работ	"	675,08	-
У11О	Оборудования и мебели	"	255,38	-
У11С	Прочие затраты	"	0,3	-
У11С	Стоимость строительно-монтажных работ I м2 полезной площади	руб.	-	95,35
У11R	То же, на I м3 строительного объема	"	-	22,45
У11У	Стоимость общая на расчетный показатель	"	-	718,18
У11А	ТРУДОЕМКОСТЬ			
У11F	Построечные трудовые затраты	чел.дн.	10663,6	-
У11S	То же, на I м2 полезной площади	"	-	1,52
У11У	То же, на расчетный показатель	"	-	8,23
У11R	То же, на I м3 строительного объема	"	-	0,355
У1КА	РАСХОДЫ			
У1КВ	Расход строительных материалов			
	Цемент	т	1034,01	-
	Цемент, приведенный к марке М400	т	1052,71	-
	То же, на I м2 полезной площади	кг	-	0,15
	То же, на расчетный показатель	"	-	0,81
	То же, на I м3 строительного объема	"	-	35,01
	Сталь	т	189,92	-
	Сталь, приведенная к классам А-I и С38/23	"	274,78	-
	в том числе:			
	сталь, прокатная, приведенная к С38/23	"	32,14	-
	Сталь, приведенная к классам А-Iи С38/23 на I м2 полезной площади	кг	-	39,16
	То же, на расчетный показатель	т	-	0,212
	То же, на I м3 строительного объема	т	-	9,14
	Бетон и железобетон	м3	2875,25	-
	в том числе:			
	монолитный	"	331,85	-
	сборный тяжелый	"	1721,30	-
	сборный легкий	"	822,1	-
	Бетон и железобетон на I м2 полезной площади	"	-	0,41
	То же, на расчетный показатель	"	-	2,22
	Лесоматериалы	м3	147,20	-
	Лесоматериалы, приведенные к круглому лесу	"	676,09	-
	То же, на расчетный показатель	"	-	0,52
	То же, на I м2 полезной площади	"	-	0,1
У4КА	Кирпич	тыс.шт.	123,6	-
У4КН	ЭКСПЛУАТАЦИОННЫЕ ПОКАЗАТЕЛИ			
	Расход воды			
	холодной	м3/сут.	99,4	-
	горячей	"	26,5	-
У4К1	Канализационные стоки	кВт	125,9	-
У4КН	тепла	ккал/ч	1742	-
			1501900	
				1536900
	в том числе:			
	на отопление	"	354	-
			306900	
				358 -
				308900

СРЕДНЯЯ ШКОЛА НА 33 КЛАССА (1296 УЧАЩИХСЯ) В КОНСТРУКЦИЯХ СЕРИИ I.020-1/83			ТИПОВОЙ ПРОЕКТ 222-1-437.85	Лист Страница 8	
Наименование		Всего	Удельн. показ.	Всего	Удельн. показ.
Вариант с хоз.бытовыми помещениями в подвале					
на вентиляцию	кВт	622	-	660	-
	ккал/ч	535000		568000	
на горячее водо- снабжение	"	766	-	766	-
		660000		660000	
Тепла на отопление на 1 м2 полезной площади	"	-	<u>0,051</u> 43,7	-	<u>0,045</u> 38,9
То же, на расчетный показатель	"	-	<u>0,27</u> 237	-	<u>0,28</u> 238
У4КК Потребная электрическая мощность	кВт	359	-	377	-
ТЕХНИЧЕСКИЕ ХАРАКТЕРИСТИКИ					
G3NB Объем строительный зданий	м3	30073,0	-	33788,2	-
в том числе: подземной части здания	"	677,0	-	4392,2	-
У1NP Объем строительный на 1 м2 полезной площади	"	-	4,29	-	4,25
То же, на расчетный показатель	"	-	23,20	-	26,07
G30C Площадь застройки	м2	2900,0	-	2900,0	-
G30B полезная	"	7018,1	-	7955,7	-
G30B Общая	"	7654,9	-	8888,4	-
в том числе: подземной части	"				
G30Q Рабочая	"	6368,2	-	7063,1	-
То же, на расчетный показатель	"	-	4,91	-	5,45
То же, на 1 м2 общей площади	"	-	0,83	-	0,79
Полезная площадь на расчетный показатель	"	-	5,41	-	6,14
ДОПОЛНИТЕЛЬНЫЕ ДАННЫЕ					
В составе альбомов I, II и III разработаны материалы по приспособлению здания под лечебное учреждение. Расчетный показатель вместимости школы - I место.					
Сметная документация составлена в нормах и ценах 1984 г.					
B7EA	СОСТАВ ПРОЕКТНОЙ ДОКУМЕНТАЦИИ				
Альбом I	- Архитектурно-строительные и технологические чертежи	Альбом УП	- Спецификации оборудования	часть I	- технологическое оборудование
Альбом II	- Санитарно-технические чертежи	часть II	- санитарно-техническое оборудо- вание	часть III	- электротехническое оборудование
Альбом III	- Электротехнические чертежи	Альбом УШ	- С м е т ы (2 части)	Альбом IX	- Проектная документация по пере- воду хозяйственно-бытовых по- мещений в подвале для использо- вания под ПРУ
Альбом IV	- Изделия заводского изготовления				
Альбом У	- Чертежи задания заводу- изгото- вителю				
Объем проектных материалов, приведенных к формату А4 - 1853					
B7BA	АВТОР ПРОЕКТА	ЦНИИЭП учебных зданий, 127434, г. Москва, Дмитровское шоссе, 9			
B7HA	УТВЕРЖДЕНИЕ	Утвержден Госгражданстроем ., приказ № 294 от 01.11.82г. Введен в действие ЦНИИЭП учебных зданий, Приказ №112 от 18.10.85 г.			
B7KA	ПОСТАВЩИК	Новосибирский филиал ЦИТП, 630051, г.Новосибирск, 51 проспект Дзержинского, 81/2			