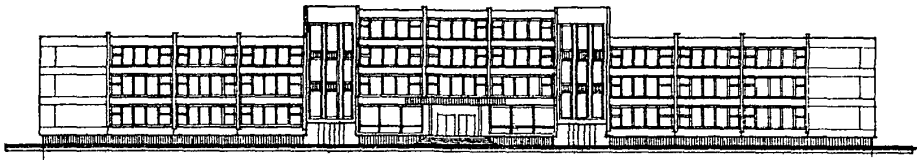
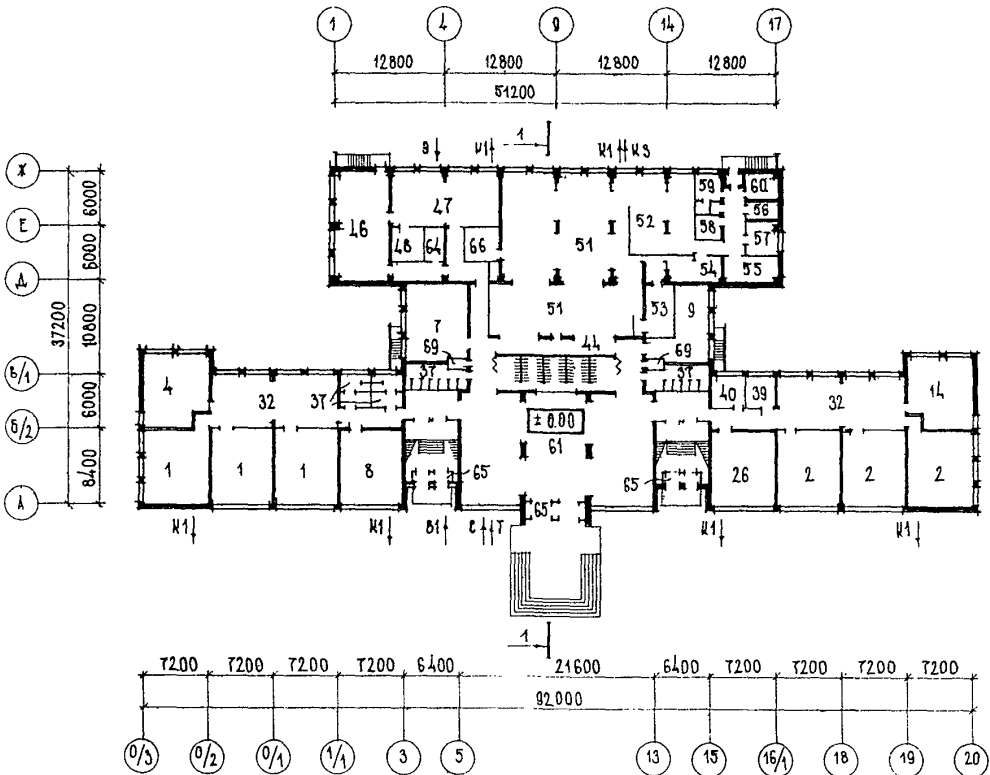


<p><b>СССР</b></p>	<p>СТРОИТЕЛЬНЫЙ КАТАЛОГ          ЧАСТЬ 2          ТИПОВЫЕ ПРОЕКТЫ ПРЕДПРИЯТИЙ, ЗДАНИЙ И СООРУЖЕНИЙ</p>	<p>ТИПОВОЙ ПРОЕКТ          22I-I-449.85          У/К 727.1:691.327</p>
<p><b>ЦИТП</b></p>	<p>СРЕДНЯЯ ШКОЛА НА 33 КЛАССА          (125I-1296 УЧАЩИХСЯ) С КВАДРАТНЫМИ КЛАССАМИ          ИЗ КОНСТРУКЦИИ СЕРИИ I25</p>	<p><b>DSFD</b></p>
<p>МАРТ  <b>1986</b></p>		<p>На 4-х листах          На 8-ми страницах          Страница I</p>

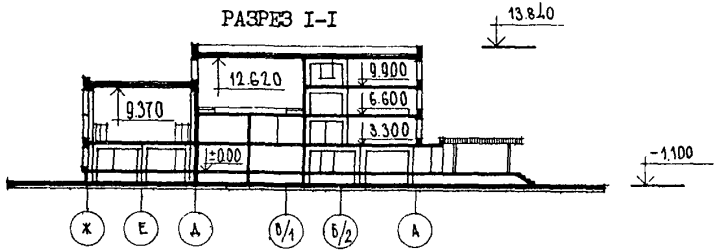
КОМПОЗИЦИОННЫЙ ВАРИАНТ I  
 Ф А С А Д 0/3-20



ПЛАН I ЭТАЖА



РАЗРЕЗ I-I

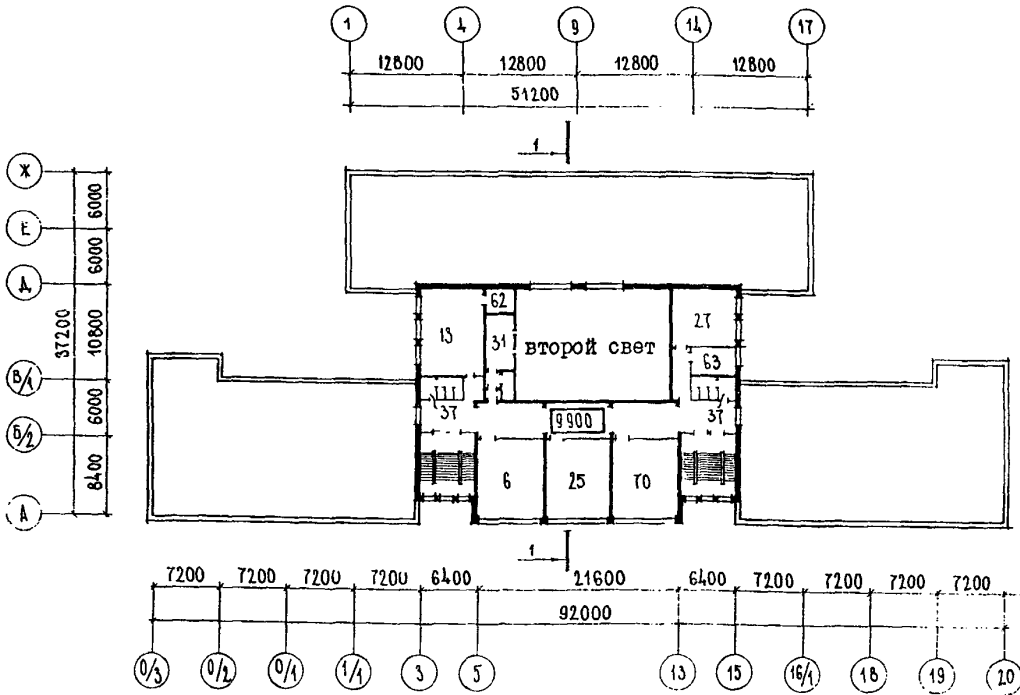


СРЕДНЯЯ ШКОЛА НА 33 КЛАССА (1251-1296 УЧАЩИХСЯ)  
С КВАДРАТНЫМИ КЛАССАМИ ИЗ КОНСТРУКЦИИ СЕРИИ 125

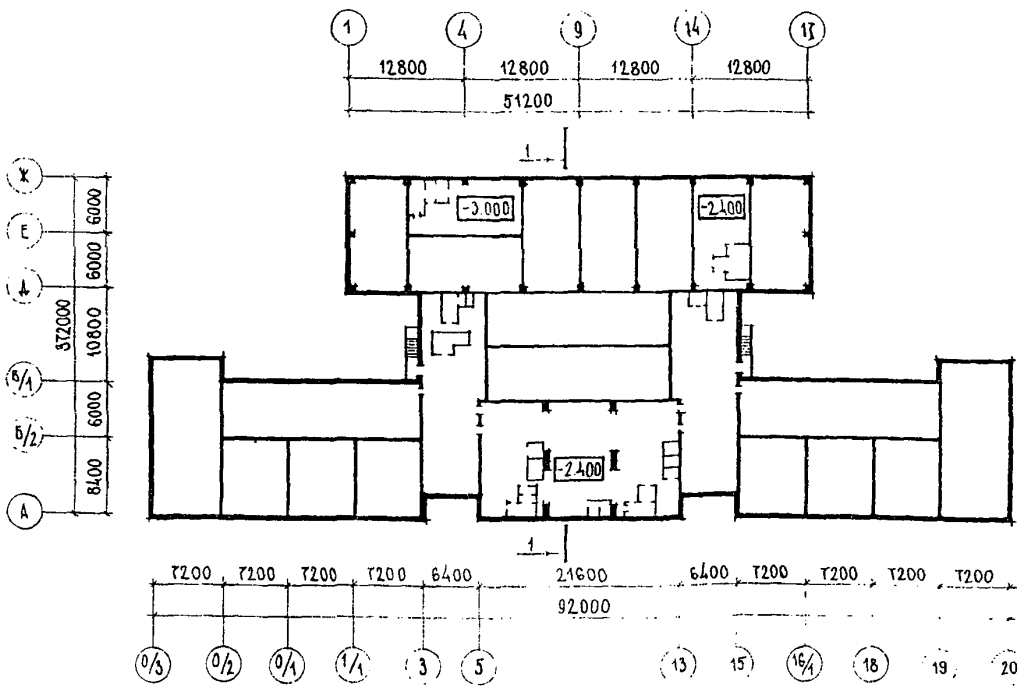
ТИПОВОЙ ПРОЕКТ  
221-1-449.85

Лист 2  
Страница 3

ПЛАН 4 ЭТАЖА



ПЛАН ТЕХНИЧЕСКОГО ПОДПОЛЬЯ

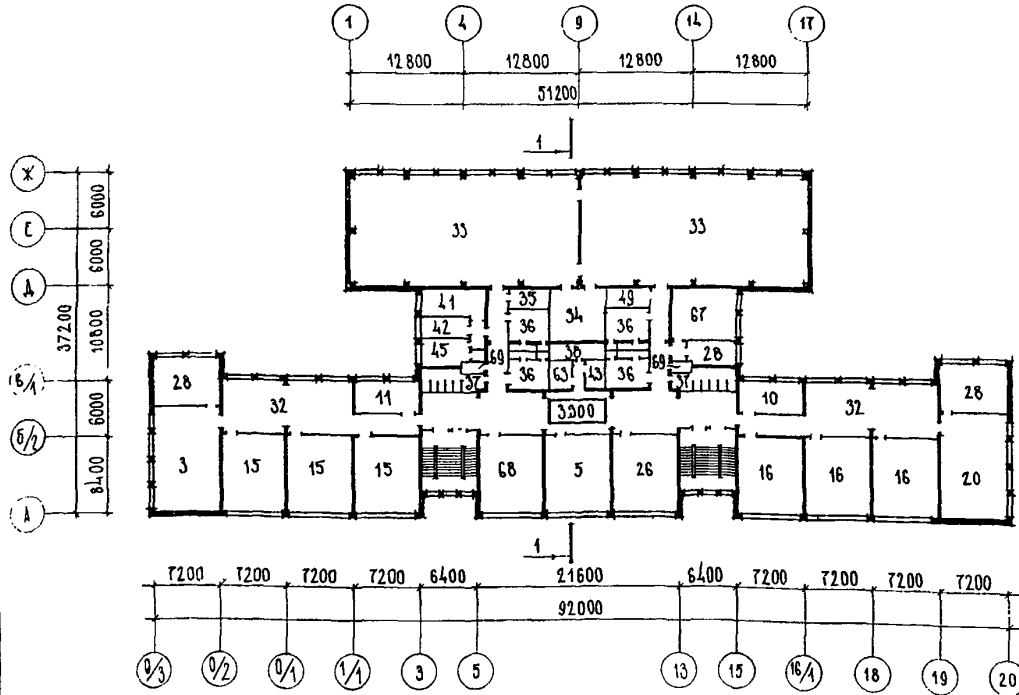


СРЕДНЯЯ ШКОЛА НА 33 КЛАССА (1251-1296 УЧАЩИХСЯ)  
С КВАДРАТНЫМИ КЛАССАМИ ИЗ КОНСТРУКЦИЙ СЕРИИ 125

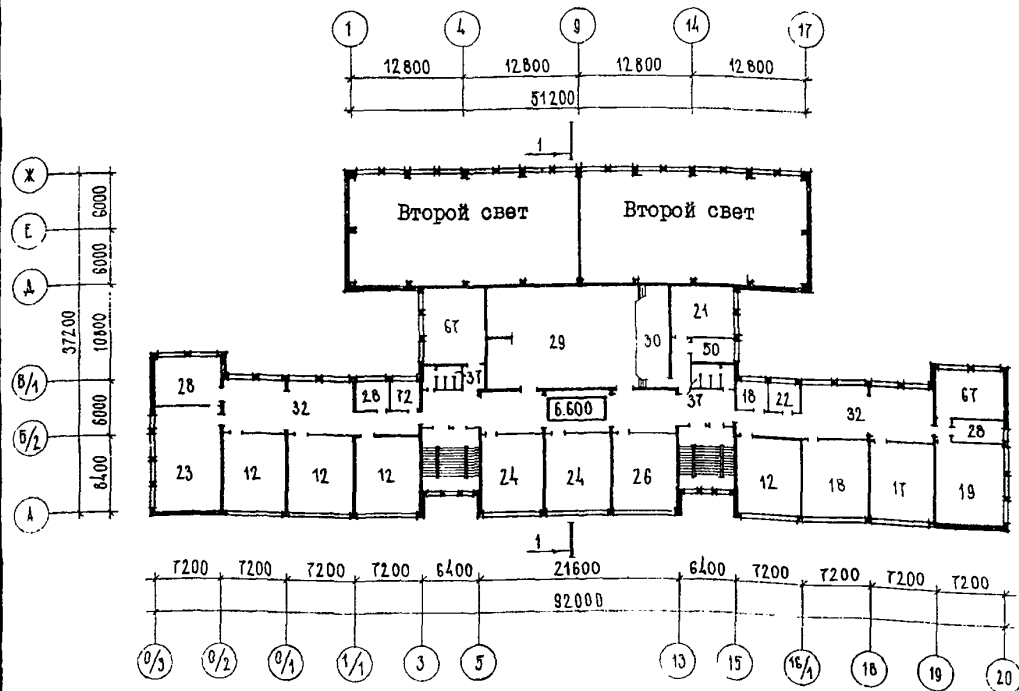
ТИПОВОЙ ПРОЕКТ  
22I-I-449.85

Лист I  
Страница 2

ПЛАН 2 ЭТАЖА



ПЛАН 3 ЭТАЖА



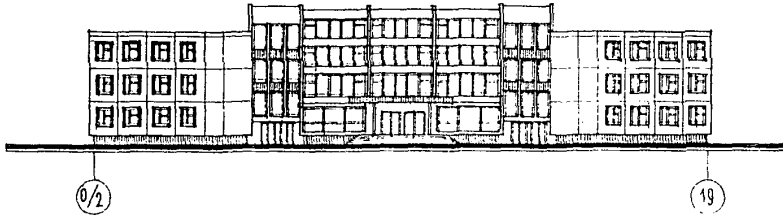
СРЕДНЯЯ ШКОЛА НА 33 КЛАССА (1251-1296 УЧАЩИХСЯ)  
С КВАДРАТНЫМИ КЛАССАМИ ИЗ КОНСТРУКЦИИ СЕРИИ 125

ТИПОВОЙ ПРОЕКТ  
221-1-449.85

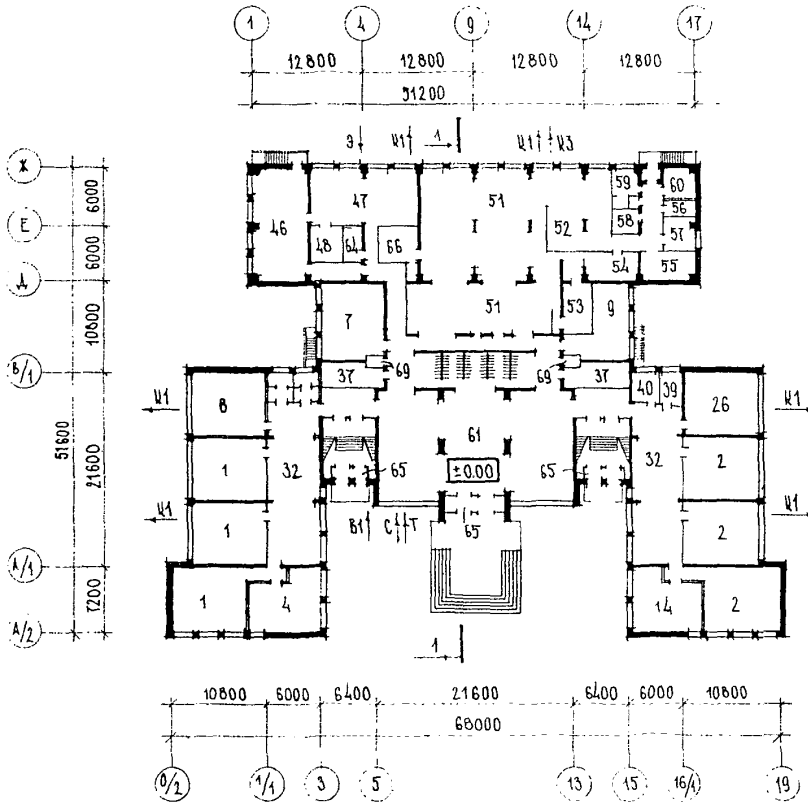
Лист 2  
Страница 4

КОМПОЗИЦИОННЫЙ ВАРИАНТ II

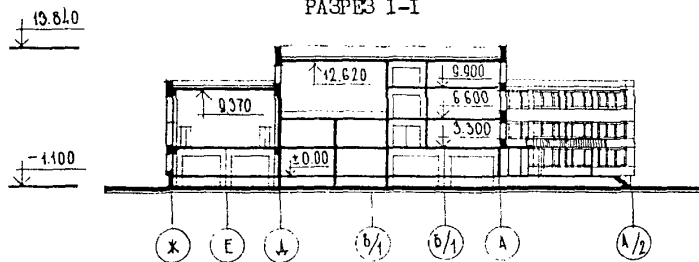
Ф А С А Д 0/2-19



ПЛАН I ЭТАЖА



РАЗРЕЗ I-I



СРЕДНЯЯ ШКОЛА НА 33 КЛАССА (1251-1296 УЧАЩИХСЯ)  
С КВАДРАТНЫМИ КЛАССАМИ ИЗ КОНСТРУКЦИИ СЕРИИ 125

ТИПОВОЙ ПРОЕКТ  
221-1-419.85

Лист 3  
Страница 5

## ЭКСПЛИКАЦИЯ ПОМЕЩЕНИЙ

Но- мер	Наименование	Площадь, м <sup>2</sup>		Но- мер	Наименование	Площадь, м <sup>2</sup>	
		вар. I	вар. II			вар. I	вар. II
1	Класс, 0	181,75	179,53	44	Умывальники при обе- денном зале	17,6	17,6
2	Класс I	181,71	179,53	45	Зам.директора и заведую- щий	13,85	13,85
3	Лаборатория физики и астро- номии	80,86	85,92	46	Столярная мастерская	74,88	74,88
4	Универсальное помещение для младших классов	52,71	49,38	47	Слесарная мастерская	75,82	75,82
5	Учительская	59,34	59,34	48	Инструментальная	15,30	15,30
6	Библиотека	59,34	59,34	49	Радиоузел	9,24	9,24
7	Кабинет ТСО и профориент.	60,44	60,44	50	Комната технического персонала	10,48	10,48
8	Кабинет по обработке тканей	58,78	58,61	51	Обеденный зал на 327 мест	264,06	264,06
9	Кабинет кулинарии	37,24	37,26	52	Горячий цех	68,83	68,83
10	Кружок юных натуралист.	24,92	22,23	53	Моечная столовой посуды	19,82	19,50
11	Кружок технического моде- лирования	24,92	22,23	54	Моечная кухонной посуды, тары	19,50	19,50
12	Кабинет математики	236,24	235,88	55	Цех мясо-рыбных полу- фабрикатов	18,16	18,16
13	Военный кабинет	60,44	60,44	56	Машинное отделение	8,36	8,36
14	Универсальное помещение для ручного труда	52,71	49,38	57	Цех овощных полуфабрика- тов	15,54	15,54
15	Класс 2-ой	177,46	177,29	58	Кладовая сухих продук- тов	9,25	9,25
16	Класс 3-ий	177,46	177,29	59	Гардероб персонала столовой	10,35	10,35
17	Кабинет истории	59,34	59,34	60	Загрузочная с охлажда- емой камерой	12,52	12,52
18	Кабинет обществоведения	59,34	59,34	61	Вестибюль с гардеробом	432,23	432,23
19	Кабинет географии	62,47	62,47	62	Хранение учебного ору- жия	8,93	8,93
20	Лаборатория биологии	80,86	85,92	63	Инвентарная	10,48	10,48
21	Пионерская	43,56	43,56	64	Электрощитовая	9,76	9,76
22	Кабинет ВЛКСМ	12,32	8,95	65	Тамбуры	25,73	25,73
23	Лаборатория химии	80,86	85,92	66	Буфет для преподавателей	47,00	47,00
24	Кабинет литературы	118,68	118,68	67	Кабинет иностранного языка	136,22	136,22
25	Кабинет черчения	59,34	59,34	68	Кабинет астрономии	59,34	59,34
26	Кабинет родного языка	177,46	177,46	69	Санитарный узел для преподавателей	11,12	11,12
27	Класс пения	45,31	45,31	70	Кабинет хореографии	59,34	59,34
28	Лаборантские	149,45	146,46	71	Коридор	153,13	153,13
29	Актный зал	196,78	196,78	72	Комната ученического самоуправления	12,32	10,05
30	Эстрада	44,57	44,57				
31	Кинопроекционная	27,82	27,82				
32	Рекреации	1079,2	1044,77				
33	Спорт зал	614,4	614,4				
34	Снарядная	36,57	36,57				
35	Помещение инстр. при с/з	9,24	9,24				
36	Раздевальные и душевые	69,00	69,00				
37	Санитарный узлы	78,70	78,70				
38	Фотолаборатория	13,35	13,35				
39	Кабинет врача	12,32	9,56				
40	Кабинет зубного врача	12,32	12,19				
41	Кабинет директора	25,00	25,00				
42	Канцелярия	12,5	12,5				
43	Гардероб учителей	8,95	8,35				

СРЕДНЯЯ ШКОЛА НА 33 КЛАССА (125I-1296 УЧАЩИХСЯ) С КВАДРАТНЫМИ КЛАССАМИ ИЗ КОНСТРУКЦИЙ СЕРИИ 125		ТИПОВОЙ ПРОЕКТ 22I-I-449.85	Лист 3 Страница 6
D2BA	<p><b>СТРОИТЕЛЬНЫЕ КОНСТРУКЦИИ И ИЗДЕЛИЯ</b></p> <p>Фундаменты - ленточные сборные фундаментные плиты по серии I.112-5 вып.2,4 Типоразмеров - 10, столбчатые, типоразмеров - 3 и бетонные блоки по ГОСТу 13579-78, Типоразмеров - 5</p> <p>Стены наружные - покорьные, этажные и паралетные однослойные керамзитобетонные панели серии 125, 75 Типоразмеров - 34</p> <p>Стены внутренние - покорьные и этажные сборные железобетонные панели серии 125, 75 Типоразмеров - 17. Трехслойные панели (вариант) Типоразмеров - 28 Перекрытия - сборные железобетонные панели серии 125, 75 Типоразмеров - 8</p> <p>Покрытие залов - сборные железобетонные плиты серии I.465.I-3/80, выпуски I,3 Типоразмеров - 1</p> <p>Перегородки - гипсобетонные панели по серии 125, 75 Типоразмеров - 2I</p> <p>Вентиляционные блоки - сборные железобетонные по серии 125, 75 Типоразмеров - 2</p> <p>Крыша - плоская, совмещенная с кровлей и внутренним водостоком</p> <p>Кровля - рулонная плоская, из 4-х слоев антисептированного рубероида с защитным слоем из гравия</p> <p>Утеплитель - плиты из ячеистого бетона <math>\gamma = 400 \text{ кгс/см}^2</math></p> <p>Лестницы - сборные железобетонные по серии 125, 75 Типоразмеров - 5</p> <p>Полы - паркетные, дощатые, брусчатые, линолеумные, керамические</p> <p>Окна - деревянные раздельные по ГОСТ II214-78 Типоразмеров - 10</p> <p>Витражи - алюминиевые по серии I.236.4-7 выпуски 2,4</p> <p>Двери - по серии I.136-10, типоразмеров - 7, по ОСТ 20-3-78, типоразмеров - 6, по серии 125, 75, типоразмеров - 1</p> <p>Подвесные потолки - стеклоткань по струнам</p> <p>Наибольшая масса монтажного элемента (внутренняя стеновая панель) - 7,9 т</p>	<p><b>ИЗУА ОТДЕЛКА НАРУЖНАЯ</b></p> <p>Офактуренные панели, облицовка керамической плиткой</p> <p><b>ВНУТРЕННЯЯ</b></p> <p>Клеевая побелка, покраска эмульсионная, масляная, керамическая плитка, глазурованная плитка</p>	
		<p><b>С2ГА ИНЖЕНЕРНОЕ ОБОРУДОВАНИЕ</b></p> <p>Водопровод - хозяйственно-питьевой от городской (поселковой) сети. Напор на вводе <math>H = 20,0 \text{ м вод.ст.}</math></p> <p>Канализация - хозяйственно-фекальная и производственная (от пищеблока) в городскую (поселковую) сеть</p> <p>Ливнестоки - внутренние с выпуском на поверхность</p> <p>Горячее водоснабжение - централизованное</p> <p>Отопление - центральное, водяное, параметры теплоносителя <math>T = 150-700^\circ\text{C}</math> от существующих теплосетей</p> <p>Вентиляция - приточно-вытяжная с механическим побуждением и естественная</p> <p>Электроснабжение - от городских сетей напряжением 380/220В</p> <p>Устройства связи - радиотелефония, телефонизация, электрочасовикация, телевидение, пожарная сигнализация</p>	
J30B	СКОРОСТНОЙ НАПОР ВЕТРА - $45 \text{ кгс/м}^2$ 0,44 кПа	J30B	ВЕС СНЕГОВОГО ПОКРОВА - $100 \text{ кгс/м}^2$ 0,98 кПа
R2CO	СТЕПЕНЬ ОГНЕСТОЙКОСТИ - вторая		
N1BD	РАСЧЕТНАЯ ТЕМПЕРАТУРА НАРУЖНОГО ВОЗДУХА - минус 20, 30 (основное решение), 40°C	G2EE	ИНЖЕНЕРНО-ГЕОЛОГИЧЕСКИЕ УСЛОВИЯ - обычные
G2DD	КЛИМАТИЧЕСКИЕ РАЙОНЫ И ПОДРАЙОН СССР - II и III, IV		

СРЕДНЯЯ ШКОЛА НА 33 КЛАССА (1251-1296 УЧАЩИХСЯ) С КВАДРАТНЫМИ КЛАССАМИ ИЗ КОНСТРУКЦИИ СЕРИИ 125				ТИПОВОЙ ПРОЕКТ 221-1-449.85		Лист 4 Страница 7	
Наименование		Всего	Удельн. показат.	Наименование		Всего	Удельн. показат.
V11A	СТОИМОСТЬ			V4KA	ЭКСПЛУАТАЦИОННЫЕ ПОКАЗАТЕЛИ		
V11B	Общая сметная стоимость	тыс. руб. 849,34	-	V4KH	Расход воды	м <sup>3</sup> /сут 98,0	-
	в том числе:				холодной	м <sup>3</sup> /ч 22,3	-
V11L	строительно-монтажных работ	" 601,42	-		горячей	м <sup>3</sup> /ч 5,2	-
V11O	оборудования и мебели	" 247,92	-	V4KI	Канализационные стоки	м <sup>3</sup> /ч 27,5	-
	Стоимость строительно-монтажных работ 1м <sup>2</sup> полезной площади	руб. -	88,54	V4KN	Тепла	ккал/ч 1382407	-
V11R	То же, 1м <sup>3</sup> строительного объема	" -	21,56		В том числе:	Вт/ч 1607449	-
V11V	Стоимость общая на расчетный показатель	" -	655,35		на отопление	" 417570	-
V11A	ТРУДОЕМКОСТЬ				на вентиляцию	" 661237	-
V11F	Построечные трудовые затраты	чел. дн. 8545,75	-		на горячее водоснабжение	" 303600	-
	То же, на 1м <sup>2</sup> полезной площади	" -	1,26		Тепла на отопление 1м <sup>2</sup> полезной площади	" 353023	-
V11R	То же, на 1м <sup>3</sup> строительного объема	" -	0,30	V4KK	Потребная электрическая мощность	кВт 270,8	-
V11V	То же, на расчетный показатель	" -	6,59		ТЕХНИЧЕСКИЕ ХАРАКТЕРИСТИКИ		
V1KA	РАСХОДЫ			C3NB	Объем строительный здания	м <sup>3</sup> 27901,4	-
V1KB	Расход строительных материалов				в том числе:		
	Цемент	т 961,55	-		подземной части	" 920,6	-
	Цемент, приведенный к марке М-400	" 952,47	-		Объем строительный на 1м <sup>2</sup> полезной площади	" -	4,11
	То же, на 1м <sup>2</sup> полезной площади	" -	0,140		То же, на 1м <sup>2</sup> рабочей площади (K <sub>2</sub> )	" -	4,66
	То же, на 1м <sup>3</sup> строительного объема	" -	0,034	V1NP	То же, на расчетный показатель	" -	21,5
	Сталь	" 114,12	-		Площадь застройки	м <sup>2</sup> 2409,9	-
	Сталь, приведенная к классам А-I и С38/23	" 174,95	-	C3OB	общая	" 7755,7	-
	в том числе:				полезная	" 6792,33	-
	сталь прокатная, приведенная к С38/23	" 11,34	-		в том числе:		
	сталь, приведенная к классам А-I и С38/23 на 1м <sup>2</sup> полезной площади	" -	0,0256		подземной части	" 438,4	-
	То же, на расчетный показатель	" -	0,135	C3OQ	Полезная площадь на расчетный показатель	" -	5,24
	Бетон и железобетон	м <sup>3</sup> 3004,5	-		Рабочая	" 5990,55	-
	в том числе:				То же, на расчетный показатель	" -	4,62
	монолитный	" 28,8	-		То же, на 1м <sup>2</sup> общей площади (K <sub>1</sub> )	" -	0,77
	сборный тяжелый	" 1906,2	-				
	сборный легкий	" 1069,5	-				
	Бетон и железобетон на 1м <sup>2</sup> полезной площади	" -	0,442				
	на расчетный показатель	" -	2,32				
	Лесоматериалы	" 275,88	-				
	Лесоматериалы, приведенные к круглому лесу	" 425,02	-				
	Кирпич	тыс. шт. 54,94	-				

СРЕДНЯЯ ШКОЛА НА 33 КЛАССА (1251-1296 УЧАЩИХСЯ)  
С КВАДРАТНЫМИ КЛАССАМИ ИЗ КОНСТРУКЦИЙ СЕРИИ 125

ТИПОВОЙ ПРОЕКТ  
221-1-449.85

Лист 4  
Страница 8

### ДОПОЛНИТЕЛЬНЫЕ ДАННЫЕ

Расчетный показатель по зданию школы - I место. (Всего 1296 учащихся)

Сметная документация составлена в нормах и ценах 1984 года.

### ВУБА СОСТАВ ПРОЕКТНОЙ ДОКУМЕНТАЦИИ

Альбом ОI	Архитектурно-строительные решения ниже отм.0.000	Альбом У	Задание заводу-изготовителю
Альбом I раздел I	Архитектурно-строительные решения выше отм.0.000	Альбом УI	Спецификация оборудования
Альбом I раздел 2	Конструкции железобетонные	Альбом УII	Ведомость потребности в материалах
Альбом II	Технологические чертежи	Альбом УIII	С м е т ы часть I, часть 2
Альбом III	Санитарно-технические чертежи	Альбом IX	Показатели результатов применения научно-технических достижений в строительных решениях проекта
Альбом IV	Электрооборудование, автоматизация, средства связи, сигнализация	Часть IO	Изделия заводского изготовления
		разделы	IO.I-83, IO.I-84, IO.I-85, IO.I2-4I, IO.I3-3I

### С С Л О Ч Н Ы Е Д О К У М Е Н Т Ы

Серия 125, 75, часть IO, разделы:

IO.I-36, IO.I-37, IO.I-38, IO.I-39, IO.2-20,  
IO.2-21, IO.3-22, IO.3-36, IO.4-24, IO.4-28,  
IO.5-12, IO.7-8, Часть 9, разделы:  
9-25, 9-26, 9-27

Объем проектных материалов, приведенных к формату А4 - 2614 форматок

ВУБА	АВТОР ПРОЕКТА	КБ по железобетону им.А.А.Якушева Госстроя РСФСР Москва, IO9088, I-я ул.Машиностроения, 5
ВУНА	УТВЕРЖДЕНИЕ	Утвержден Госстроем РСФСР IO.I.1984г, постановление № 2 Введен в действие КБ по железобетону им.А.А.Якушева приказ № IO8 от 04.07.85г.
ВУКА	ПОСТАВЩИК	Новосибирский филиал ЦИТП, 630091, г.Новосибирск-51, проспект Дзержинского, 8I/2

Инв. № 20806

Катал.л. № 052666