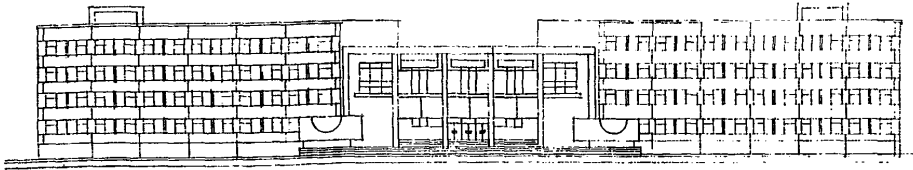
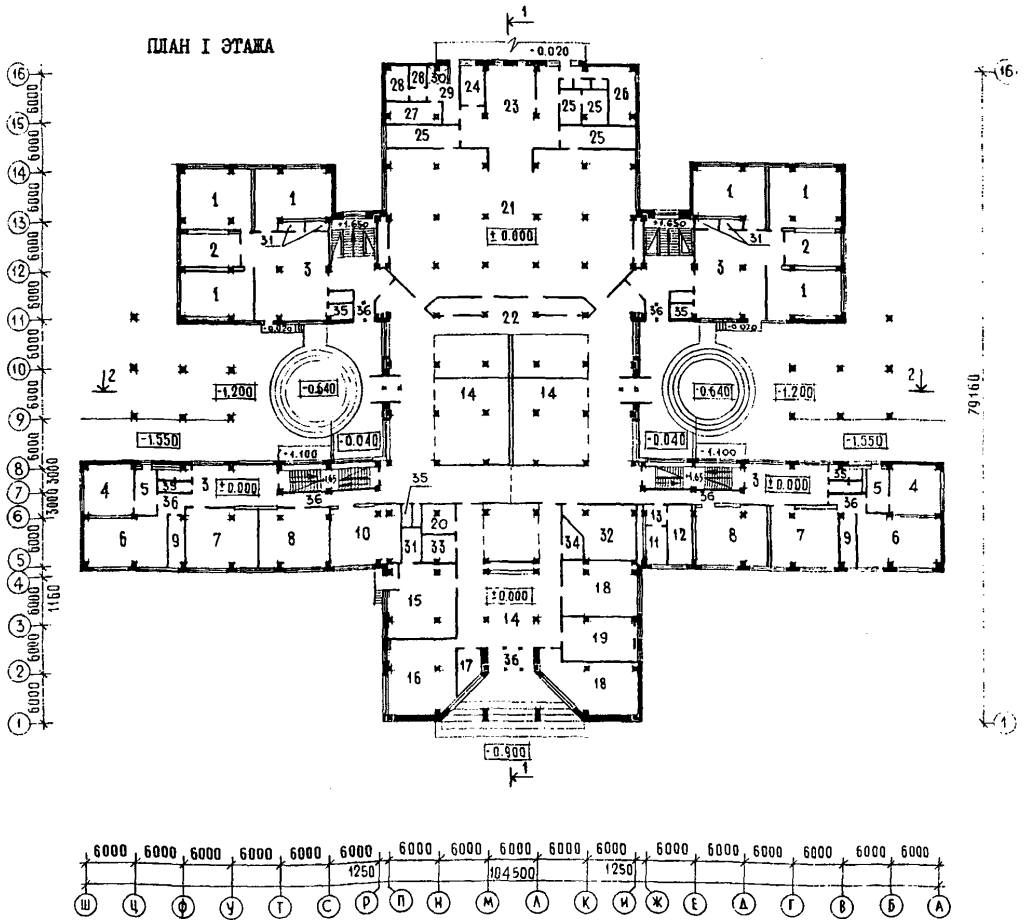


<p>СССР</p>	<p>СТРОИТЕЛЬНЫЙ КАТАЛОГ ЧАСТЬ 2 ТИПОВЫЕ ПРОЕКТЫ ПРЕДПРИЯТИЙ, ЗДАНИЙ И СООРУЖЕНИЙ</p>	<p>ТИПОВОЙ ПРОЕКТ 222-I-459.85 У.И.К 727.1.691.327</p>
<p>ЦИТП</p>	<p>ШКОЛЬНЫЙ КОМПЛЕКС НА 33+33 КЛАССА (2502 УЧАЩИХСЯ)</p>	<p>ДСФО</p>
<p>МАРТ 1986</p>		<p>На 5 листах На 9 страницах Страница I</p>

ФАСАД Ш-А



ПЛАН I ЭТАЖА

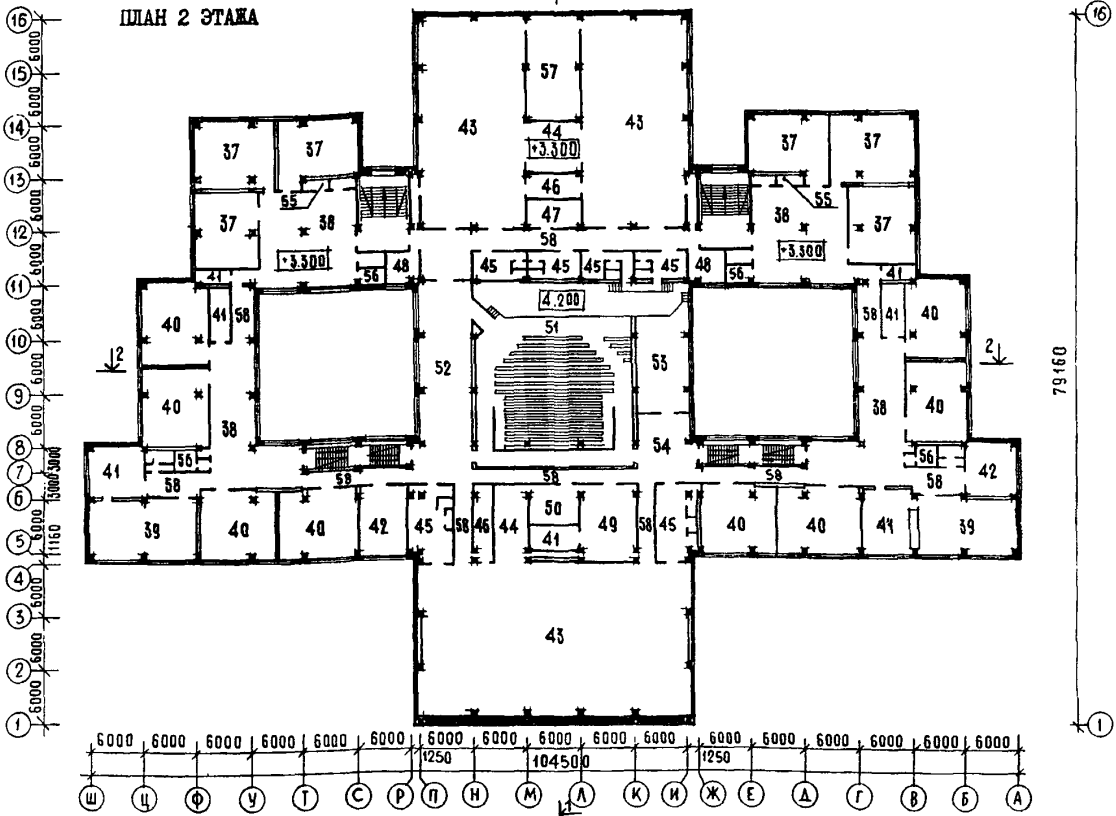


ШКОЛЬНЫЙ КОМПЛЕКС НА 33+33 КЛАССА (2502 УЧАЩИХСЯ)

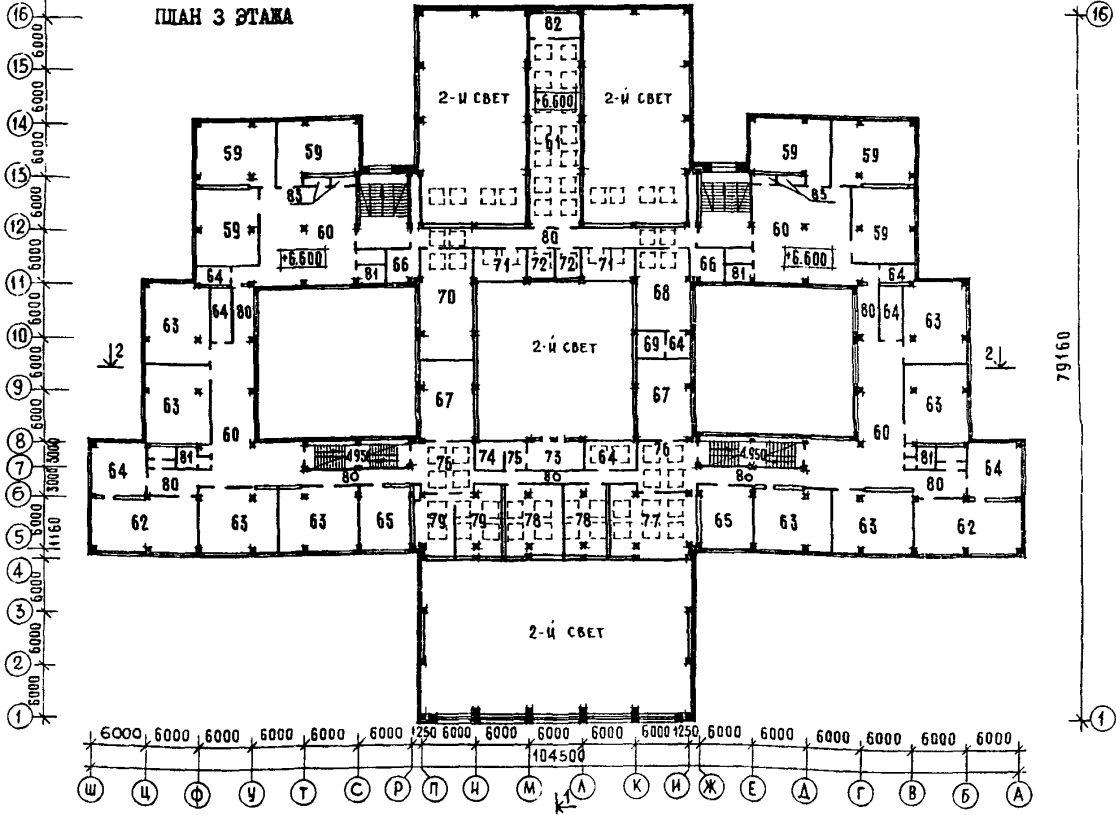
ТИПОВОЙ ПРОЕКТ
222-I-459.85

Лист I
Страница 2

ПЛАН 2 ЭТАЖА



ПЛАН 3 ЭТАЖА

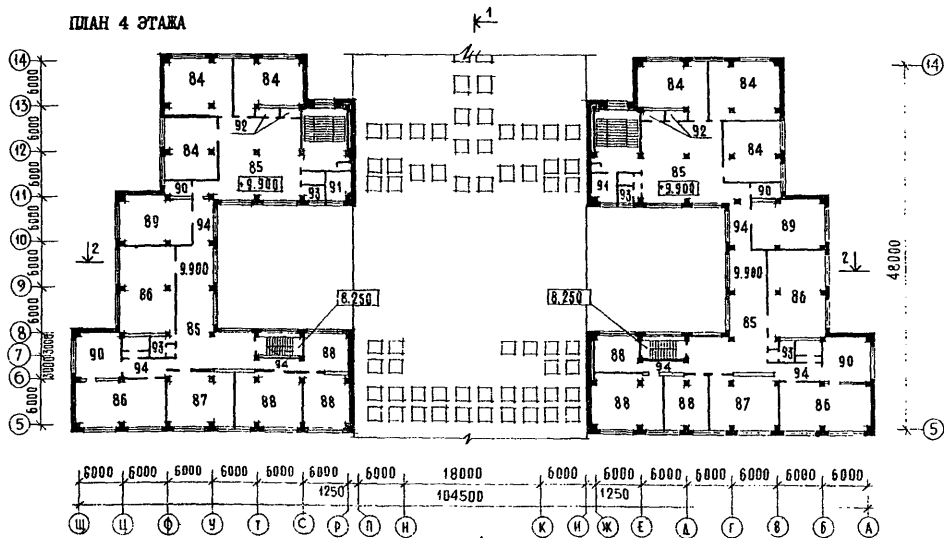


ШКОЛЬНЫЙ КОМПЛЕКС НА 33+33 КЛАССА (2502 УЧАЩИХСЯ)

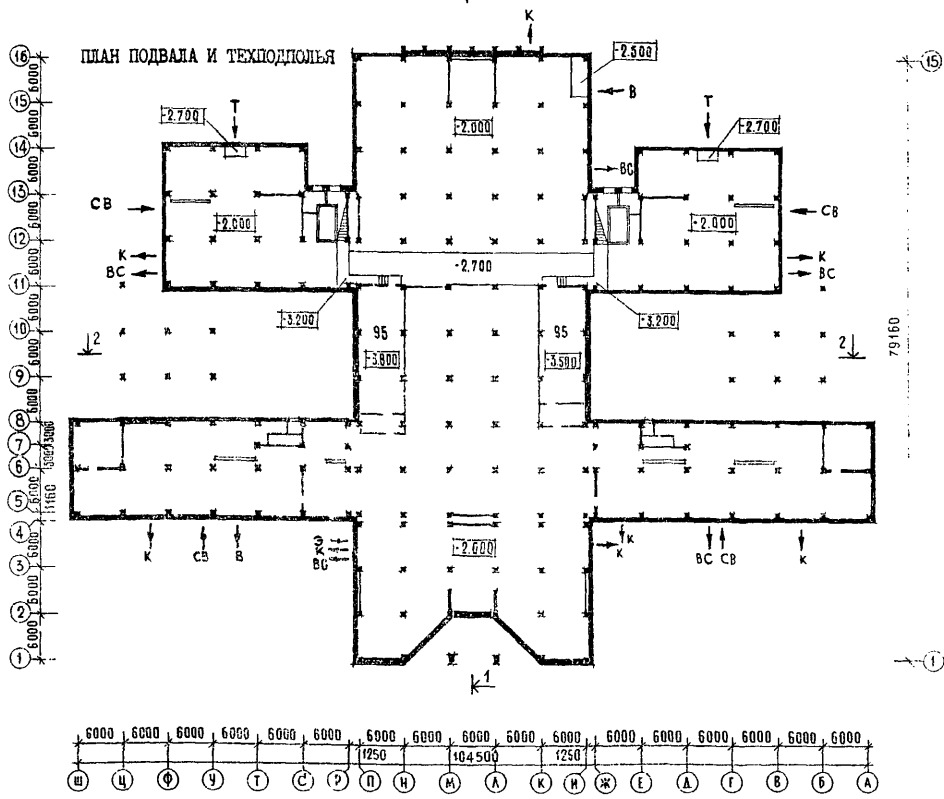
ТИПОВОЙ ПРОЕКТ
222-I-459.85

Лист 2
Страница 3

ПЛАН 4 ЭТАЖА



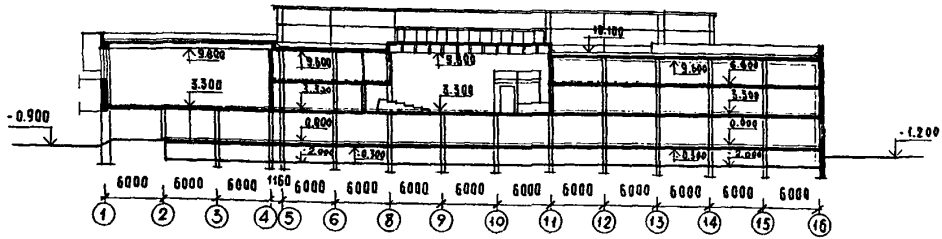
ПЛАН ПОДВАЛА И ТЕХПОДПОЛья



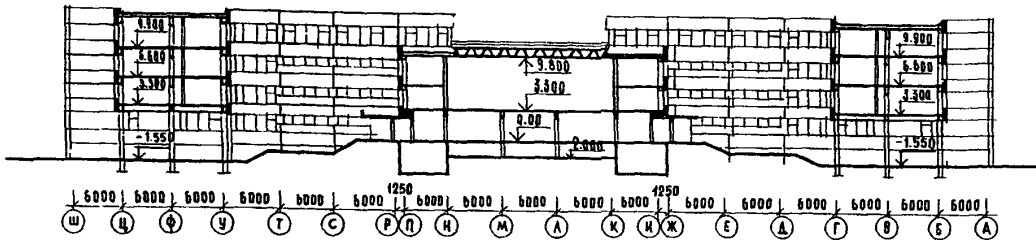
ШКОЛЬНЫЙ КОМПЛЕКС НА 33+33 КЛАССА (2502 УЧАЩИХСЯ)

ТИПОВОЙ ПРОЕКТ
222-I-459.85Лист 2
Страница 4

РАЗРЕЗ I-I



РАЗРЕЗ 2-2



ЭКСПЛИКАЦИЯ ПОМЕЩЕНИЙ

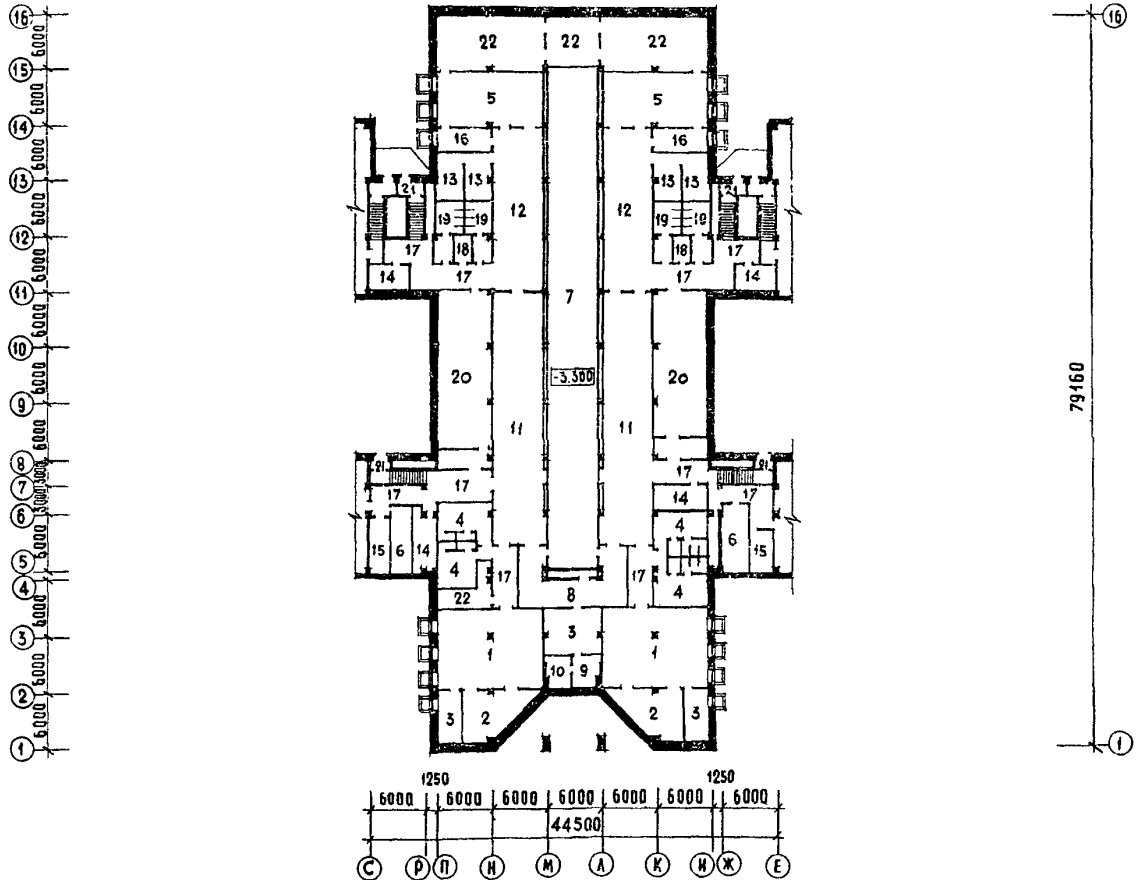
Но- мер	Наименование	Пло- щадь, м ²	Но- мер	Наименование	Пло- щадь, м ²
I ЭТАЖ					
1.	Классные помещения для 0 классов	346,3	25.	Моечные	82,1
2.	Универсальные помещения	74,4	26.	Гардероб персонала	27,3
3.	Рекреационные помещения	321,5	27.	Кладовая сухих продуктов	14,9
4.	Кабинеты директоров	73,7	28.	Охлаждаемая камера	20,3
5.	Учебно-методический кабинет по профессиональной ориентации учащихся	61,4	29.	Загрузочная-тарная	20,7
6.	Канцелярии	28,8	30.	Место фреоновой установки	6,0
7.	Кабинет географии	121,0	31.	Кладовые	27,0
8.	Кабинеты истории	123,7	32.	Венткамера	48,8
9.	Кабинеты обществоведения	124,9	33.	Электрощитовая	15,3
10.	Лаборантские	25,7	34.	Пожарный пост	11,6
11.	Кабинет врача	20,7	35.	Туалетные	52,6
12.	Кабинет зубного врача	13,1	36.	Коридоры, тамбуры	114,0
13.	Приемная	6,5	2 ЭТАЖ		
14.	Вестибиль гардероба	897,1	37.	Классные помещения для I классов	363,2
15.	Мастерская дерева	83,3	38.	Рекреационные помещения	486,1
16.	Мастерская металла	77,6	39.	Лаборатории химии	145,2
17.	Инструментальная-комната мастера	11,2	40.	Кабинеты математики	501,7
18.	Кабинеты по обработке тканей	128,8	41.	Лаборантские	140,4
19.	Кабинет по кулинарии	47,4	42.	Пионерские комнаты	77,9
20.	Комната техперсонала-хоз.кладовая	15,3	43.	Учебно-спортивные залы	1103,4
21.	Обеденный зал	537,6	44.	Снарядные	68,7
22.	Умывальные	65,0	45.	Раздевальные	160,5
23.	Кухня	98,1	46.	Комнаты инструкторов	36,2
24.	Доготовочная	12,4	47.	Радиопузел, дикторская	18,5

ШКОЛЬНЫЙ КОМПЛЕКС НА 33+33 КЛАССА (2502 УЧАЩИХСЯ)

ТИПОВОЙ ПРОЕКТ
222-I-459.85Лист 3
Страница 5

Но- мер	Наименование	Пло- щадь, м ²	Но- мер	Наименование	Пло- щадь, м ²
48.	Комнаты ВЛКСМ	29,1	75.	Тамбур	6,1
49.	Кинофотолаборатория	50,1	76.	Холлы	80,5
50.	Инвентарная	23,5	77.	Помещение для технического моделирования	74,0
51.	Актный зал-лекционная аудитория	358,6	78.	Студия живописи, рисунка и скульптуры	93,5
52.	Фойе	177,7	79.	Помещение ввх натуралистов	70,9
53.	Студия хореографии и драматургии	88,9	80.	Коридоры	229,8
54.	Холл	52,8	81.	Туалетные	64,5
55.	Кладовые	9,4	82.	Технические помещения	17,4
56.	Туалетные	64,5	83.	Кладовые	9,4
57.	Венткамера	70,9			
58.	Коридоры	244,4		4 ЭТАЖ	
	3 ЭТАЖ		84.	Классные помещения для 3 классов	363,2
59.	Классные помещения для 2 классов	363,2	85.	Рекреационные помещения	486,1
60.	Рекреационные помещения	486,1	86.	Лаборатории физики и астрономии	310,2
61.	Библиотека-читальный зал	123,8	87.	Кабинеты русского языка и литературы	125,3
62.	Лаборатории биологии	145,2	88.	Кабинеты иностранного языка	270,5
63.	Кабинеты русского языка и литературы	502,0	89.	Универсальные помещения для ручного труда, технической игрушки, моделирования, художественного воспитания	121,4
64.	Лаборантские	150,8	90.	Лаборантские	89,3
65.	Учительские	82,4	91.	Кабинет заместителя директора по учебно-воспитательной работе	22,5
66.	Комнаты ученического самоуправления	29,1	92.	Кладовые	9,4
67.	Классы пения и музыки	110,3	93.	Туалетные	64,5
68.	Военный кабинет	52,7	94.	Коридоры	96,2
69.	Комната хранения оружия	8,5		ПОДВАЛ И ТЕХПОДПОЛЬЕ	
70.	Кабинет черчения и изобразительных искусств	71,0	95.	Венткамеры	220,9
71.	Учительская младших классов	40,9			
72.	Кабинет организатора внеклассной и внешкольной воспитательной работы	19,9			
73.	Кинопроекторная	20,0			
74.	Перемоточная	12,5			

ПЛАН ПОДВАЛА. ВАРИАНТ С ХОЗЯЙСТВЕННО-БЫТОВЫМИ ПОМЕЩЕНИЯМИ



ЭКСПЛИКАЦИЯ ПОМЕЩЕНИЙ

Но- мер	Наименование	Пло- щадь, м ²	Но- мер	Наименование	Пло- щадь, м ²
1.	Кружковые комнаты	214,0	12.	Холлы	199,36
2.	Лаборантские	70,6	13.	Фотолаборатория	62,2
3.	Инструкторские	58,0	14.	Гардеробы верхней одежды	60,44
4.	Раздевалки	91,9	15.	Хозкладовые	34,68
5.	Кружковые помещения	137,34	16.	Лаборантские	27,8
6.	Инвентарные	37,87	17.	Коридоры	175,73
7.	Огневая зона тира	280,0	18.	Комнаты хранения дорожного инвентаря	12,0
8.	Галерея ожидающих стрелков	55,4	19.	Санузлы	66,8
9.	Комната чистки оружия	10,45	20.	Венткамеры	225,26
10.	Комната хранения оружия	9,16	21.	Тамбуры	20,0
11.	Холлы	304,64	22.	Технические помещения	187,9

ШКОЛЬНЫЙ КОМПЛЕКС НА 33+33 КЛАССА (2502 УЧАЩИХСЯ) В КОНСТРУКЦИЯХ СЕРИИ I.020-I/83	ТИПОВОЙ ПРОЕКТ 222-I-459.85	Лист 4 Страница 7
<p>D 2BA СТРОИТЕЛЬНЫЕ КОНСТРУКЦИИ И ИЗДЕЛИЯ</p> <p>Фундаменты - сборные железобетонные по серии I.020-I/83 вып. I-I с монолитными плитами. Типоразмеров 6. По серии I.II2-5 вып. 2. Типоразмеров 6.</p> <p>Колонны - сборные железобетонные по серии I.020-I/83 вып. 2-I, 2-5. Типоразмеров - 17.</p> <p>Ригели - сборные железобетонные по серии I.020-I/83 вып. 3-I, 3-10. Типоразмеров - 12.</p> <p>Диафрагмы жесткости - сборные железобетонные по серии I.020-I/83 вып. 4-I. Типоразмеров - II.</p> <p>Вентблоки - сборные железобетонные по серии I.034.I-I. Типоразмеров - 2I.</p> <p>Прогоны - сборные железобетонные по серии I.225-2 вып. II. Типоразмеров - I. По серии I.225.I-3. Типоразмеров - I.</p> <p>Перекрытия и покрытия - сборные железобетонные плиты по серии I.04I.I-2 вып. I. Типоразмеров - 12. По серии I.04I.I-2 вып. 6. Типоразмеров - I. По серии I.042.I-2 вып. I.2. Типоразмеров - 3.</p> <p>Плиты покрытия - складчатые железобетонные конструкции покрытий по серии I.266.I-3 вып. 2-3. Типоразмеров - I.</p> <p>Стены подвала - бетонные блоки по ГОСТ I3579-78. Типоразмеров - 12. Керамзитобетонные цокольные панели по серии I.030.I-I вып. I-I. Типоразмеров - I.</p> <p>Наружные стены - стеновые керамзитобетонные панели по серии I.030.I-I вып. I-I. Типоразмеров - 26.</p> <p>Перегородки - сборные гипсобетонные по серии I.23I.9-7 вып. 2 ч. I и 2. Типоразмеров - 123. (вариант поэлементной сборки из гипскартонных листов)</p> <p>Перемишки - сборные железобетонные по серии I.138-10 вып. I, 2. Типоразмеров - 17.</p> <p>Лестницы - сборные железобетонные по серии I.050.I-2 вып. I. Типоразмеров - 2. По серии I.055.I-I. Типоразмеров - I.</p> <p>Крыша - совмещенная, невентилируемая с внутренним водостоком и рулонной кровлей.</p> <p>Полы - паркет, линолеум, керамические, бетонные.</p> <p>Окна - По ГОСТ II2I4-78. Типоразмеров - 15.</p> <p>Двери наружные - по серии I.136.5-19. Типоразмеров - 7.</p> <p>Двери внутренние - по серии I.136-10. Типоразмеров - 15.</p> <p>Наибольшая масса монтажного элемента (складчатое покрытие) - 8,5 т.</p>	<p>H5UA ОТДЕЛКА НАРУЖНАЯ</p> <p>Отделка панелей плиткой типа "ириска". Штукатурка кирпичных вставок терразитовой штукатуркой.</p> <p>ВНУТРЕННЯЯ</p> <p>Окраска, побелка, облицовка глазурированной плиткой.</p> <p>С3GA ИНЖЕНЕРНОЕ ОБОРУДОВАНИЕ</p> <p>Водопровод - хозяйственно-питьевой от городской сети. Напор на вводе H=24,0м</p> <p>Канализация - хозяйственно-бытовая во внешнюю сеть.</p> <p>Отопление - центральное водяное от внешнего источника. Параметры T=150+70°C</p> <p>Вентиляция - приточно-вытяжная с механическим побуждением и естественная</p> <p>Горячее водоснабжение - от наружной тепловой сети.</p> <p>Электроснабжение - от наружных сетей напряжением 380/220 В.</p> <p>Устройства связи - радиофикация, телефонизация, электроадресация, звонковая сигнализация, пожарная сигнализация, телевидение, автоматика сантехсистем.</p> <p>С2ED ОСНАЩЕНИЕ ЗДАНИЯ</p> <p>Принято по номенклатуре учебно-наглядных пособий и учебного оборудования Министерства просвещения СССР 1982г. и СНиП IV-13-82. Сборник № 5.1 - "Школьные учебные заведения"</p> <p>Кинооборудование - два стационарных кинопроектора "Ксенон-I м" для демонстрации 35 мм широкоэкранных кашетированных обычных, учебных и художественных фильмов.</p> <p>J3OB СКОРОСТНОЙ НАПОР ВЕТРА - $\frac{45 \text{ кгс/м}^2}{0,44 \text{ кПа}}$</p> <p>R2CO СТЕПЕНЬ ОГНЕСТОЙКОСТИ - вторая</p> <p>N1BD РАСЧЕТНАЯ ТЕМПЕРАТУРА НАРУЖНОГО ВОЗДУХА - минус 20, 25, 30 (основное решение), 35, 37°C.</p> <p>G2DD КЛИМАТИЧЕСКИЕ РАЙОНЫ И ПОДРАЙОН СССР - II и III районы, IV подрайон</p> <p>J3NB ВЕС СНЕГОВОГО ПОКРОВА - $\frac{100 \text{ кгс/м}^2}{0,98 \text{ кПа}}$</p> <p>G2EE ИНЖЕНЕРНО-ГЕОЛОГИЧЕСКИЕ УСЛОВИЯ - обычные</p>	

ШКОЛЬНЫЙ КОМПЛЕКС НА 33+33 КЛАССА (2502 УЧАЩИХСЯ)			ТИПОВОЙ ПРОЕКТ 222-I-459.85		Лист 4 Страница 8	
Наименование			Всего	Удельн. показ.	Всего	Удельн. показ.
			Вариант с хоз.бытовыми помещениями в подвале			
У11А	СТОИМОСТЬ					
У11В	Общая сметная стоимость	тыс. руб.	1910,67	-	2054,19	-
У11Л	в том числе:					
У11П	строительно-монтажных работ	"	1456,20	-	1577,82	-
У11О	Оборудования и мебели	"	454,47	-	476,37	-
У11Р	Стоимость строительно-монтажных работ 1 м2 полезной площади	руб.	-	III,94	-	104,31
У11С	То же, на 1 м3 строительного объема здания	"	-	25,65	-	24,92
У11У	Стоимость общая на расчетный показатель	"	-	763,65	-	821,01
У11А	ТРУДОЕМКОСТЬ					
У11Г	Построечные трудовые затраты	чел.дн.	19733,87	-	20832,99	-
У11Д	То же, на 1 м2 полезной площади		-	1,52	-	1,37
У11Е	То же, на расчетный показатель		-	7,88	-	8,32
У11Ж	То же, на 1 м3 строительного объема		-	0,348	-	0,330
У1КА	РАСХОДЫ					
У1КВ	Расход строительных материалов					
	Цемент	т	2206,72	-	2268,33	-
	Цемент, приведенный к марке М400	"	2134,98	-	2254,05	-
	То же, на 1 м2 полезной площади	т	-	0,16	-	0,15
	То же, на 1 м3 строительного объема	"	-	0,037	-	0,036
	Сталь	"	356,19	-	369,17	-
	Сталь, приведенная к классам А-1 и С38-23	"	470,20	-	560,20	-
	в том числе:					
	сталь прокатная приведенная к С38/23	"	42,10	-	56,40	-
	Сталь, приведенная к классам А-1 и С38/23 на 1м2 полезной площади	т	-	0,036	-	0,037
	То же, на расчетный показатель	т	-	0,187	-	0,224
	Бетон и железобетон	м3	7157,18	-	7956,13	-
	в том числе:					
	монолитный	"	1795,11	-	1924,63	-
	сборный тяжелый	"	3650,17	-	4146,1	-
	сборный легкий	"	1711,90	-	1886,40	-
	Бетон и железобетон на 1 м2 полезной площади	"	-	0,55	-	0,52
	То же, на расчетный показатель	"	-	2,85	-	3,18
	Лесоматериалы	м3	194,48	-	191,61	-
	Лесоматериалы, приведенные к круглому лесу	"	252,07	-	252,04	-
	То же, на расчетный показатель	"	-	0,10	-	0,10
	То же, на 1 м2 полезной площади	"	-	0,019	-	0,0167
	Кирпич	тыс.шт.	263,92	-	473,90	-
У4КА	ЭКСПЛУАТАЦИОННЫЕ ПОКАЗАТЕЛИ					
У4КН	Расход воды	м3/сут	226,5	-	226,5	-
	холодной	м3/час	40,5	-	40,5	-
	горячей	"	13,5	-	13,5	-
У4К1	Канализационные стоки					
У4КН	тепла	м3/сут	226,5	-	226,5	-
		ккал/ч	2552000	-	2674000	-
		кВт	2960,9	-	3101,9	-
	в том числе:					
	на отопление	"	703000	-	714000	-
			816,0	-	828,3	-

ШКОЛЬНЫЙ КОМПЛЕКС НА 33+33 КЛАССА (2502 УЧАЩИХСЯ) В КОНСТРУКЦИЯХ СЕРИИ I.020-I/83			ТИПОВОЙ ПРОЕКТ 222-I-459.85		Лист 5 Страница 9	
Наименование		Всего	Удельн. показ.	Всего	Удельн. показ.	
		Вариант с хоз.бытовыми помещениями в подвале				
на вентиляцию	ккал/ч кВт	1039000 1205,3	-	1150000 1334,0	-	
на горячее водо- снабжение	"	810000 939,6	-	810000 939,6	-	
Тепла на отопление I м ² полезной площади	"	-	54 0,063	-	47 0,055	
У4КК	Потребная электрическая мощность	кВт	663	-	699	-
ТЕХНИЧЕСКИЕ ХАРАКТЕРИСТИКИ						
G3NB	Объем строительный здания	м ³	56750,0	-	63310,0	-
	в том числе: подземной части здания	"	1090,0	-	7650,0	-
	Объем строительный на I м ² полезной площади	"	-	4,36	-	4,18
	То же, на I м ² рабочей площади	"	-	4,73	-	4,61
У1NP	То же, на расчетный показатель	"	-	22,68	-	25,30
G3OC	Площадь застройки	м ²	4760,5	-	4760,5	-
G3OB	общая	"	13998,8	-	16185,75	-
	в том числе: подземной части	"	339,7	-	2186,95	-
	полезная	"	13008,7	-	15124,97	-
	Полезная площадь на расчетный показатель	"	-	5,20	-	6,05
G3OG	Рабочая	"	11999,4	-	13732,04	-
	То же, на расчетный показатель	"	-	4,79	-	5,49
	То же, на I м ² полезной площади	"	-	0,92	-	0,91
ДОПОЛНИТЕЛЬНЫЕ ДАННЫЕ						
В составе альбомов I, II, III разработаны материалы по приспособлению здания под детское учреждение. Расчетный показатель вместимости школьного комплекса - I учебное место. Сметная документация составлена в нормах и ценах 1984 г.						
B7EA	СОСТАВ ПРОЕКТНОЙ ДОКУМЕНТАЦИИ					
	Альбом 0	- Материалы для привязки и чертежи нулевого цикла работ				
	Альбом I	- Архитектурно-строительные и технологические чертежи				
	Альбом II	- санитарно-технические чертежи				
	Альбом III	- Электротехнические чертежи. Часть I, часть 2				
	Альбом IV	- Изделия заводского изготовления. Часть I, часть 2				
	Альбом V	- Чертежи задания заводу-изготовителю				
	Альбом VI	- Спецификации оборудования (С.О.)				
	часть I	- Технологическое оборудование				
	часть 2	- Санитарно-техническое оборудование				
	часть 3	- Электротехническое оборудование				
	Альбом VII	- Ведомость потребности в материалах				
	Альбом VIII	- С м е т ы. Часть I, часть 2, часть 3				
	Альбом IX	- Проектная документация по переводу хозяйственно-бытовых помещений в подвале для использования под ПРУ (П-4-2865)				
B7BA	АВТОР ПРОЕКТА	Объем проектных материалов, приведенных к формату А4 - ЦНИИЭП учебных зданий, 127434, г.Москва, Дмитровское шоссе, 9				
B7BA	УТВЕРЖДЕНИЕ	Утвержден Госгражданстроем 25.02.83 г., приказ № 64 Введен в действие ЦНИИЭП учебных зданий, приказ № I4I от 29.12.85г.				
B7KA	ПОСТАВЩИК	Новосибирский филиал ЦИТП, 630051, г.Новосибирск, 51 проспект Дзержинского, 81/2				