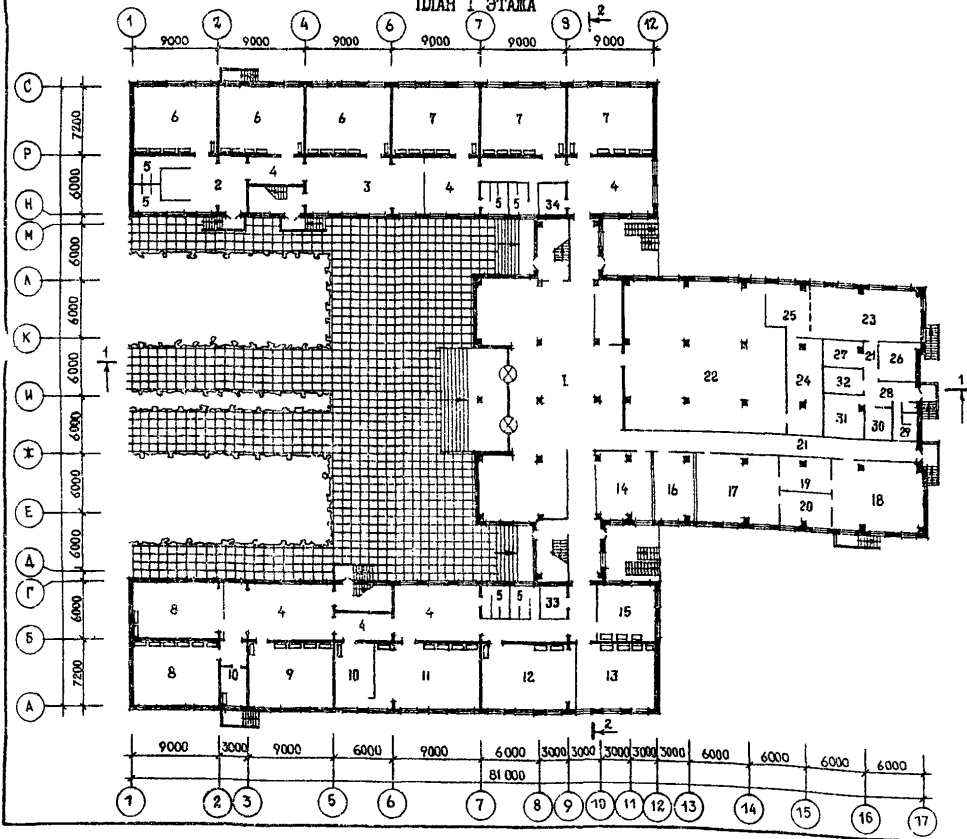


<p>СССР</p>	<p>СТРОИТЕЛЬНЫЙ КАТАЛОГ ЧАСТЬ 2 ТИПОВЫЕ ПРОЕКТЫ ПРЕДПРИЯТИЙ, ЗДАНИЙ И СООРУЖЕНИЙ</p>	<p>ТИПОВОЙ ПРОЕКТ 22Г-Г-46Ос.85 УДК 727.1:691.327</p>
<p>ЦИТП</p>	<p>СРЕДНЯЯ ШКОЛА НА 33 КЛАССА (1296 УЧАЩИХСЯ) В КРУПНОПАНЕЛЬНЫХ КОНСТРУКЦИЯХ СЕРИИ I.090.I-2С</p>	<p>ДСФО</p>
<p>МАРТ 1986</p>		<p>На 4-х листах На 8-ми страницах Страница I</p>

ФАСАД "С-А"



ПЛАН I ЭТАЖА

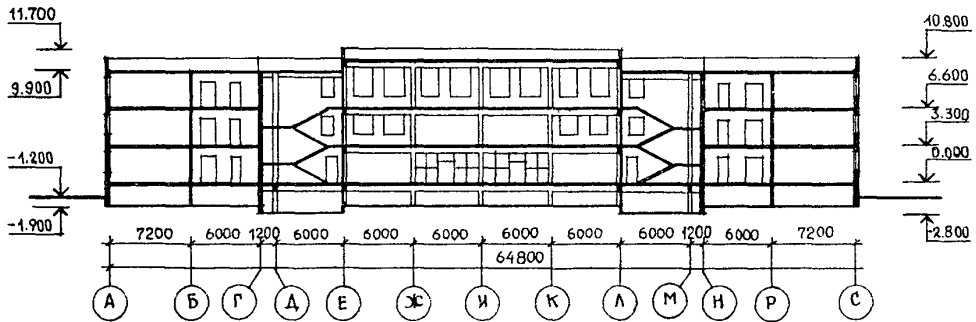


СРЕДНЯЯ ШКОЛА НА 33 КЛАССА (1296 УЧАЩИХСЯ) В
КРУПНОПАНЕЛЬНЫХ КОНСТРУКЦИЯХ СЕРИИ I.090.I-2С

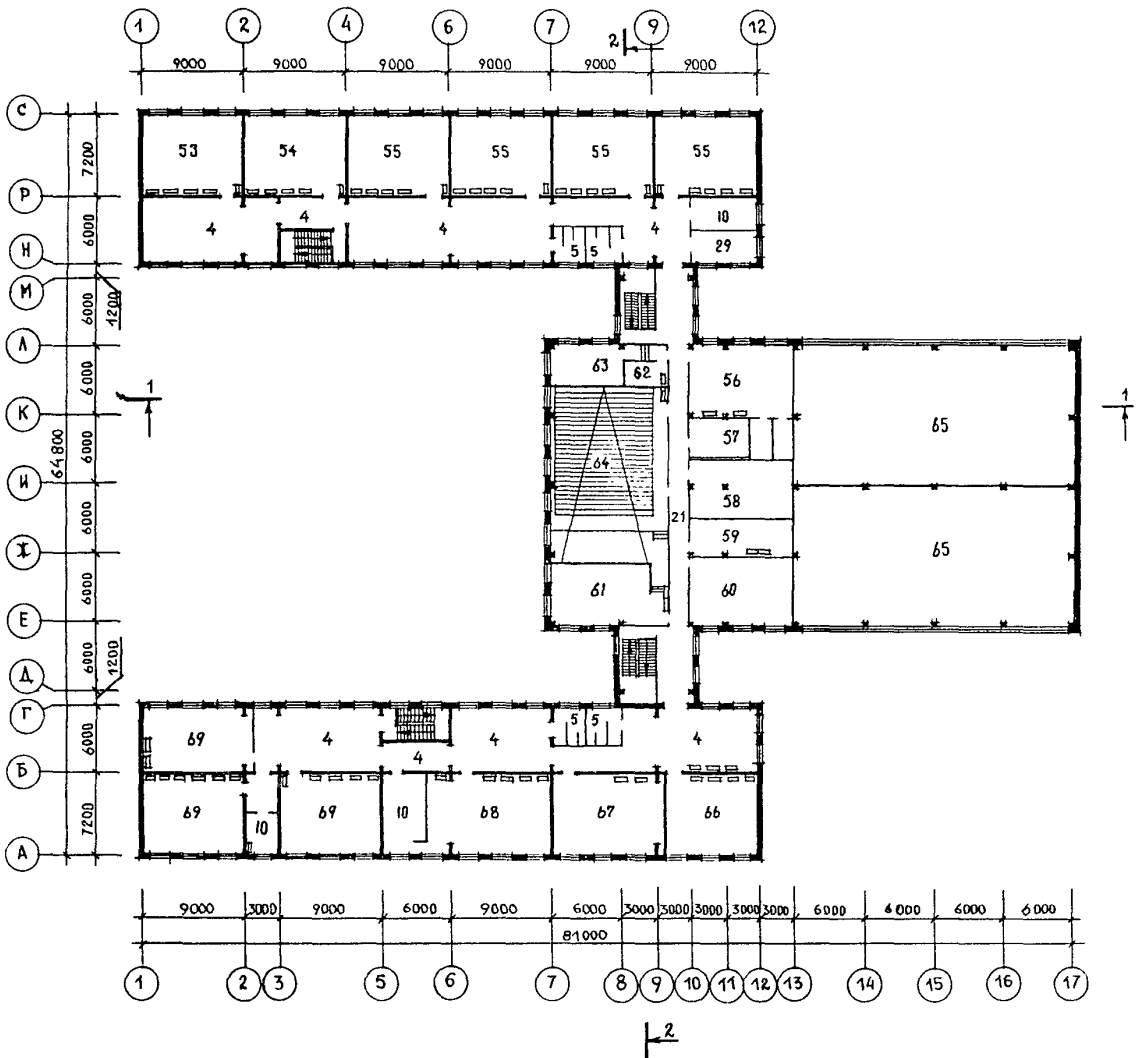
ТИПОВОЙ ПРОЕКТ
22I-I-460с.85

Лист 2
Страница 3

РАЗРЕЗ 2-2



ПЛАН 3 ЭТАЖА



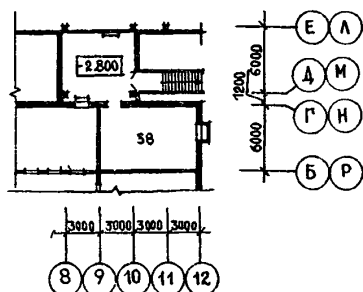
СРЕДНЯЯ ШКОЛА НА 33 КЛАССА (1296 УЧАЩИХСЯ) В
КРУПНОПАНЕЛЬНЫХ КОНСТРУКЦИЯХ СЕРИИ I.090.I-2С

ТИПОВОЙ ПРОЕКТ
22I-I-460с.85

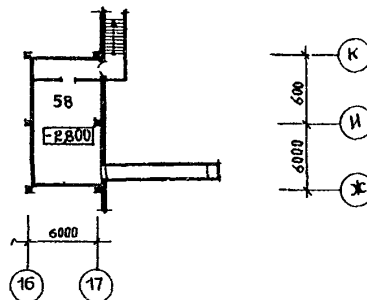
Лист 2

Страница 4

План подвала на отм.-2.80



План подвала на отм.-2.80



ЭКСПЛИКАЦИЯ ПОМЕЩЕНИЙ

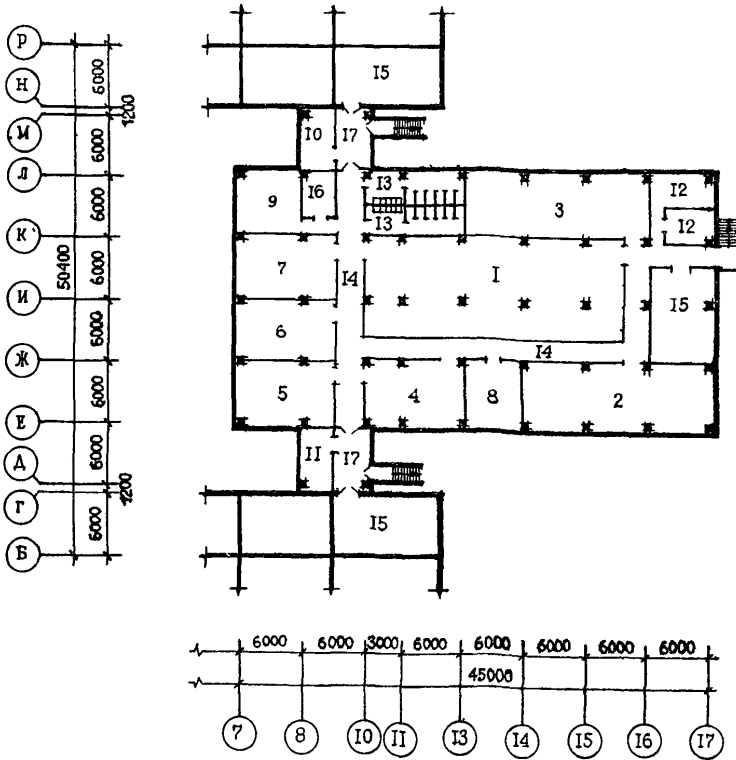
Но- мер	Наименование	Пло- щадь м ²	Но- мер	Наименование	Пло- щадь м ²
1	Вестибиль с гардеробной	309,00	36	Классные помещения (III кл.)	182,43
2	Вестибиль для подготовит. групп	34,91	37	Кабинет врача	18,00
3	Рекреационная-спальня	72,17	38	Кабинет зубного врача	18,00
4	Рекреационное помещение	1330,33	39	Учительская	50,00
5	Уборные и умывальные	141,60	40	Кабинет зам.директора по УР	8,50
6	Классные помещения (подготовит.)	182,43	41	Кабинет организатора ВВЕР	8,50
7	Классные помещения (I кл.)	182,43	42	Канцелярия	19,00
8	Кабинет истории и обществоведения	117,08	43	Кабинет директора	33,61
9	Кабинет географии	60,81	44	Комната обществ. организаций	60,40
10	Лаборантские	135,00	45	Раздевальные, душ и уборные	106,80
11	Лаборатория биологии	70,30	46	Снарядная	42,10
12	Кабинет черчения и изобразительного искусства	66,10	47	Комната инструктора	12,01
13	Кабинет по обработке тканей	55,52	48	Спортивный зал	576,00
14	Кружк. помещ. естествоиспытателей	38,15	49	Уч. кабинет иностран. языков	137,47
15	Кружк. помещ. тех. модулирования	36,18	50	Лаборатория физики	70,30
16	Кабинет по кулинарии	27,30	51	Уч. кабинет литературы	117,08
17	Уч. мастерская по обработке металла	63,30	52	Кабинет личной гигиены женщины	3,51
18	Уч. мастерская по обработке древесины	66,50	53	Универсальн. помещ. для труда	60,81
19	Кладовая для хранения сырья	16,24	54	Круж. универс. помещ. (младших)	60,81
20	Инструментальная	16,24	55	Учебный кабинет математики	243,24
21	Коридор	148,62	56	Военный кабинет	72,00
22	Обеденный зал	270,00	57	Фотолаборатория	17,00
23	Кухня	55,20	58	Вентиляционная камера	45,00
24	Моечная	36,80	59	Инвентарная	21,60
25	Комплектовочная	14,00	60	Клубная комната	58,41
26	Рыбный цех	16,00	61	Студия хореографии	54,00
27	Овощной цех	10,81	62	Радиопункт, дикторская	7,50
28	Загрузочная тарная	10,81	63	Киноаппаратная	21,80
29	Комната персонала	28,60	64	Актовый зал	150,21
30	Охлаждаемая камера	8,50	65	Второй свет (спорт. зал)	-
31	Кладовая овощей	13,44	66	Библиотека - читальный зал	55,52
32	Кладовая сухих продуктов	8,00	67	Учебно-методический кабинет	66,10
33	Электрощитовая	10,80	68	Лаборатория химии	70,30
34	Тепловой пункт	8,80	69	Кабинет родного языка	177,89
35	Классные помещения (II кл.)	182,43	70	Лаборатория астрономии	66,10

СРЕДНЯЯ ШКОЛА НА 33 КЛАССА (1296 УЧАЩИХСЯ) В
КРУПНОПАНЕЛЬНЫХ КОНСТРУКЦИЯХ СЕРИИ I.090.I-2С

ТИПОВОЙ ПРОЕКТ
221-I-460с.85

Лист 3
Страница 5

ПЛАН ПОДВАЛА НА ОТМ. -2.800
(вариант с хозяйственно-бытовыми помещениями)



ЭКСПЛИКАЦИЯ ПОМЕЩЕНИЙ ПОДВАЛА

Но- мер	Наименование	Площадь, м ²
1	Хозяйственная кладовая	238,4
2	Кладовая спортивного инвентаря	117,8
3	Кладовая садового инвентаря	108,0
4	Кладовая туристского инвентаря	56,7
5	Кладовая удобрений	55,8
6	Подсобное помещение	54,0
7	Помещение ремонтных бригад	55,8
8	Кладовая противопожарного инвентаря	34,5

Но- мер	Наименование	Площадь, м ²
9	Кладовая уборочного инвентаря	36,0
10	Комната электрика	18,6
11	Комната слесаря	18,6
12	Комната обслуживающего персонала	30,5
13	Санузлы	52,8
14	Коридоры	126,4
15	Венткамеры	165,6
16	Тепловой пункт	14,2
17	Тамбуры	46,8

СРЕДНЯЯ ШКОЛА НА 33 КЛАССА (1296 УЧАЩИХСЯ) В КРУПНОПАНЕЛЬНЫХ КОНСТРУКЦИЯХ СЕРИИ I.090.I-2С	ТИПОВОЙ ПРОЕКТ 22I-I-460с.85	Лист 3 Страница 6
<p>D2BA СТРОИТЕЛЬНЫЕ КОНСТРУКЦИИ И ИЗДЕЛИЯ</p> <p>Фундаменты - ленточные бутобетонные, точечные монолитные железобетонные и сборные балки под колонны по серии ИИС-04-I, вып.8, типоразмеров-2</p> <p>Колонны - сборные железобетонные по серии ИИС-04-2, вып.13, типоразмеров - 7</p> <p>Перекрытия (и покрытия) - сборные железобетонные плиты по серии I.090.I-2с вып.5-1, типоразмеров-5, ИИС-04-4, вып.10, типоразмеров -3, ИИС-04-4, вып.11, типоразмеров - 2, I.242-I вып.2, типоразмеров - 2</p> <p>Стены - однослойные керамзитобетонные панели по серии I.090.I-2с, вып. I-1, типоразмеров - 4, I.090.I-2с вып.2-1, типоразмеров - 8, по серии ИИС-04-5, вып.8, типоразмеров - 2I</p> <p>Перегородки - сборные гипсобетонные по серии I.23I.9-7, вып.1, типоразмеров - 18, I.23I.9-7, вып.2, типоразмеров - 47</p> <p>Кровля - рулонная плоская из 3-х слоев рубероида с защитным слоем из гравия. Утеплитель - минераловатные плиты $\gamma = 300 \text{ кг/м}^3$</p> <p>Лестницы - сборные железобетонные по серии I.050.I-2, вып.1, типоразмеров-3, I.050.I-1с, вып.1, типоразмеров - 2</p> <p>Полы - паркет, линолеум, керамическая плитка, бетонные, мозаичные по серии 2.244-1, вып.4</p> <p>Окна - по серии I.136.5-I9, типоразмеров - 3,</p> <p>Двери - по серии I.136-I0, типоразмеров - 10,</p> <p>Наибольшая масса монтажного элемента (панель перекрытия) - 8 т</p>	<p>H5UA ОТДЕЛКА</p> <p>НАРУЖНАЯ Каменная крошка на белом цементе. Штукатурка и набрызг</p> <p>ВНУТРЕННЯЯ Керамическая плитка, глазурованная плитка, затирка, покраска</p> <p>C3GA ИНЖЕНЕРНОЕ ОБОРУДОВАНИЕ</p> <p>Водопровод - хозяйственно-питьевой от городской сети. Напор на вводе H=2I,5</p> <p>Канализация - хозяйственная в городскую сеть. Ливневики - открытым выпуском на рельеф</p> <p>Отопление - центральное, водяное от городских сетей. Параметры теплоносителя T=95-70°C</p> <p>Горячее водоснабжение - от внешней сети. Напор на вводе H=22,8 м</p> <p>Вентиляция - приточно-вытяжная с механическим побуждением и естественно-вытяжная</p> <p>Электроснабжение - от городских сетей напряжением 380/220В</p> <p>Устройство связи - радиотелефония, телефонизация, электрочасофикация</p> <p>G2ED ОСНАЩЕНИЕ ЗДАНИЯ</p> <p>Кинооборудование: кинопроекторы 23 КИК и ОКП 2-65-1</p> <p>Технологическое оборудование учебных помещений, обеденного зала столовой, медицинское оборудование</p>	
<p>J3OB СКОРОСТНОЙ НАПОР ВЕТРА - $\frac{55 \text{ кгс/м}^2}{0,45 \text{ кПа}}$</p>	<p>J3NB ВЕС СНЕГОВОГО ПОКРОВА - $\frac{70 \text{ кгс/м}^2}{0,68 \text{ кПа}}$</p>	
<p>R2CO СТЕПЕНЬ ОГНЕСТОЙКОСТИ - вторая</p>		
<p>N1BD РАСЧЕТНАЯ ТЕМПЕРАТУРА НАРУЖНОГО ВОЗДУХА - минус 10°C</p>	<p>G2EE ИНЖЕНЕРНО-ГЕОЛОГИЧЕСКИЕ УСЛОВИЯ - обычные</p>	
<p>G2DD КЛИМАТИЧЕСКИЙ ПОДРАЙОН СССР - IUB (Грузинской ССР)</p>	<p>G2MQ СЕЙСМИЧНОСТЬ - 7 (основной), 8 баллов</p>	

СРЕДНЯЯ ШКОЛА НА 33 КЛАССА (1296 УЧАЩИХСЯ) В КРУПНОПАНЕЛЬНЫХ КОНСТРУКЦИЯХ СЕРИИ I.090.I-2С			ТИПОВОЙ ПРОЕКТ 22I-I-460с.85		Лист 4 Страница 7	
Наименование		Всего	Удельный показатель	Всего	Удельный показатель	
				Вариант с хозяйственно-быто- выми помещениями в подвале		
V1IA	СТОИМОСТЬ					
V1IB	Общая сметная стоимость	тыс.руб.	929,3I	-	955,36	-
	в том числе:					
V1IL	строительно-монтажных работ	"	69I,I9	-	7I5,2I	-
V1IO	оборудование и мебели	"	238,I2	-	240,I5	-
V1IS	Стоимость строительно-монтажных работ Iм2 полезной площади	руб.	-	I04,I2	-	90,90
V1IR	То же, Iм3 строительного объема	"	-	25,24	-	23,66
V1IV	Стоимость общая на расчетный показатель	"	-	7I7,06	-	737,I6
V1JA	ТРУДОЕМКОСТЬ					
V1JF	Построечные трудовые затраты	чел.-дн.	I3085	-	I3328	-
V1JS	То же, на Iм2 полезной площади	"	-	I,97	-	I,69
V1JR	То же, на Iм3 строительного объема	"	-	0,48	-	0,44
V1JV	То же, на расчетный показатель	"	-	I,0I	-	I,03
V1KA	РАСХОДЫ					
V1KB	Расход строительных материалов					
	Цемент	т	II84,52	-	II9I,72	-
	Цемент, приведенный к марке М400	"	II76,46 (II0,9)	-	II83,66	-
	То же, на Iм2 полезной площади	"	-	0,I7	-	0,I5
	То же, на Iм3 строительного объема	"	-	0,04	-	0,04
	Сталь	т	I75,7I (I2,4)	-	I75,92	-
	Сталь, приведенная к классам А-I и С38/23	"	257,37	-	257,79	-
	в том числе:					
	сталь прокатная, приведенная к С38/23	"	I3,78	-	I3,78	-
	Сталь, приведенная к классам А-I и С38/23 на Iм2 полезной площади	"	-	0,03	-	0,03
	То же, на расчетный показатель	"	-	0,20	-	0,20
	Бетон и железобетон	м3	3340,I5	-	33 64,55	-
	в том числе:					
	монолитный	"	28I,65	-	28I,65	-
	сборный тяжелый	"	I937,90	-	I962,30	-
	сборный легкий	"	II20,60	-	II20,60	-
	Бетон и железобетон на Iм2 полезной площади	"	-	0,50	-	0,43
	То же, на расчетный показатель	"	-	2,57	-	2,60
	Лесоматериалы	м3	656,50	-	657,70	-
	Лесоматериалы, приведенные к круглому лесу	"	I5I,52	-	I53,08	-
	Кирпич	тыс.шт.	24,09	-	32,05	-

СРЕДНЯЯ ШКОЛА НА 33 КЛАССА (1296 УЧАЩИХСЯ) В КРУПНОПАНЕЛЬНЫХ КОНСТРУКЦИЯХ СЕРИИ I.090.I-2С			ТИПОВОЙ ПРОЕКТ 22I-I-460с.85	Лист 4 Страница 8
Наименование	Всего	Удельный показатель	Всего	Удельный показатель
Вариант с хозяйственно-бытовыми помещениями в подвале				
V4KA	ЭКСПЛУАТАЦИОННЫЕ ПОКАЗАТЕЛИ			
V4KN	Расход воды	м ³ /сут.	114,00	-
	холодной	м ³ /ч	15,68	-
	горячей	то же	5,68	-
V4K1	Канализационные стоки	"	21,05	-
V4KN	Тепла	ккал/ч	843900	-
		кВт	978,8	-
	в том числе:			
	на отопление	"	275600	-
			319,6	-
	на вентиляцию	"	220700	-
			256,0	-
	на горячее водоснабжение	"	347600	-
			403,2	-
	Тепла на отопление 1м ²			
	полезной площади	"	-	41,51
V4KK	Потребная электрическая мощность	кВт	319	-
				0,05
G3NB	ТЕХНИЧЕСКИЕ ХАРАКТЕРИСТИКИ			
	Объем строительный здания	м ³	27382,88	-
	в том числе:			
	подземной части	"	705,60	-
V1NN	Объем строительный на 1м ²	"	-	4,12
	полезной площади			
	То же, на 1м ² рабочей	"	-	4,64
V1NP	площади (K _г)	"	-	21,13
	То же, на расчетный	"	-	
	показатель			23,32
G3OC	Площадь застройки	м ²	2717,0	-
G3OB	общая	"	6971,8	-
	в том числе:			
	подземной части	"	252,0	-
	полезная	"	6637,8	-
V1OK	То же, на расчетный	"	-	5,12
	показатель			6,07
G3OQ	Рабочая	"	5904,7	-
	То же, на расчетный	"	-	4,56
	показатель			5,23
	То же, на 1м ² полезной	"	-	0,88
	площади (K _г)			0,86
В скобках указывается потребность строительных материалов без учета расходов на изготовление сборных изделий, конструкций				
ДОПОЛНИТЕЛЬНЫЕ ДАННЫЕ				
Расчетный показатель - I учащихся. Разработаны варианты: конструктивное решение здания для сейсмичности 8 баллов, приспособление здания под лечебное учреждение. Сметная документация определена в нормах и ценах 1984 года				
B7EA СОСТАВ ПРОЕКТНОЙ ДОКУМЕНТАЦИИ				
Альбом 0 - Архитектурно-строительные решения ниже отм. 0,000				
Альбом I - Архитектурно-строительные решения выше отм. 0,000. Технологическое решение, приспособление здания под лечебное учреждение				
Альбом 2 - Отопление и вентиляция, внутренний водопровод и канализация				
Альбом 3 - Электроосвещение и электрооборудование. Слаботочные устройства. Автоматика				
Альбом 4 - Железобетонные изделия заводского изготовления				
Альбом 5 - Ведомости потребности в материалах				
Альбом 6 - Спецификации оборудования				
Альбом 7 - Сметы				
Альбом 8 - Проектная документация на перевод помещений подвала для использования под ПРУ (типа П-4)				
Альбом 9 - Вариант с хозяйственно-бытовыми помещениями в подвале				
Объем проектных материалов, приведенных к формату А4 - 1223 форматки				
B7BA	АВТОР ПРОЕКТА	ТбилЗНИИЭП, 380086, Тбилиси, ул.Сандро Эули, 5а		
B7NA	УТВЕРЖДЕНИЕ	Утвержден Госстроем Груз.ССР приказом № 31 от 26.01.84 г.		
B7KA	ПОСТАВЩИК	Введен в действие институтом "ТбилЗНИИЭП" приказом № 168 от 17.09.85 г. Тбилисский филиал ЦИТП, 380053, Тбилиси, Авчальское шоссе, 86а		