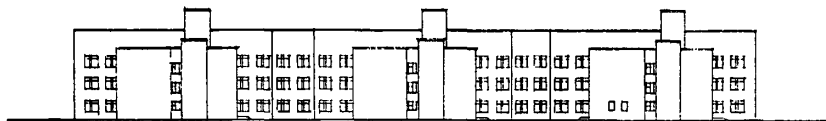
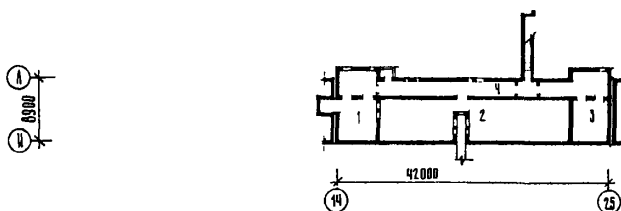


<b>СССР</b>	СТРОИТЕЛЬНЫЙ КАТАЛОГ ЧАСТЬ 2 ТИПОВЫЕ ПРОЕКТЫ ПРЕДПРИЯТИЙ, ЗДАНИЙ, СООРУЖЕНИЙ	ТИПОВОЙ ПРОЕКТ 224-3-30.85 УДК 727.1:691.421
<b>ЦИТП</b>	ШКОЛА-ИНТЕРНАТ ДЛЯ ДЕТЕЙ-СИРОТ И ДЕТЕЙ, ОСТАВИВШИХСЯ БЕЗ ПОПЕЧЕНИЯ РОДИТЕЛЕЙ, НА 380 ВОСПИТАНИКОВ (стены кирпичные)	<b>ОУНО</b>
МАРТ 1986		на 4-х листах на 8-ми страницах Страница I

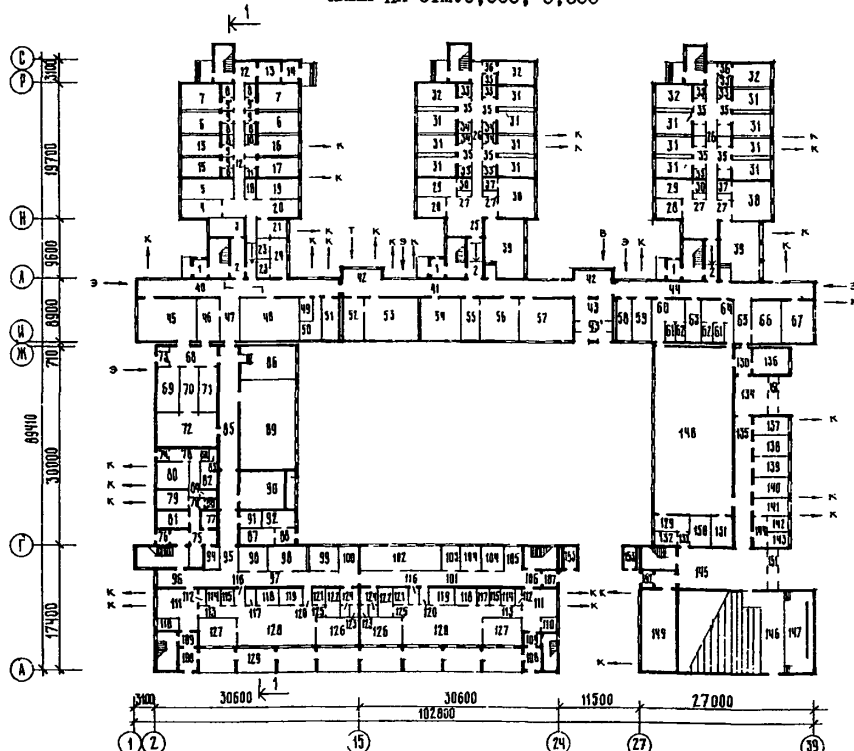
ФАСАД 39-I



ПЛАН НА ОТМ.- 3.600



ПЛАН НА ОТМ.0,000; 0,500

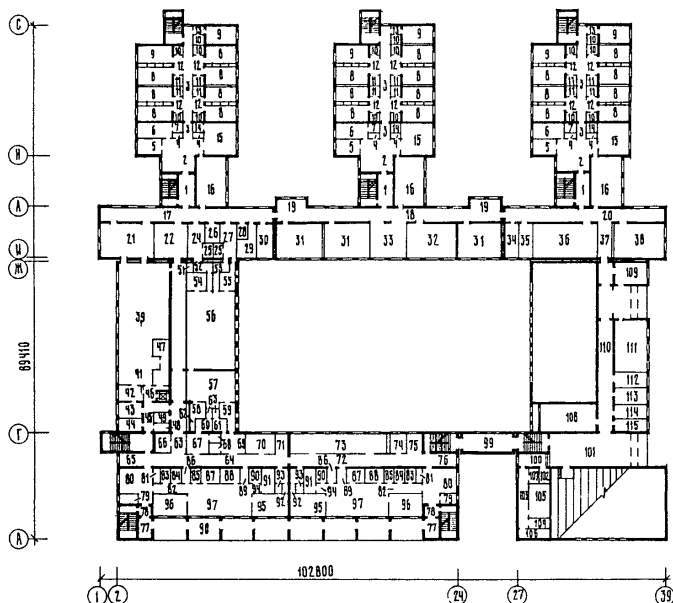


ШКОЛА-ИНТЕРНАТ ДЛЯ ДЕТЕЙ -СИРОТ И ДЕТЕЙ, ОСТАВИХСЯ  
БЕЗ ПОПЕЧЕНИЯ РОДИТЕЛЕЙ, НА 380 ВОСПИТАННИКОВ  
(стены кирпичные)

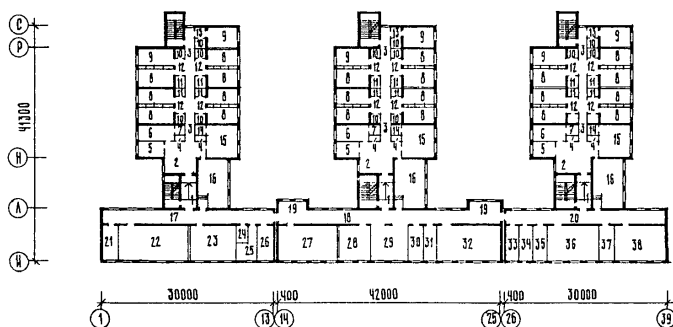
ТИПОВОЙ ПРОЕКТ  
224-3-30.85

Лист I  
Страница 2

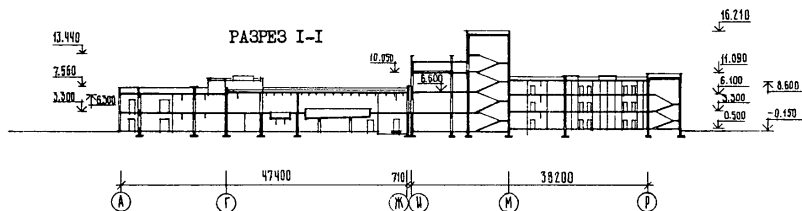
ПЛАН НА ОТМ. 3.300



ПЛАН НА ОТМ. 6.100; 6.600



РАЗРЕЗ I-I



ШКОЛА-ИНТЕРНАТ ДЛЯ ДЕТЕЙ-СИРОТ И ДЕТЕЙ, ОСТАВИХСЯ БЕЗ ПО- ПЕЧЕНИЯ РОДИТЕЛЕЙ, НА 380 ВОСПИТАННИ.ОБ (стены кирпичные)			ТИПОВОЙ ПРОЕКТ 224-3-30.85		Лист 2 Страница 3	
ЭКСПЛИКАЦИЯ ПОМЕЩЕНИЙ						
Но- мер	Наименование	Площадь м2	Но- мер	Наименование	Площадь м2	
ПОДВАЛ						
I	Тепловой пункт	54,62	37	Кладовая игрушек и пособий (3,6х2)	7,20	
2	Венткамера	175,10	38	Комната отдыха(32,69х2)	65,38	
3	Насосная	63,75	39	Комната приготовления домаш- них заданий(52,4х2)	104,80	
4	Коридор	42,82	40	Коридор	59,81	
I ЭТАЖ						
I	Тамбур (3,11х3)	9,33	41	Коридор	61,85	
2	Коридор (14,48х3)	43,44	42	Рекреация	39,02	
3	Комната старшего воспитателя	16,04	43	Вестибюль	18,03	
4	Кабинет врача	15,99	43 <sub>I</sub>	Тамбур	8,05	
5	Физиотерапевтический кабинет	21,09	44	Коридор	59,81	
6	Палата изоляционная(17,9х3)	53,64	45	Мастерская по обработке дерева	53,45	
7	Палата изоляционная (20,6х2)	41,28	46	Кладовая	19,39	
8	Санузел (2,9х6)	17,28	47	Коридор	15,06	
9	Тамбур-шлюз на I палату (2,56+2,62х3+3,42х2)	17,26	48	Кладовая хозяйинвентаря	54,54	
10	Ванная	3,0	49	Санузел для персонала (2,2+1,3)	3,43	
11	Кладовая	3,0	50	Санузел для мальчиков (4,7+8,4)	13,06	
12	Коридор (5,28+37,0+5,76)	48,04	51	Комната ремонта обуви	16,61	
13	Тамбур (5,44+9,52)	14,96	52	Кладовая	16,73	
14	Тамбур	20,64	53	Каб.по обработке тканей	53,51	
15	Палата	17,88	54	Каб.инострannого языка	35,39	
16	Процедурная	17,88	55	Кладовая	17,64	
17	Комната дежурной медсестры	17,9	56	Кабинет по кулинарии	35,76	
18	Буфет-раздаточная	5,5	57	Гостиная	52,91	
19	Кабинет зубного врача	15,30	58	Электрощитовая	17,33	
20	Холл	31,57	59	Санузел для девочек	17,05	
21	Кладовая чистого белья	10,97	60	Раздевалка для девочек	19,86	
22	Коридор	18,07	61	Санузел (3,1х2)	6,20	
23	Комната личной гигиены (5,94х2)	11,88	62	Душевая (3,1х2)	6,20	
24	Коридор-шлюз	9,70	63	Кладовая зимнего спорт.ин- вентаря	16,49	
25	Вестибюль с гардеробом (34,55х2)	69,1	64	Раздевалка для мальчиков	19,86	
26	Коридор (5,77+31,55)2	74,24	65	Коридор	12,56	
27	Сушилка для одежды и обуви (1,44х4)	5,76	66	Кладовая лыж и коньков	21,56	
28	Комната чистки и глажения (10,27х2)	20,54	67	Методический кабинет	35,03	
29	Комната воспитателя (17,97х2 )	35,94	68	Тамбур-загрузочная	20,67	
30	Кладовая личных вещей(3,6х2)	7,20	69	Электрощитовая	14,41	
31	Спальная комната на 4 челове- ка (16,5х14)	231,00	70	Кладовая мастерской	16,41	
32	Угловая спальная комната на 4 человека (19,32+18,18)х2	75,00	71	Кладовая	16,41	
33	Санузел (2,99х3+2,69х2)х2	28,70	72	Мастерская по обработке металла	50,63	
34	Душевая (2,99х8)	23,92	73	Тамбур	3,73	
35	Тумбур-шлюз на 2 спальни (5,4х3+6,28)х2	44,96	74	Тамбур	2,18	
36	Тамбур-шлюз на I спальню (3,16х2)	6,32	75	Тарная-загрузочная	12,36	
			76	Тамбур	2,65	
			77	Машинное отделение	7,50	
			78	Коридор	22,81	
			79	Овощной цех	12,45	
			80	Кладовая овощей	15,69	
			81	Кладовая сухих продуктов	12,45	

ШКОЛА-ИНТЕРНАТ ДЛЯ ДЕТЕЙ-СИРОТ И ДЕТЕЙ, ОСТАВИХСЯ БЕЗ ПОПЕЧЕНИЯ РОДИТЕЛЕЙ, НА 380 ВОСПИТАННИКОВ (стены кирпичные)	ТИПОВОЙ ПРОЕКТ 224-3.30.85	Лист 2 Страница 4
---	-------------------------------	----------------------

## ЭКСПЛИКАЦИЯ ПОМЕЩЕНИЙ

Но- мер	Наименование	Площадь м2	Но- мер	Наименование	Площадь м2
82	Раздевальная персонала	10,50	127	Спальная комната на 13 человек (31,2м2)	62,42
83	Санузел и душевая	3,24	128	Столовая-групповая(78,2х2)	156,40
84	Санузел персонала	3,45	129	Комната инструктора	13,90
85	Коридор	70,81	130	Коридор	6,84
86	Фильтровальная	42,10	131	Снарядная	19,32
87	Хлораторная	15,07	132	Пожарный пост	9,15
88	Тамбур	4,81	133	Коридор	4,19
89	Техпомещение под бассейном	110,64	134	Вестибюль	21,81
90	Венткамера	51,83	135	Коридор	42,64
91	Кладовая	8,02	136	Комната приема родителей	18,92
92	Венткамера хлораторной	14,82	137	Каб.заведующего дошкольным отд.	15,93
93	Фреоновая установка	2,05	138	Методический каб.дошкольного отд.	16,79
94	Холодильная камера	6,05	139	Каб.помощника директора	16,79
95	Коридор	8,17	140	Кабинет зам.директора	16,79
96	Рекреация	24,06	141	Кабинет директора	16,79
97	Коридор	28,05	142	Канцелярия	10,25
98	Кладовая вещей, бывших в употреблении (15,3+19,5)	38,84	143	Бухгалтерия	10,14
99	Воспитательская	15,77	144	Холл	11,35
100	Световой карман	11,17	145	Фойе-рекреация	76,65
101	Коридор	31,73	146	Актный зал на 280 мест	179,37
102	Кабинет ручного труда	42,97	147	Сцена	58,63
103	Кладовая	10,40	148	Спортзал	274,11
104	Кабинет логопеда (10,4х2)	20,80	149	Зал для гимнастики дошкольников	70,35
105	Световой карман	8,62	150	Кладовая-артистическая	19,32
106	Рекреация	15,13	151	Тамбур (6,17х2)	12,34
107	Тамбур	3,55	152	Тамбур	3,76
108	Тамбур (6,05х2)	12,10	153	Кладовая уборочного инвентаря территории (4,85х2)	9,70
109	Тамбур (7,42х2)	14,84		2 ЭТАЖ	
110	Кладовая прогулочного инвентаря (5,1х2)	10,20	1	Коридор (14,48х3)	43,44
111	Раздевальная (25,92х2)	51,84	2	Вестибюль с гардеробом (34,55х3)	103,65
112	Помещение сушки одежды (1,76х2)	3,52	3	Коридор (5,77+31,33)х3	111,30
113	Коридор (9,83х2)	19,96	4	Сушилка для одежды и обуви (1,44х6)	8,64
114	Кладовая зимнего инвентаря (3,64х2)	7,28	5	Комната чистки и глажения (10,27х3)	30,81
115	Кладовая игрушек (3,34х2)	6,68	6	Комната воспитателя(17,97х3)	53,91
116	Буфетная (2,94х2)	5,88	7	Кладовая личных вещей(3,6х3)	10,80
117	Кладовая спальных мешков (2,46х2)	4,92	8	Спальная комната на 4 человека (16,5х21)	346,50
118	Санузел для девочек (2,9+3,2)2	12,20	9	Угловая спальная комната (19,32+18,18)х3	112,50
119	Санузел для мальчиков (2,9+3,2)2	12,20	10	Санузел (2,88х15)	43,20
120	Коридор (2,82х2)	5,64	11	Душевая (2,88х12)	34,56
121	Ванная (3,17х2)	6,34	12	Тамбур-шлюз на 2 спальных комнаты (5,4х3+6,28)х3	67,44
122	Кладовая личных вещей(9,13х2)	18,26	13	Тамбур-шлюз на 1 спальную комнату (3,16х3)	9,48
123	Санузел для персонала (4,74х2)	9,48	14	Кладовая игрушек и пособий (3,6х3)	10,80
124	Кладовая уборочного инвентаря (1,35х2)	2,70			
125	Коридор (2,4х2)	4,80			
126	Спальная комната на 12 человек (31,21х2)	62,42			

ШКОЛА-ИНТЕРНАТ ДЛЯ ДЕТЕЙ-СИРОТ И ДЕТЕЙ, ОСТАВШИХСЯ БЕЗ ПОПЕЧЕНИЯ РОДИТЕЛЕЙ, НА 380 ВОСПИТАННИКОВ (стены кирпичные)			ТИПОВОЙ ПРОЕКТ 224-3.30.85		Лист 3 Страница 5	
ЭКСПЛИКАЦИЯ ПОМЕЩЕНИЙ						
Но- мер	Наименование	Площадь м2	Но- мер	Наименование	Площадь м2	
15	Комната отдыха (32,69x3)	98,07	62	Кладовая уборочного инвентаря	1,23	
16	Комната подготовки домашн. заданий (52,4x3)	157,20	63	Помещение с ножной ванной (4,2x2)	8,40	
17	Коридор	59,81	64	Коридор	34,68	
18	Коридор	61,85	65	Рекреация	23,16	
19	Рекреация (19,5x2)	39,02	66	Кладовая сезонной одежды	8,17	
20	Коридор	59,81	67	Раздевалка для девочек	14,08	
21	Обеденный зал	55,57	68	Санузел	4,10	
22	Умывальная	18,30	69	Раздевалка для мальчиков	14,08	
23	Коридор	11,05	70	Кладовая сезонной одежды	16,86	
24	Раздевалка мальчиков	18,88	71	Световой карман	10,92	
25	Санузлы (1,44x2+2,79x2)	8,46	72	Коридор	31,73	
26	Бытовки обслуж.персонала бассейна	8,58	73	Игротека	64,33	
27	Раздевалка девочек	18,88	74	Кладовая игротеки	10,40	
28	Санузел персонала(1,26+2,17)	3,43	75	Световой карман	8,62	
29	Санузел для мальчиков(4,69x8,37)	13,06	76	Рекреация	18,94	
30	Кладовая сезонной обуви	16,61	77	Тамбур (6,05x2)	12,1	
31	Учебный класс для I-3 кл (52,61x2+53,15)	158,37	78	Тамбур (7,42x2)	14,82	
32	Универсальн.помещ.для ручного труда	53,15	79	Кладовая прогулочного инвен- таря (5,1x2)	10,20	
33	Рекреация	36,89	80	Раздевалка (25,92x2)	51,84	
34	Кладовая сезонной обуви	16,61	81	Помещение сушки одежды (1,76x2)	3,52	
35	Санузел для девочек(7,0+10,03)	17,03	82	Коридор (9,83x2)	19,66	
36	Кладовая новой одежды и белья	72,78	83	Кладовая зимнего инвентаря (3,64x2)	7,28	
37	Коридор	12,56	84	Кладовая игрушек (3,34x2)	6,68	
38	Кабинет музыки и пения	56,47	85	Кладовая спальных мешков (2,46x2)	4,92	
39	Обеденный зал	106,46	86	Буфетная (2,94x2)	5,88	
40	Раздаточная	4,5	87	Санузел для девочек (3,17+2,93)x2	12,20	
41	Горячий цех	47,56	88	Санузел для мальчиков (3,17+2,93)x2	12,20	
42	Холодный цех	12,78	89	Коридор (2,82x2)	5,64	
43	Помещение хлебобрезки	9,49	90	Ванная (3,17x2)	6,34	
44	Мясорыбный цех	10,65	91	Кладовая личных вещей (9,13x2)	18,26	
45	Коридор	11,02	92	Санузел для персонала (1,35 +3,39)x2	9,48	
46	Лифтовый холл	8,83	93	Кладовая уборочного инвентаря (1,35x2)	2,70	
47	Моечная стол.и кухон.посуды	19,47	94	Коридор (2,48x2)	4,96	
48	Помещение электрошитовой	5,38	95	Спальная комната на 12 чело- век (31,21x2)	62,42	
49	Кладовая сезонной одежды	5,00	96	Спальная комната на 13 чело- век (31,21 x2)	62,42	
50	Коридор (46,95+9,91)	56,86	97	Столовая-групповая 78,2x2	156,40	
51	Кладовая	2,55	98	Лоджия (17,7+16,8+16,8+17,7)	69,00	
52	Душевая для мальчиков	5,95	99	Переход	27,67	
53	Душевая для девочек	5,95	100	Коридор	13,10	
54	Инвентарная	9,38	101	Гостиная- живой уголок	68,11	
55	Комната медсестры(9,12+2,71)	11,83	102	Венткамера	6,61	
56	Бассейн школьников	119,76				
57	Бассейн дошкольников	56,11				
58	Инвентарная	8,82				
59	Комната инструкторов(11,45x2,71)	14,16				
60	Душевая для мальчиков	5,95				
61	Душевая для девочек	5,95				

ШКОЛА-ИНТЕРНАТ ДЛЯ ДЕТЕЙ-СИРОТ И ДЕТЕЙ, ОСТАВИХСЯ БЕЗ ПОПЕЧЕНИЯ РОДИТЕЛЕЙ, НА 380 ВОСПИТАННИКОВ (стены кирпичные).

ТИПОВОЙ ПРОЕКТ  
224-3-30.85

Лист 3  
Страница 6

ЭКСПЛИКАЦИЯ ПОМЕЩЕНИЙ

Но- мер	Наименование	Площадь м2	Но- мер	Наименование	Площадь м2
103	Коридор	11,22	16	Комната для подгот.дом.зада- ний (52,4х3)	157,20
104	Радиопузел	7,75	17	Коридор	59,81
105	Киноаппаратная	20,36	18	Коридор	61,85
106	Инвентарная	12,73	19	Рекреация (19,51х2)	39,02
107	Перемоточная	6,18	20	Коридор	59,81
108	Венткамера	64,67	21	Лаборантская	16,67
109	Книгохранилище	18,92	22	Кабинет химии и биологии	71,63
110	Коридор	61,76	23	Кабинет математики	53,39
111	Библиотека	61,75	24	Санузел для персонала (2,17+1,26)	3,43
112	Кружковая	16,79	25	Санузел (4,69+8,37)	13,06
113	Кружковая	16,79	26	Лаборантская	16,61
114	Кружковая	16,10	27	Кабинет физики	70,73
115	Фотолаборатория	15,93	28	Учительская	35,03
	3 ЭТАЖ		29	Рекреация	36,89
1	Коридор	14,48	30	Комната общественных органи- зации	17,27
2	Вестибюль с гардеробом (34,55х3)	103,65	31	Лаборантская	17,64
3	Коридор (5,77+31,33)х3	111,30	32	Каб.черчения и изобразит. искусства	70,73
4	Сушилка для одежды и обуви (1,44х2)х3	8,64	33	Комната техперсонала	16,81
5	Комната чистки и глажения (10,27х3)	30,81	34	Санузел для девочек (7,03+10,0)	17,03
6	Комната воспитателя (17,97х3)	53,91	35	Лаборантская	17,52
7	Кладовая личных вещей (3,6х3)	10,80	36	Каб.истории,обществоведения и географии	53,88
8	Спальная комната на 4 чело- века (16,5х7)х3	346,50	37	Лаборантская	17,64
9	Угловая спальня на 4 человека (19,32+18,18)х3	112,50	38	Кабинет русского языка и литературы	52,91
10	Санузел (2,88х5)х3	43,20			
11	Душевая (2,88х4)х3	34,56			
12	Тамбур-шлюз на 2 спальных комнаты (5,4х3+6,28)х3	67,44			
13	Тамбур-шлюз на 1 спальную комнату (3,16х3)	9,48			
14	Кладовая игрушек и пособий (3,6х3)	10,80			
15	Комната отдыха (32,69х3)	98,07			

ШКОЛА-ИНТЕРНАТ ДЛЯ ДЕТЕЙ-СИРОТ И ДЕТЕЙ,ОСТАВИХСЯ БЕЗ ПОПЕ- ЧЕНИЯ РОДИТЕЛЕЙ, НА 380 ВОСПИТАННИКОВ (стены кирпичные)		ТИПОВОЙ ПРОЕКТ 224-3-30.85	Лист 4 Страница 7
D2BA	СТРОИТЕЛЬНЫЕ КОНСТРУКЦИИ И ИЗДЕЛИЯ	ИЗУА	ОТДЕЛКА
<p>Фундаменты-ленточные из монолитного бутобетона /бутовый камень М100, бетон М50/, столбчатые из монолитного железобетона,сборные по серии I.II2-5 в.2, типоразмеров - 10</p> <p>Перекрытия (и покрытия) - сборные железо- бетонные по серии I.I4I-I в.60,типораз- меров-17; в.63, типоразмеров-18; серия I.I37.I-6 в.1, типоразмеров-2; серия I.242-I в.1, типоразмер -1;в.2 типоразмер -1; серия I.24I-I в.2I,типоразмеров-3.</p> <p>Наружные стены- из керамического пусто- телого кирпича ГОСТ 530-80 М100 и кирпи- ча керамического лицевого ГОСТ 7484-78 М 100.</p> <p>Внутренние стены- из керамического кирпича ГОСТ 530-80, М 100.</p> <p>Перегородки - кирпичные, сборные гипсо- бетонные по серии I.I3I.9-2I, типоразмеров -6; серия I.23I.9-7 в.1, типоразмеров - 13.</p> <p>Кровля - плоская, рулонная из 4 слоев рубероида на битумной мастике с защит- ным слоем из гравия.</p> <p>Лестницы- сборные железобетонные по се- рии I.25I.I-4 в.1,типоразмеров -3; се- рия I.I52.I-8 в.1, типоразмеров-2; серия I.252.I-4, типоразмеров-6; серия I.I5I.I-6 в.1, типоразмер -1; серия I.055.I-1, типоразмеров-6.</p> <p>Ограждения лестниц- металлические сбор- ные по серии I.256-I, типоразмеров-7.</p> <p>Полы -паркет, линолеум,дощатые, кера- мическая плитка, бетонные по серии 2.244-I в.4</p> <p>Двери наружные - по серии I.I36.5-I9 типоразмеров-5</p> <p>Двери внутренние - по серии I.I36-I0, типоразмеров-7; серия I.236-5 в.1, типоразмеров-3</p> <p>Окна- с двойным остеклением по серии I.236-6 в.1 ч.1 и 2, типоразмеров-8; с одинарным остеклением по ГОСТ II2I4-78, типоразмеров-2; - с тройным остеклением по ГОСТ I6289-80, типоразмер-1.</p> <p>Наибольшая масса монтажного элемента (плита перекрытия) - 9,8т</p>		<p>НАРУЖНАЯ</p> <p>Наружный слой кладки - из лицевого кирпича с гладкой лицевой поверхностью М100 по ГОСТ 7484-78 с расшивкой швов. Цоколь - керамическая плитка типа "Кабанчик"</p> <p>ВНУТРЕННЯЯ</p> <p>Покраска водоэмульсионной,масляной краской, известковая побелка, облицов- ка глазурованной плиткой.</p>	
		СЗГА	ИНЖЕНЕРНОЕ ОБОРУДОВАНИЕ
		<p>Водопровод - хозяйственно-питьевой из городской сети, расчетный напор на вводе H=19,0м</p> <p>Канализация - хозяйственно-бытовая в городскую сеть. Ливнестоки - в наруж- ную сеть</p> <p>Отопление - центральное,водяное от городских сетей. Параметры теплоносите- ля T=95÷70°C.</p> <p>Вентиляция - приточно-вытяжная с меха- ническим побуждением и естественная.</p> <p>Электроснабжение - от городских сетей напряжением 380/220 В.</p> <p>Устройство связи - телефонизация, радиофикация, телевидение, пожарно- охранная сигнализация, электроаппа- ратура.</p> <p>Звукоусиление, кинофикация</p>	
		СЗЕД	ОСНАЩЕНИЕ ЗДАНИЯ
		<p>Оборудование пищеблока и санузлов, лифты грузовые грузоподъемностью 100 кг, 500 кг; кинопроекторы "Мир-3" для демонстрации 35мм широкоэкранных, обычных и кашетированных фильмов.</p>	
J30B	СКОРОСТНОЙ НАПОР ВЕТРА - $\frac{45 \text{ кгс/м}^2}{0,44 \text{ кПа}}$	J3NB	ВЕС СНЕГОВОГО ПОКРОВА - $\frac{100 \text{ кгс/м}^2}{0,98 \text{ кПа}}$
R2CO	СТЕПЕНЬ ОГНЕСТОЙКОСТИ - вторая		
M1BD	РАСЧЕТНАЯ ТЕМПЕРАТУРА НАРУЖНОГО ВОЗДУХА - минус 20,30 (основной вариант), 40°C	G2EE	ИНЖЕНЕРНО-ГЕОЛОГИЧЕСКИЕ УСЛОВИЯ - обычные
G2DD	КЛИМАТИЧЕСКИЕ РАЙОНЫ И ПОДРАЙОН СССР - II,III районы, IB подрайон.		

ШКОЛА-ИНТЕРНАТ ДЛЯ ДЕТЕЙ-СИРОТ И ДЕТЕЙ, ОСТАВИХСЯ БЕЗ ПОПЕЧЕНИЯ РОДИТЕЛЕЙ, НА 380 ВОСПИТАННИКОВ (стены кирпичные).				ТИПОВОЙ ПРОЕКТ 224-3-30.85		Лист 4 Страница 8	
Наименование		Всего	Удельный показа- тель	Наименование		Всего	Удельный показа- тель
VIIA	СТОИМОСТЬ						
VIIБ	Общая сметная стоим-	тыс.1509,64	-		Лесоматериалы м3	526,0	-
	мость	руб.			Лесоматериалы, приве-		
	в том числе:				денные к круглому лесу	1046,4	-
VIIЛ	строительно-монтажных				Кирпич	тыс.2724	-
	работ	"	1275,45	V4KA	ЭКСПЛУАТАЦИОННЫЕ ПОКАЗАТЕЛИ		
VIIО	Оборудования и ме-	"	234,19		Расход	м3/сут.204,26	-
	бели	"		V4KH	Воды		
	Стоимость строительно-				холодной	м3/час	16,15
	монтажных работ Im2	руб.-	124,52	V4KI	горячей	"	12,00
VIIK	То же, Im3 строитель-	"	28,38	V4KM	канализационные стоки	"	28,15
	ного объема здания	"			тепла	ккал/ч	1895900
VIIIV	Стоимость общая на	"	3972,74		в том числе:	кВт	2204,6
	расчетный показатель	"			на отопление	"	600500
VIIA	ТРУДОЕМКОСТЬ						698,3
VIIГ	Построечные трудовые	чел.24632			на вентиляцию	"	575100
	затраты	дн.			на горячее водоснаб-	"	668,7
	То же, на Im2 полез-	"	2,40		жение	"	720300
VIIЖ	То же, на Im3 строитель-	"	0,55		тепла на Im2 полезной	"	58,6
	ного объема здания	"			площади	"	0,07
VIIУ	То же, на расчетный	"	64,82	V4KK	Потребная электричес-	кВт	287,0
	показатель	"			кая мощность		
VIIKA	РАСХОДЫ				ТЕХНИЧЕСКАЯ ХАРАКТЕРИСТИКА		
VIIKB	Расход строительных			G3NB	Объем строительный	м3	44947
	материалов				здания		
	Цемент	т	2011,6		в том числе:		
	Цемент, приведенный	"	1914,8(1210)	V1NN	подземной части	м3	1539
	к марке 400	"			Объем строительный		
	То же, на Im2 полез-	"	0,19(0,12)		на Im2 общей площади	м3	-
	ной площади	"			То же, на Im2 рабочей		3,69
	То же, на Im3 строи-	"	0,04(0,03)	V1NP	площади (K <sub>г</sub> )	"	5,73
	тельного объема	"			То же, на расчетный	"	
	здания	"			показатель	"	118,28
	Сталь	"	156,4		Площадь		
	Сталь, приведенная к	"	207,5	G3OC	застройки	м2	5528
	классам А-I и С 38/23	"		G3OB	общая	"	12186
	В том числе:				В том числе:		
	Сталь прокатная, при-	"	5,74	V1OK	подземной части	"	375
	веденная к С 38/23	"			Общая площадь на	"	
	Сталь, приведенная к	"			расчетный показатель	"	32,07
	классам А-I и С 38/23	"			Полезная	"	10243
	на Im2 полезной	"	0,02		То же, на расчетный	"	
	площади	"		G3OQ	показатель	"	26,95
	То же, на расчетный	"	0,55		Рабочая	"	
	показатель	"			То же, на расчетный	"	
	Бетон и железобетон	м3	4193,3		показатель	"	20,63
	В том числе:				То же, на Im2 полез-	"	0,77
	монолитный	м3	1684,6		ной площади (K <sub>г</sub> )	"	
	сборный тяжелый	"	2508,7		В скобках указана потребность строитель-		
	Бетон и железобетон	"			ных материалов без учета расходов на		
	на Im2 полезной	"	0,41		изготовление сборных изделий,		
	площади	"			конструкций		
	То же, на расчетный	"	11,03				
	показатель	"					
ДОПОЛНИТЕЛЬНЫЕ ДАННЫЕ							
Расчетный показатель - I воспитанник							
Сметная стоимость определена в ценах 1984г.							
B7EA	СОСТАВ ПРОЕКТНОЙ ДОКУМЕНТАЦИИ						
	Альбом I	- Общая пояснительная записка. Архитектурные решения.					
	Альбом II	- Архитектурные интерьеры. Технология					
	Альбом III	- Конструкции железобетонные. Конструкции металлические.					
	Альбом IV	- Изделия железобетонные, арматурные и металлические.					
	Альбом V	- Отопление и вентиляция. Холодоснабжение.					
	Альбом VI	- Внутренние водопровод и канализация.					
	Альбом VII	- Электроосвещение. Силовое электрооборудование. Автоматизация.					
	Альбом VIII	- Связь и сигнализация. Кинотехнология. Звукоусиление. Технические					
		средства обучения.					
	Альбом IX	- Спецификации оборудования.					
	Альбом X	- Сметы ч. I, ч. 2.					
	Альбом XI	- Ведомость потребности в материалах.					
	Альбом XII	- Проектная документация по переводу помещений I-го этажа на режим ПРУ.					
B7BA	АВТОР ПРОЕКТА	Объем проектных материалов, приведенных к формату А4-2776. Форматок					
B7HA	УТВЕРЖДЕНИЕ	Гипропроект, 129010, I-ый Спасский тупик, 12а-14а.					
		Утвержден Постановлением Госстроя РСФСР РСФСР № 64 от 3 сентября 1984г.					
		Введен в действие институтом "Гипропроект" приказом 62П от 13 декабря 1985г.					
B7KA	ПОСТАВЩИК	Новосибирский ф-ал, 630051, Новосибирск, 51, Катал. л. № 053243 Инв. № 20985					
		пр. Дзержинского, 81/2					