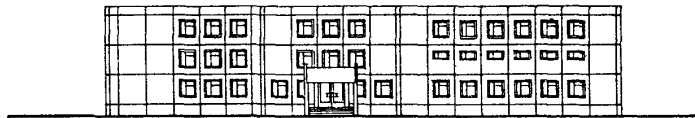
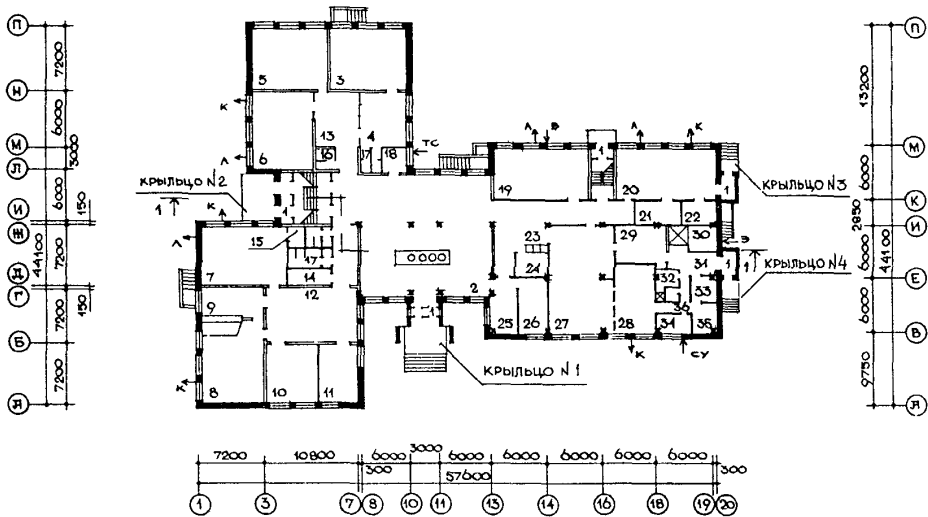


<p>СССР</p>	<p>СТРОИТЕЛЬНЫЙ КАТАЛОГ ЧАСТЬ 2 ТИПОВЫЕ ПРОЕКТЫ ПРЕДПРИЯТИЙ, ЗДАНИЙ И СООРУЖЕНИЙ</p>	<p>ТИПОВОЙ ПРОЕКТ 22I-I-440.85 УДК 727.1:691.327</p>
<p>ЦИТП</p>	<p>ШКОЛА НА 13 КЛАССОВ (489-504 УЧАЩИХСЯ) В КОНСТРУКЦИЯХ СЕРИИ I.090.I-I</p>	<p>ДСФО</p>
<p>МАРТ 1986</p>		<p>На 4 листах На 7 страницах Страница I</p>

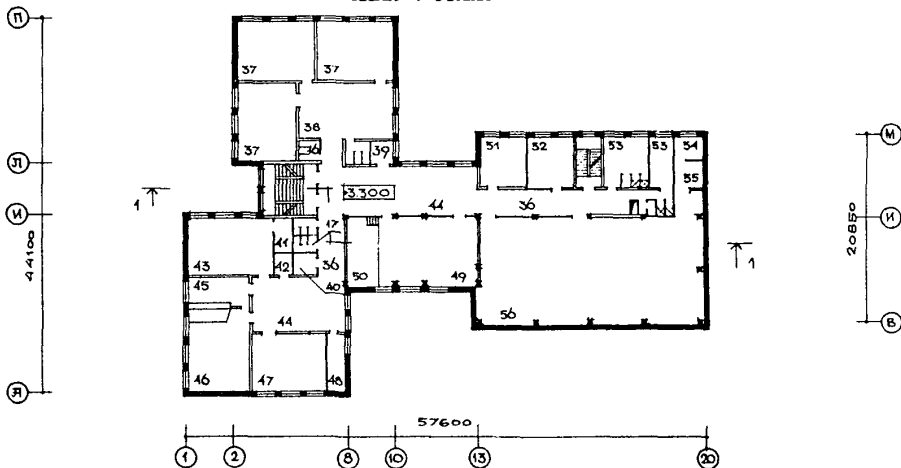
ФАСАД I-20



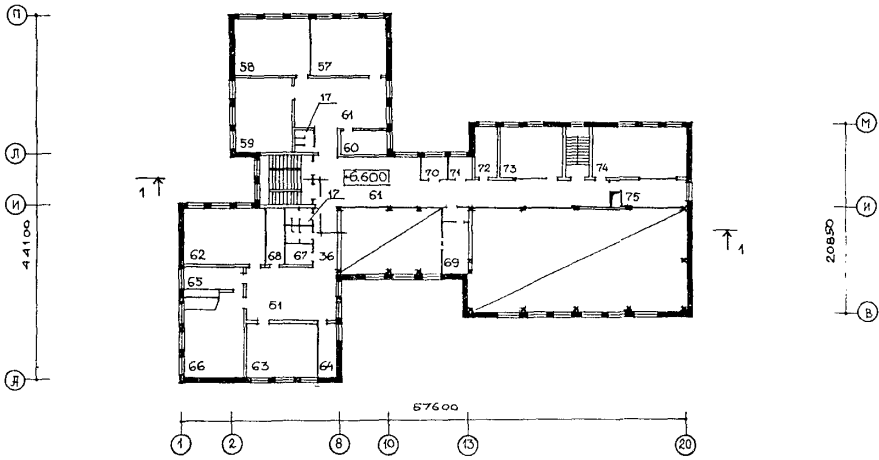
ПЛАН I ЭТАЖА



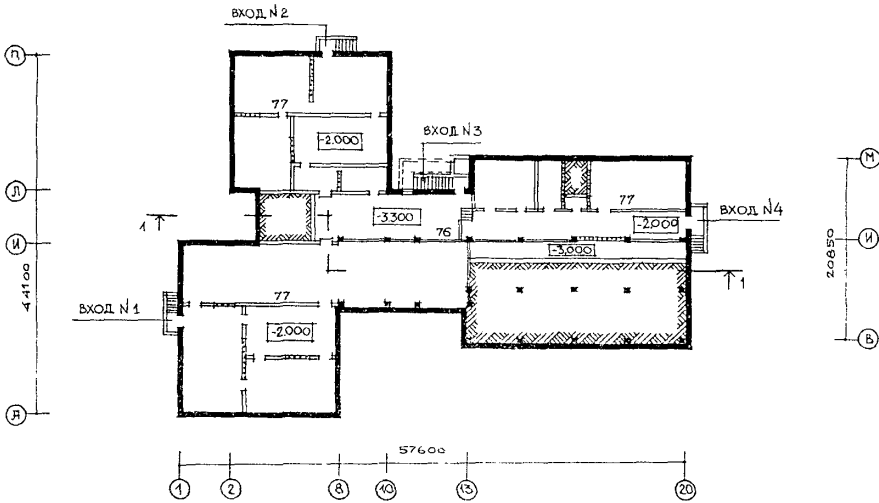
ПЛАН 2 ЭТАЖА



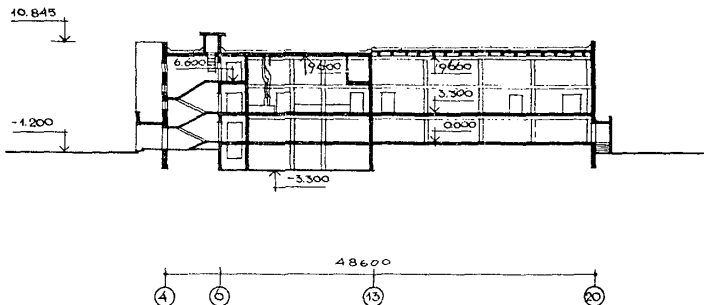
ПЛАН 3 ЭТАЖА



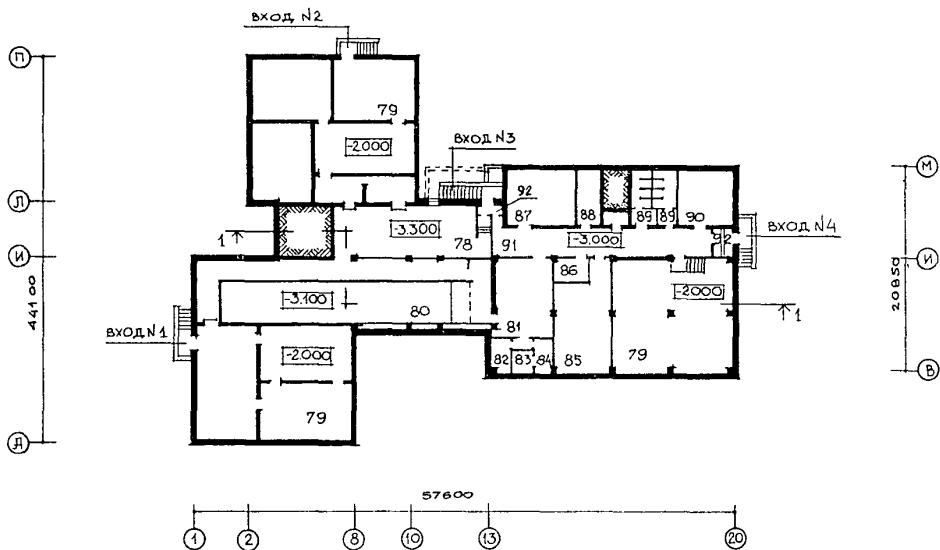
ПЛАН ТЕХПОДПОЛЯ (ОСНОВНОЕ РЕШЕНИЕ)



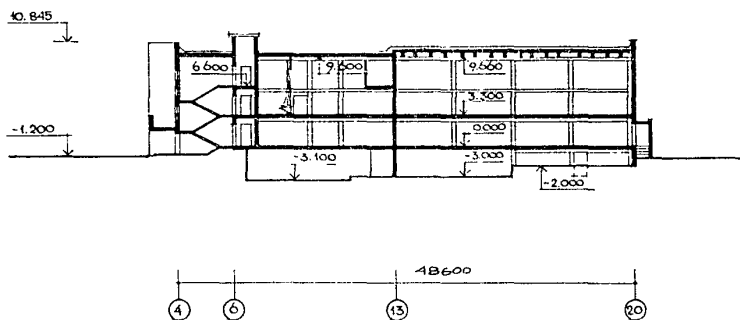
РАЗРЕЗ I-I (ОСНОВНОЕ РЕШЕНИЕ)



ПЛАН ПОДВАЛА (ВАРИАНТ С ХОЗЯЙСТВЕННО-БЫТОВЫМИ ПОМЕЩЕНИЯМИ)



РАЗРЕЗ I-I (ВАРИАНТ С ХОЗЯЙСТВЕННО-БЫТОВЫМИ ПОМЕЩЕНИЯМИ)



ШКОЛА НА 13 КЛАССОВ (489-504 УЧАЩИХСЯ)
В КОНСТРУКЦИЯХ СЕРИИ I.090.I-1

ТИПОВОЙ ПРОЕКТ
22I-I-440.85

Лист 2
Страница 4

ЭКСПЛИКАЦИЯ ПОМЕЩЕНИЙ

Но- мер	Наименование	Площадь м ²	Но- мер	Наименование	Площадь м ²
1	Тамбуры	25,4	52	Библиотека	29,8
2	Вестибюль с гардеробной	195,7	53	Раздевальные спортивного зала	51,7
3	Подготовительный класс	61,8	54	Инструкторская	8,7
4	Спальня-рекреация	38,5	55	Снарядная	19,4
5	Универсальное помещение (ручного труда)	61,8	56	Спортивный зал	293,6
6	Универсальное помещение (для младших классов)	61,8	57	Кабинет литературы	61,8
7	Кабинет профориентации	65,8	58	Кабинет родного языка	61,8
8	Лаборатория биологии	73,5	59	Кабинет иностранного языка	62,2
9	Лаборантская	24,5	60	Лаборантская	18,2
10	Кабинет обработки ткани	43,5	61	Рекреация	186,6
11	Кабинет кулинарии	30,6	62	Кабинет математики	65,8
12	Рекреация	74,9	63	Кабинет математики	59,4
13	Холл	23,2	64	Лаборантская	14,7
14	Помещение техперсонала	14,0	65	Лаборантская химии	24,5
15	Кладовая	4,7	66	Лаборатория химии	73,5
16	Санузел для преподавателей	6,5	67	Радиоузел	8,2
17	Санузел для учащихся	77,0	68	Фотолаборатория	16,2
18	Кабинет врача	11,5	69	Кинопроекционная	26,3
19	Мастерская по обработке металла	61,8	70	Организатор внешкольной работы	8,3
20	Мастерская по обработке древесины	61,6	71	Школьное самоуправление	7,9
21	Инструментальная комната мастера	14,7	72	Комитет ВЛКСМ	14,4
22	Кладовая готовой продукции	11,5	73	Класс пения	47,3
23	Умывальная	33,5	74	Кабинет черчения	62,2
24	Электрощитовая	11,4	75	Пионерская комната	20,2
25	Канцелярия	16,5	76	Венткамера	103,2
26	Директор	23,2	77	Техподполье	1013,1
27	Обеденный зал	85,5	ДЛЯ ВАРИАНТА С ХОЗЯЙСТВЕННО-БЫТОВЫМИ ПОМЕЩЕНИЯМИ		
28	Кухня	38,5	78	Венткамера	103,2
29	Моечная	21,9	79	Техподполье	755,9
30	Кладовая сухих продуктов	11,9	80	Огневая зона с огневой позицией и площадкой наблюдения	139,8
31	Загрузочная	11,4	81	Комната ожидания	47,8
32	Гардероб персонала	9,6	82	Комната чистки оружия	8,0
33	Кладовая овощей	7,0	83	Хранение боеприпасов	5,1
34	Мясо-рыбный цех	9,1	84	Хранение оружия	8,0
35	Овощной цех	8,0	85	Учебное помещение	59,4
36	Коридоры	218,0	86	Судейская	10,3
37	Начальные классы	185,8	87	Тренажерная	44,6
38	Рекреация	62,1	88	Водомерный узел	16,0
39	Кабинет завуча	10,4	89	Санузлы	28,0
40	Инвентарная	7,9	90	Техническое помещение	31,5
41	Препараторская	9,3	91	Коридоры	61,0
42	Хранение оружия	5,9	92	Тамбуры	12,1
43	Кабинет военной подготовки	65,8			
44	Рекреация	156,5			
45	Лаборантская	24,5			
46	Лаборатория физики	73,5			
47	Кабинет истории	59,4			
48	Лаборантская истории	14,7			
49	Актный зал	82,2			
50	Эстрада	30,0			
51	Учительская	31,9			

ШКОЛА НА 13 КЛАССОВ (489-504 УЧАЩИХСЯ) В КОНСТРУКЦИЯХ СЕРИИ I.090.I-I		ТИПОВОЙ ПРОЕКТ 22I-I-440.85	Лист 3 Страница 5
D2BA	<p>СТРОИТЕЛЬНЫЕ КОНСТРУКЦИИ И ИЗДЕЛИЯ</p> <p>Фундаменты - сборные железобетонные по серии I.II2-5, вып.2. Типоразмеров - 12, I.II2-5, вып.4. Типоразмеров - 4 I.020-I/83, вып.1-1. Типоразмеров - 3.</p> <p>Блоки стен подвала - бетонные по ГОСТ I3579-78. Типоразмеров - 14.</p> <p>Перекрытия (и покрытия) - сборные железобетонные панели по серии I.090.I-I вып.5-1. Типоразмеров - 12, I.04I.I-2, вып.1. Типоразмеров - 4, I.04I.I-2, вып.2. Типоразмеров - 4, I.04I.I-2, вып.5. Типоразмеров - 3, I.04I.I-2, вып.6. Типоразмеров - 3, I.042.I-2 вып.1. Типоразмеров - 3.</p> <p>Стены наружные - однослойные керамзитобетонные панели по серии I.090.I-I, вып.1-1. Типоразмеров - 13, I.090.I-I, вып.2-1. Типоразмеров - 39. Вариант: трехслойные керамзитобетонные панели по серии I.090.I-I, вып.1-2. Типоразмеров - 13, I.090.I-I, вып.2-4. Типоразмеров - 39.</p> <p>Стены внутренние - сборные железобетонные панели по серии I.090.I-I, вып.3-1. Типоразмеров - 7, I.090.I-I, вып.4-1. Типоразмеров - 20.</p> <p>Вентиляционные блоки - сборные железобетонные по серии I.034.I-I, вып.1. Типоразмеров - 8, I.034.I-I, вып.2. Типоразмеров - 6, I.034.I-I вып.4. Типоразмеров - 3.</p> <p>Колонны - сборные железобетонные по серии I.020-I/83, вып.2-5. Типоразмеров - 12, индивидуальные. Типоразмеров - 3.</p> <p>Ригели - сборные железобетонные по серии I.020-I/83, вып.3-1. Типоразмеров - 4, I.020-I/83, вып.3-10. Типоразмеров - 2.</p> <p>Перемишки - сборные железобетонные по серии I.138-10, вып.1. Типоразмеров - 5, I.138-10, вып.2. Типоразмеров - 5.</p> <p>Перегородки - гипсобетонные по серии I.231.9-7, вып.1. Типоразмеров - 18. Вариант: перегородки поэлементной сборки из гипсокартонных листов по серии I.231.9-8, вып.1. Типоразмеров - 1.</p> <p>Кровля - рулонный четырехслойный ковер с утеплителем из ячеистого бетона $\gamma=400$ кгс/м³</p> <p>Лестницы - сборные железобетонные по серии I.050.I-2, вып.1. Типоразмеров - 7.</p> <p>Ограждения - металлические по серии I.050.I-2 вып.2. Типоразмеров - 3.</p> <p>Полы - линолеум, паркетные, керамическая плитка, бетонные, реечные по серии 2.244-I, вып.4</p> <p>Окна - деревянные по серии I.236-6, вып.1. Типоразмеров - 4, I.136.5-16ч Типоразмеров - 1.</p> <p>Двери - по серии I.136.5-19. Типоразмеров - 6, I.236.4-7, вып.3. Типоразмеров - 1, I.236-5, вып.1. Типоразмеров - 1, I.236-5, вып.2. Типоразмеров - 1, I.136-10. Типоразмеров - 4.</p> <p>Фрамуги - деревянные по серии I.136-12, вып.1. Типоразмеров - 1.</p> <p>Наибольшая масса монтажного элемента (панель перекрытия) - 11,96 т.</p>	H5VA	<p>ОТДЕЛКА НАРУЖНАЯ</p> <p>Облицовка керамической плиткой. Вариант: отделка стен декоративными цветными бетонами.</p> <p>ВНУТРЕННЯЯ</p> <p>Окраска, побелка, облицовка глазурованной плиткой.</p> <p>ИНЖЕНЕРНОЕ ОБОРУДОВАНИЕ</p> <p>Водопровод - хозяйственно-питьевой от наружной сети. Напор на вводе H=21,0 м вод.столба.</p> <p>Канализация - объединенная в городскую сеть. Ливнестоки - в городскую сеть. Вариант - выпуск на рельеф.</p> <p>Отопление - центральное, водяное от наружных сетей. Параметры теплоносителя T=95 - 70°C.</p> <p>Вентиляция - приточно-вытяжная с механическим побуждением и естественно-вытяжная.</p> <p>Горячее водоснабжение - от внешней сети. Напор на вводе H=20,0 м вод.столба.</p> <p>Электроснабжение - от городских сетей напряжением 380/220 В</p> <p>Устройства связи - телефонизация, радиодификация, пож.охранная сигнализация, телевидение, электроадресификация</p> <p>C2ED ОСНАЩЕНИЕ ЗДАНИЯ</p> <p>Оборудование кухни и санузлов - электрические плиты, мойки, унитазы, душевые поддоны, умывальники.</p>
J30B	СКОРОСТНОЙ НАПОР ВЕТРА - 45 кгс/м^2 0,44 кПа	J3NB	ВЕС СНЕГОВОГО ПОКРОВА - 100 кгс/м^2 0,98 кПа
R2CO	СТЕПЕНЬ ОГНЕСТОЙКОСТИ - вторая	G2EE	ИНЖЕНЕРНО-ГЕОЛОГИЧЕСКИЕ УСЛОВИЯ - обычные
M1BD	РАСЧЕТНАЯ ТЕМПЕРАТУРА НАРУЖНОГО ВОЗДУХА - минус 20,30 (основное решение), 40°C		
G2DD	КЛИМАТИЧЕСКИЕ РАЙОНЫ И ПОДРАЙОН СССР - II и III районы, IV подрайон		

ШКОЛА НА 13 КЛАССОВ (489-504 УЧАЩИХСЯ) В КОНСТРУКЦИЯХ СЕРИИ I.090.I-I				ТИПОВОЙ ПРОЕКТ 22I-I-440.85	Лист 3 Страница 6
Наименование		Всего	Удельн. показ.	Всего	Удельн. показ.
Вариант с хоз.бытовыми помещениями в подвале					
Y1IA	СТОИМОСТЬ				
Y1IB	Общая сметная стоимость	тыс.руб.	574,27	-	593,96
Y1IL	в том числе: строительно-монтажных работ	"	424,40	-	441,95
Y1IO	Оборудования и мебели	"	149,87	-	152,01
Y1IS	Стоимость строительно-монтажных работ I м2 полезной площади	руб.	-	114,55	-
Y1IR	То же, на I м3 строительного объема здания	"	-	26,79	-
Y1IV	Стоимость общая на расчетный показатель	"	-	1139,42	-
Y1JA	ТРУДОЕМКОСТЬ				
Y1JF	Построечные трудовые затраты	чел.дн.	6329	-	6802
Y1JS	То же, на I м2 полезной площади	"	-	1,71	-
Y1JV	То же, на расчетный показатель	"	-	12,55	-
Y1JR	То же, на I м3 строительного объема здания работ	"	-	0,399	-
Y1KA	РАСХОДЫ				
Y1KB	Расход строит.материалов				
	Цемент	т	896,17	-	927,94
	Цемент,приведенный к марке М400	"	884,08	-	901,2
	То же, на I м2 полезной площади	"	-	0,24	-
	То же, на I м3 строительного объема здания	"	-	0,056	-
	То же, на I млн.руб. строительно-монтажных работ	т	-	2083,12	-
	Сталь	"	85,48	-	90,62
	Сталь, приведенная к классам А-I и С38/23	"	122,54	-	129,09
	в том числе: сталь прокатная, приведенная к С38/23	"	11,88	-	12,79
	Сталь, приведенная к классам А-I и С38/23 на I м2 полезной площади	кг	-	33,08	-
	То же, на расчетный показатель	"	-	243,13	-
	То же, на I млн.руб. строительно-монтажных работ	т	-	288,74	-
	Бетон и железобетон	м3	2754,4	-	2849,0
	в том числе:				
	монолитный	"	263,9	-	289,2
	сборный тяжелый	"	1497,5	-	1567,0
	сборный легкий	"	993,0	-	992,8
	Бетон и железобетон на I м2 полезной площади	"	-	0,74	-
	То же, на расчетный показатель	"	-	5,46	-
	Лесоматериалы	м3	134,54	-	139,27
	Лесоматериалы, приведенные к круглому лесу	"	195,08	-	201,94
	То же, на расчетный показатель	"	-	0,39	-
Y4KA	Кирпич	тыс.шт.	40,47	-	58,49
Y4KH	ЭКСПЛУАТАЦИОННЫЕ ПОКАЗАТЕЛИ				
	Расход воды	м3/сут.	47,0	-	47,0
	холодной	м3/час.	11,0	-	11,0
	горячей	"	4,8	-	4,8
Y4KI	Канализационные стоки	м3/сут	47,0	-	47,0
Y4KN	Тепла	кВт	955,7	-	1006,8
		ккал/ч	823900	-	867900
	в том числе: на отопление	"	243,1	-	259,1
			209600	-	223400

ШКОЛА НА 13 КЛАССОВ (489-504 УЧАЩИХСЯ) В КОНСТРУКЦИЯХ СЕРИИ I.090.I-I			ТИПОВОЙ ПРОЕКТ 22I-I-440.85	Лист 4 Страница 7	
Наименование		Всего	Удельн. показ.	Всего	Удельн. показ.
				Вариант с хоз.бытовыми помещениями в подвале	
На вентиляцию	кВт	378,5	-	413,6	-
	ккал/ч	326300		356500	
На горячее водо- снабжение	"	334,1	-	334,1	-
		288000		288000	
Тепла на отопление I м2 полезной площади	"	0,065	-	0,0660	-
		56,57		56,97	
То же, на расчетный показатель	"	0,482	-	0,514	-
		415,8		443,2	
V4KK	Потребная электри- ческая мощность	кВт	241,2	-	258,2
ТЕХНИЧЕСКИЕ ХАРАКТЕРИСТИКИ					
C3NB	Объем строительный здания	м3	15839,8	-	17607,2
	в том числе: подземной части здания	"	376,1	-	2143,4
Y1NP	Объем строительный на I м2 полезной площади	"	-	4,27	4,49
	То же, на расчетный показатель	"	-	31,43	34,93
G30C	Площадь застройки	м2	1542,4	-	1542,4
G30B	полезная	"	3704,8	-	3921,6
	общая	"	4101,2	-	4572,0
	в том числе: подземной части	"	103,2	-	574,8
G30Q	Полезная площадь на расчетный показатель	"	-	7,35	7,78
	Рабочая	"	3346,8	-	3697,8
	То же, на расчетный показатель	"	-	6,64	7,34
	То же, на 1м2 полезной площ.	"	-	0,90	0,94
ДОПОЛНИТЕЛЬНЫЕ ДАННЫЕ					
Расчетный показатель вместимости школы - I место (504)					
В составе альбомов I, II, III разработаны материалы по приспособлению под лечебное учреждение					
СОСТАВ ПРОЕКТНОЙ ДОКУМЕНТАЦИИ					
B7EA	Альбом I - Архитектурно-строительные и технологические чертежи	часть 3 - электротехническое оборудование			
	Альбом II - Санитарно-технические чертежи	Альбом УП- Ведомости потребности в материалах			
	Альбом III - Электротехнические чертежи	Альбом УШ- С м е т ы			
	Альбом IV - Изделия заводского изготовления	Альбом IX- Проектная документация по переводу помещений подвала на режим ПРУ			
	Альбом V - Задание заводу-изготовителю	Альбом X - Вариант перекрытий и покрытия из сборных железобетонных плит, изготавливаемых методом безопалу- бочного формования			
	Альбом VI - Спецификации оборудования				
	часть I - технологическое оборудование				
	часть 2 - санитарно-техническое оборудо- вание				
Объем проектных материалов, приведенных к формату A4 1270 форматок					
B7BA	АВТОР ПРОЕКТА	ЦИИЭП учебных зданий, 127434, Москва, Дмитровское шоссе, 9			
B7HA	УТВЕРЖДЕНИЕ	Утвержден Госгражданстроем 20.05.83 Приказ № 152 Введен в действие ЦИИЭП учебных зданий 5.04.85 приказ № 25			
B7KA	ПОСТАВЩИК	Новосибирский филиал ЦИТП, 630064, г.Новосибирск, 64, пр.Карла Маркса, I			