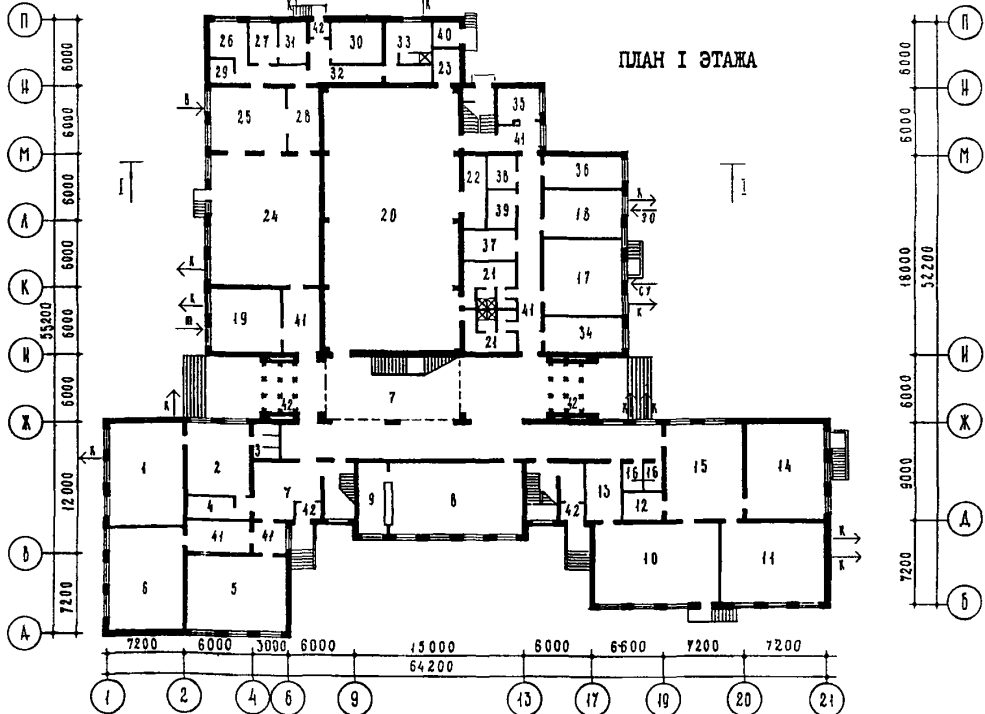
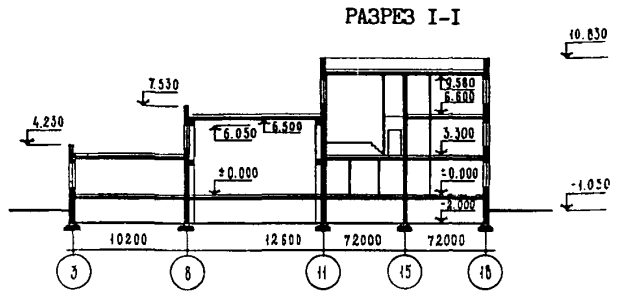
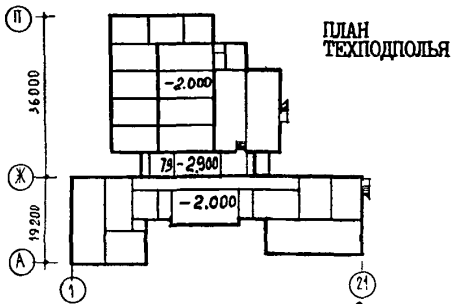
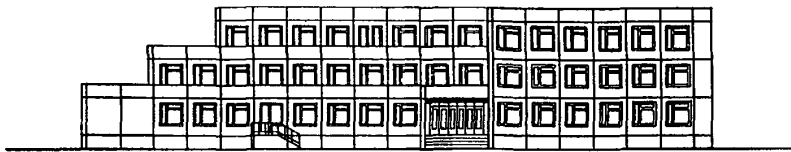


<p><b>СССР</b></p>	<p>СТРОИТЕЛЬНЫЙ КАТАЛОГ ЧАСТЬ 2 ТИПОВЫЕ ПРОЕКТЫ ПРЕДПРИЯТИЙ, ЗДАНИЙ И СООРУЖЕНИЙ</p>	<p>ТИПОВОЙ ПРОЕКТ 221-1-450,85 УДК 727.1:666.973</p>
<p><b>ЦИТП</b></p>	<p>СРЕДНЯЯ ШКОЛА НА 18 КЛАССОВ (689/704 УЧАЩИХСЯ) В КОНСТРУКЦИЯХ СЕРИИ 1.090.1-1</p>	<p><b>ДСФО</b></p>
<p>МАРТ 1986</p>		<p>На 3-х листах На 6-и страницах Страница I</p>

ФАСАД П-А

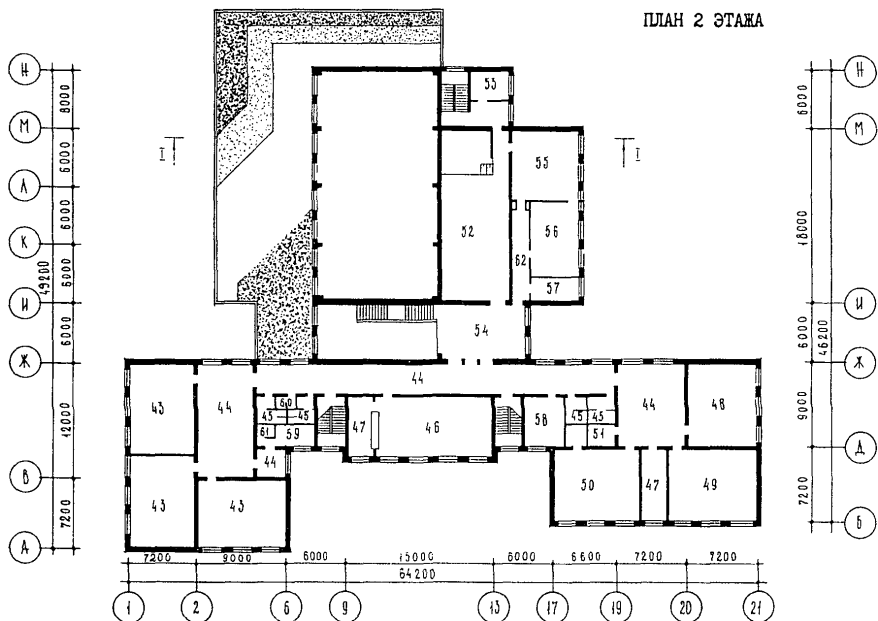


СРЕДНЯЯ ШКОЛА НА 18 КЛАССОВ (689/704 УЧАЩИХСЯ)  
В КОНСТРУКЦИЯХ СЕРИИ 1.090.1-1

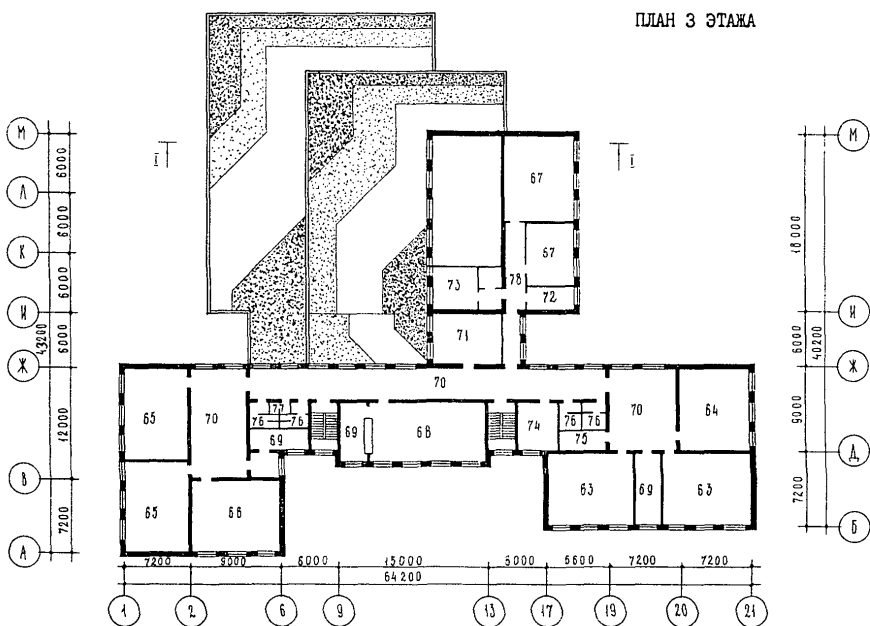
ТИПОВОЙ ПРОЕКТ  
221-1-450.85

Лист I  
Страница 2

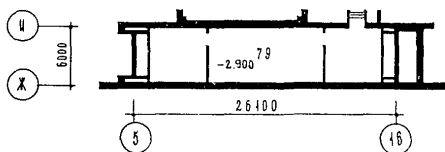
ПЛАН 2 ЭТАЖА



ПЛАН 3 ЭТАЖА



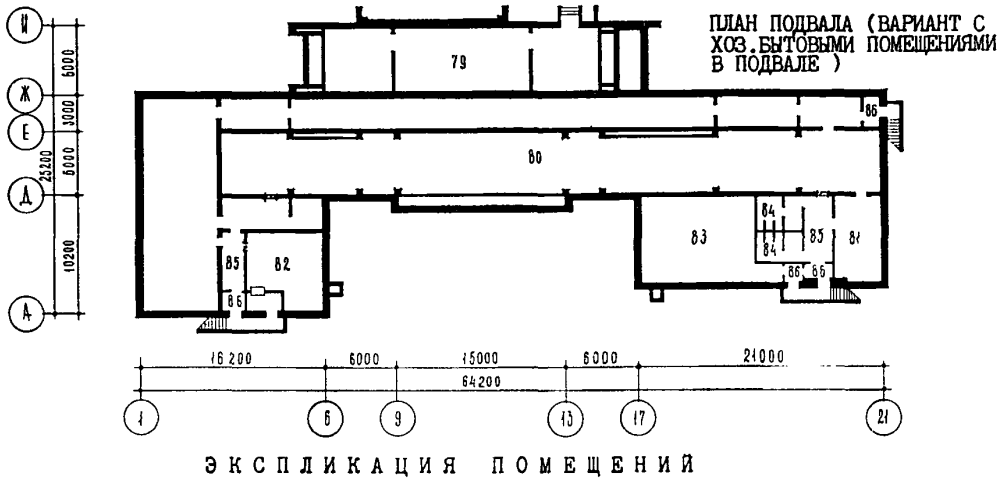
ПЛАН ПОДВАЛА  
(ФРАГМЕНТ ПЛАНА ТЕХПОДПОЛЬЯ)



СРЕДНЯЯ ШКОЛА НА 18 КЛАССОВ (689/704 УЧАЩИХСЯ)  
В КОНСТРУКЦИЯХ СЕРИИ I.090.I-I

ТИПОВОЙ ПРОЕКТ  
22I-I-450,85

Лист 2  
Страница 3



ЭКСПЛИКАЦИЯ ПОМЕЩЕНИЙ

Но-мер	Наименование	Площадь, м <sup>2</sup>	Но-мер	Наименование	Площадь, м <sup>2</sup>
<b>I этаж</b>					
1.	Подготовительный класс	63,8	48.	Кабинет истории	62,2
2.	Рекреационно-спальное помещение	40,0	49.	Кабинет географии	64,8
3.	Уборные и умывальные	5,4	50.	Военный кабинет	70,3
4.	Кладовая инвентаря	8,4	51.	Комната хранения оружия	6,5
5.	Универсальное помещение для кружковых занятий	62,2	52.	Актный зал с эстрадой	120,7
6.	Кабинет ручного труда	68,4	53.	Инвентарная	11,3
7.	Вестибюль с гардеробом	231,8	54.	Фойе	47,7
8.	Лаборатория биологии	83,6	55.	Класс музыки	50,8
9.	Лаборантская	20,0	56.	Учительская	38,5
10.	Мастерская по обработке древесины	78,1	57.	Канцелярия	12,2
11.	Мастерская по обработке металла	67,2	58.	Пионерская	24,0
12.	Кладовая сырья	12,0	59.	Комната персонала	10,0
13.	Комната мастера-инструментальная	17,5	60.	Уборные и умывальные персонала	2,6
14.	Учебно-методический кабинет по профориентации	62,2	61.	Кабина личной гигиены	2,9
15.	Рекреация	62,2	62.	Коридоры	34,4
16.	Уборные и умывальные учащихся	10,6	<b>3 этаж</b>		
17.	Кабинет по обработке тканей	49,0	63.	Кабинеты математики	129,6
18.	Кабинет по кулинарии	31,2	64.	Кабинет черчения	62,2
19.	Кружок юных натуралистов	36,0	65.	Кабинеты родного языка	132,4
20.	Учебно-спортивный зал 12x24	289,9	66.	Кабинет литературы	62,2
21.	Раздевальные, душевые, уборные	42,3	67.	Кабинеты иностранного языка	92,0
22.	Снарядная	15,9	68.	Лаборатория химии	83,6
23.	Комната инструктора	8,6	69.	Лаборантские	51,4
24.	Обеденный зал	114,6	70.	Рекреации	240,2
25.	Кухня	40,5	71.	Библиотека	37,6
26.	Мясо-рыбный цех	10,2	72.	Кабинет зам.директора по учебно-воспитательной работе, организатор внешкольной работы	12,4
27.	Овощной цех	9,5	73.	Киноаппаратная	30,5
28.	Моечная столовой посуды	16,4	74.	Комната ВЛКСМ и ученического самоуправления	24,0
29.	Моечная кухонной посуды	4,4	75.	Кладовая	10,0
30.	Кладовая сухих продуктов с местом для охлаждаемой камеры	19,8	76.	Уборные и умывальные учащихся	34,9
31.	Кладовая овощей	9,4	77.	Уборные и умывальные персонала	2,6
32.	Загрузочная	15,2	78.	Коридоры	26,7
33.	Гардеробная персонала, бельевая, душевая, уборная	19,6	<b>Подвал</b>		
34.	Кабинет директора	23,1	79.	Венткамера	134,5
35.	Кабинет врача	14,0	<b>Подвал</b>		
36.	Кабинет зубного врача	20,2	/вариант с хозяйственно-бытовыми помещениями/		
37.	Фотолаборатория	11,0	80.	Тир	326,1
38.	Радиозел	8,0	81.	Комната ожидания	27,1
39.	Шитовая	8,8	82.	Лыжехранилище	43,3
40.	Венткамера	7,8	83.	Подсобное помещение учебных мастерских	74,7
41.	Коридоры	135,3	84.	Уборные и умывальные	19,3
42.	Тамбуры	40,3	85.	Коридоры	38,3
<b>2 этаж</b>					
43.	Классы	194,6	86.	Тамбуры	19,1
44.	Рекреации	242,4			
45.	Уборные и умывальные учащихся	32,5			
46.	Лаборатория физики	83,6			
47.	Лаборантские	36,1			

СРЕДНЯЯ ШКОЛА НА 18 КЛАССОВ (689/704 УЧАЩИХСЯ) В КОНСТРУКЦИЯХ СЕРИИ I.090.I-I		ТИПОВОЙ ПРОЕКТ 22I-I-450.85	Лист 2 Страница 4
D2BA	СТРОИТЕЛЬНЫЕ КОНСТРУКЦИИ И ИЗДЕЛИЯ	H5UA	ОТДЕЛКА
	Фундаменты-сборные железобетонные ленточные по серии I.II2-5 вып.4. Типоразмеров-10 стаканного типа по серии I.020-I/83 вып.I-I Типоразмеров-I		НАРУЖНАЯ Окраска панелей в заводских условиях гидрофобными красками
	Стены подвала- бетонные блоки по ГОСТ I3579-78. Типоразмеров-9.		ВНУТРЕННЯЯ Окраска водоэмульсионными и силикатными красками, облицовка керамической плиткой, облицовка отборным кирпичом
	Стены наружные-сборные железобетонные панели по серии I.090.I-I вып.I-I.Типоразмеров-15, однослойные керамзитобетонные панели по серии I.090.I-I вып.2-I.Типоразмеров-35	C3GA	ИНЖЕНЕРНОЕ ОБОРУДОВАНИЕ
	Стены внутренние-кирпичные,сборные железобетонные по серии I.090.I-I вып.3-I.Типоразмеров-7, вып.4-I.Типоразмеров-46		Водопровод-хозяйственно-питьевой. Напор на вводе H=20,0м
	Колонны-сборные железобетонные по серии I.020-I/83. вып.2-I.Типоразмеров-2		Канализация- хозяйственно-бытовая в наружную сеть.
	Ригели-сборные железобетонные по серии I.020-I/83 вып.3-I.Типоразмеров-4		Отопление- центральное, водяное от наружной сети. Параметры теплоносителя T = 95-70°C.
	Перекрытия и покрытия-сборные железобетонные по серии I.090.I-I вып.5-I.Типоразмеров-45, по серии I.I4I-I вып.63.Типоразмеров-6, по серии I.24I-I вып.20.Типоразмеров-4		Горячее водоснабжение- от наружной тепловой сети. Напор на вводе H=17,5м
	Вентблоки-сборные железобетонные по серии I.034.I-I вып.I.Типоразмеров-4		Вентиляция- приточно-вытяжная с механическим побуждением и естественная
	Перегородки-кирпичные и сборные гипсобетонные по серии I.23I.9-7 вып.I.Типоразмеров-29		Электроснабжение- от наружных сетей напряжением 380/220 В
	Перемишки-брусковые железобетонные по серии I.I38-I0 вып.I.Типоразмеров-10	CZED	ОСНАЩЕНИЕ ЗДАНИЯ
	Лестницы-сборные железобетонные по серии I.050.I-2 вып.I.Типоразмеров-9		Технологическое оборудование принято по номенклатуре учебно-наглядных пособий и учебного оборудования Министерства просвещения СССР I982г.
	Кровля-рулонная, плоская из 4-х слоёв руберойда с защитным слоем из гравия. Утеплитель-пенобетон $\gamma = 400 \text{ кг/м}^3$		Кинооборудование-киноустановка передвижная, узкоплёночная "Украина-5м"
	Полы- линолеум, керамическая плитка, дощатые, мозаичные по серии 2.244-I, вып.4		
	Окна-по серии I.236-6.Типоразмеров-3, по серии I.I36.5-I6.Типоразмеров-2		
	Двери наружные-по серии I.I36.5-I9.Типоразмеров-3, индивидуальные, Типоразмеров-I		
	Двери внутренние-по серии I.I36-I0.Типоразмеров-I2		
	Наибольшая масса монтажного элемента (панель перекрытия)-7,48 т.		
J3OB	СКОРОСТНОЙ НАПОР ВЕТРА- $\frac{45 \text{ кгс/м}^2}{0,44 \text{ кПа}}$	J3NB	ВЕС СНЕГОВОГО ПОКРОВА - $\frac{100 \text{ кгс/м}^2}{0,98 \text{ кПа}}$
R2CO	СТЕПЕНЬ ОГНЕСТОЙКОСТИ - вторая		
N1BD	РАСЧЕТНАЯ ТЕМПЕРАТУРА НАРУЖНОГО ВОЗДУХА - минус 20,30(основное решение), 40°C.	G2EE	ИНЖЕНЕРНО-ГЕОЛОГИЧЕСКИЕ УСЛОВИЯ - обычные
G2DD	КЛИМАТИЧЕСКИЕ РАЙОНЫ И ПОДРАЙОН СССР- II, III и IV		

СРЕДНЯЯ ШКОЛА НА 18 КЛАССОВ (689/704 УЧАЩИХСЯ) В КОНСТРУКЦИЯХ СЕРИИ I.090.I-I		ТИПОВОЙ ПРОЕКТ 22I-I-450.85		Лист 3 Страница 5		
Наименование	Всего	Удельный показат.	Всего	Удельный показат.	Вариант с хоз.бытовыми помещениями в подвале	
V1A	СТОИМОСТЬ					
V1B	Общая сметная стоимость	тыс.руб.	616,70	-	635,91	-
V1L	в том числе:	"				
V1M	строительно-монтажных работ	"	453,65	-	470,85	-
V1O	оборудования и мебели	"	163,05	-	165,06	-
V1S	прочие затраты	"				
V1S	Стоимость строительно-монтажных работ на 1м <sup>2</sup> полезной площади	руб.	-	107,66	-	92,16
V1R	То же, на 1м <sup>3</sup> строительного объёма здания	"	-	25,74	-	24,26
V1V	Стоимость общая на расчётный показатель	"	-	895,06	-	922,95
V1A	ТРУДОЕМКОСТЬ					
V1F	Построечные трудовые затраты	чел/дн	6515,9	-	6734,5	-
V1J	То же, на 1м <sup>2</sup> полезной площади	"	-	1,55	-	1,42
V1R	То же, на 1м <sup>3</sup> строительного объёма здания	"	-	0,37	-	0,35
V1V	То же, на расчётный показатель	"	-	9,46	-	9,77
V1A	РАСХОДЫ					
V1B	Расход строительных материалов					
	Цемент	т	774,79	-	865,64	-
	Цемент, приведённый к марке М 400	"	751,44 (84,2)	-	839,37 (100,1)	-
	То же, на 1м <sup>2</sup> полезной площади	"	-	0,18	-	0,18
	То же, на 1м <sup>3</sup> строительного объёма здания	"	-	0,04	-	0,04
	Сталь	"	94,21 (1,31)	-	105,23 (1,57)	-
	Сталь, приведённая к классам А-I и С 38/23	"	137,64	-	156,58	-
	в том числе:					
	сталь прокатная, приведённая к С38/23	"	2,2	-	3,02	-
	Сталь, приведённая к классам А-I и С38/23 на 1м <sup>2</sup> полезной площади	кг	-	32,66	-	32,98
	То же, на расчётный показатель	"	-	199,77	-	227,26
	Бетон и железобетон	м <sup>3</sup>	2228,02	-	2487,09	-
	в том числе:					
	монолитный	"	136,29	-	199,13	-
	сборный тяжёлый	"	1106,56	-	1236,99	-
	сборный лёгкий	"	985,17	-	1050,97	-
	Бетон и железобетон на 1м <sup>2</sup> полезной площади	"	-	0,53	-	0,52
	То же, на расчётный показатель	"	-	3,23	-	3,61
	Лесоматериалы	"	142,24	-	153,67	-
	Лесоматериалы, приведённые к круглому лесу	"	228,81 (58,5)	-	247,66 (60,3)	-
	Кирпич	тыс.шт.	118,4	-	124,86	-

В скобках указывается потребность строительных материалов без учёта расходов на изготовление сборных строительных изделий, конструкций

СРЕДНЯЯ ШКОЛА НА 18 КЛАССОВ (689/704 УЧАЩИХСЯ) В КОНСТРУКЦИЯХ СЕРИИ I.090.I-I			ТИПОВОЙ ПРОЕКТ 22I-I-450,85	Лист 3 Страница 6
Наименование	Всего	Удельный показат.	Всего Вариант с хоз.бытовыми помещениями в подвале	Удельный показат.
V4KA	<b>ЭКСПЛУАТАЦИОННЫЕ ПОКАЗАТЕЛИ</b>			
V4KH	Расход			
	воды :			
	холодной	м3/ч 13,1	-	13,1
		м3/сут 82,5	-	82,5
	горячей	м3/ч 5,1	-	5,1
		м3/сут 13,5	-	13,5
V4KI	Канализационные стоки			
V4KN	Тепла	м3/сут 96,0	-	96,0
		ккал/ч 1001090	-	1040730
		кВт 1161,27	-	1207,25
	в том числе :			
	на отопление	" 268740	-	278380
		311,74	-	322,92
	на вентиляцию	" 408350	-	438350
		473,69	-	508,49
	на горячее водоснабжение	" 324000	-	324000
		375,84	-	375,84
	Тепла на отопление I м2 полезной площади	" -	63,78 0,074	- 0,068
V4KK	Потребная электрическая мощность	кВт 209	-	218
	<b>ТЕХНИЧЕСКИЕ ХАРАКТЕРИСТИКИ</b>			
G3NB	Объём строительный здания в том числе :	м3 17625	-	19402
	подземной части здания	" 478,5	-	2255,5
V1NN	Объём строительный на I м2 полезной площади	" -	4,18	- 4,08
	То же, на I м2 рабочей площади (K <sub>2</sub> )	" -	4,63	- 4,51
V1NP	То же, на расчётный показатель	" -	25,58	- 28,16
G3OC	Площадь застройки	м2 2125,0	-	2125,0
G3OC	общая	" 5012,0	-	5549,6
	полезная	" 4213,7	-	4748,4
	в том числе :			
	подземной части здания	" 134,5	-	682,4
V1OK	Полезная площадь на расчётный показатель	" -	6,11	- 6,89
G3OQ	Рабочая	" 3809,0	-	4304,2
	То же, на расчётный показатель	" -	5,53	- 6,25
	То же, на I м2 полезной площади (K <sub>1</sub> )	" -	0,9	- 0,91
	<b>ДОПОЛНИТЕЛЬНЫЕ ДАННЫЕ</b>			
	Расчётный показатель вместимости школы - I место. Сметная документация составлена в нормах и ценах 1984г. В проекте разработан вариант приспособления школы под лечебное учреждение и вариант перегородок поэлементной сборки. Расчётных единиц - 689.			
B7EA	<b>СОСТАВ ПРОЕКТНОЙ ДОКУМЕНТАЦИИ</b>			
	Альбом 0- Материалы для привязки и чертежи нулевого цикла работ.	Альбом УП- Спецификация оборудования.		
	Альбом I- Архитектурно-строительные и технологические чертежи.	часть I- технологическое оборудование		
	Альбом П- Санитарно-технические чертежи.	часть 2- санитарно-техническое оборудова-		
	Альбом Ш- Электротехнические чертежи.	часть 3- электротехническое оборудование		
	Альбом IV- Изделия заводского изготовления	Альбом УШ- Сметы (2 части)		
	Альбом V- Чертежи задания заводу-изготовителю	Альбом IX- Проектная документация на перевод помещений подвала для использова-		
	Альбом VI- Ведомость потребности в материалах.	ния под ПРУ		
	Объём проектных материалов, приведённых к формату А-4 -1610	форматок		
B7BA	АВТОР ПРОЕКТА ЦНИИЭП учебных зданий, 127434, Москва, Дмитровское шоссе, дом 9.			
B7HA	УТВЕРЖДЕНИЕ Утверждён Госгражданстроем, приказ № 243 от 19.08.83г. Введён в действие ЦНИИЭП учебных зданий, приказ № 133 от 12.12.85			
B7KA	ПОСТАВЩИК Новосибирский филиал ЦИТП-630051, Новосибирск, 51, проспект Дзержинского, 81/2		Инв. № 20913 Катал.л. № 053030	