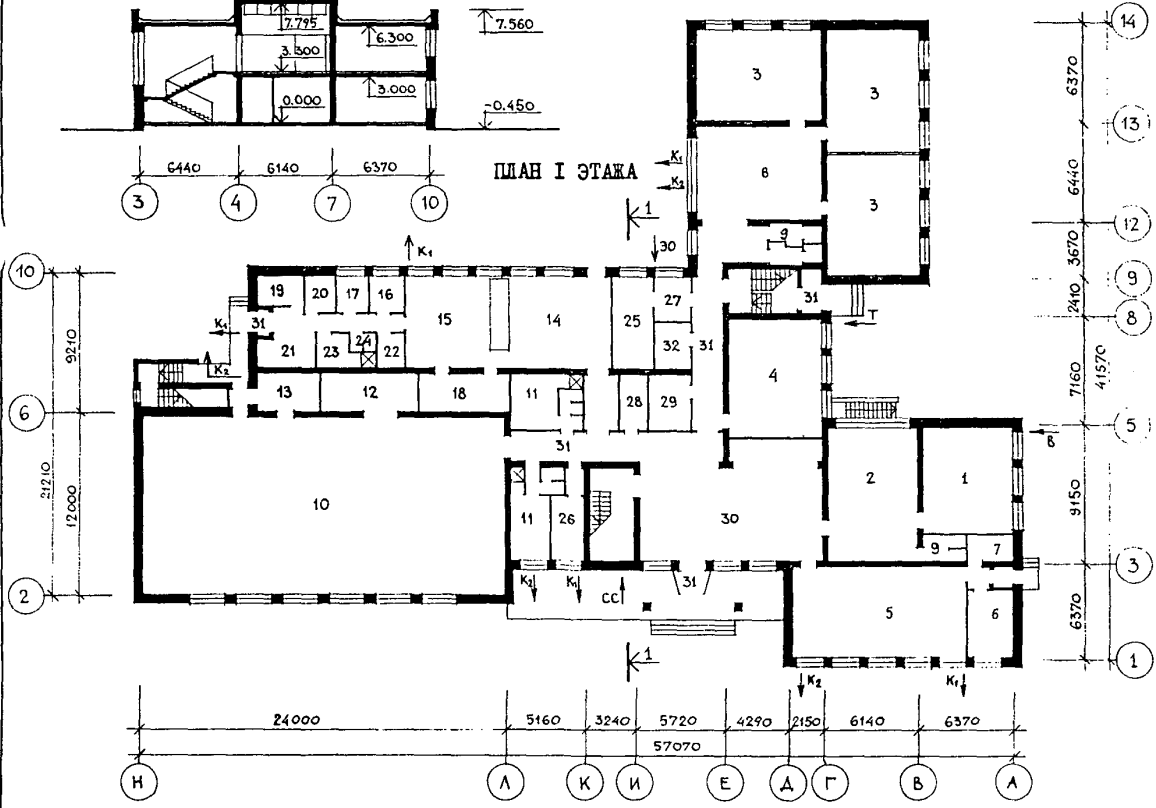
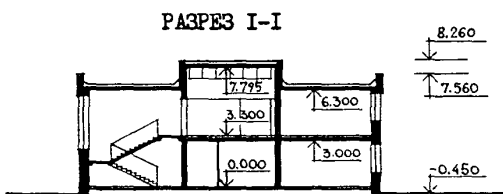
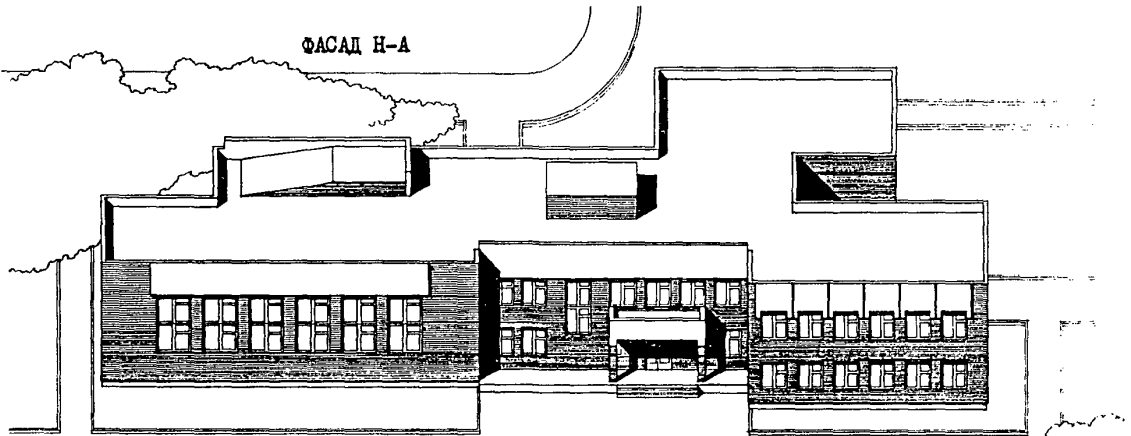


<p>СССР</p>	<p>СТРОИТЕЛЬНЫЙ КАТАЛОГ ЧАСТЬ 2 ТИПОВЫЕ ПРОЕКТЫ ПРЕДПРИЯТИЙ, ЗДАНИЙ И СООРУЖЕНИЙ</p>	<p>ТИПОВОЙ ПРОЕКТ 224-I-458.85 УДК 727.1:691.421</p>
<p>ЦИТП</p>	<p>ШКОЛА НА II КЛАССОВ (264 УЧАЩИХСЯ) СО СТЕНАМИ ИЗ КИРПИЧА</p>	<p>ДСФО</p>
<p>МАРТ 1986</p>		<p>На 2-х листах На 4-х страницах Страница I</p>



ШКОЛА НА II КЛАССОВ (264 УЧАЩИХСЯ)

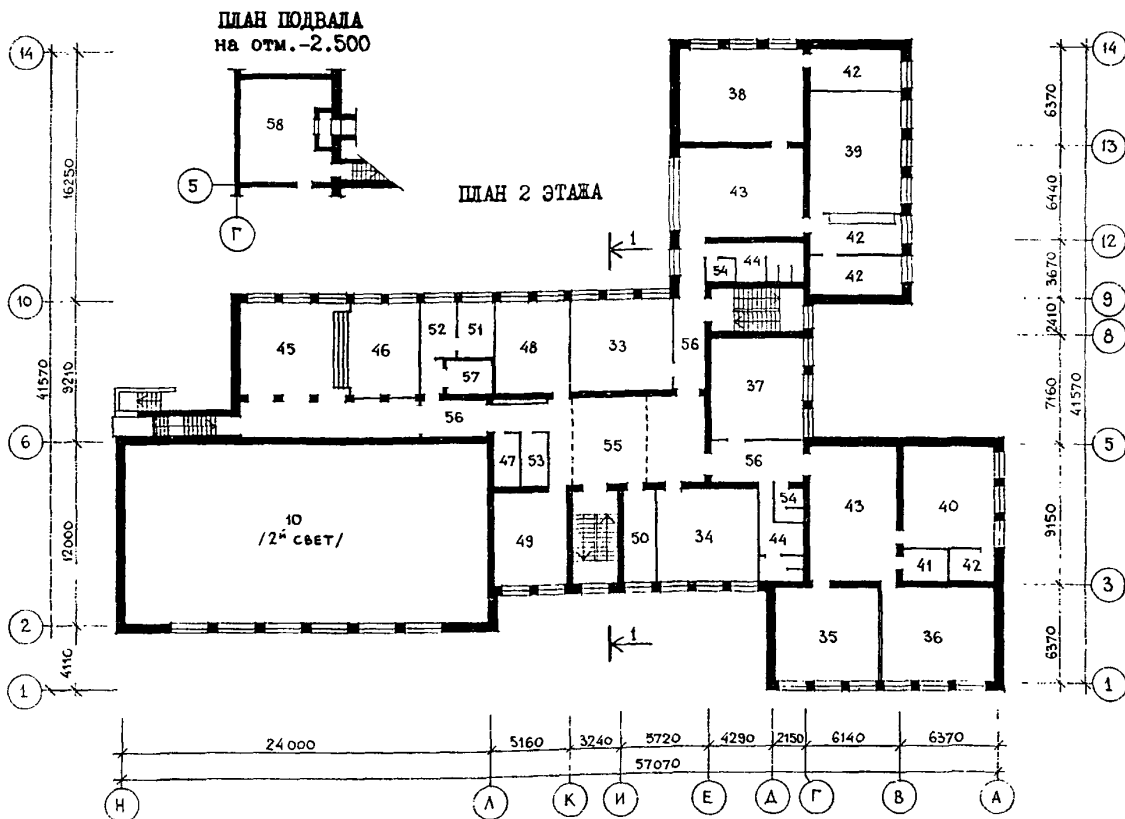
СО СТЕНАМИ ИЗ КИРПИЧА

ТИПОВОЙ ПРОЕКТ

224-I-458.85

Лист I

Страница 2



Но-мер	Наименование	Площадь м ²	Но-мер	Наименование	Площадь м ²
I ЭТАЖ			2 ЭТАЖ		
1.	Подготовительный класс	42,9	33.	Кабинет обслуживающих видов труда для учащихся IУ-VIII кл.	41,6
2.	Спальня-игровая	50,9	34.	Кабинет родного языка и литературы	41,0
3.	Классы	146,6	35.	Кабинет иностранных языков	41,0
4.	Универсальное помещение для ручного труда	46,3	36.	Кабинет истории и обществоведения	45,2
5.	Комбинированная мастерская по обработке металла и древесины	69,1	37.	Кабинет математики и черчения	41,0
6.	Инструментальная	13,5	38.	Лаборатория физики и астрономии	49,0
7.	Кладовая	4,9	39.	Лаборатория химии и биологии	49,0
8.	Рекреация	61,6	40.	Военный кабинет	41,0
9.	Уборные и умывальные учащихса	13,5	41.	Комната хранения оружия	6,1
10.	Учебно-спортивный зал 12x24	278,8	42.	Лаборантские	53,7
11.	Раздевальные, душевые, уборные	30,7	43.	Рекреация	99,9
12.	Снарядная	16,0	44.	Уборные и умывальные учащихса	25,0
13.	Комната инструктора	10,1	45.	Актный зал-лекционная аудитория	74,2
14.	Обеденный зал	40,4	46.	Эстрада-класс пения	27,0
15.	Кухня	40,8	47.	Инвентарная	6,0
16.	Мясо-рыбный цех	6,0	48.	Библиотека	28,4
17.	Овощной цех	5,0	49.	Учительская	29,0
18.	Моечная	14,0	50.	Кабинет врача	12,5
19.	Кладовая сухих продуктов	5,9	51.	Писнерская комната	9,1
20.	Кладовая овощей	5,0	52.	Комитет ВЛКСМ	8,5
21.	Загрузочная с местом для охлаждаемой камеры	12,9	53.	Комната техперсонала, хозкладовая	6,0
22.	Вальевая	3,9	54.	Уборные и умывальные персонала	6,4
23.	Гардеробная персонала с душевой	6,3	55.	Холл	57,7
24.	Уборные и умывальные персонала	2,0	56.	Коридоры	38,5
25.	Кабинет директора	14,0	57.	Венткамера	6,4
26.	Комната завуча	8,9			
27.	Канцелярия	7,9			
28.	Технический центр	5,9			
29.	Фотолаборатория	10,5			
30.	Вестибиль с гардеробом	96,6			
31.	Коридоры, тамбуры	63,2			
32.	Электропитовая	7,9	58.	ПОДВАЛ Венткамера	40,7

ШКОЛА НА II КЛАССОВ (264 УЧАЩИХСЯ)
СО СТЕНАМИ ИЗ КИРПИЧА

ТИПОВОЙ ПРОЕКТ
224-I-458.85

Лист 2
Страница 3

D2BA СТРОИТЕЛЬНЫЕ КОНСТРУКЦИИ И ИЗДЕЛИЯ

Фундаменты - бутобетонные из бута марка 200 и бетона марки 100
Блоки стен подвала - бетонные по ГОСТ 13579-78. Типоразмеров - 10.
Стены наружные - кирпичные из глиняного пустотелого кирпича по ГОСТ 530-80.

Стены внутренние - кирпичные из глиняного полнотелого кирпича по ГОСТ 530-80.

Перегородки - сборные гипсобетонные по серии I.23I.9-7, вып. I. Типоразмеров - 22, поэлементной сборки по серии I.23I.9-8, вып. I. Типоразмеров - 2, кирпичные.

Перекрытия и покрытия - сборные железобетонные панели по серии I.I4I-I, вып. 63. Типоразмеров - 15, по серии I.I4I-I, вып. 60. Типоразмеров - 6, по серии I.24I-I, вып. 20. Типоразмеров - 1.

Перекрытия - сборные железобетонные по серии I.I38-I0, вып. I. Типоразмеров - 14, по серии I.I38-I0, вып. 2. Типоразмеров - 6.

Прогоны - сборные железобетонные по серии I.225-2, вып. II. Типоразмеров - 3, по серии I.225.I-3. Типоразмеров - 1.

Лестницы - сборные железобетонные по серии I.25I.I-4, вып. I. Типоразмеров - 2, по серии I.252.I-4, вып. I. Типоразмеров - 1

Ступени - сборные железобетонные по серии I.055.I-I, Типоразмеров - 5.

Кровля - рулонная из 4-х слоев руберойда с защитным слоем из гравия. Утеплитель - пенобетон $\gamma = 400 \text{ кг/м}^3$.

Полы - линолеум, керамическая плитка, дощатые, мозаичные по серии 2.244-I, вып. 4

Окна - по серии I.236-6, вып. I. ч. I, 2. Типоразмеров - 3, по серии I.I36.5-I6. ч. I, 2. Типоразмеров - 2.

Двери - по серии I.I36-I0. Типоразмеров - 10, по серии I.I36.5-I9. Типоразмеров - 4.

Наибольшая масса монтажного элемента (панель перекрытия) - 7,48 т.

J30B СКОРОСТНОЙ НАПОР ВЕТРА $\frac{45 \text{ кгс/м}^2}{0,44 \text{ кПа}}$

R2CO СТЕПЕНЬ ОГНЕСТОЙКОСТИ - вторая

N1BD РАСЧЕТНАЯ ТЕМПЕРАТУРА НАРУЖНОГО ВОЗДУХА - минус 20,30 (основное решение), 40°C

H5UA ОТДЕЛКА

НАРУЖНАЯ

Облицовка лицевым керамическим кирпичом по ГОСТ 7484-78

ВНУТРЕННЯЯ

Штукатурка, керамическая плитка, покраска.

C3GA ИНЖЕНЕРНОЕ ОБОРУДОВАНИЕ

Водопровод - хозяйственно-питьевой от местной сети. Напор на вводе $H = 14,0 \text{ м}$.

Канализация - хозяйственно-бытовая во внешнюю сеть. Дивнестоки - на рельеф.

Отопление - центральное водяное от внешней тепловой сети. Параметры теплоносителя $T = 95 \pm 70^\circ\text{C}$

Вентиляция - приточно-вытяжная с механическим побуждением и естественно-вытяжная.

Электропитание - от внешней сети напряжением 380/220 В.

Устройства связи - радиофикация, телефонизация, электрочасофикация, пожарная сигнализация, звонковая сигнализация, телевидение, автоматика сантехсистем.

C2ED ОСНАЩЕНИЕ ЗДАНИЯ

Принято по номенклатуре учебно-наглядных пособий и учебного оборудования Министерства просвещения СССР 1982 г.

Кинооборудование - киноустановка передвижная, узкоплечная "Украина-5М".

G2DD КЛИМАТИЧЕСКИЕ РАЙОНЫ И ПОДРАЙОН СССР - II, III и IV

J3NB ВЕС СНЕГОВОГО ПОКРОВА - $\frac{100 \text{ кгс/м}^2}{0,98 \text{ кПа}}$

G2EE ИНЖЕНЕРНО-ГЕОЛОГИЧЕСКИЕ УСЛОВИЯ - обычные

ШКОЛА НА II КЛАССОВ (264 УЧАЩИХСЯ)				ТИПОВОЙ ПРОЕКТ		Лист 2	
СО СТЕНАМИ ИЗ КИРПИЧА				224-I-458.85		Страница 4	
Наименование		Всего	Удельн. показ.	Наименование		Всего	Удельн. показ.
V1GA СТОИМОСТЬ				V4KA ЭКСПЛУАТАЦИОННЫЕ ПОКАЗАТЕЛИ			
V1IB	Общая сметная стоимость в том числе:	тыс. руб. 334,83	-	V4KH	Расход воды холодной	м ³ /ч м ³ /сут	7,3 21,0
V1IL	строительно-монтажных работ	" 256,22	-		горячей	л/с м ³ /ч	2,9 2,9
V1IO	оборудования и мебели	" 78,61	-			м ³ /сут	7,0
V1IS	Стоимость строительно-монтажных работ 1м ² полезной площади	руб -	125,0	V4KJ	Канализационные стоки	л/с	1,2
V1IR	То же, 1м ³ строительного объема здания	" -	26,96	V4KN	Тепла	м ³ /сут кВт	28,0 619,6
V1IV	Стоимость общая на расчётный показатель	" -	1268,3		в том числе: на отопление	ккал/ч	534080
V1JA	ТРУДОЕМКОСТЬ						179,6
V1JF	Построечные трудовые затраты	чел.-дн. 4276,9	-		на вентиляцию	"	154780
V1JS	То же, на 1м ² полезной площади	" -	2,09		на горячее водоснабжение	"	197,8
V1JR	То же, на 1м ³ строительного объема	" -	0,45				170500
V1JV	То же, на расчётный показатель	" -	16,2		Тепла на отопление 1м ² полезной площади	"	242,2
V1KA	РАСХОДЫ						208800
V1KB	Расход строительных материалов			V4KK	Потребная электрическая мощность	кВт	-
	Цемент	т 293,64	-		ТЕХНИЧЕСКАЯ ХАРАКТЕРИСТИКА		122
	Цемент, приведённый к марке М400	" 273,35 (132,6)	-	G3NB	Объём строительный здания	м ³	9502,0
	То же, на 1м ² полезной площади	" -	0,133		в том числе: подземной части	"	149,0
	То же, на 1м ³ строительного объема	" 32,51	0,028	V1NN	Объём строительный на 1м ² полезной площади	"	-
	Сталь	" 48,21 (1,75)	-		То же, на 1м ² рабочей площади, (K ₂)	"	4,64
	Сталь, приведённая к классам А-I и С38/23 в том числе:	" 25,79	-	V1NP	То же, на расчётный показатель	"	5,07
	сталь прокатная, приведённая к С38/23	" -	-		Площадь застройки полезная	м ²	1390,7
	Сталь, приведённая к классам А-I и С38/23 на 1м ² полезной площади	кг -	23,5	G3OC	в том числе: подземной части	"	2049,8
	То же, на расчётный показатель	" -	183,0		Полезная площадь на расчётный показатель	"	40,7
	Бетон и железобетон в том числе:	м ³ 998,1	-	G3OB	Общая	"	-
	монолитный	" 183,84	-	G3OQ	Рабочая	"	7,76
	сборный тяжёлый	" 757,67	-		То же, на расчётный показатель	"	2500,8
	сборный лёгкий	" 56,59	-		То же, на 1м ² полезной площади (K _T)	"	1873,8
	Бетон и железобетон на 1м ² полезной площади	" -	0,487		В скобках указывается потребность строительных материалов без учёта расходов на изготовление сборных изделий, конструкций		-
	То же, на расчётный показатель	" -	3,78				7,10
	Лесоматериалы	" 191,7	-				0,91
	Лесоматериалы, приведённые к круглому лесу	" 277,4 (723)	-				-
	Кирпич	тыс. шт. 499,26	-				-
ДОПОЛНИТЕЛЬНЫЕ ДАННЫЕ							
Расчётный показатель вместимости школы - I учебное место. Сметная документация составлена в нормах и ценах 1984 г.							
B7EA		СОСТАВ ПРОЕКТНОЙ ДОКУМЕНТАЦИИ					
Альбом I	-Архитектурно-строительные и технологические чертежи	Альбом У	-Спецификации оборудования				
Альбом II	-Санитарно-технические чертежи	часть I	-Технологическое оборудование				
Альбом III	-Электротехнические чертежи	часть 2	-Санитарно-техническое оборудование				
Альбом IV	-Ведомость потребности в материалах	часть 3	-Электротехническое оборудование				
		Альбом VI	-Сметы				
Объём проектных материалов, приведённых к формату А-4 - 904 форматки							
B7BA	АВТОР ПРОЕКТА	- ЦНИИЭП учебных зданий, I27434, Москва, Дмитровское шоссе, 9.					
B7BA	УТВЕРЖДЕНИЕ	Утверждён Госгражданстроем 24 августа 1984 г., приказ №240					
B7BA	ПОСТАВЩИК	Введен в действие ЦНИИЭП учебных зданий, приказ №138 от 25 декабря 1985г.					
B7BA	ПОСТАВЩИК	Новосибирский филиал ЦИТП, 630051, Новосибирск, 51 проспект Дзержинского, 81/2.					
		Инв. № 20990 Катал. л. № 053206					