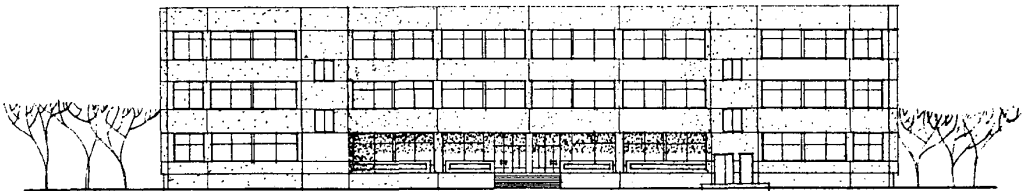
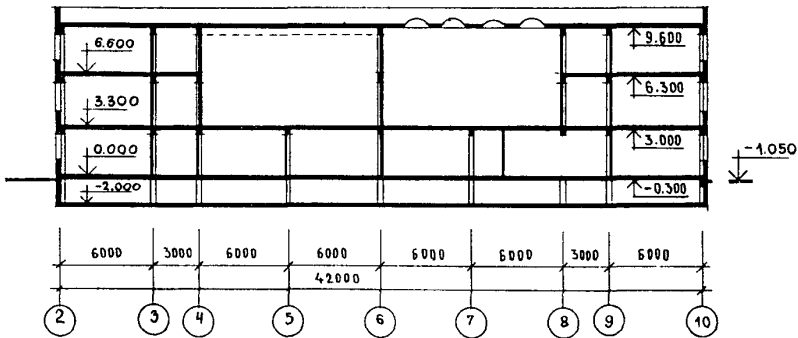


<p><b>СССР</b></p>	<p>СТРОИТЕЛЬНЫЙ КАТАЛОГ                  ЧАСТЬ 2                  ТИПОВЫЕ ПРОЕКТЫ ПРЕДПРИЯТИЙ, ЗДАНИЙ И СООРУЖЕНИЙ</p>	<p>ТИПОВОЙ ПРОЕКТ                  232-I-133.85                  УДК 727.1/5:691.327</p>
<p><b>ЦИТП</b></p>	<p>ПРОФТЕХУЧИЛИЩЕ НА 720 УЧАЩИХСЯ                  (СЕЛЬСКОХОЗЯЙСТВЕННОГО ПРОФИЛЯ)                  в конструкциях серии I.020-I/83</p>	<p><b>ОСЕО</b></p>
<p>МАРТ  <b>1986</b></p>		<p>На 4-х листах                  На 8-и страницах                  Страница I</p>

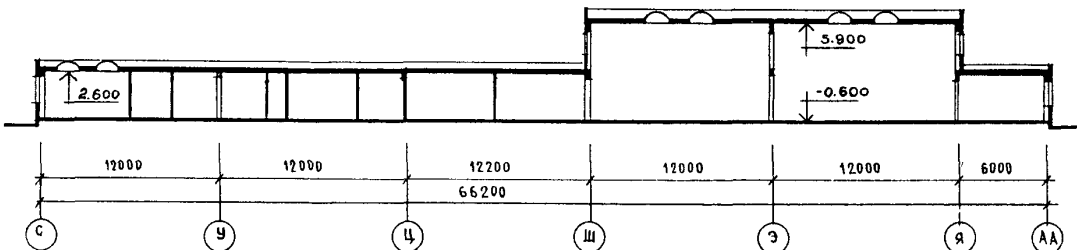
Ф А С А Д I-II



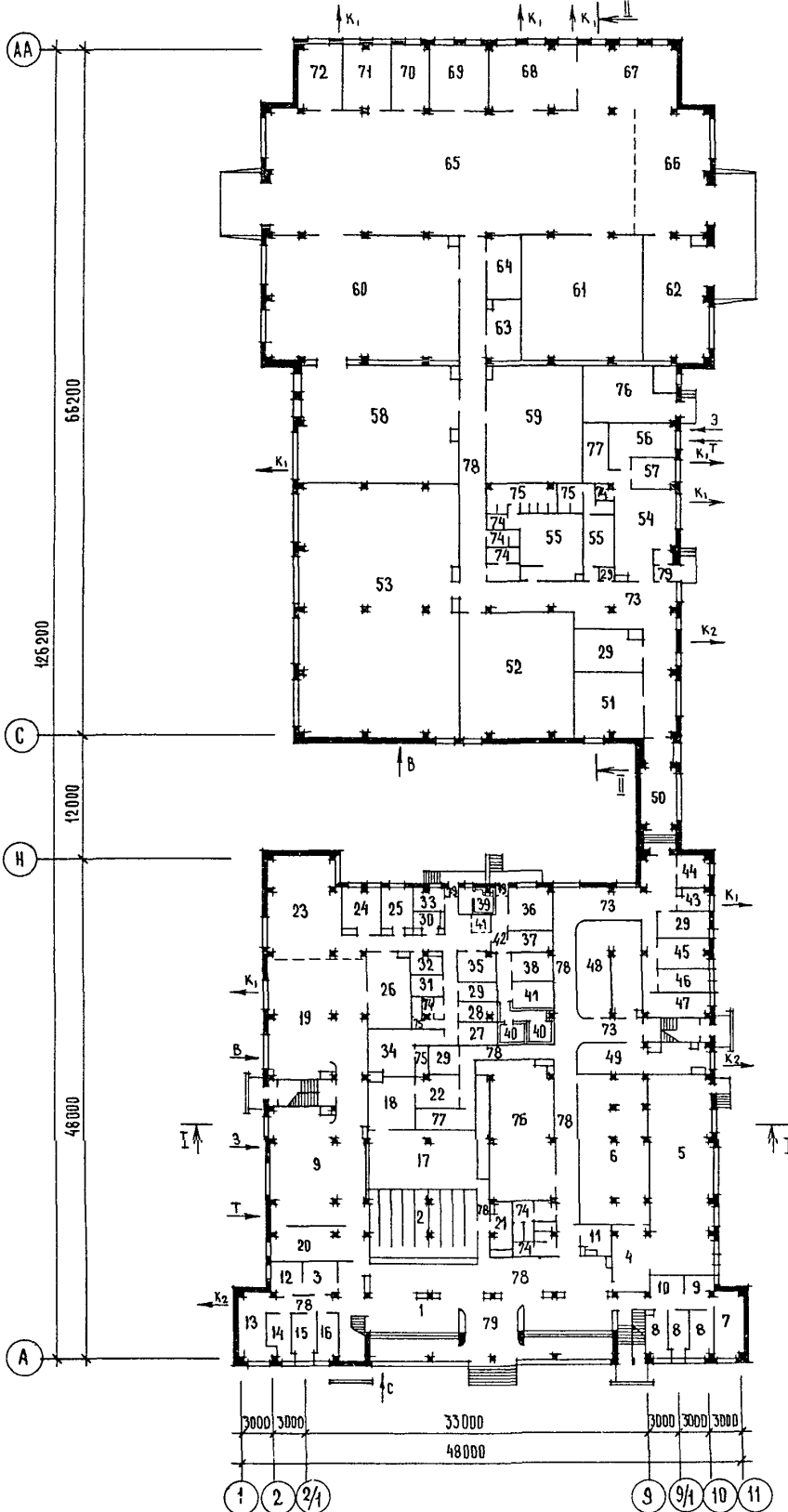
Р А З Р Е З I-I



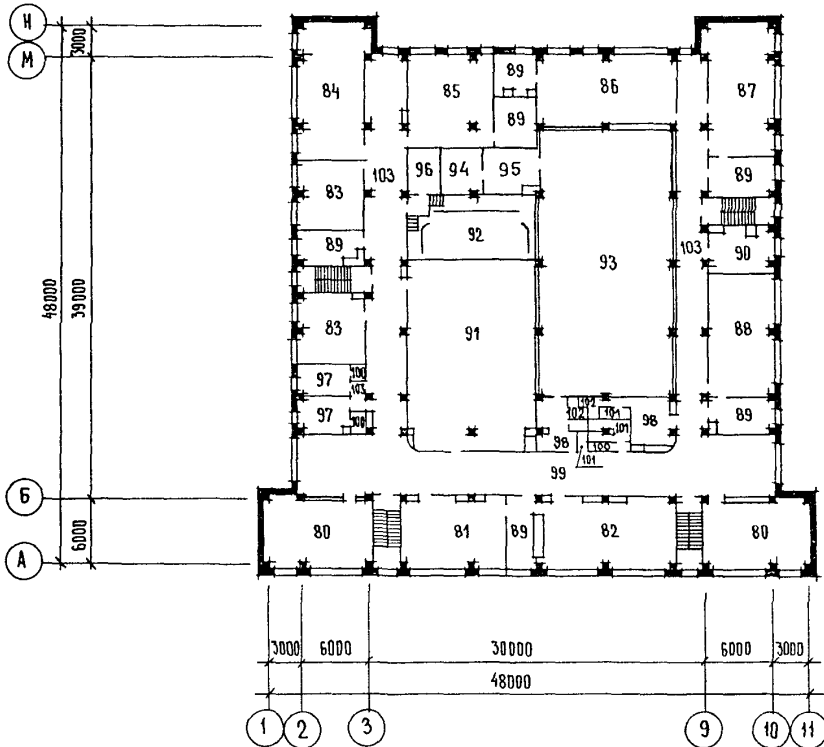
Р А З Р Е З II-II



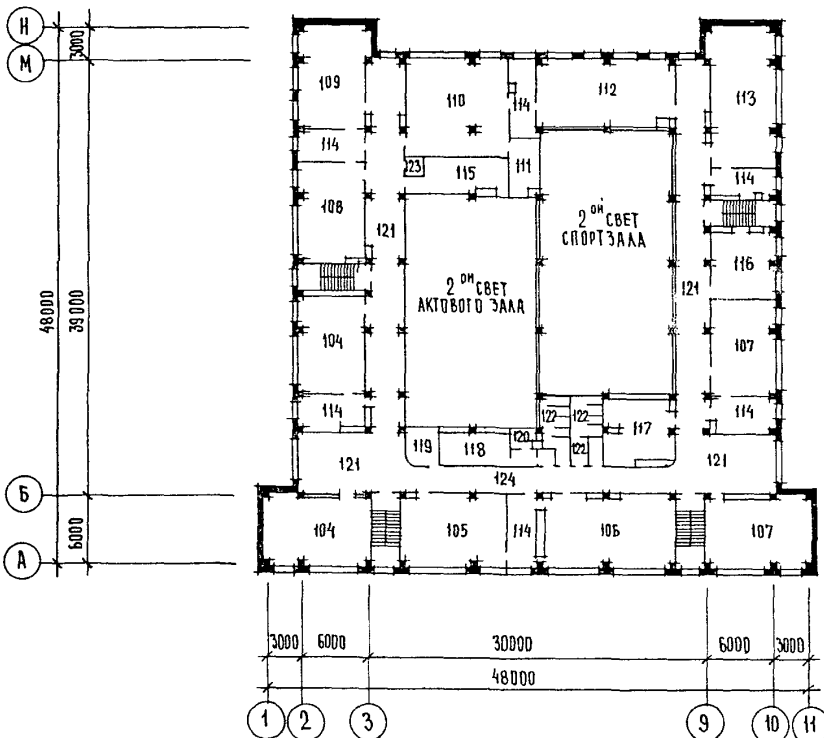
ПЛАН I ЭТАЖА НА ОТМ. 0.000, -0.600



П Л А Н 2 Э Т А Ж А  
Н А О Т М . 3 . 3 0 0



П Л А Н 3 Э Т А Ж А  
Н А О Т М . 6 . 6 0 0



ПРОФТЕХУЧИЛИЩЕ НА 720 УЧАЩИХСЯ  
(СЕЛЬСКОХОЗЯЙСТВЕННОГО ПРОФИЛЯ)  
в конструкциях серии I.020-I/83

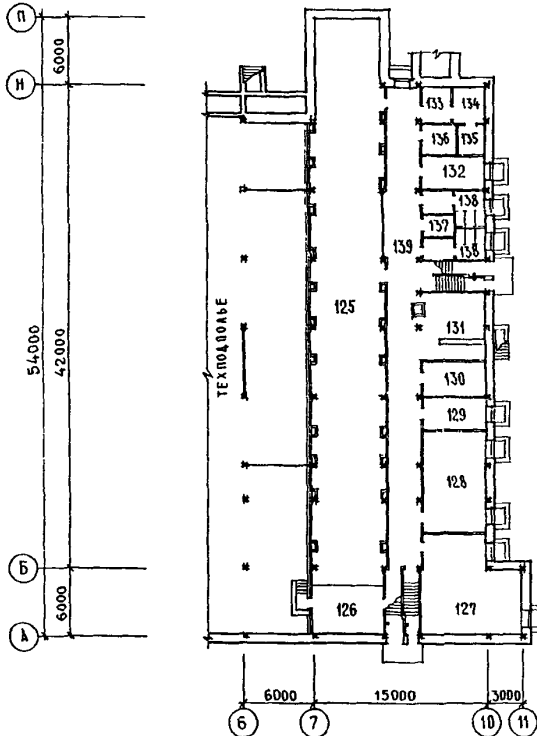
ТИПОВОЙ ПРОЕКТ

Лист 2

232-I-133.85

Страница 4

ПЛАН НА ОТМ. -2.800 (ВАРИАНТ С  
ХОЗ. БЫТОВ. ПОМЕЩЕН. ПОДВАЛА )



## ЭКСПЛИКАЦИЯ ПОМЕЩЕНИЙ

Но- мер	Наименование	Площадь м2	Но- мер	Наименование	Площадь м2
<b>I Э Т А Ж</b>					
1.	Вестибюль	204,2	26.	Моечная столовой посуды	29,5
2.	Гардероб	58,8	27.	Комната персонала	9,2
3.	Гардероб для преподавателей	11,2	28.	Бельевая	6,5
4.	Абонемент и каталог	20,5	29.	Кладовые	46,8
5.	Читальный зал	113,5	30.	Кладовая инвентаря	2,9
6.	Книгохранилище	98,3	31.	Комната зав. производством	6,8
7.	Кабинет директора	18,6	32.	Моечная кухонной посуды	6,5
8.	Кабинет зам.директора	28,9	33.	Кабинет директора	7,6
9.	Приемная	9,0	34.	Гардеробные персонала	28,1
10.	Х о л л	8,4	35.	Тарная с моечной	10,0
11.	Экспедиция	8,6	36.	Овощной цех	14,2
12.	Бухгалтерия	11,3	37.	Кладовая овощей	7,2
13.	Помещение методического отдела	17,3	38.	Кладовая сухих продуктов	10,3
14.	Учебная часть	11,0	39.	Охлаждаемая камера пищевых отходов с тамбуром	7,8
15.	Канцелярия	9,3	40.	Охлаждаемые камеры с тамбуром	16,2
16.	Зав.вечерним отделением	9,6	41.	Машинные отделения	9,4
17.	Кабинет ТСО	62,5	42.	Загрузочная	10,5
18.	Препараторская	23,4	43.	Ротаторная	9,8
19.	Обеденные залы	223,5	44.	Комната инструктора по физподготовке	9,5
20.	Обеденный зал для преподавателей	21,5	45.	Кабинет врача	11,2
21.	Бытовая персонала	9,1	46.	Процедурный кабинет	11,1
22.	Фотолаборатория	12,5			
23.	Горячий цех	62,6			
24.	Холодный цех и хлеборезка	13,9			
25.	Мясной цех	11,8			

ПРОФТЕХУЧИЛИЩЕ НА 720 УЧАЩИХСЯ (СЕЛЬСКОХОЗЯЙСТВЕННОГО ПРОФИЛЯ) в конструкциях серии I.020-I/83		ТИПОВОЙ ПРОЕКТ 232-I-133.85		Лист 3 Страница 5	
ЭКСПЛИКАЦИЯ ПОМЕЩЕНИЙ			Продолжение		
Но- мер	На и м е н о в а н и е	Площадь м2	Но- мер	На и м е н о в а н и е	Площадь м2
47.	Кабинет зубного врача	12,9	92.	Эстрада	76,1
48.	Кладовая лыж и коньков	57,5	93.	Спортзал	284,8
49.	Архив дневного и вечернего отделений	38,3	94.	Снарядная	19,9
50.	Переход	36,2	95.	Кладовая спортивного инвентаря	15,4
51.	Комната технического творчества	42,2	96.	Кладовая актового зала	6,4
52.	Слесарная мастерская	131,9	97.	Комнаты самодеятельных коллективов	28,9
53.	Лаборатория по монтажу животноводческих ферм	339,3	98.	Раздевальные	36,2
54.	Вестибюль с гардеробом	52,1	99.	Рекреации	211,5
55.	Раздевальные	59,3	100.	Кладовые	6,9
56.	Комната мастеров	22,8	101.	Санузлы	14,7
57.	Комната старшего мастера	11,8	102.	Душевые	6,1
58.	Лаборатория сельскохозяйственных машин	174,4	103.	Коридоры	185,8
59.	Лаборатория двигателей внутреннего сгорания	102,3	3 Э Т А Ж		
60.	Лаборатория комбайнов	219,3	104.	Кабинеты математики	104,8
61.	Лаборатория тракторов и автомобилей	144,1	105.	Кабинет химии	55,1
62.	Отделение регулировочных работ	73,9	106.	Лаборатория химии и биологии	73,9
63.	Склад	16,6	107.	Кабинеты русского языка	105,6
64.	Инструментальная	16,4	108.	Кабинет географии	52,5
65.	Ремонтно-монтажное и разборочное отделение	421,2	109.	Кабинет истории и обществоведения	54,9
66.	Моечная и дефектовочно-комплектовочное отделение	78,5	110.	Кабинет начальной военной подготовки	71,4
67.	Моторремонтное отделение	60,1	111.	Комната хранения оружия	14,1
68.	Испытательное отделение	51,2	112.	Кабинет автомобилей и правил движения транспорта	74,5
69.	Отделение по ремонту топливной аппаратуры	35,1	113.	Кабинет устройства тракторов и сельхозмашин	73,2
70.	Шноремонтное отделение	22,5	114.	Препараторские	105,3
71.	Отделение по ремонту гидросистем	29,4	115.	Музей боевой и трудовой славы	27,6
72.	Отделение по ремонту электрооборудования	22,6	116.	Методический кабинет и учебные пособия	36,8
73.	Рекреации	153,4	117.	Преподавательская	37,4
74.	Санузлы	48,7	118.	Кинопроекционная	18,9
75.	Душевые	21,5	119.	Радиопункт	9,9
76.	Венткамеры	129,8	120.	Перемоточная с тамбуром	10,3
77.	Электрощитовые	30,5	121.	Рекреации	120,1
78.	Коридоры	337,2	122.	Санузлы	32,5
79.	Тамбуры	14,4	123.	Венткамера	3,7
2 Э Т А Ж			124.	Коридоры	240,0
80.	Групповые аудитории	111,1	ПОДВАЛ (ВАРИАНТ)		
81.	Кабинет физики и астрономии	55,1	125.	Огневая зона	334,5
82.	Лаборатория физики	73,9	126.	Огневой рубка	22,6
83.	Кабинеты иностранного языка	68,3	127.	Комната универсального назначения	66,9
84.	Кабинет технического черчения	73,2	128.	Класс	49,7
85.	Кабинет организации и технологии механизированных работ	63,1	129.	Комната инструктора	16,3
86.	Кабинет машин и оборудования в животноводстве	74,5	130.	Раздевальные	16,3
87.	Кабинет материаловедения	73,2	131.	Вестибюль с гардеробом	34,1
88.	Лекционная аудитория	67,1	132.	Помещение фотокружка	16,6
89.	Препараторские	98,9	133.	Комната для чистки оружия	8,3
90.	Комната общественных организаций	20,1	134.	Склад оружия	7,6
91.	Актовый зал на 360 мест	188,4	135.	Склад боеприпасов	5,9
			136.	Кладовая хозяйственного инвентаря	8,2
			137.	Кладовая	4,7
			138.	Санузлы	26,2
			139.	Коридор	119,7

ПРОФТЕХУЧИЛИЩЕ НА 720 УЧАЩИХСЯ (СЕЛЬСКОХОЗЯЙСТВЕННОГО ПРОФИЛЯ) в конструкциях серии I.020-I/83		ТИПОВОЙ ПРОЕКТ 232-I-133.85	Лист 3 Страница 6
D2BA	СТРОИТЕЛЬНЫЕ КОНСТРУКЦИИ И ИЗДЕЛИЯ	H5UA	ОТДЕЛКА
	Фундаменты - сборные железобетонные по серии I.020-I/83 вып.1-I. Типоразмеров 4.		НАРУЖНАЯ
	Колонны - сборные железобетонные по серии I.020-I/83 вып.2-I. Типоразмеров - 8.		Окраска кремнеорганической краской. Вариант - окраска ПВА и ПХВ
	Ригели - сборные железобетонные по серии I.020-I/83 вып.3-I. Типоразмеров - 7.		ВНУТРЕННЯЯ
	Диафрагмы жесткости - сборные железобетонные по серии I.020-I/83 вып.4-I типоразмеров - 4.		Побелка, покраска, облицовка глазурованной плиткой.
	Перекрытия (и покрытия) - сборные железобетонные плиты по серии I.041.I-2, вып.1. Типоразмеров - 2. По серии I.041.I-2 вып.5. Типоразмеров - 2. По серии I.041.I-2 вып.6. Типоразмеров - 2. По серии I.465.I-3/80 вып.1. Типоразмеров - 1. По серии I.465.I-3/80 вып.3. Типоразмеров - 1. По серии I.141-I вып.60. Типоразмеров - 1.	C3CA	ИНЖЕНЕРНОЕ ОБОРУДОВАНИЕ
	Лестницы - сборные железобетонные по серии I.050.I-2 Вып.1. Типоразмеров - 5.		Водопровод - объединенный: хозяйственно-питьевой и противопожарный от внешних сетей. Напор на вводе на хозяй. нужды = 23 м. при пожаре H = 28 м.
	Стены - стеновые панели из керамзитобетона по серии I.030.I-I вып.1. Типоразмеров - 25.		Канализация - хозяйственно-бытовая в наружную сеть.
	Перегородки - сборные гипсобетонные по серии I.23I.9-7 вып.2. ч.1, ч.2. Типоразмеров - 59.		Отопление - центральное водяное от наружной теплосети, система горизонтальная однотрубная. Параметры теплоносителя - $T_n = 95^\circ\text{C}$ ; $T_0 = 70^\circ\text{C}$ .
	Перегородки - сборные панельные с обшивкой из сухой гипсовой штукатурки по серии I.23I-4 вып.1 (вариант). Типоразмеров - 9.		Вентиляция - приточно-вытяжная с механическим побуждением и естественная.
	Кровля - рулонная, четырехслойный ковер с утеплителем из ячеистого бетона. $\gamma = 400 \text{ кг/м}^3$		Горячее водоснабжение - центральное от внешней сети.
	Полы - паркет, линолеум, керамическая плитка, доски, мозаичные плиты, бетон по серии 2.244-I вып.4.		Электроснабжение - категория II; напряжение 220/380 В; освещение люминесцентное и лампами накаливания.
	Окна - деревянные по серии I.236-6 вып.1. ч.1, ч.2. Типоразмеров - 7. По серии I.136.5-16 ч.1, ч.2. Типоразмеров - 2. По серии I.236.5-II, вып.1. (вариант). Типоразмеров - 8		Устройства связи - городская и местная телефонная сеть, городское и местное радиовещание, электрочасофикация, звонковая сигнализация, сеть центрального телевидения, пожарно-охранная сигнализация
	Фрамуги - по серии I.136-12 вып.1. Типоразмеров - 5		
	Двери наружные - деревянные по серии I.136.5-19. Типоразмеров - 10		
	Двери внутренние - деревянные по серии I.136-10. Типоразмеров - 15	C2ED	ОСНАЩЕНИЕ ЗДАНИЯ
	Наибольшая масса монтажного элемента (ребристая плита) - 7,0 т.		Оборудование кухни и санузлов - электрические плиты, мойки, унитазы, душевые поддоны, умывальники.
J30B	СКОРОСТНОЙ НАПОР ВЕТРА - $45 \text{ кгс/м}^2$ 0,44 кПа	J3NB	ВЕС СНЕГОВОГО ПОКРОВА - $100 \text{ кгс/м}^2$ 0,98 кПа
R2CO	СТЕПЕНЬ ОГНЕСТОЙКОСТИ - вторая	C2EE	ИНЖЕНЕРНО-ГЕОЛОГИЧЕСКИЕ УСЛОВИЯ - обычные
N1BD	РАСЧЕТНАЯ ТЕМПЕРАТУРА НАРУЖНОГО ВОЗДУХА минус $20^\circ\text{C}$ , $30^\circ\text{C}$ (основное решение), $40^\circ\text{C}$		
C2DD	КЛИМАТИЧЕСКИЕ РАЙОНЫ И ПОДРАЙОН СССР - II и III районы, IV подрайон		

ПРОФТЕХУЧИЛИЩЕ НА 720 УЧАЩИХСЯ (СЕЛЬСКОХОЗЯЙСТВЕННОГО ПРОФИЛЯ) в конструкциях серии I.020-I/83			ТИПОВОЙ ПРОЕКТ 232-I-133,85		Лист 4 Страница 7		
Наименование			Всего	Удельный показатель	Вариант с хоз. бнт. помещен. в подвале Всего	Удельный показатель	
V1IA	СТОИМОСТЬ						
V1IB	Общая сметная стоимость	тыс. руб.	1231,24	-	1267,00		
	в том числе:						
V1IL	строительно-монтажных работ		"	780,66	-	810,05	
V1IO	оборудования и мебели		"	450,58	-	456,95	
V1IS	Стоимость строительно-монтажных работ на I м2 полезной площади		руб.	-	104,21	-	98,29
V1IR	То же, на I м3 строительного объема здания		"	-	22,46	-	21,84
V1IV	Стоимость общая на расчетный показатель		"	-	1710,05	-	1759,72
V1JA	ТРУДОЕМКОСТЬ						
V1JF	Построечные трудовые затраты	чел.дн.	12948,86	-	13506,34	-	
	То же, на I м2 полезной площади		"	-	1,73	-	1,64
V1JR	То же, на I м3 строительного объема здания		"	-	0,37	-	0,36
V1JV	То же, на расчетный показатель		"	-	17,98	-	18,76
	То же, на I млн.руб. строительно-монтажных работ		"	-	16587,06	-	16673,46
V1KA	РАСХОДЫ						
V1KB	Расход строительных материалов						
	Цемент		т	1559,6	-	1739,7	-
	Цемент, приведенный к марке М400		"	1128,4	-	1309,5	-
	То же, на I м2 полезной площади		"	-	0,15	-	0,16
	То же, на I м3 строительного объема здания		"	-	0,032	-	0,035
	То же, на I млн.руб. строительно-монтажных работ		"	-	1445,44	-	1616,56
	Сталь		"	189,16	-	216,2	-
	Сталь, приведенная к классам А-I и С38/23		"	266,06	-	296,8	-
	В том числе:						
	Сталь прокатная, приведенная к С38/23		"	47,82	-	52,21	-
	Сталь, приведенная к классам А-I и С38/23 на I м2 полезной площади		"	-	0,035	-	0,036
	То же, на расчетный показатель		"	-	0,369	-	0,412
	То же, на I млн.руб. строительно-монтажных работ		"	-	340,81	-	366,39
	Бетон и железобетон		т м3	3681,76	-	3750,80	-
	В том числе:						
	Монолитный		"	411,70	-	423,60	-
	Сборный тяжелый		"	1898,36	-	1944,20	-
	Сборный легкий		"	1371,70	-	1383,00	-
	Бетон и железобетон на I м2 полезной площади		"	-	0,49	-	0,45
	То же, на расчетный показатель		"	-	5,11	-	5,19
	Лесоматериалы		м3	542,0	-	596,0	-
	Лесоматериалы, приведенные к круглому лесу		"	786,0	-	865,0	-
	То же, на расчетный показатель		"	-	1,09	-	1,20
	То же, на I млн.руб. строительно-монтажных работ		"	-	1006,84	-	1067,83
	Кирпич		тыс.шт	122,2	-	150,6	-

ПРОФТЕХУЧИЛИЩЕ НА 720 УЧАЩИХСЯ (СЕЛЬСКОХОЗЯЙСТВЕННОГО ПРОФИЛЯ) в конструкциях серии I.020-I/83		ТИПОВОЙ ПРОЕКТ 232-I-I33.85		Лист 4 Страница 8	
Наименование		Всего	Удельный показатель	Вариант с коз.быт. помещен. в подвале	
				Всего	Удельный показатель
V4KA	ЭКСПЛУАТАЦИОННЫЕ ПОКАЗАТЕЛИ				
V4KH	Расход воды холодной	м <sup>3</sup> /сут	54,5	-	54,5
	воды горячей	"	20,0	-	20,0
V4KI	Канализационные стоки	м <sup>3</sup> /сут	74,5	-	74,5
V4KN	Тепла	кВт	1982,9	-	2044,1
		ккал/ч	1709410		1762150
	в том числе:				
	на отопление	"	564,2	-	577,8
			486390		498100
	на вентиляцию	"	764,5	-	812,1
			659020		700050
	на горячее водоснабжение	"	654,2	-	654,2
			564000		564000
	Тепла на отопление I м <sup>2</sup> полезной площади	"	0,075	-	0,070
			64,93		60,44
	То же, на расчетный показатель	"	0,783	-	0,802
			675,5		691,8
V4KK	Потребная электрическая мощность	кВт	495		495
	ТЕХНИЧЕСКИЕ ХАРАКТЕРИСТИКИ				
G3NB	Объем строительный здания	м <sup>3</sup>	34760	-	37082
	В том числе:				
	подземной части здания	"	-	-	2322
	Объем строительный на I м <sup>2</sup> полезной площади	"	-	4,64	-
V1NP	То же, на расчетный показатель	"	-	48,27	-
					51,5
G3OC	Площадь Застройки	м <sup>2</sup>	4744,7	-	4738,7
	Полезная	"	7490,7	-	8240,7
G3OB	Общая	"	7909,8	-	8608,4
	В том числе:				
	Подземной части	"	-	-	798,6
	Полезная площадь на расчетный показатель	"	-	10,4	-
G3OQ	Рабочая	"	6538,5	-	7168,8
	То же, на расчетный показатель	"	-	9,1	-
					9,9
<b>ДОПОЛНИТЕЛЬНЫЕ ДАННЫЕ</b>					
Профтехучилище на 720 учащихся (сельскохозяйственного профиля) предназначается для строительства только в сельских населенных пунктах. В составе проекта разработана документация по приспособлению помещений здания профтехучилища под лечебное учреждение. Расчетный показатель вместимости профтехучилища на 720 учащихся (сельскохозяйственного профиля) - I место. Сметная документация составлена в нормах и ценах 1984 г.					
B7EA	СОСТАВ ПРОЕКТНОЙ ДОКУМЕНТАЦИИ				
	Альбом I	Архитектурно-строительные и технологические чертежи.	Альбом VI	Спецификации оборудо- вания ч.1, ч.2, ч.3.	
	Альбом II	Санитарно-технические чертежи.	Альбом VII	Ведомость потребности в материалах	
	Альбом III	Электротехнические чертежи.	Альбом VIII	Сметы ч.1, ч.2.	
	Альбом IV	Изделия заводского изготовления	Альбом IX	Проектная документация по переводу помеще- ний подвала на ре- жим ПРУ.	
	Альбом V	Чертежи задания заводу- изгото- вителю.			
	Объем проектных материалов, приведенных к формату А4 - 2093				
B7BA	АВТОР ПРОЕКТА	ЦНИИЭП учебных зданий I27434, Москва, Дмитровское шоссе, 9			
B7BA	УТВЕРЖДЕНИЕ	Утвержден Госгражданстроем 16.12.82г. Приказ № 348 Введен в действие ЦНИИЭП учебных зданий 28.10.85г. Приказ № II6			
B7KA	ПОСТАВЩИК	Киевский филиал ЦИТИ, 252057, Киев, 57, ул.Эжена Потье, I2.			
			Инв. №	20847	
			Катал. л. №	052828	