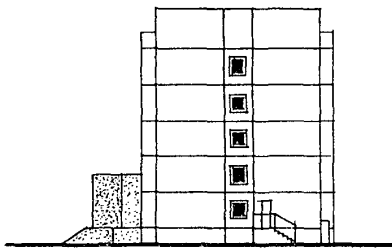


<p>СССР</p>	<p>СТРОИТЕЛЬНЫЙ КАТАЛОГ ЧАСТЬ 2 ТИПОВЫЕ ПРОЕКТЫ ПРЕДПРИЯТИЙ, ЗДАНИЙ И СООРУЖЕНИЙ</p>	<p>ТИПОВОЙ ПРОЕКТ 24I-I-6Ic.85 УДК 727.514:691.327</p>
<p>ЦИТП</p>	<p>СПАЛЬНЫЙ КОРПУС НА 250 МЕСТ ДЛЯ САНАТОРИЕВ В КРУПНОПАНЕЛЬНЫХ КОНСТРУКЦИЯХ СЕРИИ I.090.I-2С</p>	
<p>МАРТ 1986</p>		<p>На 3-х листах На 5-ти страницах Страница I</p>

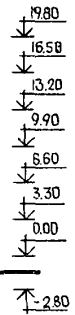
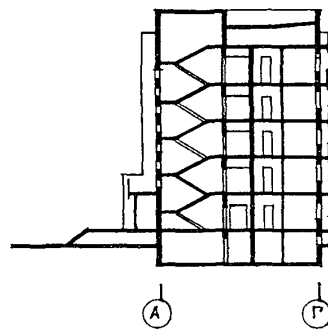
ФАСАД I-13



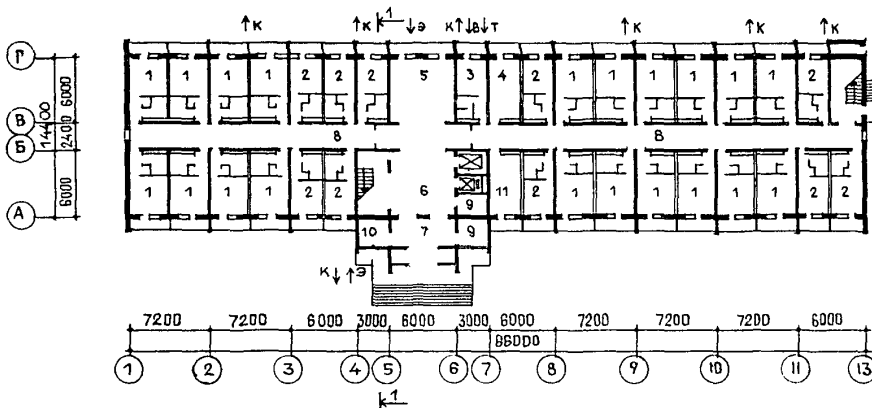
ФАСАД А-Г



РАЗРЕЗ I-I



ПЛАН I ЭТАЖА

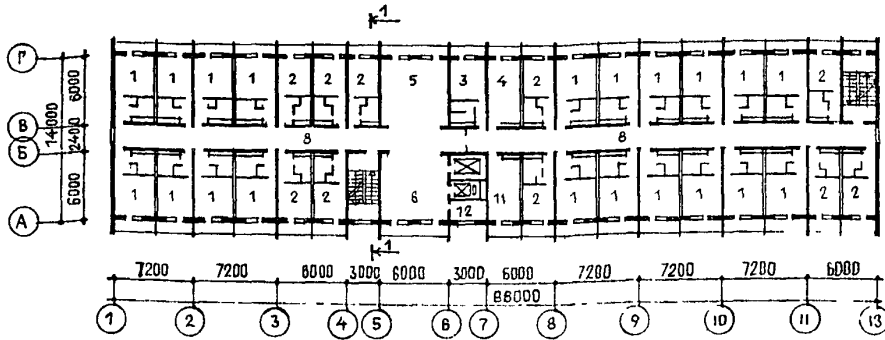


СПАЛЬНЫЙ КОРПУС НА 250 МЕСТ
 ДЛЯ САНАТОРИЕВ В КРУПНОПАНЕЛЬНЫХ
 КОНСТРУКЦИЯХ СЕРИИ I.090.I-2С

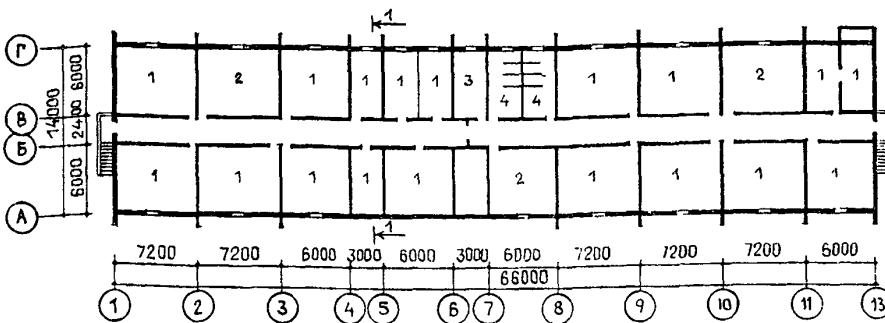
ТИПОВОЙ ПРОЕКТ
 24I-I-6Ic.85

Лист I
 Страница 2

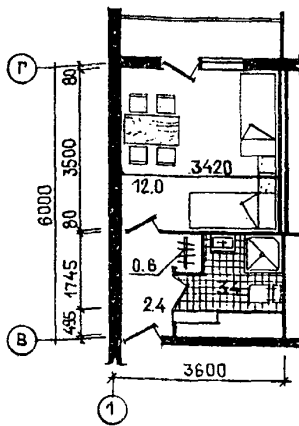
ПЛАН 2,3,4,5 ЭТАЖЕЙ



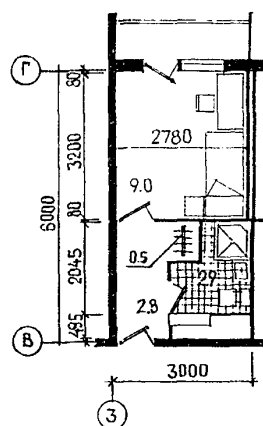
ПЛАН ПОДВАЛА



СПАЛЬНАЯ КОМНАТА НА 2 МЕСТА



СПАЛЬНАЯ КОМНАТА НА 1 МЕСТО



ЭКСПЛИКАЦИЯ ПОМЕЩЕНИИ

Но- мер	Наименование	Пло- щадь м ²	Но- мер	Наименование	Пло- щадь м ²
ПЛАНЫ ЭТАЖЕЙ					
I.	Спальная комната на 2 места	12,0	10.	Электрошитовая	7,8
2.	Спальная комната на 1 место	9,0	II.	I и 2 этажи - комната персо- нала, 4 этаж - инъекционная	16,0
3.	Процедурная	10,0	3 и 5 этажи - комната чистки одежды		
4.	Комната врача	16,0	12.	Хозяйственная кладовая	
5.	Гостиная	34,0	ПЛАН ПОДВАЛА		
6.	Лифтовый холл	34,0	I.	Складские помещения	38,9
7.	Вестибиль	16,2	2.	Венткамера	32,2
8.	Коридор	145,3	3.	Тепловой пункт	15,3
9.	Гардероб	14,0	4.	Санузлы	32,2

СПАЛЬНЫЙ КОРПУС НА 250 МЕСТ
ДЛЯ САНАТОРИЕВ В КРУПНОПАНЕЛЬНЫХ
КОНСТРУКЦИЯХ СЕРИИ I.090.I-2С

ТИПОВОЙ ПРОЕКТ
24I-I-6Ic.85

Лист 2
Страница 3

СТРОИТЕЛЬНЫЕ КОНСТРУКЦИИ И ИЗДЕЛИЯ

Фундаменты - ленточные из железобетонных плит по серии I.II2-5, выпуск 2

Стены наружные - однослойные керамзитобетонные панели по серии I.090.I-2с, выпуск 2-I. Типоразмеров - 13

Стены подземной части - бетонные блоки для стен подвалов по ГОСТ 13579-78. Типоразмеров - 5

Стены внутренние - сборные железобетонные панели по серии I.090.I-2с, выпуск 4-I. Типоразмеров - 9

Перекрытия - сборные железобетонные плиты по серии I.090.I-2с, выпуск 5-I. Типоразмеров - 12

Кровля - сборная железобетонная безрулонная индивидуальная. Типоразмеров - 9

Лестницы - сборные железобетонные по серии I.050.I-2, выпуск I. Типоразмеров - 3

Полы - линолеум, керамическая плитка, бетонные по серии 2.244-I, выпуск 4

Окна - по серии I.I36.5-16. Типоразмеров - 4; по серии I.236-6. Типоразмеров - 1

Двери - по серии I.I36-I0. Типоразмеров - 4; по серии I.I36.5-16. Типоразмеров - 12; по серии I.I36.5-19. Типоразмеров - 2

Наибольшая масса монтажного элемента (внутренняя стеновая панель) - 6.850 т

СКОРОСТНОЙ НАПОР ВЕТРА - $\frac{70 \text{ кгс/м}^2}{0.69 \text{ кПа}}$

СТЕПЕНЬ ОГНЕСТОЙКОСТИ - вторая

РАСЧЕТНАЯ ТЕМПЕРАТУРА НАРУЖНОГО ВОЗДУХА - минус 10°C

КЛИМАТИЧЕСКИЙ ПОДРАЙОН ГССР - IУВ

ОТДЕЛКА

НАРУЖНАЯ

Окраска стен гидрофобными красителями

ВНУТРЕННЯЯ

Побелка, окраска, облицовка глазурированной плиткой

ИНЖЕНЕРНОЕ ОБОРУДОВАНИЕ

Водопровод - хозяйственно-питьевой от городской сети. Напор на вводе Н=28.0 м

Канализация - хозяйственно-бытовая в городскую сеть

Отопление - центральное водяное от городской сети. Температура теплоносителя 95-70°C

Вентиляция - приточно-вытяжная с механическим побуждением и естественно-вытяжная

Горячее водоснабжение - от внешней сети. Напор на вводе Н=25.0 м

Электроснабжение - от городских сетей напряжением - 380/220 В

Освещение - лампами накаливания и люминисцентное

Устройства связи - радиофикация, телевидение, телефонизация, охранно-пожарная сигнализация

Лифт - пассажирский по АТ-7.00-00I грузоподъемностью 400 кг
Лифт - больничный по АТ-6.00-00I грузоподъемностью 500 кг

Мусоропровод - с камерой на отм.-I.100 со сменным контейнером

ОСНАЩЕНИЕ ЗДАНИЯ

Подвижная и стационарная мебель, приборы инженерного оборудования, лечебное оборудование

ВЕС СНЕГОВОГО ПОКРОВА - $\frac{70 \text{ кгс/м}^2}{0.69 \text{ кПа}}$

ИНЖЕНЕРНО-ГЕОЛОГИЧЕСКИЕ УСЛОВИЯ - обычные

СЕЙСМИЧНОСТЬ - 7 (основное решение) и 8 баллов

СПАЛЬНЫЙ КОРПУС НА 250 МЕСТ ДЛЯ САНАТОРИЕВ В КРУПНОПАНЕЛЬНЫХ КОНСТРУКЦИЯХ СЕРИИ I.090.I-2С				ТИПОВОЙ ПРОЕКТ 24I-I-6Ic.85		Лист 2 Страница 4	
Наименование		Всего	Удельн. показ.	Наименование		Всего	Удельн. показ.
VIIA	СТОИМОСТЬ			Лесоматериалы	м3	91.5	-
VIIВ	Общая сметная стоимость	тыс. руб. 784.06	-	Лесоматериалы, приведенные к круглому лесу	"	178.23	-
	в том числе:			Кирпич	тыс.шт.	0.25	-
VIIС	Строительно-монтажных работ	" 676.84	-	V4KA	ЭКСПЛУАТАЦИОННЫЕ ПОКАЗАТЕЛИ		
VIIО	Оборудования и мебели	" 107.22	-	V4KH	Расход воды холодной	м3/ч м3/сут.	5.87 37.5
VIIIS	Стоимость строительно-монтажных работ на I м2 полезной площади	руб. -	167.5		горячей	м3/ч м3/сут.	5.87 50.00
VIIIR	То же, I м3 строительного объема здания	" -	31.35	V4KI	Канализационные стоки	м3/сут.	87.5
VIIIV	Стоимость общая на расчетный показатель	" -	3136.24	V4KN	Тепла	ккал/ч кВт	519800 604.5
VIIA	ТРУДОЕМКОСТЬ				в том числе:		
VIIJF	Построечные трудовые затраты	дн. II873,9	-		на отопление	"	167600 194.9
VIIJS	То же, на I м2 полезной площади	" -	2.94		на вентиляцию	"	-
VIIJR	То же, на I м3 строительного объема	" -	0.55		на горячее водоснабжение	"	352200 409.6
VIIJV	То же, на расчетный показатель	" -	47.5	V4KK	Потребная электрическая мощность	кВт	133
VIIKA	РАСХОД				ТЕХНИЧЕСКАЯ ХАРАКТЕРИСТИКА		
VIIKB	Расход строительных материалов			G3NB	Объем строительный здания	м3	21589
	Цемент	т 951.6	-		в том числе:		
	Цемент, приведенный к марке М-400	"935.8(84.22)	-		подвал	"	2752
	То же, на I м2 полезной площади	" -	0.232	VINN	Объем строительный на I м2 полезной площади	"	-
	То же, на I м3 строительного объема	" -	0.043		То же, на I м2 рабочей площади (K ₂)	"	-
	Сталь	" 109.26(4.50)	-	VINP	То же, на расчетный показатель	"	-
	Сталь, приведенная к классам А-I и С38/23	" 167	-		Площадь застройки	м2	1190.4
	в том числе:			G3OC	общая	"	5772.2
	Сталь прокатная, приведенная к классу С33/23	" 8.85	-		в том числе подвала	"	920
	Сталь, приведенная к классам А-I и С38/23, на I м2 полезной площади	" -	0.041		полезная	"	4041.6
	То же, на расчетный показатель	" -	0.67	VIOK	То же, на расчетный показатель	"	-
	Бетон и железобетон	м3 3140	-	G3OQ	Рабочая	"	2893.6
	в том числе:				То же, на расчетный показатель	"	-
	монолитный	" 163.0	-		То же, на I м2 общей площади (K ₁)	"	-
	сборный тяжелый	" 2057.0	-				0.5
	сборный легкий	" 920.0	-				
	Бетон и железобетон на I м2 общей площади	" -	0.54				
	на расчетный показатель	" -	12.56				

В скобках указана потребность строительных материалов без учета расходов на изготовление сборных изделий, конструкций.

СПАЛЬНЫЙ КОРПУС НА 250 МЕСТ
ДЛЯ САНАТОРИЕВ В КРУДНОПАНЕЛЬНЫХ
КОНСТРУКЦИЯХ СЕРИИ I.090.I-2С

ТИПОВОЙ ПРОЕКТ
24I-I-6Ic.85

Лист 3
Страница 5

ДОПОЛНИТЕЛЬНЫЕ ДАННЫЕ

Показатели приведены для условий строительства при расчетной температуре наружного воздуха минус 10°C. Сметная документация составлена в нормах и ценах 1984 года. За расчетный показатель принято - I место

В проекте разработан вариант - приспособление здания под лечебное учреждение.

В7ЕА СОСТАВ ПРОЕКТНОЙ ДОКУМЕНТАЦИИ

- | | | |
|-------------|---|---|
| Альбом 0 | - | Архитектурно-строительные чертежи ниже отм. 0.000 |
| Альбом I | - | Архитектурно-строительные и технологические чертежи выше отм. 0.000 |
| Альбом II | - | Санитарно-технические чертежи |
| Альбом III | - | Электротехнические чертежи |
| Альбом IV | - | Изделия заводского изготовления |
| Альбом У | - | Сметы |
| Альбом VI | - | Ведомость потребности в материалах |
| Альбом VII | - | Спецификация оборудования |
| Альбом VIII | - | ПРУ в подвале тип П-4 |

Объем проектных материалов, приведенных к формату А-4 - 1093 форматок

- | | |
|--------------------|---|
| В7ВА АВТОР ПРОЕКТА | ТбилЗНИИЭП, 380086, г.Тбилиси-86, ул.Сандро Зули, 5а |
| В7НА УТВЕРЖДЕНИЕ | Утвержден Госстроем СССР, приказ № 520 от 09.12.83г.
Введен в действие ТбилЗНИИЭП, приказ № 173 от 27.09.85 г. |
| В7КА ПОСТАВЩИК | Тбилисский филиал Центрального института типового проектирования,
380053, г.Тбилиси-53, Авчальское шоссе, 86а |

Инв.№

Катал.л. № 053182