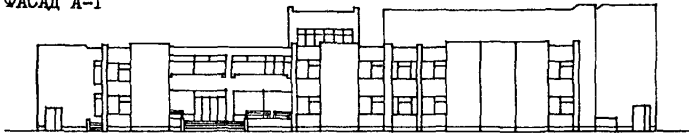


<p>СССР</p>	<p>СТРОИТЕЛЬНЫЙ КАТАЛОГ ЧАСТЬ 2 ТИПОВЫЕ ПРОЕКТЫ ПРЕДПРИЯТИЙ, ЗДАНИЙ И СООРУЖЕНИЙ</p>	<p>ТИПОВОЙ ПРОЕКТ 242-2-30.85 УДК 725.514.691.421</p>
<p>ЦИТП</p>	<p>ОБЩЕСТВЕННЫЙ КОМПЛЕКС ДЛЯ ДОМОВ ОТДЫХА, ПАНСИОНАТОВ И ДОМОВ ОТДЫХА ДЛЯ СЕМЕЙНЫХ С ДЕТЬМИ НА 500 МЕСТ (В КОНСТРУКЦИЯХ СЕРИИ I.020-I/83)</p>	<p>ОУЕО</p>
<p>МАРТ 1986</p>		<p>НА 4 ЛИСТАХ НА 7 СТРАНИЦАХ СТРАНИЦА I</p>

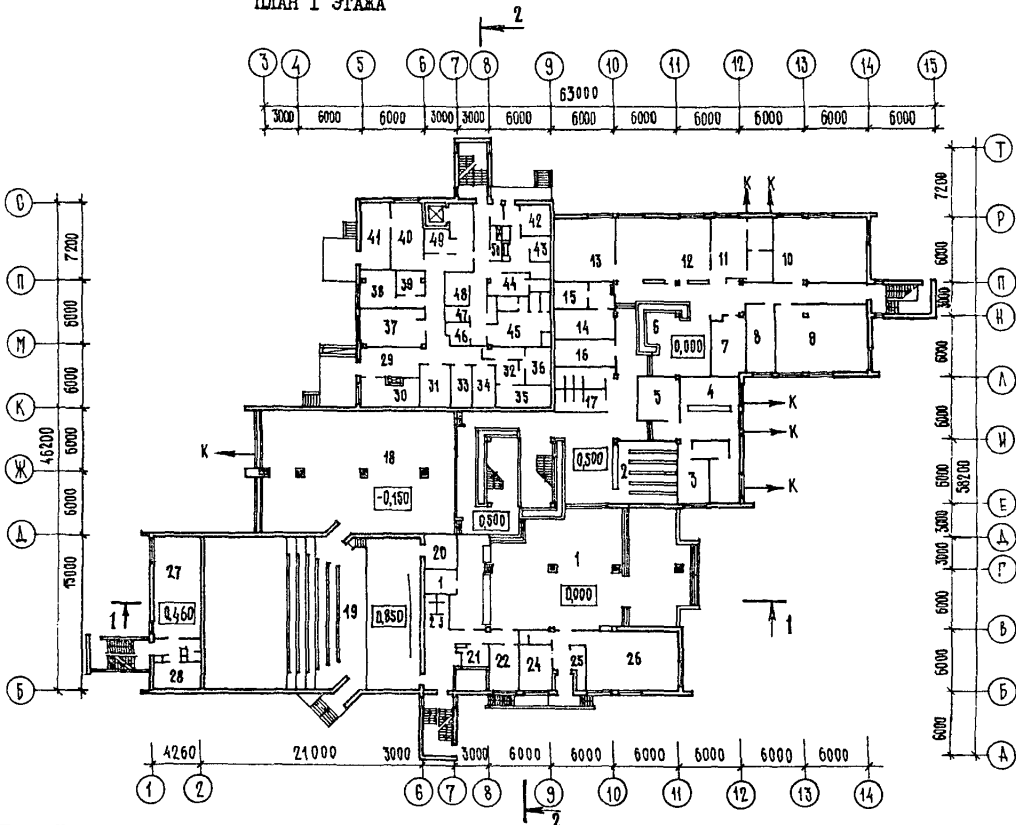
ФАСАД А-Т



ФАСАД I-15



ПЛАН I ЭТАЖА

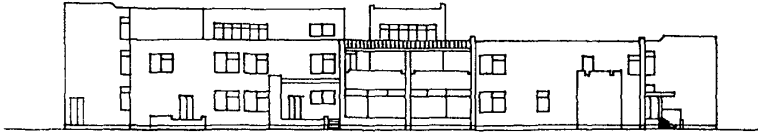


ОБЩЕСТВЕННЫЙ КОРПУС ДЛЯ ДОМОВ ОТДЫХА, ПАНСИОНАТОВ
 И ДОМОВ ОТДЫХА ДЛЯ СЕМЕЙНЫХ С ДЕТЬМИ НА 500 МЕСТ
 (В КОНСТРУКЦИЯХ СЕРИИ I.020-I/83)

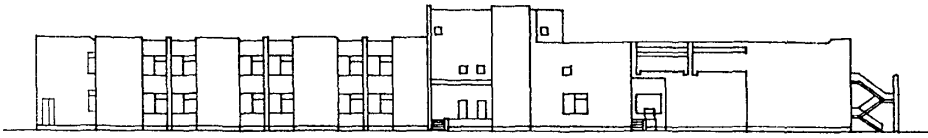
ТИПОВОЙ ПРОЕКТ
 242-2-30.85

Лист I
 Страница 2

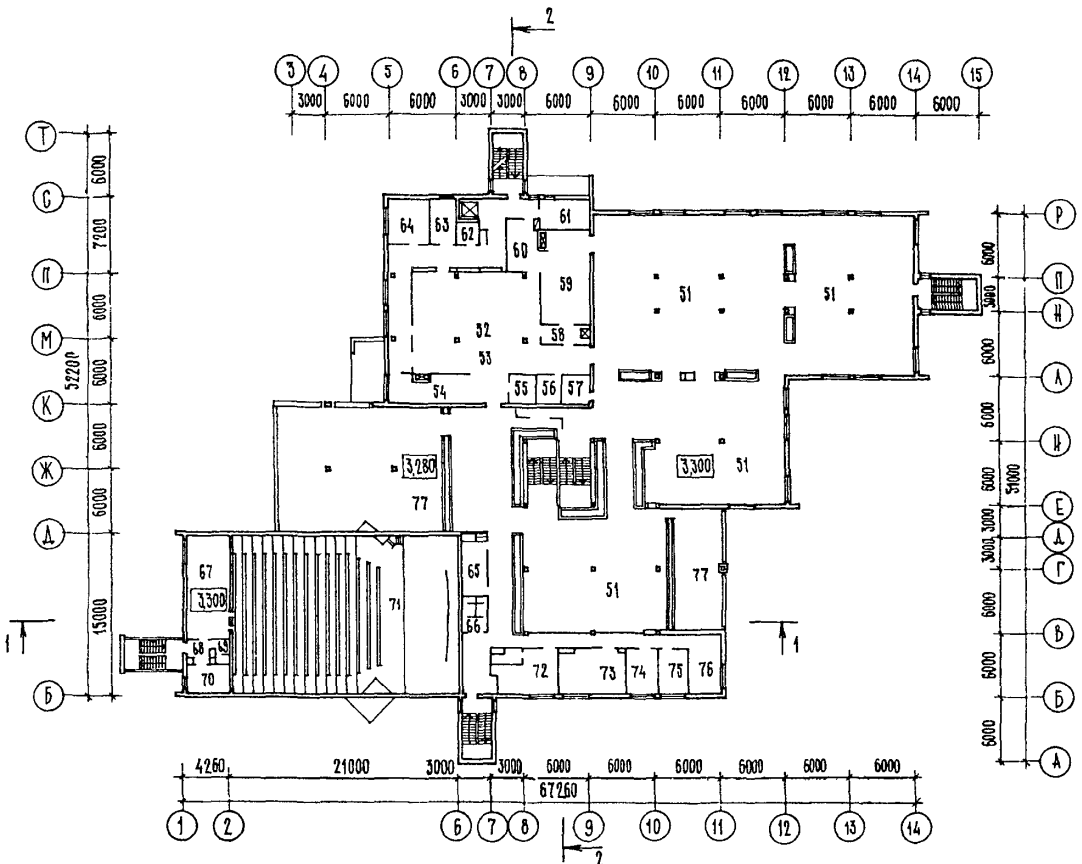
ФАСАД Т-А



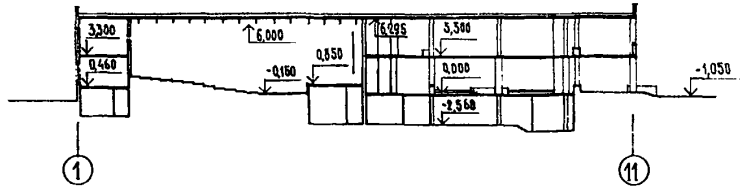
ФАСАД I5-I



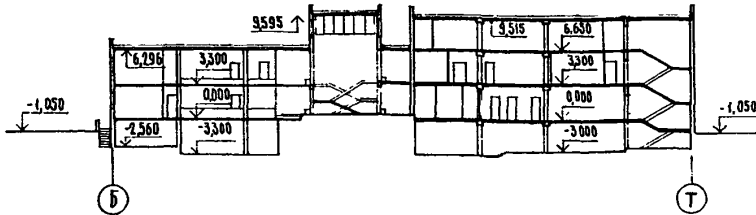
ПЛАН 2 ЭТАЖА



РАЗРЕЗ I-I

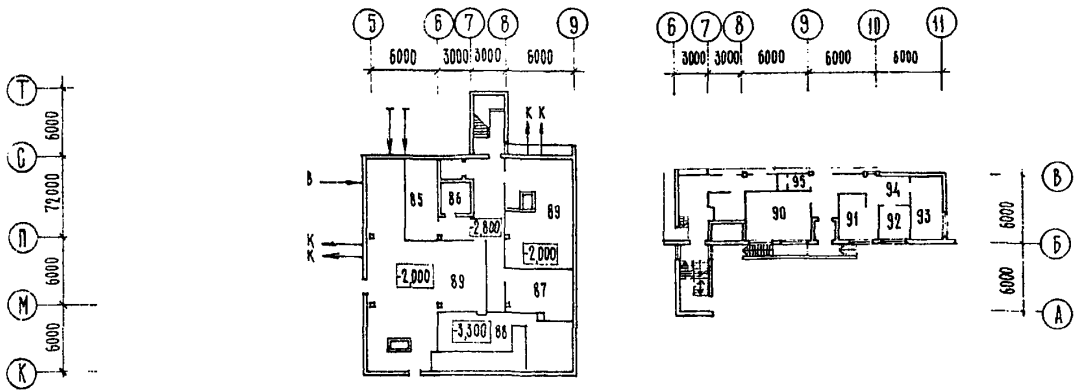


РАЗРЕЗ 2-2



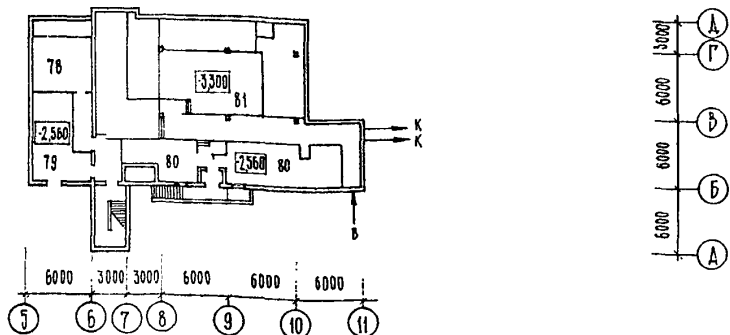
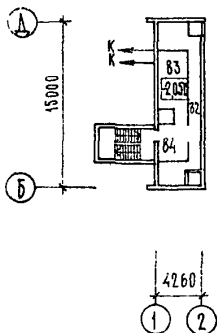
ПЛАН ПОДВАЛА С ТЕХПОДПОЛЪЕМ

ФРАГМЕНТ ПЛАНА I ЭТАЖА ДЛЯ
ДОМОВ ОТДЫХА И ПАНСИОНАТОВ



ПЛАН ПОДВАЛА С
ТЕХПОДПОЛЪЕМ

ПЛАН ПОДВАЛА



ОБЩЕСТВЕННЫЙ КОМПЛКС ДЛЯ ДОМОВ ОТДЫХА, ПАНСИОНАТОВ И ДОМОВ ОТДЫХА ДЛЯ СЕМЕЙНЫХ С ДЕТЬМИ НА 500 МЕСТ (В КОНСТРУКЦИЯХ СЕРИИ I.020-I/83)			ТИПОВОЙ ПРОЕКТ 242-2-30.85		Лист 2 Страница 4
ЭКСПЛИКАЦИЯ ПОМЕЩЕНИЙ					
Номер	Наименование	Пло- щадь м ²	Номер	Наименование	Пло- щадь м ²
I	Вестибюль с регистратурой и помещением дежурного администратора	250,0	46	Кладовая дез.растворов	5,3
2	Гардеробная	34,4	47	Кладовая грязного белья	3,8
3	Парикмахерская	31,6	48	Кладовая чистого белья	4,5
4	Помещение отделения связи	15,6	49	Кладовая инвентаря	5,3
5	Пункт приема в ремонт и чистку	15,1	50	Кладовая уборочного инвентаря	2,5
6	Гостиная	36,8	51	Обеденные залы	700,0
7	Электрощитовая	21,3	52	Горячий цех	81,2
8	Помещение культработника	14,4	53	Раздаточная	32,0
9	Библиотека	60,1	54	Холодный цех-буфетная	20,0
10	Кружковая комната	50,2	55	Хлебозрезка	4,0
11	Бар-буфет	20,1	56	Помещение официантов	5,7
12	Биллиардная	51,4	57	Помещение диет.сестры	7,4
13	Помещение для настольного тенниса	33,1	58	Сервизная	8,1
14	Кладовая чистого белья	11,0	59	Моечная столовой посуды	31,8
15	Кладовая грязного белья	8,8	60	Моечная кухонной посуды	13,5
16	Кинофотолаборатория	13,2	61	Комната персонала	9,1
17	Санитарный узел	24,2	62	Кладовая суточного запаса	4,7
18	Ф о й е	208,4	63	Комната зав.производством	8,2
19	Зрительный зал	300,0	64	Цех мучных изделий	16,1
20	Кладовая мебели при зрительном зале	8,2	65	Умывальная	14,2
21	Склад декораций	8,0	66	Санитарный узел	7,9
22	Кладовая мебели при фойе	12,6	67	Киноаппаратная	37,5
23	Санитарный узел	24,6	68	Т а м б у р	2,7
24	Комната воспитателя	13,1	69	Санитарный узел	2,6
25	Раздевалка	10,0	70	Киномеханик и радиоузел	11,3
26	Игровая комната для детей	50,2	71	Второй свет зрительного зала	
27	Ремонтная мастерская	37,5	72	Бухгалтерия с кассой	23,7
28	Электрощитовая	11,3	73	Кабинет директора	24,2
29	Загрузочная	17,0	74	Комната дежурного техперсонала	12,2
30	Кладовая и моечная тары	15,7	75	Комната общественных организаций	12,2
31	Кладовая сухих продуктов	10,0	76	Канцелярия	16,0
32	Тамбур при охлаждаемых камерах	18,4	77	Веранды летнего расширения	175,0
33	Охлаждаемая камера мяса	8,8	78	Камера хранения личных вещей	25,0
34	Охлаждаемая камера фруктов, ягод, напитков	8,8	79	Кладовая спортивного инвентаря	30,0
35	Охлаждаемая камера молочно-жировая и гастрономия	11,6	80	Складские помещения	60,1
36	Охлаждаемая камера рыбы	7,8	81	Венткамера	124,1
37	Мясо-рыбный цех	19,8	82	Техническое подполье	32,0
38	Птице-гольевой цех	10,4	83	Приточная венткамера	12,7
39	Цех обработки яиц	7,0	84	Витяжная венткамера	6,5
40	Овощной цех	21,2	85	Тепловой узел	16,9
41	Кладовая овощей, квашений, солений	13,5	86	Машинное отделение лифта	10,0
42	Камера отходов	6,3	87	Машинное отделение холодильных камер	25,0
43	Помещение фреона	4,4	88	Венткамера	59,0
44	Гардероб персонала мужской с душевой и санузлом	14,4	89	Техническое подполье	176,5
45	Гардероб персонала женский с помещением личной гигиены с душевой и санузлом	22,0	90	Физиотерапевтический кабинет	26,1
			91	Кабинет зубного врача	16,0
			92	Кабинет врача	9,2
			93	Процедурная	13,2
			94	Ожидальная	8,8
			95	Санитарный узел	4,5

ОБЩЕСТВЕННЫЙ КОРПУС ДЛЯ ДОМОВ ОТДЫХА, ПАНСИОНАТОВ И ДОМОВ ОТДЫХА ДЛЯ СЕМЕЙНЫХ С ДЕТЬМИ НА 500 МЕСТ (В КОНСТРУКЦИЯХ СЕРИИ I.020-I/83)	ТИПОВОЙ ПРОЕКТ 242-2-30.85	Лист 3 Страница 5
<p>D2BA СТРОИТЕЛЬНЫЕ КОНСТРУКЦИИ И ИЗДЕЛИЯ</p> <p>фундаменты - сборные железобетонные по серии I.020-I/83 вып.1-I Типоразмеров - 4; I.13I-I0 вып.1 Типоразмеров - I; I.112-5 Типоразмеров - 9.</p> <p>Колонны - сборные железобетонные по серии I.020-I/83 вып.2-I Типоразмеров - 7.</p> <p>Ригели - сборные железобетонные по серии I.020-I/83 вып.3-I Типоразмеров - 4.</p> <p>Перекрытия и покрытия - сборные железобетонные панели по серии I.14I-I вып.60. Типоразмеров - 5, I.04I.I-2 вып.1. Типоразмеров - 2, I.04I.I-2 вып.2. Типоразмеров - 2, I.04I.I-2 вып.6 Типоразмеров - 2, I.242-I вып.3 Типоразмеров-I</p> <p>Стены - кирпичные, блоки бетонные для стен подвалов по ГОСТ I3579-78. Типоразмеров - 9.</p> <p>Перегородки - кирпичные и гипсокартонные по серии I.23I.9-вып.1.</p> <p>Лестницы - сборные железобетонные по серии I.050.I-2 вып.1 Типоразмеров-2.</p> <p>Кровля - рулонная плоская, из 4-х слоев рубероида с защитным слоем из гравия.</p> <p>Полы - линолеум, керамическая плитка, штучный паркет, мозаичный, бетонный.</p> <p>Витражи из алюминиевых сплавов по ГОСТ 25116-82 Типоразмеров-5</p> <p>Окна - деревянные спаренные, раздельные или тройные по серии I.236-6 вып.1 Типоразмеров - 4, I.236.5-9. Типоразмеров - 4</p> <p>Двери из алюминиевых сплавов по ГОСТ 24584-81 Типоразмеров - 2</p> <p>Двери - деревянные, глухие и остекленные по серии I.136-I0 Типоразмеров - 9, I.136.5-I9 Типоразмеров - 9, I.236.4-7 вып.3 Типоразмеров - I.</p> <p>Наибольшая масса монтажного элемента (плита перекрытия) - I4,2 т</p>	<p>И50A ОТДЕЛКА</p> <p>НАРУЖНАЯ - облицовка лицевым керамическим кирпичом.</p> <p>ВНУТРЕННЯЯ - декоративная штукатурка, водоземельсионная и клеевая покраска, клеевая и известковая побелка, облицовка лицевым кирпичом и глазурированной плиткой.</p> <p>С3GA ИНЖЕНЕРНОЕ ОБОРУДОВАНИЕ</p> <p>Водопровод - объединенный хозяйственно-питьевой, противопожарный. Напор на вводе Hх=10,0 м; Hп=19,0м Расход воды на внутреннее пожаротушение - 10,0 л/с</p> <p>Канализация - производственная и бытовая во внутриплощадочную сеть</p> <p>Отопление - центральное, водяное от тепловых сетей с параметрами теплоносителя 150-70°C. Горячее водоснабжение - от внешнего источника.</p> <p>Вентиляция - приточно-вытяжная с механическим побуждением и подогревом наружного воздуха и естественная</p> <p>Электроснабжение - от внешней сети, напряжение 380/220 В.</p> <p>Устройства связи - радификация, телефонизация, электрочасофикация, телевидение, автоматическая пожарная сигнализация.</p> <p>Лифты - грузовые в пищеблоке, I лифт грузоподъемностью 500 кг и 2 лифта грузоподъемностью 100 кг каждый. Все лифты с нижним машинным помещением.</p>	<p>С2ED ОСНАЩЕНИЕ ЗДАНИЯ</p> <p>Приборы инженерного оборудования, лечебное оборудование, оборудование пищеблока, кинооборудование.</p>
<p>J30B СКОРОСТНОЙ НАПОР ВЕТРА - $\frac{45 \text{ кгс/м}^2}{0,44 \text{ кПа}}$</p>	<p>J3NB ВЕС СНЕГОВОГО ПОКРОВА $\frac{100 \text{ кгс/м}^2}{0,98 \text{ кПа}}$</p>	
<p>R2CO СТЕПЕНЬ ОГНЕСТОЙКОСТИ - вторая</p>	<p>G2EE ИНЖЕНЕРНО-ГЕОЛОГИЧЕСКИЕ УСЛОВИЯ - обычные</p>	
<p>N1BD РАСЧЕТНАЯ ТЕМПЕРАТУРА НАРУЖНОГО ВОЗДУХА минус 20, 30 (основное решение), 40°C.</p>		
<p>G2DD КЛИМАТИЧЕСКИЕ РАЙОНЫ И ПОДРАЙОН СССР - II и III районы, IV подрайон</p>		

ОБЩЕСТВЕННЫЙ КОРПУС ДЛЯ ДОМОВ ОТДЫХА, ПАНСИОНАТОВ И ДОМОВ ОТДЫХА ДЛЯ СЕМЕЙНЫХ С ДЕТЬМИ НА 500 МЕСТ (В КОНСТРУКЦИЯХ СЕРИИ I.020-I/83)		ТИПОВОЙ ПРОЕКТ 242-2-30.85	Лист 3 Страница 6
Наименование		Всего	Удельный показатель
У11А	СТОИМОСТЬ		
У11В	Общая сметная стоимость	тыс.руб.	653,72
	в том числе:		
У11Л	строительно-монтажных работ	"	530,86
У110	оборудования и мебели	"	122,86
	Стоимость строительно-монтажных работ	руб	
	1 м2 полезной площади	"	147,38
У11Р	То же, 1 м3 строительного объема здания	"	34,50
У11У	Стоимость общая на расчетный показатель	"	1307,44
У11А	ТРУДОЕМКОСТЬ		
У11Ф	Построечные трудовые затраты	чел.-дн.	9767,35
	То же, на 1 м2 полезной площади	чел.-дн.	2,71
У11Р	То же, на 1 м3 строительного объема	чел.-дн.	0,63
У11У	То же, на расчетный показатель	"	19,53
У1КА	РАСХОДЫ		
У1КВ	Расход строительных материалов		
	Цемент	т	804,34
	Цемент, приведенный к марке 400	"	784,98
	на 1 м2 полезной площади	"	-
	То же, на 1 м3 строительного	"	0,218
	объема здания	"	0,051
	Сталь	"	108,11
	Сталь, приведенная к классам	"	162,88
	A-I и C 38/23		
	в том числе:		
	Сталь прокатная, приведенная	"	9,68
	к C 38/23		
	Сталь, приведенная к классам	"	
	A-I и C 38/23		
	на 1 м2 полезной площади	"	0,0451
	То же, на расчетный показатель	"	0,326
	Бетон и железобетон	м3	2003,67
	в том числе:		
	монолитный	"	200,4
	сборный тяжелый	"	1803,27
	сборный легкий	"	-
	Бетон и железобетон		
	на 1 м2 полезной площади	"	0,556
	на расчетный показатель	"	4,007
	Лесоматериалы	"	
	Лесоматериалы, приведенные к	"	123,07
	круглому лесу	"	358,25
	кирпич	тыс.шт.	791,5
У4КА	ЭКСПЛУАТАЦИОННЫЕ ПОКАЗАТЕЛИ		
У4КН	Расход воды		
	холодной	м3/сут.	85,0
		м3/час	9,4
		л/с	4,15
	горячей	м3/час	4,5
		л/с	2,1
У4К1	Канализационные стоки	м3/сут	85,0
		м3/час	10,0
		л/с	6,0
У4КН	Тепла	Вт	1702760
		(ккал/ч)	(1467900)
	в том числе:		
	на отопление	"	237800
			(205000)
	на вентиляцию	"	1203960
			(1037900)

ОБЩЕСТВЕННЫЙ КОРПУС ДЛЯ ДОМОВ ОТДЫХА, ПАНСИОНАТОВ И ДОМОВ ОТДЫХА ДЛЯ СЕМЕЙНЫХ С ДЕТЬМИ НА 500 МЕСТ (В КОНСТРУКЦИЯХ СЕРИИ I.020-I/83)	ТИПОВОЙ ПРОЕКТ 242-2-30.85	Лист 4 Страница 7
--	-------------------------------	----------------------

Наименование		Всего	Удельный показатель
	на горячее водоснабжение	<u>Вт</u> ккал/ч	261000 (225000)
	Тепла на отопление I м2 полезной площади	<u>Вт/м2</u> ккал/чм2	- 66 56,9
У4КК	Потребная электрическая мощность	кВт	507
ТЕХНИЧЕСКИЕ ХАРАКТЕРИСТИКИ			
О3НВ	Объем строительный здания	м3	15387,4
	в том числе:		
	подземной части	"	1050
	Объем строительный на I м2 полезной площади	"	-
	То же, на I м2 рабочей площади (K ₂)	"	4,3
У1НР	То же, на расчетный показатель	"	5,3
О3ОС	Площадь застройки	м2	31,0
О3ОВ	Общая	"	2242,6
	в том числе:		
	подземной части	"	3783,6
У10К	Общая площадь на расчетный показатель	"	351,4
	Полезная	"	-
	То же, на расчетный показатель	"	7,6
О3ОС	Рабочая	"	3602,6
	То же, на расчетный показатель	"	-
	То же, на I м2 общей площади (K _T)	"	7,2
		"	2881,3
		"	-
		"	5,8
		"	0,8

ДОПОЛНИТЕЛЬНЫЕ ДАННЫЕ

Настоящий проект разработан с учетом применения как отдельностоящим, так и в комплексе со спальными корпусами на 250 мест, типовой проект 244-2-20.
Расчетный показатель - единица вместимости спального корпуса - I место.

СОСТАВ ПРОЕКТНОЙ ДОКУМЕНТАЦИИ

В7ЕА	Альбом I	- Общая часть. Архитектурно-строительные решения ниже отм. 0,000
	Альбом II	- Архитектурно-строительные решения выше отм. 0,000
	Альбом III	в 2-х частях
	Альбом III	- Технологии
	Альбом IV	- Инженерное оборудование ОВ и ВК
	Альбом V	- Инженерное оборудование ЭО и ЭС
	Альбом VI	- Изделия заводского изготовления
	Альбом VII	- С м е т ы
	Альбом VIII	- Ведомости потребности в материалах
	Альбом IX	- Спецификации оборудования
	Альбом X	- Проектная документация на приспособление общественного корпуса под лечебное учреждение

Объем проектных материалов, приведенных к формату А4 2204 форматок

В7БА	АВТОР ПРОЕКТА	ЦНИИЭП курортно-туристских зданий и комплексов Г25080, Москва, Волоколамское шоссе, дом I
В7НА	УТВЕРЖДЕНИЕ	Утвержден Госгражданстроем 16 декабря 1982 г., приказ № 342 Введен в действие ЦНИИЭП курортно-туристских зданий и комплексов. Приказ № 162 от 26 декабря 1985 г.
В7КА	ПОСТАВЩИК	ЦНИИЭП курортно-туристских зданий и комплексов Г25080, Москва, Волоколамское шоссе, дом I