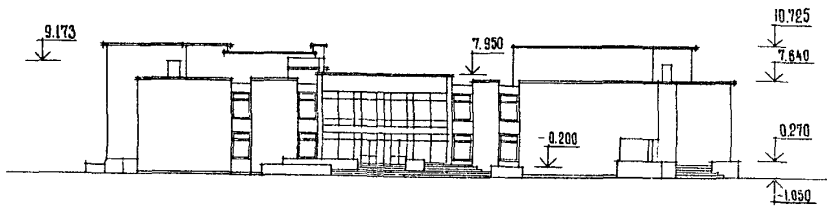
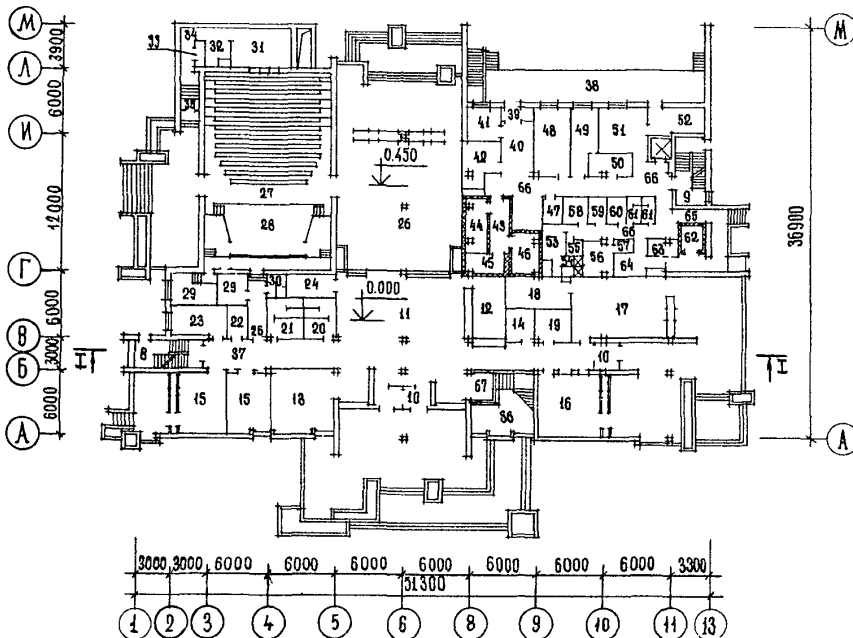


<p>СССР</p>	<p>СТРОИТЕЛЬНЫЙ КАТАЛОГ ЧАСТЬ 2 ТИПОВЫЕ ПРОЕКТЫ ПРЕДПРИЯТИЙ, ЗДАНИЙ И СООРУЖЕНИЙ</p>	<p>ТИПОВОЙ ПРОЕКТ 242-4-66.85 УДК 728.48:691.421</p>
<p>ЦИТП</p>	<p>КЛУБ-СТОЛОВАЯ (В КОНСТРУКЦИЯХ СЕРИИ I.020-I/83) ДЛЯ САНАТОРИЕВ НА 500 МЕСТ</p>	<p>ОТГО</p>
<p>МАРТ 1986</p>		<p>На 4 листах На 7 страницах Страница I</p>

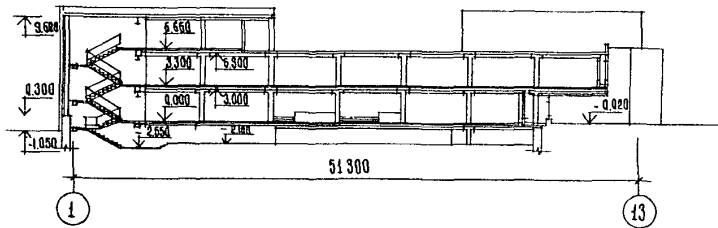
ФАСАД I-I3



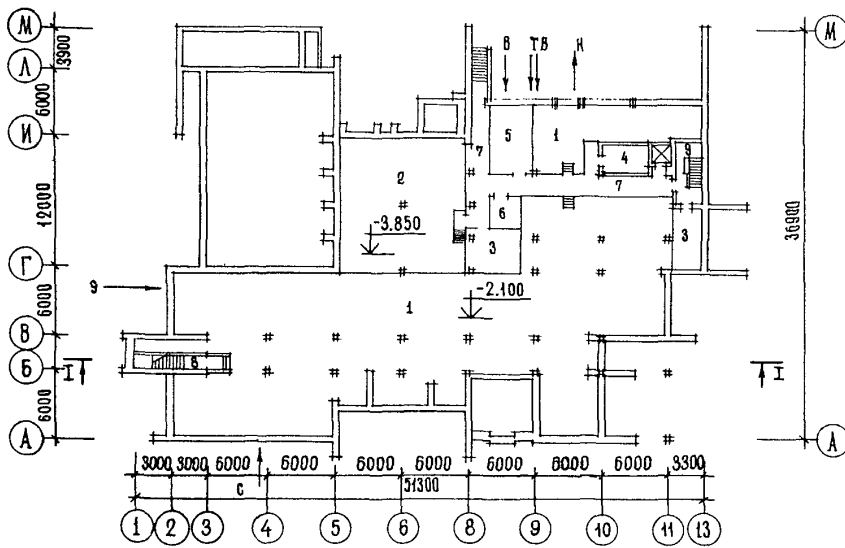
ПЛАН I ЭТАЖА



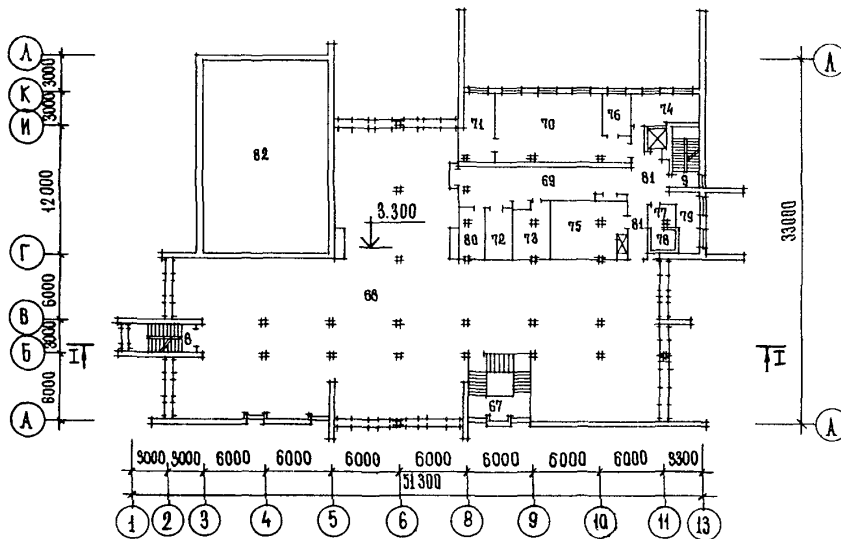
РАЗРЕЗ I-I



ПЛАН ПОДВАЛА



ПЛАН 2 ЭТАЖА

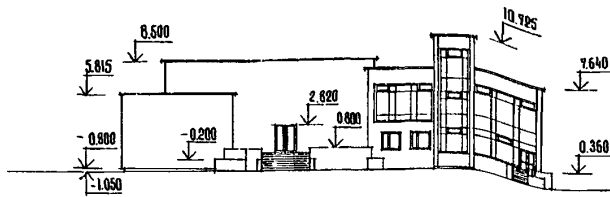


КЛУБ-СТОЛОВАЯ (В КОНСТРУКЦИЯХ СЕРИИ I, 020-I/83)
 ДЛЯ САНАТОРИЕВ НА 500 МЕСТ

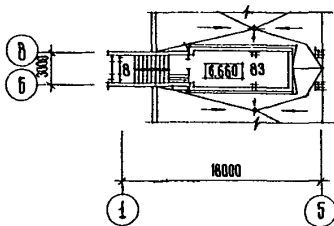
ТИПОВОЙ ПРОЕКТ
 242-4-66.85

Лист 2
 Страница 3

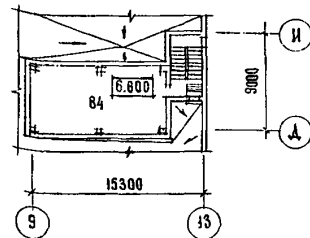
ФАСАД М-А



ВЕНТКАМЕРА № 1



ВЕНТКАМЕРА № 2



ЭКСПЛИКАЦИЯ ПОМЕЩЕНИЙ

Но- мер	Наименование	Пло- щадь, м2	Но- мер	Наименование	Пло- щадь, м2
ПОДВАЛ			I ЭТАЖ		
1	Техподполье	652,66	10	Тамбур	10,55 5,04
2	Венткамера забора воздуха	137,05	11	Вестибюль	156,58
3	Машинное помещение охлажда- емых камер (2 помещения)	19,82 14,69	12	Гардероб	19,2
4	Машинное отделение лифта	11,21	13	Гостиная	38,26
5	Узел ввода	24,36	14	Комната культмассового работника	8,74
6	Инвентарная	8,79	15	Кружковая (2 помещения)	23,58 24,13
7	Коридор	41,09	16	Бильярдная	29,06
8	Лестница I		17	Библиотека	45,52
9	Лестница 2		18	Книгохранилище	15,44
			19	Кино-фото лаборатория	9,52
			20	Санузел	10,20
			21	Санузел	10,20

КЛУБ-СТОЛОВАЯ (В КОНСТРУКЦИЯХ СЕРИИ I.020-I/83)
ДЛЯ САНАТОРИЕВ НА 500 МЕСТ

ТИПОВОЙ ПРОЕКТ
242-4-66.85

Лист 2
Страница 4

ЭКСПЛИКАЦИЯ ПОМЕЩЕНИЙ

Но- мер	Наименование	Пло- щадь, м ²	Но- мер	Наименование	Пло- щадь, м ²
22	Инвентарная	4,98	57	Душ мужской	2,33
23	Электрошитовая	12,15	58	Кладовая чистого белья	5,24
24	Кладовая мебели при фойе	8,45	59	Кладовая грязного белья	3,63
25	Переход на эстраду	7,78	60	Помещение дезинфекционных растворов	4,28
26	Фойе	124,66	61	Санузел персонала	5,71
27	Зрительный зал	137,44	62	Охлаждаемая камера отходов	5,50
28	Эстрада	69,18	63	Машинное помещение охлаждаемых камер	3,07
29	Артистические(2 помещения)	<u>10,92</u> 7,83	64	Помещение для мытья баков	12,38
30	Санузел при артистических	3,78	65	Тамбур	2,48
31	Киноаппаратная	18,15	66	Коридоры	50,59
32	Радиозул	7,90	67	Лестница 3	
33	Санузел при киноаппаратной	1,82		2 ЭТАЖ	
34	Тамбур при киноаппаратной	5,04	68	Обеденный зал	710,91
35	Лестница в киноаппаратную	5,44	69	Раздаточная	37,60
36	Место для мытья рук	17,74	70	Горячий пех	72,05
37	Коридоры	94,12	71	Холодный пех	22,49
38	Дебаркадер	58,50	72	Хлебозрезка	11,00
39	Тамбур загрузочной	2,81	73	Сервизная	14,40
40	Загрузочная	14,85	74	Мучной пех	14,98
41	Кладовая тарн	9,30	75	Моечная столовой посуды	34,54
42	Кладовая сухих продуктов	11,40	76	Моечная кухонной посуды	9,31
43	Тамбур охлаждаемых камер	9,41	77	Помещение зав.производства	5,38
44	Охлаждаемая камера молока	11,59	78	Камера суточного запаса	6,09
45	Охлаждаемая камера фруктов и зелени	8,20	79	Комната персонала	11,44
46	Охлаждаемая камера мяса и рыбы	9,23	80	Комната официантов	9,06
47	Инвентарная	4,28	81	Коридоры	28,48
48	Мясо-рыбный пех	20,20	82	Второй свет зрительного зала	-
49	Птице-гольевой пех	11,05	83	Венткамера № 1 /на отм. 660/	32,65
50	Помещение подготовки яиц	6,48	84	Венткамера № 2 /на отм. 660/	80,06
51	Овощной пех	17,39			
52	Кладовая овощей	11,96			
53	Гардероб персонала жен.	9,07			
54	Душ женский	3,24			
55	Комната личной гигиены	1,79			
56	Гардероб персонала муж.	8,48			

КЛУБ-СТОЛОВАЯ (В КОНСТРУКЦИЯХ СЕРИИ I.020-I/83) ДЛЯ САНАТОРИЕВ НА 500 МЕСТ		ТИПОВОЙ ПРОЕКТ 242-4-66.85	Лист 3 Страница 5
D2BA	СТРОИТЕЛЬНЫЕ КОНСТРУКЦИИ И ИЗДЕЛИЯ <p>Фундаменты - сборные железобетонные по серии I.020-I/83 вып. I-I. Типоразмеров-4 I.II2-5 вып.2 Типоразмеров - 2I I.II2-5 вып.4 Типоразмеров - I</p> <p>Колонны - сборные железобетонные по серии I.020-I/83 вып.2-I. Типоразмеров-2 Индивидуальные. Типоразмеров-3</p> <p>Ригели-сборные железобетонные по серии I.020-I/83 вып.3-I Типоразмеров-8 Индивидуальные Типоразмеров-3 Прогоны по серии I.225-2 вып. II Типоразмеров-3</p> <p>Перекрытия-сборные железобетонные по серии I.04I.I-2 вып. I. Типоразмеров-10 I.04I.I-2 вып.5 Типоразмеров-II I.04I.I-2 вып.6 Типоразмеров-3 I.I4I-I вып.15 Типоразмеров-I I.I4I-I вып.64 Типоразмеров-4 I.I4I-I вып.60 Типоразмеров-10 I.042.I-2 вып. I Типоразмеров-2 I.I4I-I вып.57 Типоразмеров-I I.I4I-I вып.63 Типоразмеров-I</p> <p>Стены-кирпичные блоки бетонные для стен подвалов по ГОСТ I3579-78. Типоразмеров - I4</p> <p>Перегородки-кирпичные и полцементной сборки из сухой гипсовой штукатурки по серии I.23I.9-8 вып. I</p> <p>Лестницы-сборные железобетонные по серии I.050.I-2 Типоразмеров-3</p> <p>Кровля-рулонная плоская из 4-х слоев рубероида с защитным слоем из гравия</p> <p>Полы-линолеум, керамическая плитка, паркет, цементные.</p> <p>Окна и балконные двери-деревянные спаренные, раздельные или тройное остекление по серии I.236-6, вып. I ч. I Типоразмеров-2 I.236.5-9. Типоразмеров-2.</p> <p>Двери-деревянные, глухие и остекленные по серии I.I36-10. Типоразмеров-7, I.I365-19. Типоразмеров - 6 Индивидуальные. Типоразмеров-I</p> <p>Наибольшая масса монтажного элемента -12,0 т/плита перекрытия /</p>	H5VA	ОТДЕЛКА <p>НАРУЖНАЯ-облицовка лицевым керамическим кирпичом</p> <p>ВНУТРЕННЯЯ-покраска водоэмульсионной, масляной краской, клеевая побелка, облицовка глазурованной плиткой.</p>
		C3QA	ИНЖЕНЕРНОЕ ОБОРУДОВАНИЕ <p>Водопровод-объединенный хозяйственно-питьевой, противопожарный. Напор на вводе Вх=17,0м; Нп=24,0 м. Расход воды на хозяйственно-питьевые нужды - 3,7 л/с</p> <p>На внутреннее пожаротушение -2,5 л/с</p> <p>Канализация-производственная и бытовая в местную сеть</p> <p>Отопление-центральное, водяное с параметрами теплоносителя Т=95+70 °С от котельной. Горячее водоснабжение от котельной Вентиляция-приточно-вытяжная с механическим побуждением и естественная</p> <p>Электроснабжение - от внешней сети, напряжение 380/220 В.</p> <p>Устройства связи - радификация, телефонизация, электрочасофикация, телевидение, автоматическая пожарная сигнализация</p> <p>Лифты грузовые в пищеблоке, I лифт грузоподъемностью 500 кг, 2 лифта грузоподъемностью 100 кг каждый. Все лифты с нижним машинным помещением</p>
		C2ED	ОСНАЩЕНИЕ ЗДАНИЯ <p>Приборы инженерного оборудования, оборудование пищеблока, кинооборудование</p>
J30B	СКОРОСТНОЙ НАПОР ВЕТРА - <u>45 кгс/м²</u> 0,44 кПа	J3NB	ВЕС СНЕГОВОГО ПОКРОВА <u>100 кгс/м²</u> 0,98 кПа
R2CO	СТЕПЕНЬ ОГНЕСТОЙКОСТИ - вторая	G2EE	ИНЖЕНЕРНО-ГЕОЛОГИЧЕСКИЕ УСЛОВИЯ - обычные
N18D	РАСЧЕТНАЯ ТЕМПЕРАТУРА НАРУЖНОГО ВОЗДУХА минус 20°C, 30°C (основное решение) - 40°C.		
G2DD	КЛИМАТИЧЕСКИЕ РАЙОНЫ И ПОДРАЙОН СССР - II и III районы, IV подрайон		

КЛУБ-СТОЛОВАЯ (В КОНСТРУКЦИЯХ СЕРИИ I.020-I/83) ДЛЯ САНАТОРИЕВ НА 500 МЕСТ		ТИПОВОЙ ПРОЕКТ 242-4-66.85	Лист 3 Страница 6
Наименование		Всего	Удельный показатель
У1ГА	СТОИМОСТЬ		
У1ГВ	Общая сметная стоимость	тыс. руб. 503,59	
	в том числе:		
У1ГЛ	строительно-монтажных работ	" 392,95	
У1ГО	оборудования и мебели	" 110,64	-
У1ИС	Стоимость строительно-монтажных работ I м2 общей площади	руб -	140,57
	То же, I м2 полезной площади	" -	157,72
У1ИР	То же, I м3 строительного объема здания	" -	36,17
У1ИУ	Стоимость общая на расчетный показатель	" -	1007,18
У1КА	ТРУДОЕМКОСТЬ		
У1КГ	Построечные трудовые затраты	чел-дн 7751,3	-
	То же, на I м2 общей площади	" -	2,77
	То же, на I м2 полезной площади	" -	3,11
У1КВ	То же, на I м3 строительного объема	" -	0,71
У1КУ	То же, на расчетный показатель	" -	15,50
У1КА	РАСХОДЫ		
У1КВ	Расход строительных материалов		
	Цемент	т 457,65	-
	Цемент, приведенный к марке 400	" 444,36	-
	То же, на I м2 общей площади	" -	0,159
	То же, на I м2 полезной площади	" -	0,178
	То же, на I м3 строительного объема здания	" -	0,04
	Сталь	" 65,435	-
	Сталь, приведенная к классам А-I и С 38/23	" 92,868	-
	в том числе:		
	Сталь прокатная, приведенная к С 38/23	" 17,11	-
	Сталь, приведенная к классам А-I и С 38/23 на I м2 общей площади	" -	0,033
	То же, на I м2 полезной площади	" -	0,0372
	То же, на расчетный показатель	" -	0,185
	Бетон и железобетон	м3 1376,06	-
	в том числе:		
	монолитный	" 52,83	-
	сборный тяжелый	" 1323,23	-
	Бетон и железобетон на I м2 общей площади	" -	0,474
	на I м2 полезной площади	" -	0,53
	на расчетный показатель	" -	2,65
	Лесоматериалы	" 132,0	-
	Лесоматериалы, приведенные к круглому лесу	" 298,5	-
	кирпич	тыс. шт. 581,6	-
У4КА	ЭКСПЛУАТАЦИОННЫЕ ПОКАЗАТЕЛИ		
У4КН	Расход воды холодной	м3/сут 121,3 м3/час 11,7	-
	горячей	л/с 5,5 м3/час 3,4 л/с 2,4	-
У4КІ	Канализационные стоки	м3/сут 148,7 м3/час 15,1 л/с 7,9	-
У4КН	Тепла	ккал/ч 1326370 кВт 153871	-
	в том числе:		
	на отопление	" 163270	-
		189,48	-
	на вентиляцию	" 933100	-
		1082,43	-

КЛУБ-СТОЛОВАЯ (В КОНСТРУКЦИЯХ СЕРИИ I.020-I/83) ДЛЯ САНАТОРИЕВ НА 500 МЕСТ		ТИПОВОЙ ПРОЕКТ 242-4-66.85	Лист 4 Страница 7
Наименование		Всего	Удельный показатель
	на горячее водоснабжение	<u>Ккал/ч</u> кВт	<u>230000</u> -
	Тепла на отопление I м2 общей площади	"	58,4 0,068
	То же, на I м2 полезной площади	"	65,5 0,076
У4КК	Потребная электрическая мощность	кВт	288,9
ТЕХНИЧЕСКИЕ ХАРАКТЕРИСТИКИ			
G3NB	Строительный объем здания	м3	10863,13
	в том числе:		
	подземной части	-	1128,27
У1NM	Объем строительный на I м2 общей площади	-	3,88
	То же, на I м2 полезной площади	-	4,36
	То же, на I м2 рабочей площади (K ₂)	-	5,76
У1NP	То же, на расчетный показатель	-	21,72
	Площадь		
G3OC	застройки		1525,39
G3OB	Общая		2795,93
	в том числе:		
	подземной части		295,0
У1OK	Общая площадь на расчетный показатель		5,59
	Полезная		2491,40
	То же, на расчетный показатель		4,98
G3OQ	Рабочая		1884,64
	То же, на расчетный показатель		3,77
	То же, на I м2 общей площади (K ₁)		0,67
ДОПОЛНИТЕЛЬНЫЕ ДАННЫЕ			
Показатели приведены для условий строительства с расчетной температурой наружного воздуха - 30°C. Расчетный показатель - I круглогодичное место			
87EA	СОСТАВ ПРОЕКТНОЙ ДОКУМЕНТАЦИИ		
	Альбом I	Общая часть. Архитектурные решения. Конструкции металлические.	
	Альбом II	Конструктивные решения.	
	Альбом III	Инженерное оборудование.	
	Альбом IV	Технология.	
	Альбом V	Изделия заводского изготовления.	
	Альбом VI	С м е т н.	
	Альбом VII	Спецификация оборудования.	
	Альбом VIII	Ведомости потребности в материалах.	
Объем проектных материалов приведенных к формату А4 I-I428 форматок			
87BA	АВТОР ПРОЕКТА	ЦНИИЭП курортно-туристских зданий и комплексов 125080, Москва, Волоколамское шоссе, дом I	
87BA	УТВЕРЖДЕНИЕ	Утвержден Госгражданстроем от 16.12.82 г. приказ № 343 Введен в действие ЦНИИЭП курортно-туристских зданий и комплексов. Приказ № 457 от 15 декабря 1985 года	
87KA	ПОСТАВЩИК	ЦНИИЭП курортно-туристских зданий и комплексов 125080, Москва, Волоколамское шоссе, дом I	