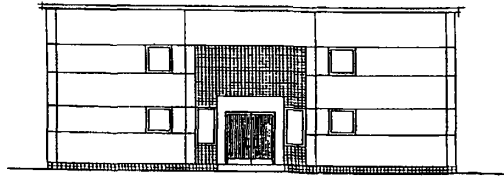
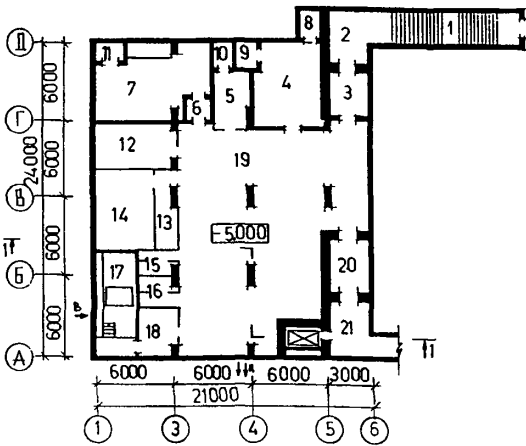


<p><b>СССР</b></p>	<p>СТРОИТЕЛЬНЫЙ КАТАЛОГ                  ЧАСТЬ 2                  ТИПОВЫЕ ПРОЕКТЫ ПРЕДПРИЯТИЙ, ЗДАНИЙ И СООРУЖЕНИЙ</p>	<p>ТИПОВОЙ ПРОЕКТ                  252-3-48.85                  УДК 725.512:666.973</p>
<p><b>ЦИТП</b></p>	<p>ПАТОЛОГОАНАТОМИЧЕСКИЙ КОРПУС (В КОНСТРУКЦИЯХ СЕРИИ                  I.020-I/83) ОНКОЛОГИЧЕСКОГО ДИСПАНСЕРА СО СТАЦИОНАРОМ                  НА 240 КОЕК</p>	<p><b>ОУГО</b></p>
<p>МАРТ                  1986</p>		<p>На 3-х листах                  На 5-ти страницах                  Страница I</p>

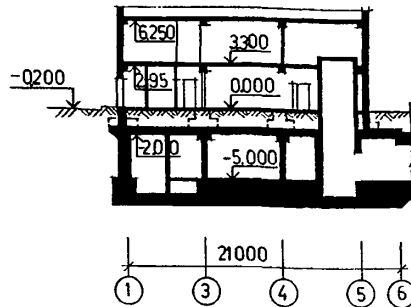
ФАСАД 5-1



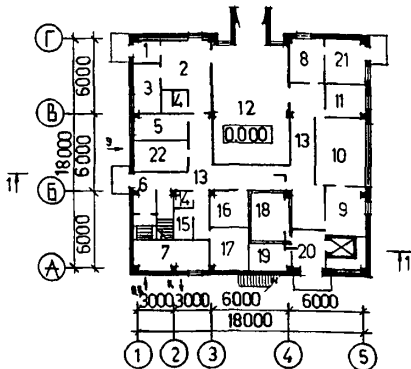
ПЛАН ПОДВАЛА



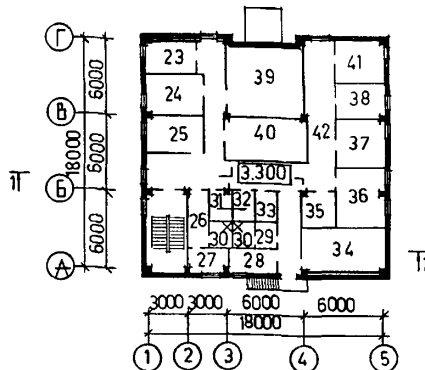
РАЗРЕЗ I-I



ПЛАН I ЭТАЖА



ПЛАН II ЭТАЖА



ПАТОЛОГОАНАТОМИЧЕСКИЙ КОРПУС (В КОНСТРУКЦИЯХ СЕРИИ I.020-1/83)  
ОНКОЛОГИЧЕСКОГО ДИСПАНСЕРА СО СТАЦИОНАРОМ НА 240 КОЕКТИПОВОЙ ПРОЕКТ  
252-3-48.85Лист I  
Страница 2

## ЭКСПЛИКАЦИЯ ПОМЕЩЕНИЙ

Но- мер	Наименование	Площадь м <sup>2</sup>	Но- мер	Наименование	Площадь м <sup>2</sup>
	<b>ПОДВАЛ</b>				
I	Галерея входа # I	22,0	9	Предсекционная	10,5
2	Предтамбур входа # I	8,0	10	Секционная на I стол	22,9
3	Тамбур входа # I	9,6	11	Фиксационная	7,2
4	Вентиляционная камера	33,0	12	Траурный зал	50,5
5	Электрощитовая	13,6	13	Коридор	56,3
6	Тамбур ДЭС	3,2	14	Хранение уборочного инвентаря	2,25
7	ЦЭС	42,1	15	Кладовая грязного белья	2,95
8	Расширительная камера	2,5	16	Помещение для хранения баллонов с углекислотой	6,0
9	Расширительная камера	2,8	17	Кладовая хозяйственного инвентаря	8,8
10	Расширительная камера	3,0	18	Холодильная камера для хранения трупов	14,2
11	Расширительная камера	3,0	19	Машинное отделение	7,2
12	Помещение дежурных электриков и сантехников	20,3	20	Тамбур	8,6
13	Помещение для хранения нестограемого инвентаря	7,4	21	Кладовая похоронных принадлежностей	10,6
14	Помещение для хранения нестограемого инвентаря	23,9	22	Электрощитовая	10,2
15	Мужской санузел	5,0		<b>II ЭТАЖ</b>	
16	Женский санузел	5,0	23	Кабинет заведующего	11,5
17	Помещение баков запаса воды	16,7	24	Кабинет врача и судебного эксперта	11,4
	<b>НАСОСНАЯ</b>		25	Комната персонала	11,8
18	Кладовая уборочного инвентаря	10,4	26	Гардероб женский	7,9
19	Помещение для занятий по технике безопасности, санитарии и ГО	209,3	27	Комната личной гигиены	5,5
20	Тамбур-шиз входа # 2	9,6	28	Кладовая реактивов	7,0
21	Предтамбур входа # 2	9,6	29	Гардероб мужской	4,0
			30	Душевные	3,5
			31	Санузел женский	2,3
			32	Санузел мужской	2,3
	<b>I ЭТАЖ</b>		33	Кладовая чистого белья	4,0
I	Тамбур	3,4	34	Машинное помещение	17,4
2	Вестибюль для посетителей	19,2	35	Кладовая хранения ядов	7,2
3	Регистратура	7,3	36	Архив	19,9
4	Санузел для посетителей при вестибюле	2,8	37	Лаборатория гистологических исследований биопсийного материала	16,0
5	Комната установки магнитофона	8,2	38	Моечная лабораторной посуды	10,0
6	Тамбур	5,7	39	Приточная венткамера	31,8
7	Узел ввода	15,4	40	Вытяжная венткамера	25,0
8	Комната для одевания трупов	11,4	41	Лаборатория приготовления препаратов на замораживающем микро-томе	13,3
			42	Коридор	66,1

D2BA СТРОИТЕЛЬНЫЕ КОНСТРУКЦИИ И ИЗДЕЛИЯ

H5UA

ОТДЕЛКА

Здание запроектировано в конструкции серии I.020-1/83 с самонесущими и навесными панелями. Пространственная жесткость обеспечивается собственной работой диафрагм жесткости и дисков перекрытий.

НАРУЖНАЯ

керамическая плитка светлых и темных тонов

ВНУТРЕННЯЯ

штукатурка, покраска, глазурованная плитка, подшивные потолки из гипсовых плит

Фундаменты-сб.жел.бет.по серии I.020-1/83 вып.1-1.Типоразмеров-2, и ленточные из сб.бет.блоков по ГОСТ 13579-18. Типоразмеров-2  
Колонны-сб.жел.бет.сечением 300x300 по серии I.020-1/83 вып.2-3.Типоразмеров-1

ПАТОЛОГОАНАТОМИЧЕСКИЙ КОРПУС (В КОНСТРУКЦИЯХ СЕРИИ I.020-I/83) ОНКОЛОГИЧЕСКОГО ДИСПАНСЕРА СО СТАЦИОНАРОМ НА 240 КОЕК	ТИПОВОЙ ПРОЕКТ 252-3-48.85	Лист 2 Страница 3
---	-------------------------------	----------------------

Диафрагмы жесткости - сб.жел.бет. по серии I.020-I/83, вып.4-1, типоразмеров-6  
Ригели - сб.жел.бет. по серии I.020-I/83 вып.3-1, типоразмеров - 2  
Стеновые панели - легкобетонные по серии I.030.I-I вып. I-I ч. I и III, типоразмеров-II  
Стены подвала - легкобетонные по серии I.030.I-I вып. I-I ч. III, типоразмеров - 2  
Перекрытия и покрытие - сб.жел.бет. по серии I.041.I-2 вып.6, типоразмеров - 3  
Шахта лифтов - сб.жел.бет. элементы по серии I.289.I-1 вып. I и I.289.I-2 вып. I, типоразмеров - 4  
Лестницы - сб.жел.бет. по серии I.050.I-2 вып. I, типоразмеров - 5  
Перегородки - гипсобетонные панели по серии I.231.9-7 вып. I, 2, типоразмеров-28, кирпичные

Перемычки - сборные железобетонные по серии I.138-10, вып. I, 2. Типоразмеров - 10.

Кровля - рубероидная с защитным слоем из гравия

Полы - линолеум, керамическая плитка, бетонные, по серии 2.244-I вып. 2.

Окна-деревянные по ГОСТ 24700-81, ГОСТ 24699-81. Типоразмеров-3

Двери-деревянные по ГОСТ 24698-81, ГОСТ 6629-74. Типоразмеров-10

Наибольшая масса монтажного элемента (диафрагма жесткости) - 8,22 т

### СЗГА ИНЖЕНЕРНОЕ ОБОРУДОВАНИЕ

Водопровод-хозяйственно-питьевой от внутри-площадочной сети. Напор на вводе Н=17 м вод. ст.

Канализация-хозяйственно-бытовая

Отопление - водяное от наружных тепловых сетей с параметрами теплоносителя Тп=150°, То=70°.

Вентиляция-приточно-вытяжная с механическим побуждением

Горячее водоснабжение - централизованная система с циркуляцией от ЦТП котельной корпуса.

Электроснабжение - от ТП на территории больницы, напряжение 380/220 В

Устройства связи - радификация, телефонизация, пожарная сигнализация, электрософизация.

Лифт - больничный, грузоподъемностью 500 кг.

### С2ЕД ОСНАЩЕНИЕ ЗДАНИЯ

Медицинское и санитарно-техническое оборудование

J30B СКОРОСТНОЙ НАПОР ВЕТРА -  $\frac{45 \text{ кгс/м}^2}{0,44 \text{ кПа}}$

R2CO СТЕПЕНЬ ОГНЕСТОЙКОСТИ - вторая

N1BD РАСЧЕТНАЯ ТЕМПЕРАТУРА НАРУЖНОГО ВОЗДУХА - минус 20°, 30° (основное решение), 40°С

G2DD КЛИМАТИЧЕСКИЕ РАЙОНЫ И ПОДРАЙОН СССР - II, III и IV

J3NB ВЕС СНЕГОВОГО ПОКРОВА -  $\frac{100 \text{ кгс/м}^2}{0,98 \text{ кПа}}$

Наименование	Всего		Удельные показатели	
	с подвалом	без подвала	с подвалом	без подвала
V11A СТОИМОСТЬ				
V11B Общая сметная стоимость тыс.руб.	328.35	127.94	-	-
в том числе:				
V11L Строительно-монтажных работ-	288.96	99.30	-	-
V11O Оборудования и мебели	39.39	28.64	-	-
"	-	-	-	-
Стоимость строительно-монтажных работ I м2 полезной площади руб.	-	-	283.29	182.20
V11R То же, на I м3 строительного объема здания	-	-	56.48	40.88
V11V Стоимость общая на расчетный показатель тыс.руб.	-	-	1.368	0.533
V11A ТРУДОЕМКОСТЬ				
V11F Построечные трудовые затраты чел.дн.	4897.4	2058.7	-	-
То же, на I м2 полезной площади "	-	-	4.80	3.78
То же, на расчетный показатель "	-	-	20.36	8.58
V11A РАСХОДЫ				
V11B Расход строительных материалов				
Цемент	440,48	73,88		
Цемент, приведенный к марке М400 "	441.9	75.38	-	-

ПАТОЛОГОАНАТОМИЧЕСКИЙ КОРПУС (В КОНСТРУКЦИЯХ СЕРИИ I.020-I/83)  
ОНКОЛОГИЧЕСКОГО ДИСПАНСЕРА СО СТАЦИОНАРОМ НА 240 КОЕК

ТИПОВОЙ ПРОЕКТ  
252-3-48.85

Лист 2  
Страница 4

Наименование	Всего		Удельные показатели	
	с подвалом	без подвала	с подвалом	без подвала
То же, на I м2 полезной площади	т	-	0.43	0.14
То же, на I м3 строительного объема здания	"	-	0.08	0.03
Сталь		136,0	-	-
Сталь, приведенная к классам А-I и С38/23	т	182,7	-	-
в том числе:				
Сталь прокатная, приведенная к С38/23	"	13,09	-	-
Сталь, приведенная к классам А-I и С38/23 на I м2 полезной площади	"	-	0.18	0.03
То же, на расчетный показатель	"	-	0.76	0.07
Бетон и железобетон	м3	1387	-	-
в том числе:				
Монолитный	"	795	-	-
Сборный тяжелый	"	590	-	-
Бетон и железобетон на I м2 полезной площади	"	-	1.36	0,66
На расчетный показатель	"	-	5.8	1,49
Лесоматериалы	"	72,58	-	-
Лесоматериалы, приведенные к круглому лесу	"	129,15	-	-
Кирпич	тыс.шт.	52,7	-	-
V1KA ЭКСПЛУАТАЦИОННЫЕ ПОКАЗАТЕЛИ				
V4KH Расход воды	м3/сут	6,5	-	-
холодной	м3/час	2,73	-	-
горячей	"	1,95	-	-
V4KI Канализационные стоки	"	4,68	-	-
V4KH Тепла	<u>ккал</u> <u>кВт</u>	<u>263350</u> 306.35	<u>- 236650</u> 275.3	-
в том числе:				
на отопление	"	<u>41200</u> 47.95	<u>37200</u> 43.3	-
на вентиляцию	"	<u>105300</u>	<u>82600</u>	-
на горячее водоснабжение	"	<u>122.5</u> <u>116850</u>	<u>96.1</u> <u>116850</u>	-
Тепла на отопление I м2 полезной площади	"	<u>135.9</u>	<u>135.9</u>	<u>40.4</u> 0.047
V4KK Потребная электрическая мощность	кВт	54,1	38,6	-
ТЕХНИЧЕСКИЕ ХАРАКТЕРИСТИКИ				
G3NB Объем строительный здания	м3	5116	2429	-
в том числе:				
подземной части здания	"	2687	-	-
Объем строительный на I м2 полезной площади	"	-	-	5,0
То же, на I м2 рабочей площади (K <sub>2</sub> )	"	-	-	8,27
V1NP То же, на расчетный показатель	"	-	-	21,32
G3OC Застройки	м2	537,5	537,5	-
G3OB Площадь	"	1165,0	673,0	-
в том числе:				
подземной части	"	673,0	-	-

ПАТОЛОГОАНАТОМИЧЕСКИЙ КОРПУС (В КОНСТРУКЦИЯХ СЕРИИ I.020-I/83) ОНКОЛОГИЧЕСКОГО ДИСПАНСЕРА СО СТАЦИОНАРОМ НА 240 КОЕК	ТИПОВОЙ ПРОЕКТ 252-3-48.85	Лист 3 Страница 5
---	-------------------------------	----------------------

НАИМЕНОВАНИЕ	Всего		Удельные показатели	
	с подвалом	без подвала	с подвалом	без подвала
V10K Общая площадь на расчетный показатель м <sup>2</sup>	-	-	4,8	2,8
G30Q Рабочая "	618,0	305,0	-	-
То же, на расчетный показатель	-	-	2,57	1,27
То же, на 1 м <sup>2</sup> полезной площади (K <sub>T</sub> )"	-	-	0,61	0,55
Полезная	1020,0	545,0	-	-
То же, на расчетный показатель "	-	-	4,25	1,27

## ДОПОЛНИТЕЛЬНЫЕ ДАННЫЕ

В проекте разработан вариант стеновых панелей из ячеистого бетона  
Указанный проект является составной частью комплекса онкологического диспансера со стационаром на 240 коек. За расчетную единицу принята 1 койка. Сметная стоимость определена в нормах и ценах 1984 г. Проект разработан с вариантом строительства без подвала.

## B7EA СОСТАВ ПРОЕКТНОЙ ДОКУМЕНТАЦИИ

Альбом I - Архитектурно-строительные и технологические решения. Отопление и вентиляция. Водопровод и канализация.	Сооружение вспомогательного назначения под патологоанатомическим корпусом А-II-100
Альбом II - Электрическое освещение и силовое электрооборудование. Связь и сигнализация. Автоматика санитарно-технических устройств.	Альбом VIII - Архитектурно-строительная и технологическая части Альбом IX - Инженерно-техническое оборудование Альбом X - Общие виды щитов автоматики
Альбом III - Изделия заводского изготовления.	Альбом XI - Изделия заводского изготовления
Альбом IV - Общие виды щитов автоматики	Альбом XII - Ведомости потребности в материалах
Альбом V - Ведомости потребности в материалах	Альбом XIII - Спецификация оборудования.
Альбом VI - Спецификация оборудования.	Альбом XIV - Сметы
Альбом VII - Сметы	Альбом XV - Проектная документация на перевод вспомогательных помещений на режим убежища

Объем проектных материалов, приведенных к формату А4, 1606 форматок

B7BA	АВТОР ПРОЕКТА	Проектный институт Минздрава РСФСР 109028, Москва, ул.Солянка, 7
B7BA	УТВЕРЖДЕНИЕ	Утвержден Госстроем РСФСР, постановление от 31 июля 1981 г. № 95. Введен в действие Проектным институтом Минздрава РСФСР, приказ № 400 от 13.12.85 г.
B7KA	ПОСТАВЩИК	Новосибирский филиал ЦИТП 630064, Новосибирск, 64, проспект Карла Маркса, 1

Инв. № 20956

Катал.л. № 053153