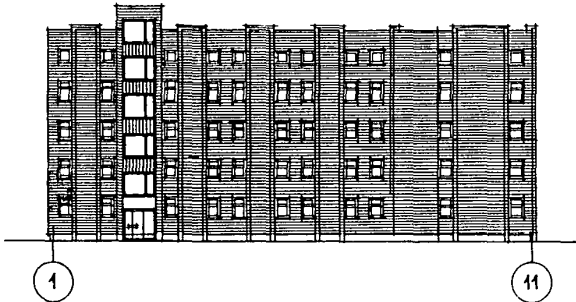
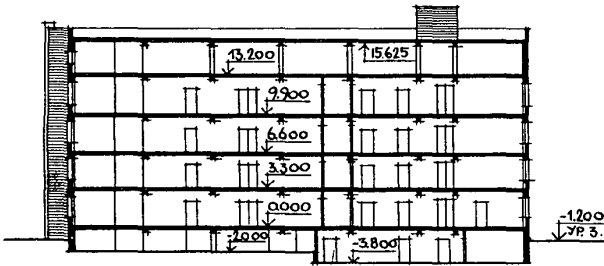


<p><b>СССР</b></p>	<p>СТРОИТЕЛЬНЫЙ КАТАЛОГ                  ЧАСТЬ 2                  ТИПОВЫЕ ПРОЕКТЫ ПРЕДПРИЯТИЙ, ЗДАНИЙ И СООРУЖЕНИЙ</p>	<p>ТИПОВОЙ ПРОЕКТ                  254-7-9.85                  УДК 725.5.011:691.421</p>
<p><b>ЦИТП</b></p>	<p>СПАЛЬНЫЙ КОРПУС                  СО СТЕНАМИ ИЗ КИРПИЧА НА 100 КОЕК ДЛЯ БОЛЬНЫХ                  ПСИХОХРОНИКОВ УСИЛЕННОГО НАБЛЮДЕНИЯ</p>	<p><b>ДУФА</b></p>
<p>МАРТ                  1986</p>		<p>На 4-х листах                  На 8-ми страницах                  Страница I</p>

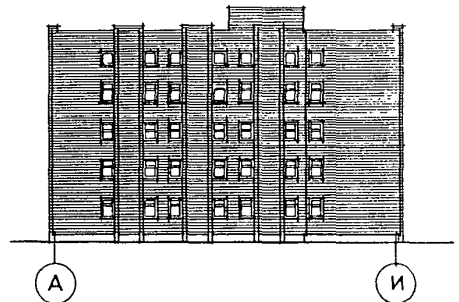
ФАСАД I-II



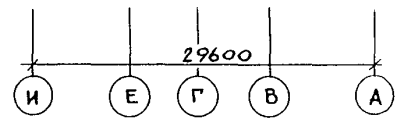
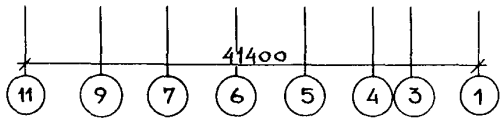
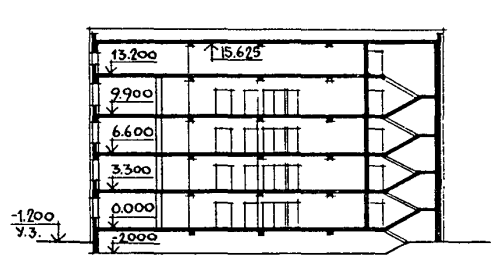
РАЗРЕЗ I-I



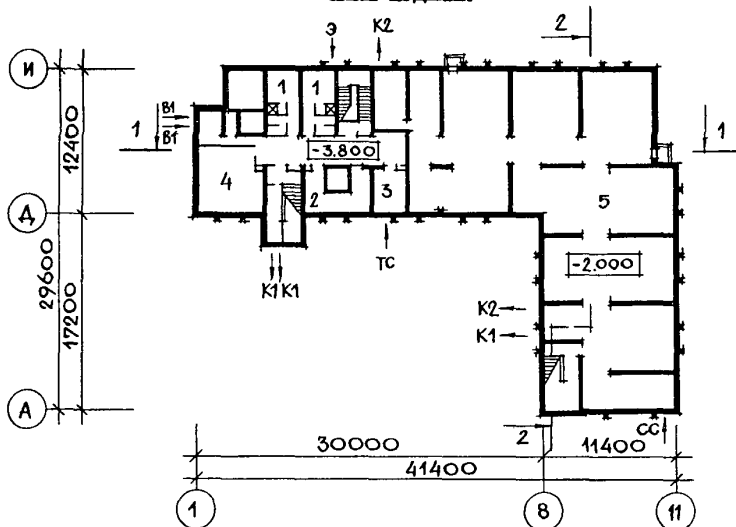
ФАСАД А-И



РАЗРЕЗ 2-2



ПЛАН ПОДВАЛА

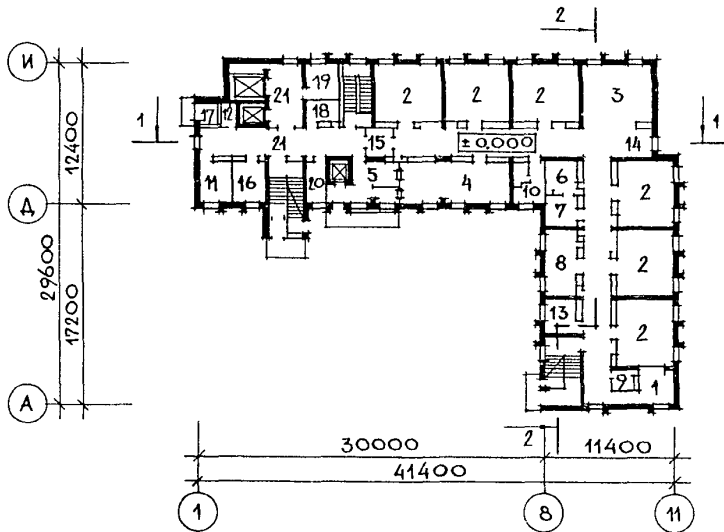


СПАЛЬНЫЙ КОРПУС СО СТЕНАМИ ИЗ КИРПИЧА НА 100 КОЕК  
ДЛЯ БОЛЬНЫХ ПСИХОХРОНИКОВ УСИЛЕННОГО НАБЛЮДЕНИЯ

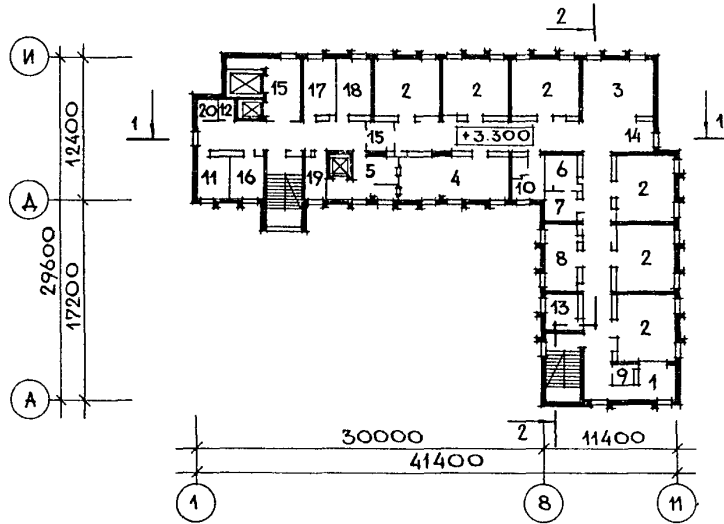
ТИПОВОЙ ПРОЕКТ  
254-7-9.85

Лист I  
Страница 2

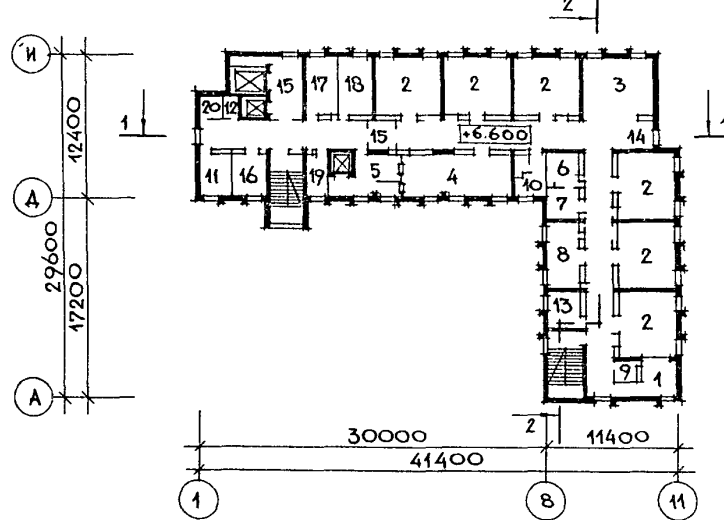
ПЛАН 1 ЭТАЖА



ПЛАН 2 ЭТАЖА



ПЛАН 3 ЭТАЖА

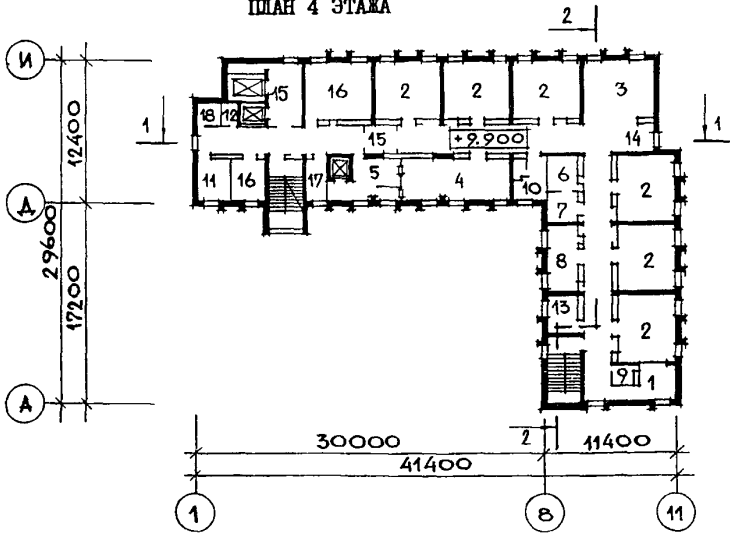


СПАЛЬНЫЙ КОРПУС СО СТЕНАМИ ИЗ КИРПИЧА НА 100 КОЕК  
 ДЛЯ БОЛЬНЫХ ПСИХОХРОНИКОВ УСИЛЕННОГО НАБЛЮДЕНИЯ

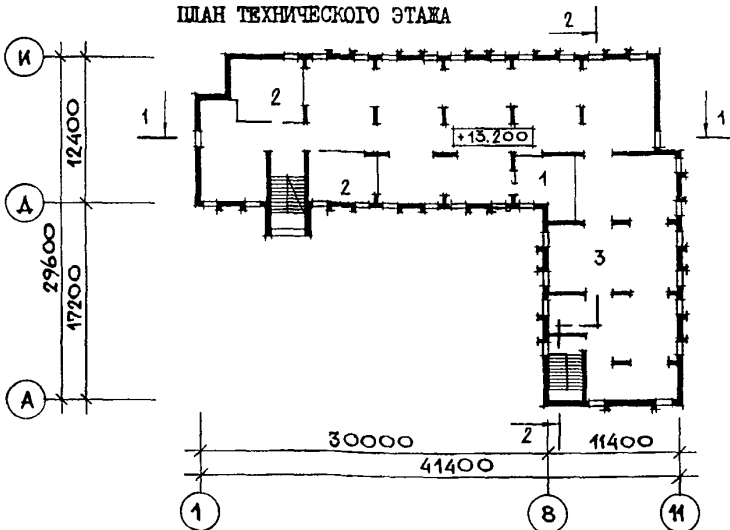
ТИПОВОЙ ПРОЕКТ  
 254-7-9.85

Лист 2  
 Страница 3

ПЛАН 4 ЭТАЖА

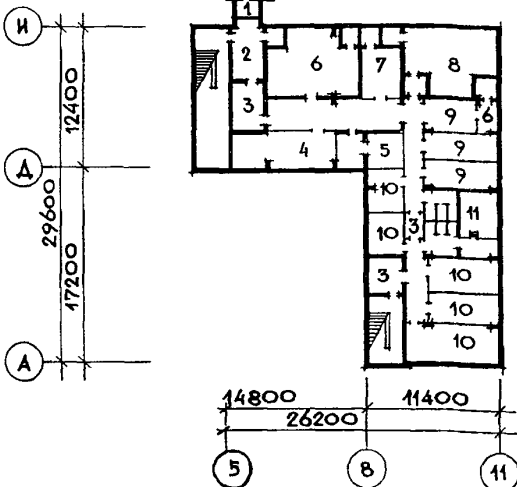


ПЛАН ТЕХНИЧЕСКОГО ЭТАЖА



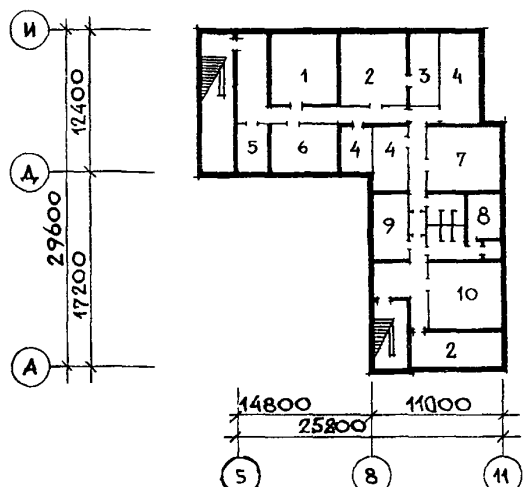
ВАРИАНТ ВСПОМОГАТЕЛЬНЫХ ПОМЕЩЕНИЙ В ПОДВАЛЕ А-Ш

ПЛАН НА ОТМ. -5.500



ВАРИАНТ ВСПОМОГАТЕЛЬНЫХ ПОМЕЩЕНИЙ В ПОДВАЛЕ П-П

ПЛАН НА ОТМ. -5.200



СПАЛЬНЫЙ КОРПУС СО СТЕНАМИ ИЗ КИРПИЧА НА 100 КОЕК  
ДЛЯ БОЛЬНЫХ ПСИХОХРОНИКОВ УСИЛЕННОГО НАБЛЮДЕНИЯТИПОВОЙ ПРОЕКТ  
254-7-9.85Лист 2  
Страница 4

## ЭКСПЛИКАЦИЯ ПОМЕЩЕНИЙ

Но- мер	Наименование	Площадь м <sup>2</sup>	Но- мер	Наименование	Площадь м <sup>2</sup>
Подвал			3 этаж		
1	Комната персонала с душевыми кабинками	10,2	1	Жилая комната на 1 человека	10,9
2	Комната хранения вещей больных	16,0	2	Жилая комната на 4 человека	171,0
3	Тепловой узел	9,9	3	Комната отдыха	35,0
4	Венткамера	29,5	4	Столовая	34,5
5	Техническое подполье	436,6	5	Буфетная	17,0
I этаж			6	Санузел	8,0
1	Жилая комната на 1 человека	10,9	7	Умывальная комната	7,6
2	Жилая комната на 4 человека	171,0	8	Ванная комната	15,9
3	Комната отдыха	35,0	9	Кабина личной гигиены	3,0
4	Столовая	34,5	10	Комната бытовых нужд	10,5
5	Буфетная	15,0	11	Гардероб	11,0
6	Санузел	8,0	12	Уборная для персонала	2,4
7	Умывальная комната	7,6	13	Комната санитарки	8,3
8	Ванная комната	15,9	14	Пост дежурной сестры	6,0
9	Комната личной гигиены	3,0	15	Коридор, лифтовой холл	151,0
10	Комната бытовых нужд	10,5	16	Комната дежурной медсестры	10,5
11	Гардероб	11,0	17	Кабинет	14,2
12	Уборная для персонала	2,4	18	Процедурная	14,1
13	Комната санитарки	8,3	19	Бельевая	6,9
14	Пост дежурной сестры	6,0	20	Помещение уборочного инвентаря	4,0
15	Коридор	101,6	4 этаж		
16	Помещение сушки одежды	10,5	1	Жилая комната на 1 человека	10,9
17	Мусорокамера	4,0	2	Жилая комната на 4 человека	171,0
18	Станция управления лифтом №1	5,0	3	Комната отдыха	35,0
19	Электрощитовая	8,5	4	Столовая	34,5
20	Сигнализационная	6,9	5	Буфетная	17,0
21	Вестибюль, лифтовой холл	49,4	6	Санузел	8,0
2 этаж			7	Умывальная комната	7,6
1	Жилая комната на 1 человека	10,9	8	Ванная комната	15,9
2	Жилая комната на 4 человека	171,0	9	Комната личной гигиены	3,0
3	Комната отдыха	35,0	10	Комната бытовых нужд	10,5
4	Столовая	34,5	11	Гардероб	10,4
5	Буфетная	17,0	12	Уборная для персонала	2,4
6	Санузел	8,0	13	Комната санитарки	8,3
7	Умывальная комната	7,6	14	Пост дежурной сестры	6,0
8	Ванная комната	15,9	15	Коридор, лифтовой холл	151,0
9	Кабина личной гигиены	3,0	16	Кабинет трудотерапии	39,2
10	Комната бытовых нужд	10,5	17	Комната инструктора	6,9
11	Гардероб	11,0	18	Помещение уборочного инвентаря	4,0
12	Уборная для персонала	2,4	Технический этаж		
13	Комната санитарки	8,3	1	Венткамера	25,7
14	Пост дежурной сестры	6,0	2	Машинное помещение лифтов	51,8
15	Коридор, лифтовой холл	151,0	3	Технический чердак	531,5
16	Бельевая	10,5	План на отм. - 5.500		
17	Кружковая комната	14,2	1	Галерея входа № I	25,2
18	Санитарная комната	14,1	2	Предтамбур входа №1	8,2
19	Комната сестры-хозяйки	6,9	3	Тамбур	23,8
20	Помещение уборочного инвентаря	4,0	4	Помещение для политзанятий	28,8
			5	Помещение дежурного сантехника и электрика	18,6

СПАЛЬНЫЙ КОРПУС СО СТЕНАМИ ИЗ КИРПИЧА НА 100 КОЕК  
ДЛЯ БОЛЬНЫХ ПСИХОХРОНИКОВ УСИЛЕННОГО НАБЛЮДЕНИЯ

ТИПОВОЙ ПРОЕКТ  
254-7-9.85

Лист 3  
Страница 5

ЭКСПЛИКАЦИЯ ПОМЕЩЕНИЙ ( продолжение )

Но- мер	Наименование	Площадь м <sup>2</sup>	Но- мер	Наименование	Площадь м <sup>2</sup>
6	Венткамера	36,8	3	Помещение дежурного электрика	15,1
7	Электрощитовая	13,4	4	Помещение общественных организаций	50,6
8	ДЭС	33,0	5	Электрощитовая	8,8
9	Помещение для занятий с персоналом	52,9	6	Помещение для политзанятий	22,3
10	Помещение общественных организаций	79,9	7	Помещение для занятий с персоналом	34,8
II	Насосная	17,2	8	Насосная	11,5
	План на отм. - 5.200		9	Помещение дежурного сантехника	21,2
I	Венткамера	34,2	10	Класс для занятий	34,1
2	Помещение настольных игр	59,0			

D2BA СТРОИТЕЛЬНЫЕ КОНСТРУКЦИИ И ИЗДЕЛИЯ

Фундаменты - сборные железобетонные по серии I.II2-5 вып.2. Типоразмеров - 12.

Блоки стен подвала бетонные ГОСТ 13579-78 Типоразмеров - 8.

Перекрытия и покрытия сборные железобетонные плиты по серии:

I.141 - I Выпуски 60,61,63 типоразмеров - 15  
I.141-9 выпуски 5,9, типоразмеров-5  
I.243.I-4 типоразмеров-3  
ИИ-03-07 Альбом 7, типоразмеров-1  
3.006-I-2/82 выпуск 0 типоразмеров-I

Стены наружные, внутренние-кирпичные  
Перегородки - сборные гипсоцементно-бетонные и гипсобетонные по серии I.231.9-7 вып.I, типоразмеров - 12, кирпичные.

Перемычки - сборные железобетонные по серии I.138-10, вып.I,2,9,II типоразмеров - 22

Прогонь-сборные железобетонные по серии: I.225.I-3, типоразмеров - 2  
I.225-2, вып.8, типоразмеров - 3

Кровля - рулонная плоская, из 4-х слоев рубероида, защитный слой - крупнозернистая посыпка

Лестницы - сборные железобетонные по серии: I.251.I-4 вып.I, типоразмеров-4  
I.252.-1-4 вып.I, типоразмеров - 2

Полы - линолеум, керамическая плитка, бетонные, по серии 2.244-I, вып.2

Окна - деревянные по серии I.136.5-16 часть 2, типоразмеров - 2, по серии I.236-6 вып.I типоразмеров - I

Двери - деревянные по серии I.136-10 типоразмеров - 5

Наибольшая масса монтажного элемента (плита перекрытия) - 2,95 т

J30B СКОРОСТНОЙ НАПОР ВЕТРА - 45 кгс/м<sup>2</sup>  
0,44 кПа

R2CO СТЕПЕНЬ ОГНЕСТОЙКОСТИ - вторая

N1BD РАСЧЕТНАЯ ТЕМПЕРАТУРА НАРУЖНОГО ВОЗДУХА - минус 20°, 30° (основное решение), 40°С.

H5UA ОТДЕЛКА

НАРУЖНАЯ

Облицовка лицевым керамическим кирпичем, цоколь - керамическая плитка.

ВНУТРЕННЯЯ

штукатурка, покраска, глазурированная плитка

C3GA ИНЖЕНЕРНОЕ ОБОРУДОВАНИЕ

Водопровод - объединенный: хозяйственно-питьевой и противопожарный от наружных кольцевых сетей. Напор на вводе 33,4 м.вод.от. (0,33МПа)

Канализация - хозяйственно-фекальная в дворовую сеть. Ливнеотстоки - с присоединением к внешней сети и, как вариант, с выпуском на отмостку

Отопление - центральное, водяное от городских сетей

Параметры теплоносителя T=95°-70°С.

Вентиляция - приточно-вытяжная с механическим побуждением и естественная.

Горячее водоснабжение (t =37°С и t =55°С) - от сетей интерната. Напор на вводе при t =37°С - 23,4 м. Вод.ст (0,234МПа) при t =55°С - 19,9м. Вод.ст (0,19 МПа)

Электроснабжение - от существующих сетей напряжением 380/220в

Устройства связи - телефонизация, радификация, пожарная сигнализация, оповещение о пожаре, электрочасофикация, охранная сигнализация, сигнализация безопасности, телевидение.

Лифты - пассажирские грузоподъемностью 1600 кг и 630 кг, грузовой грузоподъемностью 500 кг

C2ED ОСНАЩЕНИЕ ЗДАНИЯ

Оборудование буфетных, туалетных, ваннных и санузлов - умывальники, ванны, душевые поддоны, сливы.

G2DD КЛИМАТИЧЕСКИЕ РАЙОНЫ И ПОДРАЙОН СССР - II, III и IV

J3NB ВЕС СНЕГОВОГО ПОКРОВА - 100 кгс/м<sup>2</sup>  
0,98 кПа

G2EE ИНЖЕНЕРНО-ГЕОЛОГИЧЕСКИЕ УСЛОВИЯ-обычные

СПАЛЬНЫЙ КОРПУС СО СТЕНАМИ ИЗ КИРПИЧА НА 100 КОЕК ДЛЯ БОЛЬНЫХ ПСИХОХРОНИКОВ УСИЛЕННОГО НАБЛЮДЕНИЯ			ТИПОВОЙ ПРОЕКТ 254-7-9.85		Лист 3 Страница 6	
Наименование	Основное решение		Вариант с П-1		Вариант с А-III	
	Всего	Удельный показатель	Всего	Удельный показатель	Всего	Удельный показатель
V11A	СТОИМОСТЬ					
V11B	Общая сметная стоимость	тыс. руб.	445,50 -	522,99 -	594,28 -	-
	в том числе:					
V11L	Строительно-монтажных работ	"	388,51 -	459,43 -	525,69 -	-
V11O	Оборудования и мебели	"	56,37 -	62,94 -	67,97 -	-
	Прочие затраты	"	0,62 -	0,62 -	0,62	-
	Стоимость строительно-монтажных работ 1м2 полезной площади	руб.	- 167,68	- 169,37	-	191,05
V11R	То же, 1м3 строительного объема здания	"	- 35,13	- 35,81	-	39,98
V11V	Стоимость общая на расчетный показатель	тыс. руб.	- 4,455	- 5,230	-	5,943
V11A	ТРУДОЕМКОСТЬ					
V11F	Построечные трудовые затраты	чел.дн.	7210,33-	8401,23-	11668,39 -	-
	То же, на 1 м2 полезной площади	"	- 3,11	- 3,10	-	4,24
V11R	То же на 1 м3 строительного объема	"	- 0,65	- 0,65	-	0,89
V11V	То же, на расчетный показатель	"	- 72,10	- 84,01	-	116,68
V11A	РАСХОДЫ					
V11B	Расход строительных материалов					
	цемент	т	370,9 -	542,0 -	755,6	-
	Цемент, приведенный к марке М400	"	359,65 -	497,95 -	690,21	-
	То же, на 1 м2 полезной площади	"	- 0,155	- 0,183	-	0,250
	То же, на 1 м3 строительного объема здания	"	- 0,032	- 0,038	-	0,052
	Сталь	"	34,3 -	51,2 -	103,5	-
	Сталь приведенная к классам А-I и С38/23	"	60,1 -	85,0 -	191,1	-
	в том числе:					
	Сталь прокатная, приведенная к С38/23	"	23,52 -	29,07 -	31,45	-
	Сталь приведенная к классам А-I и С38/23 на 1м2 полезной площади	"	- 0,026	- 0,031	-	0,069
	То же, на расчетный показатель	"	- 0,601	- 0,850	-	1,91
	Бетон и железобетон	м3	201,24 -	616,4 -	1072,30	-
	в том числе:					
	Монолитный	"	66,40 -	204,50 -	799,90	-
	Сборный тяжелый	"	42,24 -	319,30 -	179,80	-
	Сборный легкий	"	92,60 -	92,60 -	92,60	-
	Бетон и железобетон на 1 м2 полезной площади	"	- 0,087	- 0,227	-	0,39
	На расчетный показатель	"	- 2,012	- 6,16	-	10,72
	Лесоматериалы	"	156,30 -	158,90 -	158,90	-
	Лесоматериалы, приведенные к круглому лесу	"	251,40 -	270,40 -	278,00	-
	Кирпич	тыс.шт	840,00 -	924,60 -	898,00	-

СПАЛЬНЫЙ КОРПУС СО СТЕНАМИ ИЗ КИРПИЧА НА 100 КОЕК ДЛЯ БОЛЬНЫХ ПСИХОХРОНИКОВ УСИЛЕННОГО НАБЛЮДЕНИЯ				ТИПОВОЙ ПРОЕКТ 254-7-9.85		Лист 4 Страница 7	
Наименование	Основное решение		Вариант с П-I		Вариант с А-Ш		
	Всего	Удельный показатель	Всего	Удельный показатель	Всего	Удельный показатель	
V4KA	ЭКСПЛУАТАЦИОННЫЕ ПОКАЗАТЕЛИ						
V4KH	Расход воды	м <sup>3</sup> /сут.	29,20	-	35,45	-	34,20
	холодной	м <sup>3</sup> /ч	3,60	-	4,10	-	4,00
	горячей t = 55°	"	3,00	-	3,00	-	3,00
	t = 37°	"	3,30	-	3,30	-	3,30
V4KI	Канализационные стоки	"	29,20	-	29,70	-	29,60
V4KN	Тепла	ккал/ч кВт	551340 641,21	-	616040 716,45	-	598640 696,21
	в том числе:						
	на отопление	"	146155 169,98	-	152455 177,30	-	152455 177,30
	на вентиляцию	"	126585 147,22	-	184985 215,14	-	167585 194,90
	на горячее водоснабжение	"	278600 324,01	-	278600 324,01	-	278600 324,01
	I м2 полезной площади	"		63,08 0,07		56,20 0,06	55,40 0,06
V4KK	Потребная электрическая мощность	кВт	124,6	-	156,0	-	154,37
	ТЕХНИЧЕСКИЕ ХАРАКТЕРИСТИКИ						
G3MB	Объем строительный здания	м3	11059,50	-	12829,50	-	13147,50
	в том числе:						
	подземной части здания	"	904,40	-	2269,40	-	2606,20
	Объем строительный на I м2 полезной площади	"	-	4,77	-	4,72	4,77
	То же, на I м2 рабочей площади (K <sub>2</sub> )	"	-	6,68	-	6,73	6,94
V1NP	То же, на расчетный показатель	"	-	110,59	-	128,29	131,47
	Площадь						
G3OC	застройки	м2	772,00	-	772,00	-	772,00
G3OB	общая	"	3972,20	-	4367,8	-	4406,70
	в том числе:						
	подземной части	"	238,00	-	675,2	-	750,2
V1OK	Общая площадь на расчетный показатель	"	-	39,72	-	43,67	44,07
	Полезная площадь	"	2317,0	-	2712,60	-	2751,50
G3OQ	Рабочая	"	1655,20	-	1905,20	-	1894,20
	То же, на расчетный показатель	"	-	16,55	-	19,05	18,94
	То же, на I м2 полезной площади (K <sub>1</sub> )	"	-	0,71	-	0,70	0,68
	Полезная площадь на расчетный показатель	"	-	23,17	-	27,13	27,52

СПАЛЬНЫЙ КОРПУС СО СТЕНАМИ ИЗ КИРПИЧА НА 100 КОЕК ДЛЯ  
БОЛЬНЫХ ПСИХОХРОНИКОВ УСИЛЕННОГО НАБЛЮДЕНИЯ

ТИПОВОЙ ПРОЕКТ  
254-7-9.85

Лист 4  
Страница 8

### ДОПОЛНИТЕЛЬНЫЕ ДАННЫЕ

Настоящий проект разработан для расширения существующих интернатов для психохроников.  
Расчетный показатель вместимости спального корпуса - I койка.  
Сметная документация составлена в нормах и ценах 1984 г.

#### ВНЕА СОСТАВ ПРОЕКТНОЙ ДОКУМЕНТАЦИИ

Альбом I	Архитектурно-строительная часть. Технологическая часть	.	.	.
Альбом II	Отопление и вентиляция. Водопровод и канализация	.	.	.
Альбом III	Электроосвещение и силовое электрооборудование. Связь и сигнализация. Автоматизация санитарно-технических устройств (общие материалы)	.	.	.
Альбом IV	Витражи	.	.	.
Альбом V	Изделия заводского изготовления	.	.	.
Альбом VI	Общие виды щитов автоматики	.	.	.
Альбом VII	Ведомости потребности в материалах	.	.	.
Альбом VIII	Спецификация оборудования	.	.	.
Альбом IX				
Часть I	Сметы (начало)	.	.	.
Часть 2	Сметы (окончание)	.	.	.
Альбом X	Вспомогательные помещения в подвале П-I-250 Архитектурно-строительная и технологическая части. Инженерно-техническое оборудование		.	
Альбом XI	Общие виды щитов автоматики		.	
Альбом XII	Изделия заводского изготовления		.	
Альбом XIII	Ведомости потребности в материалах		.	
Альбом XIV	Спецификация оборудования		.	
Альбом XV	Смета		.	
Альбом XVI	Проектная документация на перевод вспомогательных помещений в подвале на режим укрытия Вспомогательные помещения в подвале А-III-200		.	
Альбом XVII	Архитектурно-строительная и технологическая части			.
Альбом XVIII	Инженерно-техническое оборудование			.
Альбом XIX	Общие виды щитов автоматики			.
Альбом XX	Изделия заводского изготовления			.
Альбом XXI	Ведомости потребности в материалах			.
Альбом XXII	Спецификация оборудования			.
Альбом XXIII	Смета			.
Альбом XXIV	Проектная документация на перевод вспомогательных помещений в подвале на режим убежища			.

Объем проектных материалов, приведенных к формату А4 - 2609 форматок

В7ВА АВТОР ПРОЕКТА

Проектный институт Минздрава РСФСР  
109028, Москва, ул. Солянка, 7

В7НА УТВЕРЖДЕНИЕ

Утвержден Госстроем РСФСР, постановление  
от 16.02.83 г. № 8 и введен в действие  
ПИ Минздрава РСФСР, приказ № 377 от 21.11.85г.

В7КА ПОСТАВЩИК

Новосибирский филиал ЦИТП  
630051, Новосибирск, 51,  
проспект Дзержинского, 81/2

Инв. № 20825  
Катал. № 052715