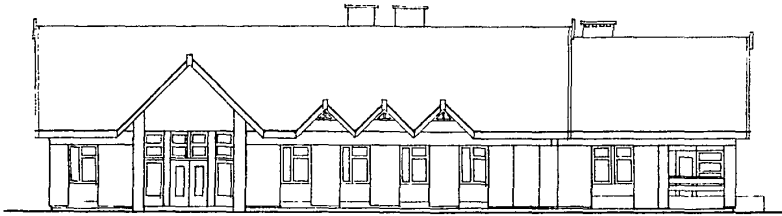
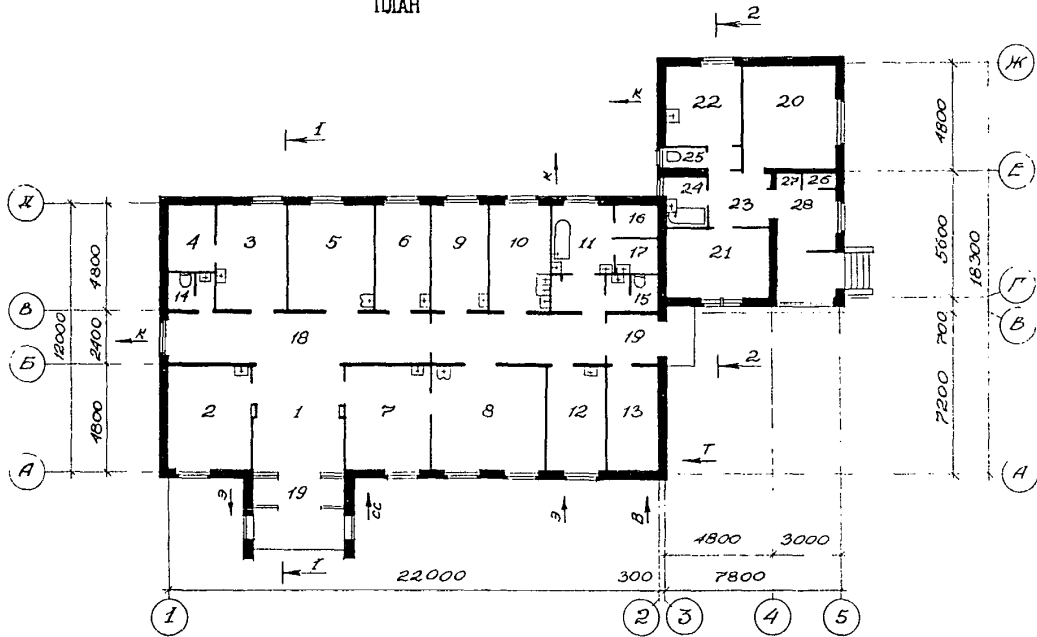


<p>СССР</p>	<p>СТРОИТЕЛЬНЫЙ КАТАЛОГ ЧАСТЬ 2 ТИПОВЫЕ ПРОЕКТЫ ПРЕДПРИЯТИЙ, ЗДАНИЙ И СООРУЖЕНИЙ</p>	<p>ТИПОВОЙ ПРОЕКТ 253-2-25.85 УДК 725.5.011:666.973</p>
<p>ЦИТП</p>	<p>ФЕЛЬДШЕРСКО-АКУШЕРСКИЙ ПУНКТ С КВАРТИРОЙ ДЛЯ ФЕЛЬДШЕРА</p>	<p>ОУСА</p>
<p>МАРТ 1986</p>		<p>На 2-х листах На 4-х страницах Страница I</p>

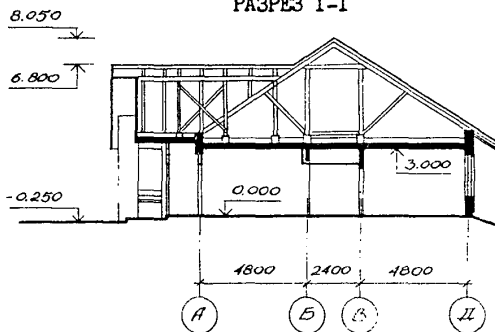
ФАСАД I-5



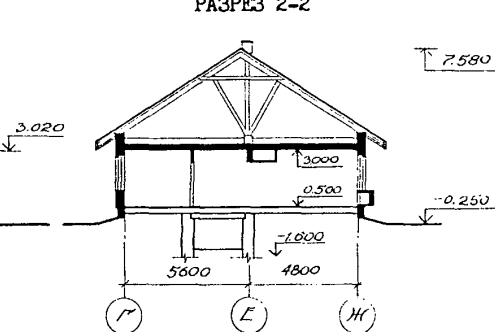
ПЛАН



РАЗРЕЗ I-I



РАЗРЕЗ 2-2



ФЕЛЬДШЕРСКО-АКУШЕРСКИЙ ПУНКТ С КВАРТИРОЙ ДЛЯ ФЕЛЬДШЕРА

ТИПОВОЙ ПРОЕКТ
253-2-25.85Лист I
Страница 2

ЭКСПЛИКАЦИЯ ПОМЕЩЕНИЙ

№ п/п	Наименование	Площадь, м ²	№ п/п	Наименование	Площадь, м ²
	ФЕЛЬДШЕРСКО-АКУШЕРСКИЙ ПУНКТ		14	Уборная для больных	8,3
I	Ожидальная	19,1	15	Уборная для персонала	3,0
2	Кабинет физметодов лечения	16,9	16	Кладовая грязного белья	2,8
3	Кабинет фельдшера	14,4	17	Кладовая предметов уборки	2,8
4	Кладовая лекарственных форм	6,3	18	Коридор	42,9
5	Процедурная-перевязочная	17,9	19	Тамбур	9,2
6	Комната временного пребывания больного	11,0	КВАРТИРА ФЕЛЬДШЕРА		
7	Кабинет акушерки	16,2	20	Общая комната	19,5
8	Комната экстренного приема родов	24,0	21	Спальная	13,8
9	Кабинет патронажной сестры	11,5	22	Кухня	11,4
10	Стерилизационная	11,9	23	Передняя	7,7
11	Помещение мойки и стерилизации суден и мойки клеенок	8,3	24	Ванная	4,0
12	Комната персонала	11,9	25	Уборная	1,6
13	Теплопункт	10,4	26	Кладовая	0,9
			27	Хозяйственный шкаф	0,7
			28	Тамбур	6,5

D2BA СТРОИТЕЛЬНЫЕ КОНСТРУКЦИИ И ИЗДЕЛИЯ

Фундаменты - сборные бетонные блоки по ГОСТ 13579-78
Типоразмеров - 10
Вариант - монолитные бутобетонные

Стены наружные - из крупных железобетонных блоков по серии I.133-2 вып.7
Типоразмеров - 18
Вариант - из кирпича пустотелого глиняного по ГОСТ 530-80

Стены внутренние - из крупных железобетонных блоков по серии I.134-2 вып.4
Типоразмеров - 6
Вариант - из кирпича пустотелого глиняного по ГОСТ 530-80

Перегородки - панельные гипсо-бетонные по серии I.231.9-7 вып.1
Типоразмеров - 4

Перекрытие - сборные железобетонные, многослойные панели по серии I.141-1 вып.60,63
Типоразмеров - 9

Покрытие - скатное чердачное
Стропила - из пиломатериалов
Вариант - плоское совмещенное

Кровля - волнистые асбестоцементные листы обыкновенного профиля (ГОСТ 378-76) по деревянной обрешетке
Вариант - рудонная из 4-х слоев биостойкого рубероида марки РМД-350 с защитным слоем из гравия

Перемычки - сборные железобетонные по серии I.138-10 вып.1,2
Типоразмеров - 1

Прогоны - сборные железобетонные по серии I.225.1-3
Типоразмеров - 1
По серии I.225-2 вып.8
Типоразмеров - 1

Полы - паркет, керамическая плитка, линолеум, мозаичный бетон

Окна - деревянные с раздельными переплетами по серии I.236.6 в.1, ч.1
Типоразмеров - 2
По серии I.136.5-16 ч.1,2
Типоразмеров - 3

Двери наружные - деревянные по серии I.136.5-19
Типоразмеров - 4

Двери внутренние - деревянные по серии I.136.10. Типоразмеров - 3
По серии I.172-4. Типоразмеров - 3

Наибольшая масса монтажного элемента (блок наружной стены) - 2,58 т

H5UA

ОТДЕЛКА

НАРУЖНАЯ

Стены - окраска стойкими полимерцементными красителями

Цоколь - облицовка глазурованной плиткой типа "кабанчик"

ВНУТРЕННЯЯ

улучшенная водоземлюсионная и масляная окраска, клеевая окраска, облицовка керамическими плитками

ФЕЛЬДШЕРСКО-АКУШЕРСКИЙ ПУНКТ С КВАРТИРОЙ ДЛЯ ФЕЛЬДШЕРА	ТИПОВОЙ ПРОЕКТ 253-2-25,85	Лист 2 Страница 3
--	-------------------------------	----------------------

С3ГА ИНЖЕНЕРНОЕ ОБОРУДОВАНИЕ

Водопровод - хозяйственно-питьевой от наружных сетей.
Напор на вводе Н=10 м

Горячее водоснабжение - от наружных сетей
Напор на вводе Н=10 м

Канализация - хозяйственно-бытовая в наружную сеть

Вентиляция - приточно-вытяжная с механическим и естественным побуждением

Отопление - водяное от наружных сетей, параметры теплоносителя Т=95-70°C

Электроснабжение - от наружных сетей напряжением 0,4 кВ
Электроосвещение - люминесцентными лампами накаливания

Газоснабжение - от встроенного баллона

Устройства связи - радиофикация, телефонизация, охранно-пожарная сигнализация

С3ГА ОСНАЩЕНИЕ ЗДАНИЯ

Здание оснащено современным медицинским технологическим оборудованием, аппаратурой и мебелью согласно действующим каталогам и паспортам заводов-изготовителей
Оборудование кухни - газовая плита

J30B СКОРОСТНОЙ НАПОР ВЕТРА - $\frac{45 \text{ кгс/м}^2}{0,44 \text{ кПа}}$

J30B ВЕС СНЕГОВОГО ПОКРОВА - $\frac{70 \text{ кгс/м}^2}{0,69 \text{ кПа}}$

N1BD РАСЧЕТНАЯ ТЕМПЕРАТУРА НАРУЖНОГО ВОЗДУХА - минус 15,20 (основное решение), 25°C

G2DD КЛИМАТИЧЕСКИЕ РАЙОНЫ УССР - П,Ш

R2CO СТЕПЕНЬ ОГНЕСТОЙКОСТИ - вторая

G2EE ИНЖЕНЕРНО-ГЕОЛОГИЧЕСКИЕ УСЛОВИЯ - обычные

Наименование	Удельный Всего показатель
--------------	------------------------------

V1IA СТОИМОСТЬ

V1IB	Общая сметная стоимость	тыс. руб.	64,13	-
------	-------------------------	-----------	-------	---

в том числе:

V1IL	Строительно-монтажных работ	"	57,32	-
------	-----------------------------	---	-------	---

V1IO	оборудования и мебели	"	6,81	-
------	-----------------------	---	------	---

V1IS	Стоимость строительно-монтажных работ I м2 общей площади	руб	-	173,27
------	--	-----	---	--------

V1IR	То же, на I м3 строительного объема здания	"	-	47,76
------	--	---	---	-------

V1IV	Стоимость общая на расчетный показатель	"	-	193,86
------	---	---	---	--------

V1JA ТРУДОЕМКОСТЬ

V1JF	Построечные трудовые затраты	чел.дн.	1234,29	-
------	------------------------------	---------	---------	---

V1JS	То же, на I м2 общей площади	"	-	3,73
------	------------------------------	---	---	------

V1JR	То же, на I м3 строительного объема	"	-	1,03
------	-------------------------------------	---	---	------

V1JV	То же, на расчетный показатель	"	-	3,73
------	--------------------------------	---	---	------

V1KA РАСХОДЫ

V1KB Расход строительных материалов

цемент	т	93,21	-
--------	---	-------	---

цемент, приведенный к марке 400	"	89,24(26,77)	-
---------------------------------	---	--------------	---

То же, на I м2 общей площади	"	-	0,27
------------------------------	---	---	------

То же, на I м3 строительного объема	"	-	0,07
-------------------------------------	---	---	------

Сталь	"	4,21(0,59)	-
-------	---	------------	---

Сталь, приведенная к классам А-I и С38/23	"	9,56	-
---	---	------	---

в том числе: Сталь прокатная, приведенная к классам А-I и С38/23	"	0,86	-
--	---	------	---

Сталь, приведенная к классам А-I и С38/23 на I м2 общей площади	"	-	0,03
---	---	---	------

То же, на расчетный показатель	"	-	0,03
--------------------------------	---	---	------

Бетон и железобетон	м3	327,17	-
---------------------	----	--------	---

в том числе: монолитный	"	59,60	-
-------------------------	---	-------	---

сборный	"	267,57	-
---------	---	--------	---

Бетон и железобетон на I м2 общей площади	"	-	0,99
---	---	---	------

То же, на расчетный показатель	"	-	0,99
--------------------------------	---	---	------

Лесоматериалы	"	43,76	-
---------------	---	-------	---

Лесоматериалы, приведенные к круглому лесу	"	71,65(16,05)	-
--	---	--------------	---

Кирпич	тыс.шт.	33,29	-
--------	---------	-------	---

В скобках указана потребность строительных материалов без учета расходов на изготовление сборных изделий, конструкций

ФЕЛЬДШЕРСКО-АКУШЕРСКИЙ ПУНКТ С КВАРТИРОЙ ДЛЯ ФЕЛЬДШЕРА				ТИПОВОЙ ПРОЕКТ 253-2-25.85		Лист 2 Страница 4		
Наименование		Удельный Всего показатель		Наименование		Удельный Всего показатель		
V4KA ЭКСПЛУАТАЦИОННЫЕ ПОКАЗАТЕЛИ				ТЕХНИЧЕСКИЕ ХАРАКТЕРИСТИКИ				
Расход				G3NB	Объем строитель-	м3	1200,3	-
V4KH	воды	м3/сут	2,05	-	V1NN	Объем строитель-		
	холодной	м3/ч	0,58	-		на 1 м2 общей		
	горячей	"	0,47	-		площади	"	3,62
V4KI	Канализационные стоки	"	1,05	-		То же, на 1 м2 рабочей площади (K ₂)	"	5,58
V4KN	тепла	ккал/ч	53110	-	V1NP	То же, на рас-		
		кВт	61,7	-		четный показатель	"	3,62
	в том числе:				G3OC	Площадь застройки	м2	386,2
	на отопление	"	29610	-	G3OB	Общая	"	330,8
			34,4	-		в том числе:		
	на горячее водоснабжение	"	23500	-		Общая площадь квартиры	"	62,2
			27,3	-	V1OK	Общая площадь на расчетный показ-	"	I
	Расход тепла на отопление 1 м2 общей площади	"	-	89,51	G3OQ	Рабочая площадь	"	214,9
				0,10		в том числе:		
V4KK	Потребная электрическая мощность	кВт	12,0	-		Жилая площадь квартиры	"	33,3
						То же, на расчет-	"	0,65
						ный показатель		
ДОПОЛНИТЕЛЬНЫЕ ДАННЫЕ								
За расчетную единицу принят 1 м2 общей площади. Сметная документация составлена в нормах и ценах 1984 года.								
В7ЕАС СОСТАВ ПРОЕКТНОЙ ДОКУМЕНТАЦИИ								
Альбом 1	Архитектурно-строительные, технологические санитарно-технические и электротехнические решения							
Альбом 2	С м е т ы							
Альбом 3	Спецификации оборудования							
Альбом 4	Ведомость потребности в материалах							
Альбом 5	Задание заводу на изготовление щитов автоматизации							
Объем проектных материалов, приведенных к формату А4 - 745 форматок								
В7ВА	АВТОР ПРОЕКТА	Киевский филиал Гипронииздрав, 252023, г.Киев-23, ул.Мечникова,3						
В7НА	УТВЕРЖДЕНИЕ	Утвержден Госстроем УССР. Постановление № 101 от 14 октября 1983г. Введен в действие Киевским филиалом Гипронииздрова, приказ № 69 от 26 сентября 1985г.						
В7КА	ПОСТАВЩИК	Киевский филиал ЦИТП, 252057, г.Киев-57, ул.Э.Потье,12						