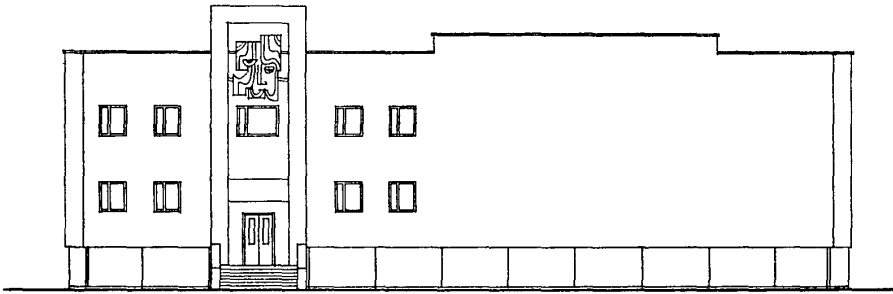
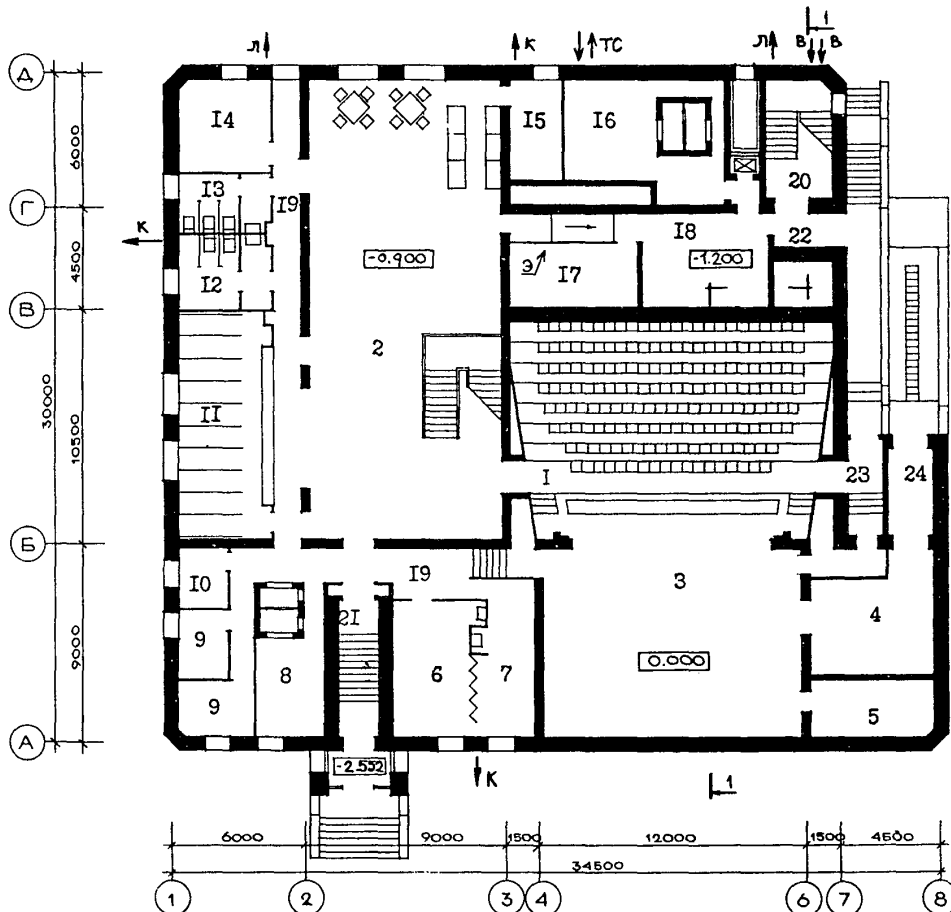


<p><b>СССР</b></p>	<p>СТРОИТЕЛЬНЫЙ КАТАЛОГ                  ЧАСТЬ 2                  ТИПОВЫЕ ПРОЕКТЫ ПРЕДПРИЯТИЙ, ЗДАНИЙ И СООРУЖЕНИЙ</p>	<p>ТИПОВОЙ ПРОЕКТ                  264-12-242 М.85                  УДК 728.48:691.421</p>
<p><b>ЦИТП</b></p>	<p>КЛУБ (СТЕНЫ КИРПИЧНЫЕ)                  НА 375 ПОСЕТИТЕЛЕЙ                  (ЗАЛ НА 300 МЕСТ)</p>	<p><b>ОТГА</b></p>
<p>МАРТ                  1986</p>		<p>На 3-х листах                  На 5-и страницах                  Страница I</p>

ФАСАД 1-8



ПЛАН 1 ЭТАЖА

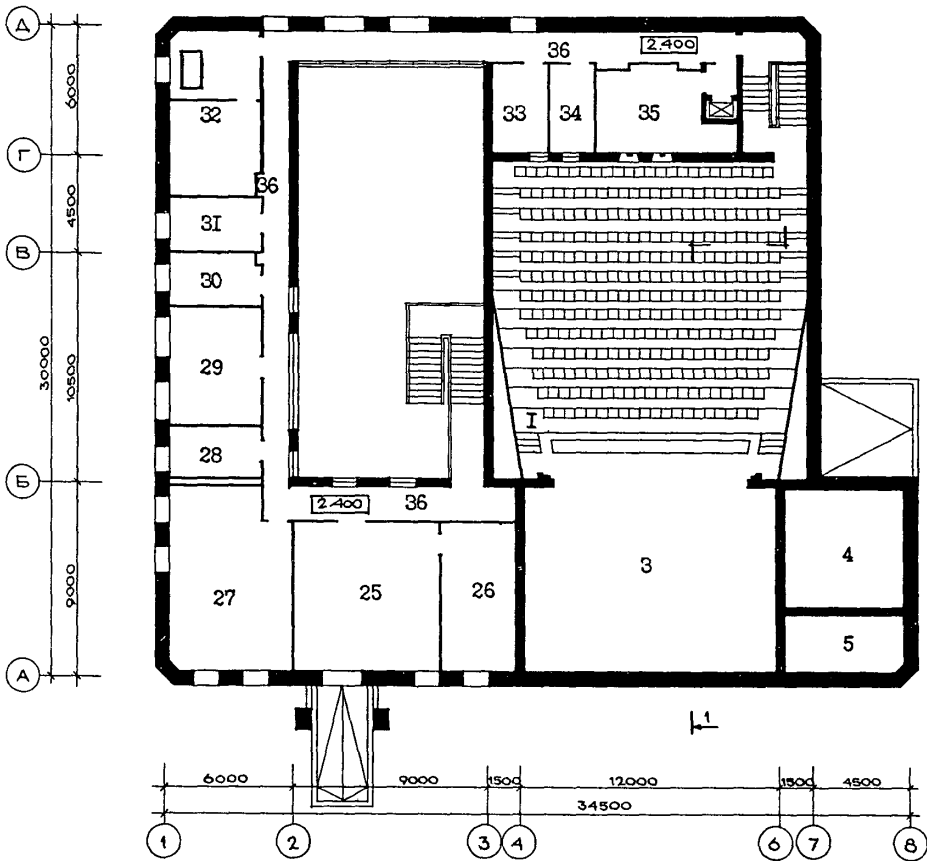


КЛУБ (СТЕНЫ КИРПИЧНЫЕ) НА 375 ПОСЕТИТЕЛЕЙ  
(ЗАЛ НА 300 МЕСТ)

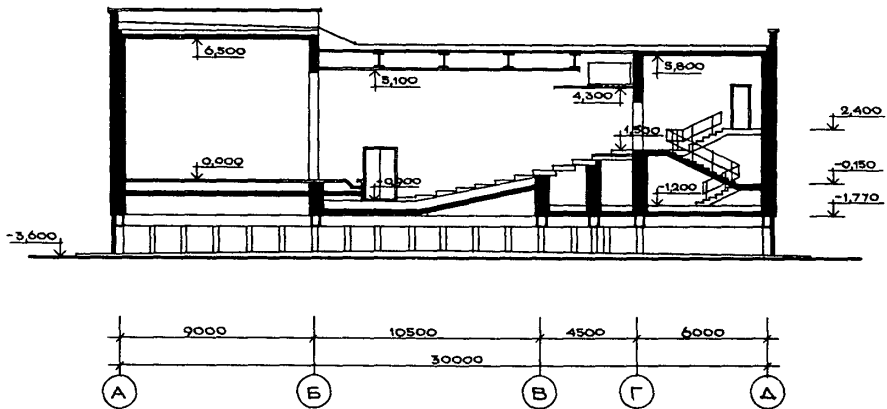
ТИПОВОЙ ПРОЕКТ  
264-12-242М.85

Лист I  
Страница 2

ПЛАН 2 ЭТАЖА



РАЗРЕЗ 1-1



КЛУБ (СТЕНЫ КИРПИЧНЫЕ) НА 375 ПОСЕТИТЕЛЕЙ  
( ЗАЛ НА 300 МЕСТ )

ТИПОВОЙ ПРОЕКТ  
264-12-242М.85

Лист 2  
Страница 3

ЭКСПЛИКАЦИЯ ПОМЕЩЕНИЙ

Но- мер	Наименование	Площадь, м <sup>2</sup>
I ЭТАЖ		
I	Зрительный зал	176,0
2	Фойе-вестибюль	177,2
3	Эстрада и авансцена	128,0
4	Склад декораций	26,4
5	Склад мебели	14,6
6	Кружковая - артистическая	18,9
7	Кружковая - артистическая	22,1
8	Венткамера № 2	21,6
9	Комнаты переодевания	17,6
10	Администратор	4,6
11	Гардероб	43,4
12	Санузел мужской	14,0
13	Санузел женский	11,0
14	Курительная	17,5
15	Подобная буфетной стойки	10,2
16	Венткамера № I	48,2
17	Электрощитовая	16,4
18	Технический коридор	30,9
19	Коридор	46,3
20	Лестница № 4	16,4
21	Лестница № 5	12,6
22	Тамбур лестницы № 4	4,4
23	Тамбур выходной	6,9
24	Тамбур склада декораций	7,3
2 ЭТАЖ		
25	Библиотека	48,6
26	Хранилище	23,5
27	Кабинет передового опыта	45,4
28	Комната персонала	9,8
29	Кружковая	21,4
30	Клубный актив	12,8
31	Хоз.кладовая	9,2
32	Венткамера № 3	31,3
33	Радиозел	12,5
34	Светорегуляторная	8,4
35	Кинопроекционная с перемоточной	20,5
36	Коридор	69,4

КЛУБ (СТЕНЫ КИРПИЧНЫЕ) НА 375 ПОСЕТИТЕЛЕЙ (ЗАЛ НА 300 МЕСТ)		ТИПОВОЙ ПРОЕКТ 264-12-242М.85	Лист 2 Страница 4
D2BA	СТРОИТЕЛЬНЫЕ КОНСТРУКЦИИ И ИЗДЕЛИЯ  Фундаменты - свайные железобетонные.  Балки - обранные железобетонные по серии I.225-2, вып. II, типоразмеров-I и стальные сквозные по ТУ I4-2-24-72.  Перекрытия - из сборных железобетонных многопустотных и ребристых панелей по сериям: I. I4I-I, вып. 60, 63, типоразмеров -6, I.24I-I, вып. 19, типоразмеров -2, ИИ-04-4, вып. 26м, типоразмеров -6.  Стены - кирпичные эффективной кладки по серии 2. I30-I, вып. 23  Перегородки - кирпичные, гипсокартонные по деревянному каркасу поэлементной сборки. по серии I.23I.3-8  Покрытия - сборные железобетонные, многопустотные плиты, по серии I. I4I-I.в63, типоразмеров-4, стальной профилированный настил по ТУ34-583I-7I <sup>K</sup> Кровля - рулонная 4-х слойная с внутренним водостоком. с защитным слоем утеплителем из минераловатных полужестких плит Лестницы - из сборных железобетонных ступеней по серии I.055.I-I и монолитные из бетона М-200  Полы - дощатые, мозаичные, керамическая плитка, бетонная плитка, линолеум  Окна - по серии I. I36.5-16, ч. I, типоразмеров - 2, по серии I. I36.5-17, типоразмеров - 3.  Двери - по серии I. I36-10, типоразмеров - 10, по серии I. I36.5-19, типоразмеров - 4  Ворота - индивидуальные.	H5UA	ОТДЕЛКА  НАРУЖНАЯ  Облицовка лицевым кирпичом.  ВНУТРЕННЯЯ Лицевой кирпич, гипсокартон, покраска
		C3BA	ИНЖЕНЕРНОЕ ОБОРУДОВАНИЕ  Водопровод - хозяйственно-питьевой от наружных сетей. Напор на вводе Н = 20,0 м.  Канализация - бытовая в наружную сеть.  Отопление - центральное водяное от ТЭЦ, районных, групповых котельных. Параметры теплоносителя Т= 150 +70 <sup>o</sup> C  Вентиляция - приточно-вытяжная с механическим побуждением и естественная  Горячее водоснабжение - от водонагревателя  Электроснабжение - от внешних сетей напряжением 380/220В  Устройства связи - радификация, телефонизация, электрочасофикация, звукофикация зала, пожарной сигнализация
		C2ED	ОСНАЩЕНИЕ ЗДАНИЯ  Лифт - малый грузовой Q = 100 кг АТ6-09-00I  Кинопроекторы "КСЕНОМ-3м" для демонстрации 35-мм широкоэкранных, кашетированных и обычных кинофильмов.
J30B	СКОРОСТНОЙ НАПОР ВЕТРА - $45 \text{ кгс/м}^2$ 0,44 кПа	J3NB	ВЕС СНЕГОВОГО ПОКРОВА - $100 \text{ кгс/м}^2$ 0,98 кПа
R2CO	СТЕПЕНЬ ОГНЕСТОЙКОСТИ - вторая		
N1BD	РАСЧЕТНАЯ ТЕМПЕРАТУРА НАРУЖНОГО ВОЗДУХА - минус 50 <sup>o</sup> C (основное решение) и - 55 <sup>o</sup> C	G2EE	ИНЖЕНЕРНО-ГЕОЛОГИЧЕСКИЕ УСЛОВИЯ - вечномерзлые грунты, используемые по I принципу
G2DD	КЛИМАТИЧЕСКИЕ ПОДРАЙОНЫ СССР - IA, IB, IC		

КЛУБ ( С Т Е Н Ы К И Р П И Ч Н Ы Е ) Н А 375 П О С Е Т И Т Е Л Е Й ( З А Л Н А 300 М Е С Т )				Т И П О В О Й П Р О Е К Т 264-12-242М.85		Л и с т 3 Страница 5	
Наименование		Всего	Удельн. показател	Наименование		Всего	Удельн. показател
V11A	СТОИМОСТЬ			V4KA	ЭКСПЛУАТАЦИОННЫЕ ПОКАЗАТЕЛИ		
V11B	Общая сметная стоимость	тыс. руб. 301,81	-	V4KH	Расход воды холодной	м3/ч 1,37 м3/сут 5,85 л/сек 0,6	-
V11L	в том числе: строительно-монтажных работ	" 241,72	-	V4KI	Канализационные стоки	м3/сут 5,85 м3/час 1,07	-
V11O	оборудования и мебели	" 60,05	-	V4KN	Тепла	ккал/ч 518700 кВт 601,7	-
V11S	Прочих	" 0,04	-		в том числе:		
V11T	Стоимость строительно-монтажных работ I м2 полезной площади	руб. -	204,43		на отопление	" 86200 100,0	-
V11R	То же, I м3 строительного объема	" -	35,92		на воздушно-тепловую завесу	" 86500	-
V11V	Стоимость общая на расчетный показатель	" -	804,83		на вентиляцию	" 264000	-
V11A	ТРУДОЕМКОСТЬ				на горячее водоснабжение	" 82000 95,0	-
V11F	Построечные трудовые затраты	чел.-дн. 4320,4	-		Тепла на отопление I м2 полезной площади	" -	73,0
V11R	То же, на I м2 полезной площади	" -	3,65	V4KK	Потребная электрическая мощность	кВт 92	-
V11J	То же, на I м3 строительного объема	" -	0,64		ТЕХНИЧЕСКИЕ ХАРАКТЕРИСТИКИ		
V11V	То же, на расчетный показатель	" -	11,52	G3NB	Объем строительных здания	м3 6730	-
V1KA	РАСХОДЫ			V1NN	Объем строительный на I м2 полезной площади	" -	5,7
V1KB	Расход строительных материалов				То же, на I м2 рабочей площади (K2)	" -	7,48
	Цемент	т 357	-	V1NP	То же, на расчетный показатель	" -	17,95
	Цемент, приведенный к марке 400	" 357	-		Площадь застройки	м2 1015	-
	То же, на I м2 полезной площади	" -	0,30	G3OC	общая	" 1373	-
	То же, на I м3 строительного объема	" -	0,05	G3OB	полезная	" 1182,4	-
	Сталь	" 54,7	-		Полезная площадь на расчетный показатель	" -	3,15
	Сталь, приведенная к классам А-I и С38/23	" 67,4	-	G3OQ	Рабочая	" 899,7	-
	в том числе:				То же, на расчетный показатель	" -	2,4
	сталь прокатная, приведенная к С38/23	" 14,84	-		То же, на I м2 общей площади (K1)	" -	0,65
	Сталь, приведенная к классам А-I и С38/23 на I м2 полезной площади	" -	0,057				
	То же, на расчетный показатель	" -	0,19				
	Бетон и железобетон	м3 549	-				
	в том числе:						
	монолитный	" 137	-				
	сборный тяжелый	" 412	-				
	Бетон и железобетон I м2 полезной площади	" -	0,45				
	на расчетный показатель	" -	1,47				
	Лесоматериалы	" 78	-				
	Лесоматериалы, приведенные к круглому лесу	" 187	-				
	Кирпич	тыс.шт. 419	-				
<b>Д О П О Л Н И Т Е Л Ь Н Ы Е Д А Н Н Ы Е</b>							
Расчетный показатель - количество посетителей (р.ед. - 375). Расход металла дан без учета сметная документация составлена в МВРМХ и ценах 1984 г. на технологич.оборудование(2,7т).							
V7EA	С О С Т А В П Р О Е К Т Н О Й Д О К У М Е Н Т А Ц И И			Альбом III. Электромонтажные изделия.			
	Альбом I. Архитектурно-строительные, технологические чертежи, механизирование.			Альбом IV. Автоматизация сантехустройств.			
	Альбом II. Отопление и вентиляция, водоснабжение и канализация, автоматизация сантехустройств.			Альбом V. Спецификации оборудования.			
	Альбом III. Электрооборудование, связь и сигнализация.			Альбом VI. С м е т ы Часть I, часть 2.			
	Часть I. Канализация, Пожарная сигнализация.			Альбом VII. Ведомости потребности в материалах.			
	Объем проектных материалов, приведенных к формату А4 - 1426 форматок.						
V7BA	АВТОР ПРОЕКТА	ЦНИИЭИ им.Б.С.Мезенцева, 117331, Москва, проспект Вернадского,29					
V7BA	УТВЕРЖДЕНИЕ	Утвержден Госгражданстроем 22.10.1982 г. приказ № 278					
		Введен в действие ЦНИИЭИ им.Б.С.Мезенцева. 8.02.85г. Приказ № 16					
V7KA	ПОСТАВЩИК	Минский филиал ЦИТП, 220600, Минск, ул.К.Маркса,32					
		Инд. № 20912					
		Катал.д.№ 053037					