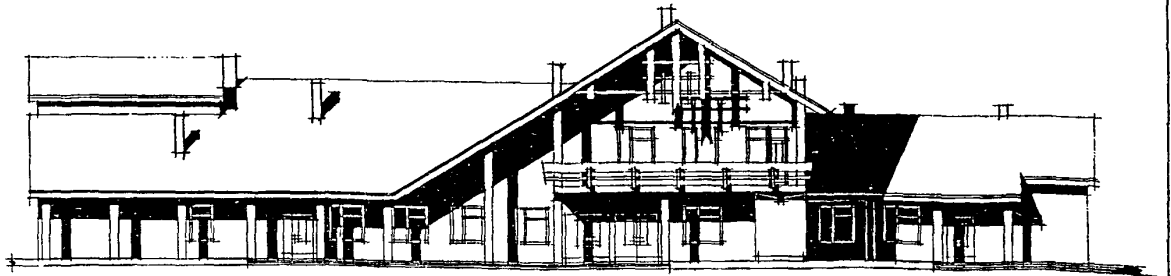
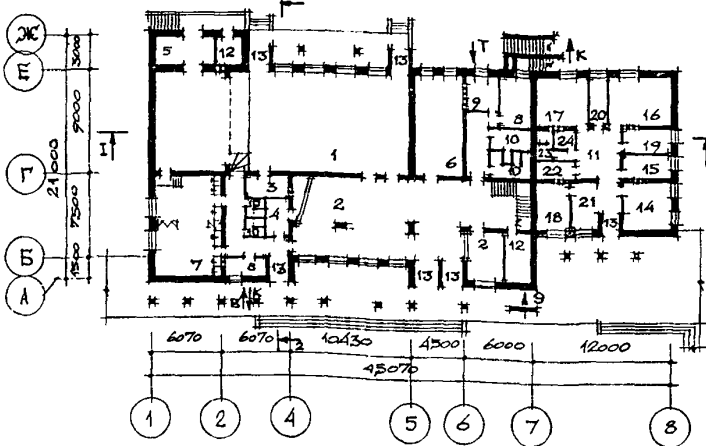


<p><b>СССР</b></p>	<p>СТРОИТЕЛЬНЫЙ КАТАЛОГ                  ЧАСТЬ 2                  ТИПОВЫЕ ПРОЕКТЫ ПРЕДПРИЯТИЙ, ЗДАНИЙ И СООРУЖЕНИЙ</p>	<p>ТИПОВОЙ ПРОЕКТ                  264-12-254.85                  УДК 725.835:691.421</p>
<p><b>ЦИТП</b></p>	<p>ОБЩЕСТВЕННЫЙ ЦЕНТР СЕЛЬСКОГО НАСЕЛЕННОГО ПУНКТА                  ТИП Ш (ИЗ ЗДАНИЙ-БЛОКОВ) СО СТЕНАМИ ИЗ КИРПИЧА                  БЛОК А                  КЛУБ НА 250 ПОСЕТИТЕЛЕЙ С ЗАЛОМ НА 200 МЕСТ.                  БИБЛИОТЕКА-ЧИТАЛЬНЯ. КОНТОРА ПРОИЗВОДСТВЕННОГО                  ПОДРАЗДЕЛЕНИЯ НА 10 РАБОЧИХ МЕСТ</p>	<p><b>ОТГА</b></p>
<p>МАРТ  <b>1986</b></p>		<p>На 2-х листах                  На 4-х страницах                  Страница I</p>

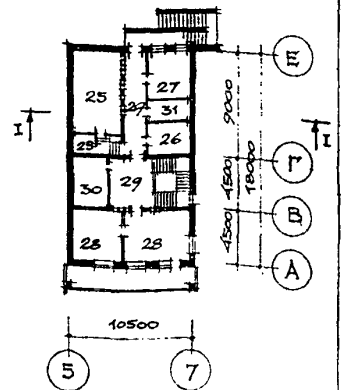
ФАСАД I-8



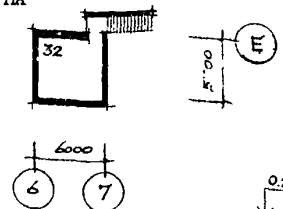
ПЛАН I ЭТАЖА НА ОТМ. 0.000



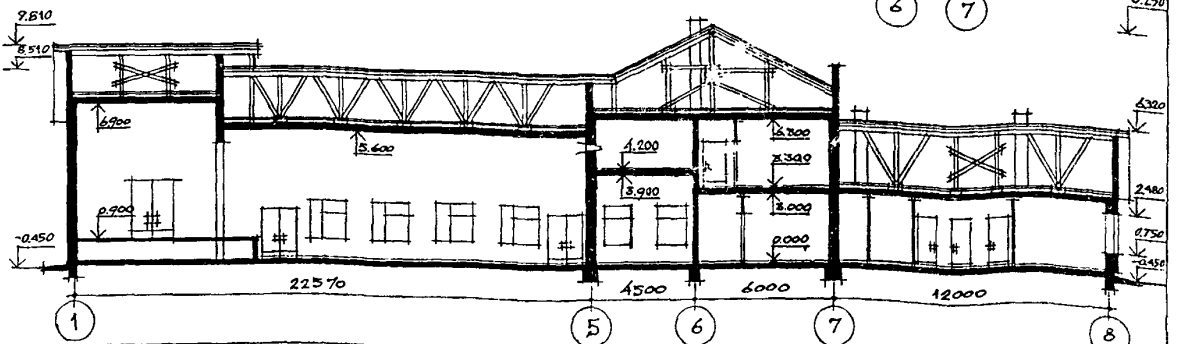
ПЛАН 2 ЭТАЖА  
 НА ОТМ. 3.300



ПЛАН ПОДВАЛА НА  
 ОТМ. -3.000



РАЗРЕЗ I-I

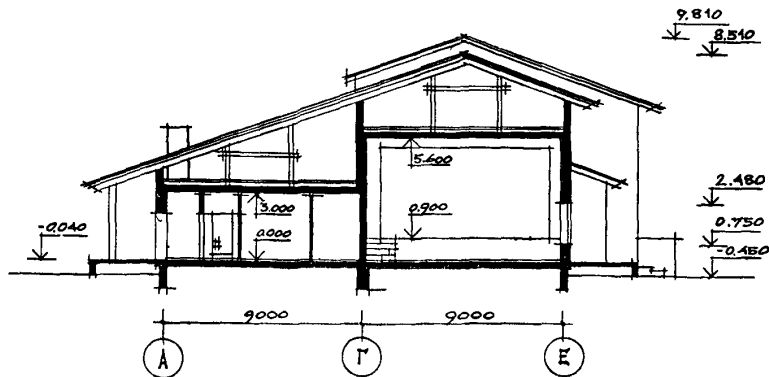


ОБЩЕСТВЕННЫЙ ЦЕНТР СЕЛЬСКОГО НАСЕЛЕННОГО ПУНКТА ТИП Ш (ИЗ  
ЗДАНИЙ-БЛОКОВ) СО СТЕНАМИ ИЗ КИРПИЧА  
БЛОК А. КЛУБ НА 250 ПОСЕТИТЕЛЕЙ С ЗАЛОМ НА 200 МЕСТ.  
БИБЛИОТЕКА-ЧИТАЛЬНЯ. КОМГОРА ПРОИЗВОДСТВЕННОГО  
ПОДРАЗДЕЛЕНИЯ НА 10 РАБОЧИХ МЕСТ

ТИПОВОЙ ПРОЕКТ  
264-12-254.85

Лист I  
Страница 2

РАЗРЕЗ 2-2



ЭКСПЛИКАЦИЯ ПОМЕЩЕНИЙ

Но- мер	Наименование	Площадь м <sup>2</sup>	Но- мер	Наименование	Площадь м <sup>2</sup>
	I этаж на отм. +0.000		18	Помещение общественных организаций	12, 19
1	Зрительный зал, эстрада	191, 18	19	Диспетчерская	8, 26
2	Фойе-вестибюль с буфетной стойкой	126, 75	20	Помещение коммунального отдела	7, 35
3	Кладовая спортивного инвентаря	8, 02	21	Вестибюль	15, 14
4	Подсобное помещение при буфете	9, 36	22	Архив	5, 67
5	Склады объемных декораций	12, 59	23	Санузлы	2, 98
6	Гостиная	34, 75	24	Хозкладовая	3, 78
7	Кружковые, встроенные шкафы	47, 76		2 этаж на отм. 3.300	
8	Помещение администрации, персонала	17, 88	25	Кинсаппаратная с перемоточной. Агрегатная охлаждения кинопроекторов	33, 86
9	Помещение клубного актива	8, 44	26	Радиоузел	11, 25
10	Санузлы	19, 32	27	Кабинет передового опыта	15, 71
11	Коридоры, лестница, холл	42, 68	28	Библиотека	40, 78
12	Тепловой узел. Электрощитовая	15, 54	29	Холл, коридор	27, 93
13	Тамбуры	14, 18	30	Венткамера	12, 97
14	Кабинет руководителя	16, 20	31	Хозкладовая	6, 98
15	Секретарская	8, 26		Подвал на отм. -3.000	
16	Бухгалтерия, плановый отдел	20, 34	32	Венткамера	29, 18
17	Комната специалистов	19, 01			

<p>ОБЩЕСТВЕННЫЙ ЦЕНТР СЕЛЬСКОГО НАСЕЛЕННОГО ПУНКТА ТИП III (ИЗ ЗДАНИЙ-БЛОКОВ) СО СТЕНАМИ ИЗ КИРПИЧА БЛОК А. КЛУБ НА 250 ПОСЕТИТЕЛЕЙ С ЗАЛОМ НА 200 МЕСТ. БИБЛИОТЕКА-ЧИТАЛЬНЯ. КОНТОРА ПРОИЗВОДСТВЕННОГО ПОДРАЗДЕЛЕНИЯ НА 10 РАБОЧИХ МЕСТ</p>	<p>ТИПОВОЙ ПРОЕКТ 264-12-254.85</p>	<p>Лист 2 Страница 3</p>
<p><b>D2BA</b> СТРОИТЕЛЬНЫЕ КОНСТРУКЦИИ И ИЗДЕЛИЯ</p> <p>Фундаменты - ленточные, монолитные бутобетонные; бут М-100, бетон М-75</p> <p>Стены наружные - из кирпича керамического рядового пустотелого М-75</p> <p>Стены внутренние - из кирпича керамического рядового полнотелого М-75</p> <p>Перекрытие (и покрытие) - сборные железобетонные многопустотные панели по сериям I.I41-I, в.64,60,15; I.241-I в.6 Типоразмеров - 10</p> <p>Прогонь - сборные железобетонные по серии I.225-2 в.11, I.225.I-3 Типоразмеров - 4</p> <p>Перемычки - сборные железобетонные по серии I.I38-10, в.1 Типоразмеров - 15</p> <p>Перегородки - гипсобетонные по серии I.231.9-7, в.1 Типоразмеров - 13</p> <p>Крыша - чердачная из наслонных стропил</p> <p>Кровля - асбестоцементные волнистые листы ГОСТ 16233-77 по деревянной обрешетке</p> <p>Полы - линолеум, керамическая плитка, мозаичные, бетонные</p> <p>Окна - по серии I.236-6, в.1,2 Типоразмеров - 4</p> <p>Двери наружные - по серии I.I36.5-19 Типоразмеров - 5</p> <p>Двери внутренние - по серии I.I36-10 Типоразмеров - 8</p> <p>Наибольшая масса монтажного элемента (прогон) - 4,78 т</p>	<p><b>K5UA</b> ОТДЕЛКА</p> <p><b>НАРУЖНАЯ</b> Расшивка швов кирпичной кладки</p> <p><b>ВНУТРЕННЯЯ</b> Штукатурка, затирка, окраска клеевыми, водозамульсионными и масляными красками, облицовка глазурованной плиткой</p> <p><b>С2QA</b> ИНЖЕНЕРНОЕ ОБОРУДОВАНИЕ</p> <p>Водопровод - хозяйственно-питьевой, напор на вводе Н=22 м</p> <p>Канализация - хозяйственно-бытовая в поселковую сеть</p> <p>Водосток - наружный</p> <p>Отопление - от наружных сетей с параметром теплоносителя 95°-70°С</p> <p>Вентиляция - приточно-вытяжная с механическим побуждением и естественная</p> <p>Горячее водоснабжение - от наружных тепловых сетей, напор на вводе Н=10 м</p> <p>Электроснабжение - от внешних сетей, напряжение 380/220В</p> <p>Устройства связи - радификация, телефонизация, телевидение, электрочасофикация, пожарная и охранная сигнализация, озвучание</p>	
<p><b>J30B</b> СКОРОСТНОЙ НАПОР ВЕТРА - <math>\frac{45 \text{ кгс/м}^2}{0,44 \text{ кПа}}</math></p>	<p><b>J3NB</b> ВЕС СНЕГОВОГО ПОКРОВА - <math>\frac{100 \text{ кгс/м}^2}{0,98 \text{ кПа}}</math></p>	
<p><b>R2d0</b> СТЕПЕНЬ ОГНЕСТОЙКОСТИ - вторая</p>	<p><b>С2ED</b> ОСНАЩЕНИЕ ЗДАНИЯ</p> <p>Кинооборудование - двухлестная широкоэкранный стационарная киноустановка "Мир-1а"</p>	
<p><b>N1B0</b> РАСЧЕТНАЯ ТЕМПЕРАТУРА НАРУЖНОГО ВОЗДУХА - минус 20, 30 (основное решение), 40°С</p>		
<p><b>G2D0</b> КЛИМАТИЧЕСКИЕ РАЙОНЫ И ПОДРАЙОН СССР - II, III и IV</p>	<p><b>G2EK</b> ИНЖЕНЕРНО-ГЕОЛОГИЧЕСКИЕ УСЛОВИЯ - обычные</p>	

ОБЩЕСТВЕННЫЙ ЦЕНТР СЕЛЬСКОГО НАСЕЛЕННОГО ПУНКТА ТИП III (ИЗ ЭТАЖНО-БЛОКОВ) СО СТЕНАМИ ИЗ КИРПИЧА				ТИПОВОЙ ПРОЕКТ		Лист 2	
БЛОК А. КЛУБ НА 250 ПОСЕТИТЕЛЕЙ С ЗАЛОМ НА 200 МЕСТ. БИБЛИОТЕКА-ЧИТАЛЬНЯ. КОНТРА ПРОИЗВОДСТВЕННОГО ПОДРАЗДЕЛЕНИЯ НА 10 РАБОЧИХ МЕСТ				264-12-254.85		Страница 4	
Наименование		Всего Удельный показатель		Наименование		Всего Удельный показатель	
У11А СТОИМОСТЬ				V4KA ЭКСПЛУАТАЦИОННЫЕ ПОКАЗАТЕЛИ			
У11В Общая сметная стоимость		тыс.	-	Расход			
в том числе:		руб.	166,67	V4KH вода холодной м3/ч 0,42 -			
У11L строительно-монтажных работ		то же	130,41	м3/сут 0,70 -			
У11O оборудования и мебели		"	36,26	л/с 2,91 -			
Стоимость строительно-монтажных работ 1 м2 полезной площади		руб.	-	горячей л/с 0,36 -			
У11R То же, 1 м3 строительного объема		"	156,66	V4KI Канализационные стоки " 4,87 -			
Общая сметная стоимость на расчетный показатель		"	32,14	V4KN Тепла ккал/ч 171620			
V11A ТРУДОЕМКОСТЬ		"	200,21	кВт 199,59			
V11F Построечные трудовые затраты		чел. дн.	2770,88	в том числе: на отопление " 62700 -			
То же, на 1 м2 полезной площади		то же	-	на вентиляцию " 66920 -			
V11R То же, на 1 м3 строительного объема		"	3,33	на горячее водоснабжение " 42000 -			
V1KA РАСХОДЫ		"	0,68	48,85			
V1KB Расход строительных материалов				Тепла на отопление 1 м2 полезной площади " 75,3			
Цемент		т	178,24	V4KK Потребная электрическая мощность кВт 55,9 -			
Цемент, приведенный к марке М400		"	168,43	ТЕХНИЧЕСКИЕ ХАРАКТЕРИСТИКИ			
То же, на 1 м2 полезной площади		"	(53,79)	G3NB Объем строительный здания м3 4057,90 -			
То же, на 1 м3 строительного объема		"	0,202	в том числе: подземной части здания " 67,0 -			
Сталь		"	13,12	V11N Объем строительный 1м2 полезной площади " - 4,88			
Сталь, приведенная к классам А-1 и С38/23		"	(4,16)	То же, на 1м2 рабочей площади (K <sub>2</sub> ) " - 5,62			
в том числе:		"	18,15	Площадь застройки м2 1084,87 -			
сталь прокатная, приведенная к С38/23		"	3,19	G30B общая " 925,34 -			
Сталь, приведенная к классам А-1 и С38/23 на 1 м2 полезной площади		"	-	полезная " 832,46 -			
Ветон и железобетон		м3	416,85	в том числе: подземной части " 28,75 -			
в том числе:		"	0,022	рабочая " 722,18 -			
моноклитный		"	242,99	То же, 1м2 полезной площади (K <sub>1</sub> ) " - 0,87			
сборный тяжелый		"	173,86	В скобках указана потребность в строительных материалах без учета расходов на изготовление сборных изделий, конструкций			
Бетон и железобетон на 1 м2 полезной площади		"	-				
Лесоматериалы		"	0,50				
Лесоматериалы, приведенные к круглому лесу		"	102,00				
Кирпич		тыс.шт	283,39				
		"	172,15				
		"	(144,68)				
		"	283,39				
ДОПОЛНИТЕЛЬНЫЕ ДАННЫЕ							
Показатели приведены для условий строительства при расчетной зимней температуре наружного воздуха минус 300С.							
В проекте даны варианты: ограждающих конструкций для расчетных зимних температур наружного воздуха -200С, -400С; отопление и вентиляция для температур наружного воздуха -200С, -400С; теплоснабжение от внешних источников с температурой теплоносителя 150+700С; совмещенное покрытие.							
Расчетный показатель - 1 м2 полезной площади.							
Сметная документация определена в нормах и ценах 1984 года							
B7EA СОСТАВ ПРОЕКТНОЙ ДОКУМЕНТАЦИИ							
Альбом I - Архитектурно-строительные чертежи							
Альбом II - Чертежи санитарно-технические, электрооборудования, связи и сигнализации, автоматизации вентиляционных систем, кинотехнологические и звукоакустические							
Альбом III - Спецификации оборудования							
Альбом IV - Чертежи по механооборудованию и постановочного освещения сцены							
Альбом V - Чертежи нестандартного механооборудования и изделий							
Альбом VI - Сметы: ч.1, ч.II							
Альбом VII - Ведомости потребности в материалах. Объем, приведен. к формату А4- 705 форм.							
B7BA АВТОР ПРОЕКТА ЦНИИЭПграждансельстрой, П17279, Москва, В-279, Профсоюзная ул., 93а							
B7BA УТВЕРЖДЕНИЕ Утвержден Госгражданстроем 10 февраля 1984г. приказ № 42							
Введен в действие ЦНИИЭПграждансельстроем							
Приказ № 152/Т от 20.12.85							
B7BA ПОСТАВЩИК Свердловский филиал ЦИП, 620062, Свердловск, ул. Чебышева, 4							
				Инв.№ 20946			
				Катал.л.№ 053146			