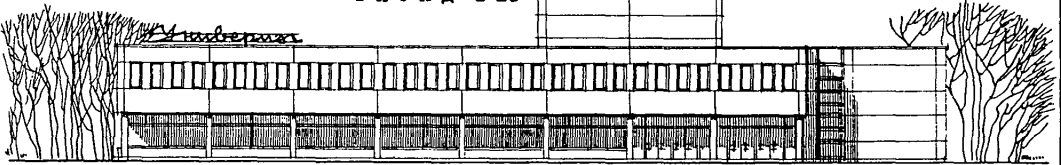
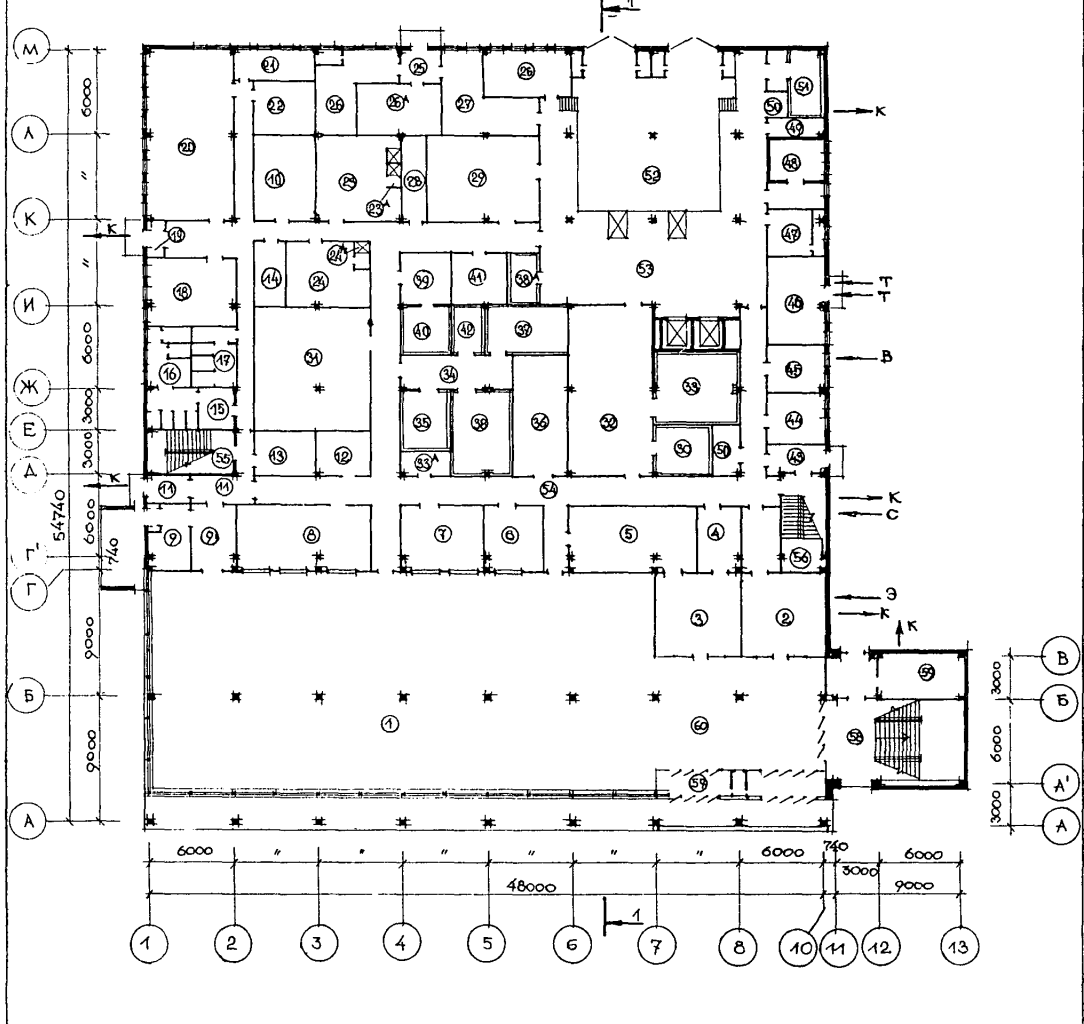


<p>СССР</p>	<p>СТРОИТЕЛЬНЫЙ КАТАЛОГ ЧАСТЬ 2</p> <p>ТИПОВЫЕ ПРОЕКТЫ ПРЕДПРИЯТИЙ, ЗДАНИЙ И СООРУЖЕНИЙ</p>	<p>ТИПОВОЙ ПРОЕКТ 272-II-29.85</p> <p>УДК 725.214:666.973</p>
<p>ЦИТП</p>		<p>ОМВД</p>
<p>МАРТ 1986</p>	<p>УНИВЕРМАГ ТОРГОВОЙ ПЛОЩАДЬЮ 1650 КВ. МЕТРОВ (В КОНСТРУКЦИЯХ I.020-I/83)</p>	<p>На 3-х листах на 6-ти страницах Страница I</p>

Ф А С А Д I-13



ПЛАН I ЭТАЖА

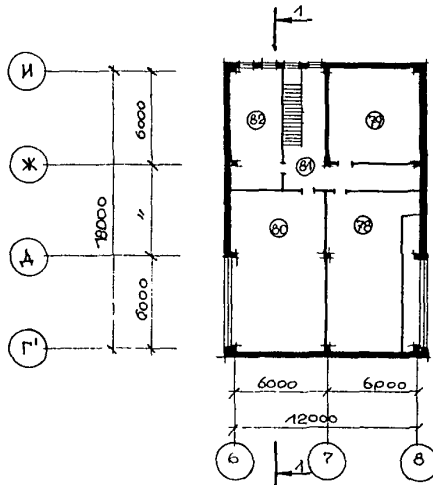


УНИВЕРМАГ ТОРГОВОЙ ПЛОЩАДЬЮ 1650 КВ. МЕТРОВ
(В КОНСТРУКЦИЯХ I.020-I/83)

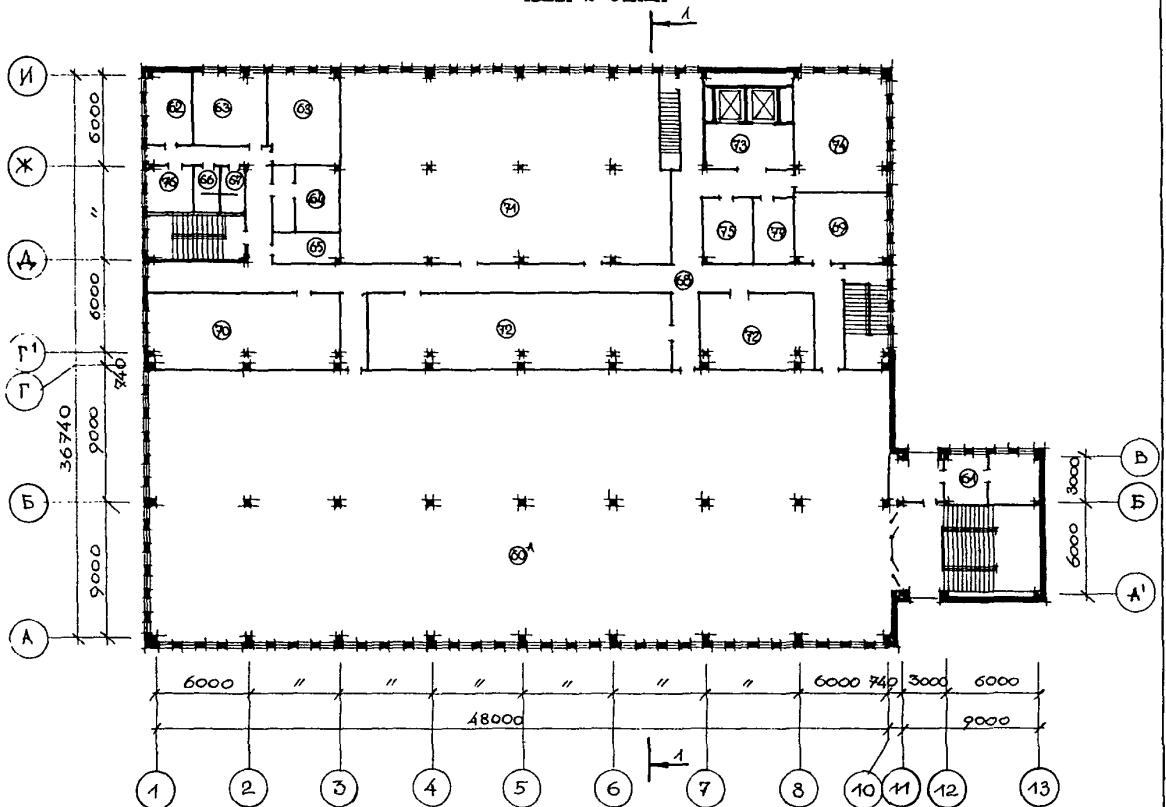
ТИПОВОЙ ПРОЕКТ
272-II-29.85

Лист I
Страница 2

ПЛАН ТЕХНИЧЕСКОГО ЭТАЖА



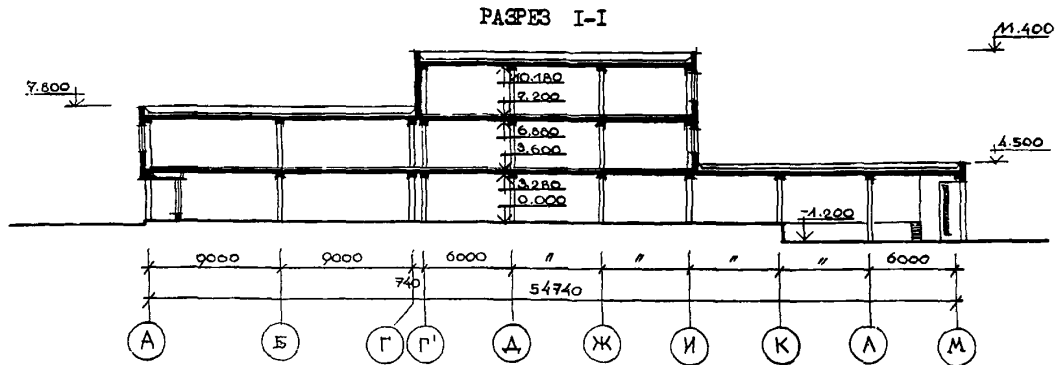
ПЛАН 2 ЭТАЖА



УНИВЕРМАГ ТОРГОВОЙ ПЛОЩАДЬЮ 1650 КВ. МЕТРОВ
(В КОНСТРУКЦИЯХ I.020-I/83)

ТИПОВОЙ ПРОЕКТ
272-11-29.85

Лист 2
Страница 3



ЭКСПЛИКАЦИЯ ПОМЕЩЕНИЙ

Но- мер	Наименование	Пло- щадь, м ²	Но- мер	Наименование	Пло- щадь, м ²
I ЭТАЖ					
1	Торговый зал для продовольственных товаров	563,22	39	Разрубочная	12,1
2	Торговый зал вино-водочных товаров	34,96	40	Охлаждаемая камера мяса	10,0
3	Торговый зал кафетерия и отдела заказов	35,9	41	Машинное отд. охлаждаемых камер	12,1
4	Подсобное помещение кафетерия	12,2	42	Охлаждаемая камера кондитерских товаров	7,0
5	Комплектовочная отдела заказов	36,2	43	Тамбур 4	7,8
6	Подрасовочная овощей и фруктов	14,8	44	Электрошитовая	13,5
7	Подрасовочная мяса и рыбы	24,0	45	Мастерская мелкого ремонта оборудования	12,0
8	Подрасовочная гастрономии и молочных товаров	38,0	46	Тепловой пункт	22,9
9	Кладовая хлеба	24,7	47	Венткамера	11,3
10	Гардероб верхней одежды	23,6	48	Зарядная с тамбуром	18,9
11	Тамбур I с вестибюлем	19,1	49	Мусорокамера	5,5
12	Мочная	11,7	50	Места установки холодильных агрегатов	10,8
13	Помещение для хранения уборочно-го инвентаря	12,8	51	Охлаждаемая камера отходов	13,95
14	Бельевая	9,9	52	Дебаркадер	128,7
15	Уборная женская	17,8	53	Рампы дебаркадера	174,7
16	К И Г	11,8	54	Коридоры	223,5
17	Уборная мужская	13,0	55	Лестница 1	18,0
18	Красный уголок	29,0	56	Лестница 2	18,0
19	Тамбур 2	4,1	57	Тамбур главного входа	24,0
20	Буфет для персонала	75,1	58	Лестница 3	52,6
21	Мочная буфета	13,4	59	Камера тепловой завесы с тамбуром	26,9
22	Подсобное помещение буфета	15,2	60	Распределительный щит	96,0
23	Гардероб женский	30,6	60а	Торговый зал непродовольственных товаров	857,9
23а	Душенье	3,4	61	Помещение для дополнительного обслуживания покупателей	26,8
24	Гардероб мужской	21,6	62	Кабинет директора	14,0
24а	Душавая	1,7	63	Контора	46,3
25	Тамбур 3	6,8	64	Главная касса	14,2
26	Венткамеры	46,3	65	Кладовая уборочного инвентаря	11,5
26а	Насосная обратного водоснабжения	21,9	66	Уборная женская	2,8
27	Помещение для приема стеклотары	26,5	67	Уборная мужская	2,8
28	Помещение хранения упаковочного материала	12,9	68	Коридоры	166,2
29	Помещение для хранения тары	34,5	69	Гладильная	22,7
30	Охлаждаемая камера вино-водочных товаров	11,1	70	Кладовая обуви	49,2
31	Кладовая бакалеи, кондитерских товаров	67,9	71	Кладовая готового платья, трикотажа, тканей, галантереи, парфюмерии	248,0
32	Кладовая овощей, фруктов, вино-водочных товаров	80,2	72	Кладовая посухохозяйственных, электро-и радиотоваров, музыкально-фото-и спорттоваров, игрушки	204,4
33	Охлаждаемая камера овощей, фруктов	30,6	73	Разгрузочная	17,9
33а	Инвентарная	6,1	74	Помещение для хранения тары и прессования бумажных отходов	53,0
34	Тамбур охлаждаемых камер	17,4	75	Кладовая ивентирных изделий	12,5
35	Охлаждаемая камера рыбы	12,8	76	Рекламно-декорационная мастерская	11,1
36	Машинное отделение охлаждаемых камер	32,6	77	Пом. для хранения упаковочных материалов и инвентаря	9,5
37	Охлаждаемая камера гастрономии	17,8	ТЕХНИЧЕСКИЙ ЭТАЖ		
38	Охлаждаемая камера молочных товаров	23,0	78	Венткамера	64,9
38а	Охлаждаемая камера ночного завоза молочных товаров	6,6	79	Машинное отделение лифтов	37,9
			80	Венткамера	60,7
			81	Коридор	25,5
			82	Венткамера	26,6

УНИВЕРМАГ ТОРГОВОЙ ПЛОЩАДЬЮ 1650 КВ.МЕТРОВ (В КОНСТРУКЦИЯХ I.020-I/83)	ТИПОВОЙ ПРОЕКТ 272-II-29,85	Лист 2 Страница 4
02ВА СТРОИТЕЛЬНЫЕ КОНСТРУКЦИИ И ИЗДЕЛИЯ	Н5UA ОТДЕЛКА	
Фундаменты - сборные железобетонные по серии I.020-I/83, выпуск I-I, типоразмеров - 6, монолитные, типоразмеров - 4	НАРУЖНАЯ цоколь облицовывается керамической плиткой типа "кабанчик"	
Блоки стен подвала - сборные бетонные по ГОСТу 13579-78, типоразмеров - 9	Наружные панели отделаны мраморной крошкой	
Колонны - сборные железобетонные по серии I.020-I/83, выпуск 2-I, типоразмеров - 4	ВНУТРЕННЯЯ штукатурка, затирка, облицовка керамической плиткой, окраска масляная и клеевая	
Ригели - сборные железобетонные по серии I.020-I/83, выпуск 3-I, типоразмеров - 3		
Перекрытия (и покрытия) - сборные железобетонные по серии I.041.I-2, выпуск I, типоразмеров - 3; I.041.I-2, выпуск 3, типоразмеров - 2; выпуск 5, типоразмеров - 2; выпуск 6, типоразмеров - 2.	С3ГА ИНЖЕНЕРНОЕ ОБОРУДОВАНИЕ	
Плиты подпольных каналов - сборные железобетонные по серии I.243.I-4 типоразмеров - 2	Водопровод - хозяйственно-питьевой от городской сети. Напор на вводе H=16,32 м водяного столба, при пожарном водоснабжении H=13,25м водяного столба, для технологических нужд - H=15,06 м	
Стены - панели стеновые по серии I.030.I-1, выпуск I-I, типоразмеров - I4;	Горячее водоснабжение - от внешних источников	
Лестничные марши и площадки - сборные железобетонные по серии I.050.I-2, выпуск I, типоразмеров - I	Канализация - хозяйственно-бытовая в городскую сеть. Ливнестоки - в городскую сеть	
Ограждения - металлические по серии I.050.I-2, выпуск 2, типоразмеров - 2	Отопление - водяное, центральное от городской сети. Параметры теплоносителя T=150-70° C	
Крыша - плоская совмещенная с кровлей, с внутренним водостоком, вентилируемая	Вентиляция - приточно-вытяжная с механическим побуждением и естественная	
Кровля - рулонная плоская, из 4-х слоев антисептированного рубероида с защитным слоем из гравия	Электроснабжение - от городской сети напряжением 380/220 В	
Утеплитель - плиты из пенобетона $\gamma=400$ кгс/м ³ , минераловатных жестких плит $\gamma=250$ кгс/м ³	Устройства связи - радификация, телефонизация, электрочасофикация, пожарная и охранная сигнализация	
Полы - литые мозаичные, керамическая плитка, линолеум, бетонные, детали по серии 2.244-I, выпуск 4	С2ЕВ ОСНАЩЕНИЕ ЗДАНИЯ	
Окна - из алюминиевых сплавов по серии I.236.4-7/84	Прочее оборудование - лифты - 1000 и 500 кг	
Витражи - из алюминиевых сплавов по серии I.236.4-7/84	J30B СКОРОСТНОЙ НАПОР ВЕТРА - $\frac{45 \text{ кгс/м}^2}{0,44 \text{ кПа}}$	
Двери - по серии I.136-10, типоразмеров - 5; по серии I.136.5-19, типоразмеров - I	R2CO СТЕПЕНЬ ОГНЕСТОЙКОСТИ - вторая	
Наибольшая масса монтажного элемента - 5,75 т (стеновая панель)	J3NB ВЕС СНЕГОВОГО ПОКРОВА - $\frac{100 \text{ кгс/м}^2}{0,98 \text{ кПа}}$	
	N1BD РАСЧЕТНАЯ ТЕМПЕРАТУРА НАРУЖНОГО ВОЗДУХА - минус 20,30 (основное решение), 40° C	
	G2DD КЛИМАТИЧЕСКИЕ РАЙОНЫ И ПОДРАЙОН СССР - II и III районы, IV подрайон	
	G2BE ИНЖЕНЕРНО-ГЕОЛОГИЧЕСКИЕ УСЛОВИЯ - обычные	

УНИВЕРМАГ ТОРГОВОЙ ПЛОЩАДЬЮ 1650 КВ. МЕТРОВ (В КОНСТРУКЦИЯХ I.020-I/83)				ТИПОВОЙ ПРОЕКТ 272-II-29.85		Лист 3 Страница 5	
Наименование		Всего	Удельн. показа- тель	Наименование		Всего	Удельн. показа- тель
V11A СТОИМОСТЬ				V4KA ЭКСПЛУАТАЦИОННЫЕ ПОКАЗАТЕЛИ			
V11B	Общая сметная стоимость	тыс. руб. 630,24	-	Расход	м ³ /сут	35,0	-
в том числе:				V4KH	Воды холодной	м ³ /час	24,0
V11L	строительно-монтажных работ	" 456,33	-		горячей	"	11,0
V11O	оборудования и мебели	" 156,55	-	V4KI	Канализационные стоки	"	35,0
Прочие затраты				V4KN	Тепла	ккал/ч	1278495
V11S	Стоимость строительно-монтажных работ на 1м ² общей площади	руб. -	91,8		кВт	1482,9	-
То же, на 1м ² полезной площади				в том числе:			
V11R	То же, 1м ³ строительного объема здания	" -	107,8		на отопление	"	215122
V11V	Стоимость общая на расчетный показатель	" -	382,0				249,5
V11A ТРУДОЕМКОСТЬ					на вентиляцию	"	356733
V11F	Построечные трудовые затраты	чел. дн. 9493,63	-		на воздушно-тепловую завесу	"	413,8
V11S	То же, на 1м ² общей площади	" -	1,91		на горячее водоснабжение	"	584640
То же, на 1м ² полезной площади							678,1
V11R	То же, на 1м ³ строительного объема	" -	2,24		Тепла, на отопление на 1м ² полезной площади	"	122000
V11V	То же, на расчетный показатель	" -	0,54				141,5
V1KA РАСХОДЫ							508
V1KB	Расход строительных материалов		5,75	V4KK	Потребная электрическая мощность	кВт	223,5
	Цемент	т 591,19	-	ТЕХНИЧЕСКИЕ ХАРАКТЕРИСТИКИ			
	Цемент, приведенный к марке М-400	" 594,7	-	G3NB	Объем строительный здания	м ³	17484,1
	То же, на 1м ² общей площади	" -	0,12	V1NN	Объем строительный на 1м ² общей площади	"	-
	То же, на 1м ² полезной площади	" -	0,14		То же, на 1м ² полезной площади	"	3,52
	То же, на 1м ³ строительного объема здания	" -	0,03		То же, на 1м ² рабочей площади (K ₂)	"	4,13
	Сталь	" 100,23	-	V1NP	То же, на расчетный показатель	"	5,30
	Сталь, приведенная к классам А-I и С38/23	" 149,34	-				10,60
в том числе:				G3OC	Площадь застройки	м ²	2829,0
	сталь, прокатная, приведенная к С38/23	" 23,83	-	G3OB	общая	"	4969,9
	Сталь, приведенная к классам А-I и С38/23 на 1м ² общей площади	" -	0,030		полезная	"	4234,7
	То же, на 1м ² полезной площади	" -	0,035	V1OK	Общая площадь на расчетный показатель	"	-
	То же, на расчетный показатель	" -	0,091		Рабочая площадь	"	3296,1
	Бетон и железобетон	м ³ 1253,89	-		То же, на 1м ² полезной площади (K ₁)	"	0,77
в том числе:					То же, на 1м ² общей площади	"	0,66
	монолитный	" 177,0	-		То же, на расчетный показатель	"	2,0
	сборный тяжелый	" 727,99	-				
	сборный легкий	" 348,9	-				
	Бетон и железобетон на 1м ² общей площади	" -	0,25				
	То же, на 1м ² полезной площади	" -	0,29				
	На расчетный показатель	" -	0,75				
	Лесоматериалы	" 69,65	-				
	Лесоматериалы, приведенные к круглому лесу	" 95,15	-				
	Кирпич	тыс. шт. 141,71	-				

УНИВЕРМАГ ТОРГОВОЙ ПЛОЩАДЬЮ 1650 КВ. МЕТРОВ
(В КОНСТРУКЦИЯХ I.020-I/83)

ТИПОВОЙ ПРОЕКТ
272-II-29,85

Лист 3
Страница 6

Д О П О Л Н И Т Е Л Ь Н Ы Е Д А Н Н Ы Е

Настоящий типовый проект разработан взамен т.п. 272-II-I3.
Расчетный показатель - один метр кв. торговой площади. Данный проект может быть применен для выборочного строительства и для формирования торговых центров поселков. Сметная документация составлена в ценах и нормах 1984 года.

В7ЕА С О С Т А В П Р О Е К Т Н О Й Д О К У М Е Н Т А Ц И И

- Альбом I - Архитектурно-строительные решения. Технология и механизация. Витражи.
- Альбом II - Отопление и вентиляция. Водопровод и канализация. Холодоснабжение. Электроснабжение и силовое электрооборудование. Автоматизация устройств инженерного оборудования. Связи и сигнализация.
- Альбом III - Изделия железобетонные заводского изготовления. Изделия монолитных железобетонных конструкций. Изделия металлические.
- Альбом IV - Задание заводу на изготовление щитов автоматизации
- Альбом V - Спецификации оборудования
- Альбом VI - Ведомости потребности в материалах
- Альбом VII - С м е т ы

Объем проектных материалов, приведенных к формату А4 - 1395 форматок

- В7ВА АВТОР ПРОЕКТА ЦНИИЭП торгово-бытовых зданий и туристских комплексов
121019, Москва, Г-19, проспект Калинина, 5
- В7дА УТВЕРЖДЕНИЕ Утвержден Госгражданстроем 11.02.77 г., приказ № 31
Введен в действие ЦНИИЭП торгово-бытовых зданий и туристских комплексов, приказ № 107 от 02.12.85г.
- В7КА ПОСТАВЩИК Свердловский филиал ЦИГП- 620062, г.Свердловск обл.62,
улица Чебышева, 4
Инв. № 20881
Катал.л.№ 052900