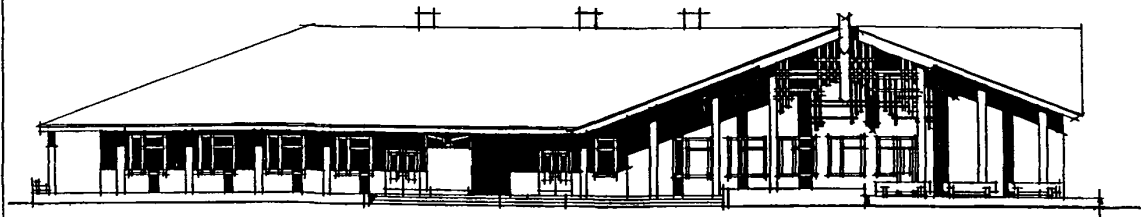
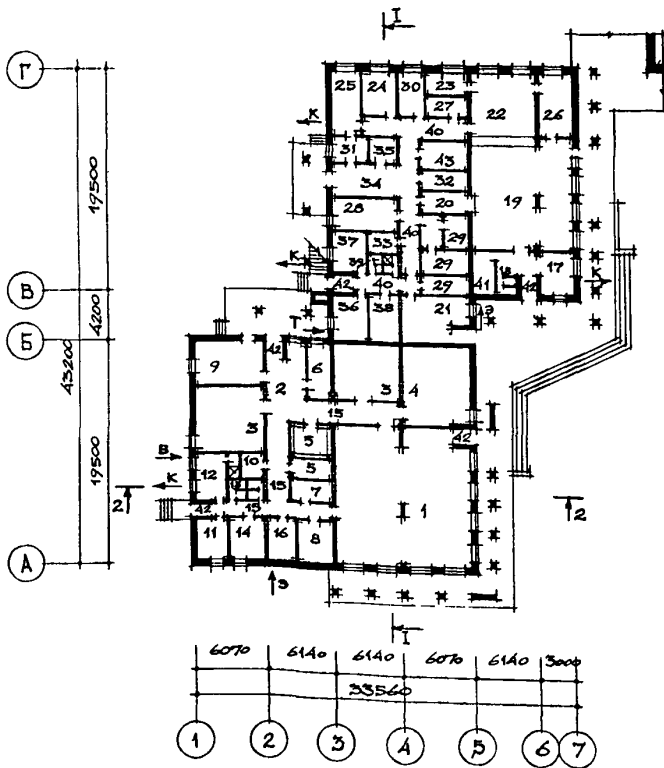


<p><b>СССР</b></p>	<p>СТРОИТЕЛЬНЫЙ КАТАЛОГ                  ЧАСТЬ 2                  ТИПОВЫЕ ПРОЕКТЫ ПРЕДПРИЯТИЙ, ЗДАНИЙ И СООРУЖЕНИЙ</p>	<p>ТИПОВОЙ ПРОЕКТ                  274-15-16.85                  УДК 725.835:691.421</p>
<p><b>ЦИТП</b></p>	<p>ОБЩЕСТВЕННЫЙ ЦЕНТР СЕЛЬСКОГО НАСЕЛЕННОГО ПУНКТА ТИП Ш (ИЗ ЗДАНИЙ-БЛОКОВ) СО СТЕНАМИ ИЗ КИРПИЧА                  БЛОК Б</p>	<p><b>ОМВД</b></p>
<p>МАРТ  <b>1986</b></p>	<p>МАГАЗИН ТОВАРОВ ПОВСЕДНЕВНОГО СПРОСА                  ПЛОЩАДЬ ТОРГОВОГО ЗАЛА 150 м<sup>2</sup>. СТОЛОВАЯ НА 50 МЕСТ, РАБОТАЮЩАЯ ВЕЧЕРОМ КАК КАФЕ</p>	<p>На 2-х листах                  На 4-х страницах                  Страница I</p>

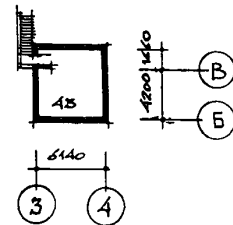
ФАСАД А-Г



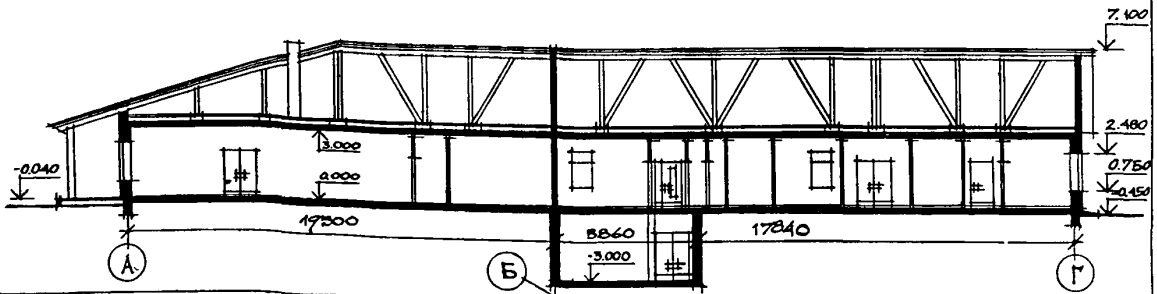
ПЛАН НА ОТМ. 0 000



ПЛАН ПОДВАЛА НА ОТМ. -3.000



РАЗРЕЗ I-I

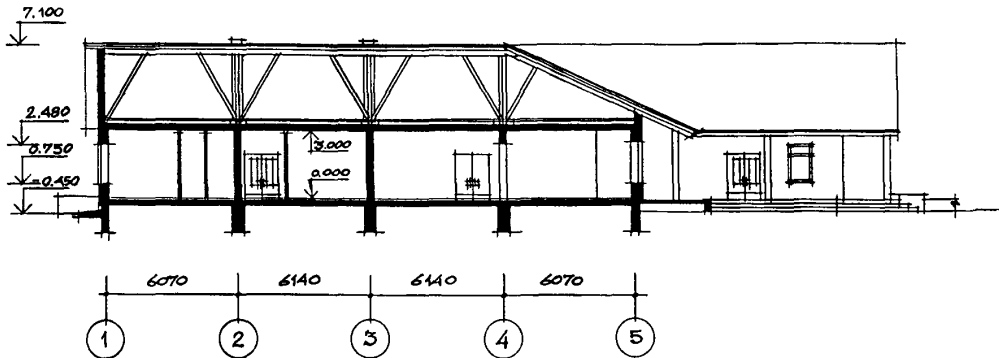


ОБЩЕСТВЕННЫЙ ЦЕНТР СЕЛЬСКОГО НАСЕЛЕННОГО ПУНКТА ТИП Ш (ИЗ  
ЗДАНИЙ-БЛОКОВ) СО СТЕНАМИ ИЗ КИРПИЧА  
БЛОК Б. МАГАЗИН ТОВАРОВ ПОВСЕДНЕВНОГО СПРОСА ТОРГОВОЙ  
ПЛОЩАДЬ 150 м<sup>2</sup>. СТОЛОВАЯ НА 50 МЕСТ, РАБОТАЮЩАЯ  
ВЕЧЕРОМ КАК КАФЕ

ТИПОВОЙ ПРОЕКТ  
274-15-16.85

Лист I  
Страница 2

РАЗРЕЗ 2-2



ЭКСПЛИКАЦИЯ ПОМЕЩЕНИЙ

Но- мер	Наименование	Пло- щадь, м <sup>2</sup>	Но- мер	Наименование	Пло- щадь, м <sup>2</sup>
I	Торговый зал	149,57	22	Горячий цех	32,50
2	Приемочное помещение	16,43	23	Холодный цех, помещение резки хлеба	8,34
3	Кладовая продовольственных товаров	59,24	24	"Мясо-рыба-птица" цех	12,45
4	Кладовая непродовольственных товаров	33,37	25	Овощной цех	15,14
5	Охлаждаемая камера, машинное отделение	18,80	26	Моечная столовой посуды	15,00
6	Помещение для хранения тары	11,07	27	Моечная кухонного инвентаря	6,47
7	Моечная	8,06	28	Пирожковый цех	17,17
8	Хранение упаковочных мате- риалов, обильная	11,85	29	Охлаждаемые камеры, машинное отделение	26,23
9	Пункт приема посуды	18,00	30	Кладовая сухих продуктов	8,91
10	Кладовая уборочного инвентаря	5,00	31	Кладовая овощей	8,09
II	Контора	10,88	32	Кладовая и моечная тары	7,13
12	Гардероб персонала	12,08	33	Кладовая инвентаря	6,05
13	Душевые, санузлы	6,42	34	Загрузочная	19,55
14	Комната персонала	11,16	35	Экспедиция	5,44
15	Коридоры	41,14	36	Кабинет директора, контора	10,75
16	Электрощитовая	10,58	37	Помещение персонала	9,03
17	Вестибюль с гардеробом	17,85	38	Гардероб персонала	11,3
18	Санузел	2,24	39	Душевая, санузлы	4,93
19	Обеденный зал	83,19	40	Коридоры	34,90
20	Буфет	8,81	41	Электрощитовая	9,43
21	Магазин кулинарии	21,84	42	Тамбуры	13,62
			43	Венткамеры	40,93

ОБЩЕСТВЕННЫЙ ЦЕНТР СЕЛЬСКОГО НАСЕЛЕННОГО ПУНКТА ТИП Ш (ИЗ БЛОК Б. МАГАЗИН ТОВАРОВ ПОВСЕДНЕВНОГО СПРОСА ТОРГОВОЙ ПЛОЩАДЬЮ 150 м <sup>2</sup> . СТОЛОВАЯ НА 50 МЕСТ, РАБОТАЮЩАЯ ВЕЧЕРОМ КАК КАФЕ)		ТИПОВОЙ ПРОЕКТ 274-15-16.85	Лист 2 Страница 3
<p>02ВА СТРОИТЕЛЬНЫЕ КОНСТРУКЦИИ И ИЗДЕЛИЯ</p> <p>фундаменты - ленточные, монолитные бутобетонные; бут М-100, бетон М-75</p> <p>Стены наружные - из кирпича керамического рядового пустотелого М-75</p> <p>Стены внутренние - из кирпича керамического рядового полнотелого М-75</p> <p>Перекрытие (покрытие) - сборные железобетонные многопустотные панели по серии I.141-I, в.64, 60 Типоразмеров - 8</p> <p>Прогоны - сборные железобетонные по серии I.225-2 в.11 Типоразмеров - 3</p> <p>Перемычки - сборные железобетонные по серии I.138-10, в.1 Типоразмеров - 12</p> <p>Перегородки - гипсобетонные по серии I.231.9-7, в.1 Типоразмеров - 27</p> <p>Крыша - чердачная из наслонных стропил</p> <p>Кровля - асбестоцементные волнистые листы ГОСТ 16233-77 по деревянной обрешетке</p> <p>Полы - линолеум, керамическая плитка, мозаичные, бетонные</p> <p>Окна - по серии I.236-6, в.1, ч.1,2 Типоразмеров - 3</p> <p>Двери наружные - по серии I.136.5-19 Типоразмеров - 4</p> <p>Двери внутренние - по серии I.136-10 Типоразмеров - 6</p> <p>Наибольшая масса монтажного элемента (плита перекрытия) - 2,10 т</p>	<p>Н50А ОТДЕЛКА</p> <p>НАРУЖНАЯ</p> <p>Расшивка швов кирпичной кладки</p> <p>ВНУТРЕННЯЯ</p> <p>Штукатурка, затирка, окраска клеевыми, водоземлемыми и масляными красками, облицовка глазурованной плиткой</p> <p>СЭСА ИНЖЕНЕРНОЕ ОБОРУДОВАНИЕ</p> <p>Водопровод - хозяйственно-питьевой, напор на вводе Н=10 м</p> <p>Канализация - хозяйственно-бытовая в поселковую сеть</p> <p>Водосток - наружный</p> <p>Отопление - от наружных сетей с параметром теплоносителя 95°-70°С</p> <p>Вентиляция - приточно-вытяжная с механическим побуждением и естественная</p> <p>Горячее водоснабжение - от наружных тепловых сетей, напор на вводе Н=10 м</p> <p>Электроснабжение - от внешней сети, напряжение 380/220В</p> <p>Устройства связи - радификация, телефонизация, телевидение, электрочасофикация, пожарная и охранная сигнализация</p>		
<p>030В СКОРОСТНОЙ НАПОР ВЕТРА - <math>\frac{45 \text{ кгс/м}^2}{0,44 \text{ кПа}}</math></p>	<p>030В ВЕС СНЕГОВОГО ПОКРОВА - <math>\frac{100 \text{ кгс/м}^2}{0,98 \text{ кПа}}</math></p>		
<p>02С0 СТЕПЕНЬ ОГНЕСТОЙКОСТИ - вторая</p>			
<p>01В0 РАСЧЕТНАЯ ТЕМПЕРАТУРА НАРУЖНОГО ВОЗДУХА - минус 20, 30 (основное решение), 40°С</p>			
<p>02В0 КЛИМАТИЧЕСКИЕ РАЙОНЫ И ПОДРАЙОН СССР - II, III и IV</p>	<p>02ЕК ИНЖЕНЕРНО-ГЕОЛОГИЧЕСКИЕ УСЛОВИЯ - обычные</p>		

ОБЩЕСТВЕННЫЙ ЦЕНТР СЕЛЬСКОГО НАСЕЛЕННОГО ПУНКТА ТИП Ш (ИЗ ЭТАЖИ-БЛОКОВ) СО СТЕНАМИ ИЗ КИРПИЧА			ТИПОВОЙ ПРОЕКТ		Лист 2	
БЛОК Б. МАГАЗИН ТОВАРОВ ПОСЕДНЕВНОГО СПРОСА ТРГОВОЙ ПЛОЩАДЬЮ 150 м <sup>2</sup> . СТОЛОВАЯ НА 50 МЕСТ, РАБОТАЮЩАЯ ВЕЧЕРОМ КАК КАФЕ			274-15-16.85		Страница 4	
Наименование	Всего	Удельный показа- тель	Наименование	Всего	Удельный показа- тель	
<b>У11А СТОИМОСТЬ</b>			<b>У4КА ЭКСПЛУАТАЦИОННЫЕ ПОКАЗАТЕЛИ</b>			
У11В Общая сметная стоимость	тыс.	160,83	-	Расход		
в том числе:	руб.			У4КН	воды холодной	м <sup>3</sup> /ч 6,69 -
У11С строительно-монтажных работ	то же	127,73	-			м <sup>3</sup> /сут 23,0 -
У11О оборудования и мебели	"	33,10	-			л/с 2,94 -
Стоимость строительно-монтажных работ I м <sup>2</sup> полезной площади	руб.	-	153,86	У4К1	горячей	л/с 1,31 -
У11Р То же, I м <sup>3</sup> строительного объема	"	-	36,31	У4К1	Канализационные стоки	" 5,85 -
У11В Общая сметная стоимость на расчетный показатель	"	-	193,74	У4КН	Тепла	ккал/ч 378260 -
У11А ТРУДОЕМКОСТЬ						кВт 439,95
У11Ж Построечные трудовые затраты	чел.-дн.	2532,23	-		в том числе:	
У11С То же, на I м <sup>2</sup> полезной площади	то же	-	3,05		на отопление	" 62840 -
У11Р То же, на I м <sup>3</sup> строительного объема	"	-	0,72		на вентиляцию	" 73,08
У11А РАСХОДЫ					на горячее водоснабжение	" 197220 -
У11В Расход строительных материалов						229,40
Цемент	т	153,07	-			118200 -
Цемент, приведенный к марке М 400	"	145,24	-		Тепла на отопление I м <sup>2</sup> полезной площади	" - 75,7
То же, на I м <sup>2</sup> полезной площади	"	(90,94)	-	У4КК	Потребная электрическая мощность	кВт 158,9 -
То же, на I м <sup>3</sup> строительного объема	"	-	0,175			
Сталь	"	9,137	-		<b>ТЕХНИЧЕСКИЕ ХАРАКТЕРИСТИКИ</b>	
Сталь, приведенная к классам А-I и С38/23	"	(2,754)	-	Г3НВ	Объем строительный здания	м <sup>3</sup> 3517,60 -
в том числе:					в том числе:	
сталь прокатная, приведенная к С38/23	"	0,215	-		подземной части здания	" 107,82 -
Сталь, приведенная к классам А-I и С38/23 на I м <sup>2</sup> полезной площади	"	-	0,017	У11М	Объем строительный на I м <sup>2</sup> полезной площади	" - 4,23
Бетон и железобетон	м <sup>3</sup>	469,92	-		То же, на I м <sup>2</sup> рабочей площади (K <sub>2</sub> )	" - 5,04
в том числе:					Площадь застройки	м <sup>2</sup> 1273,01 -
монолитный	"	283,68	-	Г3ОС	общая	" 921,33 -
сборный тяжелый	"	186,24	-	Г3ОВ	полезная	" 830,13 -
Бетон и железобетон на I м <sup>2</sup> полезной площади	"	-	0,57		в том числе:	
Лесоматериалы	"	87,85	-	Г3ОД	подземной части	" 15,26 -
Лесоматериалы, приведенные к круглому лесу	"	135,32	-		рабочая	" 697,51 -
Кирпич	тыс. шт	199,06	-		То же, на I м <sup>2</sup> полезной площади (K <sub>1</sub> )	" - 0,84
<b>ДОПОЛНИТЕЛЬНЫЕ ДАННЫЕ</b>						
Показатели приведены для условий строительства при расчетной зимней температуре наружного воздуха минус 30°С.						
В проекте даны варианты: ограждающих конструкций для расчетных зимних температур наружного воздуха -20°С, -40°С; отопление и вентиляция для температур наружного воздуха -20°С, -40°С, теплоснабжение от внешних источников с температурой теплоносителя 150÷70°С; совмещенное покрытие.						
Расчетный показатель - I м <sup>2</sup> полезной площади.						
Сменная документация определена в нормах и ценах 1984 года						
В7ЕА СОСТАВ ПРОЕКТНОЙ ДОКУМЕНТАЦИИ			Объем, приведен. к формату А4- 747 форм.			
Альбом I	- Архитектурно-строительные и технологические чертежи					
Альбом II	- Чертежи санитарно-технические, электрооборудования, связи и сигнализации, автоматизации вентиляционных систем, холодоснабжения					
Альбом III	- Задание заводу-изготовителю					
Альбом IV	- Сметы					
Альбом V	- Спецификация оборудования					
Альбом VI	- Ведомости потребности в материалах					
В7ВА АВТОР ПРОЕКТА	ЦНИИЭПграждансельстрой, П17279, Москва, В-279, Профсоюзная ул., 93а					
В7ВА УТВЕРЖДЕНИЕ	Утвержден Госгражданстроем 10 февраля 1984г. приказ № 42 Введен в действие ЦНИИЭПграждансельстроем Приказ № 152/Т от 20.12.85					
В7КА ПОСТАВЩИК	Свердловский филиал ЦИП 620062, Свердловск, ул. Чебышева, 4					