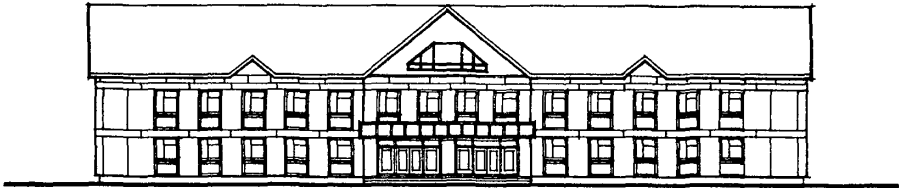


<p><b>СССР</b></p>	<p>СТРОИТЕЛЬНЫЙ КАТАЛОГ Часть 2 ТИПОВЫЕ ПРОЕКТЫ ПРЕДПРИЯТИЙ, ЗДАНИЙ И СООРУЖЕНИЙ</p>	<p>ТИПОВОЙ ПРОЕКТ 253-4-50.86 УДК 725.512:666.973</p>
<p><b>ЦИТП</b></p>	<p>ЗДАНИЕ СЕЛЬСКОЙ АМБУЛАТОРИИ</p>	<p><b>ДУКО</b></p>
<p>НОЯБРЬ <b>1986</b></p>	<p>НА 100 ПОСЕЩЕНИЙ В СМЕНУ С ХОЗРАСЧЕТНОЙ АПТЕКОЙ У1 КАТЕГОРИИ (СО СТЕНАМИ ИЗ ЛЕГКО- БЕТОННЫХ БЛОКОВ)</p>	<p>На 3-х листах На 5 страницах Страница I</p>

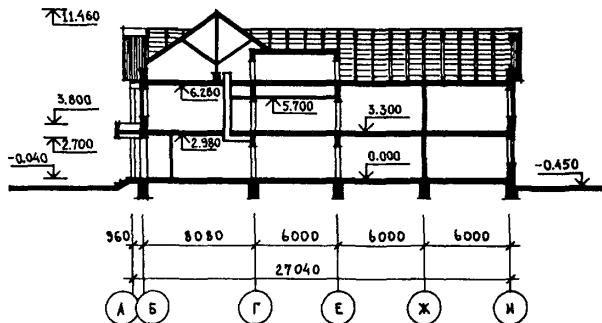
ФАСАД I - II



ФАСАД А - И



РАЗРЕЗ I - I



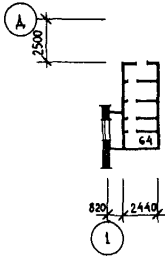
ЗДАНИЕ СЕЛЬСКОЙ АМБУЛАТОРИИ НА 100 ПОСЕЩЕНИЙ В СМЕНУ  
С ХОЗРАСЧЕТНОЙ АПТЕКОЙ У1 КАТЕГОРИИ (СО СТЕНАМИ ИЗ  
ЛЕГКОБЕТОННЫХ БЛОКОВ)

ТИПОВОЙ ПРОЕКТ  
253-4-50.86

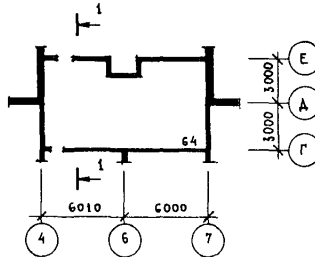
Лист I  
Страница 2

Фрагменты плана чердака между:

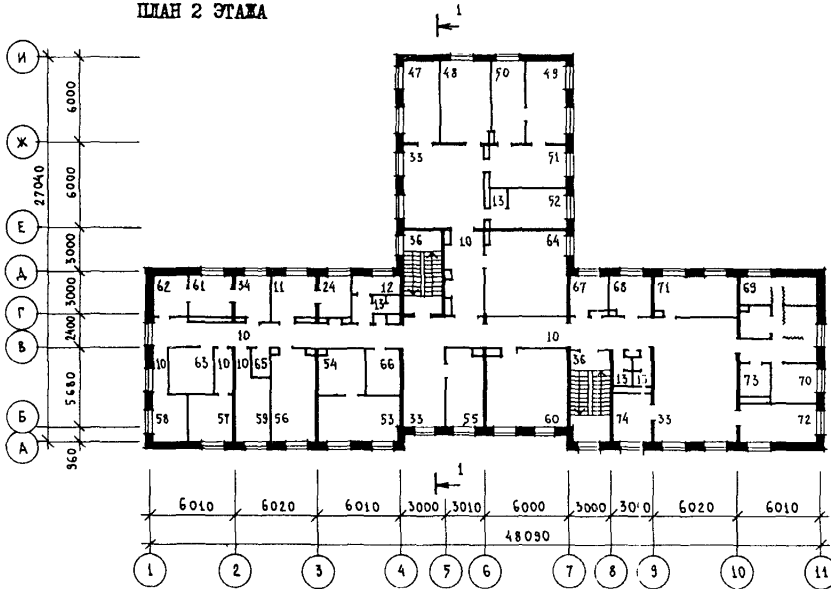
осями I - 2



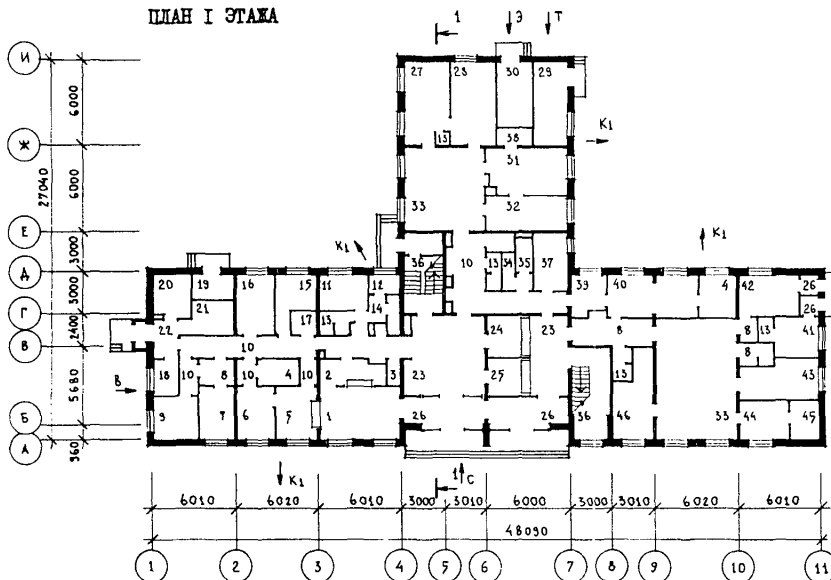
осями 4 - 7



ПЛАН 2 ЭТАЖА



ПЛАН I ЭТАЖА



ЗДАНИЕ СЕЛЬСКОЙ АМЕБУЛАТОРИИ НА 100 ПОСЕЩЕНИЙ В СМЕНУ  
С ХОЗРАСЧЕТНОЙ АПТЕКОЙ У1 КАТЕГОРИИ (СО СТЕНАМИ ИЗ  
ЛЕГКОБЕТОННЫХ БЛОКОВ)

ТИПОВОЙ ПРОЕКТ  
253-4-50.86

Лист 2  
Страница 3

ЭКСПЛИКАЦИЯ ПОМЕЩЕНИЙ

Но- мер	Наименование	Площадь м <sup>2</sup>	Но- мер	Наименование	Площадь м <sup>2</sup>
ПЛАН I ЭТАЖА			44	Комната для прививок	10,4
1	Торговый зал	23,2	45	Картотека	5,7
2	Кладовая товаров ручной продажи	9,0	46	Комната кормления грудных детей	11,6
3	Кладовая предметов уборки	2,1	ПЛАН 2 ЭТАЖА		
4	Моечная	15,3	47	Комната фельдшера	19,9
5	Ассистентская	12,4	48	Кабинет терапевта-стоматолога	15,4
6	Дистилляционная-стерилиза- ционная	10,0	49	Кабинет хирурга-стоматолога	16,2
7	Асептическая	10,0	50	Стерилизационная-предопера- ционная	15,1
8	Шлюз	21,0	51	Комната временного пребыва- ния больных	16,1
9	Стерилизационная	10,2	52	Клизменная	15,2
10	Коридор	145,3	53	Кабинет ЭКГ	17,4
11	Комната персонала	22,1	54	Экранированная cabina	10,9
12	Комната личной гигиены	14,2	55	Кабинет терапевта	14,6
13	Уборная	23,1	56	Кабинет главврача	18,9
14	Душевая	2,2	57	Комната старшей медсестры	10,0
15	Кладовая готовых лекарствен- ных форм	9,3	58	Канцелярия, касса	10,0
16	Контора	10,0	59	Комната участковых медсестер	11,5
17	Кладовая хранения медика- ментов ИЮ	3,7	60	Комната занятий с персоналом	31,5
18	Кладовая трав	5,3	61	Автоклавная	10,0
19	Кладовая ЛВМ	5,8	62	Подготовительная	8,0
20	Хранение лекарственных трав	8,1	63	Кладовая чистого белья	9,3
21	Кладовая стекла и вспомога- тельных материалов	5,5	64	Венткамера	36,5
22	Распаковочная	5,3	65	Кладовая грязного белья	2,4
23	Вестибюль	48,1	66	Кладовая хозяйственного ин- вентаря	8,1
24	Гардероб	11,6	67	Хранение переносной аппаратуры	9,6
25	Регистратура	7,7	68	Медархив	9,6
26	Тамбур	30,4	69	Кабинет электросветолечения	34,8
27	Процедурная	19,2	70	Помещение обработки прокладок и подогрева озокерита	9,1
28	Кабинет акушера-гинеколога	18,0	71	Комната отдыха	18,0
29	Теплопункт	14,5	72	Ингаляторий	16,8
30	Электрощитовая	11,0	73	Кабина УВЧ	5,7
31	Перезаочная	20,5	74	Процедурная для инъекций	11,4
32	Кабинет специалиста	15,1			
33	Ожидальная	181,6			
34	Материальная	11,8			
35	Кладовая кислот и щелочей	3,0			
36	Лестничная клетка	68,8			
37	Комната взятия проб крови	8,0			
38	Кладовая	3,0			
39	Комната приема и сортировки проб	7,4			
40	Препараторская	18,2			
41	Бокс-изолятор	11,2			
42	Фильтр-бокс	13,2			
43	Кабинет педиатра	17,4			

ЗДАНИЕ СЕЛЬСКОЙ АМБУЛАТОРИИ НА 100 ПОСЕЩЕНИЙ В СМЕНУ  
С ХОЗРАСЧЕТНОЙ АПТЕКОЙ У1 КАТЕГОРИИ (СО СТЕНАМИ ИЗ  
ЛЕГКОБЕТОННЫХ БЛОКОВ)

ТИПОВОЙ ПРОЕКТ  
253-4-50.86

Лист 2  
Страница 4

D2BA	<p>СТРОИТЕЛЬНЫЕ КОНСТРУКЦИИ И ИЗДЕЛИЯ</p> <p>Фундаменты - сборные железобетонные фунда- ментные плиты по серии I.112-5, в.2. Типоразмеров - 4. Сборные бетонные блоки по ГОСТ 13579-78. Типоразме- ров 6 /Вариант - бутобетон- ные фундаменты. Бут М200, бетон класса В7,5/</p> <p>Стены наружные - сборные легкобетонные бло- ки по серии I.133-2, в.7,8. Типоразмеров - 19./Вариант - кирпичные/</p> <p>Стены внутренние - сборные железобетонные блоки по серии I.134-2, в.4, 5. Типоразмеров - 34 /Вариант кирпичные/</p> <p>Подпольные каналы - сборные железобетонные элементы по серии 3.006-I-2/82, в.1-I, 1-2. Типоразмеров - 3</p> <p>Перекрытия - сборные железобетонные по серии I.138-10, в.1. Типоразмеров - 8. /Вариант - типоразмеров - II/</p> <p>Опорные плиты - сборные железобетонные по серии I.225-2, в.11. Типораз- меров - 2</p> <p>Перекрытия и покрытие - сборные железобе- тонные панели по серии I.141-I, в.60, в.63. Типо- размеров - 5 по серии I.242.I-3, в.1. Ти- поразмеров - 2</p> <p>Перегородки - сборные гипсобетонные по се- рии I.231.9-7, вып.1, кирпич- ные</p> <p>Козырьки - монолитные железобетонные.</p> <p>Лестницы - сборные железобетонные по сериям: I.251.I-4. Типоразмеров - 2 I.252.I-4. Типоразмеров - 2 I.055.I-I. Типоразмеров - 2</p> <p>Полы - мозаичные, керамическая плитка, линолеум, бетонные по серии 2.244-I, в.0,3</p> <p>Кровля - волнистые асбестоцементные листы обыкновенного профиля по деревян- ной обрешетке. Вариант - рулонная кровля</p> <p>Окна - деревянные по ГОСТ 11214-78 /вариант по ГОСТ 24700-81. Типоразмеров-I/ индивидуальные. Типоразмеров - 3</p> <p>Двери - наружные - по ГОСТ 24698-81. Типораз- меров - 3</p> <p>Двери внутренние - по ГОСТ 6629-74<sup>к</sup>. Типораз- меров - 2</p> <p>Двери индивидуальные. Типоразмеров - 3</p> <p>Наибольшая масса монтажного элемента /плита перекрытия/ - 2,110 т</p>	HSJA	<p>ОТДЕЛКА</p> <p>НАРУЖНАЯ</p> <p>Окраска стойкими красителями /Вариант - облицовка отборным кирпичом/</p> <p>ВНУТРЕННЯЯ</p> <p>Облицовка керамической плиткой, окраска масляными, кислотоупорны- ми красками, водоземлюстойкими и известковыми составами</p>	C3GA	<p>ИНЖЕНЕРНОЕ ОБОРУДОВАНИЕ</p> <p>Водопровод - хозяйственно-питье- вой и противопожарный от внешнего источника. Напор на вводе H=0,2 мПа</p> <p>Канализация - хозяйственно-быто- вая в местную сеть</p> <p>Отопление - центральное, водяное от внешних сетей. Параметры теп- лоносителя 95+70°C</p> <p>Вентиляция - приточно-вытяжная с механическим и естественным по- буждением</p> <p>Горячее водоснабжение - от внеш- них источников. Напор на вводе H=0,2 мПа</p> <p>Электроснабжение - от внешней сети напряжение 380/220 В</p> <p>Освещение - лампами накаливания и люминесцентными лампами</p> <p>Связь и сигнализация - радиофика- ция, телефонизация, охранная и пожарная сигнализация</p>	<p>ОСНАЩЕНИЕ ЗДАНИЯ</p> <p>Здание оснащено современным меди- цинским технологическим оборудо- ванием, аппаратурой и мебелью согласно действующим каталогам и паспортам заводов-изготови- телей</p>
J30B	СКОРОСТНОЙ НАПОР ВЕТРА - $\frac{45 \text{ кгс/м}^2}{0,44 \text{ мПа}}$	J30B	ВЕС СНЕГОВОГО ПОКРОВА - $\frac{70 \text{ кгс/м}^2}{0,69 \text{ мПа}}$			
R2CO N1BD	СТЕПЕНЬ ОГНЕСТОЙКОСТИ - вторая РАСЧЕТНАЯ ТЕМПЕРАТУРА НАРУЖНОГО ВОЗДУХА - -15°C, -20°C /основное решение/ -25°C	G2EE	ИНЖЕНЕРНО-ГЕОЛОГИЧЕСКИЕ УСЛОВИЯ - обычные			
G2DD	КЛИМАТИЧЕСКИЕ РАЙОНЫ УССР - II и III					

ЗДАНИЕ СЕЛЬСКОЙ АМБУЛАТОРИИ НА 100 ПОСЕЩЕНИЙ В СМЕНУ  
С ХОЗРАСЧЕТНОЙ АПТЕКОЙ У1 КАТЕГОРИИ (СО СТЕНАМИ ИЗ  
ЛЕГКОБЕТОННЫХ БЛОКОВ)

ТИПОВОЙ ПРОЕКТ  
253-4-50.86

Лист 3  
Страница 5

Наименование		Всего	Удельн. показател	Наименование		Всего	Удельн. показател
V1IA	СТОИМОСТЬ			V4KA	ЭКСПЛУАТАЦИОННЫЕ ПОКАЗАТЕЛИ		
V1IB	Общая сметная стоимость	тыс. руб. 266,52	-		Расход воды м <sup>3</sup> /ч 3,45	-	-
	в том числе:				м <sup>3</sup> /сут 23,60	-	-
V1IL	строительно-монтажных работ	" 197,82	-	V4KH	холодной " х/сек 1,69	-	-
V1IO	оборудования и мебели	" 68,70	-	V4KI	горячей " 1,24	-	-
V1IS	Стоимость строительно-монтажных работ на 1м <sup>2</sup> полезной площади	руб. -	146,94	V4KN	канализационные стоки " 4,39	-	-
V1IR	То же, на 1м <sup>3</sup> строительного объема	" -	37,53		Тепла <u>ккал/ч</u> 286110	-	-
V1IV	Стоимость общая на расчетный показатель	" -	2665,20		кВт 332,06	-	-
V1JA	ТРУДОЕМКОСТЬ				в том числе:		
V1JF	Построечные трудовые затраты чел.дн.	4766,10	-		на отопление " 85250	-	-
V1JR	То же, на 1м <sup>2</sup> полезной площади	" -	3,54		на вентиляцию " 107860	-	-
V1JV	То же, на 1м <sup>3</sup> строительного объема	" -	0,91		на горячее водоснабжение " 93000	-	-
V1KA	То же, на расчетный показатель	" -	47,66	V4KK	на горячее водоснабжение " 93000	-	-
V1KB	РАСХОД				И08		
	Расход строительных материалов				Тепла на отопление 1м <sup>2</sup> полезной площади " -		63,3
	Цемент т 295,35/127,48/	-	-		0,0735		
	Цемент, приведенный к М 400 " 283,97/122,55/	-	-	G3NB	Потребная электрическая мощность кВт 79	-	-
	То же, на 1м <sup>2</sup> полезной площади " -	0,21	-		ТЕХНИЧЕСКИЕ ХАРАКТЕРИСТИКИ		
	То же, на 1м <sup>3</sup> строительного объема " -	0,05	-	V1NN	Объем строительного здания м <sup>3</sup> 5271,5	-	-
	Сталь " 33,14/3,95/	-	-		Объем строительный на 1м <sup>2</sup> полезной площади " -	3,92	-
	Сталь, приведенная к классам А-1 кС38/23 " 43,54/4,93/	-	-		То же, на 1м <sup>2</sup> рабочей площади /К <sub>2</sub> / " -	5,07	-
	в том числе:			V1NP	То же, на расчетный показатель " -	52,72	-
	сталь, прокатная приведенная к С38/23 " 9,41/1,88/	-	-	G3OC	Площадь застройки м <sup>2</sup> 796,6	-	-
	сталь, приведенная к классам А-1 кС38/23 " -	0,032	-	G3OB	Общая " 1493,3	-	-
	на 1м <sup>2</sup> полезной площади " -	0,43	-		Полезная " 1346,3	-	-
	То же, на расчетный показатель " -	-	-	G3OQ	Полезная площадь на расчетный показатель " -	13,46	-
	Бетон и железобетон " 902,23	-	-		Рабочая " 1039,1	-	-
	в том числе:				То же, на расчетный показатель " -	10,39	-
	монолитный " 192,19	-	-		То же, на 1м <sup>2</sup> полезной площади /К <sub>1</sub> / " -	0,77	-
	сборный тяжелый " 710,04	-	-		В скобках указана потребность строительных материалов без учета расходов на изготовление сборных изделий, конструкций		
	Бетон и железобетон на 1м <sup>2</sup> полезной площади " -	0,67	-				
	на расчетный показатель " -	9,02	-				
	Лесоматериалы " 150,12	-	-				
	Лесоматериалы, приведенные к круглому лесу " 239,05/152,95/	-	-				
	Кирпич тыс.шт. 60,16	-	-				
	/Вариант/ /291,75/	-	-				
ДОПОЛНИТЕЛЬНЫЕ ДАННЫЕ							
За расчетный показатель принято I посещение в смену. Сметная документация составлена в нормах и ценах 1984 г.							
B7EA	СОСТАВ ПРОЕКТНОЙ ДОКУМЕНТАЦИИ						
	Альбом 1 Архитектурно-строительные решения	Альбом 3 Изделия заводского изготовления		Альбом 4 Эскизы общих вводов автоматизации и электрооборудования			
	Альбом 2 Технологическое оборудование. Отопление и вентиляция. Водопровод и канализация. Электрооборудование. Связь и сигнализация. Автоматизация	Альбом 5 Спецификации оборудования		Альбом 6 Сметы			
		Альбом 7 Ведомости потребности в материалах					
	Объем проектных материалов, приведенных к формату А4-882			форматки, в т.ч. заводского изготовления -132 форматки			
B7BA	АВТОР ПРОЕКТА	Киевский филиал Гипророниздрав, 252023, Киев-23, Мечникова, 3					
B7BA	УТВЕРЖДЕН	Утвержден Госстроем УССР. Постановление №102 от 14 октября 1983г. Введен в действие Киевским филиалом Гипророниздрав, приказ №40 от 27 февраля 1986 г.					
B7KA	ПОСТАВЩИК	Киевский филиал ЦИТИ, 252057, Киев-57, Жена Потье, 12					
		Инв. №		Катал.л. №054909			