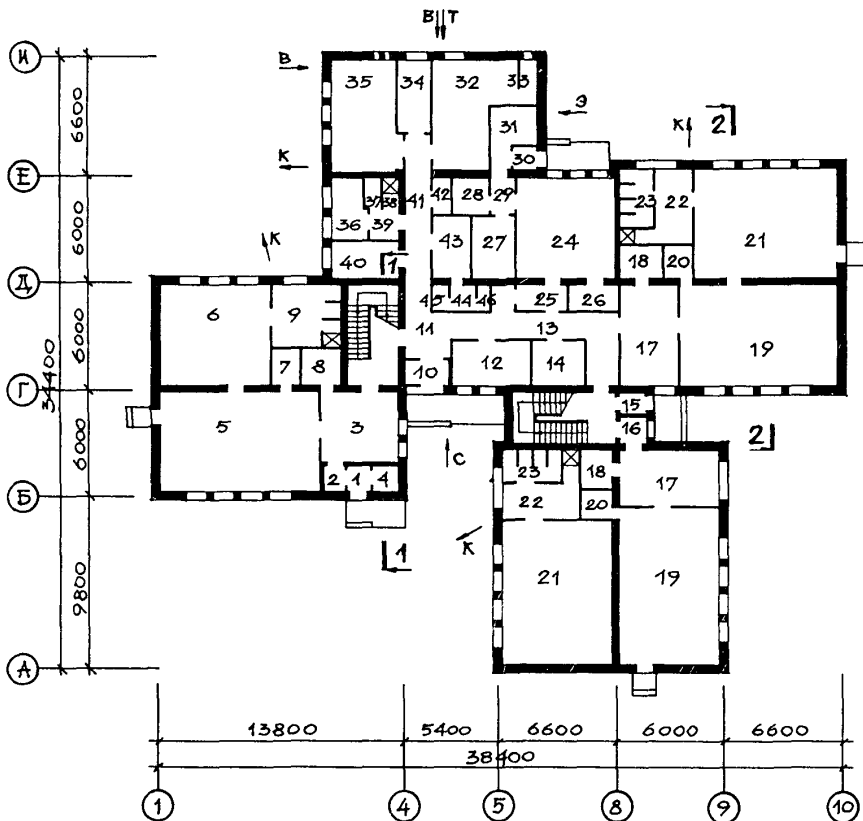


<p><b>СССР</b></p>	<p>СТРОИТЕЛЬНЫЙ КАТАЛОГ                  ЧАСТЬ 2                  ТИПОВЫЕ ПРОЕКТЫ ПРЕДПРИЯТИЙ, ЗДАНИЙ И СООРУЖЕНИЙ</p>	<p>ТИПОВОЙ ПРОЕКТ                  214-1-342.86                  УДК 725.573:691.421</p>
<p><b>ЦИТП</b></p>	<p>ДЕТСКИЙ САД-ЯСЛИ НА 140 (90) МЕСТ                  С КИРПИЧНЫМИ СТЕНАМИ</p>	<p><b>ДСВО</b></p>
<p>АПРЕЛЬ                  1986</p>		<p>На 3-х листах                  На 6-и страницах                  Страница 1</p>

Ф А С А Д I - IO



П Л А Н Н А О Т М. 0,000

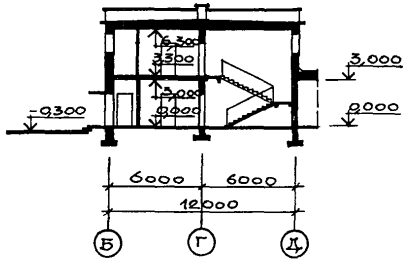


ДЕТСКИЙ САД-ЯСЛИ НА 140 (90) МЕСТ  
С КИРПИЧНЫМИ СТЕНАМИ

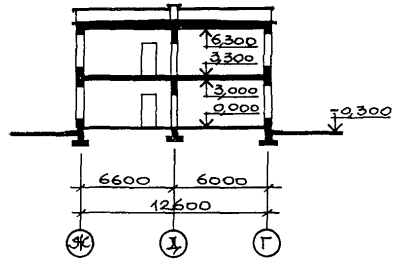
ТИПОВОЙ ПРОЕКТ  
214-И-342.86

Лист I  
Страница 2

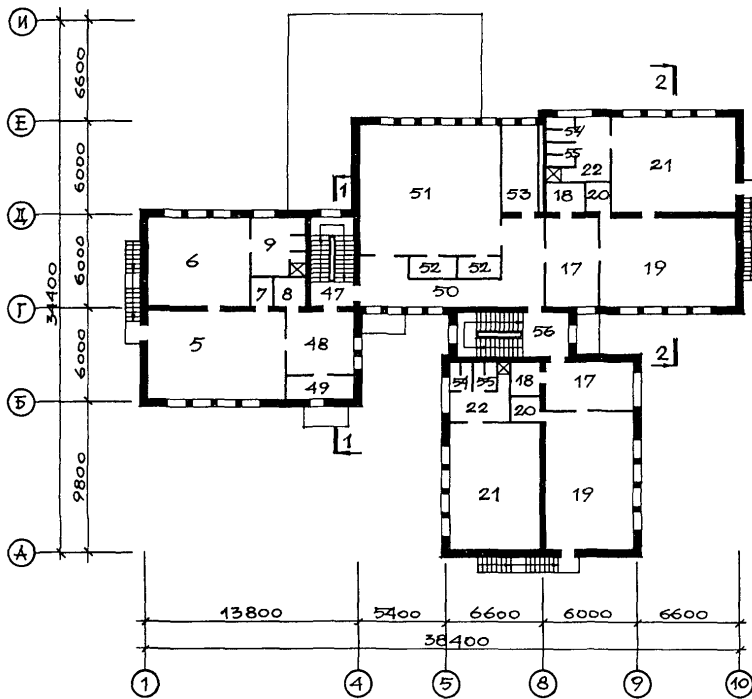
РАЗРЕЗ I-I



РАЗРЕЗ 2-2



ПЛАН НА ОТМ. 3,300



ДЕТСКИЙ САД-ЯСЛИ НА 140 (90) МЕСТ  
С КИРПИЧНЫМИ СТЕНАМИ

ТИПОВОЙ ПРОЕКТ  
214-1-342.86

Лист 2

Страница 3

## ЭКСПЛИКАЦИЯ ПОМЕЩЕНИЙ

Номер	Наименование	Пло- щадь, м <sup>2</sup>	Номер	Наименование	Пло- щадь, м <sup>2</sup>
I	Тамбур входа в среднюю ясельную группу	2,10	32	Тепловой узел - вентиляционная камера	23,95
2;16	Второй тамбур входа	3,90	33	Камера воздухозабора	2,50
3;48	Приемная ясельной группы	35,15	34	Кладовая чистого белья	7,80
4	Хозяйственное помещение	2,35	35	Постирочная-гладильная	23,44
5	Игральная	99,70	36	Палата изолятора	6,35
6;21	Спальная	214,4	37	Туалетная изолятора	2,00
7;20	Буфетная	18,3	38	Душевая изолятора	1,50
8;18	Сушильная	26,56	39	Приемная изолятора	3,90
9	Туалетная с душевой	25,60	40	Медицинская комната	8,20
10	Тамбур входа администрации	3,54	41	Коридор хозяйственного блока	12,30
II	Холл	13,00	42	Помещение для приготовления дезинфекционных средств	2,10
12	Кабинет заведующей	10,35	43	Комната персонала	8,22
13	Коридор	15,85	44;45	Туалетная персонала	3,59
14	Уборочная-хозкладовая	7,40	46	Душевая персонала	1,53
15	Тамбур входа в садиковые группы	2,40	47	Лестничная клетка блока ясельных групп	6,64
17	Раздевальные	72,60	49	Хозяйственная кладовая	6,64
19	Групповая	199,80	50	Коридор-холл перед залом	33,75
22	Умывальная с душевой	42,20	51	Зал для музыкальных занятий и гимнастики	76,00
23	Туалетная	11,40	52	Кладовая при зале	4,68
24	Кухня с заготовительным цехом	30,15	53	Методический кабинет	12,58
25	Раздаточная	4,22	54	Туалетная для мальчиков	5,70
26	Моечная кухонной посуды	4,22	55	Туалетная для девочек	5,70
27	Кладовая сухих продуктов	8,05	56	Лестничная клетка блоков дощкольных групп	
28	Кладовая овощей	4,22			
29	Коридор-вазгужочная	5,10			
30	Тамбур входа в кухонный блок	1,95			
31	Электрощитовая	5,00			

ДЕТСКИЙ САД-ЯСЛИ НА 140 (90) МЕСТ С КИРПИЧНЫМИ СТЕНАМИ		ТИПОВОЙ ПРОЕКТ 214-I-342.86	Лист 2 Страница 4
<p><b>D2BA СТРОИТЕЛЬНЫЕ КОНСТРУКЦИИ И ИЗДЕЛИЯ</b></p> <p>Конструктивная схема-несущие продольные и поперечные кирпичные стены</p> <p>Фундаменты-ленточные из сборных железобетонных плит по серии I.II2-5 вып.1 и 2, типоразмеров - 4 и бетонных блоков по ГОСТ 13579-78, типоразмеров - 5</p> <p>Подпольные каналы - из сборных железобетонных лотков и плит по серии 3.006-2 вып.П-I и П-2, типоразмеров-6. По серии ИИ-16г-02, типоразмеров - 3</p> <p>Стены наружные - из керамического рядового эффективного кирпича марки КРЭ 100/1350/15 по ГОСТ 530-80</p> <p>Стены внутренние- из керамического рядового полнотелого обыкновенного кирпича марки КР 100/1650/15 по ГОСТ 530-80</p> <p>Перемычки-сборные железобетонные, несущие и ненесущие, типа Б и БУ по серии I.139-I вып.2, типоразмеров - 8</p> <p>Перекрытия- из сборных железобетонных многопустотных панелей толщиной 220 мм по серии ИИ-16г-02/с вып.1984 года, типоразмеров - 6</p> <p>Покрытие зала- из сборных ребристых железобетонных плит по серии I.465-3 вып.2, типоразмеров - I</p> <p>Перегородки- из сборных прокатных гипсо-и гипсоцементнобетонных панелей толщиной 80 мм, типоразмеров - 23</p> <p>Лестницы- сборные железобетонные марши и мозаичные проступи по серии I.251-3 вып.1, типоразмеров-3. Сборные железобетонные площадки по серии I.252-3 вып.1, типоразмеров - I</p> <p>Крыша-совмещенная, невентилируемая, плоская. Утеплитель - плитный газобетон объемной массой 400 кг/м<sup>3</sup></p> <p>Кровля- из 4-х слоев рубероида на битумной мастике</p> <p>Двери наружные-щитовые, глухие и остекленные по ГОСТ 24698-81, типоразмеров - 2</p> <p>Двери внутренние-щитовые, глухие и остекленные из одно- и двухпольные по ГОСТ 6629-74*, типоразмеров - 7</p> <p>Окна - с навесными раздельными деревянными переплетами по ГОСТ II214-78, типоразмеров - II</p> <p>Полы - из линолеума, керамических плиток и цементные</p> <p>Встроенное оборудование - полки и вешалки в сушильных-для сушки верхней одежды и обуви детей - по проекту</p> <p>Наибольшая масса монтажного элемента (ребристая плита покрытия зала) - 7,0 т</p>	<p><b>H5UA ОТДЕЛКА</b></p> <p><b>НАРУЖНАЯ</b></p> <p>Применение отборного лицевого цветного фасадного кирпича для облицовки отдельных простенков. Кирпичная кладка с расшивкой швов</p> <p><b>ВНУТРЕННЯЯ</b></p> <p>Отделка кирпичных стен составом "ЛИГА" за 2 раза. Окраска стен и перегородок раздельных, групповых, спален, зала, кабинетов, коридоров водоземulsionными красками на всю высоту помещений. Окраска стен и перегородок вспомогательных и технических помещений клеевой краской на всю высоту помещений. Облицовка стен и перегородок туалетных, душевых, кухни, моечных и постирочной керамическими плитками на высоту 1,5м от пола. Выше отделки керамическими плитками-клеевая окраска. Устройство панели из керамических плиток над рабочим фронтом в буфетных и у умывальников в игральнo-столовых и медицинской комнате. В тамбурах, сушильных, буфетных, кладовых кухни-панели масляной покраской высотой 1,5 м от пола</p> <p><b>C3GA ИНЖЕНЕРНОЕ ОБОРУДОВАНИЕ</b></p> <p>Водопровод-хозяйственно-питьевой от внешней сети. Расчетный напор у основания стояков - 14,55 м</p> <p>Канализация-хозяйственно-бытовая во внешнюю сеть. Водосток-внешний, неорганизованный, на отмокровку</p> <p>Отопление - центральное, водяное от внешней сети. Система однотрубная с конвектору типа "Комфорт-20" для температур -20°C и -27°C. Температура теплоносителя 95+70 °C</p> <p>Вентиляция - приточно-вытяжная с естественным и механическим побуждением</p> <p>Горячее водоснабжение-от внешней сети. Расчетный напор у основания стояков - 12,2 м</p> <p>Электроснабжение-II категории от внешней сети, напряжение - 380/220 В</p> <p>Электроосвещение - лампами накаливания и люминесцентными</p> <p>Слаботочные устройства - радиотрансляционная и телефонная связь; телевидение, противопожарная сигнализация, автоматизированная система управления вентсистемы</p> <p><b>C3ED ОСНАЩЕНИЕ ЗДАНИЯ</b></p> <p>Оборудование групповых, спален, кабинетов, зала столами, стульями и табуретками, шкафами и игровым оборудованием. Кухни-электроплитами, кипятильниками и котлами, столами, стеллажами, холодильниками, моечными ваннами, раковинами-мойками. Кладовых-стеллажами и полками. Постирочной-гладильной-электрическими стиральной и сушильной машинами, стеллажами и полками, ванной. Души, умывальники, ножные ванны, унитазы. Шкафы для одежды</p>		
<p><b>J30B СКОРОСТНОЙ НАПОР ВЕТРА</b> - <u>45 кгс/м<sup>2</sup></u> 0,44 кПа</p>			
<p><b>R2CO СТЕПЕНЬ ОГНЕСТОЙКОСТИ</b> - вторая</p>		<p><b>J3BВ ВЕС СНЕГОВОГО ПОКРОВА</b> - <u>70 кг/м<sup>2</sup></u> 0,69 кПа</p>	
<p><b>N1BD РАСЧЕТНАЯ ТЕМПЕРАТУРА НАРУЖНОГО ВОЗДУХА-</b> минус 20°C(основное решение)и минус 27°C</p>		<p><b>G1BF ОРИЕНТАЦИЯ</b> - широтная</p>	
<p><b>G2DD КЛИМАТИЧЕСКИЕ ПОДРАЙОНЫ СССР -</b> IIB и IIB ЛАТВИЙСКОЙ ССР</p>		<p><b>G2BE ИНЖЕНЕРНО-ГЕОЛОГИЧЕСКИЕ УСЛОВИЯ-</b> обычные</p>	

ДЕТСКИЙ САД-ЯСЛИ НА 140 (90) МЕСТ С КИРПИЧНЫМИ СТЕНАМИ				ТИПОВОЙ ПРОЕКТ 214-I-342.86		Лист 3 Страница 5	
Наименование		Всего	Удельн. показа- тель	Наименование		Всего	Удельн. показа- тель
V11A	СТОИМОСТЬ			V4KA	ЭКСПЛУАТАЦИОННЫЕ ПОКАЗАТЕЛИ		
V11B	Общая сметная стоимость	тыс. руб. 203,75	-		Расход		
	в том числе:			V4KH	воды	м <sup>3</sup> /сут 24,85	-
V11L	Строительно-монтажных работ	то же 148,78	-		холодной	м <sup>3</sup> /ч 3,38	-
V11O	Оборудования и мебели	" 54,97	-	V4KI	горячей	то же 2,01	-
V11S	Стоимость строительно-монтажных работ на 1м <sup>2</sup> полезной площади	руб. -	125,98	V4KN	Канализационные стоки	" 5,39	-
V11R	То же, на 1 м <sup>3</sup> строительного объема здания	то же -	30,00		Тепла	ккал/ч 245446	-
V11V	Стоимость общая на расчетный показатель	" -	1455,36		кВт 285,4		
V11A	ТРУДОЕМКОСТЬ				в том числе:		
V11F	Построечные трудовые затраты	чел.-дн. 2593	-		на отопление	то же 76316	-
V11J	То же, на 1 м <sup>2</sup> полезной площади	то же -	2,20		на вентиляцию	" 24410	-
V11R	То же, на 1 м <sup>3</sup> строительного объема	" -	0,52		на горячее водо-снабжение	" 144720	-
V11V	То же, на расчетный показатель	" -	18,52		Тепла на отопление 1м <sup>2</sup> общей площади	" 57,21	-
V11V				V4KK	Потребная электрическая мощность	кВт 57,9	-
V11A	РАСХОДЫ				ТЕХНИЧЕСКИЕ ХАРАКТЕРИСТИКИ		
V11B	Расход строительных материалов			G3NB	Объем строительный здания	м <sup>3</sup> 4960	-
	Цемент	т 170,2	-	V11N	То же, на 1 м <sup>2</sup> полезной площади	то же -	4,20
	Цемент, приведенный к марке М400	то же 163,6(22)	-		То же, на 1 м <sup>2</sup> рабочей площади (K <sub>2</sub> )	" -	4,65
	То же, на 1 м <sup>2</sup> полезной площади	" -	0,138	V11P	То же, на расчетный показатель	" -	35,43
	То же, на 1 м <sup>3</sup> строительного объема	" -	0,033		Площадь застройки	м <sup>2</sup> 804	-
	Сталь	" 14,4(1,3)	-	G3OB	Общая	то же 1334	-
	Сталь, приведенная к классам А1 и С38/23	" 20,5(1,3)	-	V10K	То же, на расчетный показатель	" -	9,53
	в том числе:			G3OG	Рабочая	" 1067	-
	сталь прокатная, приведенная к классу С38/23	" 2,0	-		То же, на 1 м <sup>2</sup> полезной площади	" -	0,90
	Сталь, приведенная к классам А1 и С38/23 на 1 м <sup>2</sup> полезной площади	" -	0,017		То же, на расчетный показатель	" -	7,62
	То же, на расчетный показатель	" -	0,147		Полезная	" 1181	-
	Бетон и железобетон	м <sup>3</sup> 591,8	-		То же, на расчетный показатель	" -	8,44
	в том числе:						
	монолитный	то же 184,9	-				
	сборный тяжелый	" 317,7	-				
	сборный легкий	" 89,6	-				
	Бетон и железобетон на 1 м <sup>2</sup> полезной площади	" -	0,501				
	То же, на расчетный показатель	" -	4,23				
	Лесоматериалы	" 42,4	-				
	Лесоматериалы, приведенные к круглому лесу	" 86,1	-				
	Кирпич	тыс.шт. 231,4	-				

## ДОПОЛНИТЕЛЬНЫЕ ДАННЫЕ

Расчетный показатель - I место.

Разработан вариант типового проекта с отоплением для расчетной температуры минус 20 °С и канализацией с применением пластмассовых труб.

В типовом проекте отражена возможность поочередного осуществления строительства здания.

Первая очередь строительства - 90 мест.

Показатели приведены для полного объема строительства здания детского сада-яслей при температуре минус 20 °С и канализацией с применением чугунных труб в нормах и ценах, введенных с 01.01.1984 года

ДЕТСКИЙ САД-ЯСЛИ НА 140 (90) МЕСТ  
С КИРПИЧНЫМИ СТЕНАМИ

ТИПОВОЙ ПРОЕКТ  
214-I-342.86

Лист 3  
Страница 6

В7БА СОСТАВ ПРОЕКТНОЙ ДОКУМЕНТАЦИИ

А л ь б о м	I	-	Чертежи строительной и технологической частей
А л ь б о м	II	-	Чертежи теплотехнической, сантехнической и электротехнической частей и слаботоочных устройств
А л ь б о м	III	-	Индустриальные строительные изделия
А л ь б о м	IV	-	Типовые узлы и детали
А л ь б о м	У	-	С м е т ы
А л ь б о м	VI	-	Спецификации оборудования
А л ь б о м	VII	-	Ведомости потребности в материалах

Объем проектных материалов, приведенных к формату А4 - 696 форматок  
в том числе изделий заводского изготовления - 22 форматки

В7БА АВТОР ПРОЕКТА "Латгипросельстрой", 226900, Рига, ГСП, площадь 17 июня, 4

В7НА УТВЕРЖДЕНИЕ Утвержден Госстроем Латвийской ССР 09.08.1985г., приказ № 143.  
Введен в действие "Латгипросельстроем" 02.09.1985г., приказ № 2099-А

В7КА ПОСТАВЩИК "Латгипросельстрой", 226900, Рига, ГСП, площадь 17 июня, 4

Инв. №  
Катал.л. № 053385