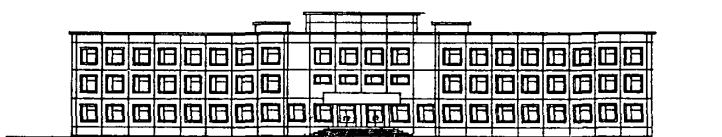
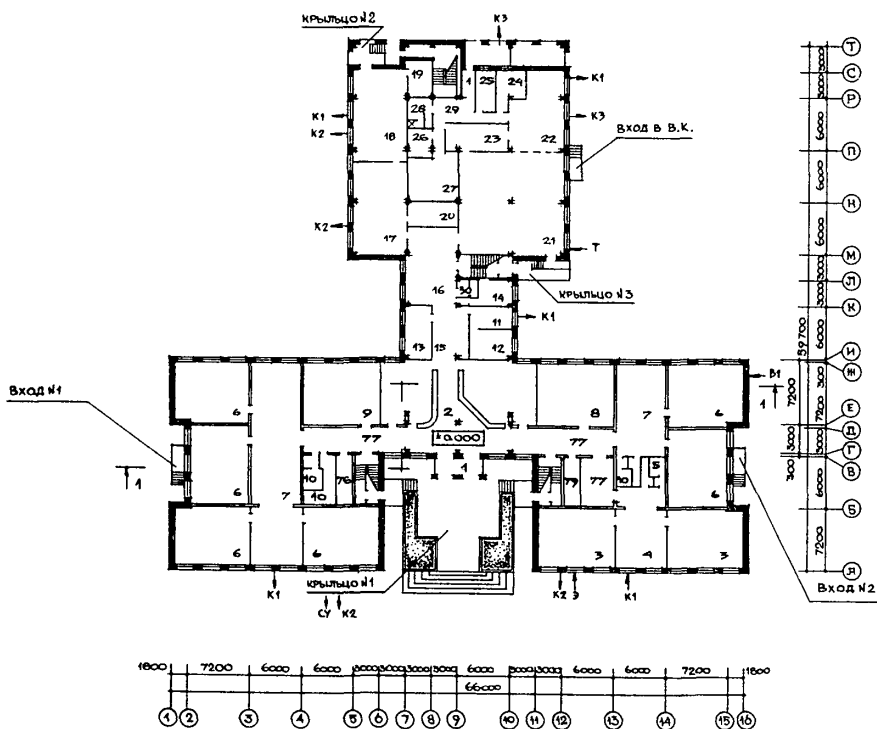


<p>СССР</p>	<p>СТРОИТЕЛЬНЫЙ КАТАЛОГ ЧАСТЬ 2 ТИПОВЫЕ ПРОЕКТЫ ПРЕДПРИЯТИЙ, ЗДАНИЙ И СООРУЖЕНИЙ</p>	<p>ТИПОВОЙ ПРОЕКТ 221-1-438.85 УДК 727.1:691.327</p>
<p>ЦИТП</p>	<p>ШКОЛА НА 22 КЛАССА (834-864 УЧАЩИХСЯ) В КОНСТРУКЦИЯХ СЕРИИ I.090.I-I</p>	<p>ДСФД</p>
<p>АПРЕЛЬ 1986</p>		<p>На 4 листах На 7 страницах Страница I</p>

ФАСАД I-16



ПЛАН I ЭТАЖА

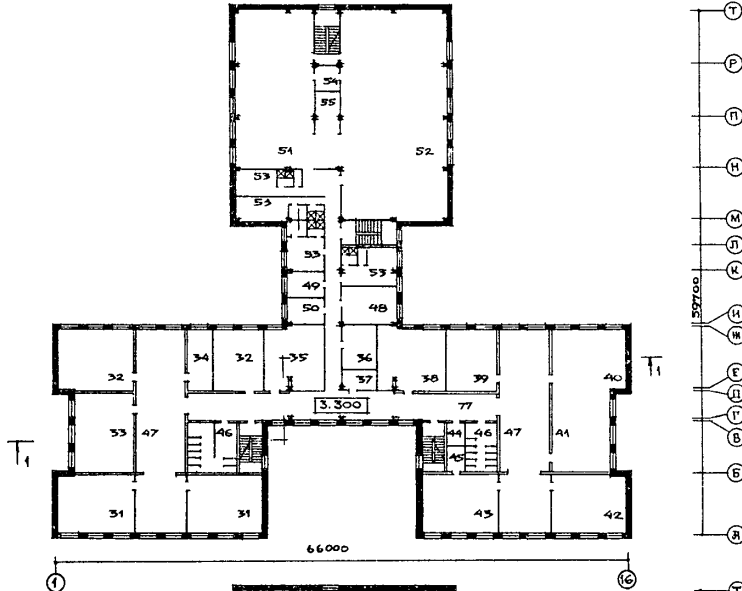


ШКОЛА НА 22 КЛАССА (834-864 УЧАЩИХСЯ)
В КОНСТРУКЦИЯХ СЕРИИ I.090.I-I

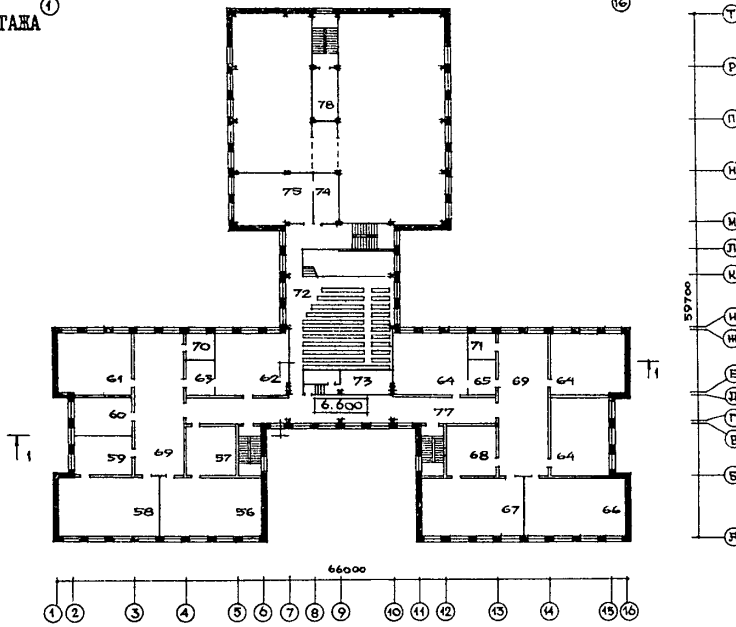
ТИПОВОЙ ПРОЕКТ
22I-I-438.85

Лист I
Страница 2

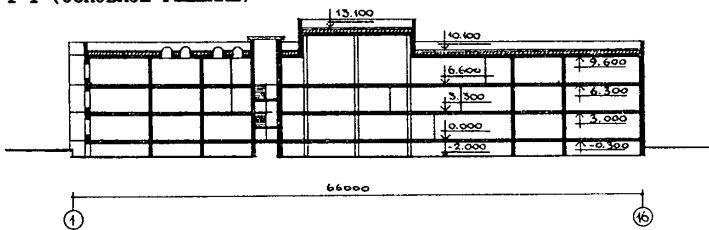
ПЛАН 2 ЭТАЖА



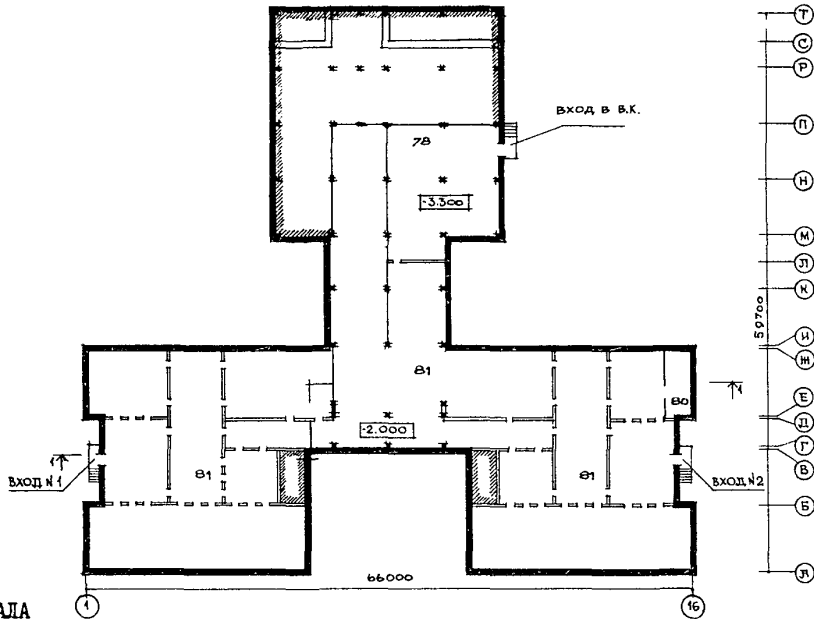
ПЛАН 3 ЭТАЖА



РАЗРЕЗ I-I (ОСНОВНОЕ РЕШЕНИЕ)

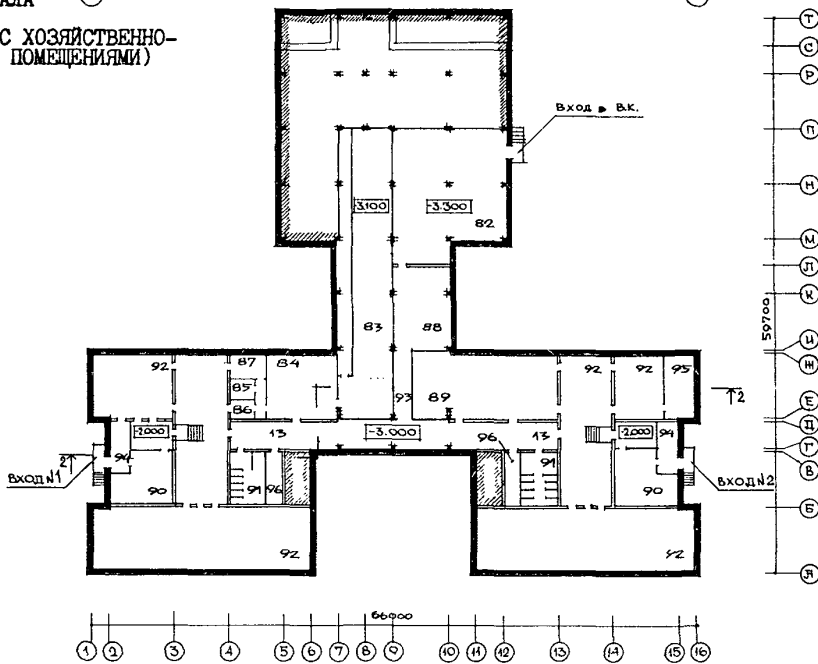


ПЛАН ТЕХПОДПОЛЬЯ (ОСНОВНОЕ РЕШЕНИЕ)



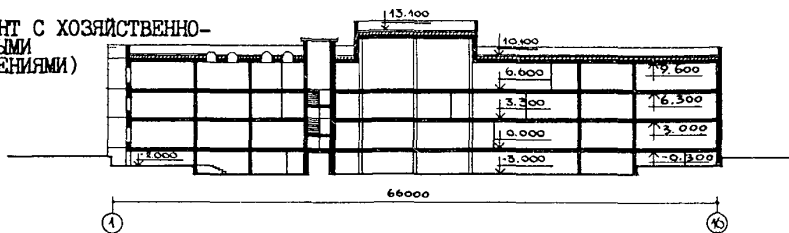
ПЛАН ПОДВАЛА

(ВАРИАНТ С ХОЗЯЙСТВЕННО-
БЫТОВЫМИ ПОМЕЩЕНИЯМИ)



РАЗРЕЗ I-I

(ВАРИАНТ С ХОЗЯЙСТВЕННО-
БЫТОВЫМИ ПОМЕЩЕНИЯМИ)



ШКОЛА НА 22 КЛАССА (834-864 УЧАЩИХСЯ)
В КОНСТРУКЦИЯХ СЕРИИ I.090.I-I

ТИПОВОЙ ПРОЕКТ
22I-I-438.85

Лист 2
Страница 4

ЭКСПЛИКАЦИЯ ПОМЕЩЕНИЙ

Но- мер	Наименование	Площадь м ²	Но- мер	Наименование	Площадь м ²
1	Тамбуры	27,5	52	Спортивный зал	297,7
2	Вестибль с гардеробом	184,9	53	Раздевалочные	104,7
3	Подготовительные классы	124,0	54	Комната инструктора	8,5
4	Спальня-рекреация	56,1	55	Снарядная	27,6
5	Санузлы подготовительных классов	8,9	56	Лаборатория биологии	82,7
6	Начальные классы	370,4	57	Лаборантская биологии	33,2
7	Рекреация	197,0	58	Лаборатория химии	82,7
8	Универсальное помещение (ручного труда)	62,2	59	Лаборантская химии	31,8
9	Универсальное помещение (для младших классов)	62,2	60	Комната внатов	29,7
10	Санузлы младших классов	30,3	61	Кабинет истории и обществоведения	61,3
11	Канцелярия	13,1	62	Кабинет географии	59,8
12	Кабинет директора	18,1	63	Лаборантская	14,8
13	Кабинет врача	19,6	64	Кабинеты математики	183,4
14	Кабинет зубного врача	13,8	65	Лаборантская	14,7
15	Умывальная	24,8	66	Лаборатория астрономии	83,1
16	Холл	54,3	67	Лаборатория физики	83,1
17	Мастерская по обработке металла	68,8	68	Лаборантская физики	33,9
18	Мастерская по обработке дерева	61,3	69	Рекреация	238,9
19	Кладовая	11,4	70	Кабинет завуча	7,8
20	Инструментальная-комната мастера	17,3	71	Кабинет организатора внешкольной работы	7,8
21	Обеденный зал	146,8	72	Актный зал	157,3
22	Кухня	52,7	73	Кинопроекционная	28,4
23	Моечная	21,2	74	Инвентарная	16,8
24	Мясо-рыбный цех	12,5	75	Кабинет пения	54,4
25	Овощной цех	11,0	76	Комната техперсонала	10,8
26	Кладовая овощей	10,0	77	Коридоры	258,2
27	Кладовая сухих продуктов	30,5	78	Венткамера	182,5
28	Гардероб персонала	10,0	79	Электрощитовая	11,0
29	Загрузочная	15,2	80	Водомерный узел	22,1
30	Санузел персонала	3,4	81	Техподполье	1370,3
31	Кабинеты родного языка	123,2		Для варианта с хоз.бытовыми помещениями	
32	Кабинеты иностранного языка	102,8	82	Венткамера	165,2
33	Кабинет литературы	62,0	83	Тир	148,1
34	Лаборантская	20,0	84	Комната для ожидающих стрелков	40,6
35	Учительская	49,1	85	Комната хранения оружия	12,2
36	Фотолаборатория	19,6	86	Комната для чистки оружия	9,1
37	Радиозузел	8,1	87	Комната для хранения боеприпасов	10,9
38	Библиотека	56,0	88	Судейская	57,4
39	Кабинет кулинарии	41,2	89	Тренажерная	110,9
40	Кабинет обработки ткани	61,7	90	Технические помещения	73,0
41	Кабинет профессиональной ориентации	62,0	91	Санузлы	43,6
42	Кабинет черчения	62,0	92	Техподполье	477,5
43	Военный кабинет	62,0	93	Коридоры	212,1
44	Комната хранения оружия	5,4	94	Тамбуры	22,4
45	Кладовая	5,4	95	Водомерный узел	21,1
46	Санузлы старших классов	54,9	96	Кладовая	21,2
47	Рекреация	323,7			
48	Пионерская комната	26,9			
49	Комната ВЛКСМ	12,2			
50	Комната школьного самоуправления	13,2			
51	Спортивный зал	168,4			

ШКОЛА НА 22 КЛАССА (834-864 УЧАЩИХСЯ) В КОНСТРУКЦИЯХ СЕРИИ I.090.I-I		ТИПОВОЙ ПРОЕКТ 22I-I-438.85	Лист 3 Страница 5
D2BA	СТРОИТЕЛЬНЫЕ КОНСТРУКЦИИ И ИЗДЕЛИЯ	H5VA	ОТДЕЛКА НАРУЖНАЯ
	<p>Фундаменты - сборные железобетонные по серии I.112-5,, вып.2. Типоразмеров - 13, I.112-5, вып.4. Типоразмеров - 2 I.020-1/83, вып.1-1. Типоразмеров - 3. Блоки стен подвала - по ГОСТ 13579-78. Типоразмеров - 14.</p> <p>Перекрытия (и покрытия) - сборные железобетонные панели по серии I.090.I-1, вып.5-1. Типоразмеров - 12, I.041.I-2, вып.1. Типоразмеров - 4, I.041.I-2, вып.2. Типоразмеров - 4, I.041.I-2, вып.5. Типоразмеров - 3, I.041.I-2, вып.6. Типоразмеров - 3, I.042.I-2 вып.1. Типоразмеров - 3.</p> <p>Стены наружные - однослойные керамзитобетонные панели по серии I.090.I-1, вып.1-1. Типоразмеров - 13, I.090.I-1, вып.2-1. Типоразмеров - 39. Вариант: трехслойные керамзитобетонные панели по серии I.090.I-1, вып.1-2. Типоразмеров - 13, I.090.I-1, вып.2-4. Типоразмеров - 39.</p> <p>Стены внутренние - сборные железобетонные панели по серии I.090.I-1, вып.3-1. Типоразмеров - 7, I.090.I-1, вып.4-1. Типоразмеров - 20.</p> <p>Диафрагмы жесткости - сборные железобетонные по серии I.020-1/83, вып.4-1. Типоразмеров - 15.</p> <p>Вентиляционные блоки - сборные железобетонные по серии I.034.I-1, вып.2. Типоразмеров - 2. Индивидуальные. Типоразмеров - 1.</p> <p>Колонны - сборные железобетонные по серии I.020-1/83, вып.2-5. Типоразмеров - 12, индивидуальные. Типоразмеров - 3.</p> <p>Ригели - сборные железобетонные по серии I.020-1/83, вып.3-1. Типоразмеров - 4. I.020-1/83, вып.3-10. Типоразмеров - 2.</p> <p>Перекрытия - сборные железобетонные по серии I.138-10, вып.1. Типоразмеров - 5, I.138-10, вып.2. Типоразмеров - 5.</p> <p>Перегородки - гипсобетонные по серии I.231.9-7, вып.1. Типоразмеров - 18. Вариант: перегородки поэлементной сборки из гипскартонных листов по серии I.231.9-8, вып.1. Типоразмеров - 1.</p> <p>Кровля - рулонный четырехслойный ковер с утеплителем из ячеистого бетона $\gamma = 400$ кгс/м³</p> <p>Лестницы - сборные железобетонные по серии I.050.I-2, вып.1. Типоразмеров - 7.</p> <p>Ограждения - металлические по серии I.050.I-2 вып.2. Типоразмеров - 3.</p> <p>Полы - линолеум, паркетные, керамическая плитка, бетонные, реечные по серии 2.244-I, вып.4</p> <p>Окна - деревянные по серии I.236-6, вып.1. Типоразмеров - 4, I.136.5-16, вып.1. Типоразмеров - 1.</p> <p>Двери - по серии I.136.5-19. Типоразмеров - 6. I.236.4-78, вып.3. Типоразмеров - 1, I.236-5, вып.1. Типоразмеров - 1, I.236-5, вып.2. Типоразмеров - 1, I.136-10. Типоразмеров - 4.</p> <p>Фрамуги - по серии I.136-12, вып.1. Типоразмеров - 1.</p> <p>Наибольшая масса монтажного элемента (панель перекрытия) - 11,96 т.</p>	<p>Облицовка керамической плиткой. Вариант: отделка стен декоративными цветными бетонами.</p> <p>ВНУТРЕННЯЯ</p> <p>Окраска, побелка, облицовка глазурованной плиткой.</p> <p>ИНЖЕНЕРНОЕ ОБОРУДОВАНИЕ</p> <p>Водопровод - хозяйственно-питьевой от наружной сети. Напор на вводе H=20м вод.столба.</p> <p>Канализация - объединенная в городскую сеть. Ливнестоки - в городскую сеть.</p> <p>Отопление - центральное, водяное от наружных сетей. Параметры теплоносителя T=95...70°C.</p> <p>Вентиляция - приточно-вытяжная с механическим побуждением и естественная.</p> <p>Горячее водоснабжение - от внешней сети. Напор на вводе H=18 м вод.столба.</p> <p>Электроснабжение - от городских сетей напряжением 380/220В.</p> <p>Устройства связи - радио, телефон.</p> <p>ОСНАЩЕНИЕ ЗДАНИЯ</p> <p>Оборудование кухни и санузлов - электрические плиты, мойки, унитазы, душевые поддоны, умывальники</p>	
J30B	СКОРОСТНОЙ НАПОР ВЕТРА - $\frac{45 \text{ кгс/м}^2}{0,44 \text{ кПа}}$	J3NB	ВЕС СНЕГОВОГО ПОКРОВА - $\frac{100 \text{ кгс/м}^2}{0,98 \text{ кПа}}$
R2C0	СТЕПЕНЬ ОГНЕСТОЙКОСТИ - вторая	G2EE	ИНЖЕНЕРНО-ГЕОЛОГИЧЕСКИЕ УСЛОВИЯ -
N1B D	РАСЧЕТНАЯ ТЕМПЕРАТУРА НАРУЖНОГО ВОЗДУХА - минус 20, 30 (основное решение), 40°C		обычные
G2D D	КЛИМАТИЧЕСКИЕ РАЙОНЫ И ПОДРАЙОН СССР - II и III районы, IV подрайон		

ШКОЛА НА 22 КЛАССА (834-864 УЧАЩИХСЯ) В КОНСТРУКЦИЯХ СЕРИИ I.090.I-I			ТИПОВОЙ ПРОЕКТ 22I-I-438.85	Лист 3 Страница 6
Наименование	Всего	Удельн. показ.	Всего Вариант с хоз.бытовыми помещениями в подвале	Удельн. показ.
V1IA	СТОИМОСТЬ			
V1IB	Общая сметная стоимость	тыс. руб.	769,83	783,27
	в том числе:			
V1IL	строительно-монтажных работ	"	566,88	578,10
V1IO	Оборудования и мебели	"	202,95	205,17
	Стоимость строительно-монтажных работ I м2 полезной площади	руб.		106,66
V1IR	То же, на I м3 строительного объема здания	"		25,31
V1IV	Стоимость общая на расчетный показатель	"	891,00	906,50
V4JA	ТРУДОЕМКОСТЬ			
V4JF	Построечные трудовые затраты	чел.дн.	8603,74	8957,26
V4JS	То же, на I м2 полезной площади	"		1,62
V4JY	То же, на расчетный показатель	"		9,96
V4JR	То же, на I м3 строительного объема здания	"		0,384
V4KA	РАСХОДЫ			
V4KB	Расход строит.материалов			
	Цемент	т	772,53	814,54
	Цемент, приведенный к марке М400	"	759,20	768,60
	То же, на I м2 полезной площади	"		0,14
	То же, на I м3 строительного объема здания	"		0,034
	То же, на I млн.руб. строительно-монтажных работ	т		1339,26
	Сталь	т	1117,18	132,70
	Сталь, приведенная к классам А-I и С38/23	"	169,59	180,51
	в том числе:			
	сталь прокатная, приведенная к С38/23	"	18,32	19,36
	Сталь, приведенная к классам А-I и С38/23 на I м2 полезной площади	кг		31,91
	То же, на расчетный показатель	"		196,28
	То же, на I млн.руб. строительно-монтажных работ	т		299,16
	Бетон и железобетон	м3	3562,47	3707,24
	в том числе:			
	монолитный	"	309,80	311,12
	сборный тяжелый	"	1734,33	1848,19
	сборный легкий	"	1518,34	1547,93
	Бетон и железобетон на I м2 полезной площади	"		0,634
	То же, на расчетный показатель	"		4,12
	Десоматериалы	м3	166,03	174,91
	Десоматериалы, приведенные к круглому лесу	"	240,70	253,60
	То же, на расчетный показатель	"		0,27
V4KA	Кирпич	тыс.шт.	36,80	42,02
V4KH	ЭКСПЛУАТАЦИОННЫЕ ПОКАЗАТЕЛИ			
	Расход воды			
	холодной	м3/сут.	56,0	56,0
	горячей	"	16,0	16,0
	Канализационные стоки	"	72,0	72,0
V4KI	тепла	кВт	1436,95	1479,81
V4KH		ккал/ч	1238840	1275610
	в том числе:			
	на отопление	"	416,83	424,69
			359340	366110

ШКОЛА НА 22 КЛАССА (834-864 УЧАЩИХСЯ) В КОНСТРУКЦИЯХ СЕРИИ I.090.I-I		ТИПОВОЙ ПРОЕКТ 22I-I-438.85		Лист 4 Страница 7	
Наименование		Всего	Удельн. показ.	Всего	Удельн. показ.
		Вариант с хоз.бытовыми помещениями в подвале			
	На вентиляцию	кВт	548,0	583,0	
		ккал/ч	472500	502500	
	На горячее водо- снабжение	"	472,12	472,12	
	Тепла на отопление 1 м2 полезной пло- щади	"	407000	407000	
	То же, на расчетную единицу	"			0,078 57,8 0,48 423,0
	Электрэнергии	кВт/ч	396	408	
V4KK	Потребная электри- ческая мощность	кВт	335	347	
ТЕХНИЧЕСКИЕ ХАРАКТЕРИСТИКИ					
G3NB	Объем строительный здания	м3	22399,30	25255,40	
	в том числе подземной части здания	"	590,0	3446,10	
	Объем строительный на 1 м2 полезной площади	"			4,21
YINP	То же, на расчетную единицу	"			4,15
	Площадь застройки	м2	2060,60	2060,60	
G30C	полезная	"	5314,60	6076,10	
G30B	общая	"	5615,60	6508,0	
	в том числе: подземной части	"	165,20	1057,70	
	Полезная площадь на расчетную единицу	"			6,15
C30Q	Рабочая	"	4669,30	5340,30	
	То же, на расчетную единицу	"			5,40
	То же, на 1 м2 полез- ной площади	"			0,878
ДОПОЛНИТЕЛЬНЫЕ ДАННЫЕ					
Расчетный показатель вместимости школы - I место (864). В составе альбомов I,II,III разработаны материалы по приспособлению здания под лечебное учреждение. Сметная стоимость определена в ценах на 01.01.84 г.					
СОСТАВ ПРОЕКТНОЙ ДОКУМЕНТАЦИИ					
B7EA	Альбом I - Архитектурно-строительные и технологические чертежи	Альбом VI - Спецификации оборудования			
	Альбом II - Санитарно-технические чертежи	часть I - технологическое оборудование			
	Альбом III - Электротехнические чертежи	часть 2 - санитарно-техническое оборудование			
	Альбом IV - Изделия заводского изготовления	часть 3 - электротехническое оборудование			
	Альбом V - Задание заводу-изготовителю	Альбом VII - Ведомость потребности в материалах			
		Альбом VIII - С м е т ы части 1,2,3			
		Альбом IX - Проектная документация по переводу помещений подвала на режим ПРУ(п 4-99)			
Объем проектных материалов, приведенных к формату А4 1865 форматок					
B7BA	АВТОР ПРОЕКТА	ЦНИИЭП учебных зданий, I27434, Москва, Дмитровское шоссе, 9			
B7HA	УТВЕРЖДЕНИЕ	Утвержден Госгражданстроем 27.07.1983г, приказ № 219 Введен в действие ЦНИИЭП учебных зданий, 03.04.85г приказ № 24			
B7KA	ПОСТАВЩИК	Новосибирский филиал ЦИТП, 630064, г.Новосибирск, 64, проспект Карла Маркса, I Инв. № 20854 Катал.л. № 05284I			