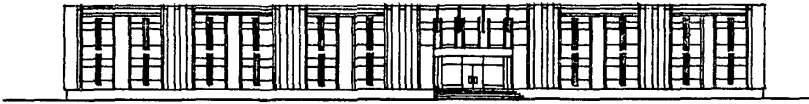
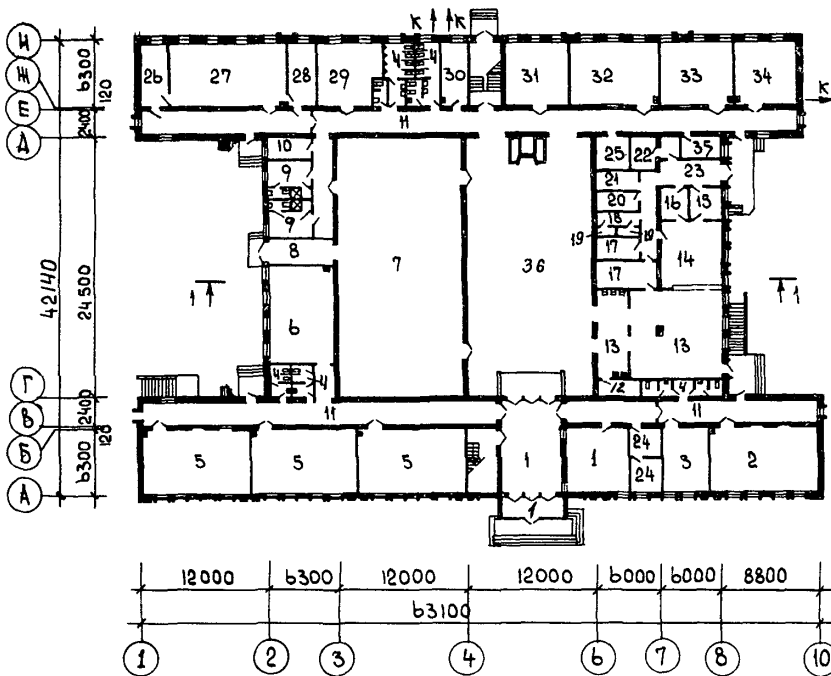


| | | |
|----------------|---|---|
| СССР | СТРОИТЕЛЬНЫЙ КАТАЛОГ ЧАСТЬ 2 ТИПОВЫЕ ПРОЕКТЫ ПРЕДПРИЯТИЙ, ЗДАНИЙ И СООРУЖЕНИЙ | ТИПОВОЙ ПРОЕКТ 224-I-465.86 УДК 727.1:691.421 |
| ЦИТП | СРЕДНЯЯ ШКОЛА НА II КЛАССОВ (417 УЧАЩИХСЯ) | ДСФД |
| АПРЕЛЬ 1986 | | На 3-х листах На 5-ти страницах Страница I |

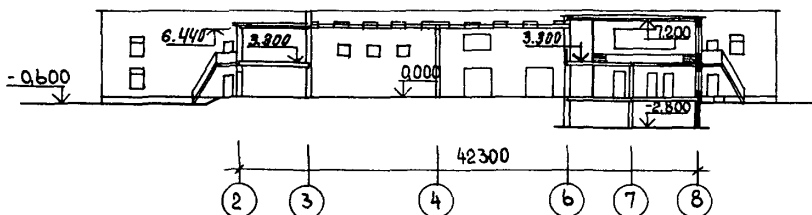
Ф А С А Д I - IO



П Л А Н I ЭТАЖА



РАЗРЕЗ I-I

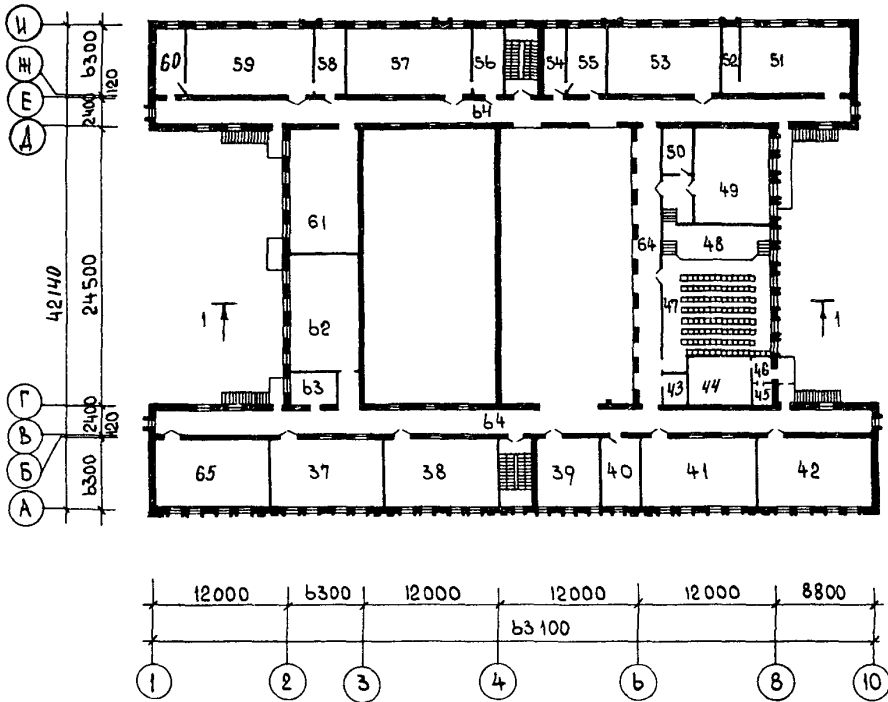


СРЕДНЯЯ ШКОЛА НА II КЛАССОВ
(417 УЧАЩИХСЯ)

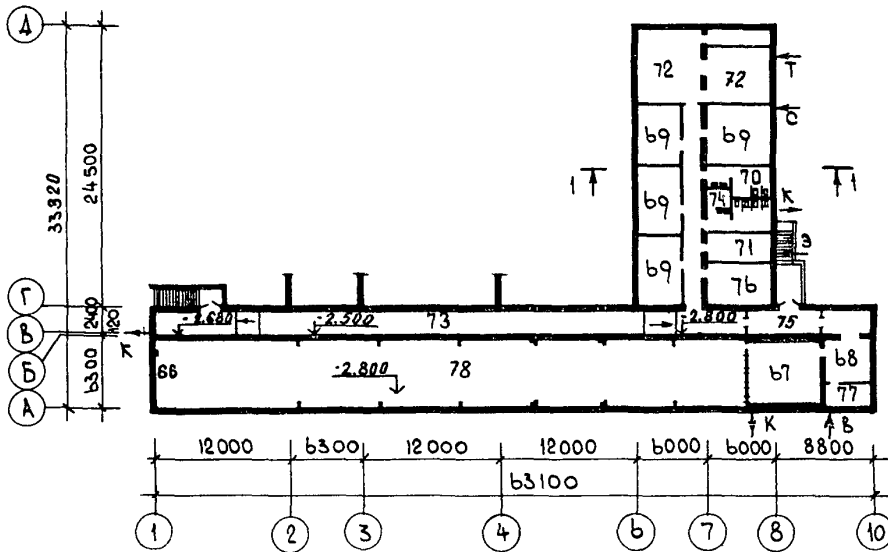
ТИПОВОЙ ПРОЕКТ
224-I-465.86

Лист I
Страница 2

ПЛАН 2-го ЭТАЖА



ПЛАН ПОДВАЛА



СРЕДНЯЯ ШКОЛА НА II КЛАССОВ
(417 УЧАЩИХСЯ)

ТИПОВОЙ ПРОЕКТ
224-I-465.86

Лист 2
Страница 3

ЭКСПЛИКАЦИЯ ПОМЕЩЕНИЙ

| Но- мер | Наименование | Пло- щадь | Но- мер | Наименование | Пло- щадь |
|------------|---|--------------|------------|---|--------------|
| I этаж | | | | | |
| 1 | Тамбур и вестибюль с гардеробной | 95,2 | 39 | Кабинет русского языка и лите- ратуры | 34,0 |
| 2 | Классное помещение | 59,8 | 40 | Лаборантская | 20,7 |
| 3 | Спальное помещение | 26,5 | 41 | Кабинет русского языка и лите- ратуры | 60,4 |
| 4 | Санузлы | 50,0 | 42 | Кабинет географии | 60,4 |
| 5 | Классные помещения | 178,6 | 43 | Радиоузел | 6,2 |
| 6 | Универсальное помещение для руч- ного труда и тех. игрушки | 52,2 | 44 | Кинопроекционная | 21,0 |
| 7 | Спортивный зал | 271,7 | 45 | Перемоточная | 4,1 |
| 8 | Снарядная | 15,7 | 46 | Тамбур | 5,2 |
| 9 | Раздевальные с душевыми и санузлами | 26,0 | 47 | Актный зал на 120 мест | 80,6 |
| 10 | Комната инструктора | 8,9 | 48 | Эстрада | 27,9 |
| 11 | Коридоры | 261,6 | 49 | Класс пения и музыки | 52,8 |
| 12 | Комната тех. персонала | 5,5 | 50 | Инвентарная | 10,7 |
| 13 | Обеденный зал, умывальная | 98,8 | 51 | Военный кабинет | 58,1 |
| 14 | Заготовочный цех | 34,2 | 52 | Хранение оружия | 9,5 |
| 15 | Мясной и рыбный цех | 8,7 | 53 | Кружковое помещение, универсаль- ное для младших классов | 59,8 |
| 16 | Овощной цех | 7,8 | 54 | Кабинет заместителя по учебно- воспитательной работе | 12,1 |
| 17 | Моечная столовой и кухонной посуды | 20,4 | 55 | Учительская | 23,6 |
| 18 | Гардеробная персонала | 6,4 | 56 | Лаборантская | 15,7 |
| 19 | Душевая с санузлом | 3,6 | 57 | Лаборатория физики и астрономии | 66,0 |
| 20 | Кладовая сухих продуктов | 7,2 | 58 | Лаборантская химии | 15,7 |
| 21 | Кладовая овощей | 7,2 | 59 | Лаборатория химии и биологии | 66,0 |
| 22 | Охлаждаемая камера | 10,6 | 60 | Лаборантская биологии | 15,7 |
| 23 | Загрузочная, коридор | 23,8 | 61 | Кабинет черчения и изобразитель- ных искусств | 66,0 |
| 24 | Кабинет директора, канцелярия | 18,3 | 62 | Кабинет истории и обществоведения | 59,7 |
| 25 | Фотолаборатория | 8,9 | 63 | Лаборантская | 12,1 |
| 26 | Подсобная мастерской | 15,7 | 64 | Коридоры | 313,7 |
| 27 | Комбинированная мастерская | 65,2 | 65 | Кабинет математики | 59,6 |
| 28 | Инструментальная-комната мастера | 15,7 | ПОДВАЛ | | |
| 29 | Комната общественных организаций | 33,2 | 66 | Пространство за мишенью | 9,4 |
| 30 | Кабинет врача | 15,1 | 67 | Огневой рубеж | 41,4 |
| 31 | Библиотека | 35,3 | 68 | Комната ожидания | 27,0 |
| 32 | Кабинет по обработке тканей | 50,7 | 69 | Помещение двойного назначения | 84,8 |
| 33 | Методический кабинет | 40,5 | 70 | Санитарные узлы | 28,7 |
| 34 | Кабинет кулинарии | 34,9 | 71 | Электрощитовая | 14,0 |
| 35 | Кабинет организатора внеклассного внешкольного воспитания | 8,9 | 72 | Венткамера (приточная) | 77,7 |
| 36 | Рекреация | 273,1 | 73 | Коридор | 137,7 |
| 2 этаж | | | | | |
| 37 | Кабинет иностранных языков | 59,5 | 74 | Подсобная уборочного инвентаря | 3,4 |
| 38 | Кабинет родного языка и лите- ратуры | 59,5 | 75 | Тамбур | 12,8 |
| | | | 76 | Венткамера (вытяжная) | 20,2 |
| | | | 77 | Комната хранения оружия | 6,4 |
| | | | 78 | Огневая зона (50x6,03) | 301,5 |

| СРЕДНЯЯ ШКОЛА НА II КЛАССОВ (417 УЧАЩИХСЯ) | | ТИПОВОЙ ПРОЕКТ 224-I-465.86 | Лист 2 Страница 4 |
|---|--|--------------------------------|--|
| D2BA | СТРОИТЕЛЬНЫЕ КОНСТРУКЦИИ И ИЗДЕЛИЯ | H5UA | ОТДЕЛКА НАРУЖНАЯ |
| | Фундаменты - монолитные ленточные из бетона М 100 и столбчатые железобетонные из бетона М 150 | | Высококачественная штукатурка поверхности стен, цоколя - облицовка плиткой "кабанчик". |
| | Перекрытия - сборные железобетонные по серии I.141.I-196 вып. I, Типоразмеров-4, по серии I.141.I-23с вып. I, 2 Типоразмеров-2 | | ВНУТРЕННЯЯ |
| | Стены - из обыкновенного глиняного кирпича по ГОСТ 530-81 Стены подвала - сборные бетонные блоки из бетона М 100 по ГОСТ 13579-78 Типоразмеров-7 | | Штукатурка, затирка, облицовка гипсокартонными листами, водомульсионная, масляная и известковая окраска, облицовка керамическими плитками. |
| | Перегородки - сборные железобетонные панели по серии I.231.9-7 вып. I Типоразмеров-8 | C3GA | ИНЖЕНЕРНОЕ ОБОРУДОВАНИЕ |
| | Покрытия - сборные железобетонные по ГОСТ 22701.0-77* 22701.1-77* серии I.465.1-3/80 и I.465-8с, вып. I Типоразмеров-4 | | Водопровод - хозяйственно-питьевой от внутрипоселковой сети. Расчетный напор на вводе - 28 м. |
| | Кровля - рулонная 3 и 4 слойная совмещенная (вариант асбестоцементные листы С I750 по ГОСТ 20430-84 по деревянным обрешеткам и стропилам). | | Канализация - раздельная: бытовая и производственная во внешнюю сеть, и дождевая в внутрипоселковую сеть. |
| | Лестницы - сборные железобетонные по серии I.050.1-1с вып. I Типоразмеров-2 | | Отопление - центральное водяное от внутрипоселковых сетей. Параметры теплоносителя 95° - 70°С. |
| | Отражение - металлические по серии I.050.1-1с вып. 2 Типоразмеров-2 | | Вентиляция - приточно-вытяжная с механическим и естественным побуждением. |
| | Полы - деревянные, керамическая плитка, мозаичные, бетонные | | Горячее водоснабжение - централизованное от внешней сети. Расчетный напор на вводе 27,6 м. |
| | Окна - по серии I.236-6 вып. I Типоразмеров-4 по серии I.136-12 вып. I Типоразмеров-3 | | Электроснабжение - от внешней сети напряжением 380/220 В. |
| | Фонари zenithные - по серии I.464-14 вып. I Типоразмеров-1 | | Устройства связи - радиотелефония, телефонизация, телевидение, звонковая и пожарная сигнализация, электрочасофикация. |
| | Двери - по серии I.136.5-19 Типоразмеров-3, по серии I.136-10 Типоразмеров-5 | C2ED | ОСНАЩЕНИЕ ЗДАНИЯ |
| | Наибольшая масса монтажного элемента (балка покрытия) - 7,0 т | | Оборудование пищеблока - плиты электрические, котлы пищеварочные, мойки, унитази, умывальники, ванны. |
| J30B | СКОРОСТНОЙ НАПОР ВЕТРА - $\frac{45 \text{ кгс/см}^2}{0,44 \text{ кПа}}$ | J3NB | ВЕС СНЕГОВОГО ПОКРОВА - $\frac{50 \text{ кгс/см}^2}{0,49 \text{ кПа}}$ |
| R2CO | СТЕПЕНЬ ОГНЕСТОЙКОСТИ - вторая | | |
| N1BD | РАСЧЕТНАЯ ТЕМПЕРАТУРА НАРУЖНОГО ВОЗДУХА минус 25°С | G2BE | ИНЖЕНЕРНО-ГЕОЛОГИЧЕСКИЕ УСЛОВИЯ - обычные |
| G2DD | КЛИМАТИЧЕСКИЕ ПОДРАЙОНЫ СССР - IYA, IYT | | |

| СРЕДНЯЯ ШКОЛА НА II КЛАССОВ (417 УЧАЩИХСЯ) | | | | ТИПОВОЙ ПРОЕКТ 22А-I-465.86 | | Лист 3 Страница 5 | |
|---|---|--|------------------------|--------------------------------|--|---|------------------------|
| Наименование | | Всего | Удельный показатель | Наименование | | Всего | Удельный показатель |
| V1IA | СТОИМОСТЬ | | | V4KA | ЭКСПЛУАТАЦИОННЫЕ ПОКАЗАТЕЛИ | | |
| V1IB | Общая сметная стоимость тыс.руб. | 481,54 | - | V4KH | Расход воды холодной | м ³ /ч м ³ /сут л/с | 11,0 23,0 3,40 |
| V1IL | Строительно-монтажных работ | 353,49 | - | | Горячей | " | 1,50 |
| V1IO | Оборудования и мебели | 127,64 | - | V4KI | Канализационные стоки | " | 6,50 |
| V1IS | Прочие затраты | 0,41 | - | V4KN | Тепла | ккал/ч кВт | 689785 802,1 |
| V1IS | Стоимость строительно-монтажных работ 1м ² полезной площади | руб. | 88,00 | | в том числе: | | |
| V1IR | То же, 1м ³ строительного объема здания | " | 19,59 | | на отопление | " | 231825 |
| V1IV | Стоимость общая на расчетный показатель | " | 1154,77 | | на вентиляцию | " | 269,6 |
| V1JA | ТРУДОЕМКОСТЬ | | | | на горячее водоснабжение | " | 190000 |
| V1JF | Построечные трудовые затраты чел.-дн. | 7761 | - | | Тепла на отопление 1м ² полезной площади" | | 220,9 |
| V1JS | То же, на 1м ² полезной площади | " | 1,93 | V4KK | Потребная электрическая мощность кВт | 198,1 | 58 |
| V1JR | То же, на 1м ³ строительного объема здания | " | 0,43 | | ТЕХНИЧЕСКИЕ ХАРАКТЕРИСТИКИ | | 0,07 |
| V1JV | То же, на расчетный показатель | " | 18,61 | G3NB | Объем строительный здания в т.ч. подземной части | м ³ | 18044 |
| V1KA | РАСХОДЫ | | | V1NN | Объем строительный на 1м ² полезной площади | " | 2388 |
| V1KB | Расход строительных материалов | | | | То же, на 1 м ² рабочей площади (K ₂) | " | 4,49 |
| | Цемент т | 445 | - | V1NP | То же, на расчетный показатель | " | 5,73 |
| | Цемент, приведенный к М 400 | 427(191) | - | G3OC | Площадь застройки | м ² | 2213 |
| | То же, на 1м ² полезной площади | " | 0,106 | G3OB | Общая | " | 4375 |
| | То же, на 1м ³ строительного объема здания | " | 0,024 | | Полезная площадь в т.ч. подземной части | " | 4017 |
| | Сталь | 68(52) | - | V1IK | Полезная площадь на расчетный показатель | " | 765 |
| | Сталь, приведенная к классам А1 и С38/23 | 96 | - | | Рабочая в т.ч. подземной части | " | 3151 |
| | в том числе: | | | G3OQ | То же, на расчетный показатель | " | 503 |
| | сталь прокатная, приведенная к С38/23 | 5 | - | | То же, на расчетный показатель | " | 7,56 |
| | Сталь, приведенная к классам А1 и С38/23 на 1м ² полезной площади | " | 0,024 | | То же, на 1м ² полезной площади (K ₁) | " | 0,78 |
| | То же, на расчетный показатель | " | 0,230 | | В скобках указывается потребность строительных материалов без учета расходов на изготовление сборных изделий, конструкций. | | |
| | Бетон и железобетон м ³ | 1542 | - | | | | |
| | в том числе: | | | | | | |
| | монолитный | 418 | - | | | | |
| | сборный тяжелый | 810 | - | | | | |
| | То же, легкий | 314 | - | | | | |
| | Бетон и железобетон на 1м ² полезной площади | " | 0,384 | | | | |
| | На расчетный показатель | " | 3,70 | | | | |
| | Лесоматериалы | 278 | - | | | | |
| | Лесоматериалы, приведенные к круглому лесу | 545 | - | | | | |
| | Кирпич тыс.шт. | 605 | - | | | | |
| ДОПОЛНИТЕЛЬНЫЕ ДАННЫЕ | | | | | | | |
| Расчетный показатель - I учащийся. Сметная документация составлена в нормах и ценах, введенных с 01.01.84г. | | | | | | | |
| V7BA | СОСТАВ ПРОЕКТНОЙ ДОКУМЕНТАЦИИ | | | | | | |
| | Альбом I - Архитектурные решения, конструкции железобетонные, технология производства. | | | | | | |
| | Альбом II - Отопление и вентиляция, внутренние водопровод и канализация, электроосвещение и силовое электрооборудование, связь и сигнализация, автоматизация систем, кинотехнология | | | | | | |
| | Альбом III - Изделия заводского изготовления | | | | | | |
| | Альбом IV - Спецификации оборудования | | | | | | |
| | Альбом V - Ведомости потребности в материалах | | | | | | |
| | Альбом VI - Сметы | | | | | | |
| | Альбом VII - Проектная документация по переводу помещений тира на режим ПРУ. | | | | | | |
| V7BA | АВТОР ПРОЕКТА | Узгипросельстрой, 700097, Ташкент, ЧГСП, Волгоградская, квартал "Ц". | | | | | |
| V7BA | УТВЕРЖДЕНИЕ | Утвержден Госстроем УзССР приказом № 103 от 17.10.85г. | | | | | |
| | | Введен в действие институтом Узгипросельстрой приказом № 175 от 30.10.85г. | | | | | |
| V7KA | ПОСТАВЩИК | Казахский филиал ЦИТП, 480010, Алма-Ата, проспект Абая, 50а. | | | | | |