

ЛАГЕРЬ ТРУДА И ОТДЫХА ДЛЯ УЧАЩИХСЯ НА 35 МЕСТ

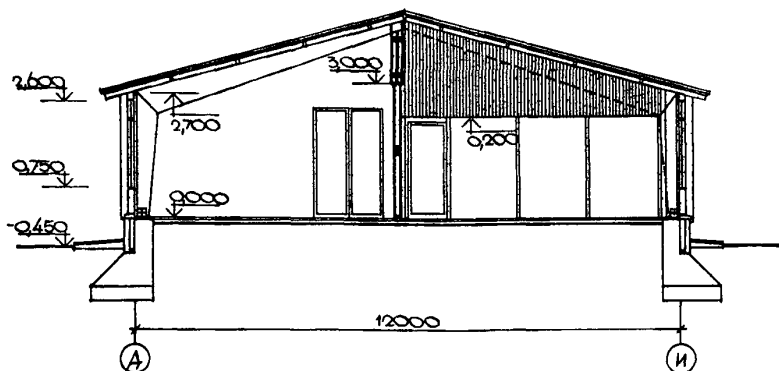
ТИПОВОЙ ПРОЕКТ

24I-6-8.86

Лист I

Страница 2

РАЗРЕЗ I-I



ЭКСПЛИКАЦИЯ ПОМЕЩЕНИЙ

Но- мер	Наименование	Площадь, м ²	Но- мер	Наименование	Площадь, м ²
I	Вестибюль с гостиной	13,90	I5	Коридоры	76,60
2	Спальные комнаты для девочек	3x16,60	I6	Кубовая - хозяйственная	6,00
2 ^A	Спальные комнаты для девочек	17,70	I7	Уборная и умывальная изолятора	2,00
3	Спальные комнаты для воспитателей	3x12,40	I8	Электрощитовая	1,90
4	Спальные комнаты для мальчиков	3x16,60	I9	Комната чистки и глажения одежды	4,00
4 ^A	Спальные комнаты для мальчиков	17,70	20	Кладовая личных вещей	4,00
5	Уборные и умывальные для девочек	9,30	21	Помещение ввода водопровода	2,36
6	Уборные и умывальные для мальчиков	9,00	22	Кладовая для грязного белья	4,00
7	Душевые для девочек	2,50	23	Кладовая чистого белья, спец-одежды	8,20
8	Душевые для мальчиков	2,50	24	Помещение для сумки одежды и обуви	8,20
9	Кабина личной гигиены девочек	3,40	25	Изолятор	6,00
I0	Уборная и умывальная для персонала	2,90	26	Изолятор	8,20
II	Постирочная	5,50	27	Помещение для электронагревателей	5,60
I2	Комната отдыха	32,00	28	Место для уборочного инвентаря	1,40
I3	Веранда	31,00			
I4	Комната для культурно-массовых мероприятий	60,00			

ЛАГЕРЬ ТРУДА И ОТДЫХА ДЛЯ УЧАЩИХСЯ НА 35 МЕСТ	ТИПОВОЙ ПРОЕКТ 241-6-8.86	Лист 2 Страница 3
<p>ВЗБА СТРОИТЕЛЬНЫЕ КОНСТРУКЦИИ И ИЗДЕЛИЯ</p> <p>Фундаменты - столбчатые, из сборных железобетонных плит по сериям I.II2-5 вып. I, типоразмеров - 6; железобетонные поковые панели и перемычки по сериям ИИС-ЛИТ-82 и ЛИЖ-I, типоразмеров - 6</p> <p>Стены наружные - сборные асбестоцементные панели по чертежам проекта, типоразмеров - 7; кирпичные</p> <p>Перегородки - сборные асбестоцементные панели по чертежам проекта, типоразмеров - 4; кирпичные</p> <p>Крыша - совмещенная из легких асбестоцементных плит по чертежам проекта, типоразмеров - 7</p> <p>Кровля - из цветных волнистых асбестоцементных листов</p> <p>Полы - линолеум, керамическая плитка, цементные по комплексу 7853-I</p> <p>Окна - с одинарным остеклением, по чертежам проекта, типоразмеров - 6</p> <p>Двери - по серии ЛИД 2-2, типоразмеров - 9</p> <p>Наибольшая масса монтажного элемента (бетонный блок стен подвала) - 0,97 т</p>	<p>Н5ЦА ОТДЕЛКА НАРУЖНАЯ</p> <p>Окраска поливинилацетатными красками</p> <p>ВНУТРЕННЯЯ</p> <p>Керамическая плитка, штукатурка, затирка и покраска масляная</p> <p>СЗСА ИНЖЕНЕРНОЕ ОБОРУДОВАНИЕ</p> <p>Водоснабжение - объединенное: хозяйственно-питьевое и противопожарное от наружных сетей. Напор на вводе 10,0м</p> <p>Канализация - хозяйственная в наружные сети</p> <p>Отопление - электрическое</p> <p>Вентиляция - естественная</p> <p>Горячее водоснабжение - от электроводонагревателей типа НЭ-1А</p> <p>Электроснабжение - от наружных сетей напряжением 380/220 В</p> <p>Устройства связи - радификация, телефонные вводы</p>	
<p>ЖЗОВ СКОРОСТНОЙ НАПОР ВЕТРА - $\frac{45 \text{ кгс/м}^2}{0,44 \text{ кПа}}$</p>	<p>ЖЗНВ ВЕС СНЕГОВОГО ПОКРОВА - $\frac{70 \text{ кгс/м}^2}{0,69 \text{ кПа}}$</p>	
<p>Н2СО СТЕПЕНЬ ОГНЕСТОЙКОСТИ - пятая</p>		
<p>Н1ВВ РАСЧЕТНАЯ ТЕМПЕРАТУРА НАРУЖНОГО ВОЗДУХА - плюс 5 °С</p>	<p>СЗСА ИНЖЕНЕРНО-ГЕОЛОГИЧЕСКИЕ УСЛОВИЯ - обычные</p>	
<p>С2DD КЛИМАТИЧЕСКИЕ ПОДРАЙОНЫ СССР - II Б и II В Литовской ССР</p>		

ЛАГЕРЬ ТРУДА И ОТДЫХА ДЛЯ УЧАЩИХСЯ НА 35 МЕСТ			ТИПОВОЙ ПРОЕКТ 24I-6-8.86		Лист 2 Страница 4	
Наименование	Всего	Удельный показа- тель	Наименование	Всего	Удельный показа- тель	
VIIA СТОИМОСТЬ			V4KA ЭКСПЛУАТАЦИОННЫЕ ПОКАЗАТЕЛИ			
VIIA Общая сметная стоимост	тыс. руб. 67,2I	-	Расход			
в том числе:			V4KH вода	м3/сут. 4,6	-	
VIIII строительно-монтажные работ	то же 57,26	-	холодной	м3/ч 2,62	-	
оборудования и мебели	" 9,95	-	горячей	" 1,33	-	
Стоимость строительно-монтажных работ			V4KI Канализационные стоки	" 4,0	-	
1 м2 полезной площади	руб. -	II8,63	тепла	квал/ч 55090	-	
То же, 1 м3 строительного объема	" -	45,2I		кВт 64,05	-	
Стоимость общая на расчетный показатель	" -	I920,29	в том числе:			
VIIJA ТРУДОЕМКОСТЬ			на отопление	то же 8650	-	
VIIJF Построечные трудовые затраты	чел.-дн. I080,0*	-	на горячее водоснабжение	" 46440	-	
То же, на 1 м2 полезной площади	то же -	2,23	Тепла на отопление 1 м2 полезной площади	" 54	-	16,54
То же, на 1 м3 строительного объема	" -	0,85				0,02
То же, на расчетный показатель	" -	30,9	V4KK Потребная электрическая мощность	кВт 78	-	
VIIKA РАСХОДЫ			ТЕХНИЧЕСКИЕ ХАРАКТЕРИСТИКИ			
VIIKB Расход строительных материалов			G3NB Объем строительный здания	м3 I266,40	-	
Цемент	т 27,30	-				
Цемент, приведенный к марке M400	23,2(II,9)	-				
То же, на 1 м2 полезной площади	" -	0,05				
То же, на 1 м3 строительного объема	" -	0,02				
Сталь	I,86(0,52)	-				
Сталь, приведенная к классам А-I S38/23	2,13	-				2,62
в том числе:						
сталь прокатная, приведенная к S38/23	0,4I	-				
Сталь, приведенная к классам А-I и S38/23 на 1 м2 полезной площади	" -	0,004				
То же, на расчетный показатель	" -	0,06				
Бетон и железобетон	м3 II2,0	-				
в том числе:						
монолитный	5I,99	-				I4,9
оборный тяжелый	60,0I	-				
Бетон и железобетон на 1 м2 полезной площади	" -	0,23				II,3
на расчетный показатель	" -	3,20				
Десоматериалы	44,0	-				
Десоматериалы, приведенные к круглому лесу	66,06(37,5)-	-				
Кирпич	тыс.шт. 30,47	-				
ДОПОЛНИТЕЛЬНЫЕ ДАННЫЕ						
Расчетный показатель - одно место. Сметная документация составлена в ценах I984г. для Лит. ССР						
В7EA СОСТАВ ПРОЕКТНОЙ ДОКУМЕНТАЦИИ						
Альбом I - Чертежи арх.строительные, отопления и вентиляции, водопровода и канализации, электротехнические, технологические, монтажных устройств и автоматизации						
Альбом II - Индустриальные изделия						
Альбом III - Сметы. Ведомости потребности в материалах						
Объем проектных материалов, приведенных к формату А4, -550 форматок, в том числе изделий заводского изготовления -60 форматок.						
V7BA АВТОР ПРОЕКТА	Институт проектирования с/х строительства Госстроя Литовской ССР 233000 г.Каунас, ул.Гедиминас,47					
V7BA УТВЕРЖДЕНИЕ	Утвержден Госстроем Литовской ССР I4.08.85 приказ № 2I2. Введен в действие ИПО/ХС I0.09.85 приказ № 289-п					
V7KA ПОСТАВЩИК	Институт проектирования с/х строительства Госстроя Литовской ССР 233000 г.Каунас, ул.Гедиминас,47					

Инв. №

Катал. л. № 053254