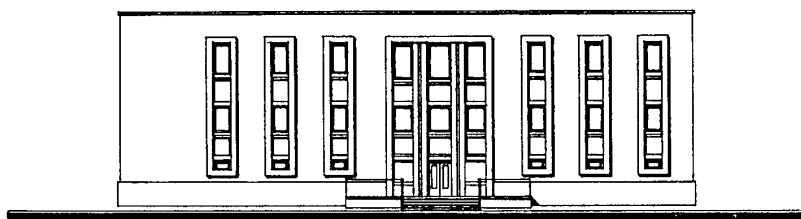
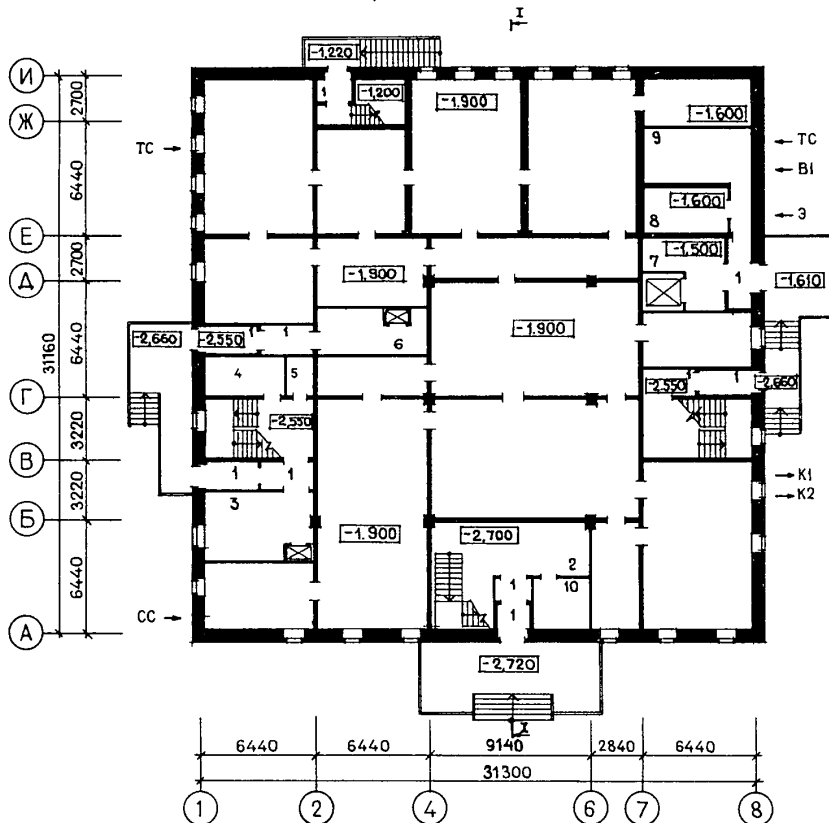


<b>СССР</b>	СТРОИТЕЛЬНЫЙ КАТАЛОГ ЧАСТЬ 2 ТИПОВЫЕ ПРОЕКТЫ ПРЕДПРИЯТИЙ, ЗДАНИЙ И СООРУЖЕНИЙ	ТИПОВОЙ ПРОЕКТ 274- 3I - 88м.85  УДК 725.835:691.421
<b>ЦИТП</b>	ОБЩЕСТВЕННЫЙ ЦЕНТР ПОСЕЛКА (СТЕНЫ КИРПИЧНЫЕ) ТИП П БЛОК I	<b>ОМОО</b>
АПРЕЛЬ 1986		На 3-х листах На 5-и страницах Страница I

## Ф А С А Д I - 8

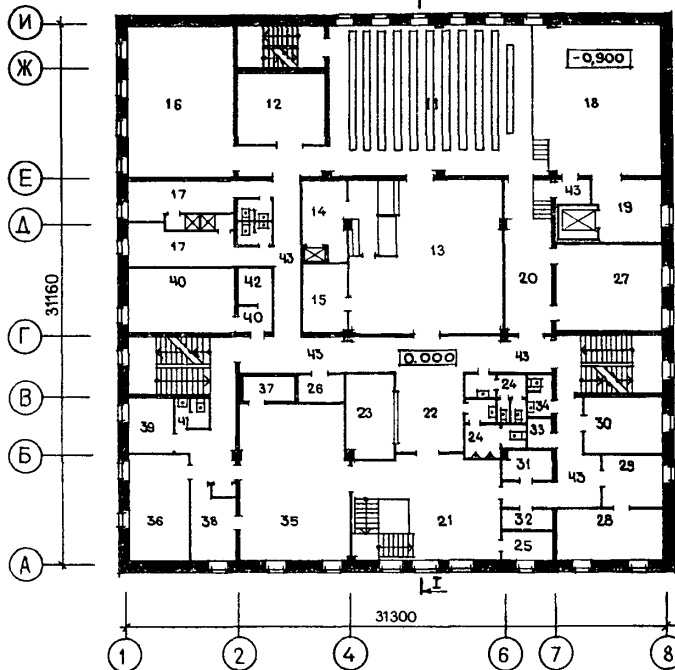

 ПЛАН ТЕХНИЧЕСКОГО ПОДПОЛЬЯ И  
 ЦОКОЛЬНОГО ЭТАЖА


ОБЩЕСТВЕННЫЙ ЦЕНТР ПОСЕЛКА (СТЕНЫ КИРПИЧНЫЕ) ТИП П  
БЛОК I

ТИПОВОЙ ПРОЕКТ  
274-31-88м.85

Лист I  
Страница 2

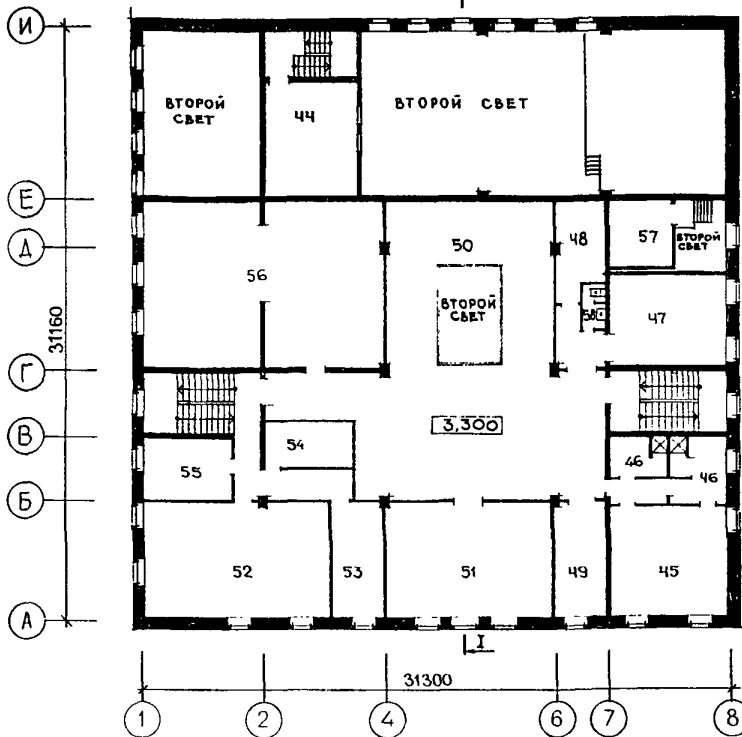
ПЛАН I ЭТАЖА



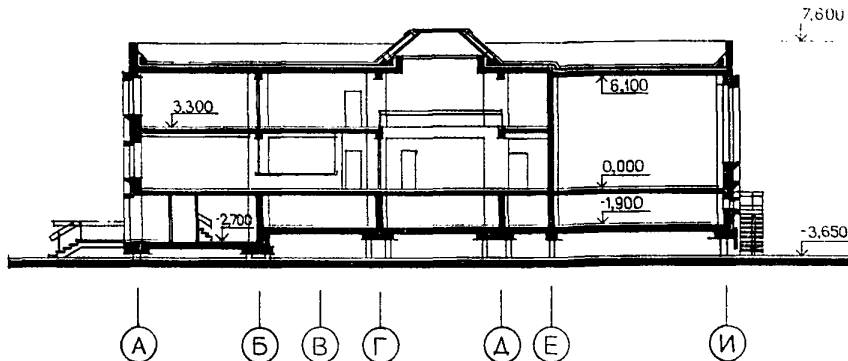
ЭКСПЛИКАЦИЯ ПОМЕЩЕНИЙ

Но- мер	Наименование	Пло- щадь, м <sup>2</sup>	Но- мер	Наименование	Пло- щадь, м <sup>2</sup>
<b>ТЕХНИЧЕСКОЕ ПОДПОЛЬЕ</b>					
I	Тамбур	44,25	22	Вестибюль I этажа	19,10
2	Входной вестибюль	36,70	23	Гардероб	12,40
3	Загрузочная СОС-2	19,40	24	Уборные для посетителей	14,17
4	Гардероб СОС-2	10,00	25	Помещение дежурного администратора	5,00
5	Помещение сушки одежды	3,10	26	Хозяйственная кладовая	5,00
6	Загрузочная буфета	15,20	27	Драматический кружок	29,60
7	Загрузочная склада декораций	10,30	28	Кабинет начальника конторы	18,50
8	Электрощитовая	11,90	29	Приемная	10,84
9	Теплоцентр, водомер	16,20	30	Комната сотрудников	14,17
10	Помещение тепловой завесы	9,80	31	Архив	5,80
<b>I ЭТАЖ</b>					
11	Зрительный зал на 150 мест - универсальный	102,42	32	Хозяйственная кладовая	3,00
12	Кладовая мебели и снарядов	20,10	33	Кубовая	2,10
13	Фойе с буфетной стойкой	79,43	34	Санузел	3,10
14	Подсобное помещение буфета	10,80	35	Операционный зал СОС-2	55,80
15	Кладовая мебели при фойе	10,20	36	Помещение сортировки и доставки	21,74
16	Помещение для физкультурно-спортивных занятий	53,00	37	Кладовая ценностей	4,80
17	Раздевальные с душевыми и санузлами	34,66	38	Кладовая посылок и страховых отправлений	10,70
18	Эстрада	65,80	39	Аппаратная телеграфа	7,00
19	Склад декораций	13,50	40	Помещение аккумуляторной с тамбуром	33,18
20	Помещение для накопления артистов	22,57	41	Санузел	2,76
21	Лестничный холл	39,80	42	Техническое помещение	5,00
			43	Коридоры	82,64

## ПЛАН 2 ЭТАЖА



## РАЗРЕЗ I - I



## ЭКСПЛИКАЦИЯ ПОМЕЩЕНИЙ

Но- мер	Наименование	Пло- щадь, м <sup>2</sup>	Но- мер	Наименование	Пло- щадь, м <sup>2</sup>
<b>2 ЭТАЖ</b>					
44	Киноаппаратная	29,13	51	Библиотека	55,50
45	Танцевальный кружок	36,30	52	Помещение АТС	60,00
46	Раздевальные с душевыми	14,74	53	Монтерская	16,83
47	Хоровой кружок	29,60	54	Архив и кладовая	10,42
48	Кинофотолаборатория	12,00	55	Комната персонала	13,30
49	Кабинет политического просвеще- ния	17,40	56	Венткамера	109,20
50	Зимний сад - гостиная	88,00	57	Машинное помещение лифта	11,62
			58	Санузел	2,70

ОБЩЕСТВЕННЫЙ ЦЕНТР ПОСЕЛКА (СТЕНЫ КИРПИЧНЫЕ) ТИП П  
БЛОК I

ТИПОВОЙ ПРОЕКТ  
274-3I-88м.85

Лист 2  
Страница 4

**БЭВА СТРОИТЕЛЬНЫЕ КОНСТРУКЦИИ И ИЗДЕЛИЯ**

Фундаменты - свайные сборно-монолитные.  
Сваи по серии I.0II.I-8м

Типоразмеров - 2

Стены кирпичные

Балки - сборные железобетонные по серии  
I.225-2, выпуск II, I.225.I-3

Типоразмеров - 3

металлические по чертежам проекта

Типоразмеров - I

Перекрытия по серии I.I38-IO вып. I

Типоразмеров - I7

Перекрытия и покрытия - сборные железобетонные панели по серии I.I4I-I, выпуски 60, 64

Типоразмеров - 6

Вариант - трехслойные комплексные панели

Лестницы - сборные железобетонные по  
серии I.25I.I-4, выпуск I

Типоразмеров - 2

и I.252.I-4, выпуск I

Типоразмеров - I

Перегородки - гипсобетонные по серии  
I.23I.9-7, выпуски I, 2

Типоразмеров - 25

Кровля - совмещенная, покрытие из 4-х  
слоев биостойкого рубероида с защитным  
слоем из гравия

Полы - линолеум, керамическая плитка, бе-  
тонные, мозаичные, деревянные, паркетные  
по серии 2.244-I, выпуски 3, 4

Окна - с тройным остеклением по серии  
I.136.5-9

Типоразмеров - 7

Двери - входные, тамбурные и служебные  
по серии I.I36.5-19

Типоразмеров - 5

внутренние - по серии I.I36-10

Типоразмеров - 7

Наибольшая масса монтажного элемента  
(панель перекрытия) - 2,95 т

**СЭСА ИНЖЕНЕРНОЕ ОБОРУДОВАНИЕ**

Водопровод - хозяйственно-питьевой-проти-  
вожарный от внешних сетей, напор на  
вводе Н = 20,9 м

Канализация - бытовая в наружную сеть

Водосток - внутренний с выпуском на отмо-  
стку

Отопление - централизованное, водяное от  
внешних сетей. Параметры теплоносителя -  
95° - 70°С

Горячее водоснабжение - от внешних сетей

Вентиляция - приточно-вытяжная с механи-  
ческим и естественным побуждением

Электрооборудование напряжением 380/220 В

Устройства связи - радиофикация, телефони-  
зация, телевидение, пожарная сигнализа-  
ция

**НБУА ОТДЕЛКА**

**НАРУЖНАЯ**

Наружные стены - лицевой кирпич, железобетонные оштукатуренные детали, штукатурные детали

**ВНУТРЕННЯЯ**

Окраска стен водоземляными и масляными красками, отделка керамической плиткой

**СЭСА ОСНАЩЕНИЕ ЗДАНИЯ**

Технологическое оборудование зрительного зала, помещения для физкультурно-спортивных занятий, отделения связи, буфета

Грузовые лифты по ГОСТ 8824-67

ЗЭОВ СКОРОСТНОЙ НАПОР ВЕТРА -  $\frac{45 \text{ кгс/м}^2}{0,44 \text{ кПа}}$

РЭСО СТЕПЕНЬ ОГНЕСТОЙКОСТИ - вторая

Н1В0 РАСЧЕТНАЯ ТЕМПЕРАТУРА НАРУЖНОГО  
ВОЗДУХА - минус 40, 50 (основное  
решение), 55°С

КЭВБ КЛИМАТИЧЕСКИЕ ПОДРАЙОНЫ СССР - IA,  
IB, IГ

ЗЭНВ ВЕС СНЕГОВОГО ПОКРОВА -  $\frac{150 \text{ кгс/м}^2}{1,47 \text{ кПа}}$

ГЭЕЕ ИНЖЕНЕРНО-ГЕОЛОГИЧЕСКИЕ УСЛОВИЯ -  
вечномерзлые грунты, используемые  
в качестве основания по принципу I

ОБЩЕСТВЕННЫЙ ЦЕНТР ПОСЕЛКА (СТЕНЫ КИРПИЧНЫЕ) ТИП П БЛОК I				ТИПОВОЙ ПРОЕКТ 274-3I-88м.85		Лист 3 Страница 5	
Наименование		Всего	Удель- ный по- казатель	Наименование		Всего	Удель- ный по- казатель
<b>VIIA СТОИМОСТЬ</b>				Лесоматериалы м3		102,54	-
VIIВ Общая сметная стоимость		тыс. руб. 322,01	-	Лесоматериалы, приведенные к круглому лесу Кирпич		" 153,81(84,53)	-
в том числе:						тыс. шт. 473,80	-
VIIС Строительно-монтажных работ		" 268,27	-	V4KA ЭКСПЛУАТАЦИОННЫЕ ПОКАЗАТЕЛИ			
VIIО Оборудования и мебели		" 53,74	-	V4KH Расход воды м3/сут		5,43	-
Стоимость строительно-монтажных работ I м2 полезной площади		руб. -	173,27	" м3/ч		1,95	-
VIIR То же, Iм3 строительного объема здания		" -	35,07	V4KJ Канализационные стоки м3/ч		2,57	-
VIIV Стоимость общая на расчетный показатель		" -	460,01	V4KN Тепла ккал/ч		657260	--
VIIЛ ТРУДОЕМКОСТЬ				кВт		764,2	
VIIF Построечные трудовые затраты чел.-дн.		5828	-	в том числе:			
VIIС То же, на I м2 полезной площади		" -	3,76	на отопление		" 185950	-
VIIR То же, на Iм3 строительного объема		" -	0,76	на вентиляцию		" 301890	-
VIIV То же, на расчетный показатель		" -	8,33	на горячее водоснабжение		" 169420	-
РАСХОДЫ				Тепла на отопление I м2 полезной площади		" -	120,1
Расход строительных материалов							0,14
Цемент т		239,44	-	V4KK Потребная электрическая мощность кВт		80,8	-
Цемент, приведенный к марке 400		" 232,10(91,66)	-	ТЕХНИЧЕСКИЕ ХАРАКТЕРИСТИКИ			
То же, на I м2 полезной площади		" -	0,150	G3NB Объем строительный здания м3		7648,72	-
То же, на Iм3 строительного объема		" -	0,030	VINN Объем строительный на I м2 полезной площади		" -	4,94
Сталь		" 57,59(26,02)	-	То же, на Iм2 рабочей площади (K <sub>р</sub> )		" -	6,62
Сталь, приведенная к классам А-I и С38/23		" 72,470	-	VINP То же, на расчетный показатель		" -	10,93
в том числе:				G3OC Площадь застройки м2		1031,00	-
Сталь прокатная, приведенная к С38/23		" 14,234	-	G3OB Общая площадь		1859,20	-
Сталь, приведенная к классам А-I и С38/23 на I м2 полезной площади		" -	0,047	V1OK То же, на расчетный показатель		" -	2,66
То же, на расчетный показатель		" -	0,104	G3OQ Рабочая площадь		1155,23	-
Бетон и железобетон м3		880,08	-	То же, на расчетный показатель		" -	1,65
в том числе:				То же, на I м2 общей площади (K <sub>г</sub> )		" -	0,62
монолитный		" 347,54	-	Полезная площадь		" 1548,31	-
сборный тяжелый		" 532,54	-	То же, на расчетный показатель		" -	2,21
сборный легкий		" -	-	В скобках указывается потребность в строительных материалах без учета расходов на изготовление сборных конструкций и изделий			
Бетон и железобетон на I м2 полезной площади		" -	0,568				
На расчетный показатель		" -	1,257				
<b>ДОПОЛНИТЕЛЬНЫЕ ДАННЫЕ</b>							
Показатели приведены для условий строительства в районах с расчетной температурой наружного воздуха -50°С.							
Расчетный показатель - I житель (700 единиц).							
Сметная документация составлена в ценах, введенных с I января 1984 г.							
<b>В7EA СОСТАВ ПРОЕКТНОЙ ДОКУМЕНТАЦИИ</b>							
Альбом 0. Архитектурно-строительные решения ниже отм. 0.000				Альбом 3. Электрооборудование и устройства связи			
Альбом 1. Архитектурно-строительные решения выше отм. 0.000 и технология				Альбом 4. Изделия заводского изготовления			
Альбом 2. Отопление, вентиляция, водопровод и канализация				Альбом 5. С м е т ы			
Объем проектных материалов, приведенных к формату А4 - 1421 форматок в том числе изделий заводского изготовления - 224 форматки				Альбом 6. Спецификации оборудования			
				Альбом 7. Ведомости потребности в материалах			
В7BA АВТОР ПРОЕКТА		ЛенЗНИИЭП, I9I065, Ленинград, наб.р.Мойки, 45					
В7BA УТВЕРЖДЕНИЕ		Утвержден Госгражданстроем от 01.03.84г, приказ № 74. Введен в действие ЛенЗНИИЭП приказом № 318 от 01.II.85 г.					
В7КА ПОСТАВЩИК		Свердловский филиал ЦИТИ 620062, Свердловск, ул. Чебышева, 4 Инв. № Катал.л. № 053355					