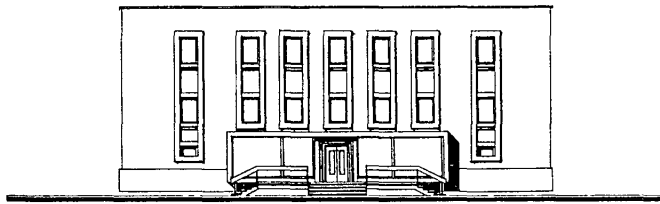
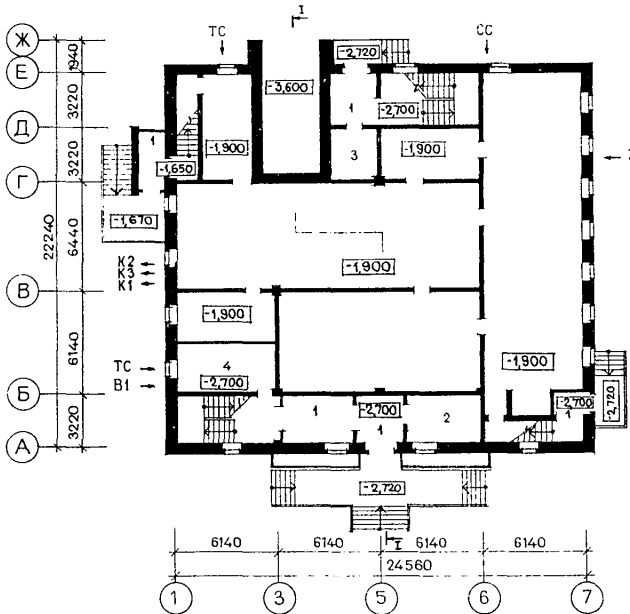


<p><b>СССР</b></p>	<p>СТРОИТЕЛЬНЫЙ КАТАЛОГ                  ЧАСТЬ 2                  ТИПОВЫЕ ПРОЕКТЫ ПРЕДПРИЯТИЙ, ЗДАНИЙ И СООРУЖЕНИЙ</p>	<p>ТИПОВОЙ ПРОЕКТ                  274 - 3I - 89м.85                  УДК 725.835:691.421</p>
<p><b>ЦИТП</b></p>	<p>ОБЩЕСТВЕННЫЙ ЦЕНТР ПОСЕЛКА                  (СТЕНЫ КИРПИЧНЫЕ) ТИП П                  БЛОК П</p>	<p><b>ОМОО</b></p>
<p>АПРЕЛЬ                  1986</p>		<p>На 3-х листах                  На 5-и страницах                  Страница I</p>

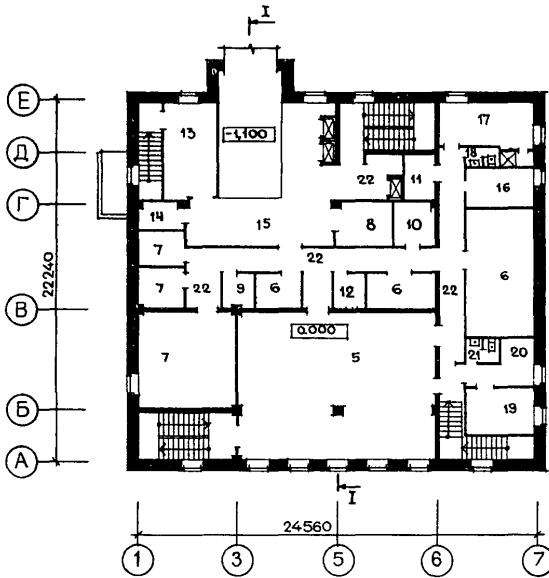
Ф А С А Д I - 7



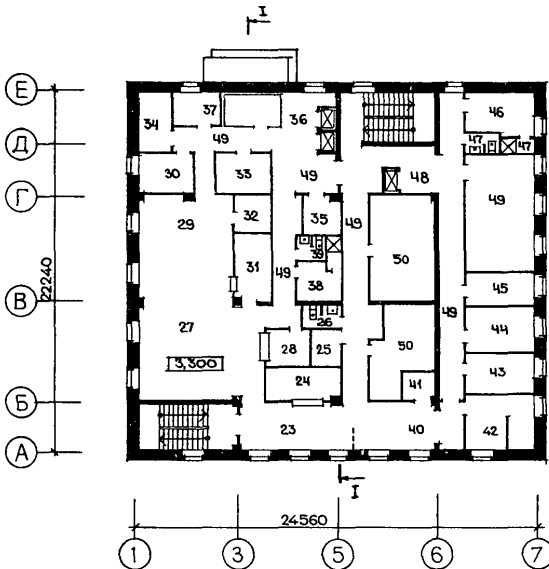
ПЛАН ТЕХНИЧЕСКОГО ПОДПОЛЯ И  
 ЦОКОЛЬНОГО ЭТАЖА



ПЛАН I ЭТАЖА



ПЛАН 2 ЭТАЖА

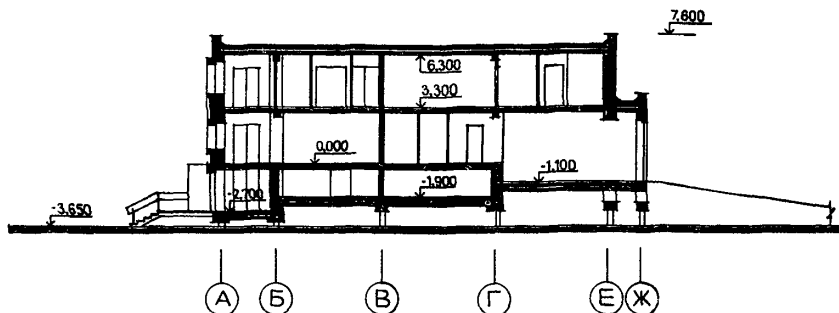


ОБЩЕСТВЕННЫЙ ЦЕНТР ПОСЕЛКА (СТЕНЫ КИРПИЧНЫЕ) ТИП П  
БЛОК П

ТИПОВОЙ ПРОЕКТ  
274-3I-89м.85

Лист 2  
Страница 3

РАЗРЕЗ I - I



ЭКСПЛИКАЦИЯ ПОМЕЩЕНИЙ

Но- мер	Наименование	Пло- щадь, м <sup>2</sup>	Но- мер	Наименование	Пло- щадь, м <sup>2</sup>
ТЕХНИЧЕСКОЕ ПОДПОЛЬЕ			2 ЭТАЖ		
1	Тамбуры	35,15	23	Вестибиль столовой	19,90
2	Помещение тепловой завесы	11,83	24	Гардероб	9,40
3	Электрощитовая	8,37	25	Хозяйственная кладовая	4,00
4	Теплоцентр, водомер	15,80	26	Уборные	3,20
I ЭТАЖ			27	Обеденный зал с радиаторной	47,30
5	Торговый зал	106,60	28	Буфет	6,35
6	Помещения кладовых и подготов- ки продовольственных товаров	49,90	29	Горячий цех	35,40
7	Помещения кладовых и подготов- ки непродовольственных товаров	49,50	30	Овощной цех	8,10
8	Кладовая тары	9,60	31	Моечная столовой посуды	11,00
9	Кладовая упаковочных материалов и инвентаря	5,00	32	Моечная кухонной посуды	5,00
10	Моечная	6,00	33	Кладовая сухих продуктов	8,00
11	Бельевая	5,15	34	Кладовая овощей	6,00
12	Кладовая уборочного инвентаря, моющих и дезинфицирующих средств	4,00	35	Кладовая тары	6,40
13	Пункт приема посуды	19,20	36	Загрузочная	13,20
14	Камера пищевых отходов	5,10	37	Кабинет директора и контора	6,20
15	Разгрузочная платформа	40,32	38	Кабинет персонала	6,30
16	Кабинет директора, контора и персонал	10,00	39	Уборные и душевые	4,70
17	Гардероб персонала	13,00	40	Помещение для посетителей	20,00
18	Уборные и душевые	4,50	41	Примерочная cabina	3,49
19	Кабинет врача	12,00	42	Парикмахерская	14,00
20	Приемная	8,90	43	Мастерская ремонта обуви	10,00
21	Саузел	2,70	44	Мастерская ремонта одежды	12,00
22	Коридоры	56,15	45	Кабинет директора и контора	8,00
			46	Гардероб персонала	9,54
			47	Уборные и душевые	4,50
			48	Загрузочная	7,60
			49	Коридоры	85,51
			50	Венткамеры	75,10

ОБЩЕСТВЕННЫЙ ЦЕНТР ПОСЕЛКА (СТЕНЫ КИРПИЧНЫЕ) ТИП П БЛОК П	ТИПОВОЙ ПРОЕКТ 274-3I-89м.85	Лист 2 Страница 4
<p><b>D2BA СТРОИТЕЛЬНЫЕ КОНСТРУКЦИИ И ИЗДЕЛИЯ</b></p> <p>Фундаменты - свайные сборно-монолитные. Свай по серии I.011.1-8м Типоразмеров - 2</p> <p>Стены кирпичные</p> <p>Балки - сборные железобетонные по серии I.225-2, выпуск II, I.225.1-3 Типоразмеров - 2 металлические по чертежам проекта Типоразмеров - I</p> <p>Перемычки по серии I.138-10 вып. I Типоразмеров - I7</p> <p>Перекрытия и покрытие - сборные железобетонные панели по серии I.141-I, выпуски 60, 64 Типоразмеров - 5</p> <p>Вариант - трехслойные комплексные панели</p> <p>Лестницы - сборные железобетонные по серии I.252.1-4, выпуск I Типоразмеров - 2 и I.252.1-4, выпуск I Типоразмеров - I</p> <p>Перегородки - гипсобетонные по серии I.231.9-7, выпуски I, 2 Типоразмеров - I9</p> <p>Кровля - совмещенная, покрытие из 4-х слоев биостойкого рубероида с защитным слоем из гравия</p> <p>Полы - линолеум, керамическая плитка, бетонные, мозаичные по серии 2.244-I, выпуски 3, 4</p> <p>Окна - с тройным остеклением по серии I.236.5-9 Типоразмеров - 3</p> <p>Двери - входные, тамбурные и служебные по серии I.136.5-I9 Типоразмеров - 5 внутренние - по серии I.136-I0 Типоразмеров - 6</p> <p>Наибольшая масса монтажного элемента (панель перекрытия) - 2,95 т</p>	<p><b>С3GA ИНЖЕНЕРНОЕ ОБОРУДОВАНИЕ</b></p> <p>Водопровод - хозяйственно-питьевой-противопожарный от внешних сетей, напор на вводе Н = 20,5 м</p> <p>Канализация - бытовая и производственная в наружную сеть</p> <p>Водосток - внутренний с выпуском на от-мостку</p> <p>Отопление - централизованное, водяное от внешних сетей. Параметры теплоносителя - 95° - 70°С</p> <p>Горячее водоснабжение - от внешних сетей</p> <p>Вентиляция - приточно-вытяжная с механическим и естественным побуждением</p> <p>Электрооборудование напряжением 380/220 В</p> <p>Устройства связи - радиофикация, телефонизация, телевидение, пожарная сигнализация</p> <p><b>Н5UX ОТДЕЛКА</b></p> <p><b>НАРУЖНАЯ</b></p> <p>Наружные стены - лицевой кирпич, железобетонные офактуренные детали, штукатурные детали</p> <p><b>ВНУТРЕННЯЯ</b></p> <p>Окраска стен водоземulsionными и масляными красками, отделка керамической плиткой</p> <p><b>С2ED ОСНАЩЕНИЕ ЗДАНИЯ</b></p> <p>Технологическое оборудование магазина, столовой, комплексного пункта, медпункта</p> <p>Грузовые лифты по ГОСТ 8824-67</p>	
<p>J30B СКОРОСТНОЙ НАПОР ВЕТРА - <math>\frac{45 \text{ кгс/м}^2}{0,44 \text{ кПа}}</math></p> <p>R2CO СТЕПЕНЬ ОГНЕСТОЙКОСТИ - вторая</p> <p>N1BD РАСЧЕТНАЯ ТЕМПЕРАТУРА НАРУЖНОГО ВОЗДУХА - минус 40, 50 (основное решение), 55°С</p> <p>G2DD КЛИМАТИЧЕСКИЕ ПОДРАЙОНЫ СССР - IA, IB, IГ</p>	<p>J3NB ВЕС СНЕГОВОГО ПОКРОВА - <math>\frac{150 \text{ кгс/м}^2}{1,47 \text{ кПа}}</math></p> <p>G2EE ИНЖЕНЕРНО-ГЕОЛОГИЧЕСКИЕ УСЛОВИЯ - вечномерзлые грунты, используемые по принципу I</p>	

ОБЩЕСТВЕННЫЙ ЦЕНТР ПОСЕЛКА (СТЕНЫ КИРПИЧНЫЕ) ТИП П  
БЛОК П

ТИПОВОЙ ПРОЕКТ  
274-3I-89м.85

Лист 3  
Страница 5

Наименование	Всего	Удель- ный по- казатель	Наименование	Всего	Удель- ный по- казатель
<b>VIПA СТОИМОСТЬ</b>			Лесоматериалы м3	38,58	-
VIПB Общая сметная стоимость тыс. руб.	209,18	-	Лесоматериалы, приведенные к круглому лесу " 57,87(9,65)	-	-
VIПB в том числе:			Кирпич тыс.шт. 324,70	-	-
VIПB Строительно-монтажных работ " 175,29	-	-	<b>V4KA ЭКСПЛУАТАЦИОННЫЕ ПОКАЗАТЕЛИ</b>		
VIПO Оборудования и мебели " 33,89	-	-	V4KH Расход воды м3/сут. 23,87	-	-
VIПO Стоимость строительно-монтажных работ I м2 полезной площади руб. - 182,33	-	-	холодной м3/ч 5,04	-	-
VIПB То же, I м3 строительного объема здания " - 39,07	-	-	горячей " 7,67	-	-
VIПV Стоимость общая на расчетный показатель " - 298,83	-	-	V4KJ Канализационные стоки м3/ч 4,93	-	-
VIПA ТРУДОЕМКОСТЬ			V4KN Тепла ккал/ч 465310	-	-
VIПF Построечные трудовые затраты чел.-дн. 3765	-	-	кВт 541,1	-	-
VIПB То же, на I м2 полезной площади " - 3,92	-	-	в том числе:		
VIПK То же, на I м3 строительного объема " - 0,84	-	-	на отопление " 111760	-	-
VIПV То же, на расчетный показатель " - 5,38	-	-	на вентиляцию " 180000	-	-
<b>РАСХОДЫ</b>			на горячее водоснабжение " 173550	-	-
Расход строительных материалов			201,8	-	-
Цемент т 146,1	-	-	Тепла на отопление I м2 полезной площади " - 116	-	-
Цемент, приведенный к марке 400 " 143,9(57,08)	-	-	0,13	-	-
То же, на I м2 полезной площади " - 0,15	-	-	V4KK Потребная электрическая мощность кВт 131,4	-	-
То же, на I м3 строительного объема " - 0,033	-	-	<b>ТЕХНИЧЕСКИЕ ХАРАКТЕРИСТИКИ</b>		
Сталь " 32,70(13,59)	-	-	G3NB Объем строительный здания м3 4487,07	-	-
Сталь, приведенная к классам А-I и С38/23 " 44,99	-	-	V1NN Объем строительный на I м2 полезной площади " - 4,67	-	-
в том числе:			То же, на I м2 рабочей площади (R <sub>г</sub> ) " - 6,57	-	-
Сталь прокатная, приведенная к С38/23 " 5,192	-	-	V1NP То же, на расчетный показатель " - 6,41	-	-
Сталь, приведенная к классам А-I и С38/23 на I м2 полезной площади " - 0,047	-	-	G3OC Площадь застройки м2 598,40	-	-
То же, на расчетный показатель " - 0,064	-	-	G3OB Общая площадь " 1129,51	-	-
Бетон и железобетон м3 544,02	-	-	V1OK То же, на расчетный показатель " - 1,61	-	-
в том числе:			G3OQ Рабочая площадь " 683,12	-	-
монолитный " 215,80	-	-	То же, на расчетный показатель " - 0,98	-	-
сборный тяжелый " 328,22	-	-	То же, на I м2 общей площади (R <sub>г</sub> ) " - 0,61	-	-
сборный легкий " -	-	-	Полезная площадь " 961,36	-	-
Бетон и железобетон на I м2 полезной площади " - 0,566	-	-	То же, на расчетный показатель " - 1,36	-	-
На расчетный показатель " - 0,777	-	-	В скобках указывается потребность в строительных материалах без учета расходов на изготовление сборных конструкций и изделий		

**ДОПОЛНИТЕЛЬНЫЕ ДАННЫЕ**

Показатели приведены для условий строительства в районах с расчетной температурой наружного воздуха -50°С.

Расчетный показатель - I житель (700 единиц).

Сметная документация составлена в ценах, введенных с I января 1984 года.

**В7EA СОСТАВ ПРОЕКТНОЙ ДОКУМЕНТАЦИИ**

Альбом 0. Архитектурно-строительные решения ниже отм. 0.000

Альбом 1. Архитектурно-строительные решения выше отм. 0.000 и технология

Альбом 2. Отопление, вентиляция, водопровод и канализация

Альбом 3. Электрооборудование и устройства связи

Альбом 4. Изделия заводского изготовления

Альбом 5. Сметы

Альбом 6. Спецификации оборудования

Альбом 7. Ведомости потребности в материалах

Объем проектных материалов, приведенных к формату А4 - 1586 форматок

в том числе изделий заводского изготовления - 224 форматки

В7EA АВТОР ПРОЕКТА ЛенЗНИИЭП, I91065, Ленинград, наб.р.Мойки, 45

В7НА УТВЕРЖДЕНИЕ Утвержден Госгражданстроем от 01.09.84г.

приказ № 74. Введен в действие ЛенЗНИИЭП приказом № 318 от 01.II.85 г.

В7КА ПОСТАВЩИК Свердловский филиал ЦИТП 620062, Свердловск, ул.Чебышева, 4

Инв. №

Катал.л. № 053354