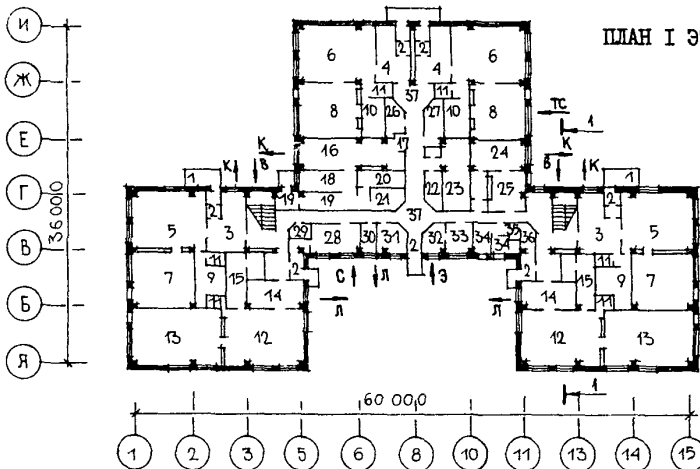


| | | |
|---|---|---|
| <p>СССР</p> | <p align="center">СТРОИТЕЛЬНЫЙ КАТАЛОГ ЧАСТЬ 2 ТИПОВЫЕ ПРОЕКТЫ ПРЕДПРИЯТИЙ, ЗДАНИЙ И СООРУЖЕНИЙ</p> | <p align="right">ТИПОВОЙ ПРОЕКТ 212- I - 328.85 УДК 725.573.691.327</p> |
| <p>ЦИТП</p> | <p align="center">ДЕТСКИЕ ЯСЛИ-САД НА 280 МЕСТ (В КАРКАСНО-ПАНЕЛЬНЫХ КОНСТРУКЦИЯХ СЕРИИ I.020-I/83)</p> | <p align="right">ДСВД</p> |
| <p align="center">ЯНВАРЬ 1986</p> | | <p align="right">На 2-х листах На 4-х страницах Страница I</p> |

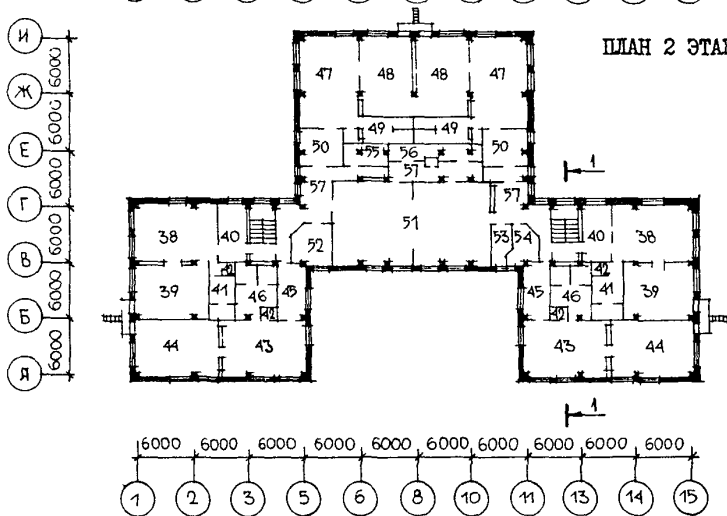
Ф А С А Д I-I5



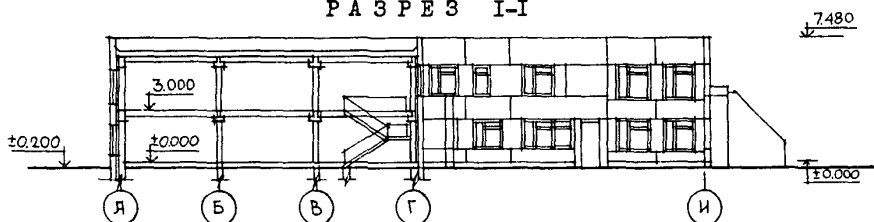
ПЛАН I ЭТАЖА



ПЛАН 2 ЭТАЖА



Р А З Р Е З I-I



ДЕТСКИЕ ЯСЛИ-САД НА 280 МЕСТ
(В КАРКАСНО-ПАНЕЛЬНЫХ КОНСТРУКЦИЯХ СЕРИИ 1.020-I/83)

ТИПОВОЙ ПРОЕКТ
212 - I-328.85

Лист I
Страница 2

ЭКСПЛИКАЦИЯ ПОМЕЩЕНИЙ

| Но- мер | Наименование | Площадь | но- мер | Наименование | Площадь |
|---------------|--|---------|---------------|--|---------|
| I ЭТАЖ | | | | | |
| | Колясочная | 8,0 | 31 | Кабинет заведующего | 9,04 |
| 1 | Тамбуры входные | 28,46 | 32 | Процедурный кабинет | 6,70 |
| 2 | Приемная старшей ясельной группы | 18,50 | 33 | Медицинская комната | 9,84 |
| 3 | Приемная средней ясельной группы | 20,00 | 34 | Палаты медицинские | 13,70 |
| 4 | Игровая старшей ясельной группы | 51,88 | 35 | Медицинская приемная | 4,20 |
| 5 | Игровая средней ясельной группы | 52,17 | 36 | Туалет медицинской комнаты | 3,90 |
| 6 | Спальная старшей ясельной группы | 37,19 | 37 | Коридор | 64,07 |
| 7 | Спальная средней ясельной группы | 36,19 | 2 ЭТАЖ | | |
| 8 | Туалетная старшей ясельной группы | 12,07 | 38 | Групповая средней дошкольной группы | 54,19 |
| 9 | Туалетная средней ясельной группы | 12,29 | 39 | Спальня средней дошкольной группы | 45,90 |
| 10 | Буфетная | 3,20 | 40 | Раздевальная средней дошкольной группы | 18,96 |
| 11 | Групповая младшей дошкольной группы | 54,42 | 41 | Туалетная средней дошкольной группы | 15,98 |
| 12 | Спальная младшей дошкольной группы | 54,42 | 42 | Буфетная | 3,47 |
| 13 | Раздевальная младшей дошкольной группы | 17,59 | 43 | Групповая старшей группы сада | 54,42 |
| 14 | Туалетная младшей дошкольной группы | 17,72 | 44 | Спальная старшей группы сада | 54,42 |
| 15 | Кухни | 35,68 | 45 | Раздевальная старшей группы сада | 18,42 |
| 16 | Раздаточная | 3,60 | 46 | Туалетная старшей группы сада | 19,84 |
| 17 | Заготовочный цех | 15,00 | 47 | Групповая подготовительной группы | 57,62 |
| 18 | Тамбур и загрузочная кухни | 15,92 | 48 | Спальная подготовительной группы | 47,80 |
| 19 | Кладовая сухих продуктов | 14,32 | 49 | Туалетная подготовительной группы | 17,71 |
| 20 | Кладовая овощей | 5,83 | 50 | Раздевальная подготовительной группы | 18,52 |
| 21 | Щитовая | 8,10 | 51 | Зал для музыкальных и гимнастических занятий | 149,72 |
| 22 | Венткамера | 21,51 | 52 | Методический кабинет | 20,64 |
| 23 | Стиральная | 26,63 | 53 | Кладовая чистого белья | 15,27 |
| 24 | Гладильная | 17,09 | 54 | Комната кастелянши | 8,20 |
| 25 | Кладовая дезинфицирующих средств | 7,97 | 55 | Венткамера | 8,70 |
| 26 | Хозяйственная кладовая | 9,64 | 56 | Кладовая инвентаря | 15,61 |
| 27 | Комната персонала | 15,64 | 57 | Коридор | 96,64 |
| 28 | Туалет персонала | 6,2 | | | |
| 29 | Комната завхоза | 6,98 | | | |
| 30 | | | | | |

| ДЕТСКИЕ ЯСЛИ-САД НА 280 МЕСТ (В КАРКАСНО-ПАНЕЛЬНЫХ КОНСТРУКЦИЯХ СЕРИИ I.020-I/83) | | ТИПОВОЙ ПРОЕКТ 212-I-328.85 | Лист 2 Страница 3 | |
|--|---|--------------------------------|---|--|
| B2BA | <p>СТРОИТЕЛЬНЫЕ КОНСТРУКЦИИ И ИЗДЕЛИЯ</p> <p>Фундаменты - сборные железобетонные стаянного типа по серии I.020-I/83 вып. I-I. Типоразмеров - 3.</p> <p>Плиты ленточных фундаментов - сборные железобетонные по серии I.II2-5, вып. 2. Типоразмеров - 3.</p> <p>Блоки стен подвала - сборные железобетонные по ГОСТ I3579-78 Типоразмеров - 6.</p> <p>Стены наружные - самонесущие одно-слойные керамзитобетонные панели $\gamma = 900 \text{ кг/м}^3$ по серии I.030.I-I, вып. 0-0. Типоразмеров - 29.</p> <p>Внутренние стены - глиняный пустотелый кирпич пластического прессования.</p> <p>Перегородки - сборные гипсобетонные по серии I.23I.9-7. Вып. I, 2 Типоразмеров - 26.</p> <p>Перекрытия и покрытия - сборные железобетонные по серии I.04I.I-2, вып. I, 3, 5, 6. Типоразмеров - IO. По серии I.I4I-I Вып. 60. Типоразмеров - 2.</p> <p>Плиты плоские - сборные железобетонные по серии I.243.I-4. Типоразмеров - 3.</p> <p>Плиты лоджий - сборные железобетонные по серии I.I37-I. Вып. 2. Типоразмеров - I.</p> <p>Каркас - колонны сборные железобетонные по серии I.020-I/83, вып. 2-I. Типоразмеров - 4. Ригели - сборные железобетонные по серии I.020-I/83 вып. 3-I. Типоразмеров - 7. Диафрагмы жесткости - сборные железобетонные по серии I.020-I/83, вып. 4-I. Типоразмеров - 5.</p> <p>Вентблоки - сборные железобетонные по серии I.034.I-I, вып. I, 2. Типоразмеров - II.</p> <p>Лестницы - сборные железобетонные по серии I.050.I-2. Вып. I. Типоразмеров - 8.</p> <p>Ступени сборные железобетонные по серии I.055.I-I. Типоразмеров - 8 По серии I.255.I-I. Типоразмеров - I</p> <p>Перемишки - сборные железобетонные по серии I.I38-I0. Вып. I.2 Типоразмеров - 5.</p> <p>Кровля - рулонный четырехслойный ковер с утеплителем из пенобетона $\gamma = 400 \text{ кг/м}^3$</p> <p>Полы - линолеум, керамическая плитка, бетонные по серии 2.244-I, вып. 4.</p> <p>Окна - деревянные по ГОСТ I6289-80. Типоразмеров - 8. По серии I.236-6. Вып. I. Часть I. Типоразмеров - 8.</p> <p>Двери внутренние по серии I.I36-I0. Типоразмеров - 6.</p> <p>Двери наружные по серии I.I36.5-I9 Типоразмеров - 4.</p> <p>Наибольшая масса монтажного элемента (плита перекрытия) - 5.0 т.</p> | H5UA | <p>ОТДЕЛКА НАРУЖНАЯ</p> <p>Окраска стен гидрофобными красителями, облицовка фасадной неглазурованной плиткой ГОСТ-I3996-77.</p> <p>ВНУТРЕННЯЯ</p> <p>Побелка, окраска, облицовка глазурованной плиткой.</p> | |
| | | C36A | <p>ИНЖЕНЕРНОЕ ОБОРУДОВАНИЕ</p> <p>Водопровод - хозяйственно-питьевой от городской сети. Напор на вводе $H=19,0 \text{ м}$</p> <p>Канализация - хозяйственная в городскую сеть. Ливнестоки - в городскую сеть.</p> <p>Отопление - центральное, водяное от городских сетей. Параметры теплоносителя $T = 150^{\circ} \pm 70^{\circ}\text{C}$</p> <p>Вентиляция - приточно-вытяжная с механическим побуждением и естественная</p> <p>Горячее водоснабжение - от внешней сети.</p> <p>Электроснабжение - от городских сетей напряжением 380/220В.</p> <p>Устройства связи - радиофикация, телефонизация, телевидение, пожарная сигнализация</p> <p>Лифт грузовой грузоподъемностью 100 кг</p> | |
| | | G2ED | <p>ОСНАЩЕНИЕ ЗДАНИЯ</p> <p>Оборудование кухни и санузлов - электрические плиты, мойки, унитаза, душевые поддоны, умывальники, вилдуары.</p> | |
| | | J3NB | <p>ВЕС СНЕГОВОГО ПОКРОВА - <u>0.98 кПа</u> 100 кгс/м²</p> | |
| J30B | <p>СКОРОСТНОЙ НАПОР ВЕТРА - <u>0.44 кПа</u> 45 кгс/м²</p> | G2EE | <p>ИНЖЕНЕРНО-ГЕОЛОГИЧЕСКИЕ УСЛОВИЯ - - обычные.</p> | |
| R2CO | СТЕПЕНЬ ОГНЕСТОЙКОСТИ - Вторая | | | |
| N1BD | РАСЧЕТНАЯ ТЕМПЕРАТУРА НАРУЖНОГО ВОЗДУХА - 30°C | | | |
| G2DD | КЛИМАТИЧЕСКИЕ РАЙОНЫ И ПОДРАЙОН СССР - II и III район IV подрайон. | | | |

| ДЕТСКИЕ ЯСЛИ-САД НА 280 МЕСТ (В КАРКАСНО-ПАНЕЛЬНЫХ КОНСТРУКЦИЯХ СЕРИИ I.020-I/83) | | | | ТИПОВОЙ ПРОЕКТ 212-I-328.85 | | Лист 2 Страница 4 | | | | |
|---|--|---|---------------------|---------------------------------------|--|---|-------------------------------------|----------------------------|--------|--------|
| Наименование | В с е г о | | Удельные показатели | | Наименование | Всего | Удельн. показат. | | | |
| | по грунту | с тех-под-польем | по грунту | с тех-под-польем | | | | по грунту и с техподпольем | | |
| V4IA | СТОИМОСТЬ | | | У4КА ЭКСПЛУАТАЦИОННЫЕ ПОКАЗАТЕЛИ | | | | | | |
| V4IB | Общая сметная стоимость | тыс. руб. | 379,27 | 404,28 | Расход | | | | | |
| V4IC | В том числе: строительно-монтажных работ | " | 285,99 | 311,00 | V4KN | Воды холодной | м3/сут | 37,00 | | |
| V4ID | Оборудования | " | 93,28 | 93,28 | | горячей | м3/ч | 7,90 | | |
| V4IE | Строительно-монтажных работ на I м2 полезной площади | " | | 0,124 | 0,135 | | л/с | 3,20 | | |
| V4IF | То же, на I м3 строительного объема здания | " | | 0,032 | 0,34 | V4KI | Канализационные стоки | м3/сут | 51,00 | |
| V4IG | Стоимость общая на расчетный показатель | " | | 1.354 | 1.443 | V4KN | Тепла | ккал/ч | 459770 | |
| V4IA | ТРУДОЕМКОСТЬ | | | В том числе: | | | | | | |
| V4IF | Построечные трудовые затраты | чел. дн. | 4413,89 | 4391,29 | на отопление | | | " | 142520 | |
| V4IS | То же, на I м2 полезной площади | " | | 1,92 | 1,91 | на вентиляцию | | | " | 57250 |
| V4IT | То же, на I м3 строительного объема | " | | 0,49 | 0,49 | на горячее водоснабжение | | | " | 260000 |
| V4IU | То же, на расчетный показатель | " | | 15,76 | 15,68 | Тепла на отопление I м2 полезной площади | | | " | 301,6 |
| V4KA | РАСХОДЫ | | | У4KK Потребная электрическая мощность | | | | кВт | 149,50 | |
| V4KB | Расход строительных материалов: | | | | ТЕХНИЧЕСКИЕ ХАРАКТЕРИСТИКИ | | | | | |
| | Цемент | т | 513,0 | 552,83 | G3NB | Объем строительный | м3 | 9028,00 | | |
| | Цемент, приведенный к марке 400 | " | 514,62 | 559,17 | V4NN | Объем строительный на I м2 полезной площади | " | 3,93 | | |
| | То же, на I м2 полезной площади | " | | 0,22 | 0,24 | V4NP | То же, на расчетный показатель | | 32,24 | |
| | То же, на I м3 строительного объема | " | | 0,06 | 0,06 | | То же, на I м2 рабочей площади (K2) | " | 4,37 | |
| | Сталь | " | 50,77 | 67,44 | G30C | Площадь застройки полезная | м2 | 1338,0 | | |
| | Сталь, приведенная к классам А-I; С38/23 | " | 80,9 | 98,12 | G30B | Общая | " | 2297,0 | | |
| | В том числе: | | | | V4OK | Общая на расчетный показатель | " | 9,0 | | |
| | Сталь, приведенная к классам А-I и С38/23 на I м2 полезной площади | " | | 0,0352 | 0,0427 | G30Q | Рабочая | " | 2063,3 | |
| | То же, на расчетный показатель | " | | 0,289 | 0,350 | | То же, на расчетный показатель | " | 7,37 | |
| | Бетон и железобетон | м3 | 1684,24 | 1724,86 | | То же, на I м2 полезной площади (K1) | " | 0,89 | | |
| | В том числе: | | | | | | | | | |
| | Монолитный | " | 332,16 | 252,78 | | | | | | |
| | Сборный тяжелый | " | 935,22 | 1055,22 | | | | | | |
| | Сборный легкий | " | 416,86 | 416,86 | | | | | | |
| | Бетон и железобетон на I м2 полезной площади | " | | 0,73 | 0,75 | | | | | |
| | То же, на расчетный показатель | " | | 6,02 | 6,16 | | | | | |
| | Лесоматериалы | " | 64,13 | 64,13 | | | | | | |
| | Лесоматериалы, приведенные к круглому лесу | " | 93,0 | 93,0 | | | | | | |
| | Кирпич | тыс. шт | 64,10 | 64,22 | | | | | | |
| ДОПОЛНИТЕЛЬНЫЕ ДАННЫЕ | | | | | | | | | | |
| Расчетный показатель вместимости детских яслей-сада - I место. Основные показатели проекта приведены для расчетной температуры наружного воздуха -30°C. Сметная документация выполнена в нормах и ценах ОI.ОI.84г. Проект имеет вариант с техподпольем. | | | | | | | | | | |
| B7EA | СОСТАВ ПРОЕКТНОЙ ДОКУМЕНТАЦИИ | | | | | | | | | |
| | Альбом I - Архитектурно-строительные и технологические чертежи | | | | Альбом У (части I,2) - Сметы | | | | | |
| | Альбом II - Санитарно-технические чертежи | | | | Альбом UI - Ведомости потребности в материалах | | | | | |
| | Альбом III - Электротехнические чертежи | | | | Альбом UII - Спецификация оборудования. | | | | | |
| | Альбом IV - Изделия заводского изготовления | | | | Часть I -ТО, часть II - СТО, Часть III - 30. | | | | | |
| | Объем проектных материалов, приведенных к формату А-4 I06I формата | | | | | | | | | |
| B7BA | АВТОР ПРОЕКТА | ЦНИИЭП учебных зданий, I27434, Москва, Дмитровское шоссе, дом 9. | | | | | | | | |
| B7BA | УТВЕРЖДЕНИЕ | Утвержден Госгражданстроем I6.I2.82г. Приказ № 350 | | | | | | | | |
| B7BA | ПОСТАВЩИК | Введен в действие ЦНИИЭП учебных зданий 8.I0.85 г. Приказ № I06 Свердловский филиал ЦИТП, 620062, Свердловск, ул. Чебышева 4, Инв.№ 20802 | | | | | | | | |
| | | Катал.л.№ 052640 | | | | | | | | |