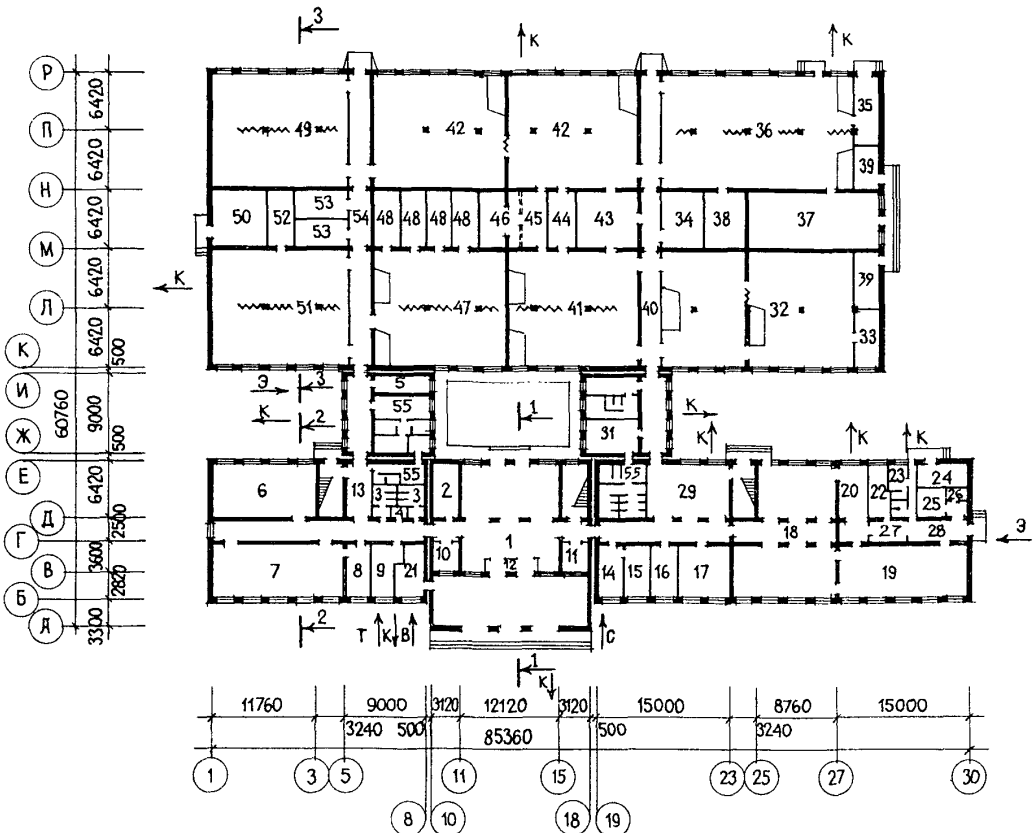


<p>СССР</p>	<p align="center">СТРОИТЕЛЬНЫЙ КАТАЛОГ ЧАСТЬ 2 ТИПОВЫЕ ПРОЕКТЫ ПРЕДПРИЯТИЙ, ЗДАНИЙ И СООРУЖЕНИЙ</p>	<p align="right">ТИПОВОЙ ПРОЕКТ 224-9-190с.85 УДК 721.054.691.421</p>
<p>ЦИТП</p>	<p align="center">МЕЖШКОЛЬНЫЙ УЧЕБНО-ПРОИЗВОДСТВЕННЫЙ КОМБИНАТ НА 10 ГРУПП / 300 РАБОЧИХ МЕСТ/ СО СТЕНАМИ ИЗ КИРПИЧА</p>	<p align="center">ОСЕД</p>
<p>ЯНВАРЬ 1986</p>		<p align="right">На 3-х листах На 6 страницах Страница I</p>

ФАСАД I - 30



ПЛАН I ЭТАЖА

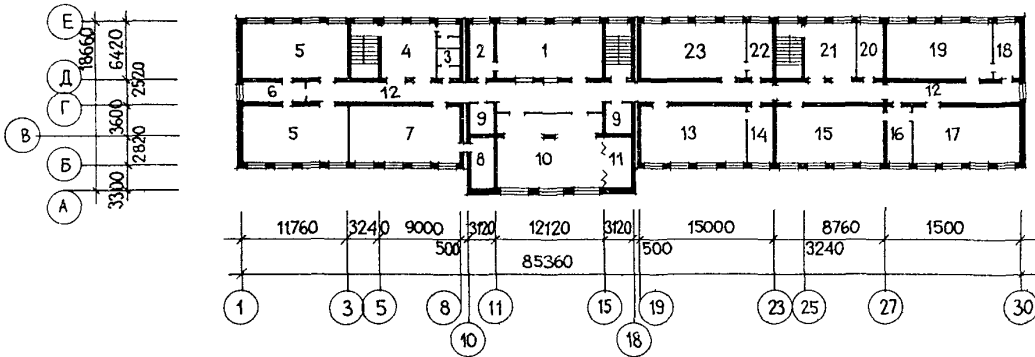


МЕЖШКОЛЬНЫЙ УЧЕБНО-ПРОИЗВОДСТВЕННЫЙ КОМБИНАТ
НА 10 ГРУПП (300 РАБОЧИХ МЕСТ) СО СТЕНАМИ ИЗ КИРПИЧА

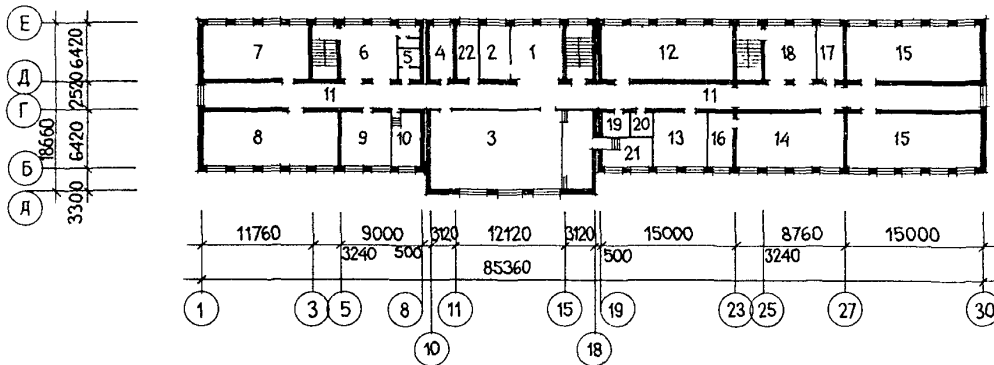
ТИПОВОЙ ПРОЕКТ
224-9-190с.85

Лист I
Страница 2

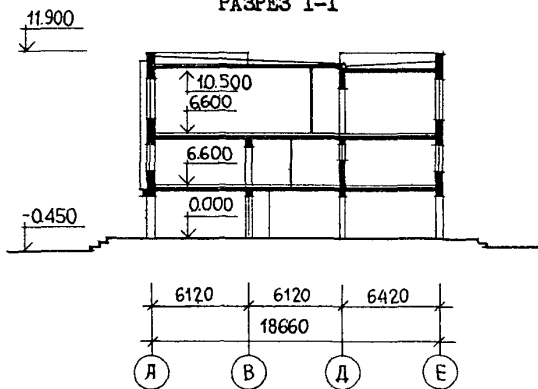
ПЛАН 2 ЭТАЖА



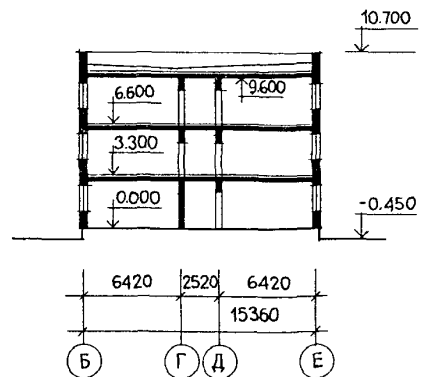
ПЛАН 3 ЭТАЖА



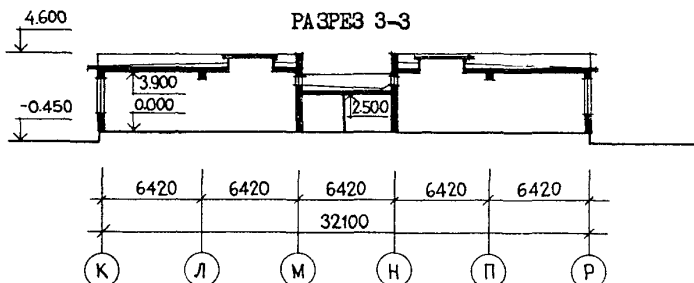
РАЗРЕЗ I-I



РАЗРЕЗ 2-2



РАЗРЕЗ 3-3



МЕЖШКОЛЬНЫЙ УЧЕБНО-ПРОИЗВОДСТВЕННЫЙ КОМБИНАТ НА
10 ГРУПП /300 РАБОЧИХ МЕСТ/ СО СТЕНАМИ ИЗ КИРПИЧА

ТИПОВОЙ ПРОЕКТ
224-9-190с.85

Лист 2
Страница 3

ЭКСПЛИКАЦИЯ ПОМЕЩЕНИЙ

Но-мер	Наименование	Площадь, м ²	Но-мер	Наименование	Площадь, м ²
I этаж			2 этаж		
1.	Вестибюль	140,4	1.	Кабинет для теоретических занятый по электротехнике	67,3
2.	Венткамера	17,3	2.	Лаборантская	17,3
3.	Санузлы	18,6	3.	Санузел	13,3
4.	Кладовая уборочного инвентаря	3,5	4.	Рекреация	39,5
5.	Электрощитовая	13,8	5.	Помещение для обучения машинописи и делопроизводству	137,4
6.	Кабинет теоретических занятий по изучению правил дорожного движения	68,7	6.	Помещение для хранения материалов и оснащения	15,0
7.	Кабинет теоретических занятий по изучению устройства автомашины	88,3	7.	Кабинет для теоретических занятий по специальности обработке тканей	74,1
8.	Лаборантская	17,0	8.	Лаборантская	16,4
9.	Узел ввода	34,5	9.	Подсобное помещение	20,2
10.	Комната техперсонала	10,1	10.	Помещение для обучения практическим навыкам торговли продовольственными товарами	96,3
11.	Кабинет зам.директора по хоз. работе	10,1	11.	Фасовочный цех	17,1
12.	Тамбур	7,2	12.	Коридор	177,6
13.	Коридор	98,4	13.	Кабинет теоретических занятий по торговле	70,9
14.	Канцелярия и приемная	15,1	14.	Лаборантская	17,0
15.	Кабинет директора	18,1	15.	Лаборатория металловедения	70,2
16.	Помещение учебной части	18,1	16.	Лаборантская	17,0
17.	Преподавательская	35,5	17.	Кабинет для теоретических занятий по слесарному и токарному делу	70,9
18.	Обеденный зал	151,0	18.	Лаборантская	17,0
19.	Кухня доготовочная,раздаточная	88,3	19.	Кабинет для теоретических занятий по столярному делу	70,9
20.	Моечная кухонной и столовой посуды	28,8	20.	Кабинет врача	17,0
21.	Насосная	14,4	21.	Рекреация	34,8
22.	Кладовая сухих продуктов	14,5	22.	Лаборантская	17,0
23.	Гардеробная, бельевая, санузел и душевая персонала	17,0	23.	Кабинет для теоретических занятий по строительному делу	70,9
24.	Венткамера		3 этаж		
25.	Охлаждаемая камера	11,3	1.	Фойе	35,1
26.	Место для фреоновой установки и тамбур	7,2	2.	Комната трудовой славы	18,1
27.	Электрощитовая ниша	3,7	3.	Универсальный зал на 140 мест	169,6
28.	Коридор	5,2	4.	Комната для хранения и отбора технических средств обучения	17,3
29.	Холл	57,6	5.	Санузел	13,3
30.	Санитарно-бытовые помещения для учащихся, душевные	32,3	6.	Рекреация	39,5
31.	Санитарно-бытовые помещения для учащихся, душевные	48,9	7.	Кабинет профориентации	68,7
32.	Производственные помещения для обучения строительным специальностям	266,6	8.	Помещение для технического творчества	88,3
33.	Инструментальная	17,1	9.	Методический кабинет	31,4
34.	Склад стройматериалов	33,0	10.	Кинепроекционная	20,2
35.	Склад готовой продукции	20,8	11.	Коридор	181,1
36.	Столярные мастерские	266,6	12.	Библиотека	88,3
37.	Заготовительный цех со складом материалов	88,3	13.	Кладовая для хранения оборудования, материалов для выставок	35,8
38.	Инструментальная с заточным участком	23,0	14.	Кабинет для теоретических занятий по техническому черчению	71,1
39.	Венткамера	30,6	15.	Кабинет для практических занятий по техническому черчению	176,6
40.	Коридор	88,2	16.	Подсобное помещение	17,0
41.	Мастерская по слесарному делу	182,2	17.	Фотолаборатория	17,0
42.	Мастерская по пожарному делу	367,3	18.	Рекреация	34,8
43.	Склад заготовительных материалов	44,7	19.	Дикторская, радиоузел	8,3
44.	Комната мастеров	17,6	20.	Хозяйственная кладовая	7,4
45.	Инструментальная	17,6	21.	Лаборантская	18,5
46.	Заточный участок	25,5	22.	Хозкладовая	11,8
47.	Мастерская-практикум по изучению автомобиля	182,2			
48.	Тренажерная	70,5			
49.	Мастерская по электронике	190,8			
50.	Склад загот.материалов и готовой продукции	36,1			
51.	Цех массового пошива одежды	190,8			
52.	Помещение для специальных швейных машин	18,1			
53.	Венткамера	35,8			
54.	Коридор	88,2			
55.	Санитарно-бытовые помещения для учащихся, душевные	47,3			

МЕШКОЛЬНЫЙ УЧЕБНО-ПРОИЗВОДСТВЕННЫЙ КОМБИНАТ, НА 10 ГРУПП /300 РАБОЧИХ МЕСТ/ СО СТЕНАМИ ИЗ КИРПИЧА		ТИПОВОЙ ПРОЕКТ 224-9-190с.85	Лист 2 Страница 4
I2BA	<p>СТРОИТЕЛЬНЫЕ КОНСТРУКЦИИ И ИЗДЕЛИЯ</p> <p>Фундаменты - сборные железобетонные по серии I-II2-5. Вып. I, 2, 4. Типоразмеров - 9.</p> <p>Цоколь - бетонные блоки по ГОСТ I3579-78. Типоразмеров - 8.</p> <p>Перекрытия (и покрытия) - сборные железобетонные по серии I.I4I.I-I9с вып. I, 2. Типоразмеров - 5. I.I4I.I-23с вып. I, 2. Типоразмеров - 5.</p> <p>Стены - кирпичные.</p> <p>Перемышки - сборные железобетонные по серии I.I38-10 вып. I. Типоразмеров - 6, и монолитные из бетона М200.</p> <p>Перегородки - сборные гипсобетонные, гипсцементобетонные по серии I.23I.9-7. Типоразмеров - 29.</p> <p>Кровля - рудонная плоская из 4-х слоев обстойкого рубероида с защитным слоем из гравия.</p> <p>Лестницы - сборные железобетонные по серии I.25I-2С вып. I, I.252-2С вып. I, I.25I.I-4 вып. I. Типоразмеров - 7.</p> <p>Полы - линолеум, керамическая плитка, бетонные, мозаичные, ПВХ, деревянные поливинилацетатно-цементобетон по серии 2.244-I вып. 4.</p> <p>Окна - по серии I.236-6 вып. I, ч. I и 2 I.I36.5-16 ч. I. ГОСТ II2I4-78. Типоразмеров - 6.</p> <p>Фонари zenithные по серии I.464-10 вып. 0, 2.</p> <p>Двери - по серии I.I36-10, I.I36.5-19, 5.904-4, 2.435-6 вып. I. Типоразмеров - 22.</p> <p>Витражи алюминиевые по серии I.236.4-7, вып. I и 2.</p> <p>Наибольшая масса монтажного элемента (панель перекрытия) - 2,95 т.</p>	<p>Н3УА</p> <p>ОТДЕЛКА НАРУЖНАЯ</p> <p>Кирпичная кладка с расшивкой швов. Терразитовая штукатурка. Глазурованная плитка.</p> <p>ВНУТРЕННЯЯ</p> <p>Гипсоперлитовая штукатурка. Цементно-песчаная штукатурка. Клеевая покраска. ПВА - краска. Масляная окраска столярных изделий.</p>	
		<p>С3СА</p> <p>ИНЖЕНЕРНОЕ ОБОРУДОВАНИЕ</p> <p>Водопровод - хозяйственно-питьевой и противопожарный от наружной городской сети. Напоры на вводе - 17,5 м, при пожаре - 27,3 м.</p> <p>Канализация - хозяйственно-фекальная и производственная в наружную сеть.</p> <p>Отопление - водяное, система горизонтально-проточная, с параметрами теплоносителя 95-700С. Отопительные приборы - конвекторы "Комфорт" и чугунные радиаторы РД-90.</p> <p>Вентиляция - приточно-вытяжная с механическим побуждением и естественная.</p> <p>Горячее водоснабжение - централизованное от наружных сетей. Напор на вводе - 14 м.</p> <p>Электроснабжение - от внешней электрической сети напряжением 380/220 В.</p> <p>Связь и сигнализация - телефонизация, радиотрансляция, телевидение и пожарно-охранная сигнализация.</p>	
		<p>С2ЕД</p> <p>ОСНАЩЕНИЕ ЗДАНИЯ</p> <p>Кинооборудование: Кинопроектор "Черноморец IА" для демонстрации 16 мм кинофильмов.</p>	
J30B	<p>СКОРОСТНОЙ НАПОР ВЕТРА - $\frac{45 \text{ кгс/м}^2}{0,44 \text{ кПа}}$</p>	J3NB	<p>ВЕС СНЕГОВОГО ПОКРОВА - $\frac{70 \text{ кгс/м}^2}{0,69 \text{ кПа}}$</p>
R2CO	СТЕПЕНЬ ОГНЕСТОЙКОСТИ - вторая	S2EE	ИНЖЕНЕРНО-ГЕОЛОГИЧЕСКИЕ УСЛОВИЯ - обычные
N1ED	РАСЧЕТНАЯ ТЕМПЕРАТУРА НАРУЖНОГО ВОЗДУХА минус 10,200С (основное решение)	S2MQ	СЕЙСМИЧНОСТЬ - 8 (основное решение), 7 баллов
C2DD	КЛИМАТИЧЕСКИЙ РАЙОН СССР - IY		

МЕШКОЛЬНЫЙ УЧЕБНО-ПРОИЗВОДСТВЕННЫЙ КОМБИНАТ НА 10 ГРУПП /300 РАБОЧИХ МЕСТ/ СО СТЕНАМИ ИЗ КИРПИЧА				ТИПОВОЙ ПРОЕКТ 224-9-190с.85		Лист 3 Страница 5	
Наименование		Всего	Удельн. показа- тель	Наименование		Всего	Удельн. показа- тель
11А	СТОИМОСТЬ			V4KA	ЭКСПЛУАТАЦИОННЫЕ ПОКАЗАТЕЛИ		
11В	Общая сметная стоим-	тыс.			Расход		
11В	мость	руб.	891,56	-			
	в том числе:						
	строительно-монтаж-	"	579,59	-	V4KH	воды	
	ных работ	"	311,97	-		холодной	м ³ /ч 11,7
	оборудования и мебели	"		-		горячей	5,3
11С	Стоимость строительно-	"		-	V4KI	Канализационные	
	монтажных работ	"		-		стоки	" 17,0
	на I м ² общей площади	руб.	-	92,19	V4KN	тепла	ккал/ч 953024
	То же, I м ³ строи-	"		22,33			кВт 1108,2
	тельного объема	"				в том числе:	
	здания	"		2971,87		на отопление	" 417540
11В	Стоимость общая на	"					485,5
	расчетный показатель	"				на вентиляцию	" 243984
11А	ТРУДОЕМКОСТЬ						283,7
11В	Построечные трудовые	чел.-дн.	12344	-		на горячее водо-	
	затраты	"				снабжение	" 291500
11С	То же, на I м ² об-	"					339
	щей площади	"				тепла на отопление	" 66
	То же, на I м ² по-	"				I м ² общей площади	" - 0,077
	лезной площади	"				То же, на отопление	" 72
11С	То же, на I м ³ строи-	"				I м ² полезной	" - 0,084
	тельного объема	"				площади	
11В	То же, на расчетный	"					
	показатель	"					
11А	РАСХОДЫ				V4KK	Потребная электри-	
11В	Расход строительных материалов					ческая мощность	кВт 263,0
	Цемент	т	855,2	-		ТЕХНИЧЕСКИЕ ХАРАКТЕРИСТИКИ	
	Цемент, приведенный	"			G3NB	Объем строительный	
	к марке М400	"	810,5(282,9)	-		здания	м ³ 25950
	То же, на I м ² общей	"				в том числе:	
	площади	"					
	То же, на I м ² по-	"			V1NN	Объем строительный	
	лезной площади	"				на I м ² общей	" - 4,13
	То же, на I м ³ строи-	"				площади	
	тельного объема	"				То же, на I м ²	" - 5,25
	здания	"				рабочей площади	" - 86,50
	Сталь	"	116,1(510)	-	V1NP	То же, на расчет-	
	Сталь, приведенная к	"				ный показатель	
	классам А-1 и С38/23	"	160,4	-		Площадь	
	в том числе:	"			G3OC	застройки	м ² 4078,3
	Сталь прокатная, приве-	"	6,6	-	G3OB	общая	6287,2
	денная к С38/23	"			V1OK	Общая площадь на	
	Сталь, приведенная	"				расчетный пока-	" - 20,96
	к классам А-1 и С38/23	"				затель	
	на I м ² общей площади	"			G3OQ	Рабочая	" 4945,2
	То же, на I м ² полез-	"				То же, на расчет-	" - 16,48
	ной площади	"				ный показатель	
	То же, на расчетный	"				То же, на I м ² об-	" - 0,79
	показатель	"				щей площади (K _T)	" 5777,6
	Бетон и железобетон	м ³	2761,1	-		Полезная	" - 19,26
	в том числе:	"				То же, на расчет-	" - 19,26
	монолитный	"	1418,5	-		ный показатель	
	сборный тяжелый	"	1299,0	-		В скобках указана потребность строи-	
	сборный легкий	"	43,6	-		тельных материалов без учета расходов	
	Бетон и железобетон	"				на изготовление сборных изделий, кон-	
	на I м ² общей площади	"				струкций.	
	То же, на I м ² полез-	"					
	ной площади	"					
	То же, на расчетный	"					
	показатель	"					
	Лесоматериалы	"	179,3	-			
	Лесоматериалы, при-	"					
	веденные к круглому	"	338,0(254)	-			
	лесу	"					
	Кирпич	тыс.шт.	958,2	-			

МЕЖШКОЛЬНЫЙ УЧЕБНО-ПРОИЗВОДСТВЕННЫЙ КОМБИНАТ НА
10 ГРУПП /300 РАБОЧИХ МЕСТ/ СО СТЕНАМИ ИЗ КИРПИЧА

ТИПОВОЙ ПРОЕКТ
224-9-190с.85

Лист 3
Страница 6

Д О П О Л Н И Т Е Л Ь Н Ы Е Д А Н Н Ы Е

Расчетный показатель - I место.

В проекте предусмотрены следующие варианты: перегородок из листов сухой гипсовой штукатурки по серии I.23I.9-8 вып. I; теплоснабжения с параметрами теплоносителя в наружных сетях 150°-70°С.

Сметная стоимость определена в базисных ценах, введенных в действие с 01.01.84 г. для территориального района № I (подрайон I).

Б7ЕА

СОСТАВ ПРОЕКТНОЙ ДОКУМЕНТАЦИИ

Основные комплекты

АЛЬБОМ 1	- АС.1-1	Архитектурно-строительные решения
АЛЬБОМ 2	- ОВ.1-1	Отопление и вентиляция
	- ВК.1-1	Водопровод и канализация
АЛЬБОМ 3	- Э.1-1	Электрооборудование
	- А.1-1	Автоматика
	- СС.1-1	Связь и сигнализация
	- ТХ.1-1	Технология
	- ТХ.2-1	Кинотехнология
	- ТХ.3-1	Холодоснабжение

Прилагаемые документы

АЛЬБОМ 4	СМ I	Сметы (кн. 1,2)
АЛЬБОМ 5	ИЖ.1	Изделия железобетонные
	ИД.1	Изделия деревянные
АЛЬБОМ 6	ВМ	Ведомости потребности в материалах
АЛЬБОМ 7	СО	Спецификации оборудования

Объем проектных материалов, приведенных к формату А4, - 1424 форматки.

Б7ВА АВТОР ПРОЕКТА

ТашЭНИЭП, 700000, Ташкент, а/я 108.

Б7НА УТВЕРЖДЕНИЕ

Утвержден Госгражданстроем. Приказ № 177 от 2.07.84 г.

Введен в действие ТашЭНИЭП. Приказ № 12-П от 20.06.85 г.

Б7КА ПОСТАВЩИК

Институт УзНИИГрадостроительства, 700000, Ташкент, ГСП, Навои, 18.

Инв. №

Катал. л. № 052700

МЕЖШКОЛЬНЫЙ УЧЕБНО-ПРОИЗВОДСТВЕННЫЙ КОМБИНАТ НА 10 ГРУПП (300 РАБОЧИХ МЕСТ) СО СТЕНАМИ ИЗ КИРПИЧА			ТИПОВОЙ ПРОЕКТ 224-9-190с.85		Лист 3 Страница 5	
Наименование	Основное решение			Вариант с плитами по серии I.14I.I-25с и I.14I.I-28с		
		Всего	Удельный показатель	Всего	Удельный показатель	
V1IA	СТОИМОСТЬ					
V1IB	Общая сметная стоимость	тыс. руб.	891,56	-	885,63	-
V1IC	в том числе: строительно-монтажных работ	"	579,59	-	577,69	-
V1IO	оборудования и мебели	"	311,97	-	307,70	-
	Прочие затраты	"	-	-	0,24	-
V1IS	Стоимость строительно-монтажных работ I м2 общей площади	руб.	-	92,19	-	94,45
V1IR	То же, на I м3 строительного объема здания	"	-	22,33	-	22,65
V1IV	Стоимость общая на расчетный показатель	"	-	2971,87	-	2952,1
V1JA	ТРУДОЕМКОСТЬ					
V1JF	Построечные трудовые затраты	чел.-дн.	12344	-	11849	-
V1JS	То же, на I м2 общей площади	"	-	1,96	-	1,94
	То же, на I м2 полезной площади	"	-	2,14	-	2,11
V1JR	То же, на I м3 строительного объема	"	-	0,48	-	0,46
V1JV	То же, на расчетный показатель	"	-	41,15	-	39,50
V1KA	РАСХОДЫ					
V1KB	Расход строительных материалов					
	Цемент	т	987,52	-	954,8	-
	Цемент, приведенный к марке М400	"	935,9(407,9)	-	904,9(391,1)	-
	То же, на I м2 общей площади	"	-	0,153	-	0,148
	То же, на I м2 полезной площади	"	-	0,162	-	0,161
	То же, на I м3 строительного объема здания	"	-	0,037	-	0,035
	Сталь	"	116,1(51,0)	-	112,2(49,3)	-
	Сталь, приведенная к классам А-I и С38/23	"	160,4	-	155,1	-
	То же, на I м2 общей площади	"	-	0,026	-	0,026
	То же, на I м2 полезной площади	"	-	0,028	-	0,028
	То же, на расчетный показатель	"	-	0,535	-	0,517
	Бетон и железобетон	м3	2761,1	-	2698,2	-
	в том числе:					
	монолитный	"	1418,5	-	1387,7	-
	сборный тяжелый	"	1299,0	-	1266,9	-
	сборный легкий	"	43,6	-	43,6	-
	Бетон и железобетон на I м2 общей площади	"	-	0,44	-	0,44
	То же, на I м2 полезной площади	"	-	0,48	-	0,48
	То же, на расчетный показатель	"	-	9,20	-	8,99
	Лесоматериалы	"	179,3	-	170,8	-
	Лесоматериалы, приведенные к круглому лесу	"	338,0(254)	-	328,0(254,0)	-
	Кирпич	тыс.шт.	958,2	-	942,77	-

В скобках указана потребность строительных материалов без учета расходов на изготовление сборных конструкций.

МЕЖШКОЛЬНЫЙ УЧЕБНО-ПРОИЗВОДСТВЕННЫЙ КОМБИНАТ НА 10 ГРУПП (300 РАБОЧИХ МЕСТ) СО СТЕНАМИ ИЗ КИРПИЧА			ТИПОВОЙ ПРОЕКТ 224-9-190с.85		Лист 3 Страница 6	
Наименование	Основное решение		Вариант с плитами по серии I.I4I.I-25с и I.I4I.I-28с			
	Всего	Удельный показатель	Всего	Удельный показатель		
V4KA ЭКСПЛУАТАЦИОННЫЕ ПОКАЗАТЕЛИ						
Расход						
V4KH	воды холодной	м ³ /ч	11,7	-	11,7	-
	горячей	"	5,3	-	5,3	-
V4KI	Канализационные стоки	"	17,0	-	17,0	-
V4KN	Тепла	ккал/ч кВт	<u>953024</u> 1108,2	-	<u>953120</u> 1108,4	-
в том числе:						
	на отопление	"	<u>417540</u> 485,5	-	<u>417240</u> 485,2	-
	на вентиляцию	"	<u>243984</u> 283,7	-	<u>244380</u> 284,2	-
	на горячее водо- снабжение	"	<u>291500</u> 339	-	<u>291500</u> 339	-
	тепла на отопление 1 м ² общей площади	"	-	<u>66</u> 0,077	-	<u>68</u> 0,079
	То же, на отопление 1 м ² полезной площади	"	-	<u>72</u> 0,084	-	<u>74</u> 0,086
V4KK	Потребная электричес- кая мощность	кВт	263,0	-	263,0	-
ТЕХНИЧЕСКИЕ ХАРАКТЕРИСТИКИ						
G3NB	Объем строительный здания	м ³	25950	-	25508	-
V1NN	Объем строительный на 1 м ² общей площади	"	-	4,13	-	4,17
	То же, на 1 м ² рабочей площади (K ₂)	"	-	5,25	-	5,30
V1NP	То же, на расчетный показатель	"	-	86,50	-	85,03
G3OC	Площадь застройки	м ²	4078,3	-	3956,3	-
G3OB	общая	"	6287,2	-	6116,5	-
V1OK	Общая площадь на расчетный показатель	"	-	20,96	-	20,39
G3OQ	Рабочая	"	4945,2	-	4811,1	-
	То же, на расчетный показатель	"	-	16,48	-	16,04
	То же, на 1 м ² общей площади (K ₁)	"	-	0,79	-	0,79
	Полезная	"	5777,6	-	5620,8	-
	То же, на расчетный показатель	"	-	19,26	-	18,74

МЕЖШКОЛЬНЫЙ УЧЕБНО-ПРОИЗВОДСТВЕННЫЙ КОМБИНАТ НА
Ю ГРУППЫ (300 РАБОЧИХ МЕСТ) СО СТЕНАМИ ИЗ КИРПИЧА

ТИПОВОЙ ПРОЕКТ
224-9-190с.85

Лист 4
Страница 7

ДОПОЛНИТЕЛЬНЫЕ ДАННЫЕ

Расчетный показатель - I место.

В проекте предусмотрены следующие варианты: вариант проекта с плитами перекрытия по сериям I.I4I.I-25с и I.I4I.I-28с; перегородок из сухой гипсовой штукатурки по серии I.23I.9-8 вып. I; ограждающих конструкций для температуры минус 10°C; теплоснабжения с параметрами теплоносителя в наружных сетях 150-70°C.

Сметная стоимость определена в базисных ценах, введенных в действие с 01.01.84 г.

Альбом 8 СМ2, альбом 9 ВМ1 для варианта проекта с плитами перекрытия по сериям I.I4I.I-25с и I.I4I.I-28с, Альбом 3 ч. АН. I-I введены в действие ин-гом ТашЗНИИЭП 15.04.88 приказ №11-ТП.

В7ЕА

СОСТАВ ПРОЕКТНОЙ ДОКУМЕНТАЦИИ

Обозначение	Наименование	Основной вариант	Вариант с плитами перекрытия по серии I.I4I.I-25с и I.I4I.I-28с
АЛЬБОМ I			
АС. I-I	Архитектурно-строительные решения	•	•
АЛЬБОМ 2			
ОВ. I-I	Отопление и вентиляция	•	•
ВК. I-I	Водопровод и канализация		
АЛЬБОМ 3			
Э. I-I	Электрооборудование		
А. I-I	Автоматика		
СС. I-I	Связь и сигнализация		
ТХ. I-I	Технология	•	•
ТХ. 2-I	Кинотехнология		
ТХ. 3-I	Холодоснабжение		
АН. I-I	Задание заводу на изготовление щитов автоматизации		
АЛЬБОМ 4			
СМ1	Сметы кн. I, 2	•	
АЛЬБОМ 5			
ИЖ. I-I	Изделия железобетонные	•	•
ИД. I-I	Изделия деревянные		
АЛЬБОМ 6			
ВМ	Ведомости потребности в материалах	•	
АЛЬБОМ 7			
СО	Спецификации оборудования	•	•
АЛЬБОМ 8			
СМ2	Сметы кн. I, 2		•
АЛЬБОМ 9			
ВМ1	Ведомости потребности в материалах		•

Объем проектных материалов, приведенных к формату А4, - 2083 форматки.

В7ВА АВТОР ПРОЕКТА

ТашЗНИИЭП, 700000, Ташкент, а/я 108.

В7НА УТВЕРЖДЕНИЕ

Утвержден Госгражданстроем приказ от 02.07.84 № 177.

Введен в действие ТашЗНИИЭП приказ от 20.06.85 № 12-ТП.

В7КА ПОСТАВЩИК

Институт УзНИИПградоостроительства, 700000, ГСП, ул.Навои 18.