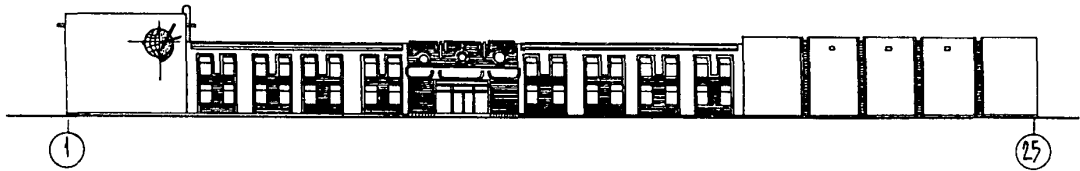
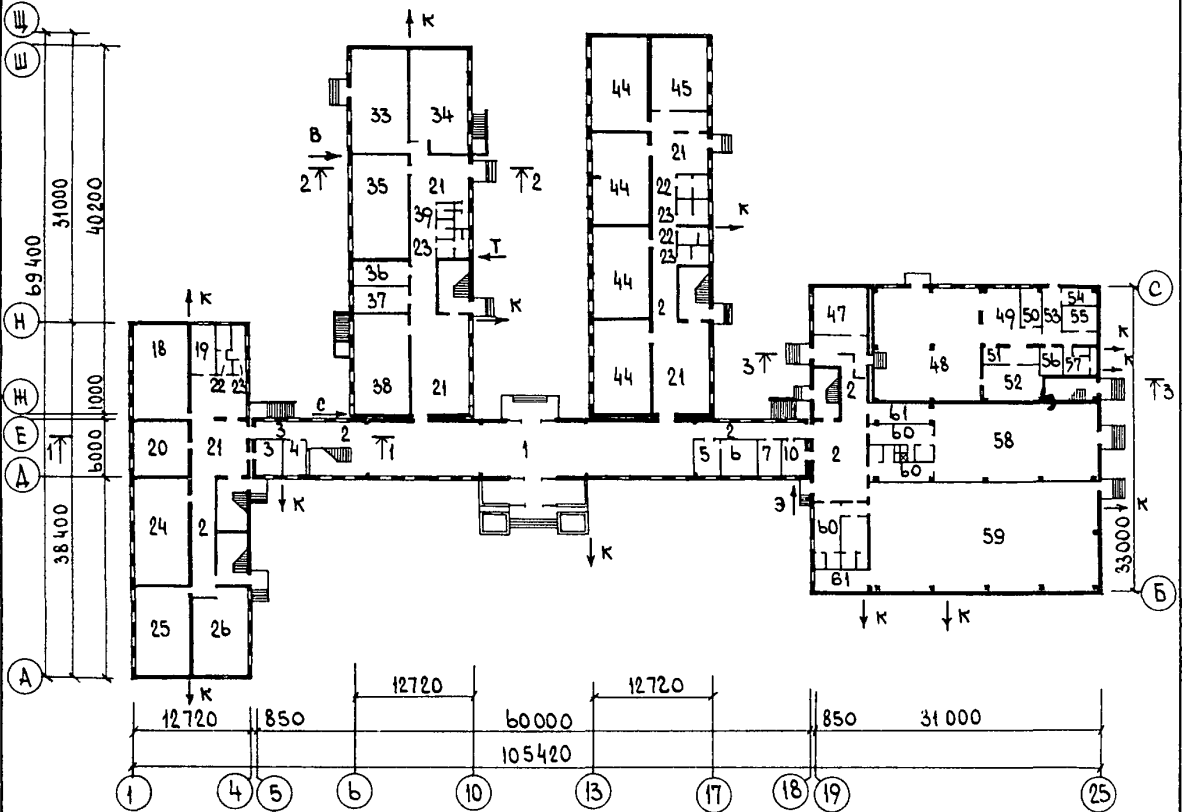


<p>СССР</p>	<p>СТРОИТЕЛЬНЫЙ КАТАЛОГ ЧАСТЬ 2 ТИПОВЫЕ ПРОЕКТЫ ПРЕДПРИЯТИЙ, ЗДАНИЙ И СООРУЖЕНИЙ</p>	<p>ТИПОВОЙ ПРОЕКТ 224-I-45Ic.85 УДК 727.1.691.421</p>
<p>ЦИТП</p>	<p>СРЕДНЯЯ ШКОЛА НА 22 КЛАССА (834 УЧАЩИХСЯ)</p>	<p>ДСФД</p>
<p>ЯНВАРЬ 1986</p>		<p>На 3-х листах На 6-ти страницах Страница I</p>

Ф А С А Д



ПЛАН I ЭТАЖА

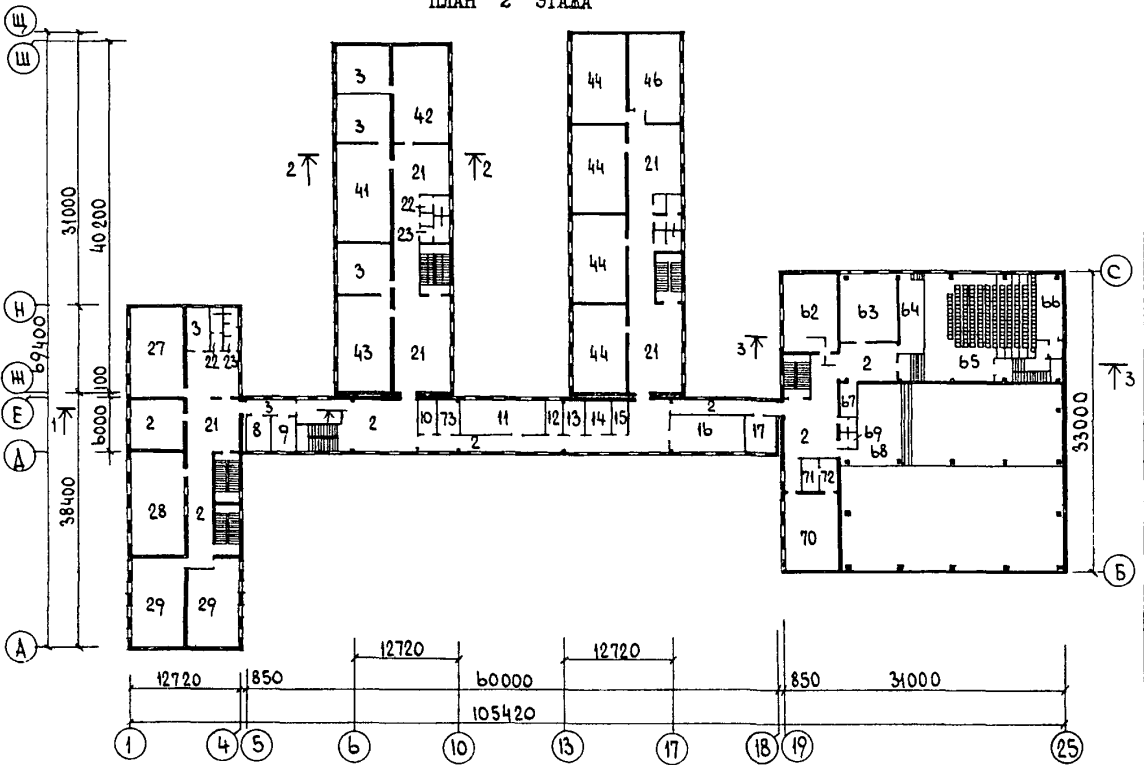


СРЕДНЯЯ ШКОЛА НА 22 КЛАССА
(834 УЧАЩИХСЯ)

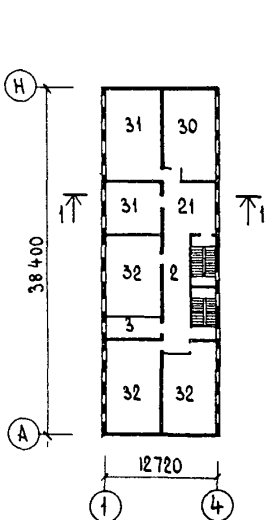
ТИПОВОЙ ПРОЕКТ
224-I-45Гс.85

Лист I
Страница 2

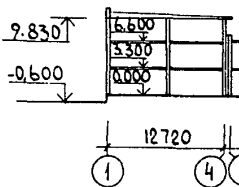
ПЛАН 2 ЭТАЖА



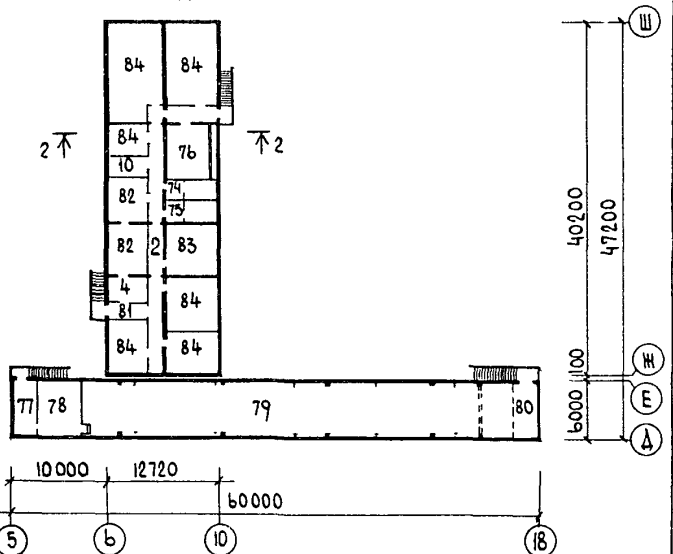
ПЛАН 3 ЭТАЖА



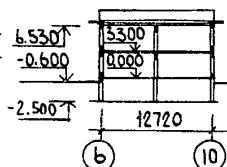
РАЗРЕЗ I-I



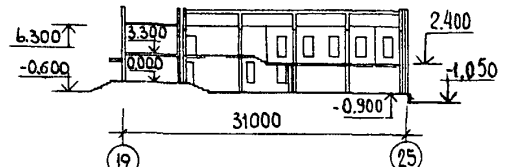
ПЛАН ПОДВАЛА



РАЗРЕЗ 2-2



РАЗРЕЗ 3-3



СРЕДНЯЯ ШКОЛА НА 22 КЛАССА
(834 УЧАЩИХСЯ)

ТИПОВОЙ ПРОЕКТ
224-1-451с.85

Лист 2
Страница 3

ЭКСПЛИКАЦИЯ ПОМЕЩЕНИЙ

Но- мер	Наименование	Пло- щадь	Но- мер	Наименование	Пло- щадь
	Блок I (I этаж)		21	Рекреационное помещение	64,4
I	Вестибюль с гардеробной	225,2	22	Уборные и умывальные для девочек	8,7
2	Коридор	31,7	23	Уборные и умывальные для мальчиков	6,9
3	Лаборантская	12,8	27	Кабинет иностранного языка	93,2
4	Кабинет зам.директора по учебной и воспитательной работе	8,5	28	Кабинет черчения и изобразительных искусств	70,2
5	Канцелярия	9,6	29	Кабинет русского языка	115,2
6	Кабинет директора	16,2		3 этаж	
7	Комната инструктора и хранения мелкого спортивного инвентаря	9,6	2	Коридор	40,5
10	Электрощитовая	9,8	3	Лаборантская	13,3
	2 этаж		21	Рекреационное помещение	35,8
2	Коридор	165,9	30	Кабинет литературы	56,5
8	Кабинет врача (медицинская комната)	11,2	31	Кабинет русского языка	93,2
9	Кабинет зубного врача	11,2	32	Кабинет математики	171,6
10	Электрощитовая	10,5		Блок 3 (I этаж)	
73	Аккумуляторная	8,5	2	Коридор	34,6
11	Учительская	38,3	21	Рекреационное помещение	98,8
12	Кабинет организатора внеклассной и внешкольной воспитательной работы	8,5	23	Уборные и умывальные для мальчиков	7,0
13	Радиоузел, дикторская, ремонт аппаратуры	8,5	33	Учебная мастерская по обработке древесины	66,5
14	Комната техперсонала и хозкладовая	12,0	34	Кабинет по обработке тканей	64,1
15	Хранение предметов уборки	6,9	35	Учебная мастерская по обработке металла	66,6
16	Пионерская комната	32,3	36	Инструментальная комната мастера	16,7
17	Кабинет ВЛКСМ, комната ученического самоуправления	13,3	37	Кладовая сырья и готовой продукции	16,7
	Блок 2 (I этаж)		38	Учебно-методический кабинет по профессиональной ориентации учащихся	66,5
2	Коридор	40,5	39	Санузел персонала	5,2
18	Кружковое помещение для младших школьников	59,3	40	Комната личной гигиены женщин	4,5
19	Фотолаборатория	12,8		2 этаж	
20	Кружок юных натуралистов	33,9	2	Коридор	32,2
21	Рекреационное помещение	64,4	3	Лаборантская	100,3
22	Уборные и умывальные для девочек	8,7	15	Хранение предметов уборки	2,0
23	Уборные и умывальные для мальчиков	6,9	21	Рекреационное помещение	102,0
24	Лаборатория астрономии	70,2	22	Уборные и умывальные для девочек	5,6
25	Кабинет истории и обществоведения	59,3	23	Уборные и умывальные для мальчиков	7,0
26	Кабинет географии	55,9	41	Лаборатория биологии	66,6
	2 этаж		42	Лаборатория физики	66,5
2	Коридор	40,5	43	Лаборатория химии	66,5
3	Лаборантская	12,8			

СРЕДНЯЯ ШКОЛА НА 22 КЛАССА
(834 УЧАЩИХСЯ)

ТИПОВОЙ ПРОЕКТ
224-I-45Ic.85

Лист 2
Страница 4

ЭКСПЛИКАЦИЯ ПОМЕЩЕНИЙ

Но- мер	Наименование	Пло- щадь	Но- мер	Наименование	Пло- щадь
Блок 4 (I этаж)					
2	Коридор	85,1	58	Малый учебно-спортивный зал	158,8
2I	Рекреационное помещение	59,3	59	Большой учебно-спортивный зал	287,0
22	Уборные и умывальные для девочек	11,1	60	Раздевальные, душевные и уборные	76,2
23	Уборные и умывальные для мальчиков	12,6	61	Снарядные	30,4
44	Классное помещение	237,2	2 этаж		
45	Рекреационное спальное помещение	49,0	2	Коридор	88,0
2 этаж					
2	Коридор	35,8	62	Библиотека	53,1
15	Хранение предметов уборки	3,0	63	Класс пения и музыки - клубная комната	48,8
2I	Рекреационное помещение	107,1	64	Эстрада	27,6
22	Уборные и умывальные для девочек	6,4	65	Актовый зал - лекционная аудитория на 180 мест	134,8
23	Уборные и умывальные для мальчиков	8,8	66	Кинопроекторная, перемоточная, тамбур	28,5
44	Классное помещение	237,2	67	Инвентарная	8,7
46	Универсальное помещение для ручного труда, технической игрушки, моделирования, художественного воспитания	56,5	68	Приточная венткамера	54,1
Блок 5 (I этаж)					
2	Коридор	90,0	69	Санузел при актовом зале	5,2
47	Кабинет по кулинарии	33,8	70	Военный кабинет	53,4
48	Обеденный зал на 216 мест	134,5	71	Комната хранения оружия	6,0
49	Кухня - горячий цех	43,9	72	Комната выдачи оружия	6,0
50	Мясной, рыбный цех	8,0	П о д в а л		
51	Овощной цех	6,0	2	Коридор	68,0
52	Моечная столовой и кухонной посуды	22,3	10	Электрощитовая	9,7
53	Загрузочная	14,2	74	Санузел женский	12,4
54	Кладовая овощей	7,4	75	Санузел мужской	12,4
55	Охлаждаемая камера (с местом для фреоновой установки) для хранения молочных продуктов, жиров и гастрономии	10,0	76	Приточная венткамера	39,6
56	Кладовая сухих продуктов	7,1	77	Комната ожидания	14,9
57	Бельевая, гардеробная персонала, душевные, уборные	10,8	78	Зона для представителей команд, тренеров и зрителей, место для судей, огневая позиция	28,7
			79	Огневая зона	287,0
			80	Замышенное пространство	10,3
			81	Шлюз	7,3
			82	Хранение противорадиационного инвентаря	54,3
			83	Вытяжная венткамера	33,8
			84	Помещение двойного назначения	222,1

СРЕДНЯЯ ШКОЛА НА 22 КЛАССА (834 УЧАЩИХСЯ)		ТИПОВОЙ ПРОЕКТ 224-1-451с.85	Лист 3 Страница 5
D2BA	СТРОИТЕЛЬНЫЕ КОНСТРУКЦИИ И ИЗДЕЛИЯ	H5UA	ОТДЕЛКА
	Фундаменты - монолитные ленточные из бетона М 100 и столчатые железобетонные из бетона М 150		НАРУЖНАЯ Штукатурка поверхности стен. Штукатурка цоколя под "рваный камень"
	Фундаментные балки - железобетонные по серии I.415-1 вып. I Типоразмеров - I		ВНУТРЕННЯЯ Штукатурка, затирка, облицовка гипсокартонными листами, водоземulsionная масляная и известковая окраска, облицовка керамическими плитками.
	Колонны - сборные железобетонные по серии I.423-3 вып. I, 2, 3, 4 Типоразмеров - I металлические по серии I.427.1-3 вып. I Типоразмеров - 2		
	Балки - сборные железобетонные по серии I.462.1-3/80 вып. I, 2 Типоразмеров - I	C3GA	ИНЖЕНЕРНОЕ ОБОРУДОВАНИЕ
	Прогоны - сборные железобетонные по серии I.464.3-20.1 Типоразмеров - I по серии I.462.1-10/80 вып. I, 2 Типоразмеров - I		Водопровод - система хозяйственно-питьевая от внутрипоселковой сети Расчетный напор на вводе - 29,5 м.
	Перекрытия - сборные железобетонные по серии I.I41.1-19с вып. I, 2 Типоразмеров - 4 по серии I.I41.1-23с вып. I, 2 Типоразмеров - I		Канализация - раздельная: бытовая и производственная во внешнюю сеть; дождевая в внутрипоселковую сеть.
	Стены - из обыкновенного глиняного кирпича по ГОСТ 530-81 Стены подвала - сборные бетонные блоки из бетона М 100 по ГОСТ 13579-78 Типоразмеров - 7		Отопление - центральное, водяное от тепловых сетей. Параметры теплоносителя 150 - 70°C (вариант 95 - 70°C)
	Перегородки - сборные гипсобетонные панели по серии I.231.9-7 вып. I, 2, 3 Типоразмеров - 27		Вентиляция - приточно-вытяжная с механическим и естественным побуждением.
	Покрытия - сборные железобетонные по ГОСТ 22701.0-77, 22701.1-77 серии I.465-7 вып. 3 и I.465-8с, вып. I Типоразмеров - I		Горячее водоснабжение - централизованное от внешней сети. Расчетный напор на вводе 28,5 м.
	Кровля - рулонная 3 и 4 слойная совмещенная (вариант асбестоцементные листы С 1750 по ГОСТ 20430-75 по деревянным обрешеткам и стропилам)		Электроснабжение - от внешней сети напряжением 380/220 В.
	Лестницы - сборные железобетонные по серии I.050.1-1с вып. I Типоразмеров - I		Устройства связи - радиофикация, телефонизация, телевидение, звонковая и пожарная сигнализация, электроочистка.
	Отражение - металлические по серии I.050.1-1с вып. 2 Типоразмеров - 2		
	Полы - деревянные, керамическая плитка, мозаичные, бетонные	C2ED	ОСНАЩЕНИЕ ЗДАНИЯ
	Окна - по серии I.236-6 вып. I 2.1 Типоразмеров - 2 по серии I.136-12 вып. I Типоразмеров - 2 по ГОСТ 12506-81 Типоразмеров - I		Оборудование пищеблока - плиты электрические, котлы пищеварочные, мойки, унитазы, умывальники, ванны.
	Фонари zenithные - по серии I.464.3-20.0-0.500-07 Типоразмеров - I		Кинооборудование - кинопроекторы - "Черноморец I А".
	Двери - по серии I.136.5-19 Типоразмеров - I по серии I.136-10 Типоразмеров - 5		
	Наибольшая масса монтажного элемента (балка покрытия) - 5,4 т.		
J30B	СКОРОСТНОЙ НАПОР ВЕТРА - $\frac{45 \text{ кгс/см}^2}{0,44 \text{ кПа}}$	J3NB	ВЕС СНЕГОВОГО ПОКРОВА - $\frac{50 \text{ кгс/см}^2}{0,49 \text{ кПа}}$
R2CO	СТЕПЕНЬ ОГНЕСТОЙКОСТИ - вторая	G2EE	ИНЖЕНЕРНО-ГЕОЛОГИЧЕСКИЕ УСЛОВИЯ - обычные
N1BD	РАСЧЕТНАЯ ТЕМПЕРАТУРА НАРУЖНОГО ВОЗДУХА - минус 10, 15 (основн. решение), 20 С.	G2MQ	СЕЙСМИЧНОСТЬ - 7, 8 баллов (осн. решение).
G2DD	КЛИМАТИЧЕСКИЙ РАЙОН СССР - IV		

СРЕДНЯЯ ШКОЛА НА 22 КЛАССА (834 УЧАЩИХСЯ)				ТИПОВОЙ ПРОЕКТ 224-I-45Ic.85		Лист 3 Страница 6	
Наименование		Всего	Удельный показатель	Наименование		Всего	Удельный показатель
V1IA	СТОИМОСТЬ			V4KA	ЭКСПЛУАТАЦИОННЫЕ ПОКАЗАТЕЛИ		
V1IB	Общая сметная стоимость	тыс.руб. 768,92	-	V4KH	Расход воды	м ³ /ч 13,3	-
V1IL	в том числе: строительно-монтажных работ	" 570,92	-	V4KI	Расход холодной воды	м ³ /сут 44,6	-
V1IO	Оборудования и мебели	" 197,1	-	V4KN	горячей	л/с 5,72	-
V1IS	Прочие затраты	" 0,9	-	V4KI	Канализационные стоки	" 8,02	-
V1IR	Стоимость строительно-монтажных работ 1м ² полезной площади	руб. -	96,03	V4KN	Тепла	ккал/ч 854700	-
V1IV	То же, 1м ³ строительного объема здания	" -	22,37		в том числе:	кВт 993,8	-
V1JA	Стоимость общая на расчетный показатель	" -	921,97		на отопление	" 320000	-
V1JB	ТРУДОЕМКОСТЬ				на вентиляцию	" 372,1	-
V1JC	Построечные трудовые затраты	чел.-дн. 11665	-		на горячее водоснабжение	" 284700	-
V1JD	То же, на 1 м ² полезной площади	" -	1,96		Тепла на отопление 1м ² полезной площади"	" 331,0	-
V1JE	То же, на 1 м ³ строительного объема здания	" -	0,46			" 250000	-
V1JF	То же, на расчетный показатель	" -	13,99			" 290,7	-
V1KA	РАСХОДЫ			V4KK	Потребная электрическая мощность	кВт 375,97	54
V1KB	Расход строительных материалов				ТЕХНИЧЕСКИЕ ХАРАКТЕРИСТИКИ		0,06
	Цемент	т 787	-	G3NB	Объем строительный здания	м ³ 25521	-
	Цемент, приведенный к М 400	" 764(467)	-	V1NN	Объем строительный на 1 м ² полезной площади	" -	4,29
	То же, на 1м ² полезной площади	" -	0,129		То же, на 1м ² рабочей площади (K ₂)	" -	5,05
	То же, на 1м ³ строительного объема здания	" -	0,030	V1NP	То же, на расчетный показатель	" -	30,60
	Сталь	" 136(55)	-	G3OC	Площадь застройки	м ² 3105	-
	Сталь, приведенная к классам А1 и С38/23	" 181	-	G3OB	Общая	" 6528	-
	в том числе:				Полезная	" 5945	-
	сталь прокатная, приведенная к С38/23	" 17	-	V1OK	Полезная площадь на расчетный показатель"	" -	7,12
	Сталь, приведенная к классам А1 и С38/23 на 1м ² полезной площади	" -	0,030	G3OQ	Рабочая	" 5050	-
	То же, на расчетный показатель	" -	0,217		То же, на расчетный показатель	" -	6,06
	Бетон и железобетон	м ³ 5484	-		То же, на 1м ² полезной площади (K ₁)	" -	0,85
	в том числе:				В скобках указывается потребность строительных материалов без учета расходов на изготовление сборных изделий, конструкций.		
	монолитный	" 3813	-				
	сборный тяжелый	" 1167	-				
	То же, легкий	" 504	-				
	Бетон и железобетон на 1м ² полезной площади	" -	0,922				
	На расчетный показатель"	" -	6,576				
	Лесоматериалы	" 515	-				
	Лесоматериалы, приведенные к круглому лесу	" 747(578)	-				
	Кирпич	тыс.шт. 856	-				
ДОПОЛНИТЕЛЬНЫЕ ДАННЫЕ							
Расчетный показатель - 1 учащийся. Расчетных единиц - 834. Сметная документация составлена в нормах и ценах, введенных с 01.01.84г. для сейсмичности 8 баллов, температуры наружного воздуха минус 15°С, рудонной совмещенной кровли. Проектом предусматривается возможность переоборудования здания под лечебное учреждение на 232 койки.							
B7EA	СОСТАВ ПРОЕКТНОЙ ДОКУМЕНТАЦИИ						
	Альбом I	- Архитектурные решения, конструкции железобетонные, технология производства.					
	Альбом II	- Отопление и вентиляция, внутренние водопровод и канализация, электроосвещение и силовое электрооборудование, связь и сигнализация, автоматизация вентсистем, кинотехнология.					
	Альбом III	- Изделия заводского изготовления					
	Альбом IV	- Спецификация оборудования					
	Альбом V	- Ведомости потребности в материалах					
	Альбом VI	- С м е т ы (книга I,II)					
	Альбом VII	- Проектная документация по переводу помещений тира на режим ПРУ.					
		Объем проектных материалов, приведенных к формату А4 - 1424 форматки.					
B7BA	АВТОР ПРОЕКТА	Узгипросельстрой, 700097, Ташкент, ЧСП, Волгоградская, квартал "Ц"					
B7BA	УТВЕРЖДЕНИЕ	Утвержден Госстроем УзССР приказ № 56 от 05.06.1984г. Введен в действие институтом Узгипросельстрой приказ №100 от 10.06.85					
B7CA	ПОСТАВЩИК	Казахский филиал ЦИПИ, 480010, Алма-Ата, проспект Абая, 50 а.					