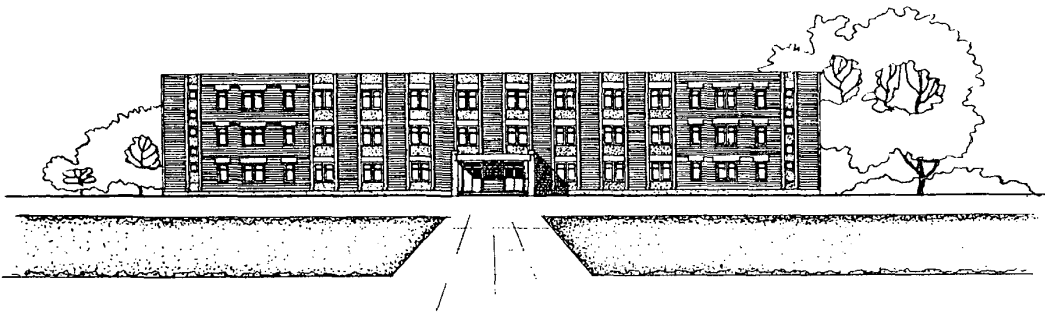
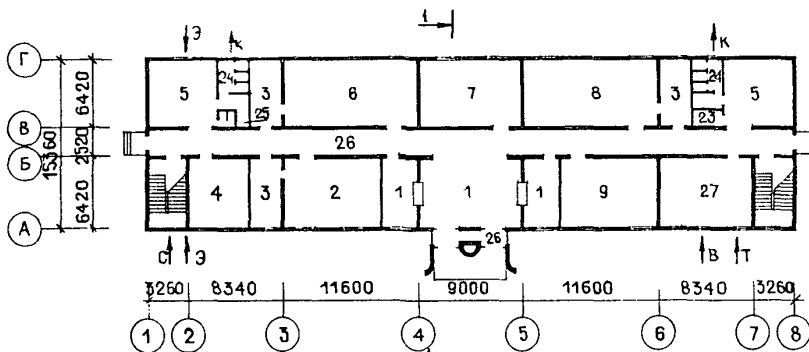


<p>СССР</p>	<p>СТРОИТЕЛЬНЫЙ КАТАЛОГ ЧАСТЬ 2 ТИПОВЫЕ ПРОЕКТЫ ПРЕДПРИЯТИЙ, ЗДАНИЙ И СООРУЖЕНИЙ</p>	<p>ТИПОВОЙ ПРОЕКТ 234-2-71с.85 УДК 727.1.691.421</p>
<p>ЦИТП</p>	<p>УНИВЕРСАЛЬНЫЙ УЧЕБНЫЙ КОРПУС ДЛЯ ПРОФТЕХУЧИЛИЩ И ТЕХНИКУМОВ НА 720 УЧАЩИХСЯ</p>	<p>ДСГО</p>
<p>ЯНВАРЬ 1986</p>		<p>на 3-х листах на 5 страницах Страница I</p>

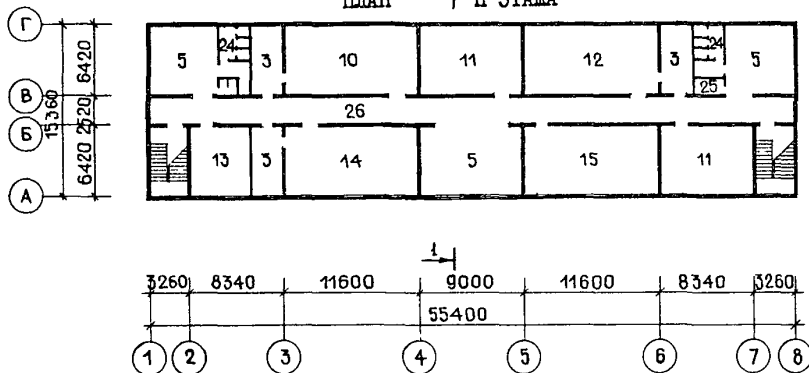
ФАСАД I-8



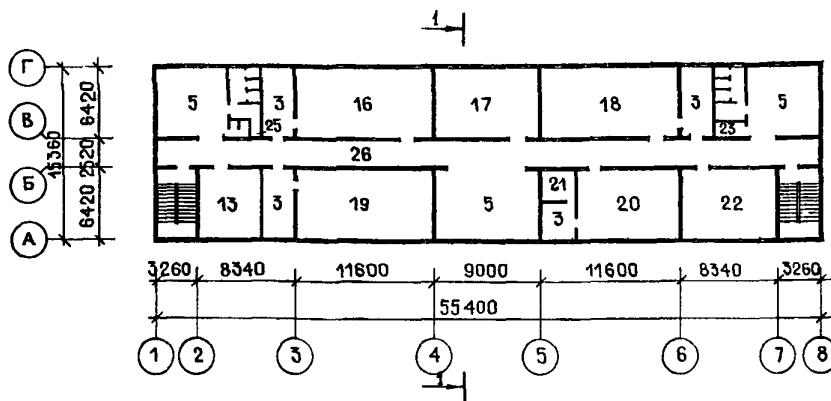
ПЛАН I ЭТАЖА



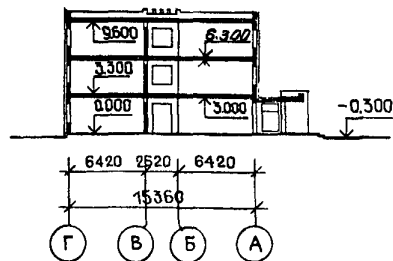
ПЛАН II ЭТАЖА



ПЛАН 3 ЭТАЖА



РАЗРЕЗ I-I



ЭКСПЛИКАЦИЯ ПОМЕЩЕНИЙ

Но- мер	НАИМЕНОВАНИЕ	Площадь м ²	Но- мер	НАИМЕНОВАНИЕ	Площадь м ²
1.	Вестибюль с гардеробом	108,2	13.	Кабинет иностранного языка	63,8
2.	Кабинет слесарного дела	50,0	14.	Кабинет лаборатория электротехники	67,8
3.	Препараторская	151,9	15.	Кабинет технического черчения	67,8
4.	Комната учебных пособий (преподавательская)	31,9	16.	Кабинет электротехнических и радиотехнических приборов и систем	67,8
5.	Рекреация	316,5	17.	Кабинет русского языка и литературы	52,1
6.	Кабинет механической обработки металлов	67,8	18.	Лаборатория химии	67,8
7.	Кабинет географии и астрономии	52,1	19.	Лаборатория физики	67,8
8.	Кабинет технических средств обучения	67,8	20.	Кабинет военного дела	52,2
9.	Кабинет истории и обществоведения	50,0	21.	Комната хранения оружия	5,5
10.	Кабинет электронно-вычислитель- ных машин	67,8	22.	Кабинет биологии	48,1
11.	Кабинет математики и технической механики	100,2	23.	Инвентарная	8,8
12.	Лаборатория промышленной электроники	67,8	24.	Санитарные узлы	82,5
			25.	Кладовая уборочного инвентаря	7,0
			26.	Коридоры и тамбуры	344,4
			27.	Техническое помещение	48,1

УНИВЕРСАЛЬНЫЙ УЧЕБНЫЙ КОРПУС ДЛЯ ПРОБТЕХУЧИЛИЩ И ТЕХНИКУМОВ НА 720 УЧАЩИХСЯ		ТИПОВОЙ ПРОЕКТ 234-2-71с.85	Лист 2 Страница 3
D2BA	<p>СТРОИТЕЛЬНЫЕ КОНСТРУКЦИИ И ИЗДЕЛИЯ</p> <p>Фундаменты - сборные железобетонные по серии I.II2-5. Вып. I, 2, 4. Типоразмеров - 4.</p> <p>Цоколь - бетонные блоки по ГОСТ I3579-78. Типоразмеров - 3.</p> <p>Перекрытия (и покрытия) - сборные железобетонные по серии I.I4I.I-I9с вып. I, 2, 3. Типоразмеров - 2.</p> <p>I.I4I.I-23с вып. I, 2, 3. Типоразмеров - 2.</p> <p>Стены - кирпичные.</p> <p>Перемычки - сборные железобетонные индивидуальные. Типоразмеров - 5, и монолитные из бетона М150.</p> <p>Перегородки - сборные гипсобетонные, гипсоцементобетонные по серии I.23I.9-7. Типоразмеров - 10.</p> <p>Кровля - рулонная плоская из 4-х слоев осыстойкого рубероида с защитным слоем из гравия.</p> <p>Лестницы - сборные железобетонные по серии I.25I-2С вып. I, I.252-2С вып. I, I.25I.I-4 вып. I. Типоразмеров - 9.</p> <p>Полы - линолеум, керамическая плитка, бетонные, мозаичные, по серии 2.244-I вып. 4.</p> <p>Окна - по серии I.I36-6 вып. I, ч. I и 2 I.I36-5-16 ч. I. Типоразмеров - 2.</p> <p>Двери - по серии I.I36-10, I.I36.5-19, 5.904-4. Типоразмеров - 6.</p> <p>Витражи алюминиевые по серии I.236.4-7/84 вып. I и 2.</p> <p>Наибольшая масса монтажного элемента (панель перекрытия) - 2,95 т.</p>	<p>H5UA</p>	
J30B	<p>СКОРОСТНОЙ НАПОР ВЕТРА - $\frac{45 \text{ кгс/м}^2}{0,44 \text{ кПа}}$</p>	J3NB	<p>ВЕС СНЕГОВОГО ПОКРОВА - $\frac{70 \text{ кгс/м}^2}{0,69 \text{ кПа}}$</p>
R2C0	СТЕПЕНЬ ОГНЕСТОЙКОСТИ - вторая	C2EE	ИНЖЕНЕРНО-ГЕОЛОГИЧЕСКИЕ УСЛОВИЯ - обычные
N1BD	РАСЧЕТНАЯ ТЕМПЕРАТУРА НАРУЖНОГО ВОЗДУХА минус 15°C		
C2DD	КЛИМАТИЧЕСКИЕ ПОДРАЙОНЫ СССР - IYA, IYT	G2MO	СЕЙСМИЧНОСТЬ - 7,8,9 (основное решение) баллов

УНИВЕРСАЛЬНЫЙ УЧЕБНЫЙ КОРПУС ДЛЯ ПРОФТЕХУЧИЛИЩ И
ТЕХНИКУМОВ НА 720 УЧАЩИХСЯ

ТИПОВОЙ ПРОЕКТ
234-2-71с.85

Лист 2
Страница 4

Наименование	Всего	Удельн. показате-ль	Наименование	Всего	Удельн. показате-ль
V1IA	СТОИМОСТЬ		V4KA	ЭКСПЛУАТАЦИОННЫЕ ПОКАЗАТЕЛИ	
V1IB	Общая сметная стоим-	тис. руб.	V4KH	Расход	
V1IC	в том числе:		V4KH	воды	
V1IO	строительно-монтаж-	"	V4KH	холодной м3/ч	3,3
V1IR	ных работ	"	V4KH	горячей "	2,7
V1IS	оборудования и мебели	207,44	V4KI	Канализационные	
V1IT	Прочие затраты	100,96	V4KI	стоки	5,5
V1IU	Стоимость строитель-	0,12	V4KN	тепла	719095
V1IV	но-монтажных работ		V4KN	ккал/ч	
V1IW	I м2 общей площади	руб. - 83,558	V4KN	кВт	837
V1IX	То же, I м3 строи-			в том числе:	
V1IY	тельного объема	" - 23,395		на отопление "	124120
V1IZ	здания	" - 428,5		на вентиляцию "	144
V1JA	Стоимость общая на				449825
V1JB	расчетный показатель				523
V1JC	ТРУДОЕМКОСТЬ			на горячее водо-	145150
V1JD	Построечные трудовые	чел.-дн. 5538		снабжение	169
V1JE	затраты			тепла на отопление	49,99
V1JF	То же, на I м2 об-	" - 2,31		I м2 общей площади	0,058
V1JG	щей площади	" - 2,54		То же, на отопление	
V1JH	То же, на I м2 по-	" - 0,63		I м2 полезной	56,84
V1JI	лезной площади	" - 7,69		площади	0,066
V1JJ	То же, на I м3 строи-		V4KK	Потребная электри-	
V1JK	тельного объема		V4KK	ческая мощность кВт	58,1
V1JL	То же, на расчетный			ТЕХНИЧЕСКИЕ ХАРАКТЕРИСТИКИ	
V1JM	показатель		G3NB	Объем строительный	
V1JN	РАСХОДЫ		G3NB	здания м3	8866,8
V1JO	Расход строительных материалов		V1NN	в том числе:	
V1JP	Цемент	т 297,8	V1NN	Объем строительный	
V1JQ	Цемент, приведенный	" 287,0(125,9)	V1NN	на I м2 общей	
V1JR	к марке М400	" - 0,116	V1NN	площади	3,572
V1JS	То же, на I м2 общей	" - 0,132	V1NP	То же, на I м2	
V1JT	площади	" - 0,131	V1NP	рабочей площади	4,951
V1JU	То же, на I м3 строи-	" 375(21,5)-	V1NP	(K ₂)	
V1JV	тельного объема	" 51,7	V1NP	То же, на расчет-	
V1JW	здания	" - 0,021	V1NP	ный показатель	12,315
V1JX	Сталь	" - 2,7	G3OC	Площадь	
V1JY	Сталь, приведенная к	" - 0,024	G3OC	застройки м2	905,0
V1JZ	классам А-I и С38/23	" - 0,072	G3OB	общая	2482,6
V1KA	в том числе:		V1OK	Общая площадь на	
V1KB	Сталь прокатная, при-		V1OK	расчетный пока-	
V1KC	веденная к С38/23		V1OK	затель	3,45
V1KD	Сталь, приведенная		G3OO	Рабочая	1791,0
V1KE	к классам А-I и С38/23		G3OO	То же, на расчет-	
V1KF	на I м2 общей площади		G3OO	ный показатель	2,49
V1KG	То же, на I м2 полез-			То же, на I м2 об-	
V1KH	ной площади			щей площади (K ₁)	0,72
V1KI	То же, на расчетный			Полезная	2183,5
V1KJ	показатель			То же, на расчет-	
V1KK	Бетон и железобетон	м3 794,3		ный показатель	3,03
V1KL	в том числе:			В скобках указана потребность строи-	
V1KM	монолитный	" 323,3		тельных материалов без учета расходов	
V1KN	сборный тяжелый	" 471,0		на изготовление сборных изделий,	
V1KO				конструкций.	
V1KP	Бетон и железобетон	" - 0,32			
V1KQ	на I м2 общей площади	" - 0,36			
V1KR	То же, на I м2 полез-	" - 1,10			
V1KS	ной площади	" 31,5			
V1KT	То же, на расчетный	" 93,1(66,3)			
V1KU	показатель	тис.шт 353,5			
V1KV	Лесоматериалы,				
V1KW	Лесоматериалы, приве-				
V1KX	денные к круглому				
V1KY	лесу				
V1KZ	Кирпич				

ДОПОЛНИТЕЛЬНЫЕ ДАННЫЕ

Расчетный показатель - I место.

В проекте предусмотрены следующие варианты: перегородок из листов сухой гипсовой штукатурки по серии I.23I.9-8 вып.I;

Сметная стоимость определена для базисного района в ценах 1984 года.

В7ЕА

СОСТАВ ПРОЕКТНОЙ ДОКУМЕНТАЦИИ

Альбом 1	АС.I-I	Архитектурно-строительные решения
Альбом 2	ОВ.I-I	Отопление и вентиляция
	ВК.I-I	Водопровод и вентиляция
	Э. I-I	Электрооборудование
	АОВ.I-I	Автоматика
	СС.I-I	Связь и сигнализация
Альбом 3	ТХ.I-I	Технология
Альбом 4	ИЖ.I	Изделия железобетонные
	ИМ.I	Изделия металлические
Альбом 5	СМ.I	Сметы
Альбом 6	ВМ	Ведомости потребности в материалах
Альбом 7	СО	Спецификации оборудования

Объем проектных материалов, приведенных к формату А4, - 850 форматок

В7ВА	АВТОР ПРОЕКТА	ТашЗНИИЭП, 700000, Ташкент, а/я 108
В7НА	УТВЕРЖДЕНИЕ	Утвержден Госстроем УзССР. Приказ № 45 от 28.03.77 г., Введен в действие ТашЗНИИЭП. Приказ № II-ТП от 7.06.85 г.
В7КА	ПОСТАВЩИК	Институт УзНИИградостроительства, 700000, ГСП, Ташкент, ул.Навои, 18.

Инв. №
Катал. № 052737