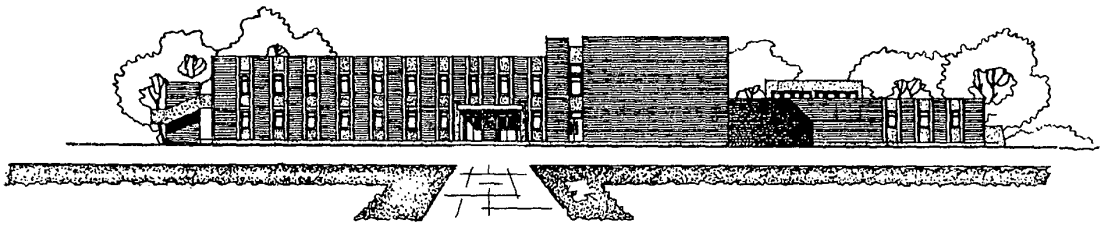
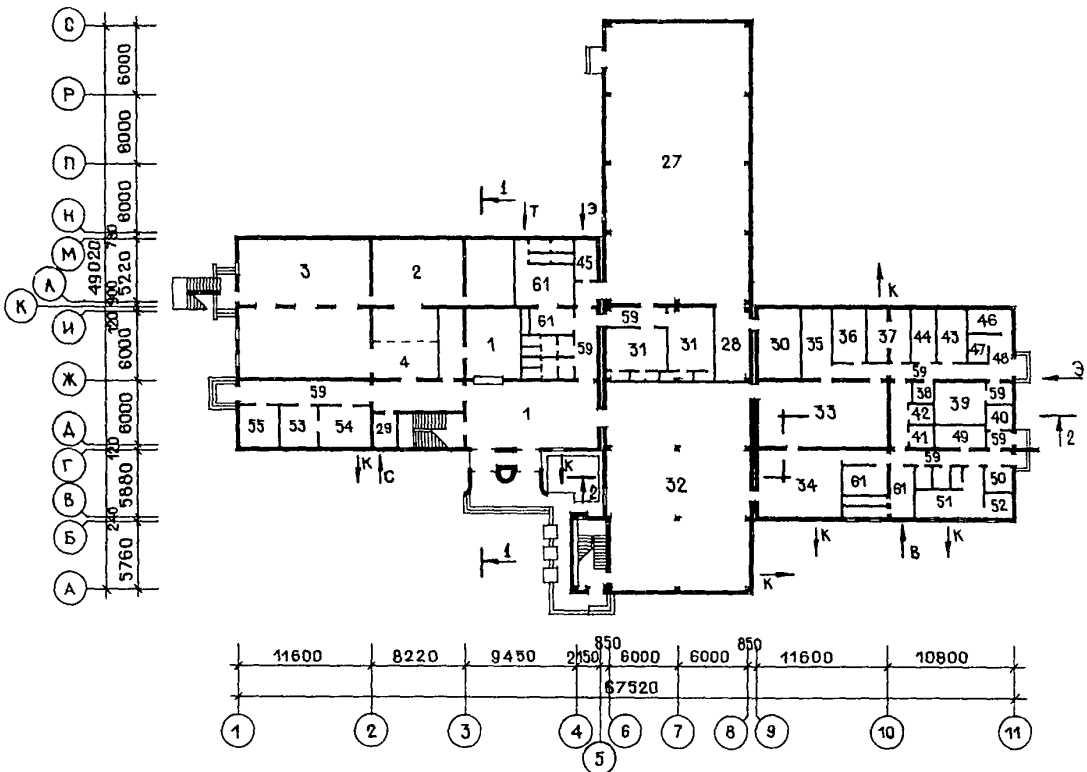


<p><b>СССР</b></p>	<p>СТРОИТЕЛЬНЫЙ КАТАЛОГ          ЧАСТЬ 2          ТИПОВЫЕ ПРОЕКТЫ ПРЕДПРИЯТИЙ, ЗДАНИЙ И СООРУЖЕНИЙ</p>	<p>ТИПОВОЙ ПРОЕКТ          234-2-72с.85          УДК 725.1.691.421</p>
<p><b>ЦИТП</b></p>	<p>УНИВЕРСАЛЬНЫЙ ОБЩЕСТВЕННО-БЫТОВОЙ КОРПУС ДЛЯ          ТЕХНИКУМОВ И ПРОФТЕХУЧИЛИЩ НА 720 УЧАЩИХСЯ</p>	<p><b>ДСГО</b></p>
<p>ЯНВАРЬ          1986</p>		<p>на 3-х листах          на 6 страницах          Страница I</p>

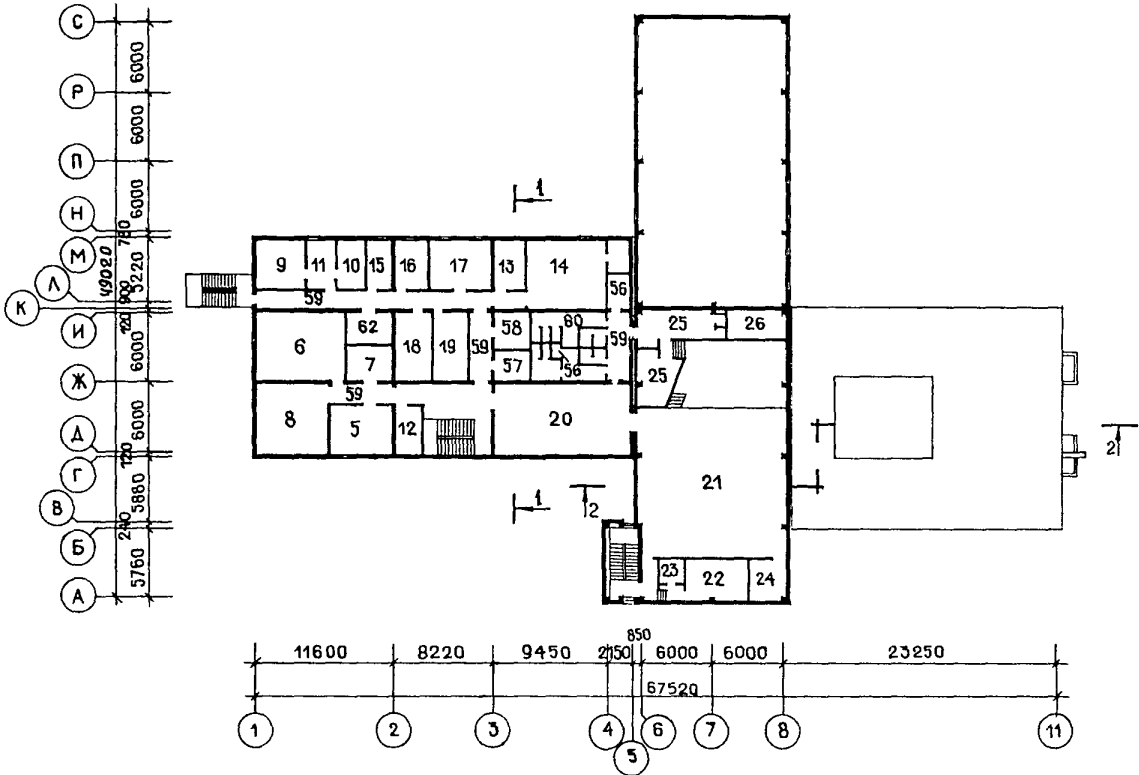
ФАСАД I-II



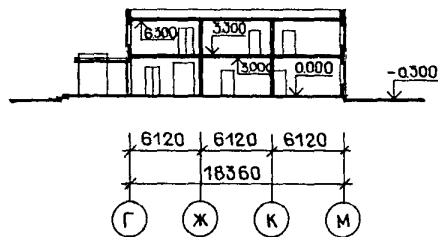
ПЛАН I ЭТАЖА



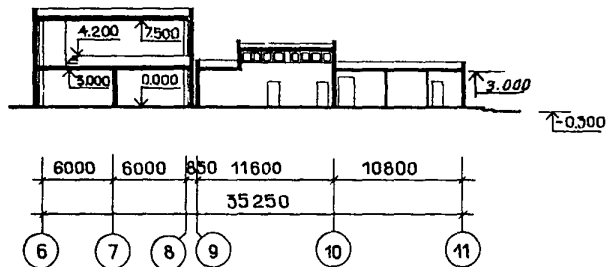
П Л А Н 2 Э Т А Ж А



РАЗРЕЗ I-I



РАЗРЕЗ 2-2



## ЭКСПЛИКАЦИЯ ПОМЕЩЕНИЙ

Но- мер	Наименование	Площадь м <sup>2</sup>
1.	Вестибюль с гардеробом	101,2
2.	Библиотека	85,1
3.	Читальный зал	131,1
4.	Абонемент и каталог	17,8
5.	Помещение общественных организаций	21,4
6.	Комната технического творчества	42,0
7.	Фотокинолаборатория	12,0
8.	Комната боевой и трудовой славы	35,4
9.	Кабинет директора	17,8
10.	Кабинет заместителя директора по учебной части	9,3
11.	Приемная	9,3
12.	Кабинет заместителей директора	8,4
13.	Учебная часть	10,0
14.	Методический кабинет и помещение учебных пособий	43,9
15.	Канцелярия	9,3
16.	Бухгалтерия с кассой	11,8
17.	Кабинет зав. отделений	20,5
18.	Архив	18,4
19.	Ротаторная	14,1
20.	Фойе	63,4
21.	Актный зал с эстрадой	205,6
22.	Проекционная	19,6
23.	Перемоточная	5,1
24.	Радиоузел	11,5
25.	Комнаты для самостоятельных коллективов/художественные/	30,1
26.	Кладовая для хранения инвентаря	11,5
27.	Учебно-спортивный зал(24x12)	302,0
28.	Снарядная	20,9
29.	Комната инструктора физвоспитания	5,8
30.	Кладовая для хранения спортивного инвентаря	21,1
31.	Раздевальные, душевые, санузлы	48,0

Но- мер	Наименование	Площадь м <sup>2</sup>
32.	Обеденный зал с раздаточной	223,3
33.	Горячий цех	64,4
34.	Моечная столовой и кухонной посуды	41,0
35.	Холодный цех и хлеборезка	16,6
36.	Мясной цех	12,5
37.	Овощной цех	15,5
38.	Комната заведующего производством	5,0
39.	Охлаждаемая камера	13,6
40.	Охлаждаемая камера отходов	5,3
41.	Кладовая	5,2
42.	Машинное отделение охлаждаемых камер	5,0
43.	Кладовая для хранения сухих продуктов	9,1
44.	Кладовая для хранения овощей	10,0
45.	Электрошитовая	7,7
46.	Тарная	6,9
47.	Моечная тары	2,7
48.	Загрузочная	7,6
49.	Комната персонала	6,7
50.	Кабинет директора	5,0
51.	Гардеробная персонала, душевая санитарный узел	25,3
52.	Бельевая	7,2
53.	Кабинет врача	12,0
54.	Процедурная	15,0
55.	Кабинет зубного врача	12,0
56.	Кладовая для хранения уборочного инвентаря	6,1
57.	У хозяйственная кладовая	8,2
58.	Складское помещение	8,8
59.	Коридоры, тамбуры	212,2
60.	Санитарные узлы	59,0
61.	Техническое помещение	64,2
62.	Ком.тех.персонала и кладовая	9,8

УНИВЕРСАЛЬНЫЙ ОБЩЕСТВЕННО-БЫТОВОЙ КОРПУС ДЛЯ ТЕХНИКУМОВ И ПРОФТЕХУЧИЛИЩ НА 720 УЧАЩИХСЯ		ТИПОВОЙ ПРОЕКТ 234-2-72с.85	Лист 2 Страница 4
D2BA	СТРОИТЕЛЬНЫЕ КОНСТРУКЦИИ И ИЗДЕЛИЯ	НЭУА	ОТДЕЛКА НАРУЖНАЯ
	Фундаменты - сборные железобетонные по серия I-II2-5. Вып. I, 2, 4 и ИИС-04-I вып. 8. Типоразмеров - II.		Лицевой кирпич. Глазуванная плитка. Терразитовая штукатурка.
	Фундаментные балки - по серия I.I45-I вып. I. Типоразмеров - I.		ВНУТРЕННЯЯ
	Цоколь - бетонные блоки по ГОСТ I3579-78. Типоразмеров - 8.		Известковая окраска, глазуванная плитка, масляная окраска, окраска ПВА.
	Колонны - по серия ИИС-04-2 вып. 9, 10, 13. Типоразмеров - 3.	СЭСА	ИНЖЕНЕРНОЕ ОБОРУДОВАНИЕ
	Ригели - по серия ИИС-04-3 вып. 4. Типоразмеров - 2.		Водопровод - хозяйственно-питьевой и противопожарный от наружной городской сети. Напоры на вводе - 15,4 м при пожаре Н = 22 м.
	Перекрытия (и покрытия) - сборные железобетонные по серия I.I4I.I-I9с вып. I, 2, 3 и I.243.I-4. Типоразмеров - 5.		Канализация - хозяйственно-фекальная и производственная в наружную сеть.
	По серия ИИС-04-4 вып. 10, II. Типоразмеров - 8.		Отопление - водяное,
	По серия I.465.I-3/80 вып. I. Типоразмеров - I.		Вентиляция - приточно-вытяжная с механическим побуждением и естественная.
	Стены кирпичные.		Горячее водоснабжение - централизованное от наружных сетей. Напор на вводе - II,6 м.
	Перемычки - сборные железобетонные индивидуальные. Типоразмеров - 5, и монолитные из бетона М 150.		Электроснабжение - от внешней электрической сети напряжением 380/220 В.
	Перегородки - сборные железобетонные, гипсцементабетонные по серия I.23I.9-7. Типоразмеров - 29.		Связь и сигнализация - телефонизация, радиотрансляция, телевидение и пожарно-охранная сигнализация.
	Крылья - рудонная плоская из 4-х слоев биостойкого рубероида с защитным слоем из гравия.	СЭЕД	ОСНАЩЕНИЕ ЗДАНИЯ
	Лестницы - сборные железобетонные по серия I.25I-2С вып. I, I.25I.I-4. Типоразмеров - I2.		Кинооборудование:
	Полы - линолеум, керамическая плитка, бетонные, мозаичные, ПВХ, деревянные по серия 2.244-I вып. 4.		Кинопроектор "Черноморец IA" для демонстрации I6 мм кинофильмов.
	Окна - по серия I.236-6 вып. I, ч. I и 2, I.I36.5-I6 ч. I. Типоразмеров - 4.		
	Двери - по серия I.I36-I0, I.I36.5-I9, 5.904-4. Типоразмеров - 22.		
	Витражи алюминиевые по серия I.236.4-7/84 вып. I и 2.		
	Наибольшая масса монтажного элемента (панель перекрытия) - 2,95 т.		
J30B	СКОРОСТНОЙ НАПОР ВЕТРА - $\frac{45 \text{ кгс/м}^2}{0,44 \text{ кПа}}$	J3NБ	ВЕС СНЕГОВОГО ПОКРОВА - $\frac{70 \text{ кгс/м}^2}{0,69 \text{ кПа}}$
R2C0	СТЕПЕНЬ ОГНЕСТОЙКОСТИ - вторая	С2ЕЕ	ИНЖЕНЕРНО-ГЕОЛОГИЧЕСКИЕ УСЛОВИЯ - обычные
N18D	РАСЧЕТНАЯ ТЕМПЕРАТУРА НАРУЖНОГО ВОЗДУХА минус I50С	С2М0	СЕЙСМИЧНОСТЬ - 7,8,9 баллов (основное решение)
С2DD	КЛИМАТИЧЕСКИЕ ПОДРАЙОНЫ СССР - IУА, IУГ		

УНИВЕРСАЛЬНЫЙ ОБЩЕСТВЕННО-БЫТОВОЙ КОРПУС ДЛЯ  
ТЕХНИКУМОВ И ПРОФТЕХУЧИЛИЩ НА 720 УЧАЩИХСЯ

ТИПОВОЙ ПРОЕКТ  
234-2-72с.85

Лист 3  
Страница 5

Наименование	Всего	Удельн. показа- тель	Наименование	Всего	Удельн. показа- тель
V1IA	СТОИМОСТЬ		V4KA	ЭКСПЛУАТАЦИОННЫЕ ПОКАЗАТЕЛИ	
V1IB	Общая сметная стоимость		Расход		
	тыс.руб.	354,59	-		
	в том числе:		V4KH	воды	
V1IC	строительно-монтажных работ		холодной	м <sup>3</sup> /ч	29,3
	"	264,03	горячей	"	8,9
V1IO	оборудования и мебели		V4KI	Канализационные стоки	
	"	90,44			38,2
	Прочие затраты		V4KN	тепла	
	"	0,12		ккал/ч	818440
V1IR	Стоимость строительно-монтажных работ I м <sup>2</sup> общей площади			кВт	951,7
	руб.	- 104,7	в том числе:		
V1IR	То же, I м <sup>3</sup> строительного объема здания		на отопление		
	"	- 24,4			121630
V1IV	Стоимость общая на расчетный показатель				141,4
	"	- 492,5	на вентиляцию		
V1JA	ТРУДОЕМКОСТЬ				241,1
V1JF	Построечные трудовые затраты				489500
	чел.-дн.	5907			569,2
V1JS	То же, на I м <sup>2</sup> общей площади				
	"	- 2,34			
V1JR	То же, на I м <sup>2</sup> полезной площади				
	"	- 2,61			
V1JV	То же, на I м <sup>3</sup> строительного объема				
	"	- 0,55			
	То же, на расчетный показатель				
	"	- 8,2			
V1KA	РАСХОДЫ		V4KK	Потребная электрическая мощность кВт	
V1KB	Расход строительных материалов				231,6
	т	381,4	ТЕХНИЧЕСКИЕ ХАРАКТЕРИСТИКИ		
	Цемент, приведенный к марке М400		G3NB	Объем строительных здания	
	"	380,9(180,0)		м <sup>3</sup>	10810,0
	То же, на I м <sup>2</sup> общей площади		в том числе:		
	"	- 0,151	V1NN	Объем строительный на I м <sup>2</sup> общей площади	
	То же, на I м <sup>2</sup> полезной площади				4,285
	"	- 0,168			
	То же, на I м <sup>3</sup> строительного объема здания				
	"	- 0,035			
	Сталь				
	"	63,6(26,6)			
	Сталь, приведенная к классам А-I и С38/23				
	"	83,5			
	в том числе:				
	Сталь прокатная, приведенная к С38/23		V1NP	То же, на расчетный показатель	
	"	10,4			15,01
	Сталь, приведенная к классам А-I и С38/23 на I м <sup>2</sup> общей площади				
	"	- 0,033	G3OC	Площадь застройки	
	То же, на I м <sup>2</sup> полезной площади			м <sup>2</sup>	1737,8
	"	- 0,037	G3OB	общая	
	То же, на расчетный показатель				2522,6
	"	- 0,116	V1OK	Общая площадь на расчетный показатель	
	Бетон и железобетон				3,504
	м <sup>3</sup>	885,8	G300	Рабочая	
	в том числе:				1970,1
	"	437,7			
	Монолитный				
	"	441,5			
	Сборный тяжелый				
	"	6,6			
	Сборный легкий				
	"	- 0,35			
	Бетон и железобетон на I м <sup>2</sup> общей площади				
	"	- 0,39			
	То же, на I м <sup>2</sup> полезной площади				
	"	- 1,23			
	То же, на расчетный показатель				
	"	- 80,4			
	Лесоматериалы				
	Лесоматериалы, приведенные к круглому лесу				
	"	137,3(121,6)			
	Кирпич				
	тыс.шт	398,6			

В скобках указана потребность строительных материалов без учета расходов на изготовление сборных изделий, конструкций.

УНИВЕРСАЛЬНЫЙ ОБЩЕСТВЕННО-БЫТОВОЙ КОРПУС ДЛЯ ТЕХНИКУМОВ  
И ПРОФТЕХУЧИЛИЩ НА 720 УЧАЩИХСЯ

ТИПОВОЙ ПРОЕКТ  
234-2-72с.85

Лист 3  
Страница 6.

Д О П О Л Н И Т Е Л Ь Н Ы Е      Д А Н Н Ы Е

Расчетный показатель - I место.

В проекте предусмотрены следующие варианты: перегородок из листов сухой гипсовой штукатурки по серии I.23I.9-8 вып.I;

Сметная стоимость определена для базисного района в ценах 1984 года.

В7ЕА	СОСТАВ	ПРОЕКТНОЙ ДОКУМЕНТАЦИИ
Альбом 1	АС.I-I	Архитектурно-строительные решения
Альбом 2	ОВ.I-I	Отопление и вентиляция
	ВК.I-I	Водопровод и канализация
	Э.I-I	Электрооборудование
	АОВ.I-I	Автоматика
	СС.I-I	Связь и сигнализация
Альбом 3	ТХ.I-I	Технология
	ТХ.I-2	Кинотехнология
	ТХ.I-3	Холодоснабжение
Альбом 4	ИЖ.I	Изделия железобетонные
	ИМ.I	Изделия металлические
	ИД.I	Изделия деревянные
	ИГ.I	Изделия гипсобетонные
Альбом 5	СМ.I	Сметы
Альбом 6	ВМ	Ведомости потребности в материалах
Альбом 7	СО	Спецификации оборудования

Объем проектных материалов, приведенных к формату А4, - II42 форматки.

В7ВА	АВТОР ПРОЕКТА	ТашЗНИИЭП, 700000, Ташкент, а/я 108.
В7НА	УТВЕРЖДЕНИЕ	Утвержден Госстроем УзССР. Приказ № 194 от 25.II.77 г., Введен в действие ТашЗНИИЭП. Приказ № II-ТП от 7.06.85 г.
В7КА	ПОСТАВЩИК	Институт УзНИИПградостроительства, 700000, ГСП, Ташкент, ул.Навои, 18.

Инв. №  
Катал. л. № 052738

УНИВЕРСАЛЬНЫЙ ОБЩЕСТВЕННО-БЫТОВОЙ КОРПУС ДЛЯ ТЕХНИКУМОВ  
И ПРОФТЕХУЧИЛИЩ НА 720 УЧАЩИХСЯ

ТИПОВОЙ ПРОЕКТ  
234-2-72С.85

Лист 3  
Страница 6

### Д О П О Л Н И Т Е Л Ь Н Ы Е   Д А Н Н Ы Е

Расчетный показатель - I место.

В проекте предусмотрены следующие варианты:

- конструктивное решение для районов сейсмичностью 8 и 7 баллов,  
- перегородок из листов сухой гипсовой штукатурки по серии I.231.9-8 вып.I.

- Помещения общественного назначения в подвале, приспособляемые под ПРУ.

Проект дополнен альбомами 8 + I3, введенным в действие ТашЗНИИЭП 31.03.87 г. приказ № 9-ТП.

Сметная стоимость определена в базисных ценах, введенных с I.01.84 г.

В7ЕА

### С О С Т А В   П Р О Е К Т Н О Й   Д О К У М Е Н Т А Ц И И ОСНОВНЫЕ КОМПЛЕКТЫ

#### АЛЬБОМ I

АС.I-I      Архитектурно-строительные решения

#### АЛЬБОМ 2

ОВ.I-I      Отопление и вентиляция  
ВК.I-I      Водопровод и канализация  
Э.I-I      Электрооборудование  
АОВ.I-I     Автоматика  
СС.I-I      Связь и сигнализация

#### АЛЬБОМ 3

ТХ.I-I      Технология  
ТХ.I-2      Кинотехнология  
ТХ.I-3      Холодоснабжение

#### ПРИЛАГАЕМЫЕ ДОКУМЕНТЫ

#### АЛЬБОМ 4

ИЖ.I      Изделия железобетонные  
ИМ.I      Изделия металлические  
ИД.I      Изделия деревянные  
ИГ.I      Изделия гипсобетонные

#### АЛЬБОМ 5

СМ.I      Сметы

#### АЛЬБОМ 6

ВМ      Ведомости потребности в материалах

#### АЛЬБОМ 7

СО      Спецификации оборудования

Дополнительные чертежи для варианта "Помещения общественного назначения в подвале, приспособляемые под ПРУ".

#### АЛЬБОМ 8

АС.I-I      Архитектурно-строительные решения ниже отм. 0.000

#### АЛЬБОМ 9

ОВ.OI-I     Отопление и вентиляция  
ВК.OI-I     Водопровод и канализация  
ТХ.OI-I     Технология  
Э.OI-I      Электрооборудование  
СС.OI-I     Связь и сигнализация

#### АЛЬБОМ IO

Проектная документация по переводу помещений подвала на режим ПРУ.

#### АЛЬБОМ II

СМ-2      Сметы

#### АЛЬБОМ I2

ВМ-I      Ведомость потребности в материалах

#### АЛЬБОМ I3

СО-I      Спецификация оборудования

Объем проектных материалов, приведенных к формату А4, - I752 форматки

В7ВА АВТОР ПРОЕКТА      ТашЗНИИЭП, 700000, Ташкент, а/я IO8.

В7НА УТВЕРЖДЕНИЕ      Утвержден Госстроем УзССР приказ № I94 от 25.II.77 г.

Введен в действие ТашЗНИИЭП приказ № II-ТП от 7.06.85 г.

В7КА ПОСТАВЩИК      Институт УзНИИПродостроительства, 700000, ГСП, ул.Навои I8.

Катал.л.№ 052738