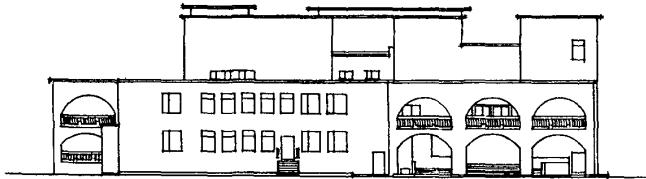
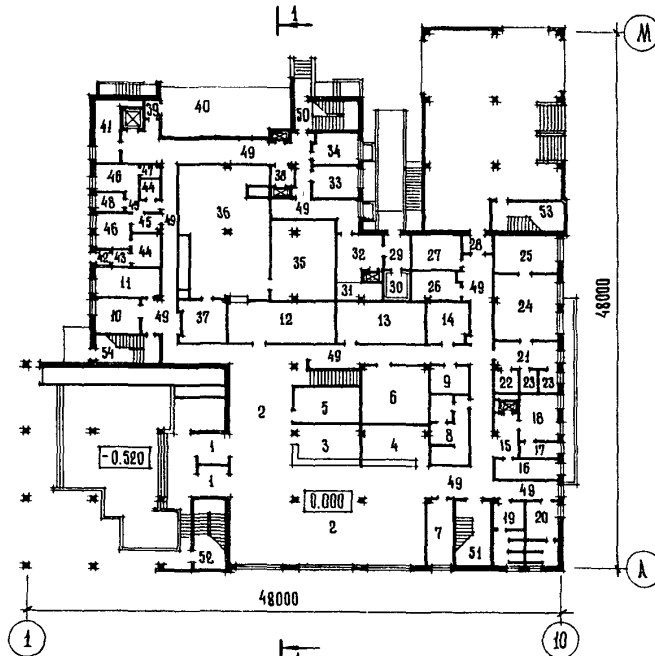


<p>СССР</p>	<p>СТРОИТЕЛЬНЫЙ КАТАЛОГ ЧАСТЬ 2 ТИПОВЫЕ ПРОЕКТЫ ПРЕДПРИЯТИЙ, ЗДАНИЙ И СООРУЖЕНИЙ</p>	<p>ТИПОВОЙ ПРОЕКТ 242-4-63.85 УДК 725.1.691.421</p>
<p>ЦИТП</p>	<p>ОБЩЕСТВЕННЫЙ КОРПУС (В КОНСТРУКЦИЯХ СЕРИИ I.020-I/83) ДЛЯ ТУРИСТСКОЙ БАЗЫ НА 300 МЕСТ С ЛЕТНИМ РАСШИРЕНИЕМ ДО 600 МЕСТ</p>	<p>ОУЕО</p>
<p>ЯНВАРЬ 1986</p>		<p>На 5 листах На 9 страницах Страница I</p>

ФАСАД М-А



ПЛАН I ЭТАЖА

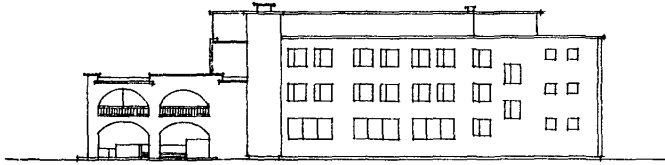


ОБЩЕСТВЕННЫЙ КОРПУС (В КОНСТРУКЦИЯХ СЕРИИ 1.020-I/83) ДЛЯ
ТУРИСТСКОЙ БАЗЫ НА 300 МЕСТ С ЛЕТНИМ РАСШИРЕНИЕМ ДО 600 МЕСТ

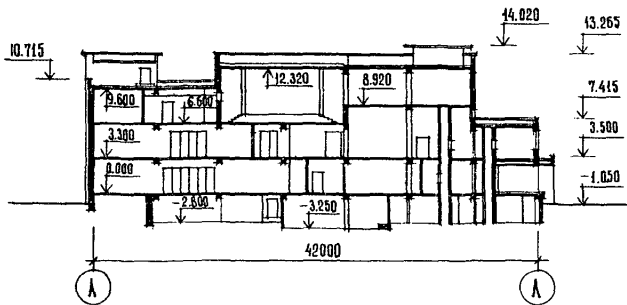
ТИПОВОЙ ПРОЕКТ
242-4-63.85

Лист I
Страница 2

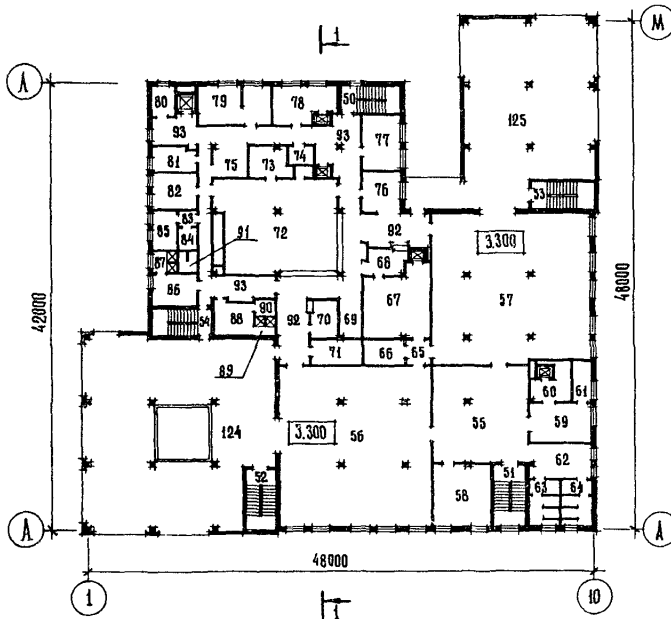
ФАСАД I-IO



РАЗРЕЗ 1-1



ПЛАН 2 ЭТАЖА

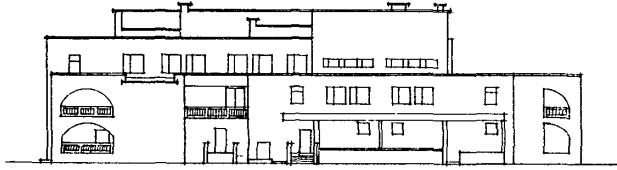


ОБЩЕСТВЕННЫЙ КОРПУС (В КОНСТРУКЦИЯХ СЕРИИ I.020-I/83) ДЛЯ
ТУРИСТСКОЙ БАЗЫ НА 300 МЕСТ С ЛЕТНИМ РАСШИРЕНИЕМ ДО 600 МЕСТ

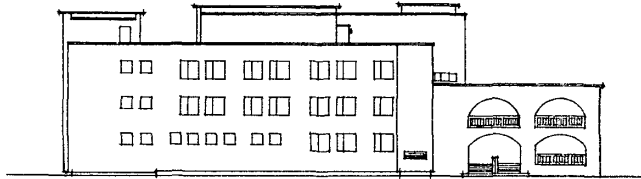
ТИПОВОЙ ПРОЕКТ
242-4-63.85

Лист 2
Страница 3

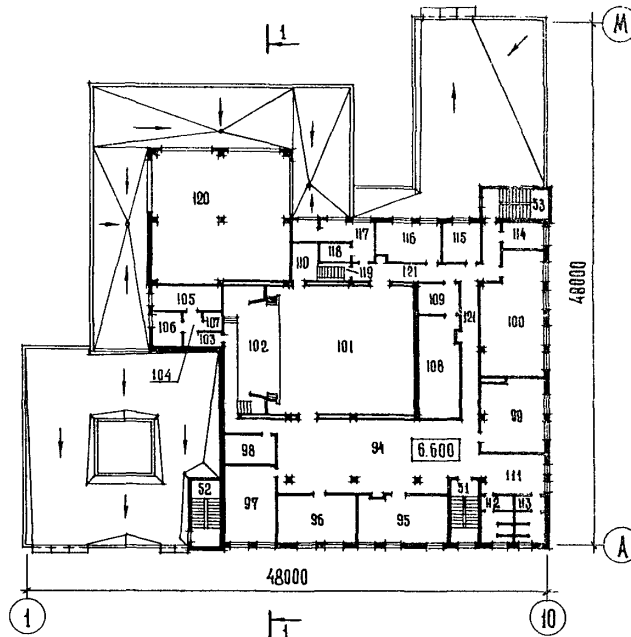
ФАСАД Ю-И



ФАСАД А-М



ПЛАН 3 ЭТАЖА

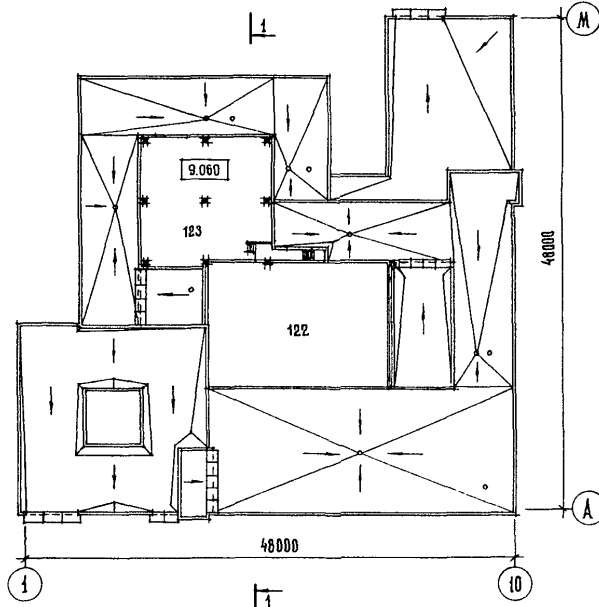


ОБЩЕСТВЕННЫЙ КОРПУС (В КОНСТРУКЦИЯХ СЕРИИ I.020-I/83) ДЛЯ
 ТУРИСТСКОЙ БАЗЫ НА 300 МЕСТ С ЛЕТНИМ РАСШИРЕНИЕМ ДО 600 МЕСТ

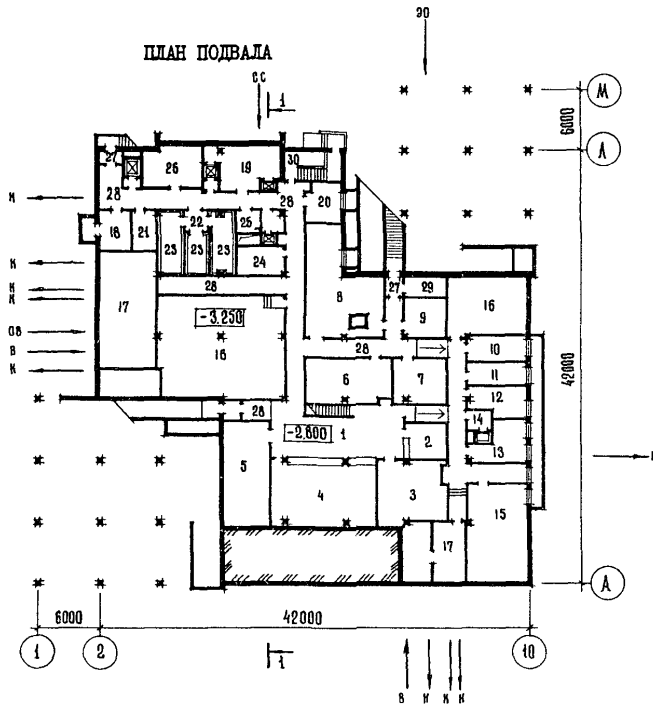
ТИПОВОЙ ПРОЕКТ
 242-4-63.85

Лист 2
 Страница 4

ПЛАН КРОВЛИ



ПЛАН ПОДВАЛА



ОБЩЕСТВЕННЫЙ КОРПУС (В КОНСТРУКЦИЯХ СЕРИИ I.020-I/83) ДЛЯ
ТУРИСТСКОЙ БАЗЫ НА 300 МЕСТ С ЛЕТНИМ РАСШИРЕНИЕМ ДО 600 МЕСТ

ТИПОВОЙ ПРОЕКТ
242-4-63.85

Лист 3
Страница 5

ЭКСПЛИКАЦИЯ ПОМЕЩЕНИЙ

Но- мер	Наименование	Пло- щадь, м ²	Но- мер	Наименование	Пло- щадь, м ²
ПОДВАЛ					
1	Зал выдачи спортивного инвентаря	65,40	10	Кабинет врача	11,60
2	Кладовая байдарок	16,15	11	Процедурная	14,40
3	Кладовая спортивного инвентаря	39,20	12	Помещение выдачи туристского инвентаря	37,34
4	Помещение хранения лыж	65,50	13	Помещение для сушки одежды	30,48
5	Помещение хранения велосипедов	44,12	14	Помещение спасательного фонда	15,09
6	Кладовая чистого белья	37,08	15	Помещение ожидания при парикмахерских	8,39
7	Кладовая грязного белья	18,52	16	Женский зал парикмахерской	13,29
8	Склад туристского инвентаря	66,00	17	Подсобная парикмахерской	5,81
9	Склад садово-паркового инвентаря	15,75	18	Мужской зал парикмахерской	12,35
10	Столярная мастерская	14,28	19	Женский санузел	16,66
11	Слесарная мастерская	13,75	20	Мужской санузел	16,40
12	Мастерская электрооборудования	11,70	21	Раздевальная игровой	14,45
13	Ремонтная мастерская велосипедов	18,84	22	Умывальная игровой	5,04
14	Тамбур лифта бара	6,30	23	Санузлы	3,91
15	Ремонтная мастерская байдарок	66,06	24	Игровая	3,83
16	Венткамера (2 помещения)	42,33	25	Игротека	32,82
		114,50	26	Прием в химчистку	19,66
17	Техническое помещение. Узлы управления	17,36	27	Электрощитовая	11,95
		12,67	28	Тамбур	13,70
		61,55	29	Шлюз камеры отходов	3,75
18	Склад тары	13,80	30	Холодильная камера отходов	6,31
19	Кладовая овощей	23,38	31	Фреон	5,61
20	Кладовая сухих продуктов	13,38	32	Помещение для мытья баков	5,98
21	Кладовая инвентаря	7,66	33	Комната технического персонала	15,75
22	Шлюз охлаждаемых камер	4,17	34	Помещение приема пищи техперсонала	12,13
23	Охлаждаемые камеры (3 помещения)	13,94	35	Сушильная туристского инвентаря	10,86
		8,22	36	Помещение хранения туристского инвентаря	42,00
		16,53	37	Ремонтная мастерская туристского инвентаря	87,68
24	Машинное отделение охлаждаемых камер	12,77	38	Санузел персонала	14,37
25	Кладовая уборочного инвентаря	3,16	39	Тамбур разгрузочной площадки	4,45
26	Машинное отделение лифтов	19,20	40	Разгрузочная площадка	2,19
27	Тамбур (3 помещения)	3,00; 2,53; 2,25	41	Моечная тары	49,00
28	Коридоры	179,50	42	Тамбур изолятора	11,50
29	Электропомещение	4,50	43	Шлюз перед ванной комнатой	15,40
30	Лестница I	-	44	Ванная комната (2 помещения)	2,53
	I ЭТАЖ		45	Шлюз перед палатой (2 помещения)	7,35
1	Тамбур	12,10			3,42
2	Вестибиль	202,50	46	Палата типа бокс на I койку (2 помещения)	4,86
3	Гардероб	22,76			4,17
4	Регистратура	23,57			9,84
5	Радиозузел	18,60			9,67
6	Камера хранения	31,89			
7	Дежурный администратор	13,31			
8	Почта-сберкасса	25,21			
9	Фотолаборатория	8,96			

ОБЩЕСТВЕННЫЙ КОРПУС (В КОНСТРУКЦИЯХ СЕРИИ I.020-I/83) ДЛЯ
ТУРИСТСКОЙ БАЗЫ НА 300 МЕСТ С ЛЕТНИМ РАСШИРЕНИЕМ ДО 600 МЕСТ

ТИПОВОЙ ПРОЕКТ
242-4-63.85

Лист 3
Страница 6

ЭКСПЛИКАЦИЯ ПОМЕЩЕНИЙ

Но- мер	Наименование	Пло- щадь м ²	Но- мер	Наименование	Пло- щадь м ²
47	Санузел	2,28	88	Гардероб персонала жен.	12,72
48	Комната подогрева пищи	4,69	89	Душ женский	3,32
49	Коридоры	276,80	90	Комната гигиены	3,00
50	Лестница I	-	91	Санузел персонала	3,69
51	Лестница 2	-	92	Раздача	52,28
52	Лестница 3	-	93	Коридоры	99,23
53	Лестница 4	-			
54	Лестница 5	-			
	2 ЭТАЖ			3 ЭТАЖ	
55	Аванзал	81,40	94	Фойе	128,26
56	Обеденный зал I	208,25	95	Бильярдная	35,92
57	Обеденный зал 2	2II,3I	96	Настольный теннис	32,70
58	Диетический зал	32,30	97	Библиотека	32,78
59	Бар	23,65	98	Комната культмассового работника	II,35
60	Разгрузочная	10,02	99	Кружковая	41,57
61	Моечная бара	6,77	100	Туристско-методический кабинет	61,90
62	Умывальная	19,47	101	Зрительный зал	138,II
63	Женский санузел	II,10	102	Эстрада	62,47
64	Мужской санузел	II,10	103	Тамбур артистических	4,49
65	Шлюз	6,65	104	Шлюз	2,98
66	Комната диетсестры	II,40	105	Артистическая	14,18
67	Моечная столовой посуды	42,15	106	Радиоузел	9,00
68	Сервизная	9,65	107	Санузел	3,55
69	Буфет	7,84	108	Киноаппаратная	33,42
70	Хлебозерка	8,38	109	Тамбур	14,04
71	Комната официантов	12,55	110	Кладовая мебели	II,03
72	Горячий цех	101,43	111	Курительная	20,69
73	Моечная кухонной посуды	9,48	112	Женский санузел	II,10
74	Первичная обработка яиц	6,96	113	Мужской санузел	II,10
75	Кладовая суточного запаса	9,67	114	Комната общественных органи- заций	9,44
76	Холодный цех	14,44	115	Инструктор	15,54
77	Кондитерский цех	18,33	116	Начальник турбазы	23,58
78	Овощной цех	18,94	117	Бухгалтерия (2 помещения)	15,84 5,90
79	Мясо-рыбный цех	26,60	118	Касса	4,34
80	Птице-гольевой цех	6,10	119	Лестница в венткамеру	3,25
81	Комната шефа	10,31	120	Второй свет пищеблока	-
82	Комната персонала	14,54	121	Коридоры	43,09
83	Шлюз	2,54	122	Второй свет зрительного зала	-
84	Кладовая грязного белья	4,43	123	Венткамера вытяжки	150,10
85	Кладовая чистого белья	7,90			
86	Гардероб персонала муж.	12,11		ПОМЕЩЕНИЯ ЛЕТНЕГО РАСШИРЕНИЯ (ПЛАН 2 ЭТАЖА)	
87	Душ мужской	4,42	124	Летний обеденный зал I	275,70
			125	Летний обеденный зал 2	205,00

ОБЩЕСТВЕННЫЙ КОРПУС (В КОНСТРУКЦИЯХ СЕРИИ I.020-I/83) ДЛЯ ТУРИСТСКОЙ БАЗЫ НА 300 МЕСТ С ЛЕТНИМ РАСШИРЕНИЕМ ДО 600 МЕСТ		ТИПОВОЙ ПРОЕКТ 242-4-63.85	Лист 4 Страница 7
D2BA	<p>СТРОИТЕЛЬНЫЕ КОНСТРУКЦИИ И ИЗДЕЛИЯ Фундаменты - сборные железобетонные по серии I.020-I/83 вып. I-I. Типоразмеров-3 I.112-5 вып.2. Типоразмеров - 19.</p> <p>Колонны - сборные железобетонные по серии I.020-I/83 вып.2-I. Типоразмеров -10.</p> <p>Ригели - сборные железобетонные по серии I.020-I/83 вып.3-I, 3-10 Типоразмеров -6</p> <p>Прогонь по серии I.225.I-3. Типоразмеров-I I.225-2. вып.4, 8,11 Типоразмеров - 3</p> <p>Перекрытия-сборные железобетонные по серии I.041.I-2 вып.I.6 Типоразмеров-4 I.042.I-2 вып.I Типоразмеров -2 I.141-I вып. 60,63 Типоразмеров -7</p> <p>Стены-кирпичные, блоки бетонные для стен подвалов по ГОСТ 13579-78. Типоразмеров -14</p> <p>Перегородки - кирпичные и полэлементной сборки из сухой гипсовой штукатурки по серии I.231.9-8</p> <p>Лестницы - сборные железобетонные по серии I.050.I-2 вып.I Типоразмеров - 3</p> <p>Кровля - рулонная плоская из 4-х слоев рубероида с защитным слоем из гравия</p> <p>Полы - линолеум, керамическая плитка, паркет, цементные.</p> <p>Окна и балконные двери-деревянные спаренные, раздельные или тройное остекление по серии I.236-6, вып.I ч.I. Типоразмеров-8; I.236.5-9. Типоразмеров-6;I.136.5-I7 Типоразмеров -I.</p> <p>Двери - деревянные, глухие и остекленные по серии I.136-10. Типоразмеров-7, I.236-5, вып.I Типоразмеров-3 I.136.5-19. Типоразмеров-7, индивидуальные. Типоразмеров-I.</p> <p>Наибольшая масса монтажного элемента -12,0 т (плита перекрытия)</p>	<p>H5VA</p>	
J30B	<p>СКОРОСТНОЙ НАПОР ВЕТРА - $\frac{45 \text{ кгс/м}^2}{0,44 \text{ кПа}}$</p>	J3NB	<p>ВЕС СНЕГОВОГО ПОКРОВА $\frac{100 \text{ кгс/м}^2}{0,98 \text{ кПа}}$</p>
R2CO	<p>СТЕПЕНЬ ОГНЕСТОЙКОСТИ - вторая</p>	G2EE	<p>ИНЖЕНЕРНО-ГЕОЛОГИЧЕСКИЕ УСЛОВИЯ - обычные</p>
N18D	<p>РАСЧЕТНАЯ ТЕМПЕРАТУРА НАРУЖНОГО ВОЗДУХА минус 20°C, 30°C (основное решение) -40°C.</p>		
G2DD	<p>КЛИМАТИЧЕСКИЕ РАЙОНЫ И ПОДРАЙОН СССР - II и III районы, IV подрайон</p>		

ОБЩЕСТВЕННЫЙ КОРПУС (В КОНСТРУКЦИЯХ СЕРИИ I.020-I/83) ДЛЯ ТУРИСТСКОЙ БАЗЫ НА 300 МЕСТ С ЛЕТНИМ РАСШИРЕНИЕ ДО 600 МЕСТ		ТИПОВОЙ ПРОЕКТ 242-4-63.85	Лист Страница	4 8
Наименование		Всего	Удельный показатель	
У11А	СТОИМОСТЬ			
У11В	Общая сметная стоимость	тыс. руб.	742,46	-
	в том числе:			
У11Л	строительно-монтажных работ	"	537,25	-
У11О	оборудования и мебели	"	205,21	-
У11С	Стоимость строительно-монтажных работ			
	I м2 общей площади	руб	-	106,21
	То же, I м2 полезной площади	"	-	120,88
У11Р	То же, I м3 строительного объема здания	"	-	30,32
У11У	Стоимость общая на расчетный показатель	"	-	2474,87
У11А	ТРУДОЕМКОСТЬ			
У11Ф	Построечные трудовые затраты	чел.-дн.	11421,0	-
У11С	То же, на I м2 общей площади	"	-	2,26
	То же, на I м2 полезной площади	чел.-дн.	-	2,57
У11Р	То же, на I м3 строительного объема	"	-	0,64
У11У	То же, на расчетный показатель	"	-	38,07
У1КА	РАСХОДЫ			
У1КВ	Расход строительных материалов			
	Цемент	т	727,0	-
	Цемент, приведенный к марке 400	"	725,5	-
	То же, на I м2 общей площади	"	-	0,14
	То же, на I м2 полезной площади	"	-	0,16
	То же, на I м3 строительного объема здания	"	-	0,04
	Сталь	"	119,0	-
	Сталь, приведенная к классам А-I и С 38/23	"	170,0	-
	в том числе:			
	Сталь прокатная, приведенная к С 38/23	"	28,3	-
	Сталь, приведенная к классам А-I и С 38/23 на I м2 общей площади	"	-	0,034
	То же, на I м2 полезной площади	"	-	0,038
	То же, на расчетный показатель	"	-	0,567
	Бетон и железобетон	м3	1840	-
	в том числе:			
	монолитный	"	335	-
	сборный тяжелый	"	1505	-
	сборный легкий	"	-	-
	Бетон и железобетон на I м2 общей площади	"	-	0,36
	на I м2 полезной площади	"	-	0,41
	на расчетный показатель	"	-	6,13
	Лесоматериалы	"	265	-
	Лесоматериалы, приведенные к круглому лесу	"	360	-
	кирпич	тыс. шт.	558,2	-
У4КА	ЭКСПЛУАТАЦИОННЫЕ ПОКАЗАТЕЛИ			
У4КН	Расход воды холодной	м3/сут. м3/час л/с	86,0 7,82 3,70	- - -
	горячей	м3/час л/с	2,11 1,75	- -
У4КЛ	Канализационные стоки	м3/сут м3/час л/с	98,0 9,93 5,40	- - -
У4КН	Тепла	ккал/ч кВт	1061880 1234,7	-
	в том числе:			
	на отопление	"	207100 240,8	-
	на вентиляцию	"	728180 846,72	-

ОБЩЕСТВЕННЫЙ КОРПУС (В КОНСТРУКЦИЯХ СЕРИИ 1.020-1/83) ДЛЯ ТУРИСТСКОЙ БАЗЫ НА 300 МЕСТ С ЛЕТНИМ РАСШИРЕНИЕМ ДО 600 МЕСТ		ТИПОВОЙ ПРОЕКТ 242-4-63.85	Лист Страница	5 9
Наименование		Всего	Удельный показатель	
	на горячее водоснабжение	<u>Ккал/ч</u> кВт	<u>126600</u> 147,2	-
	Тепла на отопление 1 м ² общей площади	"	-	<u>41,0</u> 0,048
	То же, на 1 м ² полезной площади	"	-	<u>47,0</u> 0,054
У4КК	Потребная электрическая мощность	кВт	440	
ТЕХНИЧЕСКИЕ ХАРАКТЕРИСТИКИ				
G3NB	Объем строительный здания	м ³	17715,8	-
	в том числе:			
	подземной части	"	3425,6	-
У1NN	Объем строительный на 1 м ² общей площади	"	-	3,50
	То же, на 1 м ² полезной площади	"	-	3,99
	То же, на 1 м ² рабочей площади (K ₂)	"	-	5,33
У1NR	То же, на расчетный показатель	"	-	59,05
G3OC	Площадь застройки	м ²	1945,18	-
G3OB	Общая	"	5058,3	-
	в том числе:			
	подземной части	"	1334,0	-
У1OK	Общая площадь на расчетный показатель	"	-	16,86
	Полезная	"	4444,6	-
	То же, на расчетный показатель	"	-	14,8
G3OQ	Рабочая	"	3325,3	-
	То же, на расчетный показатель	"	-	11,08
	То же, на 1 м ² общей площади (K ₁)	"	-	0,66
ДОПОЛНИТЕЛЬНЫЕ ДАННЫЕ				
Показатели приведены для условий строительства с расчетной температурой наружного воздуха -30°С. Расчетный показатель - I круглогодичное место				
B7EA	СОСТАВ ПРОЕКТНОЙ ДОКУМЕНТАЦИИ			
	Альбом I	Общая часть. Архитектурные решения и конструкции железобетонные ниже отм.0.000 Конструкции металлические		
	Альбом II	Архитектурные решения и конструкции железобетонные выше отм.0.000		
	Альбом III	Инженерное оборудование		
	Альбом IV	Технология		
	Альбом У	Сметы, часть I и2		
	Альбом VI	Изделия заводского изготовления		
	Альбом VII	Задание заводу на изготовление щитов автоматизации		
	Альбом VIII	Спецификации оборудования		
	Альбом IX	Ведомости потребности в материалах		
	Объем проектных материалов приведенных к формату А4 2142 форматки			
У7BA	АВТОР ПРОЕКТА	ЦНИИЭП курортно-туристских зданий и комплексов 125080, Москва, Волоколамское шоссе, дом I		
У7HA	УТВЕРЖДЕНИЕ	Утвержден Госгражданстроем от 23.10.81 г. приказ № 292 Введен в действие ЦНИИЭП курортно-туристских зданий и комплексов, Приказ №136 от 25 октября 1983 года		
У7KA	ПОСТАВЩИК	ЦНИИЭП курортно-туристских зданий и комплексов 125080, Москва, Волоколамское шоссе, дом I		