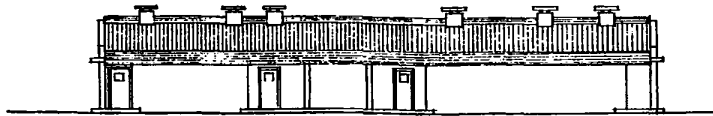
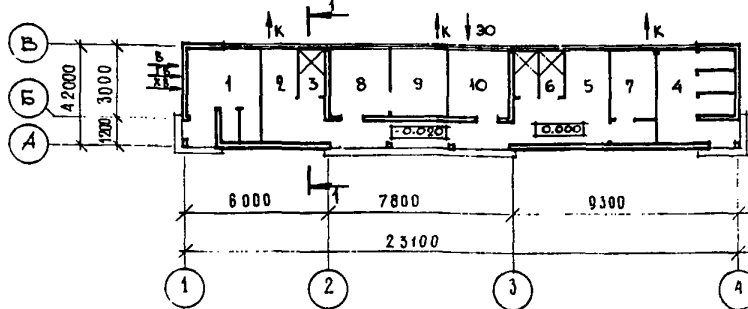


|                |  |   |
|----------------|--|---|
| СССР           | СТРОИТЕЛЬНЫЙ КАТАЛОГ<br>ЧАСТЬ 2<br>ТИПОВЫЕ ПРОЕКТЫ ПРЕДПРИЯТИЙ, ЗДАНИЙ И СООРУЖЕНИЙ      | ТИПОВОЙ ПРОЕКТ<br>244-9-36.85<br>У.И.К 725.91.691.421 |
| ЦИТП           | ЛЕТНИЙ САНИТАРНО-БЫТОВОЙ ПАВИЛЬОН<br>НА ЖИЛУЮ ГРУППУ ИЗ 50 ЧЕЛОВЕК<br>/СТЕНЫ ИЗ КИРПИЧА/ | ОУБВВ   |
| ЯНВАРЬ<br>1986 |  | На 2-х листах<br>На 3-х страницах<br>Страница I       |

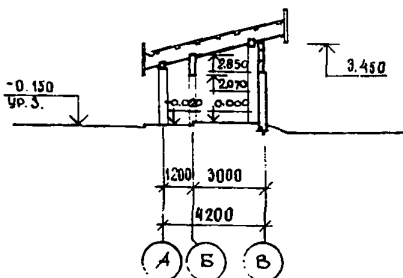
ФАСАД в осях 1-4



ПЛАН



РАЗРЕЗ I-I



ЭКСПЛИКАЦИЯ ПОМЕЩЕНИЙ

| Но-мер | Наименование            | Пло-щадь, м2 |
|--------|-------------------------|--------------|
| I      | Мужской санузел         | 10,91        |
| 2      | Мужская умывальная      | 7,54         |
| 3      | Мужская душевая         | 1,60         |
| 4      | Женский санузел         | 9,12         |
| 5      | Женская умывальная      | 11,22        |
| 6      | Женская душевая         | 3,20         |
| 7      | Комната личной гигиены  | 6,32         |
| 8      | Комната чистки и глажки | 5,93         |
| 9      | Постирочная             | 5,63         |
| 10     | Комната персонала       | 6,95         |

ЛЕТНИЙ САНИТАРНО-БЫТОВОЙ ПАВИЛЬОН  
НА ЖИЛУЮ ГРУППУ ИЗ 50 ЧЕЛОВЕК  
(СТЕНЫ ИЗ КИРПИЧА)

ТИПОВОЙ ПРОЕКТ

Лист

I

244-9-36.85

Страница

2

|      |  |      |   |
|------|--|------|---|
| D2BA | СТРОИТЕЛЬНЫЕ КОНСТРУКЦИИ И ИЗДЕЛИЯ<br>Фундаменты - бутобетонные, ленточные<br>Покрытие - деревянное<br>Стены - кирпичные, по ГОСТ 7484-78<br>Перегородки - кирпичные, по ГОСТ 530-80<br>Кровля - неэксплуатируемая, асбестоцементная по ГОСТ 20430-84<br>Полы - линолеум, керамическая плитка<br>Окна - стеклоблоки БК 244/98, по ГОСТ 9272-81. Типоразмер-1<br>Двери - деревянные, глухие и остекленные по серии I.136-10. Типоразмеров-2; по серии I.136.5-19. Типоразмеров-1. | H5UA | ОТДЕЛКА<br>НАРУЖНАЯ<br>Облицовка лицевым или силикатным кирпичом.<br>ВНУТРЕННЯЯ<br>Покраска масляной и клеевой краской, клеевая побелка, облицовка глазурованной плиткой, керамический лицевой кирпич.  |
|      |  | C3GA | ИНЖЕНЕРНОЕ ОБОРУДОВАНИЕ<br>Водопровод - хозяйственно-питьевой<br>Напор на вводе $H_x=15,0$ м.<br>Расход воды на хозяйственно-питьевые нужды - 1,5 м <sup>3</sup> /сут.<br>Канализация - бытовая в местную сеть.<br>Вентиляция - естественно-вытяжная.<br>Горячее водоснабжение - центральное от котельной.<br>Электроснабжение - от внешней сети, напряжение 380/220 В. |
| J30B | СКОРОСТНОЙ НАПОР ВЕТРА - $\frac{45 \text{ кгс/м}^2}{0,44 \text{ кПа}}$   | C2ED | ОСНАЩЕНИЕ ЗДАНИЯ<br>Подвижная и стационарная мебель, приборы инженерного оборудования, оборудование помещений персонала.  |
| K2CO | СТЕПЕНЬ ОГНЕСТОЙКОСТИ - пятая  | J3NB | ВЕС СНЕГОВОГО ПОКРОВА - $\frac{100 \text{ кгс/м}^2}{0,97 \text{ кПа}}$  |
| N1BD | РАСЧЕТНАЯ ТЕМПЕРАТУРА НАРУЖНОГО ВОЗДУХА - от плюс 8°C до 25°C.   | G2EE | ИНЖЕНЕРНО-ГЕОЛОГИЧЕСКИЕ УСЛОВИЯ - обычные.  |
| G2DD | КЛИМАТИЧЕСКИЕ РАЙОНЫ И ПОДРАЙОНЫ СССР - II и III районы, IV подрайон.  |      |   |

| Наименование   | Удельн. Всего показател  | Наименование   | Удельн. Всего показател                         |
|--|--|--|---|
| V1IA   | СТОИМОСТЬ  | Сталь  | т 0.08 -  |
| V1IB   | Общая сметная стоимость тыс. руб. 13.42 -  | Сталь приведенная к классам А-1 и С38/23                                   | " 0.11 -  |
| V1IC   | в том числе: строительно-монтажных работ   | Сталь приведенная к классам А-1 и С38/23 на 1 м <sup>2</sup> общей площади | " - 0.002                                       |
| V1IO   | оборудования и мебели  | То же, на расчетный показатель   | " - 0.002                                       |
| V1IS   | Стоимость строительно-монтажных работ 1 м <sup>2</sup> общей площади руб. - 177.35 | Железобетон сборный легкий на 1 м <sup>2</sup> общей площади               | " - 0.006                                       |
| V1IR   | То же, 1 м <sup>3</sup> строительного объема здания                                | на расчетный показатель  | " - 0.008                                       |
| V1IV   | Стоимость общая на расчетный показатель  | Лесоматериалы  | " 14.56 -                                       |
| V1JA   | ТРУДОЕМКОСТЬ   | Лесоматериалы приведенные к круглому лесу                                  | " 21.74 -                                       |
| V1JF   | Построечные трудовые затраты чел.-дн. 285.0 -                                      | Кирпич   | тыс. шт. 14.32 -                                |
| V1JS   | То же, на 1 м <sup>2</sup> общей площади   |  |   |
| V1JR   | То же, на 1 м <sup>3</sup> строительного объема                                    | V4KA   | ЭКСПЛУАТАЦИОННЫЕ ПОКАЗАТЕЛИ                     |
| V1JV   | То же, на расчетный показатель   | V4KH   | Расход воды холодной м <sup>3</sup> /сут. 0.7 - |
|  |  |  | горячей м <sup>3</sup> /ч 0.05 -                |
| V1KA   | РАСХОДЫ  |  | 0.07 -  |
| V1KB   | Расход строительных материалов   | V4KI   | Канализационные стоки                           |
| Цемент   | т 20.06 -  |  | " 0.13 -  |
| Цемент приведенный к марке М-400                       | " 16.00 -  | V4KM   | Тепла на горячее водоснабжение ккал/ч 500 -     |
| То же, на 1 м <sup>2</sup> общей площади               | " - 0.23   |  | кВт 0.4   |
| То же, на 1 м <sup>3</sup> строительного объема здания | " - 0.06   | V4KK   | Потребная электрическая мощность кВт 7.0 -      |

ЛЕТНИЙ САНИТАРНО-БЫТОВОЙ ПАВИЛЬОН  
НА ЖИЛУЮ ГРУППУ ИЗ 50 ЧЕЛОВЕК  
(СТЕНЫ ИЗ КИРПИЧА)

ТИПОВОЙ ПРОЕКТ

Лист 2

244-9-36.85

Страница 3

| Наименование  |  | Удельн.<br>Всего показа-<br>тель   | Наименование |  | Удельн.<br>Всего показа-<br>тель |
|---|--|--|--------------|--|----------------------------------|
| <b>ТЕХНИЧЕСКИЕ ХАРАКТЕРИСТИКИ</b>                                   |  |  |              |  |                                  |
| СЗНВ  | Объем строительный здания                                    | м <sup>3</sup> 288.5   | -            | Площадь застройки  | м <sup>2</sup> 104.3             |
|   |  |  |              | общая  | " 73.4                           |
| V1NN  | Объем строительный на 1 м <sup>2</sup> общей площади         | " -  | 4.2I         | Общая площадь на расчетный показатель                      | " - 1.46                         |
|   | То же, на 1 м <sup>2</sup> рабочей площади (K <sub>2</sub> ) | " -  | 4.2I         | Рабочая  | " 68.4                           |
|   |  |  |              | То же, на расчетный показатель                             | " - 1.36                         |
| V1NP  | То же, на расчетный показатель                               | " -  | 5.77         | То же, на 1 м <sup>2</sup> общей площади (K <sub>1</sub> ) | " - 1.0                          |
| <b>ДОПОЛНИТЕЛЬНЫЕ ДАННЫЕ</b>  |  |  |              |  |                                  |
| Расчетный показатель - I место                                      |  |  |              |  |                                  |
| Смета составлена в нормах и ценах 1984 г.                           |  |  |              |  |                                  |
| B7EA  | <b>СОСТАВ ПРОЕКТНОЙ ДОКУМЕНТАЦИИ</b>                         |  |              |  |                                  |
|   | Альбом I.  | Общая часть.<br>Архитектурно-строительные решения.<br>Инженерное оборудование.<br>Спецификации оборудования.   |              |  |                                  |
|   | Альбом 2.  | С м е т ы.   |              |  |                                  |
|   | Альбом 3.  | Ведомости потребности в материалах.  |              |  |                                  |
| Объем проектных материалов, приведенных к формату A4, 164 форматки. |  |  |              |  |                                  |
|   | АВТОР ПРОЕКТА  | ЦНИИЭП курортно-туристских зданий и комплексов<br>125080, Москва, Волоколамское шоссе, I   |              |  |                                  |
| B7HA  | УТВЕРЖДЕНИЕ  | Утвержден Госгражданстроем, приказ № 275 от I.IO.1984 г.<br>Введен в действие ЦНИИЭП курортно-туристских зданий и комплексов, приказ № 63 от 28.05.1985 г. |              |  |                                  |
|   | ПОСТАВЩИК  | Новосибирский филиал ЦИТИ<br>630051, Новосибирск, 5I, проспект Дзержинского, 8I/2  |              |  |                                  |