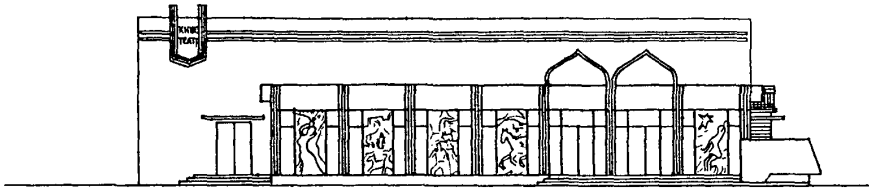
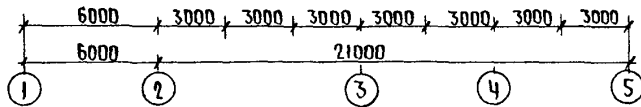
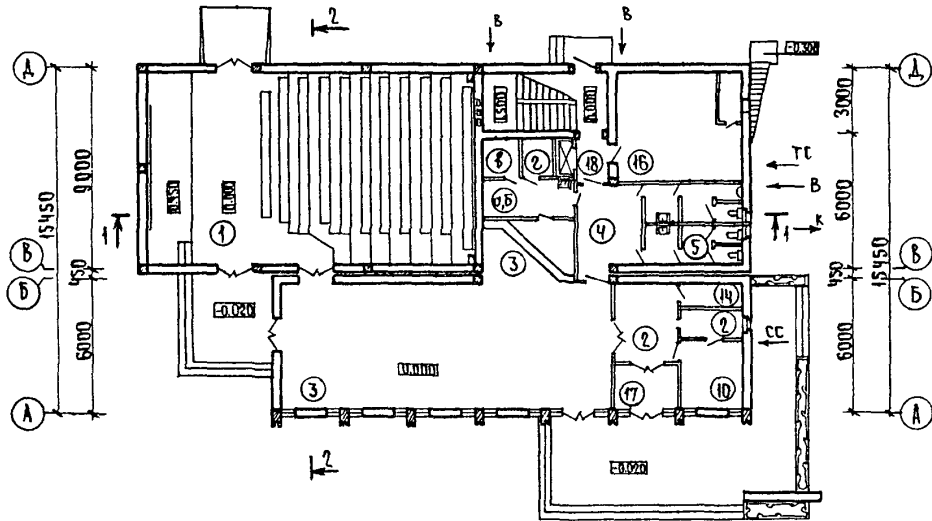


<p>СССР</p>	<p>СТРОИТЕЛЬНЫЙ КАТАЛОГ ЧАСТЬ 2 ТИПОВЫЕ ПРОЕКТЫ ПРЕДПРИЯТИЙ, ЗДАНИЙ И СООРУЖЕНИЙ</p>	<p>ТИПОВОЙ ПРОЕКТ 265-13-130с.85 УДК 725.824.4.691.2-408.62</p>
<p>ЦИТП</p>	<p>КИНОТЕАТР НА 150 МЕСТ</p>	<p>ОТЕД</p>
<p>ЯНВАРЬ 1986</p>		<p>На 3-х листах На 5 страницах Страница I</p>

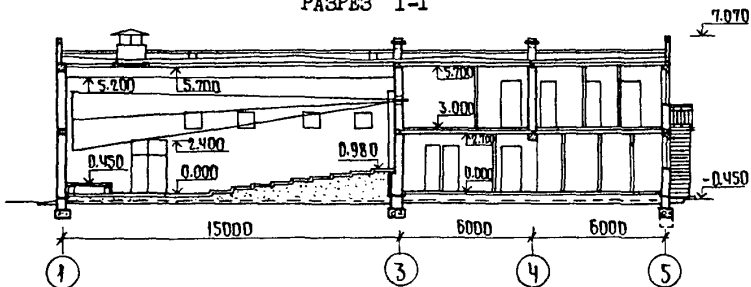
ФАСАД I-5



ПЛАН I ЭТАЖА



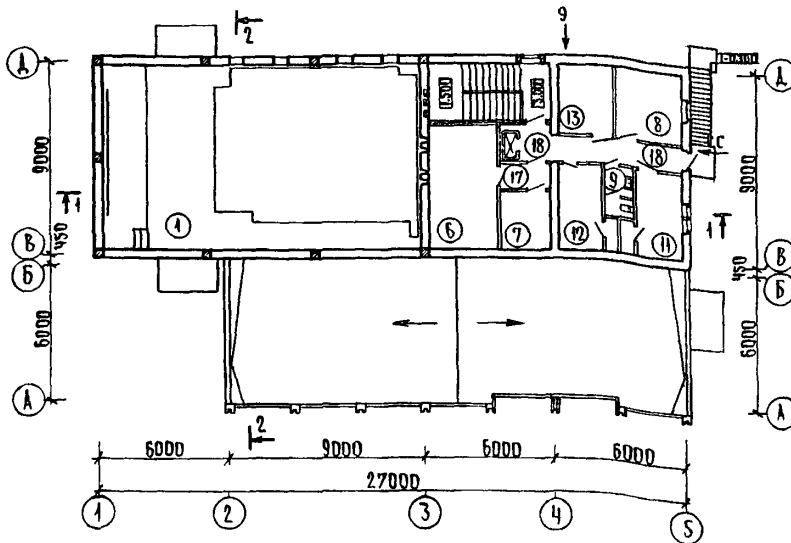
РАЗРЕЗ I-I



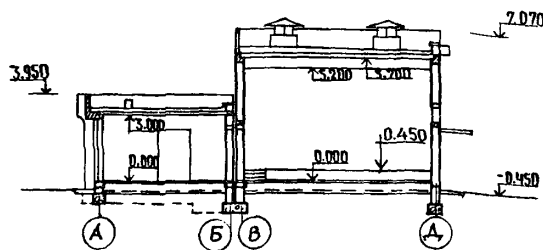
КИНОТЕАТР НА 150 МЕСТ

ТИПОВОЙ
ПРОЕКТ
265-13-130с.85Лист I
Страница 2

ПЛАН 2 ЭТАЖА



РАЗРЕЗ 2-2



ЭКСПЛИКАЦИЯ ПОМЕЩЕНИЙ

Но- мер	Наименование	Площадь м2	Но- мер	Наименование	Площадь м2
1.	Зрительный зал (включая эстраду)	125,56	13.	Электрощитовая	8,25
2.	Кассовый вестибюль и касса	10,0+3,64	14.	Помещение для уборочного инвентаря	3,08
3.	Фойе и буфет	82,60+11,27	15.	Подсобные помещения буфета:	7,38
4.	Курительная	10,78	а) подготовочная		
5.	Санитарный узел (МЖ)	14,76	б) моечная		2,72
6.	Проекционная	18,56	в) кладовая		2,55
7.	Перемоточная	6,24	г) тарная		26,88
8.	Комната механика и радиоузел	9,90	16.	Вентпомещение и теплоцентр	26,88
9.	Санитарный узел	2,76	17.	5,70; 2,6;	
10.	Кабинет директора	8,40			2,88
11.	Комната персонала (включая встроенные шкафы)	8,20	18.	Коридоры	6,72; 3,0;
12.	Хозкладовая	7,8			2,84

КИНОТЕАТР НА 150 МЕСТ

ТИПОВОЙ ПРОЕКТ
265-13-130с.85Лист 2
Страница 3

028A	СТРОИТЕЛЬНЫЕ КОНСТРУКЦИИ И ИЗДЕЛИЯ	Н5УА	ОТДЕЛКА НАРУЖНАЯ
	<p>Конструктивная схема с продольными несущими стенами из камня пеленого известняка, с монолитными железобетонными рамами, воспринимающими горизонтальные сейсмические нагрузки.</p> <p>Фундаменты - ленточные бутобетонные бут м-100, бетон м-75 и монолитные железобетонные башмаки под стойки рам, бетон м-200</p> <p>Стены наружные - каменные из пельного известняка толщиной 400 мм, м-50, раствор м-50</p> <p>Стены внутренние - каменные из пельного известняка, толщиной 400 мм, м-50, раствор м-50</p> <p>Перемычки - сборные железобетонные по серии I-138-10Аз.</p> <p>Перекрытие и покрытие - сборные железобетонные, круглопустотные плиты по серии I.141-17с в.1, 2-типоразмеров-2; по серии I.241-4с в.1.типоразмеров-2.</p> <p>Перегородки - из гипсовых плит по ГОСТ 6428-74. В санузлах - легкбетонные.</p> <p>Лестница - из оборных железобетонных элементов по серии I.251-2с, в.1, по серии I.252-2с, вып.1.</p> <p>Крыша - совмещенная.</p> <p>Кровля - с 4-х слойным рулонным ковром.</p> <p>Утеплитель - минераловатные плиты $\gamma = 200 \text{ кгс/м}^3$</p> <p>Полы - дощатые, паркетные, бетонные, керамические плиты по серии 2.244-1 вып.4.</p> <p>Окна - со спаренными переплетами по серии I.236-6.в.1.Типоразмеров-5.</p> <p>Двери наружные - по серии I.136-5-19 остекленные и щитовые. Типоразмеров-3.</p> <p>Двери внутренние - по серии I.136-10. Типоразмеров-5.</p> <p>Наибольшая масса монтажного элемента (плита покрытия) - 3,15 т.</p>		Облицовка плитами известняка улучшенного качества.
			ВНУТРЕННЯЯ
			Деревянные рейки, клеевая, известковая, глазурованная плитка.
		С36А	ИНЖЕНЕРНОЕ ОБОРУДОВАНИЕ
			Водопровод - хозяйственно-питьевой, расчетный напор у основания стояков - 14 м.
			Канализация - хозяйственно-фекальная в наружную сеть.
			Отопление - центральное водяное от внешнего источника с параметрами теплоносителя 95°C - 70°C.
			Вентиляция - приточно-вытяжная с механическим побуждением воздуха.
			Электрооснащение - от местных низковольтных сетей напряжением 380/220В
			Освещение - лампами накаливания.
			Устройство связи - радификация, телефонизация, электрософикация, местное радиовещание, звукофикация.
		С2ЕД	ОСНАЩЕНИЕ ЗДАНИЯ
			Кинооборудование, технологическое оборудование помещений буфета, оборудование зрительного зала.
J30B	СКОРОСТНОЙ НАПОР ВЕТРА - $\frac{45 \text{ кгс/м}^2}{0,44 \text{ рПа}}$	I3NB	ВЕС СНЕГОВОГО ПОКРОВА - $\frac{70 \text{ кгс/м}^2}{0,69 \text{ рПа}}$
R2CO	СТЕПЕНЬ ОГНЕСТОЙКОСТИ - вторая	G2EE	ИНЖЕНЕРНО-ГЕОЛОГИЧЕСКИЕ УСЛОВИЯ - - обычные
N1BD	РАСЧЕТНАЯ ТЕМПЕРАТУРА НАРУЖНОГО ВОЗДУХА - минус 5, 10 (основной), 15°C.	G2MQ	СЕЙСМИЧНОСТЬ 8 (основная) и 7 баллов.
G2DD	КЛИМАТИЧЕСКИЕ ПОДРАЙОНЫ СССР - IУБ, IУВ Азербайджанской ССР		

КИНОТЕАТР НА 150 МЕСТ				ТИПОВОЙ ПРОЕКТ 265-13-130с.85		Лист 2 Страница 4		
Наименование	Всего	Удельн. показа- тель		Наименование	Всего	Удельн. показа- тель		
V4IA	СТОИМОСТЬ			V4KA	ЭКСПЛУАТАЦИОННЫЕ ПОКАЗАТЕЛИ			
V4IB	Общая сметная стоимость	тыс.руб.	96,38	-	V4KM	Расход воды	м3/сут 1,27	-
V4IL	в том числе: строительно-монтажных работ	то же	68,29	-		холодной	м3/ч 0,87	-
V4IO	оборудования и мебели	"	26,99	-	V4KI	Канализационные стоки	то же 0,87	-
V4IS	прочих затрат	"	1,10	-	V4KN	Тепла	ккал/ч 56200	-
	Стоимость строительно-монтажных работ	руб.	-	153,85		кВт 65,36	-	
	То же, I м2 общей площади	"	-	173,96		в том числе:		
V4IR	То же, I м3 строительного объема здания	"	-	34,19		на отопление	то же 30410	-
V4IV	Стоимость общая на расчетный показатель	"	-	642,53		на вентиляцию	" 25790	-
V4JA	ТРУДОЕМКОСТЬ					Тепла на отопление I м2 общей площади	" -	68,51
V4JF	Построочные трудовые затраты	чел.дн.	1520	-	V4KK	Потребная электрическая мощность	кВт 34,65	-
V4JS	То же, на I м2 общей площади	то же	-	3,42		ТЕХНИЧЕСКИЕ ХАРАКТЕРИСТИКИ		
	То же, на I м2 полезной площади	"	-	3,87	G3NB	Объем строительный здания	м3 1997,3	-
V4JR	То же, на I м3 строительного объема	"	-	0,76	V4NN	Объем строительный на I м2 общей площади	" -	4,49
V4JV	То же, на расчетный показатель	"	-	10,13		То же, на I м2 рабочей площади (K ₂)	" -	5,80
V4KA	РАСХОДЫ				V4NP	То же, на расчетный показатель	" 13,31	-
V4KB	Расход строительных материалов				G3OC	Площадь застройки	м2 497,46	-
	Цемент	т	83,32	-	G3OB	Общая	" 443,88	-
	Цемент, привезенный к марке М400	"	80,02	-	V4OK	Общая площадь на расчетный показатель	" -	2,96
	То же, на I м2 общей площади	"	-	0,16		Полезная	" 392,57	-
	То же, на I м2 полезной площади	"	-	0,20		То же, на расчетный показатель	" -	2,62
	То же, на I м3 строительного объема здания	"	-	0,04	G3OQ	Рабочая	" 344,45	-
	Сталь	"	8,39	-		То же, на расчетный показатель	" -	2,30
	Сталь, привезенная к классам АI и С38/23	"	10,61	-		То же, на I м2 общей площади (K ₁)	" -	0,77
	в том числе:							
	Сталь прокатная, привезенная к С38/23	"	0,55	-				
	Сталь привезенная к классам А-I и С38/23	"	-	0,024				
	на I м2 общей площади	"	-	0,027				
	То же, на I м2 полезной площади	"	-	0,071				
	То же, на расчетный показатель	"	-	-				
	Бетон и железобетон	м3	210,57	-				
	в том числе:							
	монолитный	"	157,52	-				
	сборный тяжелый	"	53,05	-				
	Бетон и железобетон на I м2 общей площади	"	-	0,47				
	на I м2 полезной площади	"	-	0,54				
	на расчетный показатель	"	-	1,40				
	Лесоматериалы	"	18,75	-				
	Лесоматериалы привезенные к круглому лесу	"	28,12	-				
	Кирпич	т+с.шт.	0,70	-				
	Пеленный известняк	то же	22,05	-				

КИНОТЕАТР НА 150 МЕСТ

ТИПОВОЙ ПРОЕКТ
865-13-130с.85Лист 3
Страница 5

ДОПОЛНИТЕЛЬНЫЕ ДАННЫЕ

В проекте предусмотрены варианты: фундаментов для расчетного давления на грунт основания $1,5 \frac{\text{кгс}}{\text{см}^2}$ и $2,5 \frac{\text{кгс}}{\text{см}^2}$, отопления для расчетных зимних температур наружного воздуха минус 5°C и 15°C , отделки со штукатуркой фасадов, сейсмичности 7 баллов. За расчетную единицу принято 1 место. Всего расчетных единиц - 150.

Сметная стоимость определена в нормах и ценах, введенных с 1 января 1984 г.

В7ЕА

СОСТАВ ПРОЕКТНОЙ ДОКУМЕНТАЦИИ

- Альбом 0 Материалы для привязки и чертежи нулевого цикла работ
- Альбом I Архитектурно-строительные и технологические чертежи
- Альбом II Санитарно-технические чертежи
- Альбом III Электротехнические чертежи, автоматизация, слаботочные устройства и кинотехнология
- Альбом IV Задание заводу изготовителю
- Альбом У С м е т ы
- Альбом VI Ведомость потребности в материалах
- Альбом VII Спецификация оборудования
- Альбом VIII Проектная документация на перевод помещений I этажа для использования под ПРУ

Объем проектных материалов, приведенных к формату А4 - 861 форматка.

В7ВА АВТОР ПРОЕКТА

ЦИТЭПсельстрой г.Баку
370601, ГСП, Басина, 65

В7НА УТВЕРЖДЕНИЕ

Утвержден Госстроем Азерб.ССР
07 мая 1985 г. Приказ № 33/1
Введен в действие институтом ЦИТЭПсельстрой
Приказ ОК № 314-Т от 1 июля 1985 г.

В7КА ПОСТАВЩИК

Тбилисский филиал ЦИТП 380053
Тбилиси, 53, Авчальское шоссе 86а.

Инв. №

Катал. л. № 052684