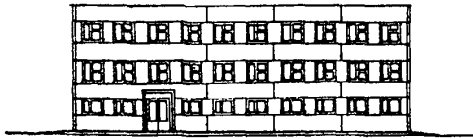
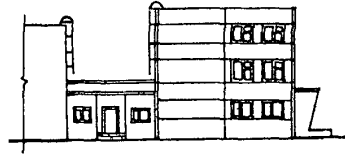


<p><b>СССР</b></p>	<p>СТРОИТЕЛЬНЫЙ КАТАЛОГ ЧАСТЬ 2 ТИПОВЫЕ ПРОЕКТЫ ПРЕДПРИЯТИЙ, ЗДАНИЙ И СООРУЖЕНИЙ</p>	<p>ТИПОВОЙ ПРОЕКТ 416-I-175.86 УДК 725.1</p>
<p><b>ЦИТП</b></p>	<p>БАЗА ДОРОЖНОГО РЕМОНТНО-СТРОИТЕЛЬНОГО УПРАВЛЕНИЯ  АДМИНИСТРАТИВНО-БЫТОВОЙ КОРПУС</p>	<p><b>ОДКА</b></p>
<p>ДЕКАБРЬ <b>1986</b></p>		<p>На 2-х листах На 4-х страницах Страница I</p>

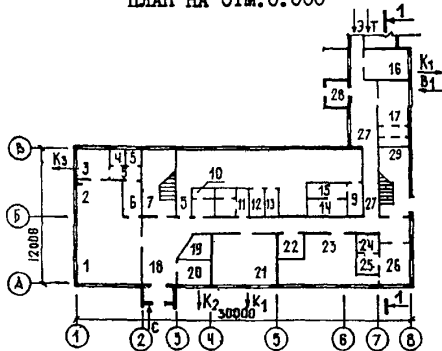
ФАСАД I-8



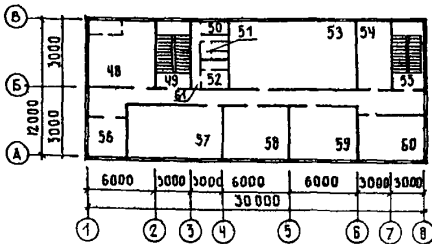
ФАСАД B-A



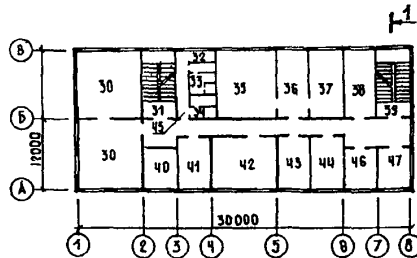
ПЛАН НА ОТМ. 0.000



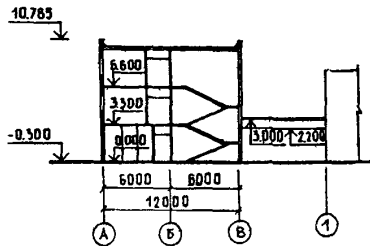
ПЛАН НА ОТМ. 6.600



ПЛАН НА ОТМ. 3.300



РАЗРЕЗ I-I



## ЭКСПЛИКАЦИЯ ПОМЕЩЕНИЙ

Но-мер	Наименование	Площадь, м <sup>2</sup>	Но-мер	Наименование	Площадь, м <sup>2</sup>
1	Обеденный зал	37,91	13	Кладовая грязной одежды	3,08
2	Раздаточная	11,34	14	Мужская душевая	5,13
3	Догоготовочная	8,23	15	Мужская преддушевая	3,51
4	Кладовая буфета	2,21	16	Комната отдыха и обогрева	18,06
5	Тамбуры	9,04	17	Венткамера № 4	14,55
6	Моечная	5,92	18	Вестибюль	21,30
7	Лестничная клетка	17,94	19	Гардероб	3,20
8	Мужская гардеробная уличной и домашней одежды	64,08	20	Электрощитовая	4,83
9	Мужская гардеробная специальной одежды	5,11	21	Прессовое отделение лаборатории	29,28
10	Женская уборная	5,08	22	Комната для сушки одежды	6,10
11	Мужская уборная	6,23	23	Женская гардеробная уличной и домашней одежды	27,21
12	Кладовая чистой одежды	3,12	24	Женская душевая	3,42
			25	Женская преддушевая	2,66

БАЗА ДОРОЖНОГО РЕМОНТНО-СТРОИТЕЛЬНОГО УПРАВЛЕНИЯ  
АДМИНИСТРАТИВНО-ЫТОВОЙ КОМПЛЕС

ТИПОВОЙ ПРОЕКТ  
416-I-175.86

Лист I  
Страница 2

ЭКСПЛИКАЦИЯ ПОМЕЩЕНИЙ

Но-мер	Наименование	Площадь, м <sup>2</sup>	Но-мер	Наименование	Площадь, м <sup>2</sup>
26	Женская гардеробная специальной одежды	11,80	44	Отдел организации движения	13,23
27	Коридоры	55,67	45	Коридор	46,72
28	Тамбуры	5,6	46	Отдел кадров	10,26
29	Лестничная клетка	17,89	47	Медицинская комната	12,01
30	Лаборатория	74,65	48	Венткамера № 2	37,31
31	Лестничная клетка	17,94	49	Лестничная клетка	17,99
32	Хозяйственная кладовая	5,55	50	Хозяйственная кладовая	5,58
33	Мужская уборная	5,94	51	Мужская уборная	5,94
34	Женская уборная	3,95	52	Женская уборная	3,97
35	Кабинет начальница	33,52	53	Красный уголок	70,30
36	Приемная	17,78	54	Венткамера № 3	17,58
37	Кабинет главного инженера	17,42	55	Лестничная клетка	19,14
38	Венткамера № 1	17,25	56	Комната общественных организа-ций	12,49
39	Лестничная клетка	19,14	57	Строительное прорабство	39,15
40	Касса	7,78	58	Комната по технике безопасности	26,82
41	Бухгалтерия	15,41	59	Эксплуатационное прорабство	26,82
42	Плано-производственный отдел	26,81	60	Отдел главного механика	22,56
43	Комната связи	13,23	61	Коридоры	55,00

D2BA СТРОИТЕЛЬНЫЕ КОНСТРУКЦИИ И ИЗДЕЛИЯ

Фундаменты - сборные железобетонные по серии I.020-1/83 вып.1-1, типоразмеров - 3, (вариант - ленточные из плит по ГОСТ 13580-80, типоразмеров - 3, и блоков по ГОСТ 13579-78, типоразмеров - 8).

Фундаментные балки - сборные железобетонные по серии I.415-1 вып.1, типоразмеров - 3.

Колонны - сборные железобетонные по серии I.020-1/83 вып.2-1, типоразмеров - 4.

Ригели - сборные железобетонные по серии I.020-1/83 вып.3-1, типоразмеров - 7.

Диафрагма жесткости - сборные железобетонные по серии I.020-1/83 вып.4-1, типоразмеров - 3.

Стены - легкобетонные панели по серии I.030.1-1 вып.1-1, типоразмеров - 10, (вариант - из керамического эффективного кирпича КРЭ 75/1400/15/ ГОСТ 530-80 с облицовкой лицевым кирпичом марки 75 по ГОСТ 7484-78).

Плиты перекрытия и покрытия - сборные железобетонные по серии I.041.1-2 вып.1,5,6, типоразмеров - 8, (вариант - сб.ж.б. по серии I.141-1 вып.64, типоразмеров - 6).

Перемишчи - сборные железобетонные по серии I.038.1-1 вып.1, типоразмеров - 4.

Лестницы - сборные железобетонные по серии I.050.1-2 вып.1-2, типоразмеров - 1, (вариант - сб.ж.б. по серии I.251.1-4, типоразмеров - 1).

Перегородки - сборные гипсобетонные по серии I.231.9-7 вып.1,2, типоразмеров - 32).

Кровля - рулонная из 4-х слоев рубероида на битумной мастике с утеплителем - перлято-битумные плиты ГОСТ 16136-80 плотностью 350 кг/м<sup>3</sup>.

Полы - керамическая плитка, линолеум, мозаичная плитка, бетонные.

Окна - деревянные по ГОСТ 11214-78, типоразмеров - 2.

Двери - деревянные по ГОСТ 6629-74, типоразмеров - 8, по серии I.136.5-19, типоразмеров - 3.

Наибольшая масса монтажного элемента (диафрагма жесткости) - 8,3т.

ИЗУА ОТДЕЛКА

НАРУЖНАЯ

Стеновые панели и кирпичные вставки окрашиваются пентафталевыми эмалями, откосы дверных и оконных проемов штукатурятся цементным раствором.

ВНУТРЕННЯЯ

Штукатурка, затирка, окраска, облицовка керамической плиткой.

СЗСА ИНЖЕНЕРНОЕ ОБОРУДОВАНИЕ

Водопровод - объединенный от внешней сети: производственно-противопожарный, хозяйственно-питьевой. Напор на вводе H=18,0м.

Канализация - раздельная: хозяйственно-фекальная, производственная и ливневая во внешнюю сеть.

Отопление - водяное от внешних сетей. Параметры теплоносителя T=95-70°C.

Вентиляция - приточно-вытяжная с механическим побуждением и естественная

Горячее водоснабжение - местное от водоподогревателя расположенного в РММ.

Электроснабжение - от низковольтных сетей напряжением 380/220 вольт.

Электроосвещение - лампами накаливания, люминисцентное

Устройства связи - телефонная сеть, пожарная сигнализация, радиотрансляционная сеть, часофикация.

УЗОВ СКОРОСТНОЙ НАПОР ВЕТРА 27 кгс/м<sup>2</sup>  
0,26 кПа

УЗСО СТЕПЕНЬ ОГНЕСТОЙКОСТИ - вторая

УЗУД РАСЧЕТНАЯ ТЕМПЕРАТУРА НАРУЖНОГО ВОЗДУХА - минус 20,30 (основное решение) и 40°C.

УЗУВ ВЕС СНЕГОВОГО ПОКРОВА 100 кгс/м<sup>2</sup>  
0,98кПа

С2DD КЛИМАТИЧЕСКИЕ РАЙОНЫ И ПОДРАЙОН СССР - II, III, IV

С2EE ИНЖЕНЕРНО-ГЕОЛОГИЧЕСКИЕ УСЛОВИЯ - обычные.

БАЗА ДОРОЖНОГО РЕМОНТНО-СТРОИТЕЛЬНОГО УПРАВЛЕНИЯ				ТИПОВОЙ ПРОЕКТ		Лист 2		
АДМИНИСТРАТИВНО-БЫТОВОЙ КОРПУС				416-I-175.86		Страница 3		
Наименование		Всего	Удельн. показатель	Наименование		Всего	Удельн. показатель	
V11A	СТОИМОСТЬ			Бетон и железобетон на 1м2 общей площади м3				0,69
V11B	Общая сметная стоимость	тыс. 149,96		на расчетный показатель "				0,43
	в том числе:	руб 147,24		Лесоматериалы "				350,0
V11C	строительно-монтажных работ	" 124,35		Лесоматериалы, приведенные к круглому лесу "				220,1
V11D	оборудования и мебели	" 121,63		Кирпич т.шт 23,8				230,39
V11E	Стоимость строительно-монтажных работ 1м2 общей площади	руб 25,61		ЭКСПЛУАТАЦИОННЫЕ ПОКАЗАТЕЛИ				
V11F	То же, 1м3 строительного объема зданий	руб 25,61		V4KA	Расход воды	м3/сут 6,91		
V11G	Стоимость общая на расчетный показатель	руб 74,98		V4KB	холодной	м3/ч 3,48		
		73,62		V4KC	горячей	м3/ч 2,28		
V12A	ТРУДОЕМКОСТЬ			V4KD	Канализационные стоки	м3/сут 6,88		
V12B	Построечные трудовые затраты	чел 1739,6		V4KE	Тепла	ккал/ч 359700		
V12C	То же, на 1м2 общей площади	дн 2037,2	1,7			квт 416,9		
V12D	То же, на 1м3 строительного объема	" -	2,0			347390		
V12E	То же, на расчетный показатель	" -	0,43			402,5		
V12F	То же, на расчетный показатель	" -	0,51			84450		
V12G	То же, на расчетный показатель	" -	869,8			97,9		
V12H	То же, на расчетный показатель	" -	1018,6			72,1		
V13A	РАСХОДЫ					83,6		
V13B	Расход строительных материалов					148750		
	Цемент	т 194,8				172,9		
	Цемент, приведенный к марке 400	144,21				148750		
	То же, на 1м2 общей площади	" 194,6 (35,67)				172,9		
	То же, на 1м3 строительного объема	" -	0,19			126500		
	То же, на расчетный показатель	" -	0,14			145,9		
	То же, на расчетный показатель	" -	0,048			145,9		
	Сталь	" 30,9 (2,38)				70,815		
	Сталь приведенная к классам А1 и С38/23	14,63		V4KF	Тепла на отопление 1м2 общей площади	" -	0,082	
	в том числе:	" 40,2		V4KH	Потребная электрическая мощность	кВт 44,0		
	сталь прокатная приведенная к С38/23 на 1м2 общей площади	" 20,25	0,04	ТЕХНИЧЕСКИЕ ХАРАКТЕРИСТИКИ				
	То же, на расчетный показатель	" -	0,02	S3B	Объем строительный здания	м3 4020,0		
	То же, на расчетный показатель	" -	20,1	V11N	Объем строительный на 1м2 общей площади	" -	3,95	
	То же, на расчетный показатель	" -	10,13	V11P	То же, на расчетный показатель	" -	2010,0	
	Бетон и железобетон	м3 700,1			Площадь			
	в том числе:	440,2		S3C	Застройки	м3 436,5		
	монолитный	" 151,1		S3D	Общая	" 1018,0		
	сборный тяжелый	" 122,67		V10K	Общая площадь на расчетный показатель	" -	509,0	
	сборный легкий	" 261,3		В скобках указана потребность строительных материалов без учета расходов на изготовление сборных изделий, конструкций.				
		" 189,2						
		" 287,7						
		" 189,2						

БАЗА ДОРОЖНОГО РЕМОНТНО-СТРОИТЕЛЬНОГО УПРАВЛЕНИЯ  
 АДМИНИСТРАТИВНО-БЫТОВОЙ КОРПУС

ТИПОВОЙ ПРОЕКТ  
 4I6-I-I75.86

Лист 2  
 Страница 4

### ДОПОЛНИТЕЛЬНЫЕ ДАННЫЕ

Проект разработан взамен типовых проектов 4I6-I-I09, 4I6-I-I10  
 Сметная документация составлена в нормах и ценах 1984 года.  
 За расчетную единицу принята программа ДРСУ-I (млн.руб). Количество единиц-2.  
 В числителе приведены показатели для каркасно-панельного варианта, в знаменателе для кирпичного варианта.

В7ЕА

### СОСТАВ ПРОЕКТНОЙ ДОКУМЕНТАЦИИ

- |             |  |
|-------------|--|
| Альбом I    | Пояснительная записка. Технология производства.  |
| Альбом II   | Архитектурные решения. Конструкции железобетонные. Вариант из панелей.   |
| Альбом III  | Архитектурные решения. Конструкции железобетонные. Вариант из кирпича.   |
| Альбом IV   | Строительные изделия.  |
| Альбом V    | Отопление и вентиляция. Внутренние водопровод и канализация. Силовое электрооборудование. Электрическое освещение. Автоматизация приточных систем. Связь и сигнализация. |
| Альбом VI   | Шиты автоматизации. Задание заводу-изготовителю.   |
| Альбом VII  | Спецификации оборудования.   |
| Альбом VIII | Ведомости потребности в материалах. Книга I. Вариант из панелей. Книга 2. Вариант из кирпича.  |
| Альбом IX   | Сметы. Книга I. Вариант из панелей. Книга 2. Вариант из кирпича.   |
| Альбом X    | Показатели результатов применения научно-технических достижений в отработанных решениях проекта.   |

Объем проектных материалов, приведенных к формату А4-1242 форматки

- |      |               |  |
|------|---------------|--|
| В7ВА | АВТОР ПРОЕКТА | Гипродорнии, Смоленский филиал, 214014, г. Смоленск, ул. Твардовского, 13.   |
| В7НА | УТВЕРЖДЕНИЕ   | Утвержден Минавтодором РСФСР, протокол от 27.06.86г. № 48<br>Введен в действие институтом Гипродорнии, приказ № 174 от 1 июля 1986 года. Срок действия 1991 год. |
| В7КА | ПОСТАВЩИК     | Минский филиал ЦИТП, 220600, г. Минск, ул. Карла Маркса, 32.   |

Инв. №

Катал. л. № 055797