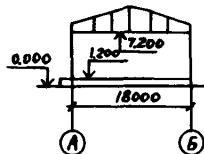
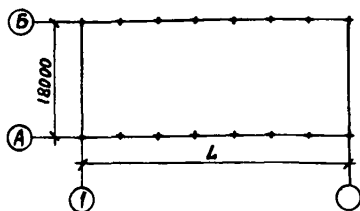
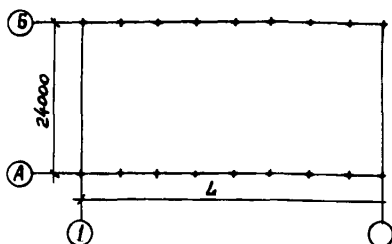


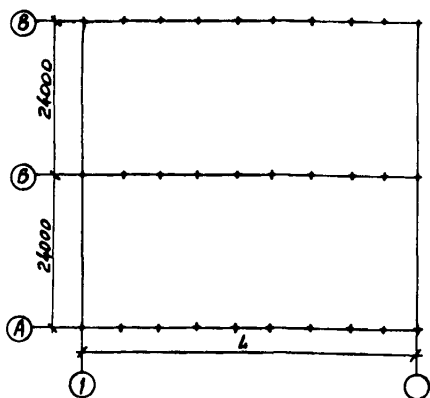
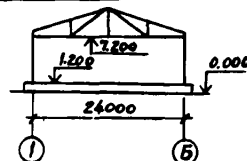
<b>СССР</b>	<b>СТРОИТЕЛЬНЫЙ КАТАЛОГ</b> <b>ЧАСТЬ 2</b> <b>ТИПОВЫЕ ПРОЕКТЫ ПРЕДПРИЯТИЙ, ЗДАНИЙ И СООРУЖЕНИЙ</b>	<b>ТИПОВЫЕ ПРОЕКТНЫЕ РЕШЕНИЯ</b> <b>409-15-087.86</b> УДК 725.4.055
<b>ЦИТП</b>	<b>ПРОИЗВОДСТВЕННО-ТЕХНОЛОГИЧЕСКИЕ ЭЛЕМЕНТЫ (ПТА)</b> <b>БАЗ КОМПЛЕКТАЦИИ СТРОИТЕЛЬНЫХ ОРГАНИЗАЦИЙ.</b> <b>СКЛАДЫ ЗАКРЫТЫЕ ОТАПЛИВАЕМЫЕ.</b> <b>СКЛАДЫ ЗАКРЫТЫЕ НЕОТАПЛИВАЕМЫЕ.</b>	<b>ДЕКА</b>
НОЯБРЬ <b>1986</b>	<b>СКЛАДЫ НАВЕСЫ.</b> <b>ОТКРЫТЫЕ СКЛАДСКИЕ ПЛОЩАДКИ.</b>	На 2-х листах На 4-х страницах Страница I

**СКЛАДЫ ЗАКРЫТЫЕ ОТАПЛИВАЕМЫЕ**

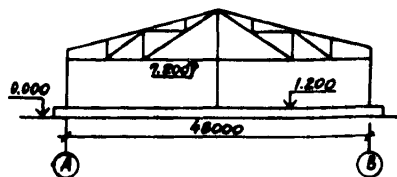
№	1	2	3	4	5	6
L	6	12	18	24	30	42


**СКЛАДЫ ЗАКРЫТЫЕ НЕОТАПЛИВАЕМЫЕ**


№	1	2	3	4
L	30	48	78	108



№	5	6	7
L	84	108	144

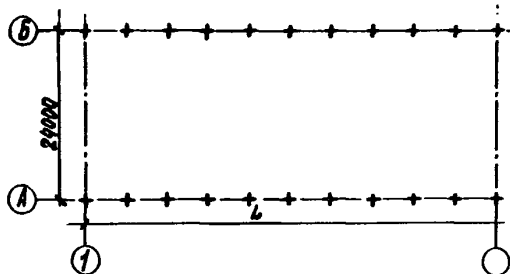


ПРОИЗВОДСТВЕННО-ТЕХНОЛОГИЧЕСКИЕ ЭЛЕМЕНТЫ (ПТЭЛ) БАЗ КОМПЛЕКТАЦИИ  
СТРОИТЕЛЬНЫХ ОРГАНИЗАЦИЙ. СКЛАДЫ ЗАКРЫТЫЕ ОТАПЛИВАЕМЫЕ. СКЛАДЫ ЗА-  
КРЫТЫЕ НЕОТАПЛИВАЕМЫЕ. СКЛАДЫ-НАВЕСЫ. ОТКРЫТЫЕ СКЛАДСКИЕ ПЛОЩАДКИ.

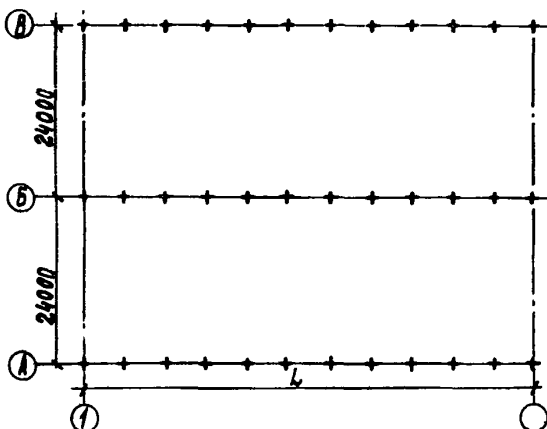
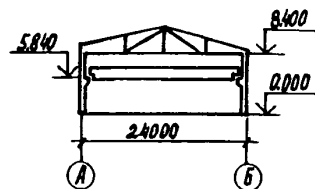
ТИПОВЫЕ  
ПРОЕКТНЫЕ  
РЕШЕНИЯ  
409-15-087.86

Лист I  
Страница 2

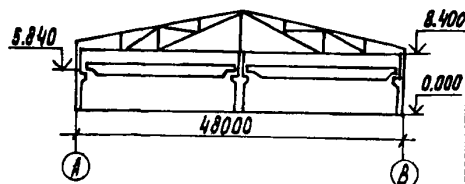
### СКЛАДЫ-НАВЕСЫ



№	1	2	3
	60	78	102



№	4	5	6	7
L	66	90	114	156



### ТАБЛ. ТЕХНИЧЕСКАЯ ХАРАКТЕРИСТИКА

Производственно-технологические элементы (ПТЭЛ) разработаны для применения при проектировании, расширении и реконструкции баз комплектации строительных организаций.

Складские производственно-технологические элементы предназначены для приема, хранения, комплектации и отправки на стройки материалов и оборудования. Складские производственно-технологические элементы разработаны четырех типов: склады закрытые отапливаемые, склады закрытые неотапливаемые, склады-навесы и открытые складские площадки.

Материалы и оборудование прибывают на склады по железной дороге и автотранспортом. Сопроводительные документы на прибывшие грузы передаются экспедиторам, которые определяют способ и место складирования. В закрытых складах грузы перемещаются электропогрузчиками с поворотными вилами и ручными тележками с подъемной платформой. В закрытых складах грузы хранятся пакетами в штабеле, в контейнерах в штабеле, на поддонах в стеллажах и штабеле. В складах-навесах грузы перемещаются мостовыми электрическими кранами. Грузы под навесом хранятся в стоечных стеллажах, навалом в отсеках, пакетами в штабеле. На открытую складскую площадку разгружаются кранами погрузчиками либо козловыми кранами и электропогрузчиками. На открытой площадке материалы хранятся в стоечных стеллажах, в штабеле, навалом.

Погрузка и доставка материалов и изделий потребителям производится с использованием тех же средств механизации погрузочно-разгрузочных работ. Отбор грузов перед отправкой осуществляется в отделении комплектации.

ПРОИЗВОДСТВЕННО-ТЕХНОЛОГИЧЕСКИЕ ЭЛЕМЕНТЫ (ПТАЛ) БАЗ КОМПЛЕКТАЦИИ  
СТРОИТЕЛЬНЫХ ОРГАНИЗАЦИЙ. СКЛАДЫ ЗАКРЫТЫЕ ОТАПЛИВАЕМЫЕ. СКЛАДЫ ЗА-  
КРЫТЫЕ НЕОТАПЛИВАЕМЫЕ. СКЛАДЫ-НАВЕСЫ. ОТКРЫТЫЕ СКЛАДСКИЕ ПЛОЩАДКИ.

ТИПОВЫЕ  
ПРОЕКТНЫЕ  
РЕШЕНИЯ  
409-15-087.86

Лист 2  
Страница 3

### ГЗВД ПРОИЗВОДСТВЕННАЯ ПРОГРАММА

Склады закрытые отапливаемые	№ 1	№ 2	№ 3	№ 4	№ 5	№ 6	№ 7
Годовой грузооборот продукции, т	379	751	1080	1500	2100	3000	
Себестоимость 1 т грузооборота, руб.	28,6	16,8	17,1	16,5	14,8	13,6	
Склады закрытые неотапливаемые	№ 1	№ 2	№ 3	№ 4	№ 5	№ 6	№ 7
Годовой грузооборот продукции, тыс.т	2,2	3,4	5,6	8,0	11,8	16,0	20,0
Себестоимость 1 т грузооборота, руб.	11,2	10,9	8,8	8,8	7,7	7,7	7,2
Склады-навесы	№ 1	№ 2	№ 3	№ 4	№ 5	№ 6	№ 7
Годовой грузооборот продукции, тыс.т	4,5	6,7	9,0	11,2	16,0	20,0	28,0
Себестоимость 1 т грузооборота, руб.	7,9	6,0	5,3	5,2	4,8	4,7	4,5
Открытые складские площадки	№ 1	№ 2	№ 3	№ 4	№ 5	№ 6	№ 7
Годовой грузооборот продукции, тыс.т	8,0	10,0	13,0	16,0	20,0	25,0	
Себестоимость 1 т грузооборота, руб.	4,8	4,1	3,4	3,2	2,8	2,6	

Наименование

Количество

### V11A СТОИМОСТЬ

Склады закрытые отапливаемые	№ 1	№ 2	№ 3	№ 4	№ 5	№ 6	№ 7
V11B Общая сметная стоимость, тыс.руб.	8,5	11,1	11,6	11,8	15,2	17,2	
в том числе:							
V11L строительно-монтажных работ, тыс.руб.	0,5	1,0	1,4	1,9	2,4	3,4	
V11O оборудования, тыс.руб.	8,0	10,1	10,2	9,9	12,8	13,8	
Склады закрытые неотапливаемые	№ 1	№ 2	№ 3	№ 4	№ 5	№ 6	№ 7
V11B Общая сметная стоимость, тыс.руб.	27,1	43,8	65,1	91,2	102,4	159,6	180,7
в том числе:							
V11L строительно-монтажных работ, тыс.руб.	5,5	8,2	12,6	16,9	22,8	28,9	38,0
V11O оборудования, тыс.руб.	21,6	35,6	52,6	74,3	79,6	130,7	142,7
Склады-навесы	№ 1	№ 2	№ 3	№ 4	№ 5	№ 6	№ 7
V11B Общая сметная стоимость, тыс.руб.	44,5	53,3	65,2	91,0	117,8	140,7	184,6
в том числе:							
V11L строительно-монтажных работ, тыс.руб.	15,3	19,9	24,5	33,7	45,8	58,0	79,7
V11O оборудования, тыс.руб.	29,2	33,4	40,7	57,3	72,0	82,7	104,9
Открытые складские площадки	№ 1	№ 2	№ 3	№ 4	№ 5	№ 6	№ 7
V11O Сметная стоимость оборудова- ния, тыс.руб.	50,9	51,8	52,6	53,4	55,0	56,5	

### V11A ТРУДОЕМКОСТЬ

Склады закрытые отапливаемые	№ 1	№ 2	№ 3	№ 4	№ 5	№ 6	№ 7
V11F Построечные трудовые затраты, чел.-ч.	38,2	84,6	108,3	324,4	195,2	261,2	
Склады закрытые неотапливаемые	№ 1	№ 2	№ 3	№ 4	№ 5	№ 6	№ 7
V11F Построечные трудовые затраты, чел.-ч.	412,9	640,7	942,8	1290,9	1720,5	2339,9	2738,4
Склады-навесы	№ 1	№ 2	№ 3	№ 4	№ 5	№ 6	№ 7
V11F Построечные трудовые затраты, чел.-ч.	2393,0	2729,0	3193,6	3769,5	4667,0	5564,4	7166,9
Открытые складские площадки	№ 1	№ 2	№ 3	№ 4	№ 5	№ 6	№ 7
V11F Построечные трудовые затраты, чел.-ч.	3643,9	3651,1	3650,4	3668,0	3678,2	3697,2	

ПРОИЗВОДСТВЕННО-ТЕХНОЛОГИЧЕСКИЕ ЭЛЕМЕНТЫ (ПТАЭ) БАЗ КОМПЛЕКТАЦИИ  
СТРОИТЕЛЬНЫХ ОРГАНИЗАЦИЙ. СКЛАДЫ ЗАКРЫТЫЕ ОТАПЛИВАЕМЫЕ. СКЛАДЫ ЗА-  
КРЫТЫЕ НЕОТАПЛИВАЕМЫЕ. СКЛАДЫ-НАВЕСЫ. ОТКРЫТЫЕ СКЛАДСКИЕ ПЛОЩАДКИ.

ТИПОВЫЕ  
ПРОЕКТНЫЕ  
РЕШЕНИЯ  
409-15-087.86

Лист 2  
Страница 4

#### ТЕХНИЧЕСКИЕ ХАРАКТЕРИСТИКИ

Склады закрытые отапливаемые			№ 1	№ 2	№ 3	№ 4	№ 5	№ 6	
ГЗОВ	Общая площадь,	м2	108	216	324	432	540	756	
Склады закрытые неотапливаемые			№ 1	№ 2	№ 3	№ 4	№ 5	№ 6	№ 7
ГЗОВ	Общая площадь,	м2	720	1152	1872	2592	4032	5184	6624
Склады-навесы			№ 1	№ 2	№ 3	№ 4	№ 5	№ 6	№ 7
ГЗОВ	Общая площадь,	м2	1440	1920	2448	3168	4320	5472	7488
Открытые складские площадки			№ 1	№ 2	№ 3	№ 4	№ 5	№ 6	
ГЗОВ	Общая площадь,	м2	560	680	880	1080	1360	1680	

#### ДОПОЛНИТЕЛЬНЫЕ ДАННЫЕ

Сметная документация составлена в нормах и ценах 1984 года.

#### В7КА СОСТАВ ПРОЕКТНОЙ ДОКУМЕНТАЦИИ

Альбом I Пояснительная записка. Технология производств. Архитектурные решения.  
Альбом II Спецификация оборудования.  
Альбом III Локальные сметы.

Объем проектных материалов, приведенных к формату А4-493 форматок.

В7БА АВТОР ПРОЕКТА Проектный институт № 2,  
125843, Москва, А-80, Волоколамское шоссе, дом I.

В7НА УТВЕРЖДЕНИЕ Утверждены Госстроем СССР. Протокол № АЧ-10 от 10.02.86 г.  
Введены в действие Проектным институтом № 2 Госстроя СССР,  
приказ № 27 от 7.03.86 г.  
Срок действия типовых проектных решений - 1990 г.

В7КА ПОСТАВЩИК Киевский филиал ЦИП,  
252057, Киев 57, ул. Жена Потье, 12.