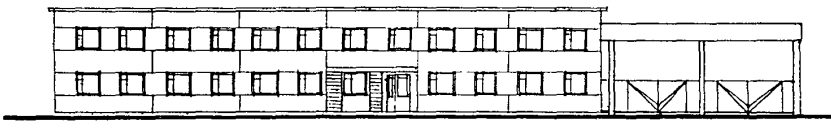
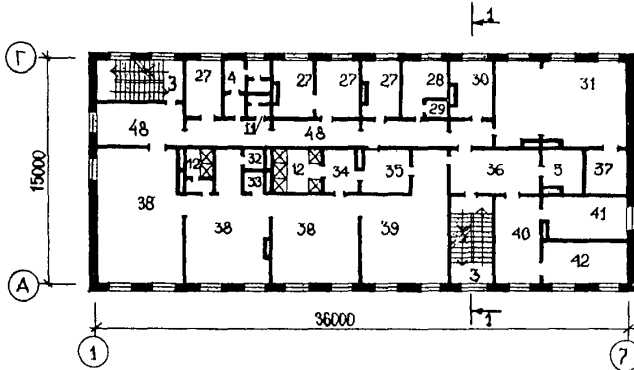


<p>СССР</p>	<p>СТРОИТЕЛЬНЫЙ КАТАЛОГ ЧАСТЬ 2 ТИПОВЫЕ ПРОЕКТЫ ПРЕДПРИЯТИЙ, ЗДАНИЙ И СООРУЖЕНИЙ</p>	<p>ТИПОВОЙ ПРОЕКТ 416-4-III.86 УДК 725.4.057</p>
<p>ЦИТП</p>	<p>БЫТОВОЙ КОРПУС С КОНТРОЛЬНО-ТЕХНИЧЕСКИМ ПУНКТОМ ОТКРЫТОЙ СТОЯНКИ СО ЗДАНИЯМИ И СООРУЖЕНИЯМИ ДЛЯ ТЕХНИЧЕСКОГО ОБСЛУЖИВАНИЯ И ТЕКУЩЕГО РЕМОНТА НА 150 ГРУЗОВЫХ АВТОМОБИЛЕЙ</p>	<p>DF00</p>
<p>НОЯБРЬ 1986</p>		<p>На 2 листах На 4 страницах Страница I</p>

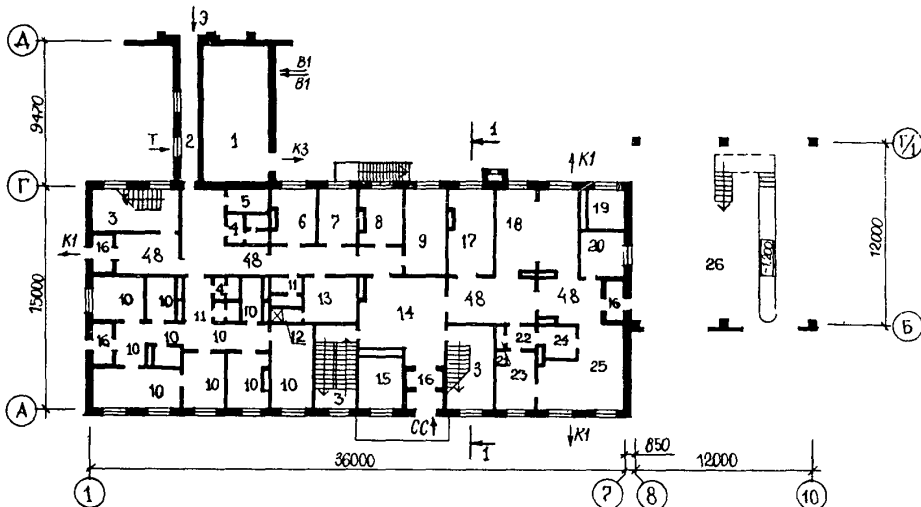
ФАСАД I-10



ПЛАН 2-ГО ЭТАЖА



ПЛАН I-ГО ЭТАЖА

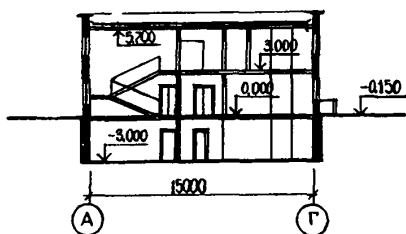


ЖИЛЫЙ КОРИДОР С КОНТРОЛЬНО-ТЕХНИЧЕСКИМ ПУНКТОМ
ОТКРЫТОЙ СТОЯНКИ СО ЗДАНИЯМИ И СООРУЖЕНИЯМИ ДЛЯ
ТЕХНИЧЕСКОГО ОБСЛУЖИВАНИЯ И ТЕКУЩЕГО РЕМОНТА НА
150 ГРУЗОВЫХ АВТОМОБИЛЕЙ

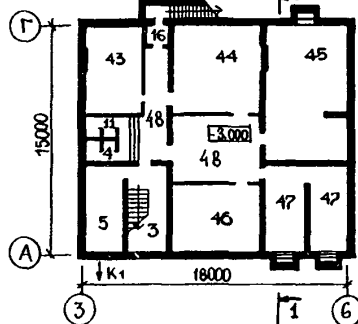
ТИПОВОЙ ПРОЕКТ
416-4-III.86

Лист I
Страница 2

РАЗРЕЗ I-I



ПЛАН ПОДВАЛА



ЭКСПЛИКАЦИЯ ПОМЕЩЕНИЙ

Но-мер	Наименование	Площадь м ²	Но-мер	Наименование	Площадь м ²
1	Центральный тепловой пункт	41,2	26	Контрольно-технический пункт	152,4
2	Переход	13,2	27	Комнаты общественных организаций	40,1
3	Лестничные клетки	48,8	28	Бухгалтерия	10,4
4	Мужские уборные	15,0	29	Касса	3,7
5	Хозкладовые	28,5	30	Плановый отдел	10,7
6	Производственный отдел	10,8	31	Учебный класс на 30 человек	52,0
7	Кабинет начальника эксплуатации	11,2	32	Кладовая чистой одежды	2,4
8	Отдел кадров и спецчасть	10,8	33	Кладовая грязной одежды	2,4
9	Узел связи	17,0	34	Преддушевая	6,8
10	Помещения здравпункта	104,1	35	Мужской гардероб специальной одежды на 16 человек	3,4
11	Женские уборные	10,2	36	Холл	16,6
12	Душевая	14,7	37	Кладовая учебных пособий	8,2
13	Женский гардероб на 10 человек	8,7	38	Гардероб водителей	119,6
14	Вестибюль	31,0	39	Мужской гардероб производственных рабочих на 31 человека	41,5
15	Гардероб верхней одежды	13,1	40	Приемная	16,5
16	Тамбуры	25,6	41	Кабинет главного инженера	16,3
17	Кабинет начальников колонн	16,0	42	Кабинет директора	16,7
18	Водительская	33,0	43	Кабинет по технике безопасности	23,2
19	Диспетчерская	8,1	44	Красный уголок	33,0
20	Комната дежурного механика	8,1	45	Венткамера	48,7
21	Гардероб персонала	1,6	46	Кабинет по безопасности движения	25,2
22	Загрузочная	3,3	47	Кладовая нескороаемых материалов	32,0
23	Подсобное помещение буфета	7,5	48	Коридоры	167,0
24	Моечная буфета	7,0			
25	Обеденный зал буфета на 16 посадочных мест	26,3			

БЫТОВОЙ КОРПУС С КОНТРОЛЬНО-ТЕХНИЧЕСКИМ ПУНКТОМ ОТКРЫТОЙ СТОЯНКИ СО ЗДАНИЯМИ И СООРУЖЕНИЯМИ ДЛЯ ТЕХНИЧЕСКОГО ОБСЛУЖИВАНИЯ И ТЕКУЩЕГО РЕМОНТА НА 150 ГРУЗОВЫХ АВТОМОБИЛЕЙ		ТИПОВОЙ ПРОЕКТ 416-4-III.86	Лист 2 Страница 3
D2BA	СТРОИТЕЛЬНЫЕ КОНСТРУКЦИИ И ИЗДЕЛИЯ	H50A	ОТДЕЛКА
	<p>Фундаменты - сборные железобетонные ленточные по серии I.112-5 вып.2,3,4, и по ГОСТ 13579-78. Типоразмеров-14</p> <p>Перекрытия - сборные железобетонные многопустотные и ребристые по шифру 182-82 вып.4-1. Типоразмеров-5</p> <p>Стены наружные - панели однослойные из легкого бетона по шифру 182-82 вып.1-1. Типоразмеров-17</p> <p>Стены внутренние - панели железобетонные по шифру 182-82 вып.2-1, 3-1. Типоразмеров-18</p> <p>Перегородки - гипсоперлитовые по серии I.231-5 вып.0. Типоразмеров-17 кирпичные</p> <p>Покрытие - сборные железобетонные плиты по шифру 182-82 вып.4-1. Типоразмеров-3</p> <p>Кровля - рулонная из 4-х слоев рубероида РМД-350 с защитным слоем из гравия на битумной мастике с утеплителем из ячеистого бетона $\gamma = 400 \text{ кг/м}^3$</p> <p>Лестницы - железобетонные по шифру 182-82 вып.5-1. Типоразмеров-1</p> <p>Ограждения - металлические по шифру 182-82 вып.7-1. Типоразмеров-2</p> <p>Полы - мозаичные, бетонные, линолеум, керамическая плитка</p> <p>Окна - деревянные по сериям I.136.5-16 часть I. Типоразмеров-2 и I.136.5-17. Типоразмеров-2</p> <p>Двери входные - по серии I.136.5-19. Типоразмеров-3</p> <p>Двери внутренние - деревянные по серии I.136-10 Типоразмеров-4</p> <p>Наибольшая масса монтажного элемента (панель внутренняя стеновая железобетонная) - 6,5т</p> <p>Контрольно-технический пункт:</p> <p>Фундаменты - монолитные железобетонные по серии I.412-1/77, в.3 Типоразмеров-2</p> <p>Колонны - железобетонные по серии I.423-3 вып.1. Типоразмеров-1</p> <p>Балки - железобетонные пролетом 6м по серии I.462.1-10/80 вып.1. Типоразмеров-1</p> <p>Покрытие - плиты железобетонные ребристые по ГОСТ 22701.0-77. Типоразмеров-1</p> <p>Кровля - рулонная из 4-х слоев рубероида РМД-350 с защитным слоем из гравия на битумной мастике</p> <p>Полы - асфальтобетонные</p> <p>Ворота - распашные по типовому проекту 503-9-8.85, альбом III</p> <p>Наибольшая масса, монтажного элемента (плита покрытия) - 2,65т</p>	<p>НАРУЖНАЯ</p> <p>Отделка стеновых панелей-заводская рельефная, оштукатуривание кирпичных участков, окраска поливинилацетатной краской ВА-17</p> <p>Переплеты окон, жалюзийные решетки - масляная окраска</p> <p>ВНУТРЕННЯЯ</p> <p>Известковая побелка, вододисперсионная, масляная, силикатная окраска, облицовка стеклянной плиткой</p>	
		C3GA	ИНЖЕНЕРНОЕ ОБОРУДОВАНИЕ
			<p>Водопровод - объединенный: хозяйственно-питьевой, производственно-противопожарный. Напор на вводе - 15,0м, при пожаре - 20,0м</p> <p>Канализация - раздельная: хозяйственно-бытовая и производственная</p> <p>Водосток - внутренний. Выпуск водостоков на рельеф</p> <p>Отопление - водяное с параметрами $T = 95+70^\circ \text{C}$</p> <p>Вентиляция - приточно-вытяжная с механическим побуждением и естественная</p> <p>Горячее водоснабжение - централизованное от центрального теплового пункта</p> <p>Электроснабжение - от низковольтных сетей 380/220В</p> <p>Электроосвещение - люминесцентное и лампами накаливания</p> <p>Связь и сигнализация - телефонизация, директорская связь, связь главного инженера, диспетчерская, часофикация, радиофикация</p>
		J30B	<p>СКОРОСТНОЙ НАПОР ВЕТРА - $\frac{27 \text{ кгс/м}^2}{0,26 \text{ кПа}}$</p>
		R2CO	СТЕПЕНЬ ОГНЕСТОЙКОСТИ - вторая
		J3NB	<p>ВЕС СНЕГОВОГО ПОКРОВА - $\frac{100 \text{ кгс/м}^2}{0,98 \text{ кПа}}$</p>
		N1BD	<p>РАСЧЕТНАЯ ТЕМПЕРАТУРА НАРУЖНОГО ВОЗДУХА МИНУС 20,30 (основное решение), 40°C</p>
		G2BD	<p>КЛИМАТИЧЕСКИЕ РАЙОНЫ И ПОДРАЙОНЫ СССР - II, III, IV</p>
		G2EE	<p>ИНЖЕНЕРНО-ГЕОЛОГИЧЕСКИЕ УСЛОВИЯ - обычные</p>

БЫТОВОЙ КОРПУС С КОНТРОЛЬНО-ТЕХНИЧЕСКИМ ПУНКТОМ
ОТКРЫТОЙ СТОЯНКИ СО ЗДАНИЯМИ И СООРУЖЕНИЯМИ ДЛЯ
ТЕХНИЧЕСКОГО ОБСЛУЖИВАНИЯ И ТЕКУЩЕГО РЕМОНТА НА
150 ГРУЗОВЫХ АВТОМОБИЛЕЙ

ТИПОВОЙ ПРОЕКТ
416-4-III.86

Лист 2
Страница 4

Наименование	Всего	Удельн. показател	Наименование	Всего	Удельн. показател
V1IA СТОИМОСТЬ			V4KA ЭКСПЛУАТАЦИОННЫЕ ПОКАЗАТЕЛИ		
V1IB Общая сметная стоимость	тыс. 178,95	-	V4KH Расход		
в том числе:	руб.		воды	м ³ /ч 7,28	-
V1IL строительно-монтажных работ	то же 149,06	-	холодной	м ³ /сут 16,54	-
V1IO оборудования и мебели	" же 29,89	-	горячей	л/с 3,66	-
V1IS Стоимость строительно-монтажных работ I м ² общей площади	руб. -	98,34	V4KI канализационные стоки	" 5,26	-
V1IR То же I м ³ строительного объема	" -	27,12	V4KN тепла	ккал/ч 379410	-
V1IV Стоимость общая на расчетный показатель	" -	1193	в том числе:		
V1JA ТРУДОЕМКОСТЬ			на отопление	то же 61760	-
V1JF Построечные трудовые затраты	чел.-дн. 2378,6	-	на вентиляцию	" 120610	-
V1JS То же, на I м ² общей площади	то же -	1,57	на горячее водоснабжение	" 139,91	-
V1JR То же, на I м ³ строительного объема	" -	0,43	Тепла на отопление I м ² общей площади	228,91	-
V1JV То же, на расчетный показатель	" -	15,86	V4KX Потребная электрическая мощность	кВт 44,15	-
V1KA РАСХОДЫ					
V1KB Расход строительных материалов					
Цемент	т 439,61	-	G3NB ТЕХНИЧЕСКИЕ ХАРАКТЕРИСТИКИ		
Цемент, приведенный к марке М400	" 430,65(113,8)	-	Объем строительного здания	м ³ 5495,5	-
То же, на I м ² общей площади	" -	0,28	в том числе:		
То же, на I м ³ строительного объема	" -	0,08	подземной части	" 912,0	-
Сталь	" 262(5,0)	-	V1NN контрольно-технического пункта	731,5	-
Сталь, приведенная к классам А-I и С38/23	" 36,4	-	Объем строительный на I м ² общей площади	" -	3,6
в том числе:			V1NP То же, на расчетный показатель	-	36,6
сталь прокатная, приведенная к С38/23	" 11,80	-	G3OC Площадь застройки	м ² 788,6	-
Сталь, приведенная к классам А-I и С38/23 на I м ² общей площади	" -	0,02	в том числе:		
То же, на расчетный показатель	" -	0,24	контрольно-технического пункта	" 152,4	-
Бетон и железобетон	м ³ 914,8	-	G3OB общая площадь	" 1529,5	-
в том числе:			в том числе:		
монолитный	" 230,3	-	подземной части	" 263,4	-
сборный тяжелый	" 543,68	-	контрольно-технического пункта	" 152,4	-
сборный легкий	" 140,8	-	V1OK Общая площадь на расчетный показател	" -	10,2
Бетон и железобетон на I м ² общей площади	" -	0,60			
на расчетный показатель	" -	6,10			
Лесоматериалы	" 48,5	-			
Лесоматериалы, приведенные к круглому лесу	" 89,46(10,44)	-			
Кирпич	тыс.шт. 36,98	-			

ДОПОЛНИТЕЛЬНЫЕ ДАННЫЕ

Сметная документация составлена в нормах и ценах 1984г.

В7EA СОСТАВ ПРОЕКТНОЙ ДОКУМЕНТАЦИИ

- Альбом I - Технология производства, силовое электрооборудование, электрическое освещение, автоматизация санитарно-технических систем, связь и сигнализация
- Альбом II - Архитектурные решения, конструкции железобетонные, отопление и вентиляция, внутренние водопровод и канализация
- Альбом III - Строительные изделия
- Альбом IV - Спецификации оборудования
- Альбом V - Задание заводу-изготовителю на электрооборудование и автоматизацию санитарно-технических систем
- Альбом VI - Ведомости потребности в материалах
- Альбом VII - Сметы
- Альбом VIII - Проектная документация по переводу помещений подвала бытового корпуса на режим ПРУ

ПРИМЕНЕННЫЙ ТИПОВОЙ ПРОЕКТ

т.п.503-9-8.85 "Контрольно-пропускной пункт грузовых автотранспортных предприятий на 4 поста"

Альбом III - "Ворота распашные механизированные для КП" (распр.Новосибирский Ф-л ЦИП) Объем проектных материалов, приведенных к формату А-4,-III4 форматок

В7BA АВТОР ПРОЕКТА Новосибирский филиал "Гипроавтотранс", 630070,Новосибирск, Каменская,54

В7BA УТВЕРЖДЕНИЕ Утвержден и введен в действие Госкомсельхозтехники СССР. Протокол № 81-85 от 11.12.85г. Срок действия 1990г.

В7KA ПОСТАВЩИК Новосибирский филиал ЦИП,630051,Новосибирск,51,проспект Дзержинского,81/2 Инв.№ Катал.л.№ 055279