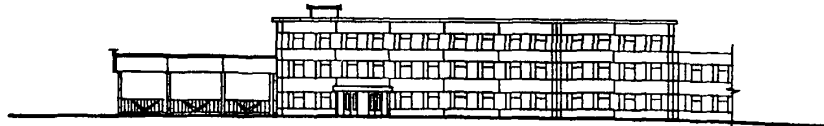
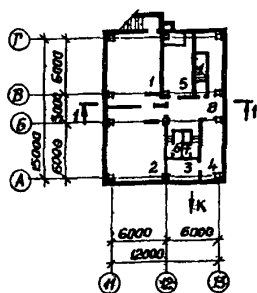


<p>СССР</p>	<p>СТРОИТЕЛЬНЫЙ КАТАЛОГ ЧАСТЬ 2 ТИПОВЫЕ ПРОЕКТЫ ПРЕДПРИЯТИЙ, ЗДАНИЙ И СООРУЖЕНИЙ</p>	<p>ТИПОВОЙ ПРОЕКТ 416-4-112с.86 УДК 725.4.057</p>
<p>ЦИТП</p>	<p>БЫТОВОЙ КОРПУС С КОНТРОЛЬНО-ПРОПУСКНЫМ ПУНКТОМ АВТОТРАНСПОРТНОГО ПРЕДПРИЯТИЯ НА 200 АВТОБУСОВ ДЛЯ ЮЖНЫХ РАЙОНОВ</p>	<p>ДФКД</p>
<p>НОЯБРЬ 1986</p>		<p>На 2-х листах На 4-х страницах Страница I</p>

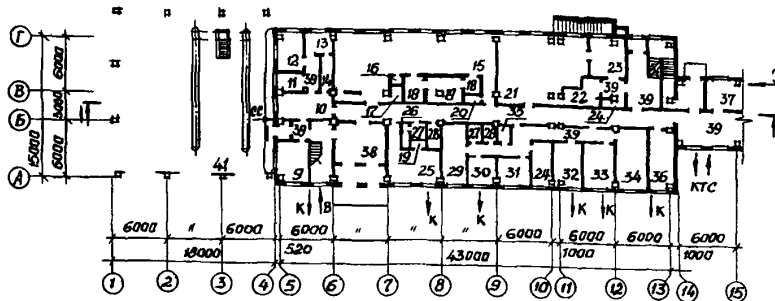
Ф А С А Д I-15



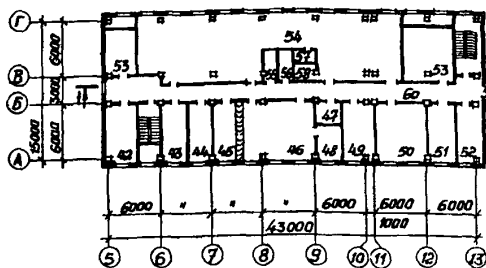
ПЛАН ПОДВАЛА



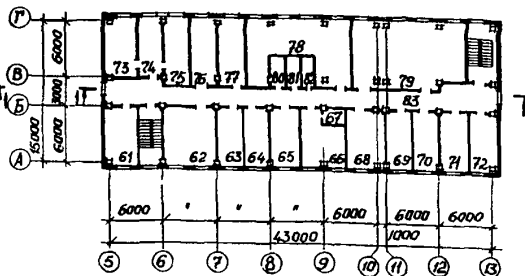
ПЛАН I ЭТАЖА



ПЛАН 2 ЭТАЖА



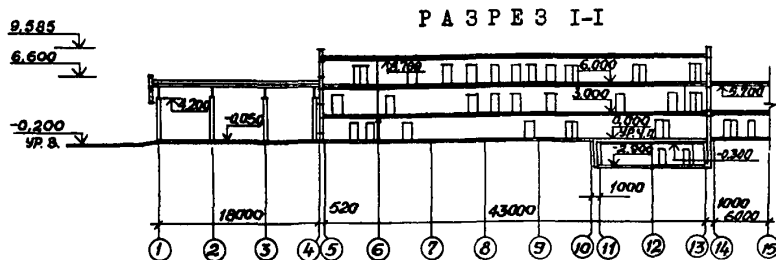
ПЛАН 3 ЭТАЖА



БЫТОВОЙ КОРИУС С КОНТРОЛЬНО-ПРОПУСКНЫМ ПУНКТОМ
АВТОТРАНСПОРТНОГО ПРЕДПРИЯТИЯ НА 200 АВТОБУСОВ
ДЛЯ ЮЖНЫХ РАЙОНОВ

ТИПОВОЙ ПРОЕКТ
416-4-112с.86

Лист I
Страница 2



ЭКСПЛИКАЦИЯ ПОМЕЩЕНИЙ

Но- мер	Наименование	Площадь, м ²	Но- мер	Наименование	Площадь, м ²
Подвал			2 этаж		
1	Архив	46,6	42	Комната контрольно-ревизорской службы	21,0
2	Кладовая денежных кассет и негорючего инвентаря	46,6	43	Узел связи	18,1
3	Канализационная насосная станция	9,7	44	Центр управления производством	18,2
4	Кладовая	13,2	45	Диспетчерская	18,3
5	Венткамера	19,7	46	Шоферская	52,3
6	Мужская уборная	5,5	47	Помещение водительского инвентаря	8,1
7	Женская уборная	5,5	48	Билетная касса	9,8
8	Коридор	20,4	49	Кабинет по безопасности движения	24,0
I этаж			50	Отдел эксплуатации	36,7
9	Помещение дежурного механика	13,1	51	Комната начальников колонн	21,6
10	Помещение бескондукторного обслуживания	17,4	52	Комната ночного отдыха дежурных водителей	16,2
11	Касса по приему выручки	7,1	53	Венткамеры	67,4
12	Банковская касса, баульная	11,2	54	Мужской гардероб водителей	180,7
13	Мастерская по ремонту кассет	6,2	55	Женская уборная	4,8
14	Кассетохраняющее	7,3	56	Мужская уборная	6,1
15	Мужской гардероб производственных, вспомогательных рабочих	97,6	57	Кладовая хозяйственная	4,2
16	Кладовая чистой одежды	2,2	58	Кладовая чистого белья	4,2
17	Кладовая загрязненной специальной одежды	2,2	59	Комната профориентационной работы	42,2
18	Преддушевные	11,1	60	Коридор	86,5
19	Душевая	14,9	3 этаж		
20	Хозяйственная кладовая	1,5	61	Отдел кадров	21,0
21	Зал буфета на 36 мест	64,4	62	Производственно-технический отдел	36,8
22	Моечная посуды	9,0	63	Отдел материально-технического снабжения	18,2
23	Подсобное помещение	16,6	64	Отдел технического контроля и хозяйственный отдел	18,2
24	Кладовые	13,6	65	Планово-экономический отдел	21,6
25	Женский гардероб производственных, вспомогательных рабочих	22,7	66	Бухгалтерия	24,9
26	Комната личной гигиены женщин	3,4	67	Касса	4,7
27	Женские уборные	6,0	68	Кабинет по технике безопасности	28,1
28	Мужские уборные	6,7	69	Кабинет секретаря партийной организации	18,2
29	Перевозочная гнойная	16,0	70	Кабинет председателя профсоюзной организации	18,2
30	Комната дежурного медицинского персонала	9,5	71	Рабочая комната профсоюзной организации	21,6
31	Комната временного пребывания больных	10,0	72	Кабинет секретаря комсомольской организации	16,2
32	Зубоорачесный кабинет	15,8	73	Кабинет главного инженера	19,7
33	Кабинет приема больных	15,7	74	Приемная	18,2
34	Перевозочная чистая	21,6	75	Кабинет начальника	21,1
35	Регистратура	3,4	76	Кабинет заместителя начальника	21,1
36	Комната мастеров	16,2	77	Кабинет политепросвещения	24,3
37	Центральный тепловой пункт	8,5	78	Венткамера вытяжных установок и баки-аккумуляторы	68,5
38	Вестибиль	25,6	79	Зал собраний на 65 мест	88,0
39	Коридоры	146,7	80	Женская уборная	4,6
40	Тамбуры	18,2	81	Мужская уборная	5,8
41	Контрольно-пропускной пункт	305,6	82	Хозяйственная кладовая	4,7
			83	Коридор	92,7

БЫТОВОЙ КОРПУС С КОНТРОЛЬНО-ПРОПУСКНЫМ ПУНКТОМ АВТОТРАНСПОРТНОГО ПРЕДПРИЯТИЯ НА 200 АВТОБУСОВ ДЛЯ КИШНЫХ РАЙОНОВ		ТИПОВОЙ ПРОЕКТ 416-4-112с.86		Лист 2 Страница 3	
02ВА СТРОИТЕЛЬНЫЕ КОНСТРУКЦИИ И ИЗДЕЛИЯ			Н50А ОТДЕЛКА		
<p>Фундаменты - сборные железобетонные по серии ИИС-04-1, вып. 6, типоразмеров - 4; монолитные железобетонные по серии I.412-1/77, типоразмеров - 3; по серии I.412.1-4, типоразмеров - 1</p> <p>Фундаментные балки - сборные железобетонные по серии ИИС-04-6, вып. 1у, типоразмеров-1</p> <p>Колонны - сборные железобетонные по серии ИИС-04-2, вып. 15, типоразмеров - 3; по серии I.423-3, вып. 1, 2, типоразмеров - 1; по серии I.427.1-3, вып. 1, типоразмеров - 1</p> <p>Ригели - сборные железобетонные по серии ИИС-04-3, вып. 7, ч. I, типоразмеров - 6</p> <p>Балки - сборные железобетонные по серии I.462.1-3/80, вып. 1, типоразмеров - 1</p> <p>Перекрытия - сборные железобетонные панели по серии ИИС-04-4, вып. 10, типоразмеров - 6</p> <p>Стены - сборные керамзитобетонные панели по серии ИИС-04-5, вып. 9, типоразмеров - 14; по серии I.432-15, вып. 1, типоразмеров - 4</p> <p>Перегородки - сборные гипсобетонные по серии I.231-1, вып. 3с, типоразмеров - 36</p> <p>Покрытие - сборные железобетонные панели по серии ИИС-04-4, вып. 10, типоразмеров - 4; по ГОСТ 22701.0-77*, типоразмеров - 1</p> <p>Крылья - ручонная плоская, из 4-х слоев рубероида с защитным слоем из гравия</p> <p>Лестницы - сборные железобетонные по серии I.050.1-1с, вып. 1, типоразмеров - 3</p> <p>Ограждение - металлическое по серии I.050.1-1с, вып. 2.</p> <p>Полы - линолеум, из керамической плитки, бетонные</p> <p>Окна - деревянные с двойным остеклением по серии I.136.5-16, часть I, типоразмеров-2</p> <p>Двери наружные - остекленные по серии I.136.5-19, типоразмеров - 3</p> <p>Двери внутренние - щитовые, глухие и остекленные по серии I.136-10, типоразмеров - 5</p> <p>Наибольшая масса монтажного элемента (балка) - 8,5т</p>			<p>НАРУЖНАЯ</p> <p>Стеновые панели облицовываются в заводских условиях мелкоформатной глазурованной керамической плиткой</p> <p>ВНУТРЕННЯЯ</p> <p>Окраска клеевыми и масляными красками, облицовка керамической плиткой</p>		
03ГА ИНЖЕНЕРНОЕ ОБОРУДОВАНИЕ			С3ГА ИНЖЕНЕРНОЕ ОБОРУДОВАНИЕ		
			<p>Водопровод - объединенный: хозяйственно-питьевой и противопожарный от наружной сети.</p> <p>Напор на вводе 20м. Напор при пожаре 30м</p> <p>Канализация - раздельная: хозяйственно-бытовая, производственная в наружную сеть, внутренние водостоки:</p> <p>I вариант - в наружную сеть</p> <p>II вариант - выпуск на отмотку</p> <p>Отопление - центральное водяное.</p> <p>Параметры теплоносителя 105-70°C</p> <p>Вентиляция - приточная с механическим и вытяжная с механическим и естественным побуждением</p> <p>Горячее водоснабжение - от водоводяных подогревателей центрального теплового пункта, напор на вводе 20м</p> <p>Электроснабжение - от низковольтных сетей напряжением 380/220В</p> <p>Электроосвещение - люминисцентное и лампы накаливания</p> <p>Устройства связи - радиофикация, телефонизация, электрочасофикация</p>		
03ЕВ ОСНАЩЕНИЕ ЗДАНИЯ			С3ЕВ ОСНАЩЕНИЕ ЗДАНИЯ		
			<p>Технологическое оборудование буфета, лечебное оборудование здравпункта</p>		
J30В	СКОРОСТНОЙ НАПОР ВЕТРА	- 45 кгс/м ² 0,44 кПа	J30В	ВЕС СНЕГОВОГО ПОКРОВА	- 50 кгс/м ² 0,49 кПа
R2C0	СТЕПЕНЬ ОГНЕСТОЙКОСТИ - вторая		G2KE	ИНЖЕНЕРНО-ГЕОЛОГИЧЕСКИЕ УСЛОВИЯ - обычные	
M1BD	РАСЧЕТНАЯ ТЕМПЕРАТУРА НАРУЖНОГО ВОЗДУХА - минус 10,20°C		G2MQ	СЕЙСМИЧНОСТЬ - 7 баллов	
G2DD	КЛИМАТИЧЕСКИЕ ПОДРАЙОНЫ				
	СССР - ПВ, ПБ, ПУА,				
Наименование		Удельн. Удельн. Всего показате- ль	Наименование		Удельн. Удельн. Всего показате- ль
V11A	СТОИМОСТЬ		V4KA	ЭКСПЛУАТАЦИОННЫЕ ПОКАЗАТЕЛИ	
V11B	Общая сметная стоимость	тыс. руб. 301,5		Расход	
	в том числе:				
V11L	строительно-монтажных работ	то же 238,87	V4KH	воды	м ³ /ч 8,1 -
V11O	оборудования и мебели	" 62,63		холодной	м ³ /сут 27,1 -
V11B	Стоимость строительно-монтажных работ			горячей	л/с 2,6 -
	1м ² общей площади	руб. - 91,77		то же	2,8 -
V11R	То же, 1м ³ строительного объема	" - 26,00	V4KI	Канализационные стоки	" 5,4 -
V11V	Стоимость общая на расчетный показатель	" - 1507,5			

БЫТОВОЙ КОРПУС С КОНТРОЛЬНО-ПРОПУСКНЫМ ПУНКТОМ АВТОТРАНСПОРТНОГО ПРЕДПРИЯТИЯ НА 200 АВТОБУСОВ ДЛЯ ЖИВНЫХ РАЙОНОВ				ТИПОВОЙ ПРОЕКТ 416-4-II2с.86		Лист 2 Страница 4	
продолжение				продолжение			
Наименование		Всего	Удельн. показа- тель	Наименование		Всего	Удельн. показа- тель
V1JA	ТРУДОЕМКОСТЬ						
V1JF	Построечные трудовые затраты	чел.-дн.	6495,9	-	V4KN	тепла	ккал/ч 686950
V1JG	То же, на 1м2 общей площади	то же	-	2,49		в том числе:	кВт 796,9
V1JR	То же, на 1м3 строительного объема	"	-	0,707		на отопление	то же 88900
V1JV	То же, на расчетный показатель	"	-	32,48		на вентиляцию	" 103,1
V1KA	РАСХОДЫ						" 195150
V1KB	Расход строительных материалов					на горячее водоснабжение	" 226,4
	Цемент	т	403,8	-			" 402900
	Цемент, приведенный к марке М 400	"	397,7(135,0)	-	V4KK	тепла на отопление 1м2 общей площади	" 467,4
	То же, на 1м2 общей площади	"	-	0,15		Потребная электрическая мощность	кВт 90,5
	То же, на 1м3 строительного объема	"	-	0,04		ТЕХНИЧЕСКИЕ ХАРАКТЕРИСТИКИ	
	Сталь	"	84,6(15,7)	-	G3NB	Объем строительный здания	м3 9185
	Сталь, приведенная к классам А-I и С38/23	"	115,7	-		в том числе:	
	в том числе:					подземной части	" 598
	сталь прокатная, приведенная к С38/23	"	10,5	-	V1NN	Объем строительный на 1м2 общей площади	" - 3,5
	Сталь, приведенная к классам А-I и С38/23 на 1м2 общей площади	"	-	0,04		То же, на 1м2 рабочей площади	" - 7,04
	То же, на расчетный показатель	"	-	0,58	V1NP	То же, на расчетный показатель	" - 45,9
	Бетон и железобетон	м3	1100,5	-		Площадь	
	в том числе:				G3OC	застройки	м2 1073
	монолитный	"	312,8	-	G3OB	общая	" 2603
	сборный тяжелый	"	541,7	-		в том числе:	
	сборный легкий	"	246,0	-		подземной части	" 192
	Бетон и железобетон на 1м2 общей площади	"	-	0,42	V1OK	Общая площадь на расчетный показатель	" - 13,0
	То же, на расчетный показатель	"	-	5,5	G3OQ	Рабочая	" 1304,2
	Лесоматериалы	"	166,5	-		То же, на расчетный показатель	" - 6,52
	Лесоматериалы, приведенные к круглому лесу	"	190,1(29,6)	-		То же, на 1м2 общей площади	" - 0,5
	Кирпич	тыс.шт.	106,3	-		В скобках указана потребность строительных материалов без учета расходов на изготовление сборных изделий, конструкций	
ДОПОЛНИТЕЛЬНЫЕ ДАННЫЕ							
				Сметная документация составлена в нормах			
				и ценах 1984 г.			
V7EA	СОСТАВ ПРОЕКТНОЙ ДОКУМЕНТАЦИИ						
	Альбом I Архитектурно-строительные решения					Альбом VI Спецификации оборудования	
	Альбом II Отопление и вентиляция. Внутренний водопровод и канализация					Альбом VII Ведомости потребности в материалах	
	Альбом III Силовое электрооборудование. Электроосвещение. Автоматизация производства. Связь и сигнализация					Альбом VIII Показатели результатов применения научно-технических достижений в строительных решениях проекта	
	Альбом IV Строительные изделия					Альбом IX Сметная документация	
	Альбом V Задания заводу-изготовителю на автоматизацию					Альбом X Проектная документация по переобустройке помещений на режим ПРУ	
	Объем проектных материалов, приведенных к формату А4, - 1222 форматки						
V7BA	АВТОР ПРОЕКТА	Гипроавтотранс, Воронежский филиал, 394000, Воронеж, ул. 25 Октября, 45					
V7BA	УТВЕРЖДЕНИЕ	утвержден и введен в действие Минавтотрансом РСФСР, приказ №8 от 18.03.86г.					
		Срок действия 1991 г.					
V7KA	ПОСТАВЩИК	Новосибирский филиал ЦИТП, 630051, Новосибирск, пр. Дзержинского, 81/2					
		Инв. №			Катал. л. № 055199		