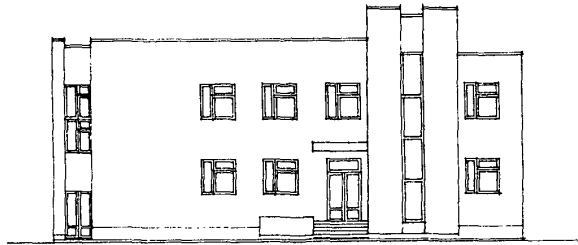
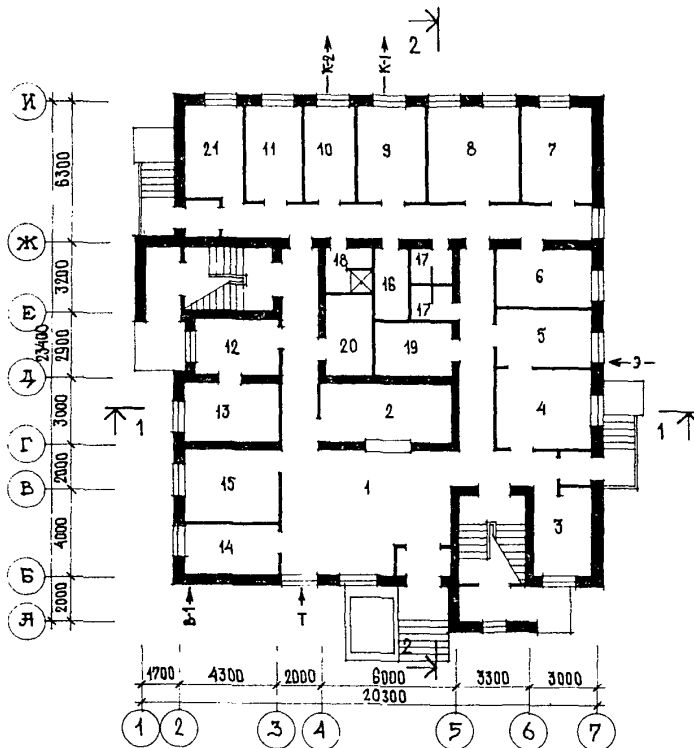


<p><b>СССР</b></p>	<p>СТРОИТЕЛЬНЫЙ КАТАЛОГ          ЧАСТЬ 2          ТИПОВЫЕ ПРОЕКТЫ ПРЕДПРИЯТИЙ, ЗДАНИЙ И СООРУЖЕНИЙ</p>	<p>ТИПОВОЙ ПРОЕКТ          416-7-221.85          УЭК 725.1</p>
<p><b>ЦИТП</b></p>	<p>КОРПУС ЖИЛИЩНО-ЭКСПЛУАТАЦИОННОЙ          ОРГАНИЗАЦИИ ТИП Б          (стены кирпичные)</p>	<p><b>ОДГО</b></p>
<p>ЯНВАРЬ          1986</p>		<p>На 3-х листах          На 6-ти страницах          Страница I</p>

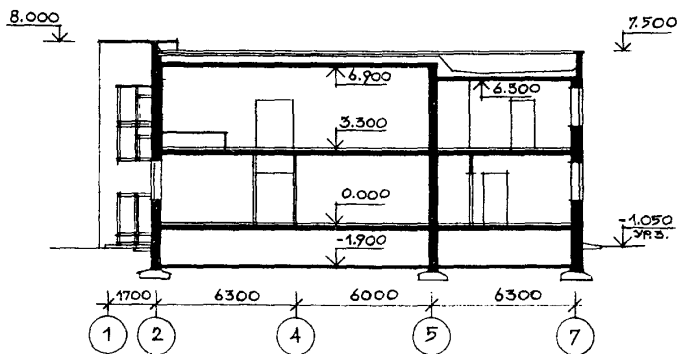
Ф А С А Д I-7



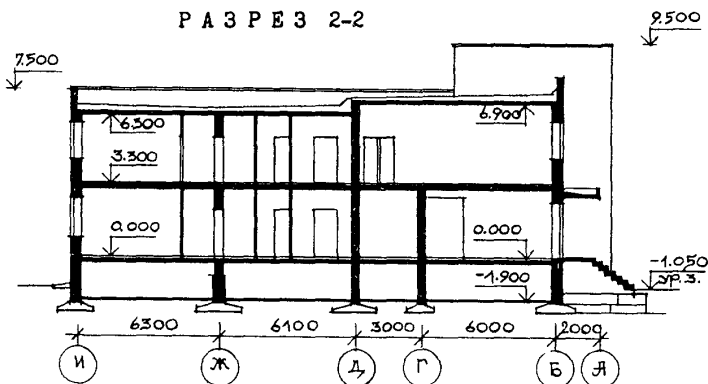
ПЛАН I ЭТАЖА



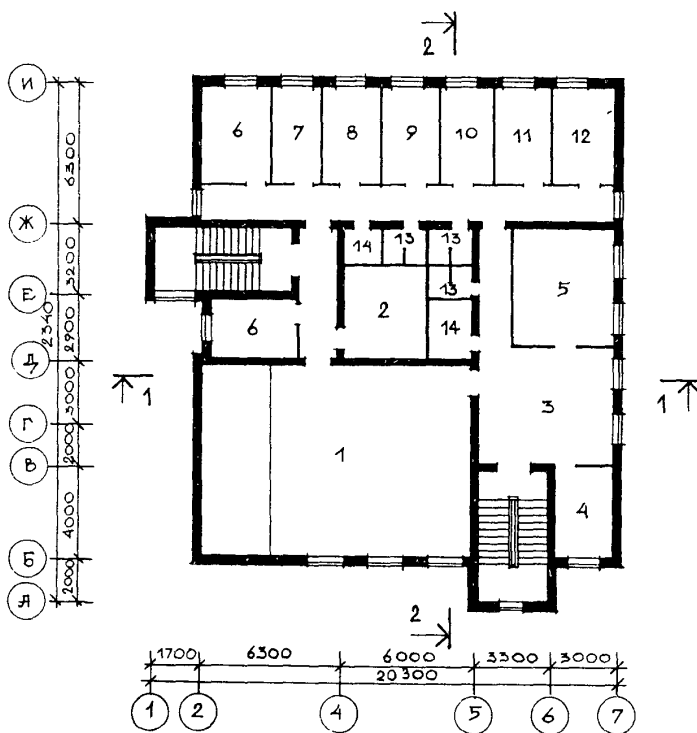
РАЗРЕЗ I-I



РАЗРЕЗ 2-2



ПЛАН 2 ЭТАЖА



КОРПУС ЖИЛИЩНО-ЭКСПЛУАТАЦИОННОЙ ОРГАНИЗАЦИИ ТИП Б  
/СТЕНЫ КИРПИЧНЫЕ /

ТИПОВОЙ ПРОЕКТ  
4I6-7-22I.85

Лист 2  
Страница 3

ЭКСПЛИКАЦИЯ ПОМЕЩЕНИЙ

Но- мер	На и м е н о в а н и е	Площадь м <sup>2</sup>	Но- мер	На и м е н о в а н и е	Площадь м <sup>2</sup>
	I ЭТАЖ			II ЭТАЖ	
I	Вестибюль с тамбуром	42,4	I	Зал собраний (с эстрадой)	103,6
2	Гардероб	15,8	2	Инвентарная	14,0
3	Комната участкового милиционера	12,1	3	Кулуары	32,3
4	Комната добровольной народной дружины	15,3	4	Буфет	11,2
5	Детская комната милиции	11,1	5	Библиотека	22,0
6	Комната персонала	10,9	6	Кружковые	22,8
7	Мастерская механика по лифтам	15,7	7	Комната домового комитета и тов. суда	9,6
8	Мастерская электриков	17,7	8	Комната радиста	11,2
9	Мастерская сантехников	14,1	9	Кабинет техника безопасности и НОТ	11,2
10	Комната старшего диспетчера	9,4	10	Комната инструктора по физкультуре	9,8
11	Кабинет главного инженера	11,6	11	Приемная депутата	12,9
12	Приемная	9,5	12	Комната партийных, профсоюзных и комсомольских организаций	12,2
13	Кабинет начальника	11,3	13	Санузлы	8,1
14	Комната паспортиста	9,7	14	Техническое помещение	7,2
15	Бухгалтерия	14,2			
16	Техническое помещение	5,3			
17	Санузлы	5,4			
18	Душевая	3,2			
19	Электрошитовая	9,5			
20	Тепловой пункт	6,8			
21	Комната экономиста	12,1			

КОРПУС ЖИЛИЩНО-ЭКСПЛУАТАЦИОННОЙ ОРГАНИЗАЦИИ ТИП Б / стены кирпичные /		ТИПОВОЙ ПРОЕКТ 4I6-7-22I.85	Лист 2 Страница 4
D2BA	<p><b>СТРОИТЕЛЬНЫЕ КОНСТРУКЦИИ И ИЗДЕЛИЯ</b></p> <p>Фундаменты - ленточные сборные железобетонные по серии I.112-5 вып.1,2,4 Типоразмеров - II.</p> <p>Блоки бетонные для стен подвала по ГОСТ 13579-78. Типоразмеров - 7.</p> <p>Перекрытия (и покрытия) - сборные железобетонные плиты по серии I.141-I вып.58,60; I.241-I вып.21; I.243.I-4 Типоразмеров - I2.</p> <p>Стены наружные - сплошная кладка из глиняного пустотелого кирпича пластического формования ГОСТ 530-80.</p> <p>Стены внутренние - сплошная кладка из глиняного полнотелого кирпича пластического формования ГОСТ 530-80</p> <p>Перегородки - сборные гипсобетонные по серии I.231.9-7 вып.1. Типоразмеров - I2</p> <p>Кровля - рулонная, четырехслойный ковер с утеплителем из ячеистого бетона. <math>\gamma = 400 \text{ кг/м}^3</math>.</p> <p>Лестницы - сборные железобетонные по серии I.251.I-4 вып.1; I.252.I-4 вып.1, I.055.I-I. Типоразмеров - 5.</p> <p>Полы - паркет, линолеум, керамическая плитка, дощатые, мозаичные плиты, бетонные</p> <p>Окна - деревянные по серии I.236-6 вып.1 Типоразмеров - 8. По серии I.236.8-II вып.1 (вариант). Типоразмеров - 7</p> <p>Фрамуги - по серии I.136-12 вып.1. Типоразмеров - 2.</p> <p>Двери наружные - деревянные по серии I.136.5-19. Типоразмеров - 10.</p> <p>Двери внутренние - деревянные по серии I.136-10. Типоразмеров - 8.</p> <p>Наибольшая масса монтажного элемента - (ребристая плита) - 4,19 т.</p>	H5UA	<p><b>ОТДЕЛКА</b></p> <p><b>НАРУЖНАЯ</b></p> <p>Облицовка из пустотелого лицевого кирпича.</p> <p><b>ВНУТРЕННЯЯ</b></p> <p>Побелка, покраска, облицовка глазурованной плиткой.</p>
		C3GA	<p><b>ИНЖЕНЕРНОЕ ОБОРУДОВАНИЕ</b></p> <p>Водопровод - объединенный: хозяйственно-противопожарный от внешних сетей. Напор на вводе на хоз.нужды - 14 м</p> <p>Канализация - хозяйственно-бытовая в наружную сеть.</p> <p>Отопление - центральное водяное от наружной теплосети, система вертикальная однетрубная. Температура теплоносителя- <math>T_2 - 95^\circ\text{C}; T_0 - 70^\circ\text{C}</math>.</p> <p>Вентиляция - вытяжная - естественная.</p> <p>Горячее водоснабжение - центральное от внешней сети. Расчетный напор - 14 м</p> <p>Электроснабжение - категория II; напряжение 380/220 В; освещение-люминесцентное и лампами накаливания.</p> <p>Устройства связи - городская телефонная сеть, городское радиовещание, электрочасовикация, пожарно-охранная сигнализация.</p>
		C2ED	<p><b>ОСНАЩЕНИЕ ЗДАНИЯ</b></p> <p>Оборудование санузлов - унитаза, душевые поддоны, умывальники, раковины</p>
J30B	<p><b>СКОРОСТНОЙ НАПОР ВЕТРА</b> - <math>\frac{45 \text{ кгс/м}^2}{0,44 \text{ кПа}}</math></p>	J3NB	<p><b>ВЕС СНЕГОВОГО ПОКРОВА</b> - <math>\frac{100 \text{ кгс/м}^2}{0,98 \text{ кПа}}</math></p>
R2CO	<p><b>СТЕПЕНЬ ОГНЕСТОЙКОСТИ</b> - вторая</p>	G2EE	<p><b>ИНЖЕНЕРНО-ГЕОЛОГИЧЕСКИЕ УСЛОВИЯ</b> - обычные</p>
N1BD	<p><b>РАСЧЕТНАЯ ТЕМПЕРАТУРА НАРУЖНОГО ВОЗДУХА</b> мин/с 20 , 30 (основное решение), 40°C</p>		
G2DD	<p><b>КЛИМАТИЧЕСКИЕ РАЙОНЫ И ПОДРАЙОН СССР</b> - II и III районы, IV подрайон</p>		

КОРПУС ЖИЛИЩНО-ЭКСПЛУАТАЦИОННОЙ ОРГАНИЗАЦИИ ТИП Б /СТЕНЫ КИРПИЧНЫЕ/					ТИПОВОЙ ПРОЕКТ 4I6-7-22I.85		Лист 3 Страница 5	
Наименование		Всего	Удельн. показа- тель		Наименование		Всего	Удельн. показа- тель
V11A	СТОИМОСТЬ			ЧКА	ЭКСПЛУАТАЦИОННЫЕ ПОКАЗАТЕЛИ			
V11B	Общая сметная стоимость	тыс. руб. 129,02	-	ЧКН	Расход воды	м <sup>3</sup> /сут	1,4	-
V11L	В том числе: строительно-монтажных работ	" 94,99	-		холодной	"	1,4	-
V11C	оборудования и мебели	" 34,03	-	ЧК	горячей	"	2,82	-
V11S	Стоимость строительно-монтажных работ I м <sup>2</sup> полезной площади	руб. -	139,40	ЧКН	Канализационные стоки	"	160,9	-
V11R	То же, на I м <sup>3</sup> строительного объема здания	" -	30,49		Тепла	кВт	138500	-
V11V	Стоимость общая на расчетный показатель	" -	158,27		ккал/ч		72,5	-
V11A	ТРУДОЕМКОСТЬ				В том числе:		62500	-
V11F	Построечные трудовые затраты	чел.дн. 1644,57	-		на отопление	"	88,4	-
V11S	То же, на I м <sup>2</sup> полезной площади	" -	2,41	ЧКК	на горячее водоснабжение	"	76000	-
V11V	То же, на расчетный показатель	" -	2,02		Тепла на отопление I м <sup>2</sup> полезной площади	"	0,106	-
V11R	То же, на I м <sup>3</sup> строительного объема	" -	0,53	ГЗНВ			91,72	-
V1KA	РАСХОДЫ				Потребная электрическая мощность	кВт	22	-
V1KB	Расход строительных материалов				ТЕХНИЧЕСКИЕ ХАРАКТЕРИСТИКИ			
	Цемент	т 116,44	-	V1NP	Объем строительного здания	м <sup>3</sup>	3115,0	-
	Цемент, приведенный к марке М400	" 110,32 (37,56)	-		Объем строительный на I м <sup>2</sup> полезной площади	"	-	4,57
	То же, на I м <sup>2</sup> полезной площади	" -	0,16	СЗС	То же, на расчетный показатель	"	-	3,82
	То же, на расчетный показатель	" -	0,14	СЗОВ	Площадь застройки	м <sup>2</sup>	445,2	-
	Сталь	" 8,71 (0,16)	-	СЗОВ	общая	"	815,2	-
	Сталь, приведенная к классам А-I и С38/23	" 14,23	-		полезная	"	681,4	-
	В том числе:			СЗОО	Полезная площадь на расчетный показатель	"	-	0,84
	сталь прокатная, приведенная к С38/23	" 1,03	-		Рабочая	"	547,0	-
	сталь, приведенная к классам А-I и С38/23 на I м <sup>2</sup> полезной площади	" -	0,021		То же, на расчетный показатель	"	-	0,67
	То же, на расчетный показатель	" -	0,017					
	Бетон и железобетон	м <sup>3</sup> 296,5	-					
	В том числе:							
	монолитный	" 1,21	-					
	сборный тяжелый	" 295,3	-					
	Бетон и железобетон на I м <sup>2</sup> полезной площади	" -	0,435					
	на расчетный показатель	" -	0,364					
	Лесоматериалы	" 31,5	-					
	Лесоматериалы, приведенные к круглому лесу	" 48,0 (18,18)	-					
	То же, на расчетный показатель	" -	0,059					
	Кирпич	тыс.шт 194,0	-					

В скобках указывается потребность строительных материалов без учета расходов на изготовление сборных изделий, конструкций.

КОРПУС ЖИЛИЩНО-ЭКСПЛУАТАЦИОННОЙ ОРГАНИЗАЦИИ  
 ТИП Б /СТЕНЫ КИРПИЧНЫЕ/

ТИПОВОЙ ПРОЕКТ  
 416-7-221.85

Лист 3  
 Страница 6

### Д О П О Л Н И Т Е Л Ь Н Ы Е   Д А Н Н Ы Е

Корпус жилищно-эксплуатационной организации предназначен для жилищно-эксплуатационного участка 2 или 3 категории (или другой аналогичной ЭЗО), обслуживающего от 35 до 70 тыс. кв. метров жилой площади в микрорайоне (квартале, группе жилых домов) с населением от 3 до 10 тыс. человек.

Расчетный показатель - I м<sup>2</sup> общей площади (всего 815,2 расчетных единиц).

Сметная документация составлена в нормах и ценах 1984 г.

#### В7ЕА   С О С Т А В   П Р О Е К Т Н О Й   Д О К У М Е Н Т А Ц И И

Альбом I    Архитектурно-строительные и технологические чертежи.  
 Санитарно-технические чертежи. Электротехнические  
 чертежи.  
 Альбом II    Спецификации оборудования  
 Альбом III    Ведомость потребности в материалах.  
 Альбом IV    С м е т ы

Объем проектных материалов, приведенных к формату А4 - 548 форматок.

В7ВА    АВТОР ПРОЕКТА    ЦНИИЭП учебных зданий, 127434, Москва, Дмитровское шоссе,  
 дом 9.  
 В7НА    УТВЕРЖДЕНИЕ    Утвержден Госстрахнастрем 01.08.84г. Приказ № 208  
 Введен в действие ЦНИИЭП учебных зданий 19.09.85г.  
 Приказ № 89.Срок действия 1990г.  
 В7КА    ПОСТАВЩИК    Минский филиал ЦИТП,  
 220600, г.Минск, ул.К.Маркса, 32.

Инв. № 20795

Катал. № 052603