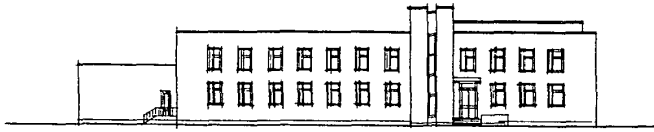
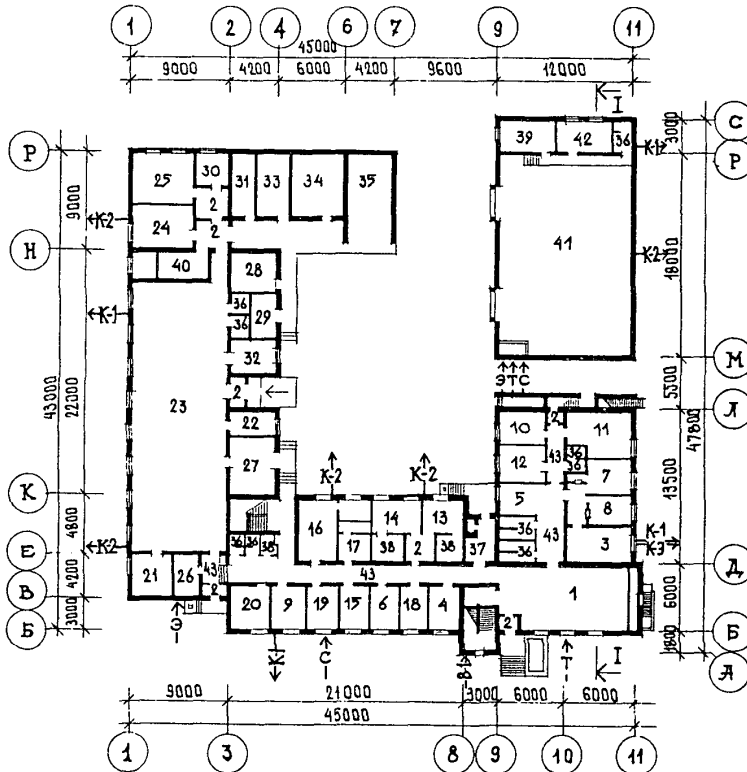


<p>СССР</p>	<p>СТРОИТЕЛЬНЫЙ КАТАЛОГ ЧАСТЬ 2 ТИПОВЫЕ ПРОЕКТЫ ПРЕДПРИЯТИЙ, ЗДАНИЙ И СООРУЖЕНИЙ</p>	<p>ТИПОВОЙ ПРОЕКТ 416-7-223.85 УДК 658.588</p>
<p>ЦИТП</p>	<p>БЛОК ПРОИЗВОДСТВЕННО-ТЕХНИЧЕСКОГО ОБСЛУЖИВАНИЯ ЖИЛИЩНОГО ФОНДА</p>	<p>ОДГО</p>
<p>МАРТ 1986</p>	<p>ТИП 5,6 /СТЕНЫ КИРПИЧНЫЕ/</p>	<p>На 3-х листах На 6-и страницах Страница I</p>

Ф А С А Д I-II



ПЛАН I ЭТАЖА

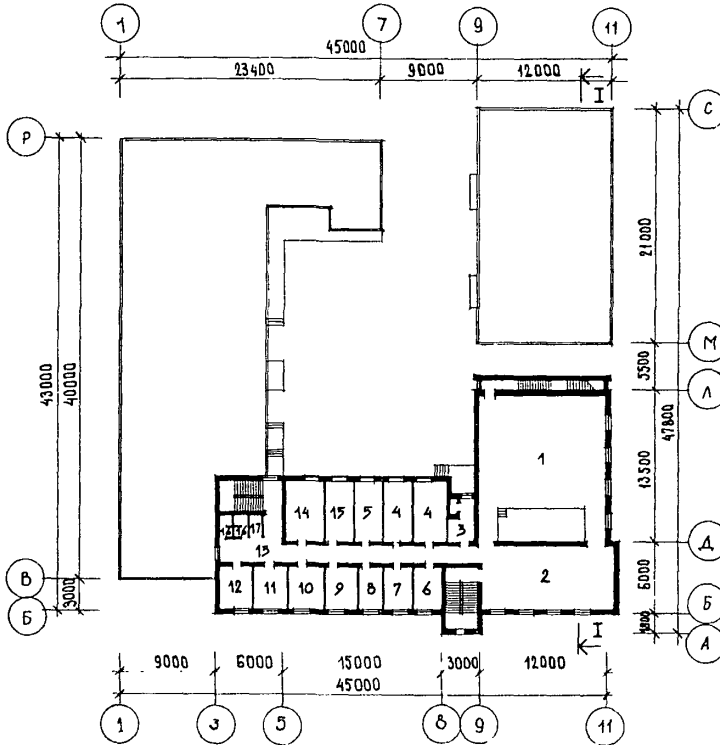


БЛОК ПРОИЗВОДСТВЕННО-ТЕХНИЧЕСКОГО ОБСЛУЖИВАНИЯ
 ЖИЛИЩНОГО ФОНДА ТИП 5,6
 /СТЕНЫ КИРПИЧНЫЕ/

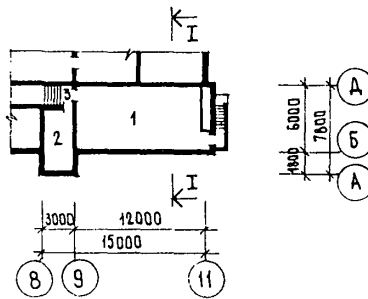
ТИПОВОЙ ПРОЕКТ
 416-7-223.85

Лист I
 Страница 2

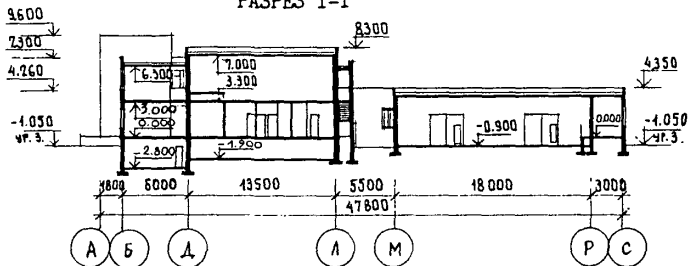
ПЛАН 2 ЭТАЖА



ПЛАН ПОДВАЛА



РАЗРЕЗ I-I



БЛОК ПРОИЗВОДСТВЕННО-ТЕХНИЧЕСКОГО ОБСЛУЖИВАНИЯ
ЖИЛИЩНОГО ФОНДА ТИП 5,6 /СТЕНЫ КИРПИЧНЫЕ/

ТИПОВОЙ ПРОЕКТ
416-7-223.85

Лист 2
Страница 3

ЭКСПЛИКАЦИЯ ПОМЕЩЕНИЙ

Но- мер	На и м е н о в а н и е	Площадь м ²	Но- мер	На и м е н о в а н и е	Площадь м ²
I ЭТАЖ					
1.	Вестибюль с гардеробом	60,5	34.	Склад цемента, извести, алебаstra	25,7
2.	Тамбур	28,2	35.	Склад длинномерных материа- лов и пиломатериалов	28,7
3.	Кабинет начальника	16,8	36.	Санузлы	25,1
4.	Кабинет главного инженера	11,8	37.	Загрузочная	8,9
5.	Приемная	16,5	38.	Кладовые	18,0
6.	Комната старшего диспетчера	10,2	39.	Вахтер	12,4
7.	Бухгалтерия и касса	16,3	40.	Венткамера	16,4
8.	Комната паспортиста	11,8	41.	Помещение для хранения техники	188,8
9.	Комната персонала	11,4	42.	Контора гаража	14,8
10.	Комната участкового милицио- нера	11,9	43.	Коридоры	65,9
11.	Комната добровольной народной дружины	17,7			
12.	Детская комната милиции	11,7	II ЭТАЖ		
13.	Мастерская электриков	10,5	1.	Зал собраний с эстрадой	152,0
14.	Мастерская сантехников	13,4	2.	Кулуары	70,0
15.	Мастерская механика по лиф- там	10,2	3.	Буфет	8,9
16.	Гардероб с душевыми для мужчин	22,8	4.	Кружковые	32,1
17.	Гардероб с душевыми для женщин	11,1	5.	Библиотека	15,8
18.	Планово-производственный отдел	10,2	6.	Комната профсоюзной органи- зации	10,5
19.	Комната мастера	11,0	7.	Комната партийной и комсо- мольской организаций	10,6
20.	Контора	13,8	8.	Комната инструктора физ- культуры	9,5
21.	Электросварочная мастерская	15,1	9.	Аппаратная	12,2
22.	Электромеханическая мастер- ская	9,1	10.	Мастерская ремонта аппарату- ры, комната радиста	10,6
23.	Слесарная и деревообрабатыва- ющая мастерская	207,7	11.	Комната депутата	10,2
24.	Мастерская антисептирования	21,3	12.	Комната домового комитета и товарищеского суда	14,7
25.	Маллярная и окрасочная мас- терская	26,3	13.	Коридоры	47,0
26.	Электрощитовая	8,7	14.	Операторская	17,5
27.	Склад сантехнических и электро- технических деталей	18,9	15.	Кабинет по технике безопас- ности и НОТ	15,8
28.	Склад хозяйственного инвен- таря	13,3	16.	Санузлы	5,0
29.	Хранение уборочных механизмов	9,9	17.	Кладовые	2,0
30.	Склад лаков и красок	8,3	ПОДВАЛ		
31.	Временное хранение макулатуры	10,3	1.	Венткамера	69,5
32.	Комната кладовщиков	9,1	2.	Водомерный узел	8,6
33.	Склад кровельных материалов	18,2	3.	Коридор	1,7

БЛОК ПРОИЗВОДСТВЕННО-ТЕХНИЧЕСКОГО ОБСЛУЖИВАНИЯ ЖИЛИЩНОГО ФОНДА ТИП 5,6 /СТЕНЫ КИРПИЧНЫЕ/		ТИПОВОЙ ПРОЕКТ 416-7-223.85	Лист 2 Страница 4	
D2BA	СТРОИТЕЛЬНЫЕ КОНСТРУКЦИИ И ИЗДЕЛИЯ Фундаменты - ленточные сборные железобетонные по серии I.II2-5 вып. I, 2, 4 Типоразмеров - 12. Блоки бетонные для стен подвала по ГОСТ 13579-78. Типоразмеров - 7. Железобетонные элементы канала по серии 3.006.I-2/82 вып. 0. Типоразмеров - 4 Перекрытия (и покрытия) - сборные железобетонные плиты по серии I.I41-I вып. 63, 60; I.241-I вып. 21; I.243.I-4; I.238 - I. вып. 2; I.465.I-3/80 вып. I, 5; I.138-10. вып. I, 9. I.225-2 вып. II. Типоразмеров-20. Стены наружные - сплошная кладка из глиняного пустотелого кирпича пластического формования ГОСТ 530-80. Стены внутренние - сплошная кладка из глиняного полнотелого кирпича пластического формования ГОСТ 530-80 Перегородки - сборные гипсобетонные по серии I.231.9-7 вып. I. Типоразмеров - 8 Кровля - рулонная, четырехслойный ковер с утеплителем из ячеистого бетона $\gamma = 400 \text{ кг/м}^3$. Лестницы - сборные железобетонные по серии I.251.I-4 вып. I; I.252.I-4 вып. I, I.055.I-I, I.255.I-I. Типоразмеров - 8. Полы - паркет, линолеум, керамическая плитка, дощатые, мозаичные плиты, бетонные Окна - деревянные по серии I.236-6 вып. I. Типоразмеров - 5. По серии I.236.5-9 вып. I (вариант). Типоразмеров - 5. Фрамуги - по серии I.136-I2 вып. I. Типоразмеров - 4. Двери наружные - деревянные по серии I.136.5-19; I.236-5 вып. I; I.435.9-I7 вып. 0. Типоразмеров - 7 Двери внутренние - деревянные по серии I.136-10. Типоразмеров - 4. Наибольшая масса монтажного элемента (ребристая плита) - 7,400 т.	H5UA	ОТДЕЛКА НАРУЖНАЯ Облицовка из пустотелого лицевого кирпича. ВНУТРЕННЯЯ Побелка, покраска, облицовка глазурованной плиткой. C3GA	ИНЖЕНЕРНОЕ ОБОРУДОВАНИЕ Водопровод - объединенный: хозяйственно-противопожарный от внешних сетей. Напор на вводе на хоз. нужды - 12 м, на пожарные нужды - 19 м Канализация - хозяйственно-бытовая в наружную сеть. Отопление - центральное водяное от наружной теплосети, система горизонтальная однотрубная. Температура теплоносителя $T_2 - 95^\circ\text{C}$; $T_0 - 70^\circ\text{C}$. Вентиляция - приточно-вытяжная с механическим побуждением и естественная Горячее водоснабжение - центральное от внешней сети. Расчетный напор - 12 м Электроснабжение - категория II; напряжение 380/220 В; освещение люминесцентное и лампами накаливания.
J30B	СКОРОСТНОЙ НАПОР ВЕТРА - <u>45 кгс/м²</u> 0,44 кПа	J3NB	ВЕС СНЕГОВОГО ПОКРОВА - <u>100 кгс/м²</u> 0,98 кПа	
R2CO	СТЕПЕНЬ ОГНЕСТОЙКОСТИ - вторая	G2EE	ИНЖЕНЕРНО-ГЕОЛОГИЧЕСКИЕ УСЛОВИЯ - обычные	
N1BD	РАСЧЕТНАЯ ТЕМПЕРАТУРА НАРУЖНОГО ВОЗДУХА минус 20 , 30 (основное решение), 40°C			
G2DD	КЛИМАТИЧЕСКИЕ РАЙОНЫ И ПОДРАЙОН СССР - II и III районы, IV подрайон			

БЛОК ПРОИЗВОДСТВЕННО-ТЕХНИЧЕСКОГО ОБСЛУЖИВАНИЯ ЖИЛИЩНОГО ФОНДА ТИП 5,6 (стены кирпичные)				ТИПОВОЙ ПРОЕКТ 416-7-223.85		Лист 3 Страница 5	
Наименование		Всего	Удельн. показа- тель	Наименование		Всего	Удельн. показа- тель
V1IA	СТОИМОСТЬ			V4KA	ЭКСПЛУАТАЦИОННЫЕ ПОКАЗАТЕЛИ		
V1IB	Общая сметная стоимость	тыс. руб. 308,78	-	V4KH	Расход воды		
V1IL	в том числе: строительно-монтажных работ	" 220,64	-	V4KI	холодной горячей	м ³ /ч 4,3	-
V1IO	оборудования и мебели	" 88,14	-	V4KN	Канализационные стоки	" 3,4	-
V1IS	Стоимость строительно-монтажных работ I м ² полезной площади	руб. -	138,51		Тепла	кВт 7,7	-
V1IR	То же, на I м ³ строительного объема здания	" -	28,10		В том числе:	ккал/ч 601,0	-
V1IV	Стоимость общая на расчетный показатель	-	165,11		на отопление	" 516865	-
V1IA	ТРУДОЕМКОСТЬ				на вентиляцию	" 186,7	-
V1JF	Построечные трудовые затраты	чел.дн 185,3	-		на горячее водоснабжение	" 251,5	-
V1JV	То же, на I м ² полезной площади	" -	2,63		Тепла на отопление на I м ² полезной площади	" -	0,117
V1JR	То же, на I м ³ строительного объема здания	" -	2,24		Потребная электрическая мощность	" -	100,8
V1KA	РАСХОДЫ			V4KK	кВт 22	-	0,099
V1KB	Расход строительных материалов				ТЕХНИЧЕСКИЕ ХАРАКТЕРИСТИКИ		85,86
	Цемент	т 288,83	-	G3NB	Объем строительный здания	м ³ 7853,0	-
	Цемент, приведенный к марке М400	" 275,14 (110,45)	-		В том числе:		
	То же, на I м ² полезной площади	" -	0,17		подземной части здания	" 310,0	-
	То же, на расчетный показатель	" -	0,15		Объем строительный на I м ² полезной площади	" -	4,93
	Сталь	" 20,19 (1,39)	-	V1NP	То же, на расчетный показатель	" -	4,20
	Сталь, приведенная к классам А-I и С38/23	" 32,02	-	G30C	Площадь застройки	м ² 1447,0	-
	в том числе:			G30B	Полезная Общая	" 1593,0	-
	Сталь прокатная, приведенная к С38/23	" 1,14	-		В том числе:		
	Сталь, приведенная к классам А-I и С38/23 на I м ² полезной площади	" -	0,020		Подземной части	" 93,2	-
	То же, на расчетный показатель	" -	0,017	G30Q	Полезная площадь на расчетный показатель	" -	0,852
	Бетон и железобетон	м ³ 594,47	-		Рабочая	" 1392,0	-
	В том числе:				То же, на расчетный показатель	" -	0,744
	Монолитный	" 87,89	-				
	Сборный тяжелый	" 506,58	-				
	Бетон и железобетон на I м ² полезной площади	" -	0,37				
	То же, на расчетный показатель	" -	0,32				
	Лесоматериалы	" 71,43	-				
	Лесоматериалы, приведенные к круглому лесу	" 104,02 (23,09)	-				
	То же, на расчетный показатель	" -	0,06				
	Кирпич	тыс. шт. 484,02	-				

В скобках указана потребность строительных материалов без учета расходов на изготовление сборных изделий конструкций.

БЛОК ПРОИЗВОДСТВЕННО-ТЕХНИЧЕСКОГО ОБСЛУЖИВАНИЯ
ЖИЛИЩНОГО ФОНДА ТИП 5,6
(стены кирпичные)

ТИПОВОЙ ПРОЕКТ
4I6-7-223.85

Лист 3
Страница 6

Д О П О Л Н И Т Е Л Ь Н Ы Е Д А Н Н Ы Е

Блок производственно-технического обслуживания жилищного фонда, тип 5,6 предназначен для жилищно-эксплуатационного участка на самостоятельном балансе 2 или 3 категории (или другой аналогичной ЖЭО), обслуживаемого от 35 до 70 тыс. кв.метров жилой площади в поселке городского типа (городе) либо в микрорайоне (квартале, группе жилых домов) с населением от 3 до 10 тыс. человек.

В целях охраны окружающей природной среды при привязке следует предусмотреть строительство очистных сооружений для сточных вод от мойки автомобилей по действующим типовым проектам.

Расчётный показатель принят 1 м² общей площади (всего 1870,2 расчётных единицы).

Сметная документация составлена в нормах и ценах 1984 года.

В7БА

СОСТАВ ПРОЕКТНОЙ ДОКУМЕНТАЦИИ

Альбом I Архитектурно-строительные и технологические чертежи.

Альбом II Санитарно-технические чертежи.

Альбом III Электротехнические чертежи.

Альбом IV Спецификация оборудования.

Часть I. Технологическое оборудование.

Часть 2. Санитарно-техническое оборудование.

Часть 3. Электротехническое оборудование.

Альбом V Ведомость потребности в материалах.

Альбом VI Сметы. Ч I,2

Объем проектных материалов, приведенных к формату А4 -822 Форматки.

В7ВА

АВТОР ПРОЕКТА ЦНИИЭП учебных зданий, I27434, Москва, Дмитровское шоссе, дом 9.

В7НА

УТВЕРЖДЕНИЕ Утвержден Госгражданстроем 01.08.84 г. Приказ № 208
Введен в действие ЦНИИЭП учебных зданий 26.II.85 г.
Приказ № I24. Срок действия I990 г.

В7КА

ПОСТАВЩИК Минский филиал ЦИТИ
220600, Минск, ул. Карла Маркса, 32.

Инв. № 20867

Катал.л. № 052880