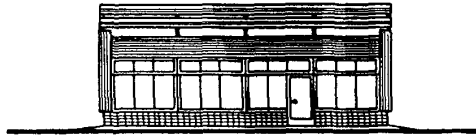
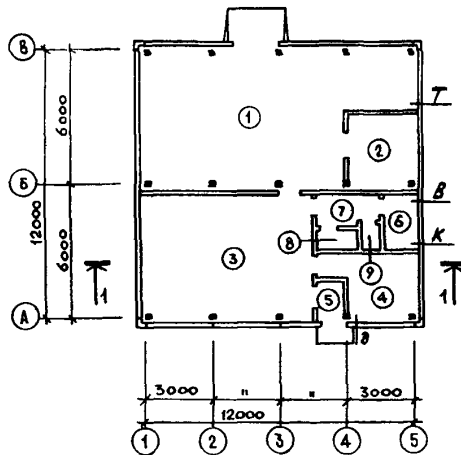


СССР	СТРОИТЕЛЬНЫЙ КАТАЛОГ ЧАСТЬ 2 ТИПОВЫЕ ПРОЕКТЫ ПРЕДПРИЯТИЙ, ЗДАНИЙ И СООРУЖЕНИЙ	ТИПОВОЙ ПРОЕКТ 416-9-30.85 УДК 725.21
ЦИТП	ПАВИЛЬОН-МАГАЗИН В ЛЕГКИХ МЕТАЛЛИЧЕСКИХ КОНСТРУКЦИЯХ	ОМВА
МАРТ 1986		На 2-х листах На 4-х страницах Страница I

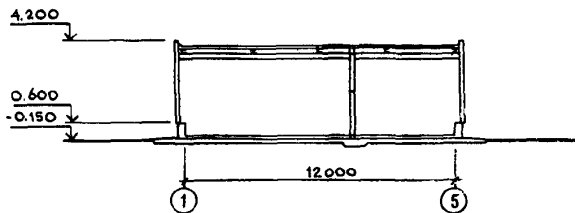
ФАСАД I-5



П Л А Н



РАЗРЕЗ I-I



ЭКСПЛИКАЦИЯ ПОМЕЩЕНИЙ

Номер	Наименование	Площадь, м ²	Номер	Наименование	Площадь, м ²
I	Склад	63,3	5	Тамбур	1,8
2	Помещение стимулирующих товаров	9,6	6	Кладовая уборочного инвентаря	3,5
3	Торговый зал	44,1	7	Умывальная	3,8
4	Информационный центр	10,7	8	Душевая	1,6
			9	Санузел	1,1

ПАВИЛЬОН-МАГАЗИН В ЛЕГКИХ МЕТАЛЛИЧЕСКИХ КОНСТРУКЦИЯХ		ТИПОВОЙ ПРОЕКТ 416-9-30.85	Лист 2 Страница 3
D2BA	СТРОИТЕЛЬНЫЕ КОНСТРУКЦИИ И ИЗДЕЛИЯ Фундаменты - ленточные сборные бетонные блоки по ГОСТ 13579-78. Типоразмеров - I. Каркас - металлические стойки по ТУ 36-2287-80. Типоразмеров - 3. Прогоны - металлические по серии I.460.3-16.Икм. Типоразмеров - I. Стены - сборные панели железобетонные по серии I.030.I-I вып.0-I. Типоразмеров -2, металлические трехслойные панели по шифру I72.КМ4. Типоразмеров - 5, и кирпичные. Перегородки - кирпичные и металлические трехслойные по шифру I72.КМ4. Типоразмеров - 2. Покрытие - стальной профилированный настил по ГОСТ 24045-80. Типоразмеров - 2. Кровля - рулонная, четырехслойная. Полы - асфальтобетонные, из керамической плитки и линолеума. Окна - металлические по серии I.436.2-I7 вып.I. Типоразмеров - 3. Двери - деревянные по серии I.436.2-I8, типоразмеров - I, и ГОСТ 6629-74, типоразмеров - 2; металлические - по серии I.236.4-7/84 вып.3. Типоразмеров - I. Наибольшая масса монтажного элемента (стеновая панель) - I,9 т.	H50A	ОТДЕЛКА НАРУЖНАЯ Кирпичные вставки штукатурятся цементным раствором. Цоколь по периметру здания облицовывается плиткой типа "Кабанчик". Откосы дверных проемов штукатурятся цементным раствором и окрашиваются масляной краской. ВНУТРЕННЯЯ Штукатурка, затирка, окраска масляными и силикатными красками, облицовка стеклянной плиткой. Стальные конструкции покрываются эмалью ХВ-124 ГОСТ 10144-74 по грунту ФА-03-К ГОСТ 9109-81.
J30B	СКОРОСТНОЙ НАПОР ВЕТРА - $\frac{45 \text{ кгс/м}^2}{0,44 \text{ кПа}}$	C3GA	ИНЖЕНЕРНОЕ ОБОРУДОВАНИЕ Водопровод-хозяйственно-питьевой от местной сети водопровода. Напор на вводе I м. Канализация - хозяйственно-бытовая в наружную сеть. Отопление -водяное от внешнего источника; теплоноситель - вода $t=95-70^{\circ}\text{C}$ Предусмотрен также вариант электроотопления. Вентиляция - естественная. Электроснабжение - от электросети 380/220В. Связь и сигнализация - телефонизация, радификация, пожарная и охранная автоматическая сигнализация.
R2CO	СТЕПЕНЬ ОГНЕСТОЙКОСТИ - вторая	J3NB	ВЕС СНЕГОВОГО ПОКРОВА - $\frac{100 \text{ кгс/м}^2}{0,98 \text{ кПа}}$
N1BD	РАСЧЕТНАЯ ТЕМПЕРАТУРА НАРУЖНОГО ВОЗДУХА - минус 30°C.	G2DD	КЛИМАТИЧЕСКИЙ РАЙОН СССР - I
G3DT	ТЕХНОЛОГИЧЕСКИЙ ПРОЦЕСС	G2EE	ИНЖЕНЕРНО-ГЕОЛОГИЧЕСКИЕ УСЛОВИЯ-обычные
<p>Павильон-магазин является функционально-производственной единицей производственно-заготовительного предприятия (ПЗП) вторичных ресурсов и предназначен для закупки от населения вторичных материалов - макулатуры и текстиля - в обмен на стимулирующие товары, а также для накопления, хранения, подсортировки, упаковки в кипы.</p> <p>В павильоне-магазине размещены следующие помещения:</p> <ul style="list-style-type: none"> - торговый зал, где производится закупка вторичных материалов в обмен на стимулирующие товары; зал оснащен прилавком с циферблатными весами, шкафом для хранения и стендом-витриной для стимулирующих товаров; - склад, предназначенный для накопления, подсортировки, упаковки в кипы, складирования и хранения вторичных материалов; склад оснащен металлогабаритным прессом, тележкой - штабелером, весами платформенными, контейнерами (металлическими ящичными поддонами); - помещение стимулирующих товаров, предназначенное для хранения запасов стимулирующих товаров; помещение оснащено стеллажами и шкафом; - помещение информационного центра, где ведется обработка документации: подготовка и анотирование экспонатов для выставочного стенда, обработка информации от вышестоящих организаций, составление рекламных объявлений и т.д.; - бытовые помещения. <p>Приемка вторичных материалов производится в торговом зале. Приемщик взвешивает принятые материалы, рассчитывается со слатчиком стимулирующими товарами, а вторичные материалы передает через передаточное окно на склад. На складе осуществляется подсортировка и накопление материалов в контейнерах или кипах, складирование в штабели (в 2 яруса) и подготовка партий к отправке на ПЗП автотранспортом.</p>			
G3BD	ПРОИЗВОДСТВЕННАЯ ПРОГРАММА Павильон-магазин рассчитан на закупку вторичных материалов в объеме 500 тонн в год, в том числе: - макулатура по ТУ 63.17.840-82-350т/год, - вторичные текстильные материалы по ОСТ 6329-78 -150т/год	G3DD	ПОТРЕБНОСТЬ В СЫРЬЕ И РЕСУРСАХ Потребная электрическая мощность - 4кВт. РЕЖИМ РАБОТЫ И ШТАТЫ Количество смен - I Количество работающих - 2

ПАВИЛЬОН-МАГАЗИН В ЛЕГКИХ МЕТАЛЛИЧЕСКИХ КОНСТРУКЦИЯХ				ТИПОВОЙ ПРОЕКТ 416-9-30.85	Лист 2 Страница 4			
Наименование		Всего	Удельн. показа- тель	Наименование		Всего	Удельн. показа- тель.	
V1IA	СТОИМОСТЬ			V4KA	ЭКСПЛУАТАЦИОННЫЕ ПОКАЗАТЕЛИ			
V1IB	Общая сметная стоим- мость	тыс. 35,99	-	V4KH	Расход воды холодной	м3/ч 0,52	-	
	в том числе:	руб. 35,55	-			м3/сут 0,55	-	
V1IL	строительно-монтаж- ных работ	" 27,33	-	V4KI	Канализационные стоки	то же 0,55	-	
		" 26,75	-	V4KN	Тепла	ккал/ч 23070	-	
V1IO	оборудования	" 8,66	-			кВт 26,8	-	
		" 8,80	-		в том числе:			
V1IS	Стоимость строитель- но-монтажных работ		195,19		на отопление	то же 23070	-	
	ИМ2 общей площади	руб. -	191,03		Тепла на отопление			
V1IR	Стоимость строитель- но-монтажных работ		45,06		ИМ2 общей площади	" -	165,6	
	ИМ3 строительного		44,10				0,192	
	объема	" -		V4KK	Потребная электри- ческая мощность	кВт 7,5	-	
V1IV	Стоимость общая на расчетный показатель	" -	71,70			21,5	-	
		" -	70,82		ТЕХНИЧЕСКИЕ ХАРАКТЕРИСТИКИ			
V1JA	ТРУДОЕМКОСТЬ			63NB	Объем строительный	м3 603,4	-	
V1JF	Построечные трудо- вые затраты	чел.дн. 375	-	V1NP	Объем строительный на расчетный показа- тель	" -	1,21	
V1JR	То же, на ИМ3 стро- ительного объема	" -	0,62	630C	Площадь застройки	м2 158,8	-	
		" -	0,59	630B	Общая площадь	" 139,3	-	
V1JV	То же, на расчетный показатель	" -	0,75	V1OK	Общая площадь на рас- четный показатель	" -	0,28	
V1KA	РАСХОДЫ		0,71		ДОПОЛНИТЕЛЬНЫЕ ДАННЫЕ			
V1KB	Расход строительных материалов				За расчетный показатель принята 1 тонна заготовок вторсырья в год (всего 500 единиц).			
	Цемент	т 12,02	-		Сметная документация составлена в нормах и ценах 1984 г.			
	Цемент, приведен- ный к М 400	" 10,96	-		В числителе указывается стоимость варианта без электроотопления, в знаменателе - стоимость варианта с электроотоплением.			
	То же, на ИМ2 общей площади	" -	0,1					
	Сталь	" 14,48	-					
	Сталь, приведенная к классам А1 и С38/23	" 14,58	-					
	в том числе:							
	сталь прокатная, при- веденная к С38/23	" 13,98	-					
	сталь, приведенная к классам А1 и С38/23	" -	0,1					
	на ИМ2 общей площади	" -						
	То же, на расчетный показатель	" -	0,03					
	Бетон и ж/бетон	м3 42,39	-					
	в том числе:							
	монолитный	" 21,39	-					
	сборный	" 21,00	-					
	То же, на ИМ2 общей площади	" -	0,3					
	Лесоматериалы	" 4,10	-					
	Лесоматериалы, при- веденные к круглому лесу	" 9,61	-					
	Кирпич	тыс. шт. 2,40	-					
	То же, на ИМ2 общей площади	" -	0,02					
87EA	СОСТАВ ПРОЕКТНОЙ ДОКУМЕНТАЦИИ							
	Альбом I. Пояснительная записка. Технологические решения. Архитектурно-строительные решения. Конструкции железобетонные. Конструкции металлические. Внутренние водопровод и канализация. Отопление и вентиляция. Силовое электрооборудование. Электроосвещение. Связь и сигнализация.							
	Альбом II. Спецификации оборудования.							
	Альбом III. Ведомости потребности в материалах.							
	Альбом IV. Сметы.							
	Объем проектных материалов, приведенных к формату А4 - 530 форматок.							
87BA	АВТОР ПРОЕКТА	Гипроснаб, IO9044, Москва, Ж-44, Динамовская ул., Ia.						
87HA	УТВЕРЖДЕНИЕ	Утвержден Госснабом СССР, протокол от 26.06.84г. Введен в действие 02.09.85г., протокол от 26.06.84г. Срок действия - 1990г.						
87KA	ПОСТАВЩИК	Гипроснаб, IO9044, Москва, Ж-44, Динамовская ул., Ia						