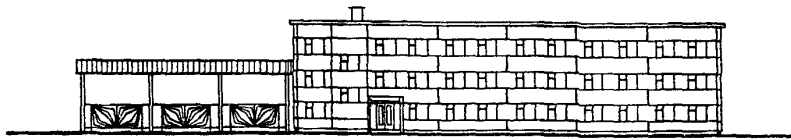
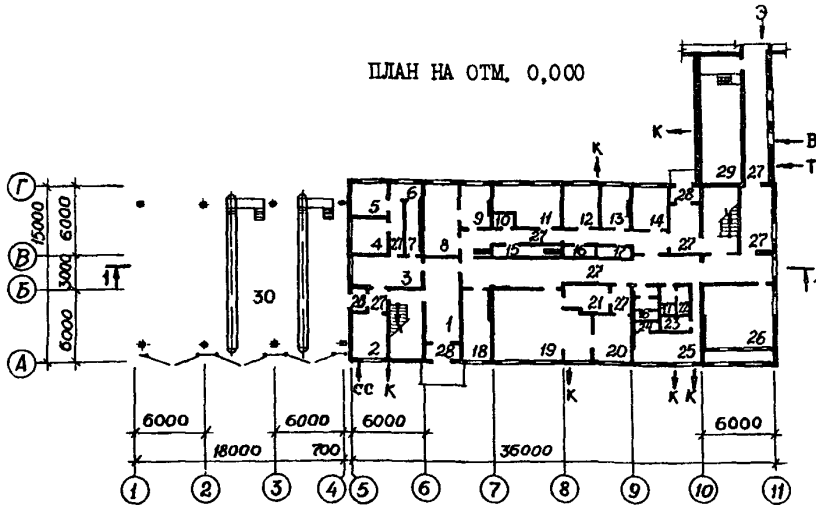


<p>СССР</p>	<p>СТРОИТЕЛЬНЫЙ КАТАЛОГ ЧАСТЬ 2 ТИПОВЫЕ ПРОЕКТЫ ПРЕДПРИЯТИЙ, ЗДАНИЙ И СООРУЖЕНИЙ</p>	<p>ТИПОВОЙ ПРОЕКТ 416-I-168.86 УЛК 725.4.057</p>
<p>ЦИТП</p>	<p>АДМИНИСТРАТИВНО-БЫТОВОЙ КОРПУС ГАРАЖА НА 115 АВТОБУСОВ В КРУПНОПАНЕЛЬНЫХ БЕСКАРКАСНЫХ КОНСТРУКЦИЯХ</p>	<p>DQGD</p>
<p>АВГУСТ 1986</p>		<p>На 2-х листах На 4-х страницах Страница I</p>

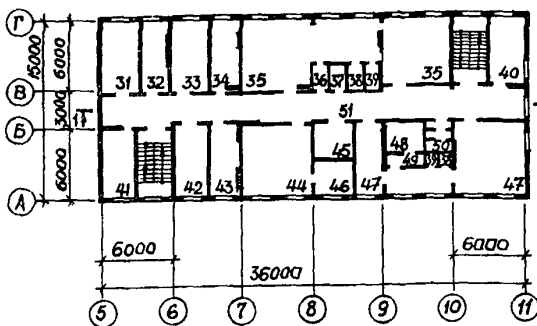
Ф А С А Д I-II



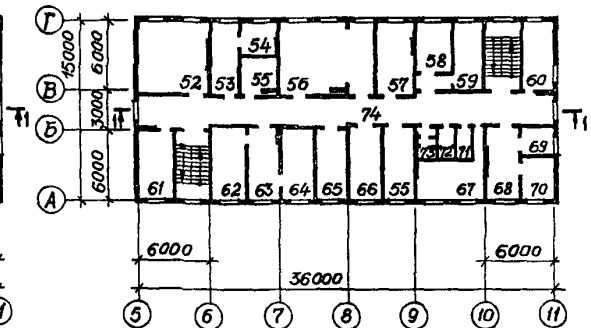
ПЛАН НА ОТМ. 0,000



ПЛАН НА ОТМ. 3,000



ПЛАН НА ОТМ. 6,000

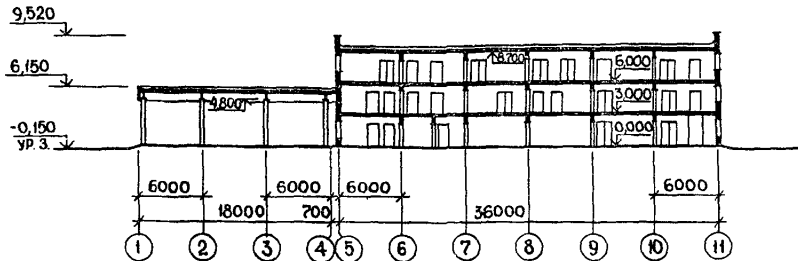


АДМИНИСТРАТИВНО-БЫТОВОЙ КОРПУС ГАРАЖА НА 115 АВТОБУСОВ
В КРУПНОПАНЕЛЬНЫХ БЕСКАРКАСНЫХ КОНСТРУКЦИЯХ

ТИПОВОЙ ПРОЕКТ
416-1-168.86

Лист I
Страница 2

РАЗРЕЗ I-I



ЭКСПЛИКАЦИЯ ПОМЕЩЕНИЙ

Но- мер	Наименование	Площадь, м2	Но- мер	Наименование	Площадь, м2
I этаж					
1	Вестибюль	19,96	39	Кладовая, загрязненной специальной одежды (2)	4,55
2	Помещение дежурного механика	7,98	40	Комната ночного отдыха дежурных водителей	16,41
3	Помещение бескондукторного обслуживания	13,83	41	Отдел эксплуатации	16,41
4	Касса по приему выручки	7,83	42	Узел связи	18,12
5	Банковская касса, баульная	8,32	43	Диспетчерская	18,02
6	Мастерская по ремонту кассет	5,97	44	Шоферская	34,00
7	Кассетохраняющие	7,73	45	Помещение водительского инвентаря	10,78
8	Перевозочная чистая	17,99	46	Билетная касса	11,46
9	Кабинет приема больных	10,86	47	Мужской гардероб уличной, домашней и специальной одежды	60,76
10	Регистратура	2,93	48	Душевая	9,10
11	Перевозочная грязная	19,32	49	Преддушевая	5,20
12	Зубоврачебный кабинет	12,27	50	Мужская уборная	4,04
13	Комната дежурного медперсонала	10,00	51	Коридор	79,10
14	Комната временного пребывания больных	11,58	III этаж		
15	Кладовая	4,40	52	Производственно-технический отдел	35,95
16	Мужская уборная	7,05	53	Рабочая комната профсоюзной организации	13,71
17	Женская уборная	5,25	54	Кабинет председателя профсоюзной организации	10,10
18	Помещение охраны	16,45	55	Венткамера	31,07
19	Зал буфета на 24 места	43,10	56	Зал собраний на 57 мест	51,17
20	Подсобное помещение буфета	13,60	57	Кабинет политпросвещения	22,19
21	Моечная посуды	9,05	58	Кабинет секретаря комсомольской организации	13,48
22	Комната личной гигиены женщин	2,88	59	Кабинет секретаря партийной организации	16,23
23	Хозяйственная кладовая	3,02	60	Отдел технического контроля и хозяйственный отдел	16,41
24	Душевая	1,62	61	Комната контрольно-ревизорской службы	16,41
25	Женский гардероб уличной, домашней и специальной одежды	17,88	62	Кабинет директора	18,12
26	Венткамера	34,87	63	Приемная	17,79
27	Коридор	153,10	64	Кабинет главного инженера	16,76
28	Тамбур	9,05	65	Отдел материально-технического снабжения	16,85
29	Тепловой пункт	40,98	66	Комната профориентационной работы	16,26
30	Контрольно-пропускной пункт	216,0	67	Планово-экономический отдел	24,08
II этаж					
31	Кабинет по безопасности движения	22,39	68	Бухгалтерия	19,09
32	Отдел кадров	13,06	69	Касса	6,89
33	Кабинет по технике безопасности	20,19	70	Кабинет главного бухгалтера	9,26
34	Комната начальника колонн	15,15	71	Хозяйственная кладовая	3,26
35	Мужской гардероб водителей уличной, домашней и специальной одежды	94,13	72	Женская уборная	3,72
36	Умывальная	3,96	73	Мужская уборная	4,13
37	Хозяйственная кладовая	2,83	74	Коридор	79,10
38	Кладовая чистой одежды	4,54			

АДМИНИСТРАТИВНО-БЫТОВОЙ КОРПУС ГАРАЖА НА 115 АВТОБУСОВ В КРУШНОПАНЕЛЬНЫХ БЕСКАРКАСНЫХ КОНСТРУКЦИЯХ		ТИПОВОЙ ПРОЕКТ 416-И-168.86	Лист 2 Страница 3	
Д2ВА	СТРОИТЕЛЬНЫЕ КОНСТРУКЦИИ И ИЗДЕЛИЯ	Н5УА	ОТДЕЛКА	
	<p>Фундаменты - монолитные железобетонные по серии I.412-1/77, вып.2, типоразмеров - 4; плиты железобетонные для ленточных фундаментов по серии I.112-5, вып.1.2, типоразмеров - 5; фундаментные блоки - сборные бетонные по ГОСТ 13579-78, типоразмеров - 9</p> <p>Колонны - сборные железобетонные по серии I.423-3, вып.1, типоразмеров - I</p> <p>Балки - сборные железобетонные по серии I.462. I-1/81, вып. I, типоразмеров - I</p> <p>Перекрытия (и покрытие) - сборные железобетонные панели по шифру 182-82, вып.4-I, типоразмеров - 4; сборные железобетонные плиты по ГОСТ 22701.1-77, типоразмеров - I; по серии I.141-1, вып.60, типоразмеров - I; вып.63, типоразмеров - I</p> <p>Стены наружные - однослойные панели из керамзитобетона по шифру 182-82, вып. I-I, I-4, типоразмеров - 23</p> <p>Стены внутренние - сборные железобетонные панели по шифру 182-82, вып.3-I, типоразмеров - I3</p> <p>Перегородки - сборные гипсоперлитовые по серии I.231-5, вып. I, типоразмеров - I3</p> <p>Кровля - рулонная плоская, из 4-х слоев рубероида с защитным слоем из гравия</p> <p>Лестницы - сборные железобетонные марши и площадки по шифру 182-82, вып.5-1, типоразмеров - 2; металлические по серии I.450.3-3, вып. I</p> <p>Полы - линолеум, из керамической плитки, бетонные, детали по серии 2.244-I, вып.4</p> <p>Окна - деревянные с двойным остеклением, по серии I.136.5-16 часть I; (вариант с тройным остеклением по серии I.136.5-17) типоразмеров - 3</p> <p>Двери наружные - остекленные по серии I.136.5-19, типоразмеров - I</p> <p>Двери внутренние - щитовые, глухие и остекленные по серии I.136-10, типоразмеров - 4</p> <p>Наибольшая масса монтажного элемента (внутренняя стеновая панель) - 6,7 т</p>	<p>НАРУЖНАЯ</p> <p>Стеновые панели отделываются в заводских условиях образованием рельефной поверхности на отделочном слое из цементно-песчаного раствора</p> <p>ВНУТРЕННЯЯ</p> <p>Окраска клеевыми и масляными красками, облицовка керамической плиткой</p>		
		О3ГА	ИНЖЕНЕРНОЕ ОБОРУДОВАНИЕ	
			<p>Водопровод - объединенный: хозяйственно-питьевой и противопожарный от местной сети. Напор на вводе Н=15м Напор при пожаре Н=20,3м</p> <p>Канализация - раздельная; хозяйственно-бытовая, производственная в наружную сеть. Водостоки: I вариант - в наружную сеть, II вариант - на рельеф</p> <p>Отопление - водяное центральное от наружных тепловых сетей. Температура теплоносителя Т=105-70°C</p> <p>Вентиляция - приточно-вытяжная с механическим побуждением и естественная</p> <p>Горячее водоснабжение - местное от водяного подогревателя</p> <p>Электроснабжение - от сетей напряжением 380/220В</p> <p>Связь и сигнализация - телефонизация, радиофикация, электрочасофикация, оперативная связь</p>	
		С2ЕД	ОСНАЩЕНИЕ ЗДАНИЯ	
			Технологическое оборудование буфета, лечебное оборудование здравпункта	
Ж3ОВ	СКОРОСТНОЙ НАПОР ВЕТРА - $\frac{27 \text{ кгс/м}^2}{0,26 \text{ кПа}}$	Ж3НВ	ВЕС СНЕГОВОГО ПОКРОВА - $\frac{100 \text{ кгс/м}^2}{0,98 \text{ кПа}}$	
В2СО	СТЕНА ОГНЕСТОЙКОСТИ - вторая	Г2ДД	КЛИМАТИЧЕСКИЕ РАЙОНЫ И ПОДРАЙОН СССР -	
Н1ВД	РАСЧЕТНАЯ ТЕМПЕРАТУРА НАРУЖНОГО ВОЗДУХА - минус 20,30 (основное решение), 40°C		- II, III, IV	
		Г2ЕЕ	ИНЖЕНЕРНО-ГЕОЛОГИЧЕСКИЕ УСЛОВИЯ - обычные	

АДМИНИСТРАТИВНО-БЫТОВОЙ КОРПУС ГАРАЖА НА 115 АВТОБУСОВ В КРУПНОПАНЕЛЬНЫХ БЕСКАРКАСНЫХ КОНСТРУКЦИЯХ			ТИПОВОЙ ПРОЕКТ 416-1-168.86		Лист 2 Страница 4	
Наименование	Всего	Удельн. показа- тель	Наименование	Всего	Удельн. показа- тель	
V11A СТОИМОСТЬ			V4KA ЭКСПЛУАТАЦИОННЫЕ ПОКАЗАТЕЛИ			
V11B Общая сметная стоимость	тыс. 215,01	-	Расход			
в том числе:	руб.		V4KH воды	м3/ч	6,68	-
V11L строительного-монтажных работ	то же 170,18	-	холодной	м3/сут	23,00	-
V11O оборудования и мебели	" 44,83	-		л/с	2,31	-
V11S Стоимость строительного-монтажных работ 1м2 общей площади	руб. - 95,75		V4KI горячей	то же	1,28	-
V11R То же, 1м3 строительного объема	" - 25,02		V4KI Канализационные стоки	"	2,31	-
V11V Стоимость общая на расчетный показатель	" - 1869,65		V4KN тепла	кВт	469,5	-
V11A ТРУДОЕМКОСТЬ				ккал/ч	404680	
V11F Построечные трудовые затраты	чел.дн. 2586,5	-	в том числе:			
V11S То же, на 1м2 общей площади	то же - 1,46		на отопление	то же	98	-
V11R То же, на 1м3 строительного объема	" - 0,38		на вентиляцию	"	84450	-
V11V То же, на расчетный показатель	" - 22,49			"	140,2	-
V11A РАСХОДЫ			на горячее водоснабжение	"	120850	-
V11B Расход строительных материалов				"	231,3	-
Цемент	т 272,0	-	Тепла на отопление 1м2 общей площади	"	199380	-
Цемент, приведенный к марке 400	" 263,2(65,3)	-	V4KK Потребная электрическая мощность	кВт	68	-
То же, на 1м2 общей площади	" - 0,15		ТЕХНИЧЕСКИЕ ХАРАКТЕРИСТИКИ			
То же, на 1м3 строительного объема	" - 0,04		G3NB Объем строительный здания	м3	6802	-
Сталь	" 35,35(6,98)	-	V1NN Объем строительный на 1м2 общей площади	"	-	3,8
Сталь, приведенная к классам А-1 и С38/23 в том числе:	" 46,99	-	То же, на 1м2 рабочей площади	"	-	6,4
сталь прокатная, приведенная к С28/23	" 10,02	-	V1NP То же, на расчетный показатель	"	-	59,1
Сталь, приведенная к классам А-1 и С38/23 на 1м2 общей площади	" - 0,03		Площадь застройки	м2	864,3	-
То же, на расчетный показатель	" - 0,41		G3OB общая	"	1777,4	-
Бетон и железобетон в том числе:	м3 956,7	-	V1OK Общая площадь на расчетный показатель	"	-	15,45
монолитный	" 202,6	-	G3OQ Рабочая	"	1056,0	-
сборный тяжелый	" 503,4	-	То же, на расчетный показатель	"	-	9,2
сборный легкий	" 250,7	-	То же, на 1м2 общей площади	"	-	0,59
Бетон и железобетон на 1м2 общей площади	" - 0,54		В скобках указана потребность строительных материалов без учета расходов на изготовление сборных изделий, конструкций			
То же, на расчетный показатель	" - 8,32					
Лесоматериалы	" 63,6	-				
Лесоматериалы, приведенные к круглому лесу	" 103,2(9,2)	-				
Кирпич	тыс.шт. 29,4	-				
ДОПОЛНИТЕЛЬНЫЕ ДАННЫЕ						
Данный проект разработан взамен типового проекта 416-1-73. Показатели даны для основного варианта. За расчетный показатель принят I автобус (115).						
Сметная документация составлена в нормах и ценах 1984г.						
V7EA СОСТАВ ПРОЕКТНОЙ ДОКУМЕНТАЦИИ						
Альбом I - Пояснительная записка. Архитектурные решения. Технологические решения. Конструкции железобетонные				Альбом VI - Ведомости потребности в материалах		
Альбом II - Отопление и вентиляция, внутренний водопровод и канализация				Альбом VII - Спецификации оборудования		
Альбом III - Электрооборудование, автоматизация производства, связь и сигнализация				Альбом VIII - Показатели результатов применения научно-технических достижений в строительных решениях проекта		
Альбом IV - Чертежи строительных изделий				Альбом IX - Сметная документация		
Альбом V - Чертежи задания заводу-изготовителю на автоматизацию						
Объем проектных материалов, приведенных к формату А4 - 1154 форматки						
V7BA АВТОР ПРОЕКТА	Гиправтотранс, Воронежский филиал, 394000, Воронеж, ул. 25 Октября, 45					
V7BA УТВЕРЖДЕНИЕ	Утвержден и введен в действие Минавтотрансом РСФСР, протокол № 17 от 25.03.85					
V7BA СРОК ДЕЙСТВИЯ	Срок действия - 1989г.					
V7KA ПОСТАВЩИК	Новосибирский филиал ЦИТИ-630051, Новосибирск, 51, проспект Дзержинского, 81/2					
			Инв. №	Катал. л. № 054015		