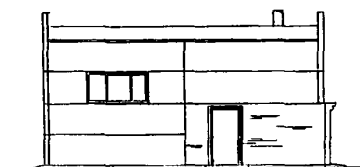
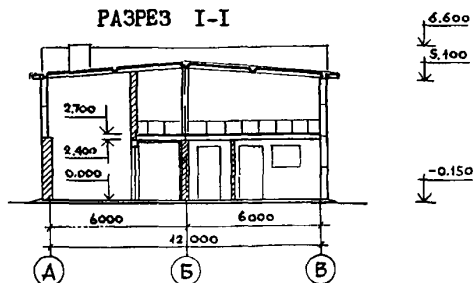


| | | |
|---------------------|---|--|
| СССР | СТРОИТЕЛЬНЫЙ КАТАЛОГ ЧАСТЬ 2 ТИПОВЫЕ ПРОЕКТЫ ПРЕДПРИЯТИЙ, ЗДАНИЙ И СООРУЖЕНИЙ | ТИПОВОЙ ПРОЕКТ 901-3-218.86 УДК 628.32 |
| ЦИТП | СТАНЦИЯ ОЧИСТКИ ВОДЫ ПОВЕРХНОСТНЫХ ИСТОЧНИКОВ С СОДЕРЖАНИЕМ ВЗВЕШЕННЫХ ВЕЩЕСТВ ДО 1000 МГ/Л С УСТАНОВКАМИ ЗАВОДСКОГО ИЗГОТОВЛЕНИЯ ТИПА "СТРУЯ" ПРОИЗВОДИТЕЛЬНОСТЬЮ 200 М³/СУТКИ | О 1 В В |
| июль 1986 | | На 2-х листах На 3-х страницах Страница I |

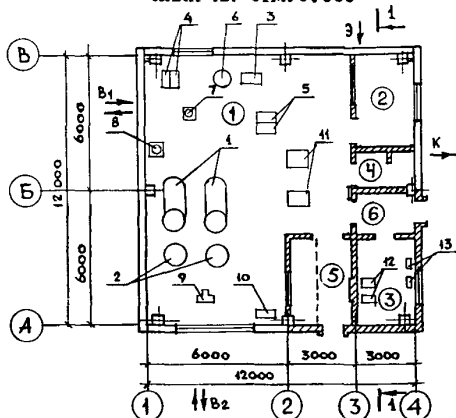
ФАСАД I-4



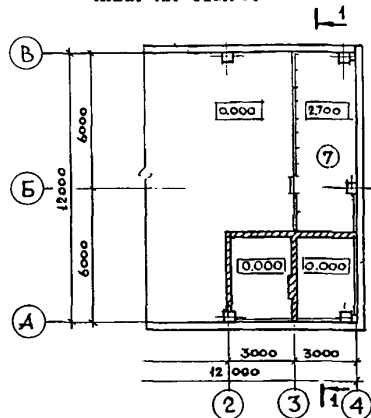
РАЗРЕЗ I-I



ПЛАН НА ОТМ. 0.000



ПЛАН НА ОТМ. 2.700



ЭКСПЛИКАЦИЯ ПОМЕЩЕНИЙ

| Но-мер | Наименование | Площадь м2 | Но-мер | Наименование | Площадь м2 |
|--------|---|------------|--------|---------------------|------------|
| 1 | Фильтровальный зал и реагентное отделение | 94,0 | 4 | Санузел | 3,85 |
| 2 | Службная комната | 12,53 | 5 | Склад реагентов | 10,12 |
| 3 | Котельная | 10,25 | 6 | Тамбур | 4,45 |
| | | | 7 | Подсобное помещение | 24,7 |

ЭКСПЛИКАЦИЯ ОБОРУДОВАНИЯ

| Поз | Наименование и марка | Кол. | Поз | Наименование и марка | Кол. |
|-----|-------------------------------|------|-----|---|------|
| 1 | Трубоочистный отстойник | 2 | 8 | Дренажный насос "Гном" 10/10 | 1 |
| 2 | Скорый фильтр | 2 | 9 | Установка прямого электролиза "Поток" | 1 |
| 3 | Вакуум-насос ВВН-0,75 | 1 | 10 | Выпрямительный агрегат типа ВАКТ-12/630 | 1 |
| 4 | Насос К-20/30-У2 | 2 | 11 | Растворно-расходные баки реагентов | 2 |
| 5 | Насос-дозатор НД2,5 25/40Д14А | 2 | 12 | Котлы КИМ-2М | 2 |
| 6 | Циркуляционный бачок | 1 | 13 | Циркуляционные насосы ЦНЦ 2,5-2 | 2 |
| 7 | Сетчатый фильтр | 1 | | | |

СТАНЦИЯ ОЧИСТКИ ВОДЫ ПОВЕРХНОСТНЫХ ИСТОЧНИКОВ С СОДЕРЖАНИЕМ
ВЗВЕШЕННЫХ ВЕЩЕСТВ ДО 1000 МГ/Л С УСТАНОВКАМИ ЗАВОДСКОГО
ИЗГОТОВЛЕНИЯ ТИПА "СТРУЯ" ПРОИЗВОДИТЕЛЬНОСТЬЮ 200 МЗ/СУТКИ

ТИПОВОЙ ПРОЕКТ
901-3-218.86

Лист I
Страница 2

018А СТРОИТЕЛЬНЫЕ ИЗДЕЛИЯ И КОНСТРУКЦИИ

Фундаменты-монолитные железобетонные;
сборные железобетонные по серии I.112-5,
вып.2, типоразмеров-2; по серии I.415-1,
вып.1, типоразмеров-4; бетонные по ГОСТ
13579-78, типоразмеров-2.

Колонны - сборные железобетонные по
серии I.423-3, выпуск 2; I.427.1-3 вы-
пуск I типоразмеров - 2.

Балки покрытия - сборные железобетон-
ные по серии I.462.1-3/80 выпуск I, 2.
Типоразмеров - I.

Плиты покрытия и перекрытия - сборные
железобетонные по серии I.141-1 выпуск 60,
по ГОСТ 22701.1-77, типоразмеров - 2.

Стены - сборные керамзитобетонные па-
нели по серии I.030.1-1, выпуск 0-0+4-2.

Перегородки - кирпичные.

Кровля - рудонная трехслойная утепли-
тель пенобетон $\gamma = 400 \text{ кг/м}^3$.

Полы - керамическая плитка, линолеум,
цементные.

Окна - деревянные по ГОСТ 12506-81,
типоразмеров - 3.

Двери - деревянные по ГОСТ 14624-84,
типоразмеров - I; по ГОСТ 6629-74 типо-
размеров - 2.

Наибольшая масса монтажного элемента - 6200
(балка покрытия) - 5,4 т.

130В СКОРОСТНОЙ НАПОР ВЕТРА 27 кгс/м^2
 $0,26 \text{ кПа}$

Р2С0 СТЕПЕНЬ ОГНЕСТОЙКОСТИ - вторая

М1Б2 РАСЧЕТНАЯ ТЕМПЕРАТУРА НАРУЖНОГО ВОЗДУХА
- минус 20,30 (основное решение), 40°C

030Т ТЕХНОЛОГИЧЕСКИЙ ПРОЦЕСС

Для очистки воды в проекте применены установки заводского изготовления типа "Струя"
производительностью 100 мЗ/сутки в количестве 2 штук. Промывка установки осуществляется
от водонапорной башни типа Рожновского. Предусмотрено коагулирование воды с применением
флокулянта. Подача воды на установку осуществляется насосами К 20/30-У2, установленными
в фильтровальном зале в количестве 2 штук. Обеззараживание осуществляется методом прямо-
го электролиза на установке "Поток".

030В ПРОИЗВОДСТВЕННАЯ ПРОГРАММА

Вода питьевого качества мЗ/сут 200

Себестоимость продукции тыс.руб. 0,022

Себестоимость продукции на
расчетный показатель руб. 0,11

Приведенные затраты на единицу
товарной продукции руб. 0,16

050А ОТДЕЛКА НАРУЖНАЯ

Окраска перхлорвиниловыми красками,
штукатурка по кирпичной кладке с раздел-
кой швов и окраской под панели.

ВНУТРЕННЯЯ

Штукатурка, расшивка швов, окраска
поливинилацетатной краской ВА-27А, обли-
цовка глазурованной плиткой, известковая
побелка, масляная окраска.

030А ИНЖЕНЕРНОЕ ОБОРУДОВАНИЕ

Водопровод - от напорного трубопрово-
да отфильтрованной воды, напор на вводе
15 м вод.ст.

Канализация - хозяйственно-бытовая в
отдельно стоящий выгреб емкостью 10 мЗ.

Отопление - водяное с параметрами
95-75°C от водогрейного котла встроен-
ной котельной.

Вентиляция - естественная.

Электроснабжение - от внешних сетей
напряжением 380/220В.

Освещение - лампы накаливания

020В КЛИМАТИЧЕСКИЕ РАЙОНЫ И ПОДРАЙОНЫ СССР I (основное решение), ПА, ПГ, ПШ, ПБ

130В ВЕС СНЕГОВОГО ПОКРОВА 100 кгс/м^2
 $0,98 \text{ кПа}$

01ЕЕ ИНЖЕНЕРНО-ГЕОЛОГИЧЕСКИЕ УСЛОВИЯ - обычные

ПОТРЕБНОСТЬ В СЫРЬЕ И РЕСУРСАХ

Вода $\text{м}^3/\text{сут}$ 10

Потребная электрическая
мощность кВт 18

030В РЕЖИМ РАБОТЫ И ШТАТЫ

Количество смен 3

Общее количество
работавших 5

в том числе

рабочих 5

То же в наиболее много-
численную смену 2

Коэффициент сменности 2,5

СТАНЦИЯ ОЧИСТКИ ВОДЫ ПОВЕРХНОСТНЫХ ИСТОЧНИКОВ С СОДЕРЖАНИЕМ
ВЗВЕШЕННЫХ ВЕЩЕСТВ ДО 1000 МГ/Л С УСТАНОВКАМИ ЗАВОДСКОГО
ИЗГОТОВЛЕНИЯ ТИПА "СТРУЯ" ПРОИЗВОДИТЕЛЬНОСТЬЮ 200 М³/СУТКИ

ТИПОВОЙ ПРОЕКТ
901-3-218.86

Лист 2
Страница 3

| Наименование | | | Всего | Удельный показатель | Наименование | Всего | Удельный показатель |
|--------------|--|---|---|------------------------|----------------------------|--|--------------------------------|
| ✓41А | СТОИМОСТЬ | | | | ✓4КА | ЭКСПЛУАТАЦИОННЫЕ ПОКАЗАТЕЛИ | |
| ✓41Б | Общая сметная стоимость | тыс. руб. | 49,32 | - | ✓4КН | Расход воды холодной | м3/ч м3/сут 0,41 10 - |
| ✓41Г | Строительно-монтажных работ | " | 26,99 | - | ✓4К1 | Канализационные стоки | " 8 - |
| ✓41О | Оборудования | " | 22,33 | - | ✓4КН | Тепла на отопление | Ккал/ч кВт 20300 23,55 - |
| ✓41С | Стоимость строительно-монтажных работ на 1 м2 общей площади | руб. | - | 170 | | Тепла на отопление 1 м2 общей площади | " - 128 0,15 |
| ✓41В | Стоимость строительно-монтажных работ на 1 м3 строительного объема | " | - | 29,69 | ✓4КК | Потребная электрическая мощность | кВт 18 - |
| ✓41Д | Стоимость общая на расчетный показатель | " | - | 246,60 | ТЕХНИЧЕСКИЕ ХАРАКТЕРИСТИКИ | | |
| ✓41Е | Построечные трудовые затраты | чел. дн. | 538 | - | ГЗНВ | Объем строительный | м3 909 - |
| ✓41Ж | То же на 1 м3 строительного объема | " | - | 0,59 | ✓4НР | Объем строительный на расчетный показатель | " - 4,55 |
| ✓41И | То же на расчетный показатель | " | - | 2,69 | ГЗОС | Площадь застройки | м2 158 - |
| ✓4КА | РАСХОДЫ | | | | ГЗОВ | Общая площадь | " 159,2 - |
| ✓4КБ | Расход строительных материалов | | | | ✓4ОК | Общая площадь на расчетный показатель | " - 0,80 |
| | Цемент, приведенный к М 400 | т | 64,11 | (7,23) - | | | |
| | То же, на 1 м2 общей площади | " | - | 0,4 | | | |
| | Сталь | " | 7,9 | (0,60) - | | | |
| | Сталь, приведенная к классам А-I и С 38/23 | " | 9,36 | | | | |
| | То же, на расчетный показатель | " | - | 0,04 | | | |
| | Бетон и железобетон | м3 | 150,14 | - | | | |
| | в том числе: | | | | | | |
| | Монолитный | " | 18,61 | - | | | |
| | Сборный | " | 131,53 | - | | | |
| | То же, на 1 м2 общей площади | " | - | 0,94 | | | |
| | Лесоматериалы | " | 41,97 | (3685) - | | | |
| | Лесоматериалы, приведенные к круглому лесу | " | 16,7 | - | | | |
| | Кирпич | тыс. шт. | 14,44 | - | | | |
| | То же, на 1 м2 общей площади | " | - | 0,09 | | | |
| | В скобках указывается потребность строительных материалов без учета расходов на изготовление сборных изделий и конструкций. | | | | | | |
| | ДОПОЛНИТЕЛЬНЫЕ ДАННЫЕ | | | | | | |
| | Проект разработан взамен т.п. 901-3-78. Расчетный показатель 1 м ³ воды в сутки (количество расчетных единиц - 200). Сметная документация составлена в нормах и ценах 1984 г. | | | | | | |
| ✓7ЕА | СОСТАВ ПРОЕКТНОЙ ДОКУМЕНТАЦИИ | | | | | | |
| | АЛЬБОМ I | - Пояснительная записка (из т.пр. 901-3-220.86). | | | | | |
| | АЛЬБОМ II | - Архитектурно-строительные, технологические, санитарно-технические, электротехнические решения | | | | | |
| | АЛЬБОМ III | - Строительные изделия | | | | | |
| | АЛЬБОМ IV | - Нестандартизированное оборудование (из т.пр. 901-3-199.85) | | | | | |
| | АЛЬБОМ V | - Ведомости потребности в материалах | | | | | |
| | АЛЬБОМ VI | - Спецификации оборудования | | | | | |
| | АЛЬБОМ VII | - Сметы | | | | | |
| | Объем проектных материалов, приведенных к формату А4 - 415 форматок | | | | | | |
| ✓7БА | АВТОР ПРОЕКТА | | Институт "Гидрокоммунводоканал" МЖКХ РСФСР г. Москва, 103681, Рыбный пер., 3 | | | | |
| ✓7КА | УТВЕРЖДЕНИЕ | | Утвержден Минжилкомхозом РСФСР приказ №19-ТД от 22.II.84г. Введен в действие институтом "Гидрокоммунводоканал" Приказ № 96 от 04.II.84г. Срок действия - 1989г. | | | | |
| ✓7КА | ПОСТАВЩИК | | Свердловский филиал ЦИП, 620062, г. Свердловск, ул. Чебышева, 4 | | | | |
| | Инв. № Катал.-л. № 054340 | | | | | | |