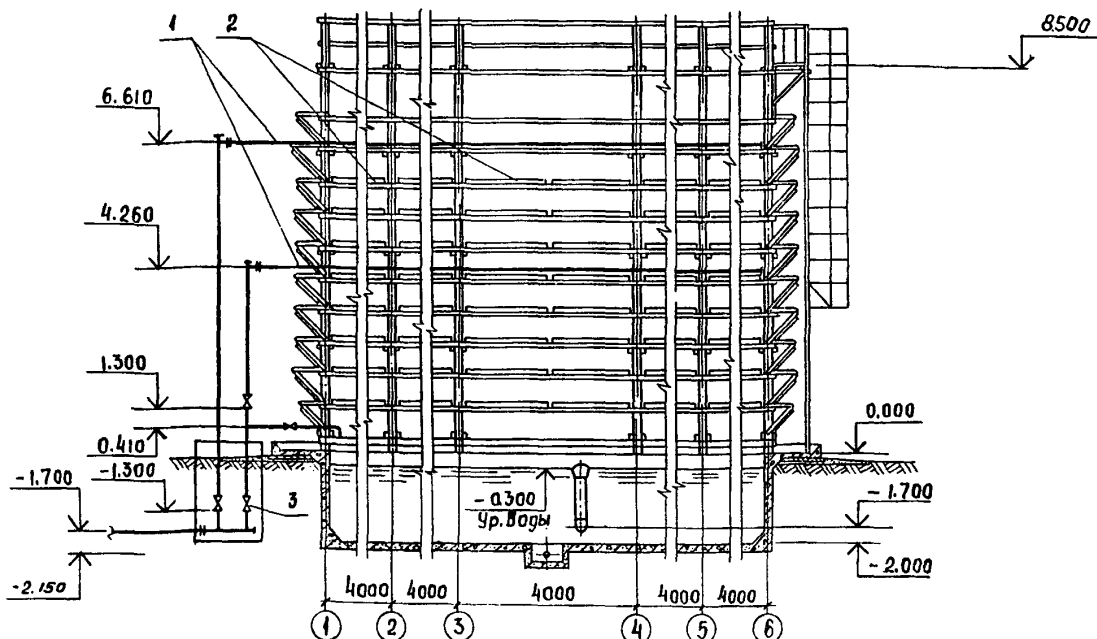
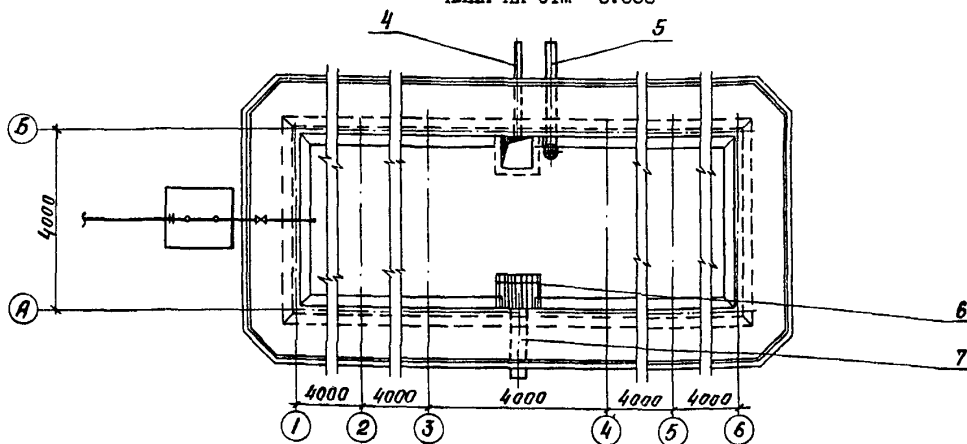


|                      |  |   |
|----------------------|--|---|
| <p><b>СССР</b></p>   | <p>СТРОИТЕЛЬНЫЙ КАТАЛОГ<br/>ЧАСТЬ 2<br/>ТИПОВЫЕ ПРОЕКТЫ ПРЕДПРИЯТИЙ, ЗДАНИЙ И СООРУЖЕНИЙ</p> | <p>ТИПОВОЙ ПРОЕКТ<br/>90I-6-80.85<br/>У.ДК 624.97:621.175</p> |
| <p><b>ЦИТП</b></p>   |  | <p><b>ОСМВ</b></p>  |
| <p>МАРТ<br/>1986</p> | <p>ГРАДИРНЯ ОТКРЫТОГО ТИПА<br/>С КАПЕЛЬНЫМ ОРОСИТЕЛЕМ ПЛОЩАДЬЮ 80 м<sup>2</sup></p>          | <p>На 2-х листах<br/>На 3-х страницах<br/>Страница I</p>      |

РАЗРЕЗ I-I



ПЛАН НА ОТМ 0.000



ЭКСПЛИКАЦИЯ ОБОРУДОВАНИЯ

| поз | Наименование                  | Кол | поз | Наименование            | Кол |
|-----|-------------------------------|-----|-----|-------------------------|-----|
| I   | Водораспределительная система | I   | 5   | Труба переливная $\phi$ | I   |
| 2   | Штыи капельного оросителя     | -   | 6   | Защитная решетка        | I   |
| 3   | Задвижка 30чб бр              | 4   | 7   | Труба отводящая $\phi$  | I   |
| 4   | Труба грязевая $\phi$ 100     | I   |     |                         |     |

| ГРАДИРНЯ ОТКРЫТОГО ТИПА С КАПЕЛЬНЫМ ОРОСИТЕЛЕМ<br>ПЛОЩАДЬЮ 80 м <sup>2</sup>  |  | ТИПОВОЙ ПРОЕКТ<br>90И-6-80.85 | Лист I<br>Страница 2   |                        |
|---|--|-------------------------------|--|------------------------|
| <b>21AA ТЕХНИЧЕСКАЯ ХАРАКТЕРИСТИКА</b>  |  |                               |  |                        |
| Градишня предназначена для охлаждения воды в системах оборотного водоснабжения с расходом воды от 300 до 500 м <sup>3</sup> /ч с перепадом температур нагретой и охлажденной воды в диапазоне от 5 до 10°С. Обратная вода не должна содержать самовозгорающихся примесей масел и загрязнений, вызывающих отложения на элементах градишен. Водораспределительная система из стальных труб. Воздухонаправляющие щиты и щиты оросителя из пиломатериалов сосны II сорта ГОСТ 8486-66, пропитанных препаратом ХМ-II ГОСТ 23787.8-80 |  |                               |  |                        |
| <b>22BA</b>   | <b>СТРОИТЕЛЬНЫЕ КОНСТРУКЦИИ И ИЗДЕЛИЯ</b>  | <b>Наименование</b>           | <b>Всего Удельный показатель</b>   |                        |
|   | Днище - монолитное железобетонное М-300  | VILA                          | СТОИМОСТЬ  |                        |
|   | Стены бассейна - монолитные железобетонные М-300   | VILB                          | Общая сметная стоимость  | тыс. руб. 13,51 —      |
|   | Каркас, воздухонаправляющие щиты - деревянные из пиломатериалов ГОСТ 8486-66             | VIII                          | в том числе: строительно-монтажных работ                                       | то же 13,19 —          |
|   | Стремянка, ограждения - металлические по серии I.450.3-3                                 | VITR                          | Стоимость строительно-монтажных работ на I м <sup>3</sup> строительного объема | " — 0,012              |
|   | Наибольшая масса монтажного элемента (стойка деревянная) - 90 кг                         | VII5                          | Стоимость строительно-монтажных работ на расчетный показатель                  | " — 0,16               |
| <b>350B</b>   | <b>СКОРОСТНОЙ НАПОР ВЕТРА - <math>\frac{27 \text{ кгс/м}^2}{0,27 \text{ кПа}}</math></b> | VIIJ                          | Стоимость общая на расчетный показатель  | " — 0,17               |
| <b>33NB</b>   | <b>ВЕС СНЕГОВОГО ПОКРОВА - <math>\frac{100 \text{ кгс/м}^2}{0,98 \text{ кПа}}</math></b> | VIIA                          | ТРУДОЕМКОСТЬ   |                        |
|   |  | VIIJF                         | Построечные трудовые затраты   | чел-дн 180 —           |
|   |  | VIIJR                         | То же на I м <sup>3</sup> строительного объема                                 | то же — 0,17           |
| <b>R2CO</b>   | <b>СТЕПЕНЬ ОГНЕСТОЙКОСТИ - IV</b>  | VIIJV                         | То же на расчетный показатель  | " — 2,25               |
| <b>N18D</b>   | <b>РАСЧЕТНАЯ ТЕМПЕРАТУРА НАРУЖНОГО ВОЗДУХА - 30°С</b>                                    | VIIKA                         | РАСХОДЫ  |                        |
| <b>G2DD</b>   | <b>КЛИМАТИЧЕСКИЕ РАЙОНЫ СССР - I, II, III, IV</b>  | VIIKB                         | Расход строительных материалов   |                        |
|   |  |                               | Цемент, приведенный к марке 400  | т 16,37                |
|   |  |                               | То же на расчетный показатель  | " 0,20                 |
| <b>G2EE</b>   | <b>ИНЖЕНЕРНО-ГЕОЛОГИЧЕСКИЕ УСЛОВИЯ - обычные</b>   |                               | Сталь  | 3,29 —                 |
|   |  |                               | Сталь, приведенная к классам А-I и С38/23                                      | " 4,50 —               |
| <b>G3JT</b>   | <b>ТЕХНОЛОГИЧЕСКИЙ ПРОЦЕСС</b>   |                               | То же на расчетный показатель  | " 0,06                 |
|   | Охлаждение воды в системах оборотного водоснабжения                                      |                               | Железобетон монолитный   | м <sup>3</sup> 42,74 — |
|   |  |                               | То же на расчетный показатель  | " — 0,53               |
|   |  |                               | Лесоматериалы  | " 49,0                 |
|   |  |                               | Лесоматериалы, приведенные к круглому лесу                                     | " 73,5                 |
|   |  |                               | <b>ТЕХНИЧЕСКИЕ ХАРАКТЕРИСТИКИ</b>  |                        |
|   |  | G3NB                          | Объем строительный   | м <sup>3</sup> 1050 —  |
|   |  | VINP                          | Объем строительный на расчетный показатель                                     | " — 13,12              |
|   |  | G3OC                          | Площадь застройки  | м <sup>2</sup> 124 —   |
|   |  |                               | Площадь орошения   | " 80 —                 |

ГРАДИРНЯ ОТКРЫТОГО ТИПА С КАПЕЛЬНЫМ ОРОСИТЕЛЕМ  
ПЛОЩАДЬЮ 80 м<sup>2</sup>

ТИПОВОЙ ПРОЕКТ  
90I-6-80.85

Лист 2  
Страница 3

ДОПОЛНИТЕЛЬНЫЕ ДАННЫЕ

Проект разработан взамен т.п. 90I-6-57

За расчетный показатель принят I м<sup>2</sup> площади орошения

Сметная документация составлена в ценах и нормах 1984 г.

В7ЕА СОСТАВ ПРОЕКТНОЙ ДОКУМЕНТАЦИИ

- Альбом I - Пояснительная записка. Показатели изменения сметной стоимости строительно-монтажных работ (из т.п. 90I-6-73.85 )
- Альбом II - Технологические и архитектурно-строительные чертежи  
Спецификация оборудования
- Альбом III - Строительные узлы (из т.п. 90I-6-73.85 )
- Альбом IV - Строительные изделия (из т.п. 90I-6-73.85 )
- Альбом V - Ведомости потребности в материалах.
- Альбом VI - Сметы

Объем проектных материалов, приведенных к формату А4 - 276 форматок

В7ВА АВТОР ПРОЕКТА Союзводоканалпроект, II7832, В-33I, пр.Вернадского, д.29

В7НА УТВЕРЖДЕНИЕ Утвержден Главстройпроектм Протокол № А4 Уот 27-IX-85.  
Введен в действие В/О Союзводоканалпроект  
Приказом № 254 от 3-Х-85.  
Срок действия 1991 г.

В7КА ПОСТАВЩИК ЦИТП, I25878, ГСП, Москва, А-445, ул.Смольная, 22

Инв.№ 20876

Катал.л.№ 052893