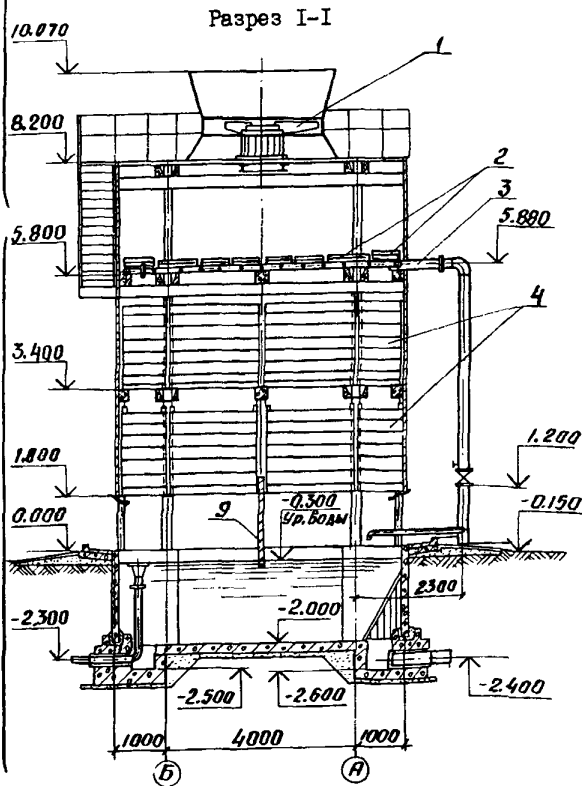


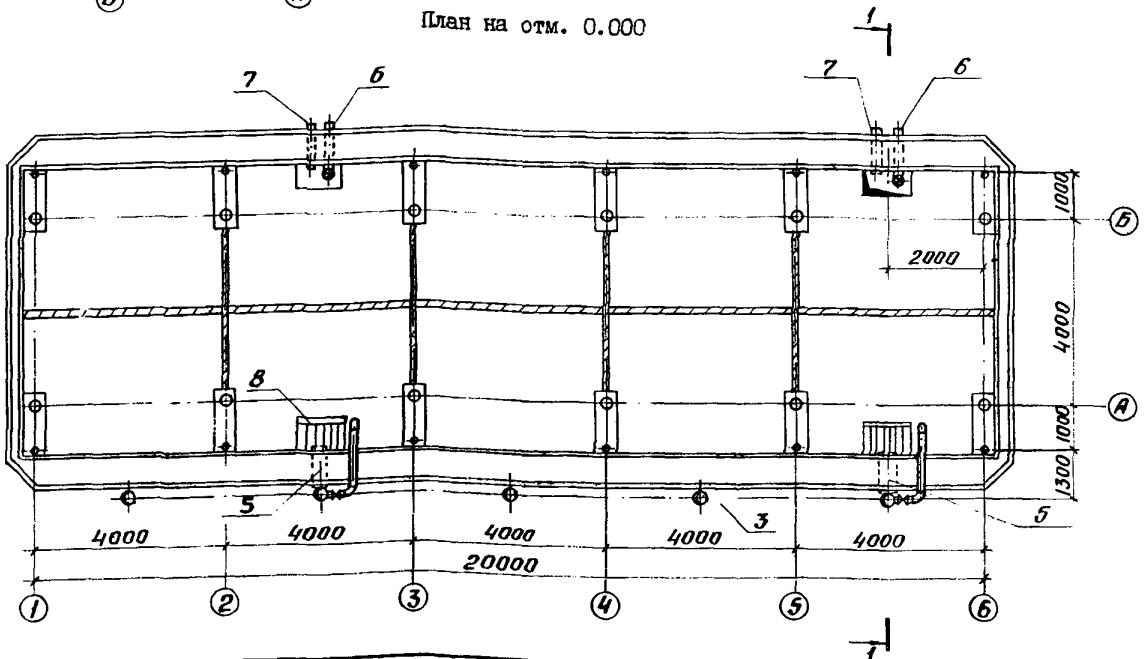
<p><b>СССР</b></p>	<p>СТРОИТЕЛЬНЫЙ КАТАЛОГ ЧАСТЬ 2 ТИПОВЫЕ ПРОЕКТЫ ПРЕДПРИЯТИЙ, ЗДАНИЙ И СООРУЖЕНИЙ</p>	<p>ТИПОВОЙ ПРОЕКТ 901-6-88.86 У.Лк 624.97:621.175.3</p>
<p><b>ЦИТП</b></p>	<p>ГРАДИРНЯ ПЯТИСЕКЦИОННАЯ С ВЕНТИЛЯТОРАМИ ЗВГ25 КАПЕЛЬНАЯ ПЛОЩАДЬ СЕКЦИЙ 24 М2 С КАРКАСОМ ИЗ ЖЕЛЕЗОБЕТОННЫХ ЭЛЕМЕНТОВ</p>	<p><b>ОСМВ</b></p>
<p>ИЮНЬ <b>1986</b></p>		<p>На 2-х листах На 3-х страницах Страница I</p>



ЭКСПЛИКАЦИЯ ОБОРУДОВАНИЯ

Поз	Наименование и марка	Кол
I	Вентилятор ЗВГ25	5
2	Водоуловительные решетки	-
3	Водораспределительная система	5
4	Блоки капельного оросителя	-
5	Труба отводящая	2
6	Труба переливная	2
7	Труба грязевая	2
8	Защитная решетка	2
9	Ветровая перегородка	1
10	Задвижка 30чб бр	7

План на отм. 0.000



ГРАДИРНИ ПЯТИСЕКЦИОННАЯ С ВЕНТИЛЯТОРАМИ ЗВГ25 КАПЕЛЬНАЯ ПЛОЩАДЬ СЕКЦИЙ 24 М2 С КАРКАСОМ ИЗ ЖЕЛЕЗОБЕТОННЫХ ЭЛЕМЕНТОВ		ТИПОВОЙ ПРОЕКТ 901-6-88.86	Лист I Страница 2
D1AA	ТЕХНИЧЕСКАЯ ХАРАКТЕРИСТИКА	Градирни предназначены для охлаждения воды в системах оборотного водоснабжения с расходами оборотной воды от 200 до 800 м <sup>3</sup> /ч с перепадом нагретой и охлажденной воды в диапазоне от 5 до 15°C. Водораспределительная система из стальных труб; Водоуловительные решетки, ороситель и обшивка из пиломатериалов сосны II сорта ГОСТ 8486-66, пропитанных соевым антисептиком ХМ-II ГОСТ 23787.8-80 или пиломатериалов мягколиственных пород II сорта, модифицированных фенолспиртами с добавкой антипиренов	
D2BA	СТРОИТЕЛЬНЫЕ КОНСТРУКЦИИ И ИЗДЕЛИЯ	Наименование	Всего Удельный показатель
		V11A	СТОИМОСТЬ
	Днище - монолитное железобетонное М200	V11B	Общая сметная стоимость тыс. руб. 49,76 -
	Колонны - сборные железобетонные индивидуальные	V11L	в том числе: в том числе: строительно-монтажных работ то же 42,13 -
	Ригели - сборные железобетонные, индивидуальные	V11O	оборудования " 7,63 -
	Стены бассейна - сборные железобетонные	V11TR	Стоимость строительно-монтажных работ на I м <sup>3</sup> строительного объема " - 0,032
	Панели индивидуальные		
	Обшивка - щиты из антисептированной или модифицированной древесины, индивидуальные	V11S	Стоимость строительно-монтажных работ на расчетный показатель " - 0,35
	Лестница, ограждения - металлические по серии I.450-3-3	V11V	Стоимость общая на расчетный показатель " - 0,42
	Наибольшая масса монтажного элемента (стеновая панель) - 2,35 т	V11A	ТРУДОЕМКОСТЬ
		V11F	Построечные трудовые затраты чел-дн 537 -
		V11R	То же на I м <sup>3</sup> строительного объема то же - 0,40
G3CA	ИНЖЕНЕРНОЕ ОБОРУДОВАНИЕ	V11V	То же на расчетный показатель " - 4,47
	Электроснабжение (напряжение) - 220/380 В	V1KA	РАСХОДЫ
J3OB	СКОРОСТНОЙ НАПОР ВЕТРА - $\frac{55 \text{ кгс/м}^2}{0,54 \text{ кПа}}$	V1KB	Расход строительных материалов
J3NB	ВЕС СНЕГОВОГО ПОКРОВА - $\frac{150 \text{ кгс/м}^2}{1,47 \text{ кПа}}$		Цемент, приведенный к марке 400 т 42,3 -
			То же на расчетный показатель " - 0,35
R2CO	СТЕПЕНЬ ОГНЕСТОЙКОСТИ - по каркасу II, по обшивкам из древесины - IV.		Сталь
N1BD	РАСЧЕТНАЯ ТЕМПЕРАТУРА НАРУЖНОГО ВОЗДУХА - 30°C		Сталь, приведенная к классам А-I и С38/23 " 36,2 -
G2DD	КЛИМАТИЧЕСКИЕ РАЙОНЫ СССР - I, II, III, IV		То же на расчетный показатель " - 0,30
G2BE	ИНЖЕНЕРНО-ГЕОЛОГИЧЕСКИЕ УСЛОВИЯ - обычные		Бетон и железобетон м <sup>3</sup> 113,4 -
G3DT	ТЕХНОЛОГИЧЕСКИЙ ПРОЦЕСС		в том числе:
	Охлаждение воды в системах оборотного водоснабжения		монолитный м <sup>3</sup> 75,1 -
V4KA	ЭКСПЛУАТАЦИОННЫЕ ПОКАЗАТЕЛИ		сборный " 38,3 -
V4KK	Потребная электрическая мощность кВт- 55	G3NB	То же на расчетный показатель " - 0,94
		V1NP	Лесоматериалы м <sup>3</sup> 51,6 -
		G3OC	Лесоматериалы, приведенные к круглому лесу " 77,4 -
			ТЕХНИЧЕСКИЕ ХАРАКТЕРИСТИКИ
			Объем строительный м <sup>3</sup> 1332
			Объем строительный на расчетный показатель " - II, I
			Площадь застройки м <sup>2</sup> 156 -
			Площадь орошения м <sup>2</sup> 120 -

ГРАДИРЬ ПЯТИСЕКЦИОННАЯ С ВЕНТИЛЯТОРАМИ ЗВГ25 КАПЕЛЬНАЯ  
ПЛОЩАДЬ СЕКЦИЙ 24 М2 С КАРКАСОМ ИЗ ЖЕЛЕЗОБЕТОННЫХ ЭЛЕМЕНТОВ

ТИПОВОЙ ПРОЕКТ  
901-6-88.86

Лист 2  
Страница 3

#### ДОПОЛНИТЕЛЬНЫЕ ДАННЫЕ

Проект разработан взамен т.п. 901-6-56

За расчетный показатель принят  $1 \text{ м}^2$  площади орошения

Всего для пятисекционной градири - 72 расчетных показателя

Сметная документация составлена в ценах и нормах 1984 г.

Показатели приняты для гидравлической нагрузки на секцию -  $100 \text{ м}^3/\text{ч}$ . Блоки  
капельного оросителя и водоуловительные решетки - из древесины хвойных пород.

#### В7БА СОСТАВ ПРОЕКТНОЙ ДОКУМЕНТАЦИИ

Альбом I - Общие указания. Эскизные чертежи и узлы общих нетиповых конструкций (из т.п. 901-6-85.86 )

Альбом II - Технологические, архитектурно-строительные и электротехнические чертежи. Спецификации оборудования.

Альбом III - Строительные узлы (из т.п. 901-6-85.86 )

Альбом IV - Строительные изделия (из т.п. 901-6-85.86 )

Альбом V - Сметы

Альбом VI - Ведомости потребности в материалах

Примененные т.п. 901-6-51 альб. XV Регламент производства модифицированной древесины  
Объем проектных материалов, приведенных к формату А4 - 255 форматок

В7БА АВТОР ПРОЕКТА Союзводоканалпроект, 117832, Москва, В-331, пр. Вернадского, д. 29

#### В7БА УТВЕРЖДЕНИЕ

Госстроем СССР. Протокол № 37 от 3 декабря 1984 г.

Введен в действие В/О Союзводоканалниипроект

Приказ № 216 от 22.08.1985 г.

Срок действия 1990 г.

#### В7БА ПОСТАВЩИК

ЦИТП, 125878, ГСП, Москва, А-445, ул. Смольная, 22

Инв. № 21137

Катал. л. № 053671