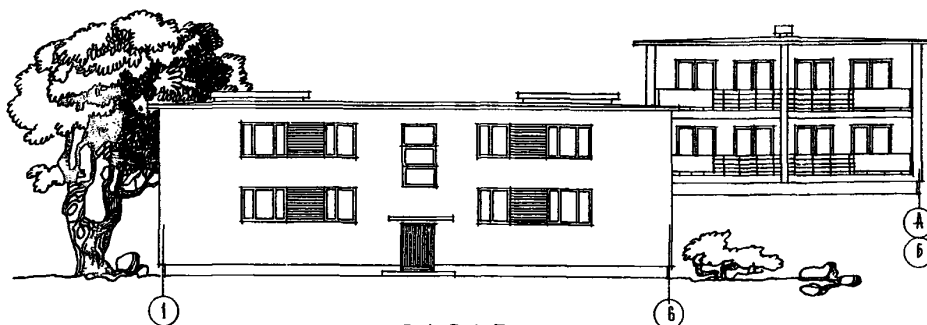
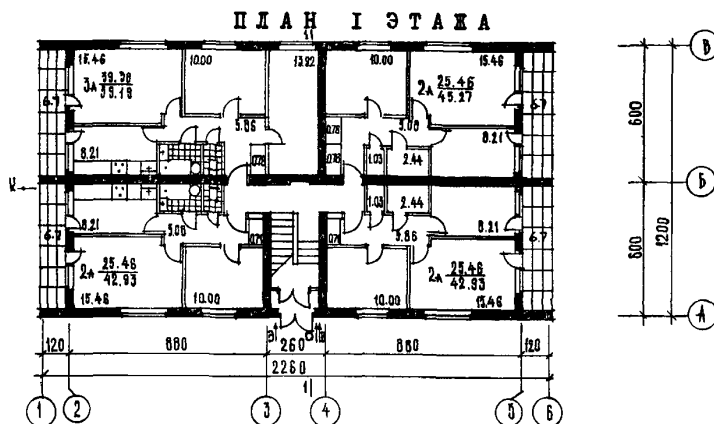
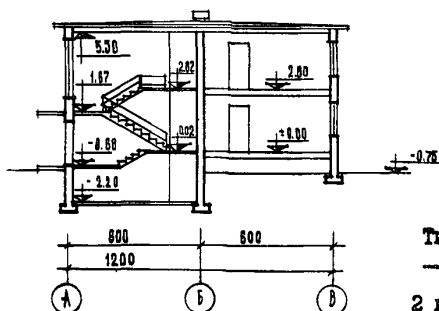
	<p>2-ЭТАЖНЫЙ 8-КВАРТИРНЫЙ КИРПИЧНЫЙ ЖИЛОЙ ДОМ С 2,3 КОМНАТНЫМИ КВАРТИРАМИ</p>	<p>П А С П О Р Т ТИПОВОЙ ПРОЕКТ № П14-12-75/72 УДК. 728.2.0 11.262:69.022:691.421-431</p>
<p>ЧАСТЬ</p> <p>2</p> <p>Раздел I Серия I2 Подраздел II(4)</p>	<p>ОБЛАСТЬ ПРИМЕНЕНИЯ: П и III климатические районы, с общими геологическими условиями и расчетными температурами наружного воздуха $-15^{\circ}, -25^{\circ}$</p> <p>Нормативная снеговая нагрузка - 100 кг/м² Нормативный скоростной напор ветра - 45 кг/м²</p> <p>Степень долговечности - II Степень огнестойкости - II Класс здания - II Ориентация - свободная</p>	<p>Разработан институтом ЦНИИЭП граждан- сельстрой Москва, М-35, наб. Мориса Тореза, 30</p> <p>Утвержден Главсельстрой- проектом</p> <p>Протокол № 82 от 20 сен- тября 1967 г.</p> <p>Введен в действие приказом по институту Приказ № 42/т от 8/XII-1972</p>



Ф А С А И



P A 3 P E 3 I-I



Тип квартир	Кол-во квартир.	Жилая площ. м2	Общая площ. м2
2 комн. 2А	6	25,46	44,10
3 комн. 3А	2	39,36	59,19

ОСНОВНЫЕ ПОКАЗАТЕЛИ

СТРОИТЕЛЬНЫЕ КОНСТРУКЦИИ

ОБЪЕМ

Строительный	м3	1648,76
$K_2 = \frac{\text{Строительный объем}}{\text{жилая площадь}}$		7,15

ПЛОЩАДЬ

Застройки	м2	283,78
Общая	"	380,64
Жилая	"	231,52
Приведенная общая	"	407,60
$K_1 = \frac{\text{Жилая площадь}}{\text{общая площадь}}$	"	0,61

РАСХОД МАТЕРИАЛОВ

Цемент	т	59,43
Стали	"	5,00
Бетона	м3	71,30
Железобетона	"	70,99
в том числе оборного	"	70,99
Лесоматериалов	"	81,23
Кирпича	тыс.шт.	79,32

СМЕТНАЯ СТОИМОСТЬ

Общая	тыс.руб.	33,43
Строительно-монтажных работ	"	33,43
I м3 здания	руб.	20,28
I м2 жилой площади	"	144,39
I м2 общей площади	"	87,84
ТРУДОВЫЕ ЗАТРАТЫ		
Возведения здания	ч.дн.	1133,0
Возведения I м3 здания	"	0,69

ЭКСПЛУАТАЦИОННЫЕ ПОКАЗАТЕЛИ

Расход воды	л/сек	0,85
"	м3/сутки	3,0
Расход тепла на отопление	ккал/час	30275
Потребная мощность электроэнергии	квт	14,0

Фундаменты - ленточные бутобетонные
 Стены наружные - из пустотелого глиняного кирпича ГОСТ 6316-55
 Перекрытия - железобетонные панели с круглыми пустотами, по серии ИИ-03-02 альбом 55, типоразмеров - 2
 Лестница - сборные железобетонные марши-индивидуальные, типоразмеров - 2 площадки по серии ИИ-03-02 альбом 30-64 типоразмеров - I
 Крыша - совмещенная, неветилир.с рулонной кровлей
 Перегородки - гипсовые, в санузлах - гипсобетонные ГОСТ 6428-52
 Полы - в жилых помещениях - дощатые, в санузлах из керамической плитки
 Окна - со спаренными переплетами - ГОСТ 11214-65 типоразмеров 3
 Дверь наружная - сери I.I35-I, альб. I, типоразмеров - I
 Двери внутренние - ГОСТ 6629-64, типоразмеров - 5, шкафы и антресольные - альбом ИИ-10Д-I часть II, раздел 3, типоразмеров - 6
 Отделка наружная - кирпичная кладка с расшивкой швов
 Отделка внутренняя - оклейка обоями, в кухнях и санузлах - масляная панель
 Наибольший вес конструкции - панель перекрытия - 2 т

ИНЖЕНЕРНОЕ ОБОРУДОВАНИЕ

Водопровод - хозяйственно-питьевой от наружной сети. Напор на вводе - 12 м
 Канализация - хозяйственно-фекальная в наружную сеть
 Отопление - центральное, от наружной теплосети теплоноситель t -95°-70°
 Вентиляция - естественная,
 Горячее водоснабжение - от водогрейных колонок на твердом топливе
 Электроосвещение - лампами накаливания от сети 380/220 в
 Слаботочные устройства - радио
 Оборудование квартир - встроенные шкафы; в кухнях - плиты на твердом топливе; мойка; в санузлах - ванна, унитаз, раковина, колонка на твердом топливе

ДОПОЛНИТЕЛЬНЫЕ ДАННЫЕ

Показатели приведены для условий строительства при расчетной температуре наружного воздуха - 15°С
 В проекте даны варианты: 1) для условий строительства при расчетной температуре наружного воздуха -25°С; 2) стены из известняка-ракушечника; 3) фундаменты из сборных блоков по серии I.I16-I и I.I12-I, выпуск I; 4) чердачная крыша; 5) газификация; 6) телефон, телевидение.

Сметная стоимость строительства определена в нормах и ценах, введенных с I/I-69г.

Данный проект является корректировкой типового проекта № И4-12-75.

С вводом в действие т.п. И4-12-75/72 исключить т.п. И4-12-75

СОСТАВ ПРОЕКТА

Альбом I - Архитектурно-строительные, санитарно-технические и электротехнические

чертежи

Альбом П₇₂ - Узлы и детали для т.п. И4-12-75/72; И4-12-92/72; И4-12-93/72

Альбом III - Смета

Объем проектных материалов - 319 форматок

Проект распространяет Центральный институт типового проектирования
 107066, Москва, Б-66, Спартаковская ул., 2а, корп. В

Инв. № 12059
 Пасп. № 029984