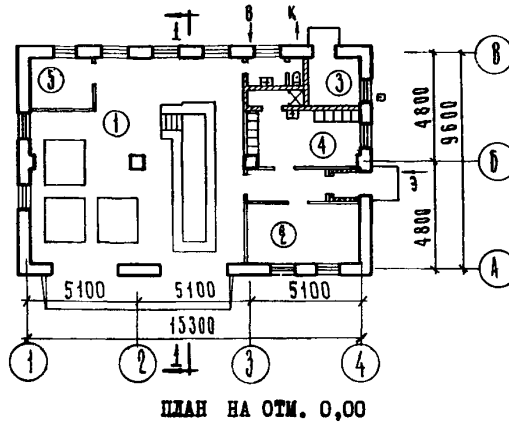
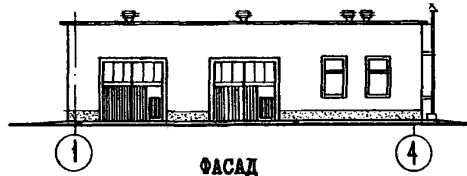
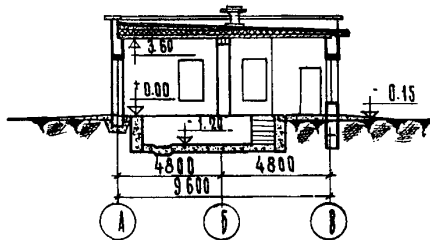
	ЛЕСНАЯ ПОЖАРНО-ХИМИЧЕСКАЯ СТАНЦИЯ	П А С П О Р Т ТИПОВОЙ ПРОЕКТ № 4II-I-32/7I У/ДК. 725.191
ЧАСТЬ 2 Раздел 4 Группа 4II-I	<p>Область применения: районы с обычными геологическими условиями, с расчетной температурой наружного воздуха -20°, -30°, -40°С с нормативной снеговой нагрузкой 70, 100, 150 кг/м² с нормативными скоростными напором ветра 35 кг/м².</p> <p>Класс здания-III, степень огнестойкости-II и III, степень долговечности-I</p>	<p>Разработан институтом "Совгипролесхоз", Москва, М-93, Б.Серпуховская, 24</p> <p>Утвержден и введен в действие Гослесхозом СССР.</p> <p>Протокол № I от 27 июня 1972 года.</p>



ПЛАН НА ОТМ. 0,00



РАЗРЕЗ I-I

ЭКСПЛИКАЦИЯ

1. Стенка машин	88,4м ²	4. Гардеробная	13,8м ²
2. Помещение бригады	13,5"	5. Кладовая инвентаря	6,0м ²
3. Котельная	5,3"		

ОПИСАНИЕ ПРОЕКТА

Лесная пожарно-химическая станция предназначается для ликвидации лесных пожаров, возникающих на территории Гослесфонда или пожаров на производственных и жилых объектах лесозащитного предприятия. На станции предусматривается теплая стенка на I автоцистерну и 2-3 мотоцикла с коляской.

ОСНОВНЫЕ ПОКАЗАТЕЛИ

СТРОИТЕЛЬНЫЕ КОНСТРУКЦИИ

ОБЪЕМ		Кирпич- ные стены	брусчат- ные стены	фундаменты	-из сборных бетонных блоков по серии I.II6-I, вып.1, типоразмеров 5
Строительный	м ³	650.0	584.0		Вариант-ленточные и столбчатые бутобетонные
ПЛОЩАДЬ				Стены	-кирпичные, несущие из глиняного кирпича пластического прессования по ГОСТу 530-54
Застройки	м ²	162.7	153.7		Вариант-из деревянных брусьев
Полезная	"	134.5	132.5		
Рабочая	"	122.0	120.0		
РАСХОД МАТЕРИАЛОВ				Перемычки	-сборные железобетонные по серии I.I39-1, вып.1 типоразмеров 5
Цемент	т	21.8	10.45		
Стали	"	1.2	1.46	Перегородки	-армокирпичные и гипсо- литовые
Сборного железобетона	"	46.0	-		
Лесоматериалов	"	7.5	64.47	Покрытие	-совмещенное сборное ж.б. по серии I.I41-I, типоразмеров 2
Кирпича	тыс.шт	26.98	6.49		Вариант-деревянное чер- дачное
Камня бутового	м ³	-	3.52		
Асбоцементных плит	шт	-	382		
СМЕТНАЯ СТОИМОСТЬ				Кровля	-рулонная трехслойная Вариант -волнистые ас- бестоцементные листы по обрешетке
Общая	тыс.руб	14.587	14.651		-керамзит с объемным весом 600 кг/м ³
Строительно-монтаж- ных работ	"	14.533	14.597	Утеплитель	-цементные, из керамическ. плитки, дощатые
Оборудования	"	0.054	0.054	Полы	
На I м ² полезной площади	руб	108.4	110.57	Окна-	-деревянные по ГОСТу 11214-65
На I м ³ здания	"	22.44	24.74	Двери	-внутренние по ГОСТу 6623-64
ТРУДОВЫЕ ЗАТРАТЫ					-наружные по ГОСТу 14624-69
Возведения здания	ч-дн	628.0	668.0	Отделка наружная	-расшивка швов
Возведения I м ³ здания	"	0.96	1.15	Отделка внутренняя	-затирка стен и потолков, побелка и клеевая ок- раска, масляная окраска панелей стен, облицовка керамической плиткой панелей стен в душевой и санузле
ЭКСПЛУАТАЦИОННЫЕ ПОКАЗАТЕЛИ				Наибольший вес конструкций	-фундаментный блок 1.96т
Расход воды	м ³ /сут	8.95	8.95		
Расход тепла на отопление	ккал/час	23000	23000		
Расход тепла на горячее водоснаб- жение	"	16000	16000		
Потребная мощность электроэнергии	квт	2.1	2.1		
В т.ч. силового оборудования	"	0.27	0.27		

ИНЖЕНЕРНОЕ ОБОРУДОВАНИЕ

Водопровод-объединенный: хозяйственно-питьевой, производственный от местной сети. Напор на входе 12.0м	Отопление-центральное водяной
Канализация- хозяйственно-фекальная в местную сеть	Вентиляция-приточно-вытяжная с естественным побуждением
Горячее водоснабжение-индивидуальный водоподогреватель	Электроосвещение-лампами накаливания
	Электрооснабжение-для санитарно-технического и технологического оборудования-от электросети 880/220В

ДОПОЛНИТЕЛЬНЫЕ ДАННЫЕ

Показатели приведены для условий строительства при расчетной температуре наружного воздуха -30⁰С и весе снегового покрова 100 кг/м², для двух основных вариантов здания: стены-кирпичные альбом I и стены деревянные брусчатые-альбом II.
Сметная стоимость определена по нормам и ценам, установленным с I.I.1969г с вводом в действие т.п. №II-I-32/71, т.п. № 411-I-32 исключается.

СОСТАВ ПРОЕКТА

- Альбом I. Архитектурно-строительные, санитарно-технические и электротехнические чертежи /стены кирпичные/
- Альбом II. Архитектурно-строительные, санитарно-технические и электротехнические чертежи /стены брусчатые/
- Альбом III. Сметы /стены кирпичные/
- Альбом IV. Сметы /стены брусчатые/

Объем проектных материалов 248 форматок

Проект распространяет институт "Согэзгипрелехоз"
113098, г. Москва, Б. Серпуховская, 24.

Ижв. №
Пасп. № 029504