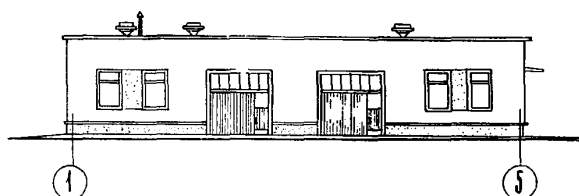
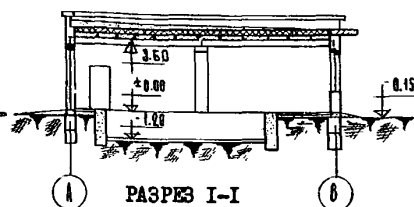
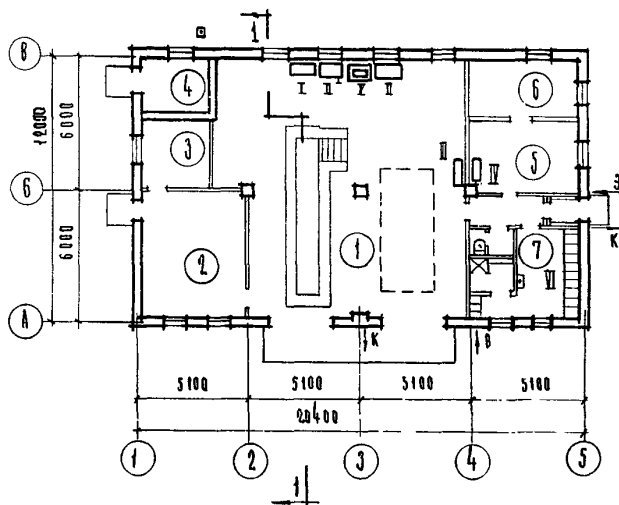
	<p align="center"><b>ЛЕСНАЯ ПОЖАРНО-ХИМИЧЕСКАЯ СТАНЦИЯ НА 2 ПОЖАРНЫЕ АВТОДИСТЕРНЫ С ТЕПЛОЙ СТОЯНКОЙ</b></p>	<p align="center"><b>П А С П О Р Т ТИПОВОЙ ПРОЕКТ</b> № 4II-I-64 УДК. 725.191</p>
<p><b>ЧАСТЬ</b>  <b>2</b>  Раздел 4 Группа 4II-I</p>	<p>Область применения: районы с обычными геологическими условиями, с расчетной температурой наружного воздуха <math>-20^{\circ}</math>, <math>-30^{\circ}</math>, <math>-40^{\circ}</math>С, с нормативной снеговой нагрузкой 70, 100, 150 кг/м<sup>2</sup>, с нормативным скоростным напором ветра 35 кг/м<sup>2</sup>.</p> <p>Класс здания - II; степень огнестойкости - II и III, Степень долговечности - П.</p>	<p>Разработан институтом "Совэгинпроектхоз", Москва М-93, Б.Серпуховская, 24 Утвержден и введен в действие Гослесхозом СССР. Протокол № 2 от 27 июня 1972 года</p>



ФАСАД



РАЗРЕЗ I-I



ПЛАН НА ОТМ. 0,00

ЭКСПЛИКАЦИЯ

- I. Настольный сверлильный станок  
II Верстак слесарный  
III Стеллаж

- IV Шкаф для инструмента  
V Заточный станок  
VI Шкаф для одежды

## ЭКСПЛИКАЦИЯ

- |  |                      |
|--|----------------------|
| 1. Стоянка автомашин и ремонтная мастерская    | 123,4 м <sup>2</sup> |
| 2. Кладовая противопожарного инвентаря         | 27,7 м <sup>2</sup>  |
| 3. Кладовая химикатов                          | 10,3 м <sup>2</sup>  |
| 4. Котельная                                   | 7,7 м <sup>2</sup>   |
| 5. Помещение бригады                           | 16,0 м <sup>2</sup>  |
| 6. Помещение начальника бригады и радиостанция | 12,4 м <sup>2</sup>  |
| 7. Бытовые помещения                           | 12,3 м <sup>2</sup>  |

## ОПИСАНИЕ ПРОЕКТА

Лесная пожарно-химическая станция на две пожарные автодистерны с теплой стоянкой предназначена для ликвидации лесных пожаров, возникающих на территории Гослесфонда или пожаров на производственных и жилых объектах лесохозяйственного предприятия, хранения противопожарной техники, средств и материалов пожаротушения и технического обслуживания пожарных машин

## ОСНОВНЫЕ ПОКАЗАТЕЛИ

## СТРОИТЕЛЬНЫЕ КОНСТРУКЦИИ

ОБЪЕМ		Стены кирпич- ные	Стены брус- чатые	Фундаменты	из сборных бетонных бло- ков по серии 1.116-I, вып. I типоразмеров 10
Строительный	м3	1088.3	967.5		Вариант-ленточные бутебе- тоны
ПЛОЩАДЬ				Стены	-кирпичные, несущие из глиня- ного кирпича пластического прессования по ГОСТу 530-34
Застройки	м2	258.0	254.6		Вариант-брусчатые
Полезная	"	228.7	244.20	Перемычки	-сборные железобетонные по серии 1.139-I, вып. 2, типо- размеров 4
Рабочая	"	221.6	237.10	Перегородки	-армокирпичные, гипсолито- вые
РАСХОД МАТЕРИАЛОВ				Покрытие	-совмещенное сборное желез- обетонное по серии 1.141-I, типоразмеров 1 и III-01-88, типоразмеров 2
Цемент	т	63.3	26.3		-деревянное перекрытие дере- вянное со шпильным накатом по балкам.
Сталь	"	3.25	1.3	Кровля	-рулонная 3-х слойная
Сборного железобетона	"	66.4	-	Утеплитель	Вариант-волокнистые асбестоце- ментные листы по обрешетке
Лесоматериалов	"	12.8	100.0	Полы	-керамзит с объемным весом 500 кг/м3
Кирпича	тыс. шт	44.4	5.3	Окна	-цементные, из керамической плитки, дощатые
Камня бутевого	м3	-	3.5	Двери	-деревянные по ГОСТу 11214-65
СМЕТНАЯ СТОИМОСТЬ					-наружные по ГОСТу 14624-69
Общая	тыс. руб	26,817	26,758	Отделка наружная	-внутренние по ГОСТу 6629-64
Строительно-монтаж- ных работ	"	24,953	24,894	Отделка внутренняя	-расшивка швов
Оборудования	"	1,864	1,864		-затирка стен и потолков, известковая и клеевая
На 1 м2 полезной площади	руб	117.25	109.57		окраска, масляная окраска панелей стен, облицовка керамической плиткой пане- лей стен в душевой и сан- узле
На 1 м3 здания	"	24.03	25.73	Наибольший вес конструкций	-фундаментный блок 1.96т
ТРУДОВЫЕ ЗАТРАТЫ					
Возведения здания	ч-дн	725	981		
Возведения 1м3 здания	"	0.7	1.01		
ЭКСПЛУАТАЦИОННЫЕ ПОКАЗАТЕЛИ					
Расход воды	м3/сут	6.2	6.2		
Расход тепла на отопление	ккал/час	33000	29400		
Расход тепла на горячее водоснабжение	"	16000	16000		
Потребная мощность электроэнергии	квт	9.1	9.1		
В т.ч. силового оборудования	"	4.9	4.9		

## ИНЖЕНЕРНОЕ ОБОРУДОВАНИЕ

Водопровод-соединенный хозяйственно- питьевой, производственный от местной сети. Напор на входе 12.0м	Отопление-центральное водяное
Канализация-Хозяйственно- фекальная в местную сеть	Вентиляция-приточно-вытяжная с ес- тественным и механическим побуждением
Горячее водоснабжение-индивидуальный водоподогреватель	Электроосвещение-лампами накаливания
	Электрооснабжение-для санитарно-техн- ического и технологического оборудования -от электросети 380/220в

## ДОПОЛНИТЕЛЬНЫЕ ДАННЫЕ

Показатели приведены для условий строительства при расчетной температуре на-  
ружного воздуха -30° и весе снегового покрова 100 кг/м2, для двух основных ва-  
риантов здания: стены кирпичные -альбом I и стены деревянные брусчатые -альбом II  
Сметная стоимость определена по нормам и ценам, установленным с 1.1.1969г

## СОСТАВ ПРОЕКТА

Альбом I. Архитектурно-строительные, технологические,  
санитарно-технические и электротехнические  
чертежи /стены кирпичные/

Альбом II. Архитектурно-строительные, технологические,  
санитарно-технические и электротехнические  
чертежи /стены брусчатые/

Альбом III. Сметы /стены кирпичные/

Альбом IV. Сметы /стены брусчатые/

Объем проектных материалов 382 форматок

Проект распространяет институт "Советгипролестхоз"  
113098, г. Москва, Б. Серпуховская, 24

Изм. №  
Пасп. № 029505