
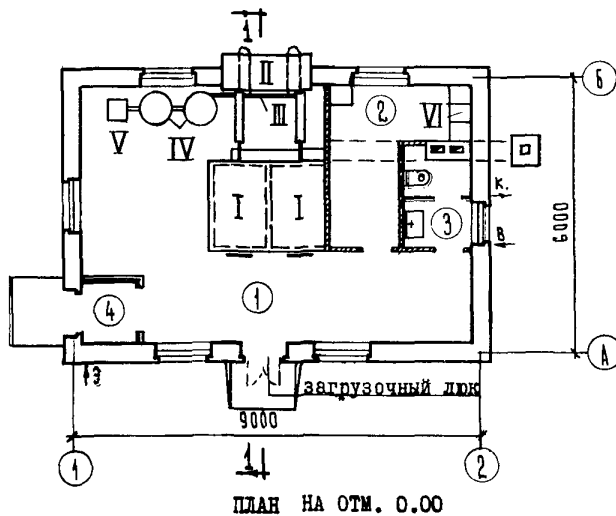
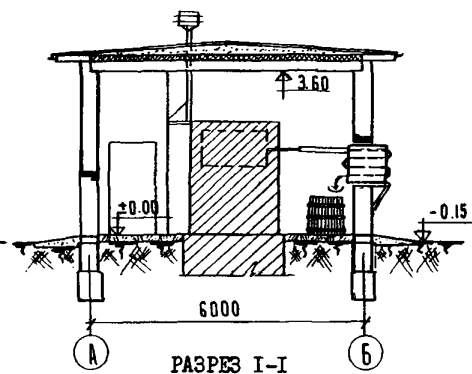
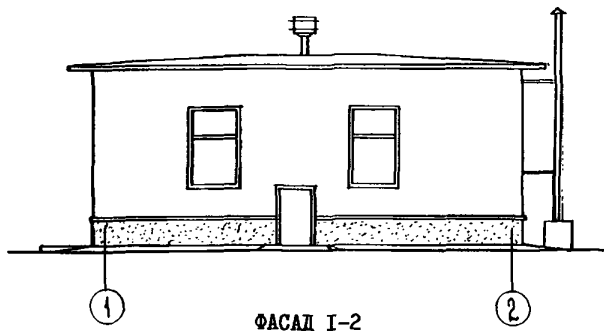


| | | |
|---|---|---|
|  | ДЕГТЕКУРЕННАЯ УСТАНОВКА ПРОИЗВОДИТЕЛЬНОСТЬЮ 5 ТОНН ДЕГТЯ В ГОД | ПАСПОРТ ТИПОВОЙ ПРОЕКТ № 411-9-8 УДК. 725.42:674 |
| ЧАСТЬ 2 Раздел 4 Группа 411-9 | Область применения: районы с обычными геологическими условиями, с расчетной температурой наружного воздуха -20° , -30° , -40°C , нормативная снеговая нагрузка 70, 100, 150 кг/м ² , нормативная ветровая нагрузка 35 кг/м ² Класс здания III, степень огнестойкости II-III, V, степень долговечности III. | Разработан институтом "Союзгипролесхоз", г. Москва, Б. Серпуховская, 24 Утвержден и введен в действие Гослесхозом СССР протокол №4 от 12 июля 1972 года. |


ЭКСПЛИКАЦИЯ

| | |
|----------------------|---------------------|
| 1. Дегтекурная | 35,2 м ² |
| 2. Бытовые помещения | 7,6 " |
| 3. Санузел | 2,8 " |
| 4. Тамбур | 1,8 " |

ЭКСПЛИКАЦИЯ

| | |
|-----|----------------------|
| I | Дегтекурные казаны |
| II | Холодильник |
| III | Сточный желоб |
| IV | Отстойники для дегтя |
| V | Приемник для дегтя |
| VI | Шкафы для одежды |

ОПИСАНИЕ ПРОЕКТА

Дегтекурная установка предназначена для отгонки дегтя из бересты в обмурованных герметически закрытых котлах /казанах/ при температуре от 200° до 450°C

Береста снимается с растущих деревьев в лесосеках, подлежащих вырубке в текущем или будущем году, или с заготовленных кряжей и дров, а так же собирается с валежника или бурелома.

Строительство дегтекурной установки осуществляется в лесхозах и леспромпхозах.

ОСНОВНЫЕ ПОКАЗАТЕЛИ

| Строительный | ОБЪЕМ | Стены | Стены |
|-----------------------------------|----------|----------------|----------------|
| | м3 | кир- пичные | брус- чатые |
| | | 236,0 | 222,3 |
| ПЛОЩАДЬ | | | |
| Застройки | м2 | 59,0 | 58,5 |
| Полезная | " | 47,0 | 53,2 |
| Рабочая | " | 45,2 | 51,4 |
| РАСХОД МАТЕРИАЛОВ | | | |
| Цемент | т | 24,100 | 4,174 |
| Стали | " | 1,405 | 1,344 |
| Сборного железобетона | т | 20,6 | - |
| Лесоматериалов | " | 3,42 | 38,23 |
| Кирпича | тыс. шт | 23,740 | 8,790 |
| Камня бутового | м3 | 1,8 | 2,94 |
| Асбестоцементных листов | м2 | - | 123,34 |
| СМЕТНАЯ СТОИМОСТЬ | | | |
| Общая | тыс. руб | 7,020 | 7,142 |
| Строительно-монтажных работ | " | 6,797 | 6,922 |
| Оборудования | " | 0,220 | 0,220 |
| На 1м2 полезной площади | руб | 149,36 | 134,25 |
| На 1м3 здания | " | 28,81 | 31,13 |
| ТРУДОВЫЕ ЗАТРАТЫ | | | |
| Возведения здания | ч-дн | 231 | 312 |
| Возведения 1м3 здания | " | 0,98 | 1,4 |
| ЭКСПЛУАТАЦИОННЫЕ ПОКАЗАТЕЛИ | | | |
| Расход воды | м3/сут | 2,5 | 2,5 |
| Потребная мощность электроэнергии | квт | 0,83 | 0,83 |

СТРОИТЕЛЬНЫЕ КОНСТРУКЦИИ

| | |
|----------------------------|---|
| Фундаменты | -из сборных бетонных блоков по серии I.II6-I, вып. I, типоразм. 2 Вариант-ленточные буто-бетонные, под брусчатые стены-столбчатые, буто-бетонные |
| Стены | -кирпичные, несущие из глиняного обыкновенного кирпича пластического прессования по ГОСТу 530-54. Вариант-брусчатые |
| Перекрытия | -сборные железобетонные по серии I.I39-I, вып. I типоразм. 4 |
| Перегородки | -армокирпичные, гипсо-литовые |
| Покрытие | -совмещенное сборное железобетонное по серии I.I4I-I, вып. 6 типоразм. I Вариант-чердачное перекрытие деревянное со шпильным накатом по балкам |
| Кровля | -рулонная 4-х слойная Вариант-волнистые асбестоцементные листы по обрешетке |
| Утеплитель | -керамзит с объемным весом 600 кг/м3 |
| Полы | -глинощелевые, из керамической плитки, дощатые |
| Окна | -деревянные по ГОСТу I.I2I4-65 |
| Двери | -наружные по ГОСТу I4624-69 -внутренние по ГОСТу 6629-64 |
| Отделка наружная | -расшивка швов |
| Отделка внутренняя | -клеевая окраска, масляная окраска панелей стен |
| Наибольший вес конструкции | -фундаментный блок I,3т |

ИНЖЕНЕРНОЕ ОБОРУДОВАНИЕ

| | |
|---|--|
| Водопровод-объединенный: хозяйственно-питьевой производственный от местной сети. Напор на вводе I4,0м | Отопление-за счет избыточного тепла от печей дегтекурной установки |
| Канализация-хозяйственно-фекальная в местную сеть | Вентиляция-приточно-вытяжная с естественным побуждением |
| | Электроосвещение-лампам накаливания напряжением 220 в. |

ДОПОЛНИТЕЛЬНЫЕ ДАННЫЕ

Показатели приведены для условий строительства при расчетной температуре наружного воздуха -30° и весе снегового покрова 100 кг/м2, для двух основных вариантов здания: стены кирпичные-альбом I и стены деревянные брусчатые-альбом II.
Сметная стоимость определена по нормам и ценам, установленным с I.I.1969г.

СОСТАВ ПРОЕКТА

- Альбом I-Архитектурно-строительная, санитарно-техническая и электротехническая части /стены кирпичные/
- Альбом II-Архитектурно-строительная, санитарно-техническая и электротехническая части /стены брусчатые/
- Альбом III-Сметы /стены кирпичные/
- Альбом IV-Сметы /стены брусчатые/

Объем проектных материалов 224 формата

Проект распространяет институт "Совгипролесхоз"
II3093, г. Москва, Б. Серпуховская, 24

Инв. №
Пасп. № 029513